

Faßberg | Müden | Poitzen | Schmarbeck

Pocket Guide Müden (Örtze)

2022

Neu:
Jetzt mit
**Audiowalk
Müden**

www.regioncelle.de



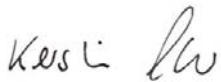
MÜDEN (ÖRTZE)

Liebe Gäste,

herzlich willkommen in unserer schönen Gemeinde Faßberg mit dem staatlich anerkannten Erholungsort Müden (Örtze). Diese Broschüre enthält vielfältige Informationen über das vorhandene Angebot, verschafft erste Blickkontakte mit unserer schönen Umgebung und bietet eine Fülle an nützlichen Hinweisen und Fakten.

Viele Menschen übernehmen ehrenamtlich oder hauptberuflich Verantwortung und engagieren sich, damit Sie einen angenehmen Aufenthalt haben und gut erholt sowie mit vielen Eindrücken nach Hause fahren. Insbesondere in diesem Jahr, in dem wir 1000 Jahre Müden feiern, finden Dank jahrelanger Vorbereitung zahlreiche Veranstaltungen statt. An dieser Stelle möchte ich mich recht herzlich bei allen Bürgerinnen und Bürgern unseres Ortes dafür bedanken.

Viel Freude beim Entdecken und einen angenehmen Aufenthalt in unserer Gemeinde Faßberg



wünscht Ihnen Ihre Kerstin Speder,
Bürgermeisterin Gemeinde Faßberg



Inhalt

Müden im Ohr und Blick	4-11
Ortskarte und Audiowalk	
Unsere Gemeinde in der Übersicht	12-15
Heideflächen & Ortsplan Faßberg	
Wandern satt	16-17
Tipps und Touren durch die Südheide	
Be- oder entschleunigt durch das Örtzetal	18-20
Radthementouren im Naturpark	
Tipp für die bessere Orientierung: Region-Celle-Navigator	
Paddeln auf der Örtze	
Kutschfahrten – mit 2 PS durch die Heide	
Häppchenweises Urlaubsfeeling vorab	21
Podcasts und Filme über echte Heide-Experten	
Ausflugstipps und Adressen für Erlebnisse	22-25
Angeln, Schwimmen, Lufbrückenmuseum, ...	
Erlebnisse auf geführten Touren mit Insidern	26-32
Heidschnucken treffen, Kutschfahrten und Entdeckertouren durch Müden	
Schlemmen und Einkaufen in der Region	33-37
Von allerlei nützlichen Adressen, über Cafés und Hofläden	
Veranstaltungen, die verbinden	38-39
Buntes Programm durch das Jahr	



Mein Lieblingsplatz

Lassen Sie mich Ihnen abschließend meinen Lieblingswanderweg verraten. Als echtes Kind der Südheide bin schon immer ein großer Fan des Wacholderwaldes gewesen. Ich liebe die teils verschlungenen Wege mit den mystischen Wacholdern und den Weitblick vom Faßberg, immerhin eine Höhe von 94 m, dem wir unseren Ortsnamen verdanken.





Leben. Genießen. Aktiv sein.

Eine Gemeinde mit dem schönsten Dorf der Südheide - Müden (Örtze)

Müden 2022
1000 Jahre Heimat!

Facettenreicher können Ortschaften wie in unserer Gemeinde kaum sein. Der staatliche anerkannte Erholungsort Müden und das 80-jährige Faßberg mit den Ortschaften Poitzen und Schmarbeck bilden das Ensemble der seit 1977 bestehenden Gemeinde.

In diesem Jahr feiert Müden, die „Perle der Südheide“, eine 1000-jährige Geschichte. Das ganze Jahr über finden schöne Veranstaltungen statt, auf denen sich das Jubiläumsjahr widerspiegelt. Der Höhepunkt wird das Festwochenende vom 01.-03.07.2022 mit Tanz, Dorfvetter und Familientag am Heidensee sein. Ein Heidedorf, dass seine Ursprünglichkeit bewahrt, wo es wichtig ist, und sich der Gegenwart stellt, um seinen Gästen und jungen Familien im Wandel der Zeit eine erholsame und heimische Atmosphäre zu bewahren. Einfach schön, die knorrigen Eichen auf den alten Höfen inmitten des Ortskernes. Die unzähligen Rhododendren hüllen den Ort im Frühjahr in eine prächtige Farbkulisse. Der richtige Zeitpunkt, um durch die Twieten, kleine Gassen, zu schlendern und die Seele baumeln zu lassen.

Radfahren und Wandern

In der unmittelbaren Umgebung von Müden (Örtze) können Sie auf den gut ausgeschilderten Rad- und Wanderwegen die Ruhe der Natur erleben. Der Heidschnuckenweg verbindet die Heideflächen unserer Gemeinde wie eine Perlenkette. Mit etwas Glück treffen Sie auf dem Weg den Namensgeber des Qualitätswanderweges, der Hamburg Fischbek mit Celle verbindet.

1 Spazierend Müdener Geschichte(n) erleben

Der Audiowalk ist ein ganz neues Hörerlebnis, das die 1000-jährige Geschichte Müdens beim Spaziergang durch den Ort erlebbar macht: Mit einem Smartphone machen Sie sich auf den Weg durch den Heideort. Der Startpunkt befindet sich an der Historischen Wassermühle. Sie scannen den QR-Code der Einleitung, der sich an der Holztafel neben dem Haupteingang befindet, ein und los geht's. Auf jeder Tafel steht eine kurze Wegbeschreibung zur nächsten Station. Die Karte hier in der Ortsbroschüre dient zusätzlich als Orientierung, falls Sie die Punkte in einer anderen Reihenfolge ablaufen möchten. Sie benötigen ein Smartphone und ggfs. einen Kopfhörer. Es wird keine App benötigt. Auch ohne Audiowalk können Sie sich mit dieser Broschüre auf Entdeckungsreise durch Müden begeben. Um Ihr Wissen zu vertiefen, bietet sich neben dem Hörspaziergang eine geführte Tour an. Mehr Infos finden Sie auf S. 26/27.



2 Historische Wassermühle

Unterlüßer Straße 5

1438 erstmals als Korn- und Sägemühle erwähnt, wurde sie bereits 1621 um eine Sägemühle jenseits des Örtze-Ufers erweitert, die ebenfalls durch ein Wasserrad betrieben wurde. Von 1989-1997 wurde die Mühle neu aufgebaut und restauriert. In der Wassermühle befinden sich neben der Tourist-Information die Bücherstube, ein Trauzimmer sowie ein Ausstellungsraum mit besonderer Atmosphäre.

3 Heidensee

Der Heidensee wurde 1974 angelegt und ist eigentlich ein Teich. Bis heute hat sich der See zu einem wichtigen Lebensraum für viele Pflanzen und Tiere, wie zum Beispiel Libellen, entwickelt. Bei einem kleinen Spaziergang (ca. 2,4 km) um den Heidensee beeindruckt das Spiegelbild genauso wie der Sonnenuntergang. Holzbänke und Tische rund um den See laden zum Picknick oder einfach zum Entspannen ein. Auch der Fluss-Wald-Erlebnispfad (s. S. 17) und der Heidschnuckenweg (s. S. 17) führen auf Teilstücken des Rundweges entlang des Ufers.





- | | | | |
|---------------------------|------------------|---------------------------------------|---------------------------------|
| 1 Einleitung Audiowalk | 5 Ziehbrunnen | 9 Müllernhof | 13 St. Laurentius Kirche Teil 1 |
| 2 Historische Wassermühle | 6 Alter Friedhof | 10 Zusammenfluss von Örtze und Wietze | 14 St. Laurentius Kirche Teil 2 |
| 3 Heidesee / Bockauktion | 7 Lührnhof | 11 Wildpark Müden (Örtze) | 15 Kösterschule |
| 4 Alte Stellmacherei | 8 Bikbank | 12 Treppenspeicher Ohlshof | ● Ole Timmerplatz |

4 Stellmacherei

Schulstraße, gegenüber 11b

In einem Nebengebäude zum Hofe Rosien/Kohlmeyer in der Schulstraße befindet sich noch heute die nahezu komplette Ausstattung der alten Stellmacherei. Das Gebäude wurde 1861 errichtet, der Hof selbst 1760. Der letzte Stellmacher Georg Kohlmeyer hat 1965 die Werkstatt abgeschlossen. Die Räume sind nach terminlicher Abstimmung mit Rolf Kohlmeyer unter Tel. 05053 359 oder spontan, wenn geöffnet, zu besichtigen.



5 Ziehbrunnen

Neubauerweg

Früher hatte jeder größere Hof einen derartigen „Ziehbrunnen“. Die Neubauern des Dorfes, wie Zimmermann, Böttger oder Schmied, die man hier im 18. Jahrhundert ansiedelte, teilten sich einen gemeinsamen Brunnen.



6 „Alter Friedhof“ mit Treppenspeicher

Sandstraße

Der „Alte Friedhof“ wurde 1852 eingeweiht. Bis 1957 wurden dort die letzten Toten aus dem Kirchspiel Müden zur Ruhe gebettet. Unter den noch vorhandenen Gräbern sind auch die des Malers Fritz Flebbe und der Schriftstellerin Felicitas Rose. Ein 200 Jahre alter Treppenspeicher wurde in mühevoller Arbeit von Schmarbeck nach Müden (Örtze) auf den Friedhof versetzt.



Hier befindet sich eine Ausstellung zur Kulturlandschaft und Kirchengeschichte Müdens. Wenn Sie den Treppenspeicher besichtigen möchten, finden Sie Ihre Ansprechpartner in der Tourist-Information.

7 Lührnhof

Hermannsburger Straße / Sandstraße

Um 1900 wurde aus dem ehemaligen Bauernhof ein Gasthaus. Sogar der Dichter Hermann Löns nahm hier des Öfteren am Stammtisch Platz. Im April 1945



brannte es durch Beschuss der Engländer ab und wurde neu aufgebaut. Das Fachwerk des Saales stammt von einem Gehöft, das ursprünglich auf dem Truppenübungsplatz Bergen gestanden hat.



So zum Beispiel der Donnerbesen, der für die Feuer und Blitzabwehr und die Kraft des Mannes stand. Mehr darüber erfahren Sie auf einem geführten Dorfspaziergang.

8 Bikbank

Wietzebrücke

Etwas versteckt an der Wietzebrücke findet man unter alten Eichen ein Relikt aus vergangenen Tagen, eine „Waschbank“. Hier wurde die Wäsche, nachdem sie zu Hause gekocht worden war, gespült. Zwischen den Spülgängen wurden die Seifenreste mit einem Wäscheklopfer herausgeschlagen. Dieser Vorgang nannte sich büken, woraus sich Bik- oder Bükbank ableitet.



9 Müllernhof

Alte Dorfstraße 6

Erstmals 1420 erwähnt, ist er bis heute in Familienbesitz. Zum Hof gehörte die Wasser- und Sägemühle. Das Wohnwirtschaftsgebäude ist ein Vierständerbau aus dem Jahre 1809. Der Wirtschaftsteil wurde vor einigen Jahren komplett erneuert. Die große Scheune



stammt aus der Mitte des 19. Jhds. und hatte zwei Durchfahrten. Mit zum Hof gehört ein Häuslingshaus von 1799. Es befindet sich in der „Alte Dorfstraße 4a“ und ist das älteste Wohnhaus im Ort. In einem Haus dieser Art wohnte z.B. der Großknecht, der oft der Bruder des Bauern war. Der Ältere bekam den Hof und der Zweitgeborene übernahm die Imkerei oder wurde Schäfer.



Mein Lieblingsplatz

Mein liebster Ort ist das Örtze-Eck. Hier sitze ich im Pavillon oder auf den Bänken, schaue auf den Zusammenfluss der beiden Flüsse, höre in der Stille das Plätschern des Wassers. Dabei kann ich wunderbar ausspannen und meinen Gedanken nachhängen.

Volker Nickel, Ortsvorsteher von Müden (Örtze)

10 Zusammenfluss Wietze und Örtze

Erreichbar über Kirchtwiete und Wilhem-Martens-Weg

Müden leitet sich von münden ab, hier mündet die Wietze in die Örtze. Verharren Sie an diesem magischen Ort und tauchen ab in eine Zeit, als die ersten Menschen sich hier niederließen, um an den Flüssen Schutz zu suchen. Einheimische Dorfbewohner berichten gern, dass sie hier in ihrer Kindheit, immerhin bei einer Wassertemperatur von ca. 16 Grad, eine Erfrischung gesucht haben.



11 Wildpark Müden (Örtze)

Heuweg 23 | Tel. 05053 90 30 31



Im idyllischen Tal der Örtze liegt der Wildpark auf einer Fläche von über 10 Hektar. Die meist einheimischen Tiere präsentieren sich in naturbelassenen und mit Bächen und Teichen durchzogenen Gehegen. Auf der Tour durch den Park können Groß und Klein auf

eigene Faust die einzelnen Kontaktgehege auf kurzen Wegen erreichen. Bei den täglichen Fütterungstouren und Flugschauen der Eventfalknerei von März bis Oktober sind die Besucher tierisch nah dran.

Öffnungszeiten

März-Oktober 9-18 Uhr
November-Februar 10-16 Uhr



12 Treppenspeicher

Auf der Rückseite der Kirche zu sehen.

Gleich hinter der Kirche befindet sich eines der ältesten noch erhaltenen Wirtschaftsgebäude von 1706. Speicher dieser Art waren typisch für die Lüneburger Heide. Sie dienten unter anderem dem Imker als Abstellraum oder als Speicher für landwirtschaftliche Erzeugnisse.

13 St.-Laurentius-Kirche

Ecke Neuer Damm / Alte Dorfstraße

In der Dorfmitte erhebt sich auf einer kleinen Anhöhe die alte Kirche mit dem für die Heide typisch freistehenden hölzernen Glockenturm. Sie wurde als Laurentius-Kapelle im Jahre 1217 erbaut und nach 1444 im frühgotischen Stil umgebaut. Sehenswert ist das kunsthistorisch wertvolle, bronzene Taufbecken.



15 Kösterschule

Alte Dorfstraße 7 / Ecke Köstertwiete

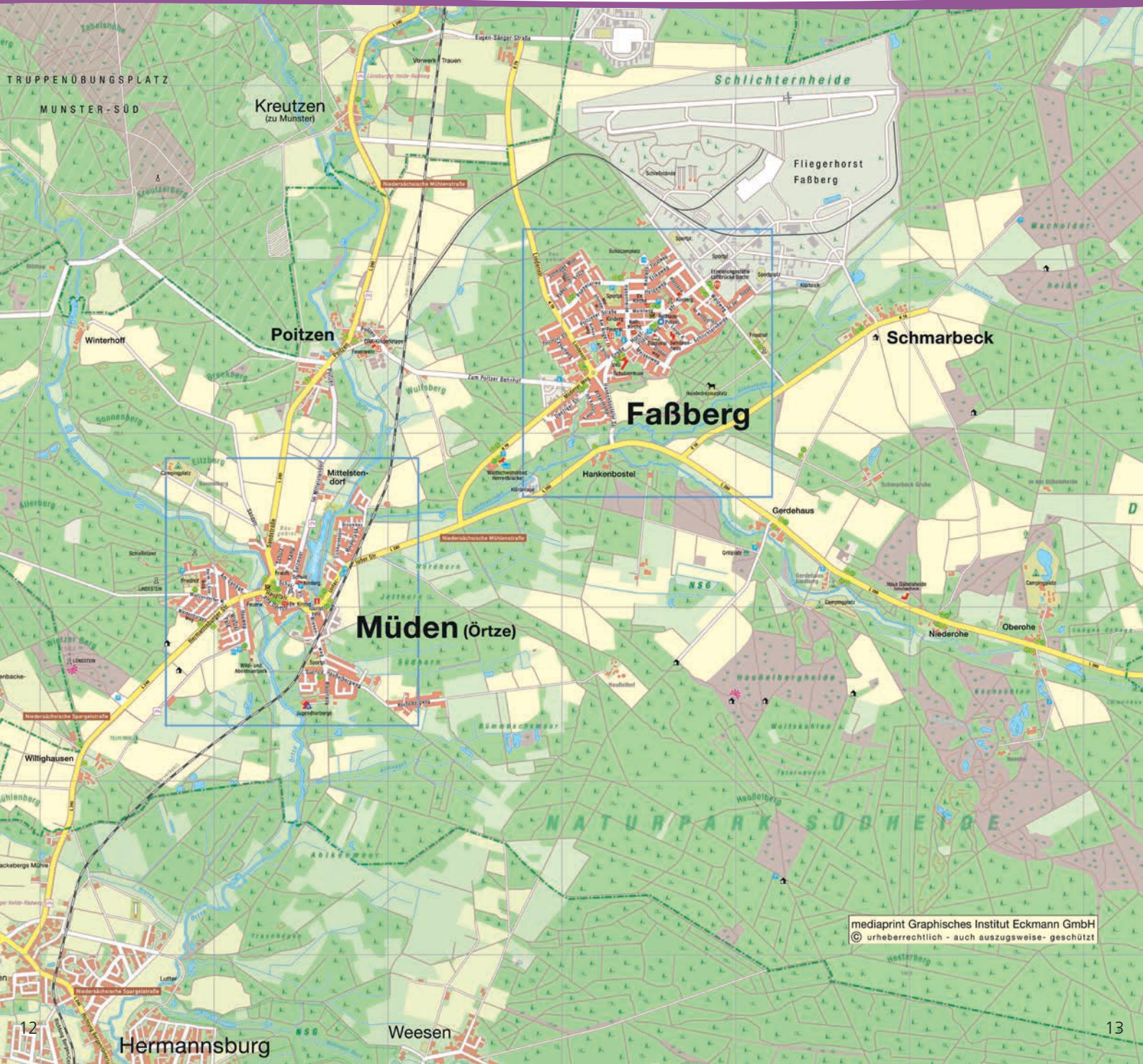
Eines der schönsten Fachwerkhäuser Müdens ist die alte „Kösterschule“. 1606 erbaut, erfolgte 1874 der Neubau. Die Türinschrift „Lass die Kindlein zu mir kommen“ wurde bis heute erhalten. Der Lehrer war gleichzeitig Küster und spielte sonntags die Orgel. Heute befindet sich das Haus in Privatbesitz.

● Ole Timmerplatz (Alter Zimmerplatz)

Hauptstraße / Ecke Neubauerweg

Dieser Platz wurde von 1805 bis 1870 vom damaligen Amtszimmermeister August Kohlmeyer genutzt. Er wohnte im gegenüberliegenden Haus und nutzte ihn als Zimmerplatz, plattdeutsch „Timmerplatz“, für seine Abbundarbeiten. Hier wurde das Fachwerk für viele Müdener Gebäude hergerichtet. Heute schmückt ein artesischer Brunnen den Ortsmittelpunkt, der je nach Saison entweder mit einer prächtigen, von Hand gebundenen Heide-, Herbst- oder Osterkrone verschönert wird. An dieser Tradition können auch Gäste teilnehmen. Termine können Sie in der Tourist-Information erfragen.







mediaprint Graphisches Institut Eckmann GmbH
© urheberrechtlich - auch auszugsweise - geschützt



Herzlich willkommen im Wanderparadies Südheide



Die 23 gut beschilderten Wandergebiete warten darauf, von Ihnen entdeckt zu werden. Von den Ausgangspunkten an den neugestalteten Wander- und Rastparkplätzen führen jeweils drei Rundwege unterschiedlicher Länge durch die charakteristische Landschaft des Naturparks. Wer gern länger unterwegs ist, für den bieten der Europäische Fernwanderweg E1 und der vom Deutschen Wanderverband zertifizierte Qualitätswanderweg Heidschnuckenweg, die beide durch Müden (Örtze) führen, weitere Wandermöglichkeiten an. Kartenmaterial und Informationen sind in der Tourist-Information erhältlich.

Entspannter Urlaub mit Hund in der Lüneburger Heide

Der Naturpark Südheide bietet sich für ausgedehnte Wanderungen mit Hund an. Die Heideflächen stehen unter Naturschutz und verbieten, wie in allen anderen Naturschutzgebieten Deutschlands auch, den Vierbeiner unangeleint laufen zu lassen. An den unter naturschutzstehenden Heideflächen und den Schutzgebieten besteht eine ganzjährige Leinenpflicht. In den Landschaftsschutzgebieten sind Hunde in der Brut- und Setzzeit vom 1. April bis 15. Juli anzuleinen. Wir haben für Sie die wichtigsten Informationen zu den jeweiligen Gebieten unter nachstehendem Link zusammengestellt:



Um Nährstoffeinträge und die Übertragung von Krankheiten auf die Heidschnucken zu vermeiden, bitte die Hinterlassenschaften der treuen Begleiter einsammeln.

NahENTSORGUNGSgebiete im Naturpark Müllfrei glücklich durch die Natur - machen Sie mit!

Müll erst gar nicht entstehen zu lassen, ist ein schöner Gedanke und erstrebenswert. Unter dem Begriff „Zero Waste“ finden Sie im Internet viele Ideen, wie sie müllfrei unterwegs sein können. Alle Wanderparkplätze sind mit Mülleimern und von Ostern bis Oktober mit mobilen Toiletten ausgestattet.

Touren, die von Müden aus gestartet werden können



Fluss-Wald-Erlebnispfad

Auf Waldwegen und malerischen Pfaden entlang der Örtze erstreckt sich der Fluss-Wald-Erlebnispfad mit seinen interaktiven Tafeln von Müden aus nach Süden bis Hermannsburg oder nach Norden bis Poitzen. Die insgesamt etwa 20 km des Pfades sind in 3 Abschnitte unterteilt, die gut mit der Familie zu erwandern sind und zu ausgedehnten Entdeckertouren einladen.



Heidschnuckenweg

Der insgesamt 223 Kilometer lange Heidschnuckenweg, der auch durch Müden (Örtze) führt, ist die schönste fußläufige Verbindung quer durch die gesamte Lüneburger Heide, von Fischbek in der Nordheide bis zur Residenzstadt Celle im Süden der Heide. Es erwartet Sie eine faszinierende Naturlandschaft, die es so in ganz Europa nur



einmal gibt. Abwechslungsreiche Kulissen mit Fluss-, Wald- und Heidelandschaft, sagenhafte Kulturstätten und idyllische Heidedörfer säumen den „Qualitätsweg Wanderbares Deutschland“ und „Top Trail of Germany“. Höhepunkt der letzten Etappe ist die atemberaubende Residenzstadt Celle. Auch Wanderungen auf einzelnen Abschnitten sind ein tolles Tagesprogramm.



Heideschleifen - die Sahnehäubchen des Heidschnuckenweges

Der Heidschnuckenweg wurde bereits mehrfach zum schönsten Wanderweg Deutschlands nominiert und hat sowohl als Gesamtweg als auch mit einzelnen Etappen auf dem Siegtreppchen gestanden. Zum 10-jährigen Jubiläum bekommt er daher wohlverdient 12 Heideschleifen geschenkt. Die Qualitätsrundwanderwege berühren auf vielen Kilometern ihren „großen Bruder“ und geben den Wanderern die Möglichkeit, ihren Radius zu erweitern und ihn auf Tagestouren kennenzulernen.

In der Südheide kann auf 3 Heideschleifen der Naturpark erwandert werden. Von Müden (Örtze) aus trifft die malerische Dorfidylle auf plätschernde Bäche und Heidefläche, in der Misselhorner Heide bei Hermannsburg, geht es auf sandigen Pfaden ins tiefe Tal und auf einem kurzen und bezaubernden barrierefreien Rundweg am Angelbecksteich, führt der Weg um das glitzernde Gewässer. Der letztgenannte ist sowohl für Menschen mit Mobilitäts- und Sehbeeinträchtigung geeignet.





Möchten Sie sich ein Bild von den fantastischen Raderlebnissen in der Südheide machen? Einfach QR-Code scannen und unseren neuen Radfilm genießen!

Fahrradwege

Viel Freude beim Fahrrad fahren wünschen wir Ihnen auf 10 neuen und gut beschilderten Thementouren im Naturpark Südheide! Ob auf der Großen Heidetour, durch Heide, Wald und Örtzel oder zu geheimnisvollen Hügeln mit ihrer interessanten Geschichte, hier finden Sie tolle Touren, die Ihnen unsere einzigartige Natur- und Kulturlandschaft näherbringen. Eine kostenlose Übersichtskarte mit allen ausgeschilderten Radtouren in der Region sowie eine ausführliche Broschüre mit spannenden Hintergrundinfos zu den Routen ist in vielen Tourist-Informationen des Landkreises Celle erhältlich. Fahren Sie durch die unterschiedlichsten Kulissen unserer Region und genießen Sie Wald, Heide und Flusslandschaft.



Große Heidetour (39 km)

Die „Große Heidetour“ verbindet die schönsten Heideflächen im Naturpark Südheide. Am Rand des Weges sind zahlreiche Sehenswürdigkeiten zu erkunden. Vor allem im Monat August, zur Zeit der Heideblüte, ist diese Fahrradtour in der Lüneburger Heide ein landschaftlicher Hochgenuss. Von der Misselhorner Heide über die Große Heide und den Wacholderwald schlägt diese herrliche Radtour einen großen Bogen durch Faßberg und vorbei am Haußelberg. Das einzigartige Landschaftsbild wird durch sanfte Hügel, kleine



Täler und herrliche Heideflächen geprägt. Unterwegs erfahren Sie anhand von Informationstafeln, wie die Heide- und Waldlandschaft im Laufe der Jahrhunderte entstanden ist. Sie können am Parkplatz Heidesee in der Unterlüßer Straße starten. Folgen Sie dem Piktogramm entlang der Landesstraße bis zum Einstieg in Richtung Gerdehaus. Spüren und genießen Sie die Ruhe der Natur.



Was mag sich unter den Hügeln verbergen?

Eine Radwandertour im Naturpark Südheide durch kleine Heidedörfer und zu archäologischen Ausgrabungsstellen, die von einer prähistorischen Besiedelung der Gegend zeugen. Fahren Sie auf schönen Wegen durch eine abwechslungsreiche Landschaft zwischen Müden (Örtze), Hermannsburg und Bergen. Die Rundtour hat ihren Schwerpunkt auf archäologischen Besonderheiten und anderen Zeugnissen aus vergangenen Zeiten.



Region Celle Navigator

Um sich einen Überblick über die Touren zu verschaffen, können wir Ihnen den Region Celle Navigator empfehlen. Unter „Tour-Rubriken“ finden Sie die Fahrrad-Thementouren oder das Wanderparadies Südheide mit allen Streckenvorschlägen. Jede Tour können Sie ausdrucken oder als GPX-Datei herunterladen. Der Navigator ist auch auf dem Smartphone oder Tablet unterwegs nutzbar, so können Sie sich Informationen über Restaurants, Unterkünfte und Ausflugsziele, wie z. B. Heideflächen, in einer Karte anzeigen lassen.





Kutschfahrten

Bei einer Kutschfahrt lässt man die Hektik des Alltags hinter sich und ist weit weg von Zeitdruck und Stress. Mit weniger als 10 Kilometern pro Stunde ziehen die ruhigen, aber zugleich kraftvollen Pferde die Kutschen durch die Landschaft. Unberührte Natur und die Begegnung mit Heidschnuckenherden und anderen besonderen Tierarten sind keine Seltenheit auf diesen Touren.



Paddeln

Die Örtze fließt in ihrem ursprünglichen naturnah belassenen Flussbett in südlicher Richtung von der Großen Heide über Munster in Richtung Winsen, wo sie dann in die Aller mündet. Genießen Sie den Blick vom Paddelboot aus auf die schönen Wälder und Wiesen. An einigen Stellen fordert Sie der scheinbar ruhige Fluss sportlich heraus. Für ungeübte Paddler sind Touren auf der Aller zu empfehlen.

Paddeltouren auf der Örtze sind bei grünem Pegelstand vom 16. Mai bis zum 15. Oktober ab Müden (Örtze) möglich. In der Tourist-Info bekommen Sie Infos zu Bootsverleihern und Schilder zum Kennzeichnen eigener Boote sowie die Befahrensregelung des Landkreises. Infos, Befahrensregelungen und aktuelle Pegelstände unter



Weitere Informationen zu den Freizeitaktivitäten und Kartenmaterial erhalten Sie in den Tourist-Infos.

Vorab ein kleiner Kanuausflug auf der Örtze als Video? Hier ist der Film dazu!



Podcasts und Filme über echte Heide-Experten



Vier Hufe für ein Heidelujah

Möchten Sie einen Einblick in das Leben eines Kutschpferdes bekommen? Dann schauen Sie sich die 7-teilige Serie „Vier Hufe für ein Heidelujah“ an. Das sympathische Kutschpferd Fred berichtet über seine spannenden Erlebnisse in einem traditionellen Heide-Kutschbetrieb.



Der Weg des Honigs

Haben Sie sich auch schon mal gefragt, wieviel Arbeit in einem Glas Heidehonig steckt, was die Bienen im Winter machen und was der Imker nach der Honigernte für Aufgaben hat? Diese und andere Fragen werden in dieser Dokumentation beantwortet. Klaus Ahrens, leidenschaftlicher Berufsimker in Müden, stellt sich und seinen Schwarm des Lebens vor.



Herzlich willkommen bei HEIDE Geflüster.

In unseren Podcast-Sendungen dreht sich alles um die interessanten Typen der Heide und ihre Geschichten. Hier auf dem weiten Land kann es ganz schön schräg zugehen. Da kommen schon mal ein



Treckerschrauber, ein Ameisensachverständiger, die Heidekönigin und ein Mönch in einen Topf. Wer kann besser Geschichten aus der Lüneburger Heide erzählen, als die Menschen die hier leben? Wissen nett und unterhaltsam verpackt. Mit Aha-Effekt.



Heidschnucken - Naturschutz auf 4 Beinen.

Wir haben uns aufgemacht, die wichtige Rolle der Heidschnucken für den Naturschutz nachzuspüren.



Was wir auf unserer einjährigen Reise an Bildern und Wissen eingefangen haben, erzählt das Leben der Heidschnucken und betont die erhaltenswerte Schönheit der Lüneburger Heide.



Fahrradverleih

Birkenhof Bike

Fahrradverleih + E-Bikes
Wietzendorfer Weg 19
29328 Müden (Örtze)
Tel. 05053 90 39 70
www.fahrradverleih-suedheide.de

Gaby's Bootsverleih

Fuchsbau 9 | 29328 Faßberg
Tel. 05055 98 70 45
www.bootsverleih-gaby.de

Fahrradverleih + E-Bikes

Ferienpark Heidesee GmbH
Oberohe 25 | 29328 Faßberg
Tel. 05827 97 05 46

Angeln

Gastkarten für die Örtze:

ASG Müden/Ö. e.V.

Timo Lange
Heideweg 20
29328 Faßberg
Tel.: 01520 2535675
E-Mail: timo.lange@t-online.de
Fliegenfischen empfohlen,
Salmonidengewässer
www.asg-mueden.de

Gastkarte für den See im

Ferienpark Heidesee

Oberohe 25 | 29328 Faßberg
Tel. 05827 97 05 46

Gastkarte für den Heidesee:

Gasthaus am Heidesee

Schulstraße 11
Tel. 05053 13 10
www.angelsportverein-
mueden-fassberg.de

Kutschfahrten

Kutschzentrale Müden

Sandstr. 16
29328 Müden (Örtze)
Tel. 0172 427 65 08
kontakt@kutschfahrten-mueden.de
www.kutschzentrale-mueden.de

Oberohe Heidefahrten

Paul Adams
Oberohe 6 | 29328 Faßberg
Tel. 05827 53 45
Mobil 0174 311 546 9

Kutschfahrten mit Hotel Herrenbrücke

Müdener Weg 30
29328 Faßberg
Tel. 0152 21 02 48 78

Schwimmen

Waldschwimmbad Herrenbrücke

(beheiztes Freibad)
Basketballkorb, Beach-Volleyball
Bouleplatz, Schachfeld
Tischtennis, Spielplatz
Müdener Weg 30
29328 Faßberg
Tel. 05053 461

Ferienpark Heidesee Naturbadesee mit Sandstrand

Außenschwimmbecken,
Wasserrutsche
Oberohe 25 | 29328 Faßberg
Tel. 05827 97 05 46



Kanutouren auf der Örtze

Gaby's Bootsverleih
Fuchsbau 9 | 29328 Faßberg
Tel. 05055 98 70 45
www.bootsverleih-gaby.de

Bootsverleih W. von der Ohe
Eschenweg 2 | 29328 Faßberg
Tel. 05055 88 88
Mobil 0170 381 02 91
www.bootsverleih-oertze.de

Spiel- und Bolzplätze | Boule-Platz

Für unsere kleinen Gäste stehen mehrere Spiel- und Bolzplätze zur Verfügung, die sich in ihrer Größe und Ausstattung unterscheiden.

Boule-Platz, Große Horststraße (Kreuzung Boelckeweg)

Boule, auch bekannt als Pétanque, ist das am weitesten verbreitete Kugelspiel der Welt. Ziel ist es, mit den eigenen Kugeln möglichst nah an eine Zielkugel zu gelangen. Das Spiel eignet sich für die ganze Familie. Eine Sitzzecke bietet Platz für das Picknick. Kugeln können im Rathaus oder im gegenüberliegenden Hotel und Restaurant Oase ausgeliehen werden.

Yerville-Park

Mehrgenerationen-Park
Große Horststraße, hoch-
wertige Fitnessgeräte und
Spielplatz für Jung und Alt

Spielplatz Hasenheide

(Sackgasse), Faßberg

Skateplatz Pappelallee

Faßberg

Basketballplatz,

Lerchenschule Faßberg
Große Horststraße

Volleyballplatz

Wiesenweg, Müden (Örtze)

Spielplatz Poitzen

bei der Feuerwehr

**Spielplatz
Hermann-Löns-Weg**
Müden (Örtze)

**Spielplatz
Willighäuser Kirchweg**
Müden (Örtze)

Ferienpark Heidesee, Oberohe

Der Campingplatz bietet auch
für Tagesbesucher ein umfang-
reiches Freizeitangebot.



Freibad, Badesee mit Spiel-
insel, Wasser-Trampolin, Klein-
kinderspielplatz, Funballhalle,
Tischtennis, Kicker, etc.
Eintritt: 3–14 Jahre 2,50 €
ab 14 Jahre 3,50 €

Indoorspielplatz geöffnet:
15.04.–31.10.2022

Wildpark Müden (Örtze)

Ausgezeichnet durch
KinderFerienLand als
„Besonders kinderfreundlich“.
Spielgeräte für kleine und
größere Kinder geeignet.
Eintritt: ab 7,50 € für Kinder

Müllern Hof, Müden (Örtze)

Für die kleinen Gäste des
beliebten Hofcafés gibt es
einen ganz neuen Spielplatz
mit großem Holzgerüst und
Schaukel.

Ob Naturliebhaber, Actionreisender oder Kulturfreund – in der Lüneburger Heide ist für jeden etwas dabei. Hier ein paar Tipps aus unserer Gemeinde. Sollte das Wetter es nicht so gut meinen, lassen wir Sie nicht im Regen stehen. Fragen Sie nach unserem Schietwetter-Programm in der Tourist-Info oder folgen dem QR-Code.



Wietzer Berg mit Hermann-Löns-Gedenkstein



Am Wietzer Berg zwischen Müden und Hermannsburg liegt ein Heidegebiet mit wunderschöner Aussicht. Ein Gedenkstein erinnert an den berühmten Heidedichter Hermann Löns, der gern die

Heide bei Müden (Örtze) besuchte. Drei unterschiedlich lange Rundwanderwege führen durch das Gebiet.



Wacholderwald Schmarbeck



Die dichten Wacholderbestände in der Dübelsheide gelten als größter und schönster Wacholderwald Norddeutschlands. Drei Rundwanderwege führen durch die weitläufigen Heideflächen und die Umge-

bung. Insbesondere in den frühen Morgenstunden wirken die zum Teil sehr skurril gewachsenen Sträucher geradezu mystisch.



Mein Lieblingsplatz

Ich bin oft mit meinen Hunden an der schönen Aussicht auf dem Hausselberg.

Auch alle meine Gäste waren mit mir schon dort und haben den sagenhaften Blick genossen. Die Schutzhütte lädt zum Verweilen ein.

Heike Conrads, Schulrektorin der Grundschule Müden (Örtze)

Wildpark Müden (Örtze) (siehe Seite 11)

Luftbrückenmuseum Faßberg

Waldweg 2 | 29328 Faßberg | Tel. 05055 1 72 14 50

Tauchen Sie ein in die Zeit der Luftbrücke Berlin 1948/49. Mit Originalunterlagen und einmaligen Ausstellungsstücken wird in vier Nissenhütten, zwei Eisenbahnwaggons, einem Tower-Container und dem „Fassberg-Flyer“, einem Rosinenbomber der Luftbrücke, die Versorgungsorganisation aus Faßberg für Berlin veranschaulicht. Faßberg war DER Turntable der Luftbrücke Berlin und nimmt so eine bedeutende Stellung zum Gelingen der Luftbrücke ein.



Für unseren kleinen Besucher haben wir eine multimediale Spurensuche mit den Grundschulen der Gemeinde Faßberg eingerichtet.

So steht für Kinder im Alter ab 10 Jahren ein Frage-Antwort-Rundgang durch das Museum bereit, der informativ und lehrreich die Inhalte vermittelt und den Museumsbesuch ganz besonders kurzweilig werden lässt.



Öffnungszeiten

02.04.-30.10.2022, Mo-So 13:00-17:00 Uhr | Eintrittspreis 2022 3,- €



Erlebnisse buchen

Folgen Sie dem QR-Code und buchen Sie gleich Ihre Tour mit unseren Heideexperten. Bitte achten Sie auf die Hinweise zur Durchführung von Führungen und Veranstaltungen auf S. 38 in diesem Heft.



Müden (Örtze) - Rundgang...

...durch den historischen Heideort

Hören Sie Anekdoten, Geschichten und interessante Hintergründe über den Heideort. Bekommen Sie Blickkontakt mit leicht zu übersehenden Schätzen vergangener Tage. Die heidetypischen Höfe, die knorrigen Eichen und das Kopfsteinpflaster bieten ein historisch harmonisches Ensemble. Dabei darf auch die St. Laurentiuskirche mit ihrem für die Lüneburger Heide typischen freistehenden hölzernen Glockenturm nicht fehlen. Um Anmeldung wird gebeten.

- Termine:** jeden Dienstag vom 05.07.-27.09.2022
Zeit: 10:00 Uhr, ca. 2 Stunden
Preis: Erwachsene 7,50 € p.P.
 Kinder ab 7 Jahre, Azubis 3,- € p.P.
Treffpunkt: Tourist-Info Müden (Örtze), Unterlüßer Str. 5
 Mindestteilnehmerzahl 5 Personen.



Müdens fast vergessene Orte und Geschichten

Jeder Ort hat seine Geheimnisse – so auch die vermeintliche Perle der Südheide. Durch Gespräche mit waschechten Müdnern und deren Überlieferungen kamen teils mystische und erstaunliche Geschichten über vergessene und unscheinbare Orte zutage.

Wo haben sich die Müdenener Kinder früher versteckt und wie kreativ waren sie, nicht immer zum Vergnügen anderer, um einen attraktiven Wintersport auszuüben? Welche Gegenstände hat der Glockenturm der St. Laurentius-Kirche zu verbergen? Fragen über Fragen, die auf dieser besonderen Entdeckertour Ort beantwortet werden.

- Termine:** Jeweils am 22. des Monats im Zeitraum April bis September 2022
Zeit: 16:00 Uhr, ca. 2 Stunden
Preis: Erw. 10,- €, Kinder (7-14 Jahre) 5,- €
Treffpunkt: Tourist-Info, Unterlüßer Str. 5, 29328 Müden/Ö.,
Kontakt: Tel. 05053 989222 oder 0162 2848288
Gästeführer*in: Ilse Bädke, Hans-Jürgen Dralle, H. Frank Dening (Veranstalter: Förderkreis-NaturHeimat-Müden (Örtze) e. V.)

Mindestteilnehmer 5 Personen.

Auf der Lüneburger Heide...

Die Kulturlandschaft mit der Kutsche erfahren

Erleben Sie eine Zeitreise mit Pferd und Wagen in seiner schönsten Form und lassen sich ganz nebenbei von Heidekutscher Paul Adams mit seinem angelsächsischen Humor und seinem Team den Zauber der Lüneburger Heide näherbringen. Genießen Sie die herbe Schönheit der romantischen Heidelandschaft auf dieser Tour.



- Termine:** donnerstags vom 30.06.-29.09.2022
 freitags vom 29.07.-16.09.2022
 sonntags vom 24.07.-18.09.2022
Zeit: donnerstags 14:00 Uhr
 freitags und sonntags 16:00 Uhr
 ca. 2 Stunden
Preis: Erwachsene 12,- € p.P., Kinder 4-14 Jahre 6,- € p.P.
Treffpunkt: Paul Adams, Oberohe 6, 29328 Faßberg
Kontakt: Tourist-Info Müden (Örtze), Tel. 05053 98 92 22
 Anmeldung erforderlich

Finde deinen Ort der Kraft

Zum Wechsel der Jahreszeiten werden wir uns den vier Elementen widmen und uns auf die Suche nach unserem ganz persönlichen „Kraftort“ begeben. Im Frühjahr wenden wir uns dem „Element Wind“, im Sommer dem „Element Feuer“, im Herbst dem „Element Wasser“ und im Winter dem „Erdelement“ zu. Mit besonderer Achtsamkeit begibst du dich auf deine ganz persönliche Spurensuche, um herauszufinden, wo du in der Natur besonders gut auftanken kannst. Das kann ein Stein, ein Baum, ein Bach, ein See, ein Tal, ein Hügel oder einfach nur eine Bank an einem schönen Ort mit guter Aussicht sein.



- Termine:** Sonntag 20.03.2022, 15:30 Uhr, Parkplatz Wacholderwald, Fassberg
Sonntag, 19.06.2022, 18:00 Uhr, Parkplatz Gerdehaus
Freitag, 23.09.2022, 16:00 Uhr, Parkplatz Wassermühle Müden (Örtze)
Sonntag, 18.12.2022, 13:30 Uhr, Parkplatz Lönsstein
- Dauer:** 2,5 - 3 Stunden
- Preis:** 20,- € p.P.
- Kontakt:** Tourist-Info Müden (Örtze), Tel. 05053 989222
- Gästeführerin:** Dietlind Rodehorst, Yoga- und Breathwalktrainerin, zertifizierte Natur- und Landschaftsführerin

Vom Mühlengut zum Bauerncafé



Eine Zeitreise über den ältesten Hof Müdens

Der Hofherr persönlich nimmt Sie mit auf eine Zeitreise zu seinen Vorfahren. Lassen Sie sich architektonische Details an den Gebäuden zeigen, die den Charme der damaligen Zeit widerspiegeln. Auf dem Rundgang erfahren Sie Wissenswertes über das alte Wohnwirtschaftsgebäude, die „ole“ Schün, die Schmiede, den Bauerngarten und die beeindruckende Empfangshalle des Haupthauses. Im Anschluss nehmen Sie im Bauerncafé Platz und lassen bei Kaffee und einem Stück Torte den Rundgang ausklingen.

- Termine:** samstags, 07.05.-29.10.2022
- Beginn:** 13:00 Uhr, ca. 1 Stunde, anschl. Bauerncafé
- Preis:** 13,90 € p.P. inkl. Kaffee und Kuchen
- Treffpunkt:** Ole Müllern Schün, Alte Dorfstraße 6
Tel. 05053 941 22, info@ole-muellern-schuen.de
- Gästeführer:** Karsten Springhorn
- Anmeldung erforderlich, ab 6 Personen

Geführte Radtour: Fotospots und Insiderwissen

Mit Tourenguides durch das Obere Örtzetal

Müden inmitten des Kulturrums „Oberes Örtzetal“ gelegen, bietet seinen Gästen in der Umgebung ein ausgedehntes und gepflegtes Radwandernetz.

Sie können bei diesen Radtouren Kultururlaub mit Aktivurlaub verbinden, denn Ihre Tourenguides sind ausgebildete Radtourenleiter und Radwegepaten. Sie gehen bei der Streckenauswahl ganz individuell auf das Leistungsvermögen ihrer Tourteilnehmer ein, sodass niemand überfordert wird. Die Strecken zwischen 25km und 45 km können von jedem Gast, mit jedem Rad sicher befahren werden. Sie werden zu schönen Fotospots geführt und erfahren viel über die junge und alte Geschichte dieser Region. Für diejenigen, die gerne in einer Gruppe radeln, neue Leute kennenlernen wollen und sich erfahrene Tourenguides wünschen, ist diese geführte Radtour genau das Richtige

- Termine:** mittwochs, den 13.04., 20.04., 29.06., 06.07., 13.07., 20.07., 27.07., 03.08., 10.08., 17.08., 24.08., 05.10., 12.10. und 19.10.2022
- Zeit:** 13:30 Uhr, ca. 3-4 Stunden je nach Strecke
- Preis:** Erwachsene 7,50 € p. P.
- Treffpunkt:** Tourist-Info Müden (Örtze), Unterlüßer Str. 5
- Kontakt:** Tourist-Info Müden (Örtze), Tel.: 05053 989222
- Gästeführer*in:** Birgit und Thomas Neumann (Veranstalter: Förderkreis-NaturHeimat-Müden (Örtze) e. V.)

Mindestteilnehmerzahl 5 Personen.



Rendezvous mit Heidschnucken

Unsere vierbeinigen Landschaftspfleger hautnah erleben...

Auf unserem Heidschnuckenhof in Niederohre hat die Heidschnuckenhaltung Tradition. Wie seit Jahrhunderten werden die Heidschnucken jeden Tag im Jahr auf die nahegelegenen Heideflächen geführt, wo sie ihren wertvollen Dienst für die Pflege unserer Landschaft wahrnehmen. Erleben Sie eine der letzten gehüteten Heidschnuckenherden hautnah bei dem Eintrieb auf ihrem Stammhof in Niederohre, mitten im Naturpark Südheide. Erfahren Sie in einem einstündigen Freiluftseminar unter alten Hofeichen alles Wissenswerte über die Heidschnuckenhaltung und -zucht früher zur Zeit der Heidebauernwirtschaft und heute. Vor der wunderschönen Kulisse des Hofes können Sie unsere selbstgemachten Heidschnuckenspezialitäten probieren.



- Termine:** 06.08.-17.09.2022
Zeit: 16:30 Uhr, ca. ¾-1 Stunde
Preis: Erw.4,- € p.P., Kinder (4-10 Jahre) 2,- € p.P.
Treffpunkt: Heidschnuckenhof Niederohre
 Niederohre 5, 29328 Faßberg
Kontakt: Tourist-Info Müden (Örtze), Tel. 05053 98 92 22

Heidschnuckeneintrieb



Schnuckeneintrieb auf dem Heidschnuckenhof Niederohre

Der Heidschnuckenhof Niederohre ist ein historischer Hof mit wunderschönen Stallungen und Gebäuden, die teils sogar unter Denkmalschutz stehen. Die traditionelle Hüttehaltung der Lüneburger Heide hat auch auf dem Hof eine lange Tradition. Die Heidschnucken ziehen täglich über die Heideflächen im Naturpark Südheide.

Am Nachmittag werden die Heidschnucken dann zurück in den heimischen Stall eingetrieben. Bei diesem Schauspiel vor der Kulisse des wunderschönen regionaltypischen Heidehofs können Sie dabei sein! Sollte Sie das Symboltier in den Bann ziehen, können Sie sich der geführten Tour „Erika und ihre graue Gehörnte“ oder dem „Rendezvous mit Heidschnucken“ anschließen und mehr erfahren.

- Termine:** mittwochs, April bis Oktober
 montags, Juni bis September
Zeit: 16:30 Uhr, 10-20 Minuten
Preis: kostenlos
Treffpunkt: Heidschnuckenhof Niederohre
 Niederohre 5, 29328 Faßberg

Erika und ihre Graue Gehörnte

Heidewanderung

Treffen Sie den Schäfer und seine Heidschnuckenherde. Die zertifizierte Natur- und Landschaftsführerin Bettina Bouma nimmt Sie mit auf eine Wanderung durch die Große Heide im Naturpark Südheide. Auf der Tour wird die Bedeutung der Heidschnucke für das Fortbestehen der Lüneburger Heide deutlich. Wir begegnen auch einer Heidschnuckenherde in der weiten Heidelandschaft. Mit anschließender Verkostung auf dem Heidschnuckenhof Niederohre (ab 5 Pers.).



- Termine:** freitags 12.08.–30.09.2022
Zeit: 14:30 Uhr, ca. 3 Std. inkl. Verkostung
Preis: Erwachsene 15,- € p.P., Kinder (7-14 J.) 7,- € p. P.
 inkl. anschließender Verkostung
Treffpunkt: Tourist-Info Müden (Örtze), Unterlüßer Str. 5
Kontakt: Tourist-Info Müden (Örtze), Tel. 05053 98 92 22

Anreise mit eigenem PKW. Gemeinsame Anfahrt nach Oberohre.



Weitere Touren mit zertifizierten Guides

Machen Sie Bekanntschaft mit einem der zahlreichen Guides im Naturpark Südheide. Das vielfältige Angebot reicht von Pilzführungen, Treffen mit den Heidschnuckenherden, Moor- und Vollmondwanderungen, Touren zum Thema Salz in unserer Region bis zu Hirschbrunntführungen und vielem mehr. Termine und weitere Informationen können Sie der Broschüre „Geführte Touren“ entnehmen, die Sie in den Tourist-Informationen erhalten. Hier



können Sie direkt online buchen.

Joëlette - Geländegängiger Rollstuhl

Der einrädrige, geländegängige Rollstuhl ermöglicht es Menschen mit eingeschränkter Mobilität in Begleitung von 2 Personen, die wunderschönen Pfade und Wege des Wanderparadieses Südheide zu befahren und die Besonderheiten unserer Natur zu entdecken. Der Förderkreis NaturHeimat e.V. stellt die Joëlette allen Gästen kostenlos zur Verfügung, die an einer Führung teilnehmen möchten oder ihren Urlaub in der Gemeinde verbringen. Mehr Infos: Tourist-Info Müden (Örtze), Tel.: 05053 989 222



Übersicht Gästeführungen und Kutschfahrten

April-September jeweils am 22. des Monats	Müdens fast vergessene Orte und Geschichten, S. 26
dienstags, 05.07.-27.09.2022	Dorfspaziergang, S. 24
freitags, 12.08.-30.09.2022	Erika und ihre Graue Gehörnte, S. 27
samstags, 06.08.-17.09.2022	Rendezvous mit Heidschnucken, S. 26
mittwochs, 13.04., 20.04., 29.06., 06.07., 13.07., 20.07., 27.07., 03.08., 10.08., 17.08., 24.08., 05.10., 12.10. und 19.10.2022	Geführte Radtour: Fotospots und Insiderwissen, S. 27
donnerstags 30.06.-29.9.2022 freitags 29.07.-16.09.2022 sonntags 24.07.-18.09.2022	Kutschfahrt durch die Oberoher Heide, S. 27
mittwochs, April bis Oktober montags, Juni bis September	Heidschnuckeneintrieb, S. 27
samstags, 07.05.-29.10.2022	Vom Mühlengut zum Bauerncafé, S. 28
19.06., 23.09., 18.12.2022	Finde deinen Ort der Kraft, S. 29



Mein Lieblingsplatz

Die Örtze im Sommer an der Wassermühle in Müden. Bei warmen Temperaturen mit den Beinen im Wasser, genieße ich gerade am Ende des Tages diese wunderbare Stimmung.

Dorothea Brockmann, Gastgeberin in Müden (Örtze)

Nützliches

Allgemeinmedizin

Dr. med. Renate Gebers
Große Horststraße 55a
Faßberg
Tel. 05055 15 21

Jörg Pöbnecker
Im Suerfeld 8, Müden (Örtze)
Tel. 05053 989 10

Frau Dr. Anne Renatus
Poitzener Str. 18, Faßberg
Tel. 05055 590 03 30

Jamal Al-Natour
Lüneburger Weg 1, Faßberg
Tel. 05055 13 11

Hausärztliche Privatpraxis
Dr. med. Dirk Häger
Freeswinkel 4, Müden (Örtze)
Tel. 05053 903 93 04
kontakt@arztpraxisdirkhaeger.de

Zahnärzte

Zahnarztpraxis Köhnke
Am Gehäge 14, Müden (Örtze)
Tel. 05053 289

Bodo Preskawetz
Eckernkamp 3, Faßberg
Tel. 05055 840 21

Notfallpraxis Celle
am Allgemeinen
Krankenhaus Celle
Siemensplatz 4, Celle
Tel. 05141 250 08

Apotheke

Eichhornapotheke
Lange Reihe 6, Faßberg
Tel. 05055 404

Notfallnummern

Notruf 110
Feuer 112
Giftnotruf 0551 192 40



Polizei Faßberg

Immenweg 1
29328 Faßberg
Tel. 05055 98 70 60

Personenbeförderung:

Dieter Schindel
Tel. 05053 98 70 97

Bus

Faßberg – Celle
Faßberg – Hermannsburg
Auskünfte: 05141 48 70 80
www.cebuss-celle.de

Bürgerbus der
Gemeinde Faßberg
Fahrplan liegt in der
Tourist-Info aus
www.fassberger-buergerbus.de

Banken/ Geldautomaten

Sparkasse und Volksbank
Nur Geldautomat
Hauptstraße 3, Müden (Örtze)

Sparkasse und Volksbank
Nur Geldautomat
Lange Reihe 8, Faßberg
Tel. 05141 91 30

Bahnhof

Celle 35 km
Unterlüß 15 km
Munster 16 km

Kulinarisches in Müden (Örtze) - Heide à la carte!



Liebe geht durch den Magen – das gilt auch für die Liebe zu unserer Region. Die Küche der Region Celle im Süden der Lüneburger Heide hält viele landestypische Spezialitäten bereit und ist enorm abwechslungsreich.

Die berühmte Heidekartoffel, den Spargel, Heidehonig und den Heidschnuckenbraten kennt fast jeder. Doch auch Wildgerichte mit Pilzen aus der waldreichen Umgebung und zur Kaffeezeit ein Stück Buchweizentorte stehen auf der Speisekarte. Zum Abschluss gibt es einen Heidegeist-Schnaps.

Ausgewiesene Gaststätten und Restaurants bieten Ihnen unter dem Signet „Regionale Esskultur“ Speisen aus der Region an. Hübsche Hofläden, urige Bauernhöfe und romantische Cafés garantieren Gaumenfreuden; und wenn Sie auf den Geschmack gekommen sind, können Sie die regionaltypischen Erzeugnisse in Hofläden (siehe Seite 33) oftmals gleich vor Ort erwerben. Begeben Sie sich auf eine kulinarische Entdeckungstour ...

Cafés

Café „Ole Müller ´n Schün“

Alte Dorfstr. 4-6, Müden (Örtze)
Tel. 05053 941 22
www.ole-muellern-schuen.de

Samstags Führungen über den Hof, siehe Seite 28

Hofcafé Winkelhof

Alte Dorfstr. 12, Müden (Örtze)
Tel. 05053 940 77
www.winkelhof-mueden.de

Hoffmann´s Kaffeestuv

Alte Dorfstr. 11, Müden (Örtze)
Tel. 05053 232

Café Magie

Heidebäckerei Meyer
Müdener Weg 17, Faßberg
Tel. 05055 59 05 99

Eiscafé

Eisdiele Eis bei Tony

Pizza und Pasta
Lange Reihe 4, Faßberg
Tel. 0152 58168328

Restaurants / Gasthäuser

Gasthaus Heidesee

Schulstr. 11, Müden (Örtze)
Tel. 05053 13 10
www.gasthaus-heidesee.de

Landhaus Müden - Wildpark Müden GmbH

Hermannsburger Str. 2
Müden (Örtze)
Tel. 01578 0690117
www.landhaus-mueden.de

Niemeyers Romantik Posthotel

Restaurant Schäferstuben
Hauptstr. 7, Müden (Örtze)
Tel. 05053 989 00
www.niemeyers-posthotel.de

Akropolis

Griechische Spezialitäten
Hauptstr. 13, Müden (Örtze)
Tel. 05053 334

The Bikers Kneipe

Hauptstr. 9, Müden (Örtze)
Tel. 0163 9 27 66 46

Hotel Bauernwald

Alte Dorfstr. 8, Müden (Örtze)
Tel. 05053 989 90
www.landhotel-bauernwald.de

Haus Schlichterheide

Große Horststr. 14, Faßberg
Tel. 05055 477

Waldschänke

Waldweg 2, Faßberg
Tel. 0151 55328226

Zur Heidehexe

Gartencafé vom
30.05. - 03.10. geöffnet
Montag und Dienstag Ruhetag
Oberohe 8, Faßberg
Tel. 05827 75 28
www.zur-heidehexe.de

Gasthaus „Zum Örtzewinkel“

Kreutzen 20, Munster
Tel. 05055 83 36
www.gasthaus-oertzewinkel.de

Heidehotel Herrenbrücke

Müdener Weg 30, Faßberg
Tel. 05053 591
www.heidehotel-herrenbruecke.de

HotWok

Lange Reihe 4, Faßberg
Tel. 05055 59 14 45

Bahnhofsgaststätte Poitzen

Poitzen Nr. 14, Faßberg-Poitzen
Tel. 05053 377



Imbiss

Bistro am Campingplatz Sonnenberg

Sonnenberg 3, Müden (Örtze)
Tel. 05053 98 71 74

Ingo's Grill

Große Horststr. 48a, Faßberg
Tel. 05055 58 18

Antalya Imbiss Faßberg

Große Horststr. 28, Faßberg
Tel. 05055 98 71 98

Oxmox

Pizza und Salate
Große Horststraße 59, Faßberg
Tel. 05055 89 18

Kiosk am Löns

Hermannsburger Straße 20
Parkplatz Wietzer Berg
zwischen Müden und
Hermannsburg
ab 01.04.2022 Dienstag-Sonntag
ab 10 Uhr geöffnet
Tel. 0163-1554157

Kochbuch Lüneburger Heide

Holen Sie sich ein Stück Lüneburger Heide nach Hause und kochen Sie die Lieblingsgerichte der „Heide-Köche“ nach!



Erhältlich für 4,99 € statt 9,95 €! – online und in den Tourist-Infos der Region Celle.





Vielfalt und Frische für unsere Gäste

In den örtlichen Geschäften, Hofläden und dem Wochenmarkt bekommen Sie alles, was Ihr Herz begehrt. Egal ob Sie Leckeres für Ihren Picknickkorb benötigen oder Ihren Aufenthalt, hier können Sie sich rundum bestens versorgen. Probieren Sie regionale Köstlichkeiten und nehmen Sie Produkte mit nach Hause.

Lebensmittelmärkte

Tante Hanna
Hauptstraße 4a, Müden (Örtze)
Mo.-Fr. 7:30-19:00 Uhr
Sa. 7:00-16:00 Uhr
So. 13:00-16:00 Uhr



Lidl Supermarkt
Müden Weg 19, Faßberg
Mo.-Sa. 7:00-20:00 Uhr

Netto Marken-Discount Faßberg
Große Horststraße 52
29328 Faßberg
Mo.-Sa. 7:00-20:00 Uhr

Edeka Ehlers Faßberg
Finkenweg 6, Faßberg
Mo.-Sa. 7:00-20:00 Uhr

Wochenmarkt am Rathaus
Große Horststr. 40-44, Faßberg
Obst, Gemüse, regionale
Produkte, Fisch, etc.
01.04.-30.09. 7:00-13:00 Uhr

Gänseblümchen
Regionale Produkte,
Souvenirs, uvm.
Alte Dorfstraße 4-6, Müden
Mo.-Fr. 9:00-12:00 Uhr
Di.-So. 14:00-18:00 Uhr

Getränkemärkte

Hol Ab! Getränkemarkt Faßberg
Müden Weg 21, Faßberg
Mo.-Fr. 8:00-20:00 Uhr
Sa. 8:00-18:00 Uhr

O.K.- Getränke-Markt
Müden Weg 17, Faßberg
Mo.-Fr. 8:00-20:00 Uhr
Sa. 8:00-18:00 Uhr

Hofläden

Drewes Hofladen
Müden Str. 11
Hermannsburg OT Baven
Tel. 05052 502

Winterhoff Bioland-Eier
Saft, Liköre, Kartoffeln (saisonal)
Mittelstendorf 56, Müden (Örtze)
Tel. 05053 521

Bauer Tewes
Selbstbedienung, Eier, Kartoffeln
Regiomat mit eingeweckten
Köstlichkeiten aus dem
Bauernwald
Willighausen 14,
Rtg. Hermannsburg
Tel. 05052 91 32 76

Imkerei Ahrens
Haußelbergweg 54
Müden (Örtze)
Tel. 05053 704
www.imkereihahrens.de



Blumengeschäft

Petra Gundlach
Große Horststraße 68, Faßberg
Tel. 05055 241

Binder-Blümchen
Große Horststraße 50, Faßberg
Tel. 05055 271

Postfilialen

Pressefachgeschäft und Post
Dagmar Peters
Hauptstraße 5, Müden (Örtze)
Mo., Sa. 6:30-12:00 Uhr
Di.-Fr. 6:30-12:00 Uhr
und 14:00-18:00 Uhr

WB Idee – Oliver Brune –
Marktweg 16-18, Faßberg
Mo.-Fr. 9:00-12:00 Uhr
Di.-Fr. 15:00-17:30 Uhr
Sa. 10:00-12:00 Uhr

Tankstellen

Classic Tankstelle
Zum Poitzer Bahnhof 3,
Faßberg
Rund um die Uhr geöffnet!
Selbstbedienung

Esso
Große Horststraße 51-55,
Faßberg
Mo.-Fr. 6:30-20:00 Uhr
Sa.-So. 8:00-20:00 Uhr



Liebe Gäste,

wir hoffen sehr, dass alle Gästeführungen, kulturellen Angebote und Feste, auch anlässlich unserer 1000 Jahr Feier, stattfinden können. Die Zuständigkeit zur Veranlassung von Maßnahmen für Veranstaltungen obliegt den Veranstaltern sowie den lokalen Behörden vor Ort. Zum Zeitpunkt der Drucklegung ist nicht absehbar, ob Veranstaltungen wie geplant (ggfs unter Auflagen) stattfinden können, ob Formate angepasst werden oder Veranstaltungen sogar verschoben bzw abgesagt werden müssen. **Daher bitten wir Sie, sich vorher zu informieren, ob und wie eine Veranstaltung stattfindet.** Vielen Dank für Ihr Verständnis.



Veranstaltungen 2022

Der Veranstaltungskalender unserer Gemeinde ist bunt und unterhaltsam. Traditionelle Feste, Konzerte, Theater, Ausstellungen, erlebnisreiche Führungen, Märkte mit regionalen Produkten, Veranstaltungen für jung und alt bereichern Ihren Aufenthalt und geben die Möglichkeit, den Ort und die Heidjer näher kennenzulernen.

Nähere Informationen erhalten Sie in der Tourist Informationen oder hier



02.04. bis Ende April 2022	Ausstellung, Hist. Wassermühle mit dem Künstler Thomas Weckerle
16.04.2022	Osterfeuer, Wiese am Sonnenberg
17.04.2022	Osteraktion im Wildpark
25.04.2022	Pflanzung Baum des Jahres, Historische Wassermühle, 10:00 Uhr
06.05. bis Ende Mai 2022	Ausstellung, Hist. Wassermühle mit den Künstlern Klaus Weber, Isolde + Gerd Foede, Vera Kuhlmann
14.05.2022	RTF – Rad-Touristik-Fahrt, 9 Uhr Start ab Sport-halle Anmeldung ab 8 Uhr
15.05.2022	Müden is(s)t zusammen, Benefizveranstaltung, Alte Dorfstraße/Neuer Damm
27.05.2022.	Celler Schlosstheater auf dem Winkelhof, Müden
03.06. bis Ende Juni 2022	Ausstellung, Hist. Wassermühle mit dem Künstler Peter Matzat
04.06.2022	Pfingstbaumpflanzen, Hof Dahl, Müden
06.06.2022	3 Jahre Tante Hanna, Geburtstagsparty vor dem Markt, Hauptstr. 4a

17. – 19.06.2022	Treckertreffen in Faßberg
18.06.2022	Mühlenkino, Hist. Wassermühle
18.06.2022	Chaosvariete, Winkelhof
19.06.2022	Backtag, Leckeres aus dem alten Steinbackofen, Jugendherberge, Wiesenweg 32
24.06.2022	Landpartie des Schlosstheaters Celle auf dem Winkelhof, Müden
24.06.2022	Schlosstheater Celle Kinderstück auf dem Winkelhof, Müden
08.07.2022	Kultur pflanzen, Festival auf dem Winkelhof
01.-03.07.2022	1000 Jahre Müden, Festwochenende mit Tanz, Dorfvette, Familientag, Heidesee
01.07.2022	Vernissage zum offenen Atelierwochenende
02.-17.07.2022	Ausstellung, Hist. Wassermühle Offenes Atelierwochenende
16./17.07.2022	
14.07.2022	Heidschnuckenbockauktion „Mister Müden“, erst- und einmalig im Rahmen des Jubiläumsjahres auch „Miss Müden“, Parkplatz Gasthaus Heidesee
31.07.2022	St. Laurentius klingt, Konzert an und in der St. Laurentius Kirche, Müden
05.08. bis Ende August 2022	Ausstellung, Hist. Wassermühle mit den Künstlern Georg Robrecht, Inge Gerlach, Helga Prahler
17./18.08.2022	Müdener Markt Traditionsfest im Ortskern Müdens
21.08.2022	Fischerfest, Fischerheim Heidesee, Salzmoor Entenrennen an der Wietze
25.08.2022	Benefizkonzert am Heidesee
02.09. bis Ende September 2022	Ausstellung, Hist. Wassermühle mit den Künstlern S.Franke Fischer, Sabine Manneke, Fam.Taal
27./28.08.2022	Kartoffelfest, Aktion 1000 Jahre – 1000 Bäume, Hof Tewes, Willighausen
03./04.09.2022	
10./11.09.2022	Mühlenfest an der Hist. Wassermühle und Tag des Denkmals mit „Müdener Streifzug“
02.10.2022	Bauernmarkt, Gasthaus am Heidesee
16.10.2022	Backtag, Leckeres aus dem Steinbackofen, Jugendherberge, Wiesenweg 32
04.12.2022	Nikolausmarkt Faßberg
11.12.2022	Weihnachtsdorf Müden

BESEUKT DOCH MOL DE SÜDHEID - WIE FREUT US OP JÜCK!

Tourist-Information Müden (Örtze)

Unterlüßer Straße 5
29328 Müden (Örtze)
Tel. 05053 98 92 22
mueden@lueneburger-heide.de
www.touristinformation-mueden.de

Öffnungszeiten:

Ostern-Oktober
Mo.-Fr. 9-12 Uhr und 14-17 Uhr
Sa.+So. 9-12 Uhr

November-Ostern
Mo.-Fr. 10-12 Uhr



Sabine Bornheber | Bettina Bouma | Diana Euhus

Impressum

Herausgeber: Gemeinde Faßberg, Große Horststraße 40-44, 29328 Faßberg
www.fassberg.de, rathaus@fassberg.de

In Kooperation mit der Lüneburger Heide GmbH
Fotos: Lüneburger Heide GmbH, Markus Tiemann, Dominik Ketz, Christian Wyrwa,
Wildpark Müden (Örtze)

Karte: mediaprint graphisches Institut Eckmann GmbH

Stand: April 2022
© Lüneburger Heide GmbH

Alle Rechte vorbehalten. Die Broschüre dient ausschließlich der Absatzförderung und Information.
Aus falschen Angaben oder nicht erfüllten Leistungszusagen kann keine Schadenspflicht gegenüber
der Gemeinde Faßberg als Herausgeberin abgeleitet werden.

Die nächste Ausgabe erscheint zu Ostern 2023.



Schauen Sie sich den neuen Film über Müden
(Örtze) und Faßberg an! Einfach den QR-Code
einscannen oder unter www.lhg.me/459



www.regioncelle.de