

Produkt: **Raum-Controller, 8fach, UP**

Typ: **RC/A 8.1**

Aktuelles Anwendungsprogramm: **Raum-Controller modular/1.6**

Software-Information zu: Raum-Controller modular/1.6  
ab: 06/2006

**1. Wichtige Information**

**Geräte mit Produktionsdatum ab KW31/2005 sind mit dem aktuellen Anwendungsprogramm zu programmieren.**

**2. Jalousieaktormodule**

Die untere Grenze der Gesamtfahrzeit wurde auf 1 Sekunde reduziert.

Software-Information zu: Raum-Controller modular/1.5  
ab: 05/2006

**1. Wichtige Information**

**Diese Version kann bei einem Voll-Download einen Fehler verursachen, so dass das Gerät nicht mehr über den Bus ansprechbar ist. Ein Voll-Download wird durchgeführt, wenn das Gerät mit einer älteren Programmversion geladen ist.**

**Wenn das Gerät nicht mehr ansprechbar ist, gehen Sie bitte folgendermaßen vor:**

- **Gerät spannungsfrei schalten**
- **Programmiertaste gedrückt halten und Spannung am Sicherungsautomaten zuschalten**
- **Gerät mit Hilfe der ETS entladen**
- **Gerät mit dem neuesten Anwendungsprogramm (V1.6 oder höher) neu programmieren**

**2. Wichtige Information**

**Geräte mit Produktionsdatum ab KW31/2005 sind mit dem aktuellen Anwendungsprogramm zu programmieren.**

**3. Fehlerkorrektur**

Das Fehlverhalten der ETS3 lt. Anwendungsprogramm /1.3a Punkt 2 wurde durch eine Änderung der Applikation behoben. Damit ist ein fehlerfreier Betrieb auch ohne Patch ETS3 V1.0d gewährleistet.

**4. Hinweis zur Version**

Die Versionsschritt /1.4 wurde aus internen Gründen übersprungen.

Software-Information zu: Raum-Controller modular/1.3a  
 ab: 01/2006

**1. Wichtige Information**

**Geräte mit Produktionsdatum ab KW31/2005 sind mit dem aktuellen Anwendungsprogramm (.../1.3 oder höher) zu programmieren.**

**2. Wichtige Information**

**Bitte verwenden Sie das neueste Patch der ETS3 (V1.0d oder höher). Anderenfalls kann es nach der Programmierung zu einer Fehlfunktion des Gerätes führen.**

**Die ETS2 ist hiervon nicht betroffen.**

**3. Konvertierung von alten Softwareständen (nur ETS3)**

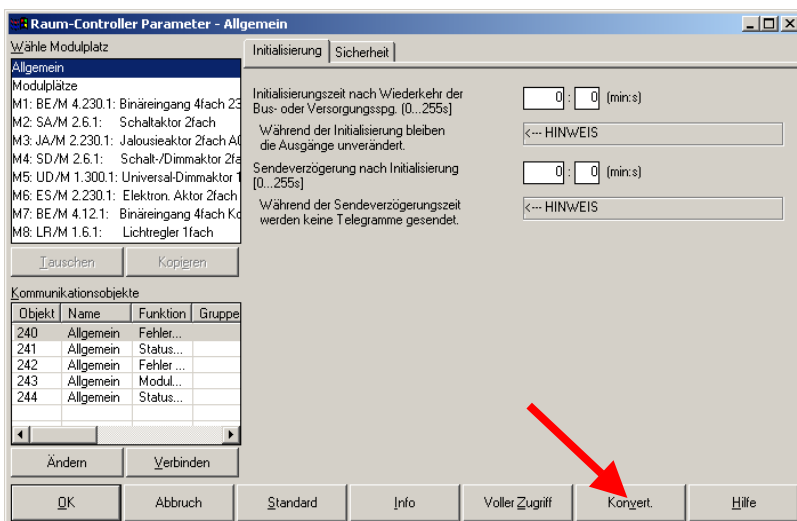
Ab der Version /1.3 ist es möglich, die Parameter und Gruppenadressen aus älteren Softwareständen zu übernehmen („Konvertierung“).

**Wichtig: Die Konvertierung ist nur für die ETS3, ab Service Release C verfügbar!**

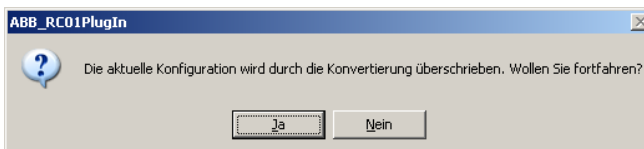
**Wichtig: Die Konvertierung kann in älteren Versionen abbrechen. Bitte verwenden Sie die aktuellste Version (.../1.3a oder höher) des Anwendungsprogramms.**

Bitte gehen Sie folgendermaßen vor:

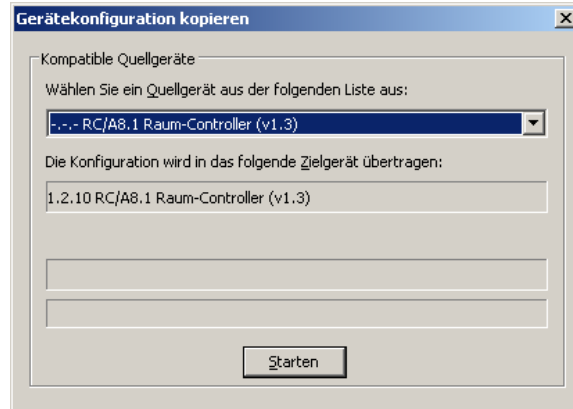
- Applikation "Raum-Controller modular, 8f/1.3" in die ETS3 importieren.
- Neuen Raum-Controller mit obiger Applikation in die Linie einfügen.
- Neuen Raum-Controller markieren und Parameter aufrufen.



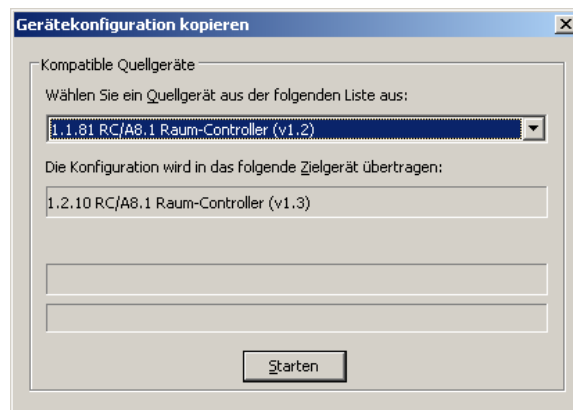
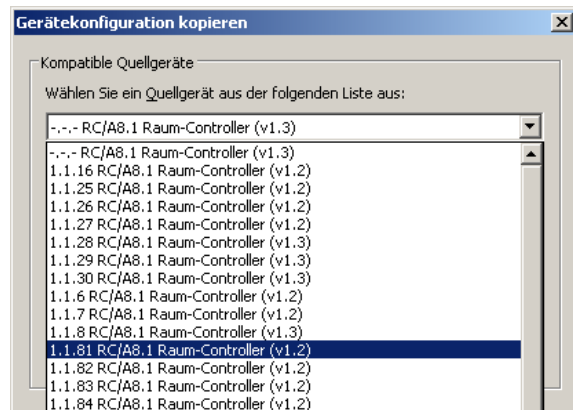
→ Button „Konvert“ betätigen



→ Meldung mit „Ja“ bestätigen



→ Nach dem Anklicken des Abwärtspfeils werden sämtliche im Projekt vorhandenen Raum-Controller angezeigt und können zur Konvertierung einzeln ausgewählt werden.



→ Nach der Konvertierung („Starten“) enthält der neue Raum-Controller sämtliche Daten des ausgewählten Raum-Controllers. Der alte Raum-Controller kann danach gelöscht werden.

→ Sollen weitere Raum-Controller konvertiert werden, muss vor jeder Konvertierung ein neuer Raum-Controller eingefügt werden.

4. Universal-Dimmaktormodul  
UD/M 1.300.1

Die Übergangszeit für die 8-Bit-Szene Nr. 2 wird korrigiert.