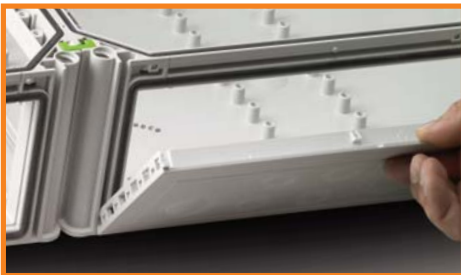


- 5 modulare Gehäusegrößen bis 640 x 440 mm
- Farbe: grau, ähnlich RAL 7035
- Deckel wahlweise grau oder transparent
- Kunststoff: glasfaserverstärktes Polycarbonat (PC)
- Flexibilität durch einsetzbare Seitenwände (Flansche)
- Einfach kombinierbar bei Schutzart IP 65 (Gehäuseverbinder liegen jedem Gehäuse bei)
- Aufsetzrahmen zur Erhöhung der Einbautiefe für jede Gehäusegröße lieferbar
- Umfangreiches Zubehör

Eigenschaften GTi



GTi Leergehäuse



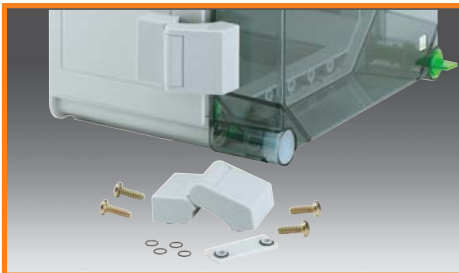
Gehäusewand (Flansch)



Kombinierbar



Außenbefestigungslaschen



Außenscharnier



GTi Schaltanlage

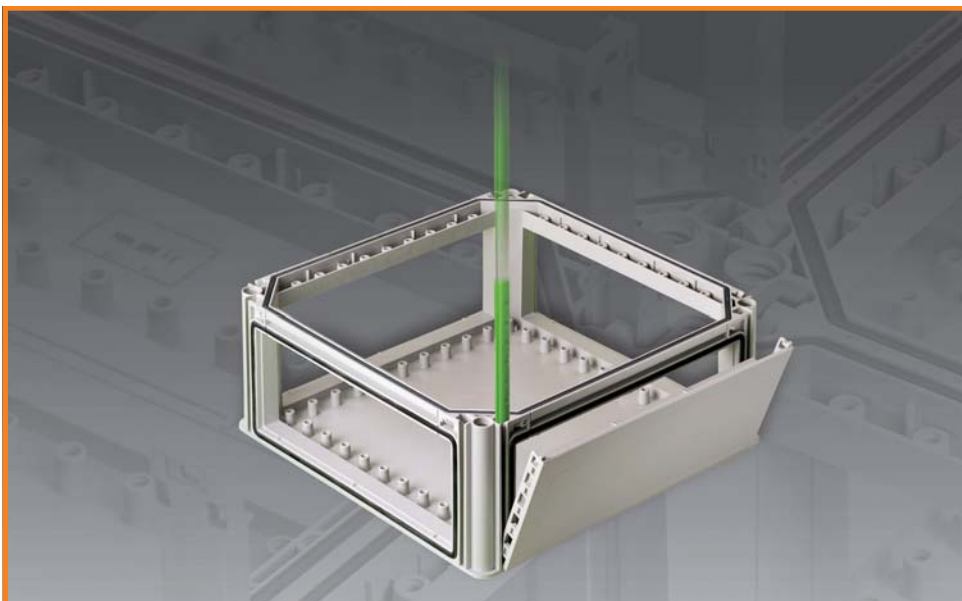
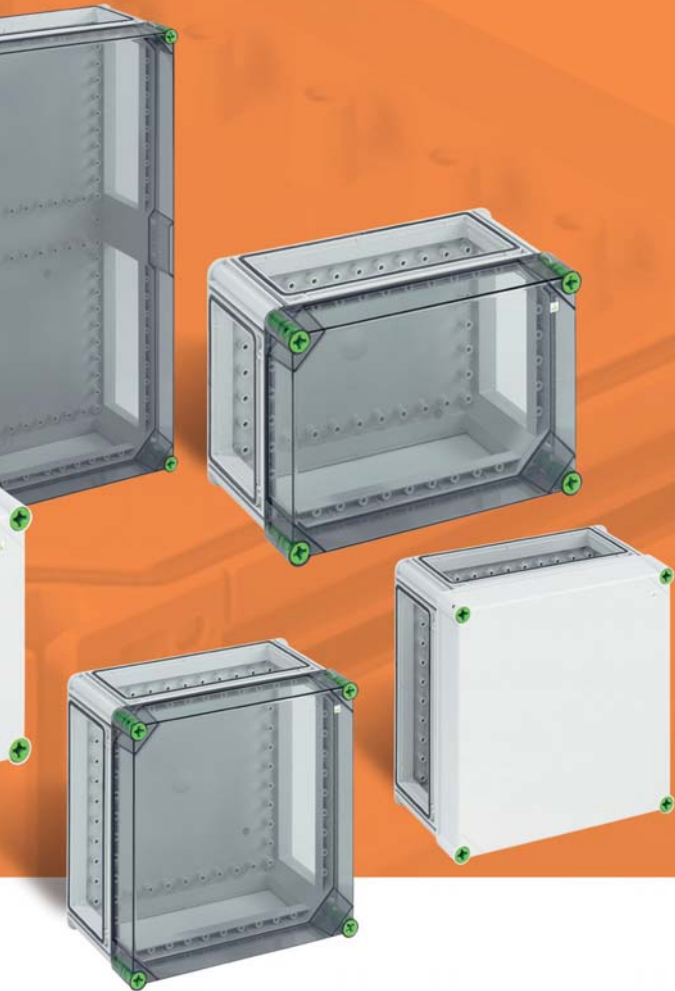
GTi Leergehäuse

iQ -
Industrie
Qualität








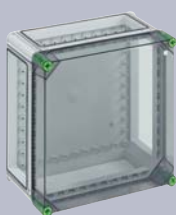
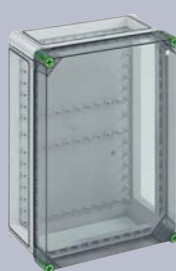
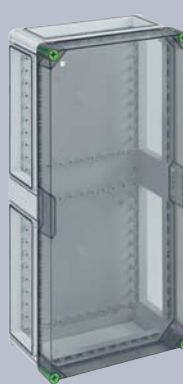
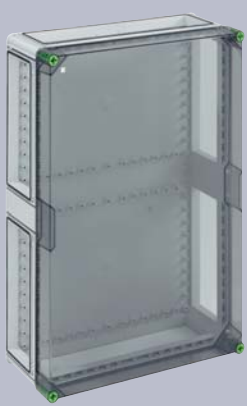
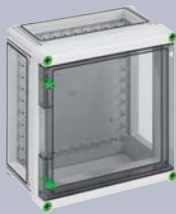

Alle Produkte der Spelsberg-Serien TK PC, TG PC, AKi, AL und GTi sind mit dem Signet „Industrie Qualität“ auf hellblauem Farb-Fond gekennzeichnet.

Achten Sie auf das neue Zeichen, es ist der Wegweiser zu Dosen und Gehäusen für Einsatzzwecke mit besonders hohen Materialanforderungen.



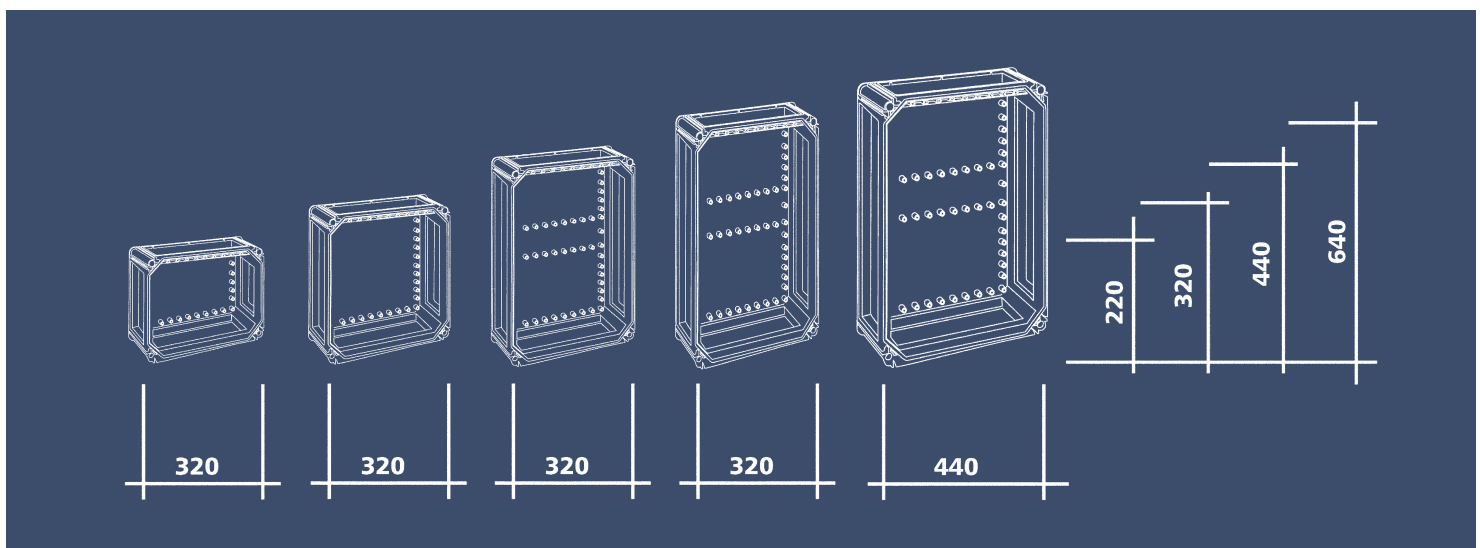
Einfügen statt Ausbrechen

Das Ausschlagen von Seitenwänden, verbunden mit dem Risiko eines Gehäusebruches, gehört der Vergangenheit an. Einfach die gewünschte Gehäusewand (Flansch) auswählen, einsetzen und mit den beiliegenden Flanschverbindern sichern.

	320 x 220 x 179 mm	320 x 320 x 179 mm	320 x 440 x 179 mm	320 x 640 x 179 mm	440 x 640 x 179 mm
Deckel grau, Seitenwände offen (Flansche erforderlich)	GTi 1-g 010 401 01 	GTi 2-g 010 402 01 	GTi 3-g 010 403 01 	GTi 4-g 010 404 01 	GTi 5-g 010 405 01 
Deckel transparent, Seitenwände offen (Flansche erforderlich)	GTi 1-t 010 001 01 	GTi 2-t 010 002 01 	GTi 3-t 010 003 01 	GTi 4-t 010 004 01 	GTi 5-t 010 005 01 
Transparente Klapptür, Seitenwände offen (Flansche erforderlich)	<div style="border: 2px solid black; padding: 5px; transform: rotate(-10deg); display: inline-block;"> Passendes Zubehör finden Sie im Katalog Gehäusesysteme oder unter www.spelsberg.de! </div>		GTi 2-KT-t 011 002 01 	GTi 3-KT-t 011 003 01 	

GTi Leergehäuse Übersicht

	Abbildung	Gehäuseseite 220 mm	Gehäuseseite 320 mm	Gehäuseseite 440 mm	Gehäuseseite 640 mm
Verschluss-Flansche, glatt		GFL 20 072 200 01	GFL 30 072 300 01	GFL 40 072 400 01	
Verschluss-Flansche, mit metrischen Vorprägungen		GFL 211-m 3 x M32/M25, 2 x M20 072 211 01 GFL 221-m 1 x M50/M40, 4 x M25/M20 072 221 01 GFL 231-m 2 x M50 072 231 01	GFL 321-m 3 x M50/M40, 4 x M16 072 321 01 GFL 331-m 17 x M20/M16 072 331 01 GFL 341-m , 1 x M50/M40, 2 x M32/M25, 4 x M25/M20 072 341 01 GFL 351-m , 12 x M25/M20 072 351 01 GFL 361-m , 4 x M40/M32, 3 x M20, 072 361 01	GFL 411-m 1 x M40/M32, 16 x M25/M20 072 411 01 GFL 421-m 1 x M50/M40, 2 x M40/M32, 8 x M25/M20 072 421 01	
Aufsetzrahmen		GAR 1 320 x 220 x 75 mm 070 501 01	GAR 2 320 x 320 x 75 mm 070 502 01	GAR 3 320 x 440 x 75 mm 070 503 01	GAR 4 320 x 640 x 75 mm 070 504 01 GAR 5 440 x 640 x 75 mm 070 505 01



5 modulare Gehäusegrößen bis 440 x 640 mm

www.boxfinder.de



Günther Spelsberg GmbH + Co. KG

Hauptverwaltung

Im Gewerbepark 1, D-58579 Schalksmühle
Postfach 15 20, D-58571 Schalksmühle
Telefon: 0 23 55 / 8 92-0
Telefax: 0 23 55 / 8 92-299
e-mail: info@spelsberg.de
Internet: www.spelsberg.de

Werk Buttstädt

Vor dem Lohe 3, D-99628 Buttstädt
Postfach 30, D-99627 Buttstädt
Telefon: 03 63 73 / 98-400
Telefax: 03 63 73 / 98-499

