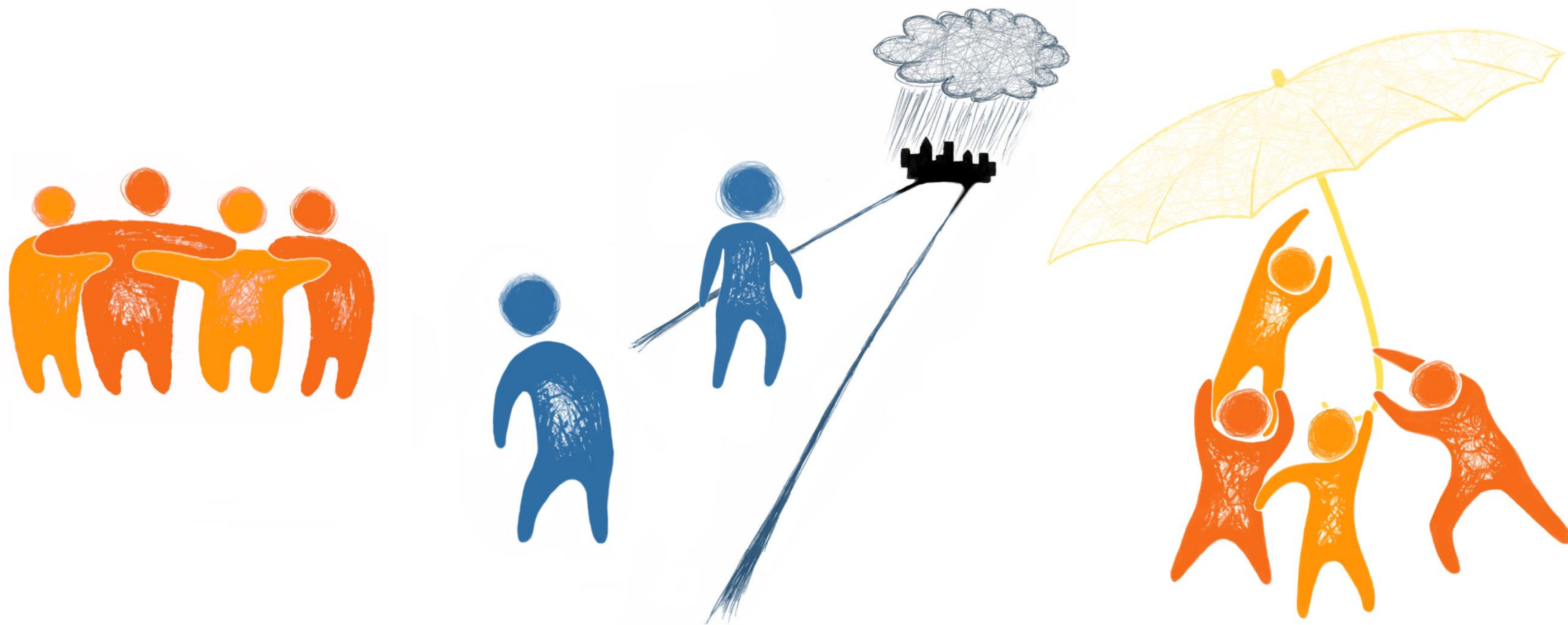


Forebyggelse af radikalisering  
& ekstremisme

**TrygFonden**

CERTA

# Blok 1 – Introduktion



Introduktion

Hvad er ekstremisme?

Hvad er radikalisering?

Socialisering

Fællesskaber

Lokal modstandskraft

Blok 4

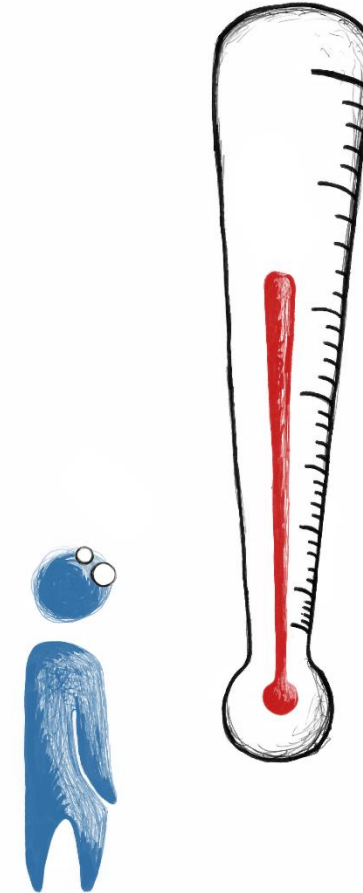
# Blok 1 – Introduktion

## Formål

---

At eleverne

- forstår og kan forholde sig nuanceret og kritisk til problematikker i forbindelse med radikaliserings og ekstremisme.
- bruger begreber og teorier fra sociologiens verden til at analysere og fortolke disse problematikker.
- forstår hovedprincipperne bag forebyggelse (herunder forskellige aktørers roller og egne muligheder og ressourcer).



# Blok 1 - Hvad er ekstremisme?

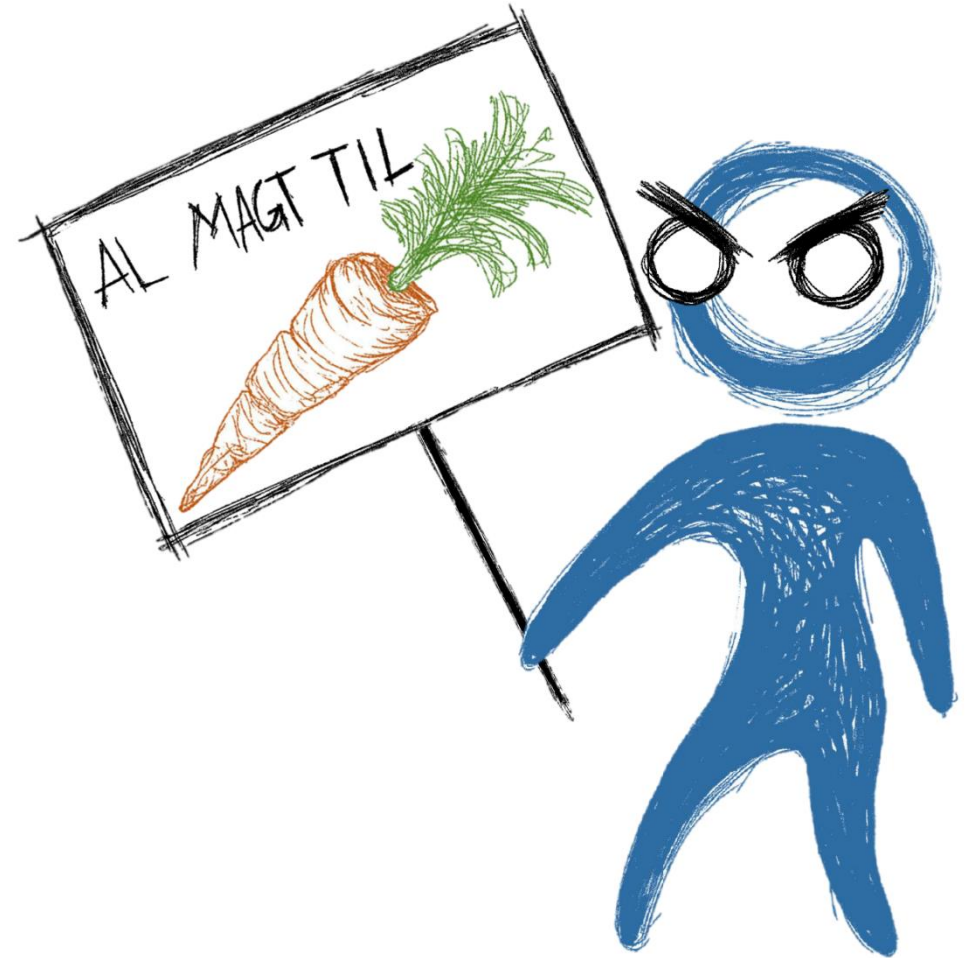


## Blok 1 - Hvad er ekstremisme?

### Ekstremisme

---

Yderligtgående holdninger og/eller adfærd hos personer, der udviser en stærk intolerance eller et direkte had over for bestemte samfundsgrupper og accepterer anvendelsen af ikke-demokratiske, ulovlige eller voldelige midler for at ændre noget i samfundet.



## Blok 1 - Hvad er radikalisering?

### Radikalisering

---

Individets bevægelse hen mod ekstreme holdninger og /eller handlinger, hvor en person i stigende grad opbygger intolerance over for andre grupper og accepterer brugen af udemokratiske eller voldelige midler til at ændre noget i samfundet.

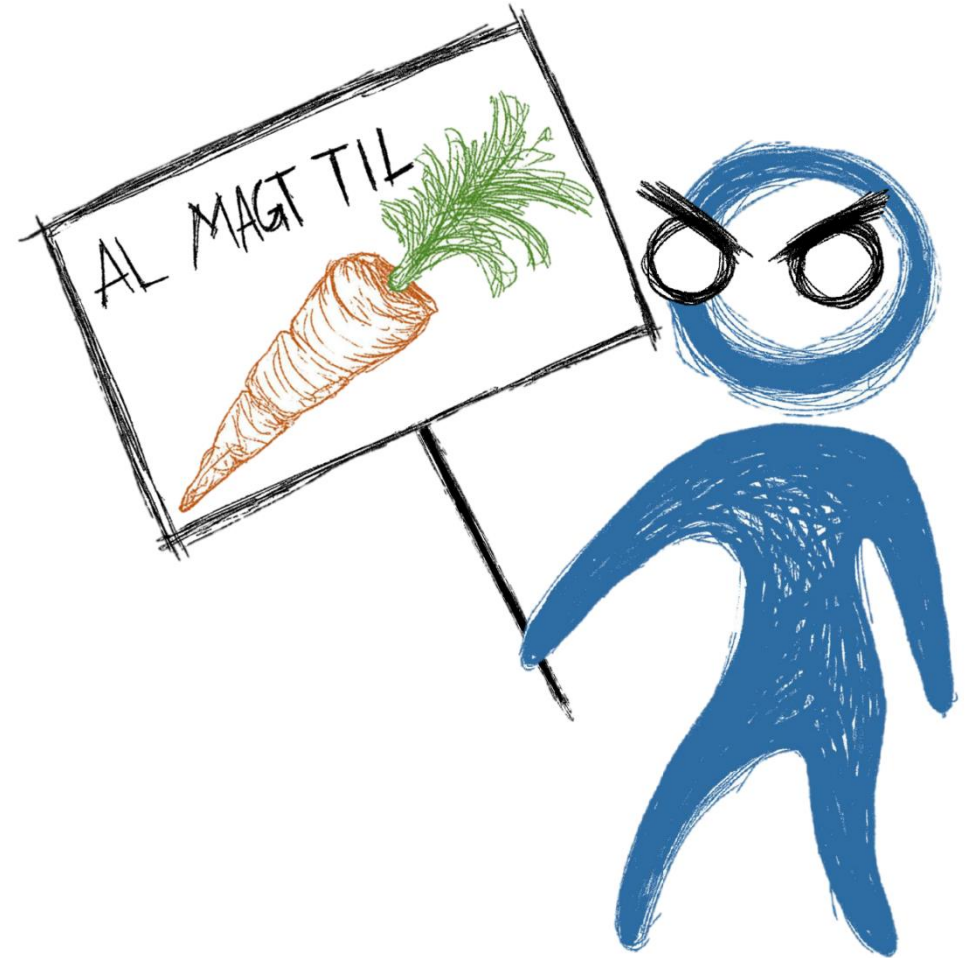


## Blok 1 - Hvad er ekstremisme?

### Ekstremisme

---

Yderligtgående holdninger og/eller adfærd hos personer, der udviser en stærk intolerance eller et direkte had over for bestemte samfundsgrupper og accepterer anvendelsen af ikke-demokratiske, ulovlige eller voldelige midler for at ændre noget i samfundet.



## Blok 1 - Hvad er radikalisering?

### Radikalisering

---

Individets bevægelse hen mod ekstreme holdninger og /eller handlinger, hvor en person i stigende grad opbygger intolerance over for andre grupper og accepterer brugen af udemokratiske eller voldelige midler til at ændre noget i samfundet.





# Blok 1 - Hvad er radikalisering?

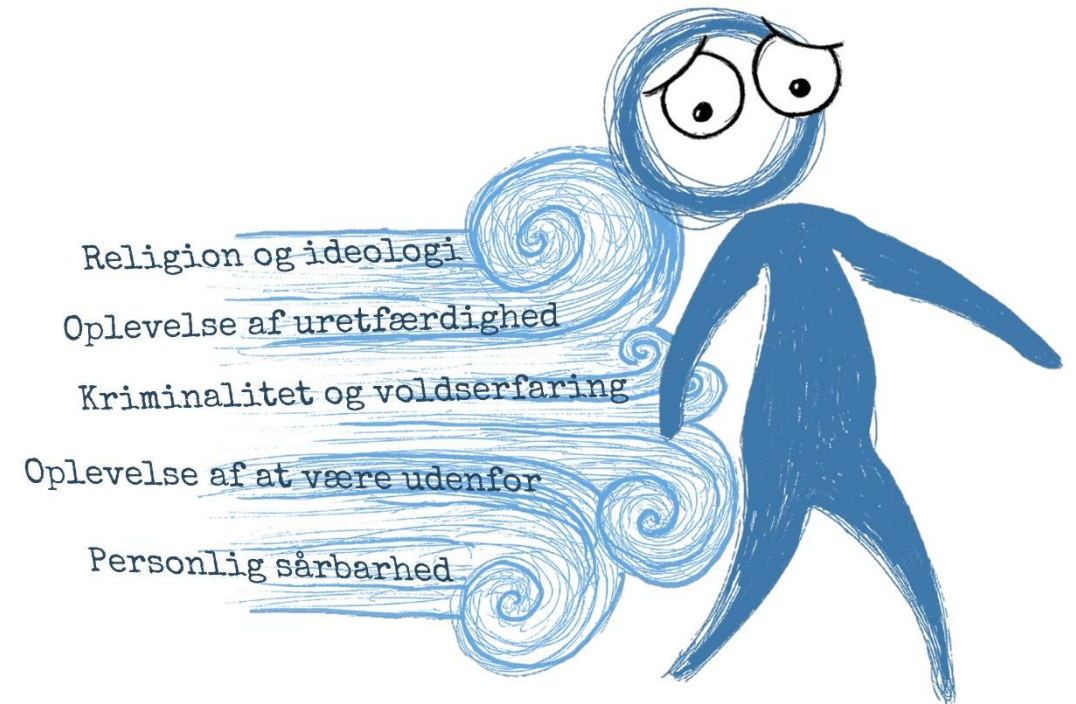


## Push-faktorer

### Vejen til ekstremisme

---

- Der er ikke nogen facitliste på, hvorfor nogle radikaliseres, men dette kan være nogle af "push"-faktorerne.
- Disse punkter ses ofte, men ikke altid.

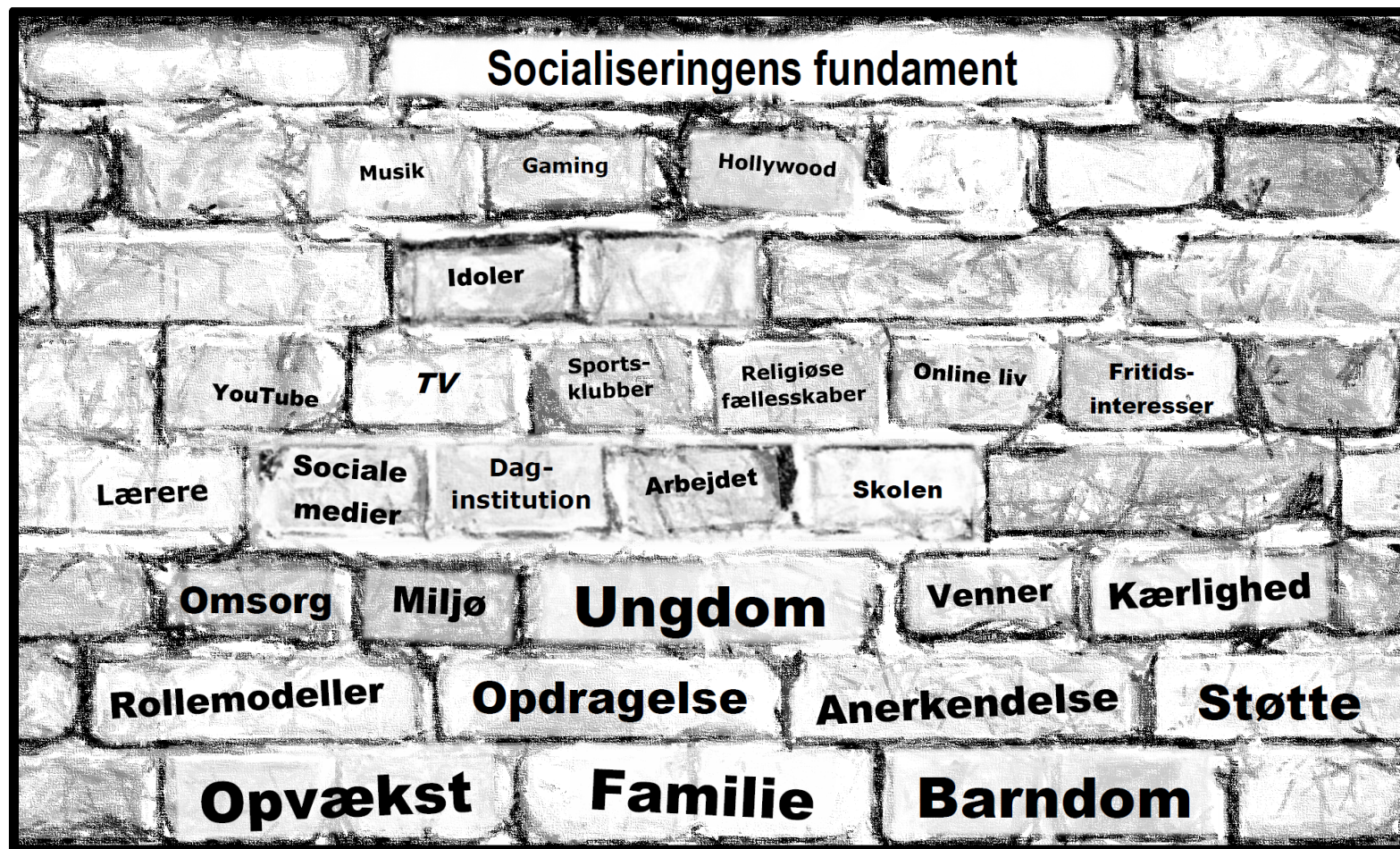


## Hvad tiltrækker folk?

**Handling og spænding**

**Mening og klare svar**

**Sammenhold og fællesskab**

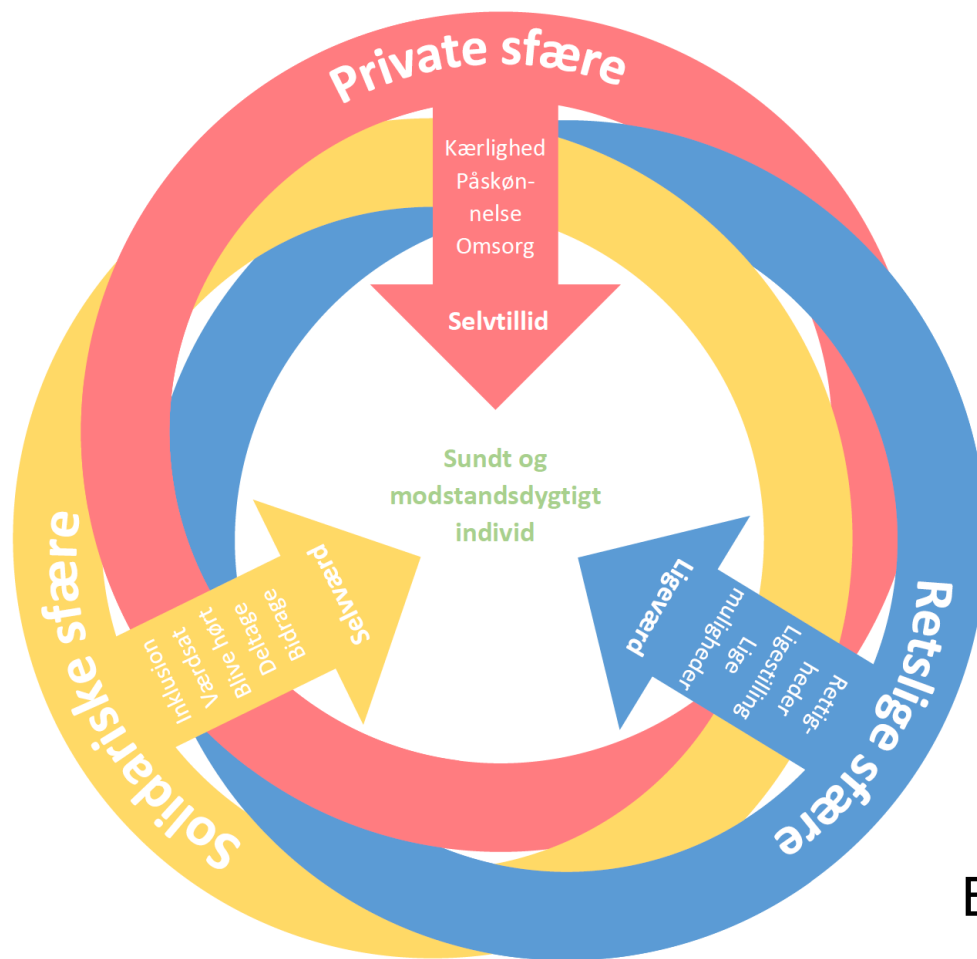


# Blok 1 – Introduktion til vidensportal

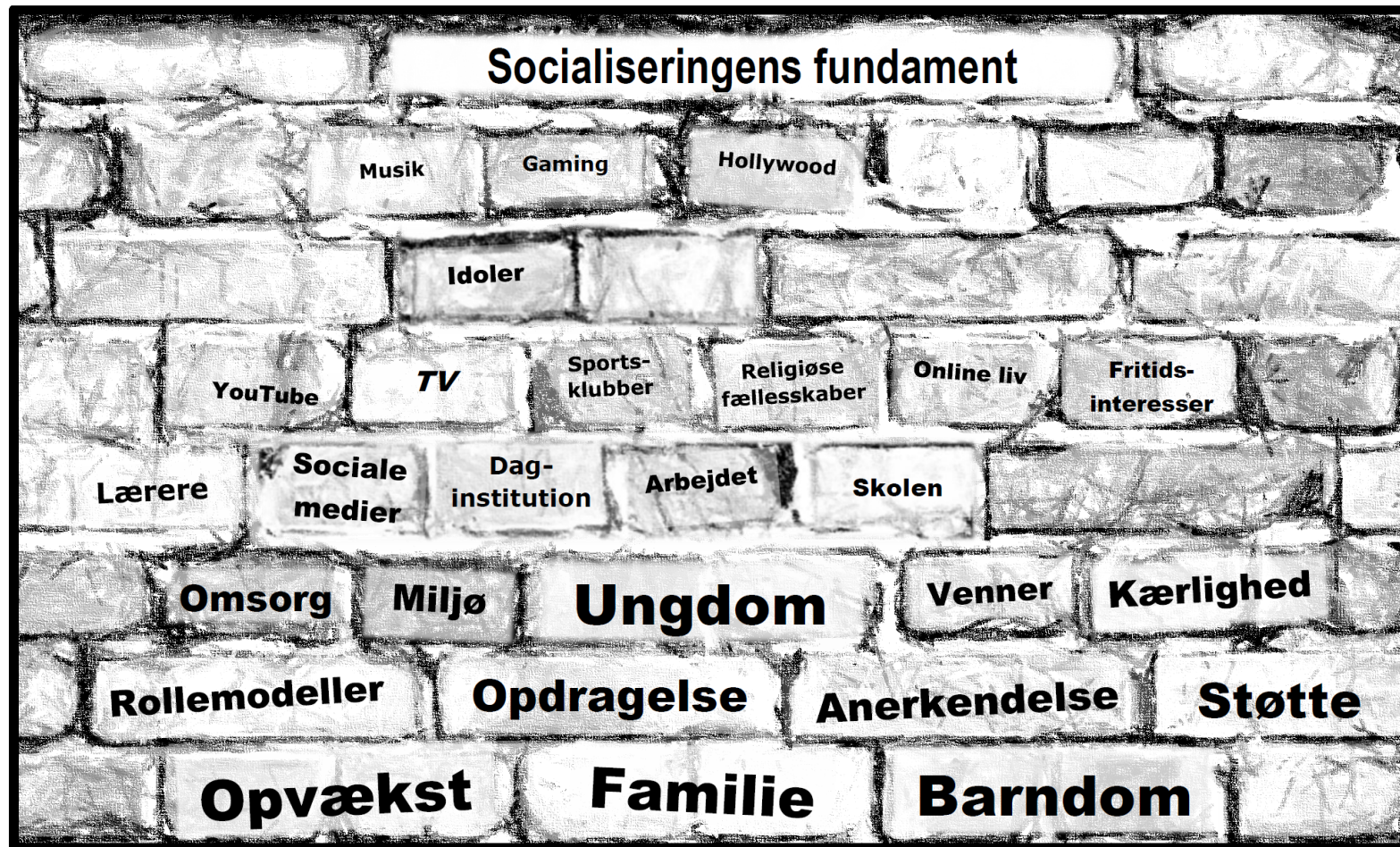
[www.stærkefællesskaber.dk](http://www.stærkefællesskaber.dk)

[www.stærkefællesskaber.dk/undervisning/gymnasie/](http://www.stærkefællesskaber.dk/undervisning/gymnasie/)

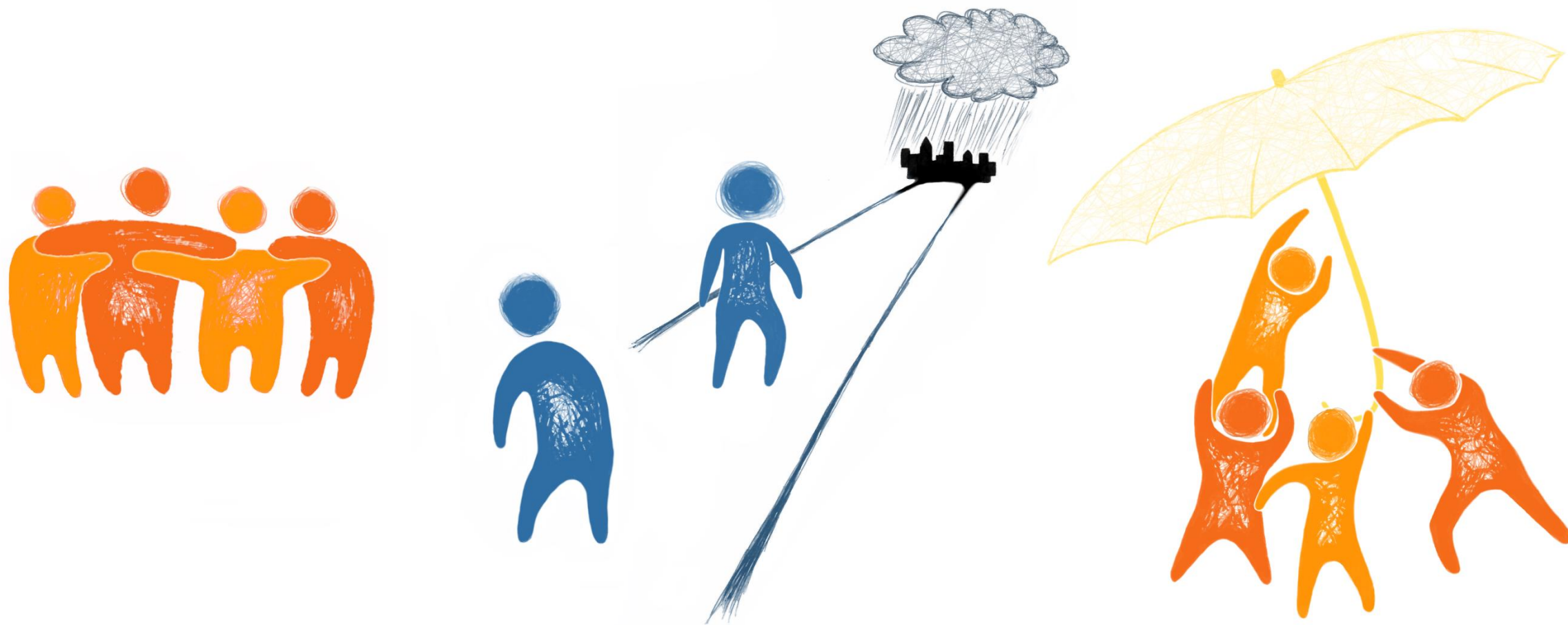




Baseret på Axel Honnet



# Blok 2 - Gruppefremlæggelse



Introduktion

Hvad er ekstremisme?

Hvad er radikaliserings?

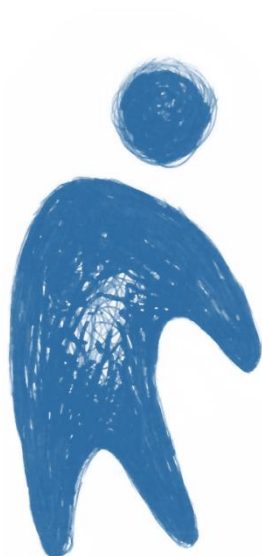
Socialisering

Fællesskaber

Lokal modstandskraft

Blok 4



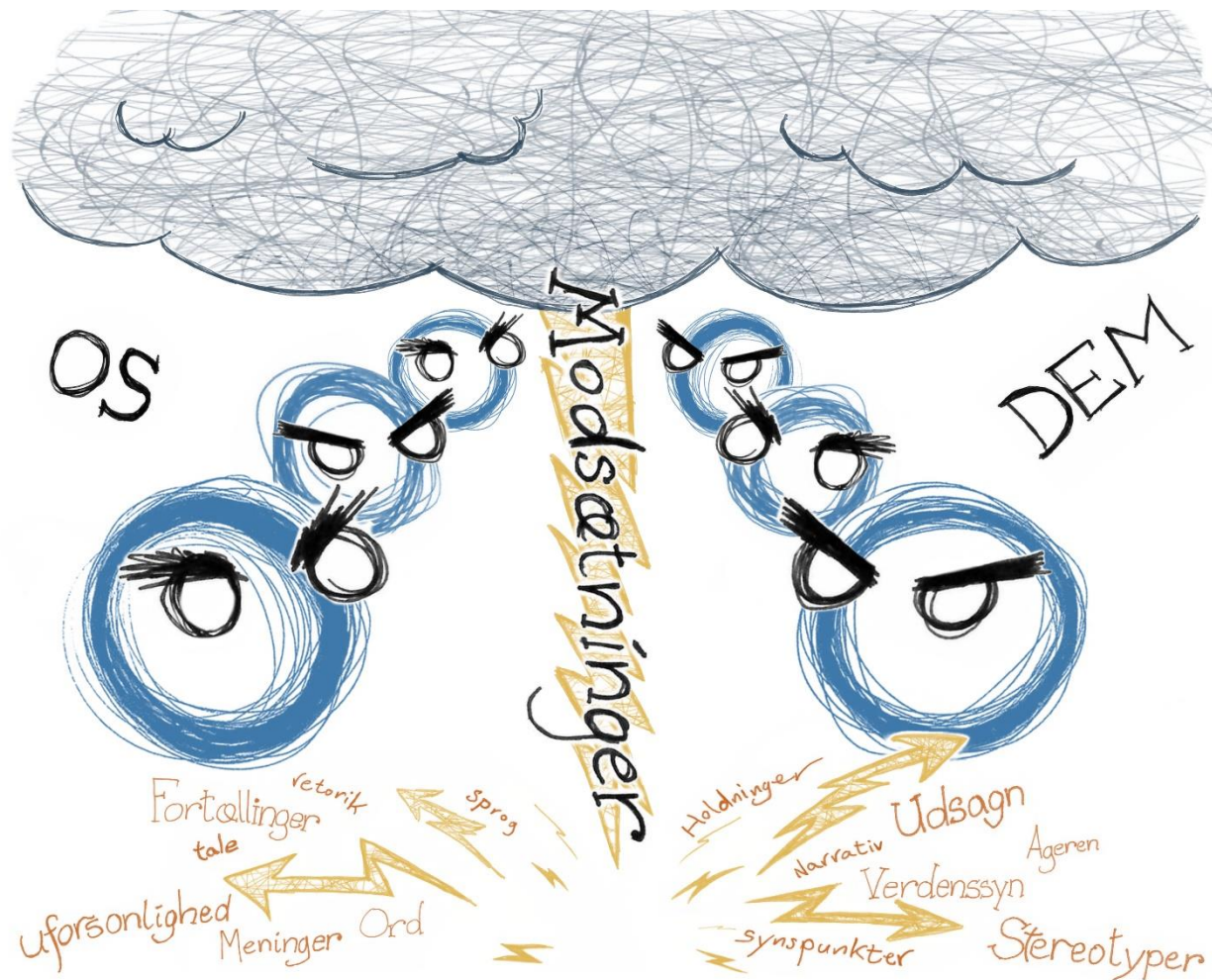


# Blok 2 – Social kategorisering

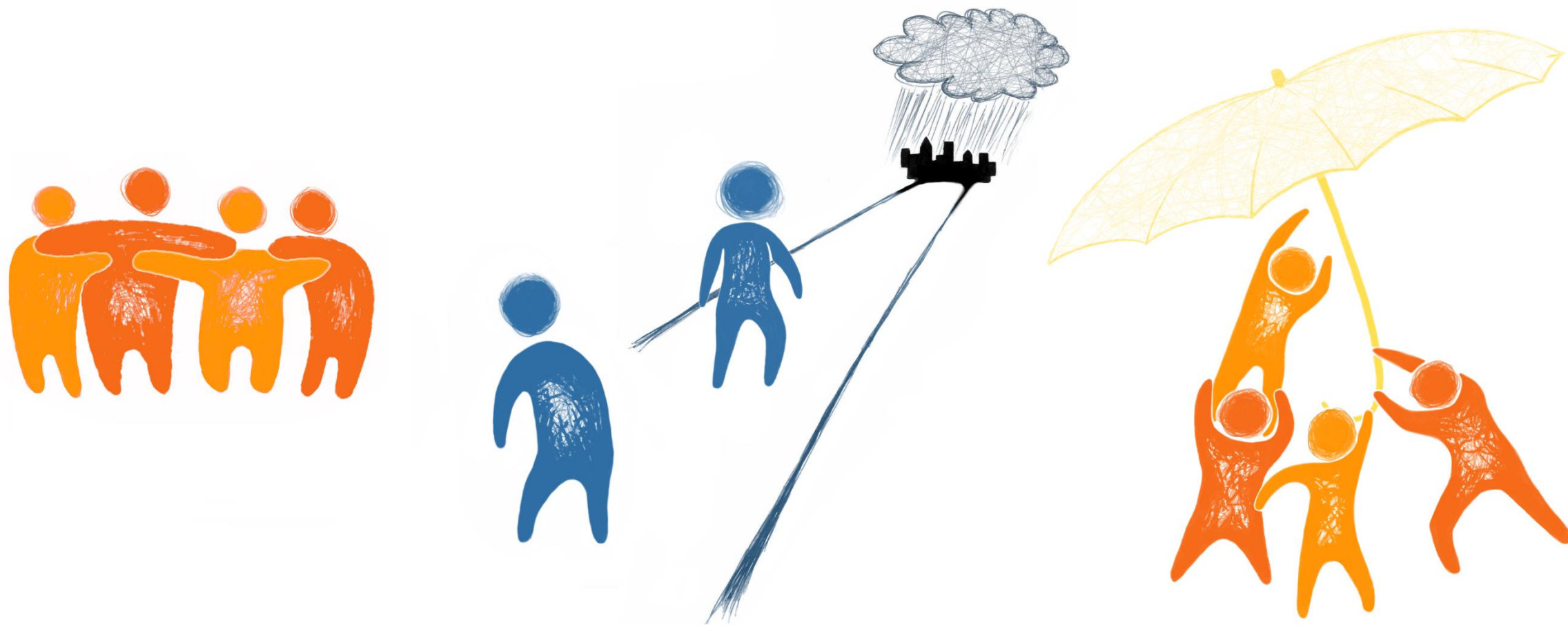


# Blok 3 – Fællesskabets vægtskål





# Blok 3 - Gruppefremlæggelse



Introduktion

Hvad er ekstremisme?

Hvad er radikalisering?

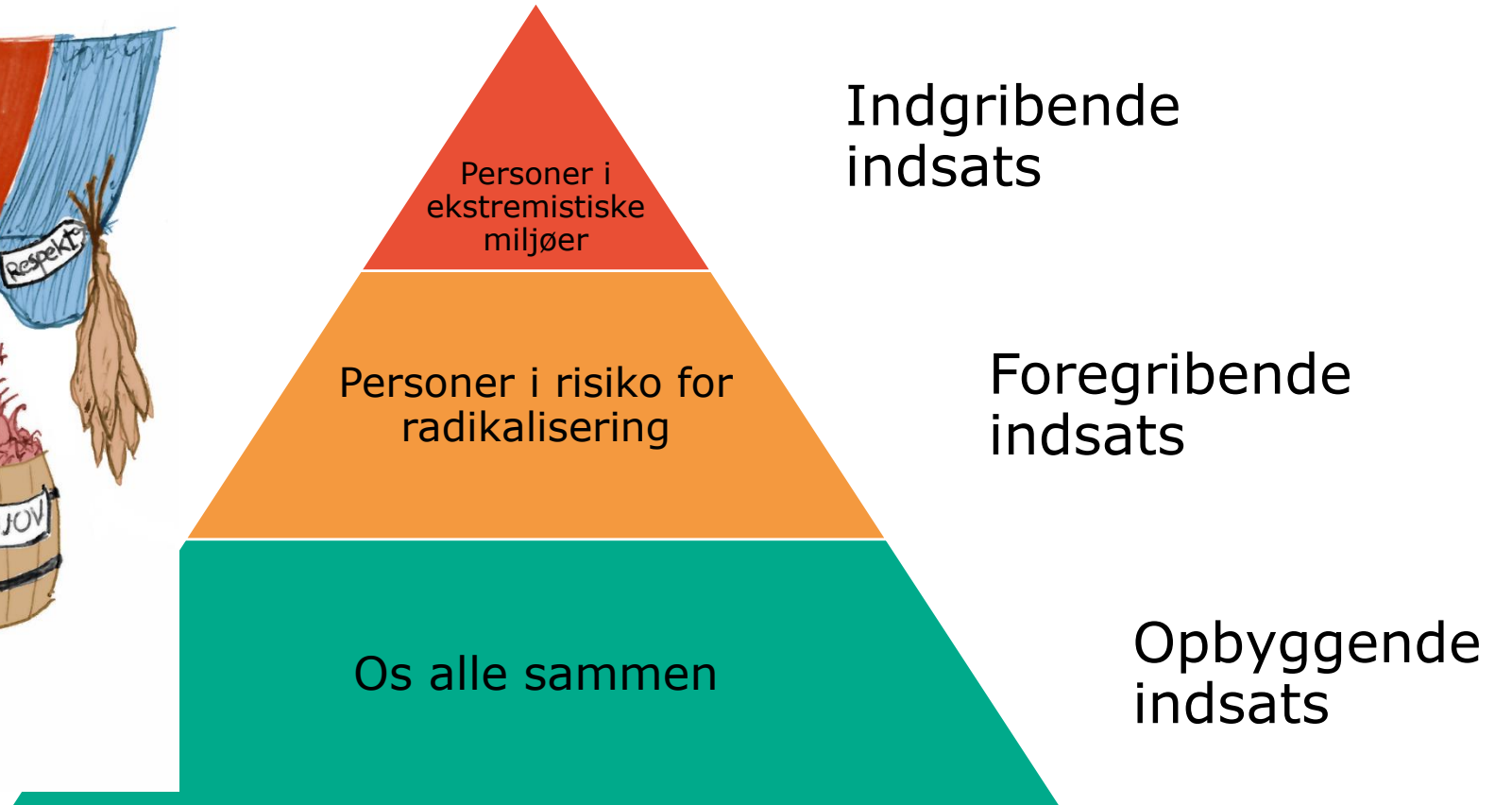
Socialisering

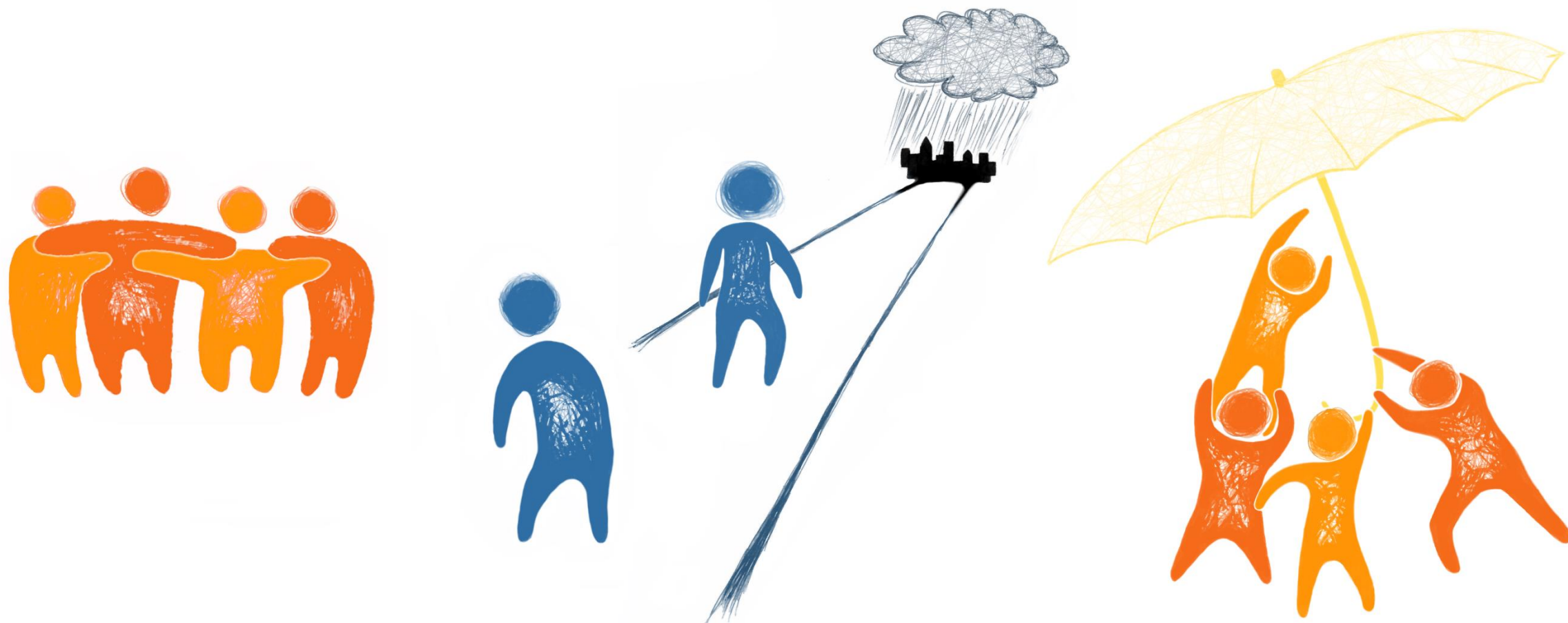
Fællesskaber

Lokal modstandskraft

Blok 4

# Blok 3 – Lokale kompetencer



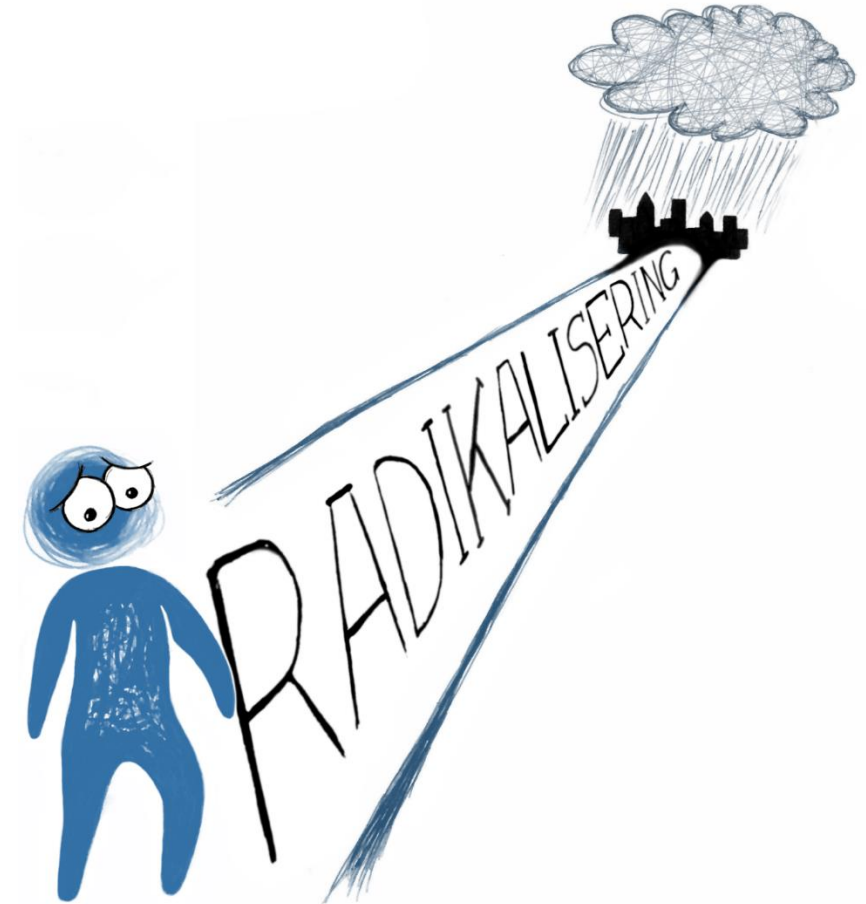


## Blok 4 - Slutprojekt

### Kan I svare på disse spørgsmål?

---

- Hvad er radikaliserings?
- Hvem kan blive radikaliseret?
- Hvorfor bliver nogle radikaliseret?
- Hvordan bliver man radikaliseret?
- Hvad kan man gøre for at forhindre radikaliserings?





# Evaluering – Hvad er radikalisering?

## Udsagn

- ..en ting, som kun sker for drenge
- ..altid baseret på religion
- ..et bevidst valg om at blive ekstremist
- ..når nogen føler stærkt for noget og vil diskutere det åbent med alle
- ..noget, som specifikt rammer de fattigste boligområder
- ..en proces, der aldrig kan vendes

## Fakta

- ..noget, som kan ske for begge køn
- ..ikke bundet til en bestemt religion, ideologi eller politik
- ..en proces, der kan udvikle sig vidt forskelligt og uforudsigeligt
- ..karakteriseret ved en stigende grad af intolerance for andres holdninger
- ..noget, som kan ske alle steder, men oftest for folk, der føler sig udenfor
- ..en proces, der kan modarbejdes

## Hvordan definerer I følgende:

---

- Ekstremisme
- Anarkisme
- Nazisme
- Militant islamisme
- Polarisering
- Social kategorisering
- Primær og sekundær socialisering
- De tre anerkendelsessfærer
- Pull og push (og gerne med eksempler)
- Forebyggelsestrekanten



