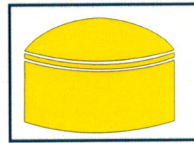


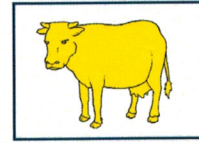
FEST-UND FLÜSSIGMISTTECHNIK
SÉPARATION LIQUIDE-SOLIDE

Maschinenfabrik Malters
FANKHAUSER

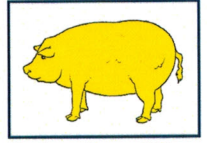
Landtechnik Produktion ■ Maschinenbau



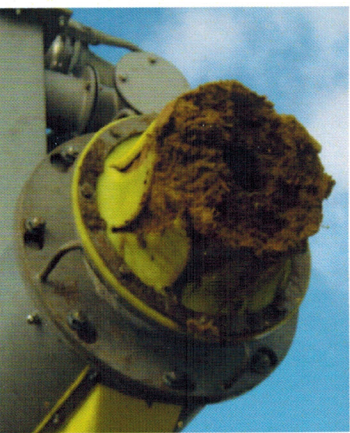
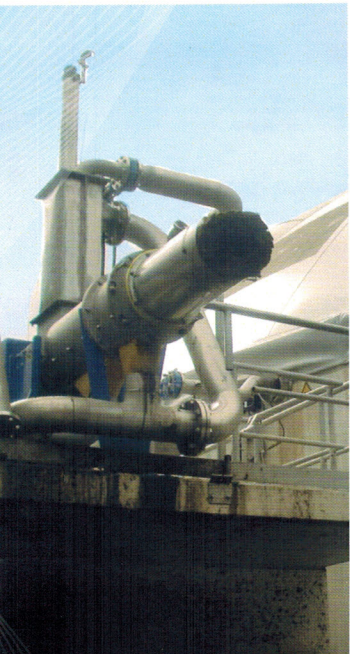
Biogas-Sektor
secteur biogaz



Rindergülle
fumier de bovins



Schweinegülle
fumier de porc



MEHRFACH ZUM
PATENT ANGEMELDET

PLUSIEURS BREVETS
EN COURS DE DÉPÔT

www.fankhauser-malters.ch

SEPCOM®

Fest- und Flüssigmisttechnik
Séparation liquide-solide

SEPCOM® wurde speziell für die Behandlung von Abwässern aus der Viehwirtschaft entwickelt und ist einfach, zuverlässig, effizient und kostengünstig.

Die Abwasseraufbereitung bietet grosse Vorteile für den Transport, die Lagerung, Reinigung und Energieeinsparung.

Die Fest-Flüssigtrennung des Abwassers ist der Weg zur LÖSUNG DES STICKSTOFFPROBLEMS VON PHOSPHATE UND NITRAG IN DER LANDWIRTSCHAFT

SEPCOM® a été spécialement conçu pour le traitement du lisier provenant des élevages d'animaux, et c'est une solution simple, fiable, efficace et peu coûteuse.

Le recyclage du lisier présente des avantages très importants en termes de transport, de stockage, de nettoyage et d'économie d'énergie.

Séparer les solides du liquide dans le lisier

C'EST LA RÉPONSE AU PROBLÈME URGENT DE L'AZOTE.

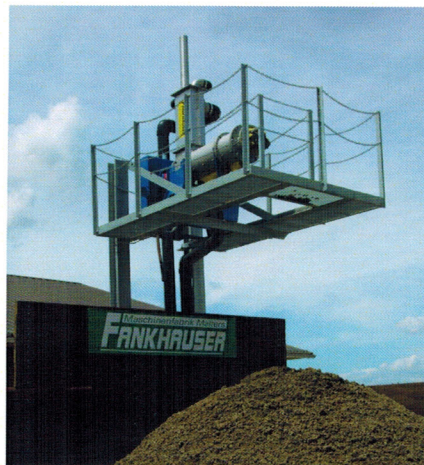


FLÜSSIGE PHASE

- Einfach zu verteilen, zu mischen und zu pumpen
- Minimale Ablagerungen bzw. Verkrustungsrückstände
- Geeignet für die Stallreinigung
- Optimal für Düngebewässerung
- Reduziert Geruch
- Reduziert Voraussetzung für Tanks

PHASE LIQUIDE

- Facile à épandre, à mélanger et à pomper
- Sédimentation minimum des résidus incrustés
- Utilisable pour le nettoyage des sols
- Parfait pour l'irrigation fertilisante (engrais)



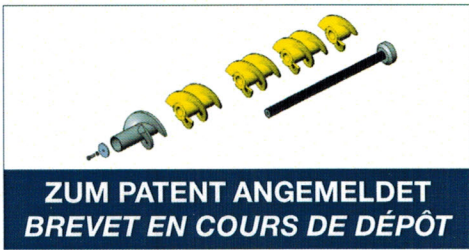
FESTE PHASE

- Geruchlos, sickert nicht
- Lässt sich schaufeln, leicht transportieren und lagern
- Kann als Tierstreu verwendet werden
- Hervorragender Bodendünger
- Marktfähiges Produkt
- Selbstkompostierung produkt

PHASE SOLIDE

- Peut être ramassé à la pelle, facile à transporter et à stocker
- Utilisable pour la litière des animaux
- Excellent engrais
- Produit commercialisable
- Sans odeur compostable





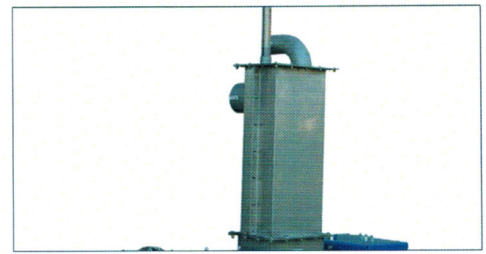
**ZUM PATENT ANGEMELDET
BREVET EN COURS DE DÉPÔT**



**ZUM PATENT ANGEMELDET
BREVET EN COURS DE DÉPÔT**

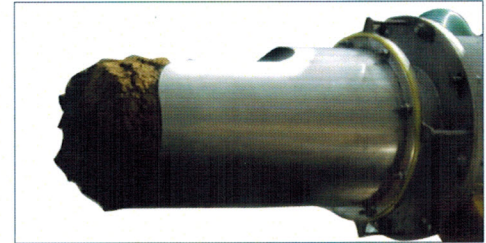
Auslaufmembran:
selbstregulierender Gegendruck

*Sortie à membrane:
réglage automatique de la contre-pression*



Beschickungsschacht: Ausgleichs-Luft-
kammer (obligatorisches Zubehör)

*Alimentation: chambre de tranquillisation
et de compensation (accessoire obligatoire)*



Anschlussmöglichkeit von
anderem Zubehör

*Connexion pour
autres accessoires*

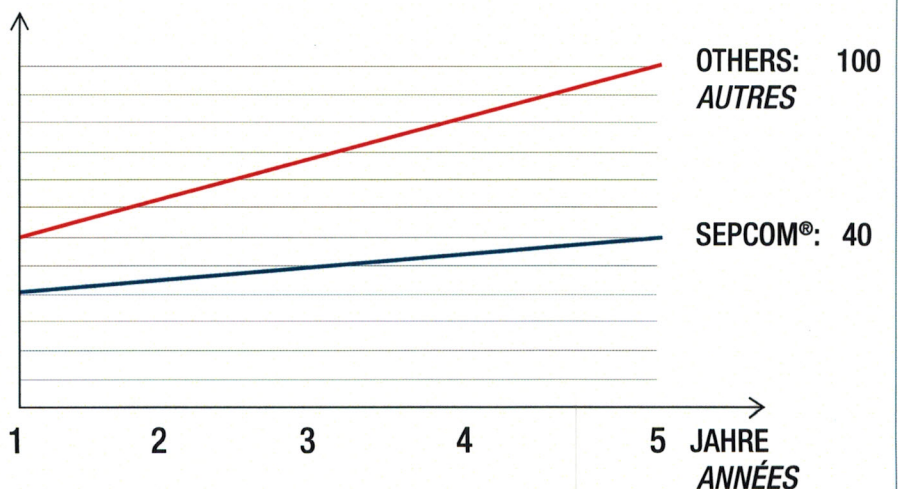


**Kosten Vergleich
zwischen
Wettbewerbern und
SEPCOM® ***
innerhalb von 5 Jahren:

**RETOUR SUR
INVESTISSEMENT***
en moins de 5 ans:

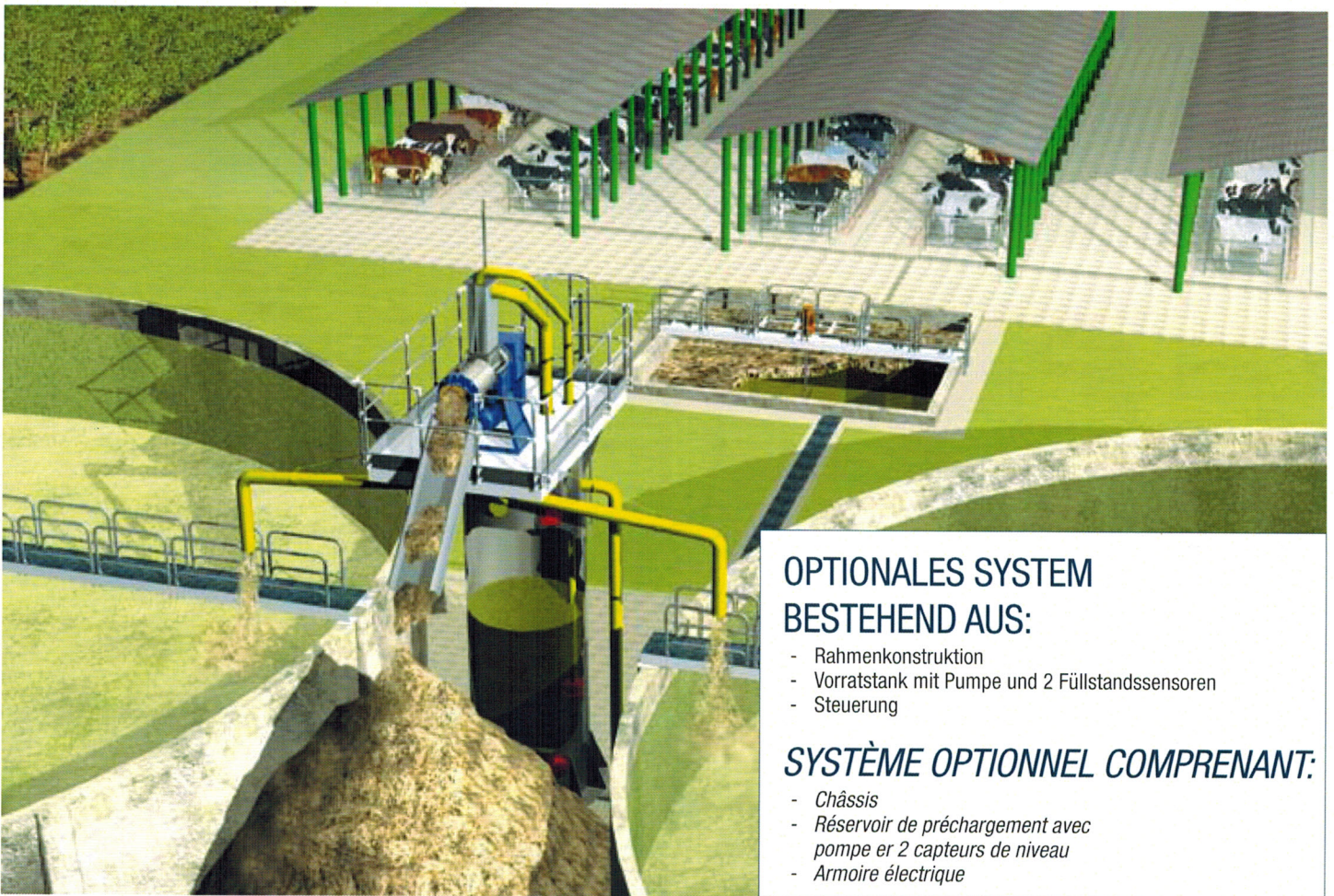


KOSTEN € COÛT €



* angenommener Einsatz: 4 Stunden pro Tag

* en considérant une utilisation de 4 h/jour



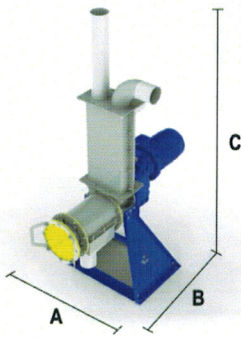
OPTIONALES SYSTEM BESTEHEND AUS:

- Rahmenkonstruktion
- Vorratstank mit Pumpe und 2 Füllstandssensoren
- Steuerung

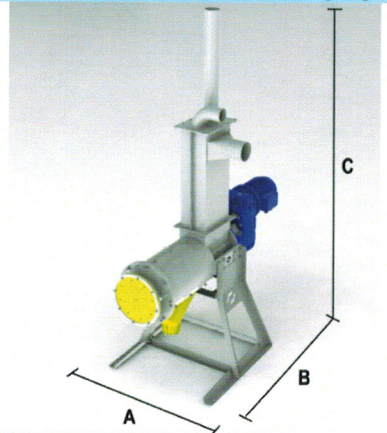
SYSTÈME OPTIONNEL COMPRENANT:

- Châssis
- Réservoir de préchargement avec pompe et 2 capteurs de niveau
- Armoire électrique

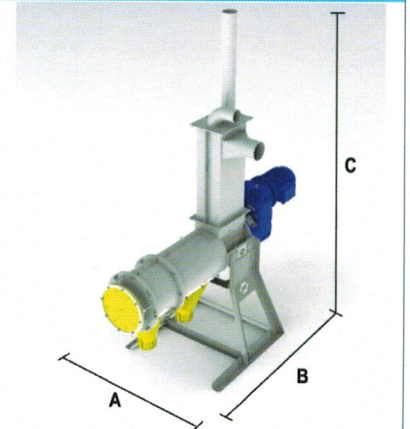
MINI VERSION 015
VERSION MINI 015



STANDARDVERSION 045
VERSION STANDARD 045



ERWEITERTE VERSION 065
VERSION AMÉLIORÉE 065



| BAUREIHE GAMME | A mm | B mm | C mm | Leistung kW Puissance kW | Gewicht kg Poids kg | Max. Durchflussgeschwindigkeit m ³ /h* Débit maximum m ³ /h* |
|-------------------|---------|---------|---------|-----------------------------|------------------------|---|
| SEPCOM® 015 | 650 | 1.200 | 1.800 | 2.2 | 120 | 15 |
| SEPCOM® 045 | 975 | 1.950 | 2.767 | 4 | 480 | 45 |
| SEPCOM® 065 | 975 | 2.250 | 2.767 | 5.5 | 570 | 65 |

- Gehäuse aus Edelstahl
- Selbstreinigende Kunststoffschnecke SINT
- Edelstahlsieb

- Corps en acier au carbone ou en acier inoxydable
- Vis autonettoyante en polymère technique
- Filtre en acier inoxydable

* Die Durchflussgeschwindigkeit ist abhängig vom Produkttyp, den Betriebsbedingungen und der Maschinenwartung.

* Le débit dépend du type de produit, des conditions d'utilisation et de la maintenance de la machine.

Maschinenfabrik Malters
FANKHAUSER

Landtechnik Produktion ■ Maschinenbau

Fankhauser Maschinenfabrik AG

Luzernstrasse 36 | CH-6102 Malters

Telefon +41 41 497 11 58 | Telefax +41 41 497 20 44

fankhauser@fankhauser-malters.ch | www.fankhauser-malters.ch