

Baureihe CV120

Kombiventil – variabler Mengenteiler mit Richtungskontrolle

Bei der Baureihe CV120 handelt es sich um ein sehr kompaktes Ventil, das einen variabler Mengenteiler in einem Gehäuse mit einem Wegeventil verbindet. Das System verringert Kosten und Größe, da es weniger Schläuche und Anschlüsse erfordert und eine kompaktere Installation ermöglicht.

Das Design und die Komponenten für die Mengenregelung beim CV120 stammen von der bekannten Baureihe VFD120. Dadurch ergeben sich gute Durchfluss-/Druckeigenschaften, die einen konsistenten Durchfluss unabhängig vom Lastdruck ermöglichen.

Für das Richtungskontrollelement wird ein Schieber aus gehärtetem, legiertem Stahl mit verschiedenen Steuerungsoptionen und -arten verwendet.

Das Ventil verfügt über zwei Pumpeneingänge und zwei Behälterausgänge, die den Anschluss der Verrohrung entweder seitlich oder oben am Ventil ermöglichen. Dazu gehört ferner ein pilotgesteuertes „Full Flow“-Entlastungsventil, das die geregelten Anschlüsse A und B schützt.

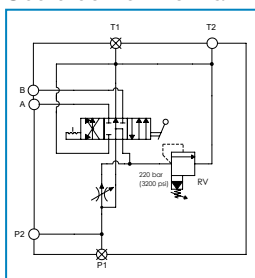
Des Weiteren ist eine Option erhältlich, bei der ein voller Eingangsvolumenstrom von Anschluss A und ein geregelter Durchfluss von Anschluss B freigegeben werden kann. Dies ist nützlich, wenn ein Anschluss zur Versorgung eines Antriebsmotors dient, der das volle Fördervolumen der Pumpe nutzt, und ein geregelter Anschluss einen zweiten Motor antreibt, der eine variable Drehzahl benötigt.

Über eine HPCO-Kupplung können Ventile auch in Reihe geschaltet werden. Wird ein (an T1 montiertes) HPCO für nachgeschaltete Ventile verwendet, so ist ein zweites Überdruckventil nötig, um den aus dem HPCO austretenden Druck zu regeln. In diesem Fall arbeiten die beiden Überdruckventile unabhängig voneinander.

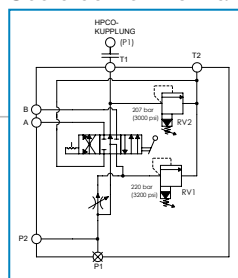
Technische Daten

Maximaler Nenndruck:	Bis zu 250 bar (3600 psi)
Durchflusskapazität gesamt:	120 L/min, 32 US-gal/min
Durchflusskapazität geregelt:	Bis zu 95 l/min, 25 US-gal/min
Anschlüsse:	BSPP, SAE
Material:	Stahlbauteile schwarz lackierter Körper aus Kugelgraphit Gusseisen Aluminiumknopf
Gewicht:	8,9 kg, 19,5 lb
Montage:	Zwei Schrauben (M8 oder 5/16")

Symbol: Einfach-Überdruckventilformat



Symbol: Zweifach-Überdruckventilformat



Make it **BLUE**

Merkmale

- Das deutlich gekennzeichnete eintourige Einstellrad ermöglicht eine rasche visuelle Anpassung an einen vorgegebenen „Prioritäts“-Durchfluss.
- Druckausgleich zur gleichzeitigen Verwendung der Einstellungen „Priorität“ und „Bypass“ bei schwankendem Druck – ohne Auswirkungen auf die vorrangige Durchflussmenge.
- Einfache Installation – Anschlussmöglichkeiten seitlich und oben.
- Zusammenschaltbar dank HPCO-Kupplung und Standardanschlüssen.
- Einstellbares Überdruckventil – werksseitig auf 220 bar (3.200 psi) eingestellt.

Bestellnummer

Wenn Sie besondere Wünsche äußern möchten, wenden Sie sich bitte an unser technisches Vertriebsteam.

TYPISCHER CODE	BESCHREIBUNG	SIEHE TABELLE	BESTELLNUMMER
CV120	Basisventil	-	CV120
SV	Format	Tabelle 1	
DA	Schiebertyp	Tabelle 2	
250B	Durchflusskapazität geregelt	Tabelle 3	
J	Anschlüsse	Tabelle 4	
3	Schiebersteuerungsoptionen	Tabelle 5	
B	Hebel	Tabelle 6	
	Einstellung Hauptentlastungsventil*	-	

*Wenn nicht anders angegeben, ist der Wert ab Werk auf 220 bar (3.200 psi) eingestellt.

Tabelle 1: Format

CODE	BESCHREIBUNG
SV	Einfach-Überdruckventil

Tabelle 2: Schiebertyp

CODE	SYMBOL	BESCHREIBUNG
DA		Doppeltwirkend
MR		Motorspule

Tabelle 3: Durchflusskapazität geregelt

CODE	DURCHFLUSS GEREGLT BEI A UND B		DURCHFLUSS GEREGLT BEI B. VOLLER DURCHFLUSS BEI A	
	L/min	US-gal/min	L/min	US-gal/min
160	0-60	0-16	n. z.	
250	0-95	0-25	n. z.	
160B	n. z.		0-60	0-16
250B	n. z.		0-95	0-25

Tabelle 4: Anschlüsse**

CODE	BESCHREIBUNG
J	3/4" BSPP
G	1-1/16" -12UN Nr. 12 SAE ORB

** Weitere Gewindegrößen auf Anfrage erhältlich

Tabelle 5: Schiebersteuerungsoptionen

CODE	SYMBOL	BESCHREIBUNG
3		Arretierung. 3 Stellungen
4		Federzentriert. 3 Stellungen

Tabelle 6: Hebelausrichtung

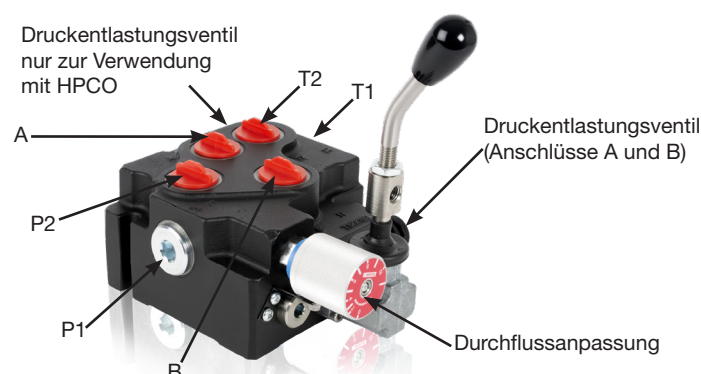
CODE	BESCHREIBUNG
B	Nach unten – zeigt von den Arbeitsanschlüssen weg
E	Nach oben – gleiche Richtung wie Arbeitsanschlüsse***

*** Siehe Abbildung

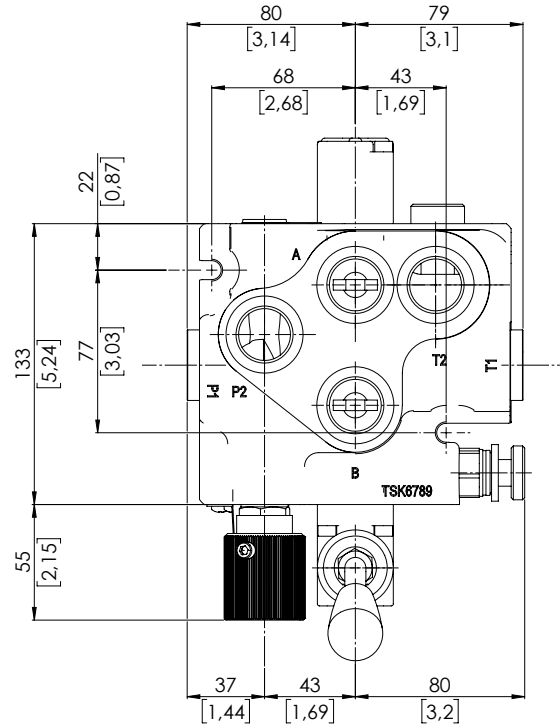
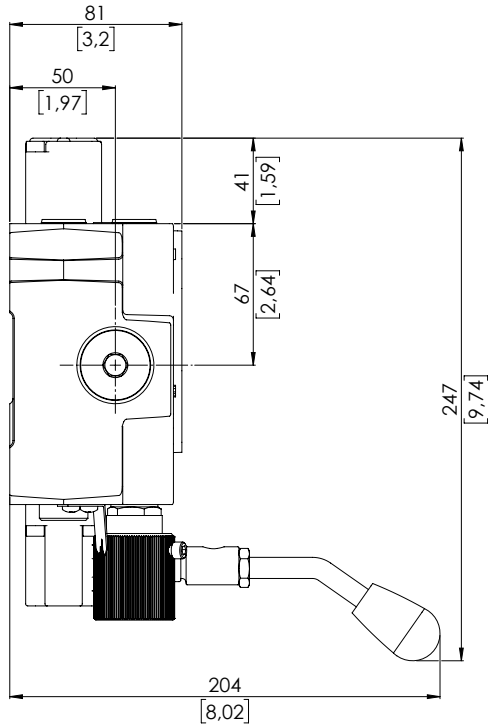
Verfügbare Optionen

MODELLNUMMER	BESCHREIBUNG
HPCO-C-J	HPCO-Kupplung 3/4" BSPP
HPCO-A-J	HPCO-Adapter 3/4" BSPP
HPCO-C-G	HPCO-Kupplung 1-1/16" UN Gr. 12SAE
HPCO-A-G	HPCO-Adapter 1-1/16" UN Gr. 12SAE
RV120-PO	Zweites Überdruckventil****

**** Werksseitig auf 207 bar (3.000 psi) eingestellt. Nur bei Verwendung eines HPCO erforderlich.

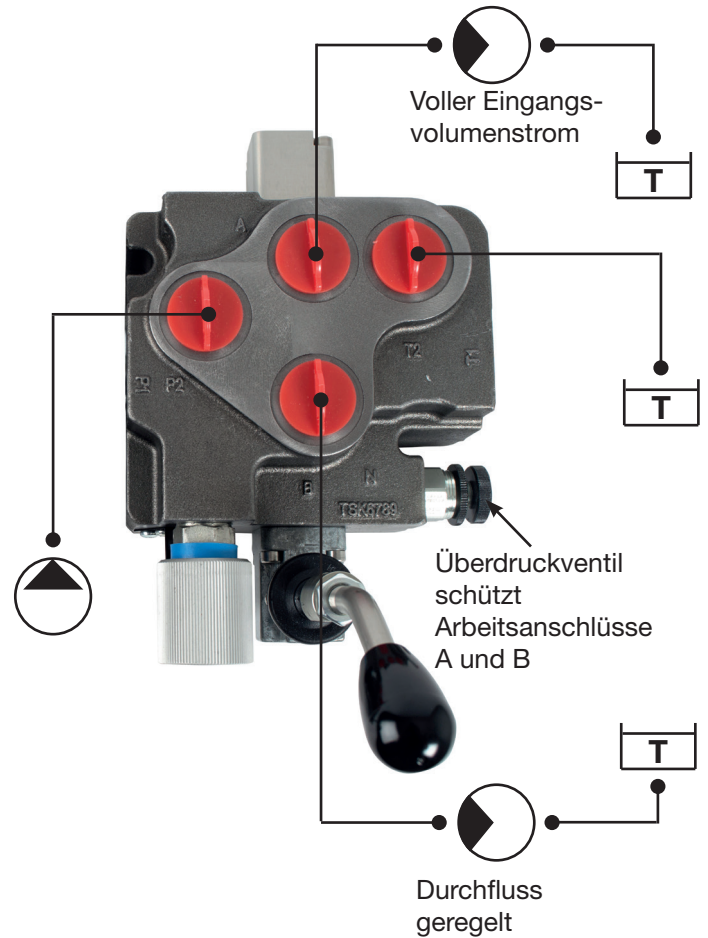
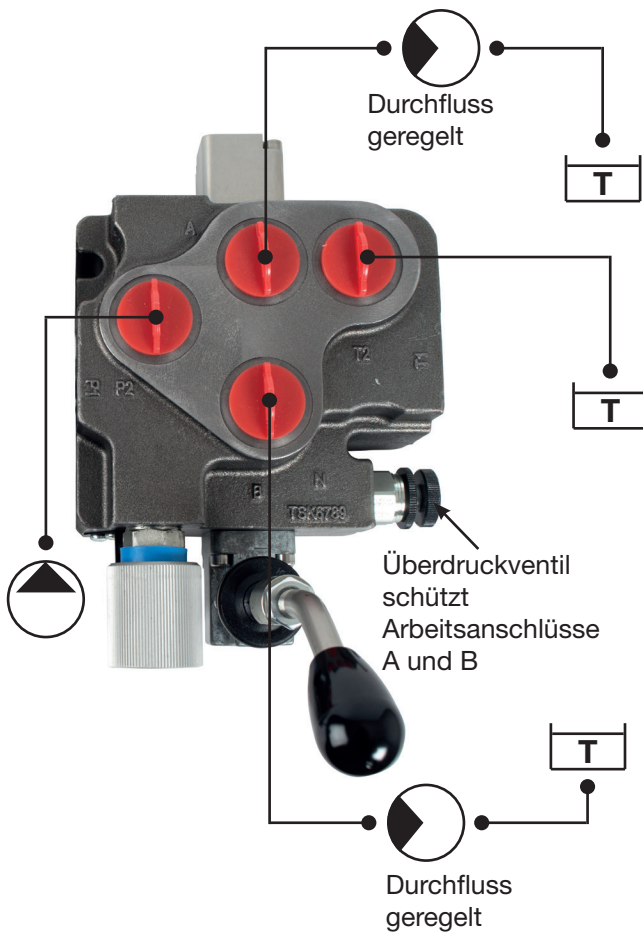


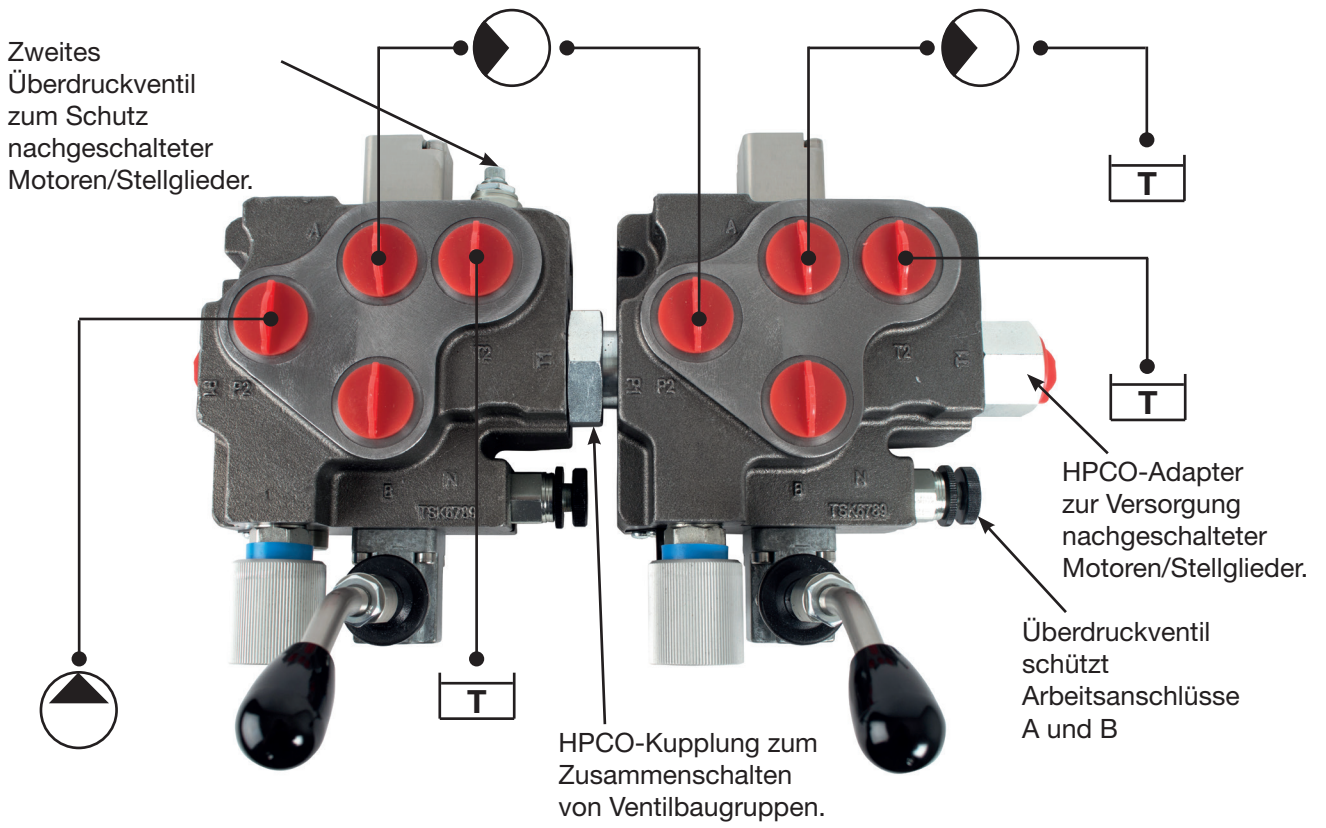
Installationshinweise Maße in Millimetern [Zoll]



160 und 250

160B und 250B





Webtec behält sich das Recht vor, die technischen Daten ohne Vorankündigung zu verbessern oder anderweitig zu verändern.