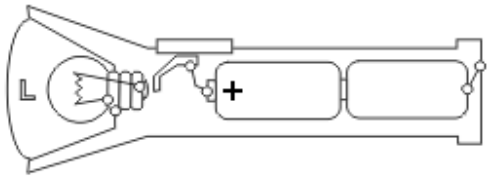
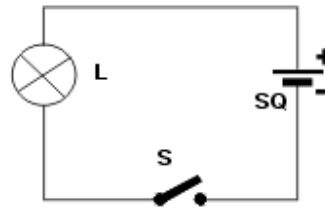


Eine möglichst realitätsgetreu gezeichnete Darstellung einer Schaltung nennt man



Eine symbolhaft gezeichnete Darstellung einer Schaltung nennt man

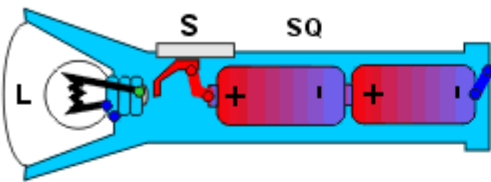


Die Symbole der einzelnen Teile einer Schaltung im Schaltbild nennt man

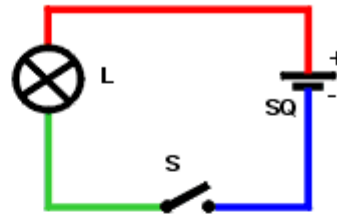
Auswahl der gebräuchlichsten Schaltzeichen:

Skizze Schaltzeichen Beschreibung:

Eine möglichst realitätsgetreu gezeichnete Darstellung einer Schaltung nennt man **Schaltskizze**:



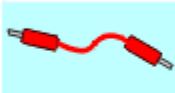
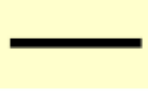
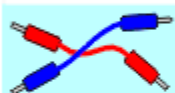
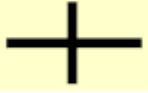
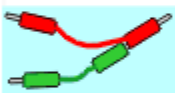
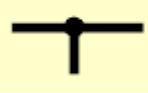

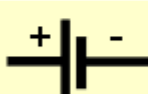



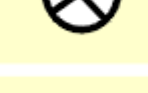
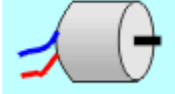
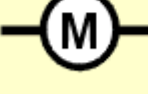

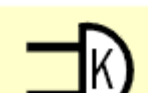

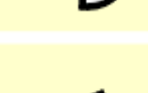
Eine symbolhaft gezeichnete Darstellung einer Schaltung nennt man **Schalbild** bzw. **Schaltplan**:



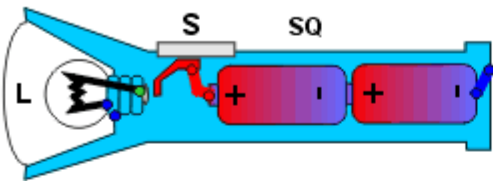
Die Symbole der einzelnen Teile einer Schaltung im Schaltbild nennt man **Schaltzeichen** oder **Schaltungssymbole**.

Auswahl der gebräuchlichsten Schaltzeichen:

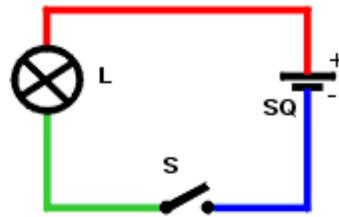
Skizze Schaltzeichen Beschreibung:

		Leitungsverbindung (wird immer waagrecht oder senkrecht im Plan eingezeichnet.)
		Leitungskreuzung <u>ohne Verbindung</u> der einzelnen Leitungen zueinander.
		Leitungsverzweigung <u>mit Verbindung</u> der einzelnen Leitungen zueinander.
		Gleichstrom-Stromquelle (Batterie, Akku, ...)
		Glühlampe (bzw. Leuchte)
		Elektromotor (wenn mit "G" bezeichnet ein Generator)
		Elektrische Klingel (Glocke)
		Ausschalter (bzw. Schaltkontakt) weitere Typen: Umschalter, Schalter mit mehreren Kontakten, ..
		Tastschalter (bzw. Taster, z.B. Klingeldrucker) hier ein sog. Schließer (schließt den Stromkreis beim Drücken)

Eine möglichst realitätsgetreu gezeichnete Darstellung einer Schaltung nennt man **Schaltskizze**:



Eine symbolhaft gezeichnete Darstellung einer Schaltung nennt man **Schalbild** bzw. **Schaltplan**:



Die Symbole der einzelnen Teile einer Schaltung im Schaltbild nennt man **Schaltzeichen** oder **Schaltungssymbole**.

Auswahl der gebräuchlichsten Schaltzeichen:

Skizze Schaltzeichen Beschreibung:

