

Leistungen	Modul SKETCH SFr 1'500.– inkl. Mwst	Modul DESIGN SFr 3'900.– inkl. Mwst	Modul PROJECT SFr 5'100.– inkl. Mwst	Modul REALISATION
1 Die Pauschal-Angebote gelten für Objekte (EFH und Terrassen), die in der Schweiz liegen. Im Ausland zuzüglich Reiseauslagen und Spesen.				
2 Statische Abklärungen und Nachweise werden von der jeweiligen Stelle direkt der Bauherrschaft in Rechnung gestellt.				
3 Bewilligungsgebühren, Anforderung von grundbuchamtlichen Dokumenten und anderen extern notwendigen Leistungen, werden von der jeweiligen Stelle direkt der Bauherrschaft in Rechnung gestellt.				
Gestalterischer <b>Entwurf</b> einer Garten oder Terrassensituation 1:100 oder 1:50 im Grundriss zeichnen <sup>2+3</sup> exkl. Bestandaufnahme	■	■		
<b>Visualisierung</b> mit Skizzen und/oder 3d's und Bildern	■	■		
<b>Vorprojekt</b>		■		
<b>Bestandesaufnahme</b> <sup>3</sup> Geländeaufnahme der bestehenden Strukturen (Position + Dimension)			■	
Technischer <b>Gestaltungsplan</b> <sup>2+3</sup> Grundriss 1:100 oder 1:50 (mit CAD gezeichnet)			■	
<b>Baueingabe</b> <sup>3</sup> Baueingabeplan mit Begleitung des Bewilligungsverfahrens (max. 3h für Besprechungen und Sitzungen mit Behörden)			■	
<b>Detailplanung</b> <sup>2</sup> Nötige Detailzeichnungen (Schnitte, Ansichten) und Plannachführungen				■
<b>Materialisierung / Formen- und Farbensprache</b> Erster Vorschlag für die Materialisierung im Büro in Unterberg		■		
Konkretisierung der Materialisierung Sichtung von Pflanzen, Belägen, Gefässen usw. direkt bei Lieferanten (max. 5h)			■	
Definitive Sichtung und Bestimmung der Materialisierung (max. 5h)				■
<b>Beleuchtungs- und Bewässerungskonzept</b> Gestalterischer Vorschlag welche Gartenelemente beleuchtet bzw. bewässert werden können/sollen			■	
Detaillierte Auflistung und Typenbezeichnung der Beleuchtungs- und Bewässerungstechnik. Übertragung in den technischen Gestaltungsplan				■
<b>Pflanzenkonzept</b> Leitpflanzen werden im technischen Gestaltungsplan vorgeschlagen und die Begleitbepflanzung charakteristisch beschrieben und dokumentiert			■	
Erstellen von Bepflanzungsplan mit detaillierten Pflanzenlisten				■
<b>Pflegeplan</b> Nötige Beschreibung der Vegetations- und Belagsklassen Bedarfsermittlung von Pflegeaufwand und Unterhaltskosten				■
<b>Kostenevaluation</b> Approximative Kostenschätzung ±30% in drei verschiedenen Standards	■			
<b>Offerte</b> für Umgebungsarbeiten ±10%		■		
Detailliertes <b>Leistungsverzeichnis</b> ±5% Geeignet als Grundlage für den Werkvertrag			■	■
<b>Spar-Optionen</b>				
Kostenevaluation ±30% Visualisierung		SFr. 100.- SFr. 300.-		
Bestandesaufnahme Baueingabe Pflanzenkonzept Beleuchtungskonzept Bewässerungskonzept			SFr. 200.- SFr. 200.- SFr. 150.- SFr. 150.- SFr. 150.-	



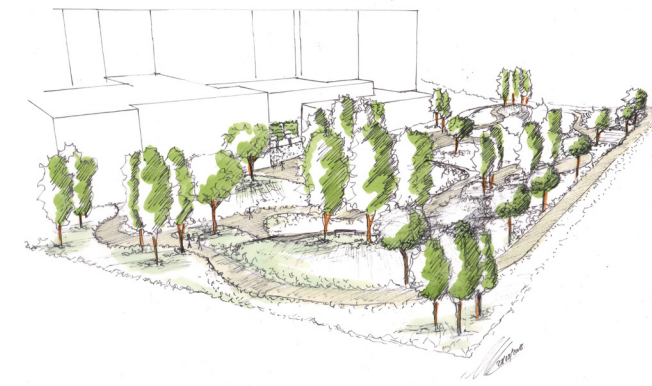
## Paketlösungen

Modulare Gartengartengestaltung zum Fixpreis

Die Marty Gartenbau AG steht für Verlässlichkeit. Wir übernehmen Verantwortung. Die Einhaltung der SIA-Normen ist eine Selbstverständlichkeit. Unsere Kunden erhalten die Sicherheit einer Betreuung auch nach Abschluss der Projektarbeit. Paketlösungen reduzieren Kosten. Unsere Gartenkonzept-Pakete sind aus der Praxis heraus entwickelt worden. Sie sind in vielen Fällen der preiswerteste Zugang zu hochwertiger Gartengestaltung und herausragendem Service.

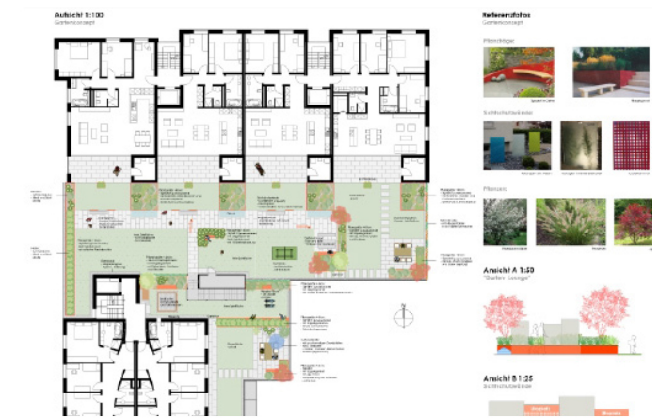


Die Ideenskizzen beim **Modul SKETCH** dienen als Diskussionsgrundlage und ermöglichen, sich für den richtigen Gartenstil zu entscheiden. Mit Grundriss-Skizzen und räumlichen Darstellungen werden die Ideen greifbar visualisiert. Ein Bild bzw. eine Skizze sagt mehr als tausend Worte aus.



Beim Gartenkonzept **Modul DESIGN** steht die gestalterische Entwicklung und Visualisierung im Vordergrund. Es ist gedacht für Garten- und Terrassenprojekte ohne komplexe Herausforderungen, wie Mauern, Pavillon, Pool, Bauvolumen von ca. SFr. 20'000.- bis 60'000.-. Bei Bedarf wird ein Budget für technische Planung im Ausführungsauftrag eingerechnet.

Das Gartenkonzept **Modul PROJECT** beinhaltet die technische Entwicklung, die Verfeinerung von Proportionen, Dimensionen und Materialisierung. Es eignet sich für Garten- und Terrassenprojekte mit komplexen Herausforderungen, Bauvolumen ab ca. SFr. 60'000.-. Bei Bedarf werden für zusätzliche Aufwendungen (herausfordernden Bewilligungsverfahren, umfangreichen Sichtungsarbeiten oder speziellen Detailplanungen) zusätzlich ein Budget eingerechnet.



**Modul REALISATION:** Bei Realisation mit Marty Gartenbau AG (und von Marty Gartenbau AG definierten Partnerfirmen) wird die Verantwortung für Bauleitung, die Koordination und Kostenkontrolle ohne Aufpreis übernommen. Neben der Lösung von Problemen vor Ort werden das Pflanzenkonzept erarbeitet und nötige Detailzeichnungen angefertigt. Voraussetzung hierfür ist der Planungsstand der Module Design und Project.

