



### Anordnungsbeschluss

Das Landesamt für Ländliche Entwicklung, Landwirtschaft und Flurneuordnung, Dienstsitz Potsdam ordnet gemäß §§ 1 und 37 Flurbereinigungsgesetz (FlurbG) das

### Flurbereinigungsverfahren „Ziesar/Buckautal“ Verf.-Nr. 1/001/20

an.

#### 1. Verfahrensgebiet

Das Verfahrensgebiet wird für die nachfolgend aufgeführten Flurstücke festgestellt:

Land Brandenburg, Landkreis Potsdam-Mittelmark

Gemeinde Buckautal, Gemarkung Buckau

Flur	Flurstück(e)
1	1/3, 2, 4, 5, 6, 7, 8, 9, 10, 11, 12, 13, 14, 15, 18, 19, 20, 21, 22, 23, 24, 25, 26, 27, 28, 29, 32, 33, 34, 35, 36, 40, 41, 42, 43, 44, 45, 50, 51, 55, 60, 61, 64, 65, 67, 71, 72, 75, 76, 77, 78, 81, 82, 87, 88, 89, 90, 91, 92, 93, 94, 95, 96, 97, 98, 118, 119, 120, 121, 193, 202, 203, 204, 205, 206, 207, 208, 209, 210, 211, 212, 213, 214, 215, 216, 217, 218, 219, 220, 221, 222, 222/68, 223, 223/68, 224, 224/68, 225/68, 226, 226/68, 227, 227/68, 228, 228/68, 229, 229/69, 230, 230/69, 231, 231/69, 232, 232/70, 233, 233/70, 234, 234/70, 235, 235/70, 236, 237, 238, 239, 240, 241, 242, 243, 244, 244/187, 245, 245/187, 246, 246/187, 247, 247/187, 248, 248/187, 249, 249/187, 250, 250/187, 251, 251/187, 252, 252/187, 253, 253/187, 254, 254/187, 255/187, 256, 256/187, 257, 257/187, 258, 259, 260, 261, 262, 263, 264, 265, 266, 267, 268, 269, 270, 271, 272, 273, 274, 275, 276, 277, 278, 279, 280, 281, 282, 283, 284, 285, 285/190, 286, 286/190, 287, 287/190, 288, 288/190, 289, 289/190, 290, 290/190, 291, 291/191, 292, 292/191, 293, 293/191, 294, 294/191, 295, 295/191, 296, 296/191, 297, 297/191, 298, 298/191, 299, 299/191, 300, 300/191, 301, 301/191, 302, 302/191, 303, 303/191, 304, 304/191, 305, 305/191, 306/191, 307/191, 308/192, 309/192, 310/192, 311/192, 312/192, 313/192, 314/192, 387/37, 388/38, 389/38, 431
2	9/1, 9/2, 9/3, 9/4, 9/5, 9/6, 9/7, 9/13, 9/14, 9/15, 105/2, 154/9, 155/3, 215/9, 216/9, 219/9, 220/9, 221/9, 224/2
3	1, 12, 33, 34, 35, 36, 37, 38, 39, 41, 42, 43, 44, 45, 46, 47, 48, 51, 52, 63, 64, 65, 67, 68, 69, 71, 72, 73, 74, 75, 76, 80/1, 86, 87/3, 87/4, 87/5, 120, 121, 138, 139, 140, 141, 142, 143, 144, 145, 146, 155, 157, 158, 184, 186, 187, 191, 192, 209, 210, 211, 212, 213, 214, 215, 216, 217, 218, 219, 220, 221, 222, 223, 224, 225, 226, 227, 228, 229, 230, 231, 232, 233, 234
4	4, 5, 6, 7, 10, 19, 20, 24, 26, 27, 28, 29/1, 29/2, 30, 31, 32, 33, 34, 35, 36, 37, 38, 39, 41, 43, 44, 45, 46, 47, 48, 49, 50, 52, 53, 54, 55, 58, 60, 63, 64, 65, 66, 67, 68, 69, 70, 71, 72, 75, 77, 78, 79, 81, 83, 84, 85, 86, 87, 88, 89, 90, 95, 96, 97, 98, 99, 100, 101, 102, 103, 105, 106, 107, 108, 109, 110/1, 110/2, 111, 113/2, 116, 117, 119, 120, 122, 124, 125, 171, 172, 178, 179, 184/1, 184/2, 184/3, 184/4, 184/6, 184/7, 184/8, 184/9, 187, 188, 189, 190, 191, 192, 193, 194, 195/1, 195/2, 196, 201/1, 201/2, 201/3, 201/4, 201/5, 203/1, 205/1, 205/2, 205/3, 205/4, 205/5, 205/6, 205/7, 205/8, 237/22, 238, 239, 239/22, 240, 240/22, 241, 241/23, 242, 242/23, 243, 244/25,

Flur	Flurstück(e)
	245/25, 246/25, 249/104, 250/104, 252/132, 253, 255, 310/132, 322, 323, 324, 324/80, 325, 325/80, 326, 327/81, 328/81, 329/81, 330/81, 331/82, 332/82, 333/82, 334/82, 345, 345/9, 346, 346/9, 348, 349, 350, 350/16, 351, 351/16, 352, 352/17, 353, 353/18, 354, 354/59, 355, 355/91, 356, 356/92, 357, 357/94, 358, 359, 360, 361, 362, 363, 364, 365, 366, 367, 368, 368/173, 369, 369/173, 370, 370/221, 371, 371/221, 372, 373, 374, 375, 376, 377, 377/222, 378, 379, 380/222, 381/222, 384, 384/8, 385, 385/8, 386, 387, 388, 391, 392, 393, 407/169, 408/51, 409/56, 410/56, 411/57, 412/57, 413/56, 414/56, 415/57, 416/57, 418/1, 419/2, 42/2, 420/3, 421/13, 423/15, 424/15, 425/15, 426/1, 427/1, 447/220, 464/223, 466/223, 467/181, 469/182, 485/22, 486/22, 487/22, 488/21, 494/208, 496/211, 497/206, 498/208, 504/14, 505/14, 506/12, 507/11, 513/170, 514/169, 515/170, 516/169, 521/61, 522/80, 523/81, 524/62, 529/73, 530/73, 531/74, 532/74, 533/74, 534/75, 535/76, 553/201, 558/186, 563/174, 565/182, 567/181, 569/181, 570/181, 572/181, 577/223, 578/223, 579/223, 580/223, 624/113, 627/147, 628/113, 629/147, 631/113, 643/113, 655/198, 656/197, 657/197, 667/210, 670/207, 686/212, 691/209, 694/205, 695/205, 700/174, 701/201, 702/199, 703/174, 732, 733
5	18, 19, 41, 42, 48/1, 48/3, 48/4, 49/1, 49/2, 50, 51, 52, 53, 54, 55, 56, 58, 59, 60, 61, 62, 63, 64, 65, 66, 67, 68, 69, 70, 73, 75, 76, 77, 78, 136, 137, 138, 139, 140, 141, 144, 145, 146, 147, 148, 149, 150, 151, 152, 153, 154, 155, 156, 157, 158, 159, 160
6	5, 6, 7, 8, 9, 10, 11, 12, 13, 15, 16, 17, 18, 19, 20, 21, 22, 23, 24, 25, 26, 27, 28, 29, 30, 31, 32, 33, 34, 37, 38, 39, 40, 41, 42, 43, 44, 48, 49, 50, 51, 52, 54, 55, 57, 61, 66/1, 70/1, 71, 73, 78, 79, 80, 81, 83, 84, 85, 86, 87, 93, 95, 96, 97, 98, 99, 101, 102, 103, 105, 106, 107, 109, 110/1, 113, 115, 116, 117, 120, 121, 122, 124, 125, 127, 133, 134, 135, 136, 137, 138, 139, 140, 144, 146, 147, 148, 149, 150, 151, 152, 153, 154, 155, 156, 157, 158, 159, 161, 162, 163, 164, 165, 166, 167, 168, 169, 170, 171, 172, 173, 174, 175, 177/2, 178, 179, 182, 269/1, 271/2, 273/2, 274/160, 275, 275/160, 277, 278, 279, 280, 281, 282, 283, 284, 285, 286, 287, 288, 289, 290, 291, 292, 293, 294, 294/14, 295, 295/14, 296, 296/35, 297, 297/35, 298, 298/35, 299, 299/35, 300, 300/36, 301, 301/36, 302, 303, 304, 305, 306, 307, 308, 309, 310, 312/141, 313/141, 314/142, 315/142, 316/143, 317/143, 318/143, 319/145, 320/145, 323/180, 324/181, 328/186, 339/183, 343, 344, 344/183, 345, 345/184, 346, 353, 354, 355, 356, 357, 358, 369, 370, 371, 373, 375, 403/62, 404/62, 406/63, 407/67, 419/183, 426/183, 427/183, 430/183, 438/3, 440/3, 441/3, 446/128, 447/129, 448/130, 449/130, 452/64, 462/132, 479/4, 480/4, 496/75, 498/76, 499/75, 500/75, 501/75, 502/75, 503/77, 504/89, 505/90, 506/91, 507/92, 508/92, 510
7	27, 28, 29, 30, 31, 36/1, 43, 44, 45, 47, 48, 49, 50, 51, 52, 54, 55, 56, 59, 60, 61, 63, 65/1, 66, 69, 71, 72, 73, 94, 95, 96, 97, 101, 102, 103, 104, 105, 106, 109, 111, 117/67, 118, 119, 120, 121, 122, 123, 124, 125, 126, 127, 127/17, 128, 129/58, 130/58, 131, 132, 133, 139, 140, 144, 145, 146, 147, 147/32, 148, 148/33, 149/34, 150/35, 153, 154, 155, 156, 157, 157/22, 158, 159, 160, 160/22, 161, 161/22, 162, 195/70, 196/83, 199/81, 200/81, 201/86, 202/87, 203/86, 207/84, 208/53, 209/53, 214/67, 215/68, 216/68, 217/67, 220/83, 226, 227
8	17/1, 17/2, 17/3, 17/4, 36, 37, 38, 39, 44, 45, 46, 47, 48, 49, 50, 51, 52, 53, 54, 55, 56, 57, 58, 59, 60, 61, 62, 63, 64, 65, 66, 67, 68, 69, 74, 75, 76, 77, 82/1, 82/3, 84, 85/13, 95/80, 96/80, 97/81, 98/81, 99/40, 101/41, 103/42, 105/43, 11/1, 121/70, 122/70, 126/14, 127/15, 130/15, 131/15, 132/78, 133/79, 134
9	11, 12, 20, 23, 42, 43, 44, 46, 47, 48, 49, 50, 51, 56/1, 56/2, 56/3, 56/4, 56/5, 56/6, 58/1, 58/3, 58/4, 58/5, 58/6, 58/7, 59/1, 59/10, 59/11, 59/12, 59/13, 59/14, 59/15, 59/16, 59/17, 59/2, 59/3, 59/4, 59/5, 59/6, 59/7, 59/8, 59/9, 63/1, 63/2, 65, 66, 70, 71, 72, 73, 74, 75, 76, 77, 78, 79, 80, 81, 82, 83, 84, 85, 95, 101, 102, 103, 104, 105, 106, 108, 109, 111, 113, 114, 115, 116, 118, 119, 123, 124, 125, 126, 128, 129/1, 129/2, 130/2, 130/3, 131/1, 132, 133, 134, 140, 141, 142,

Flur	Flurstück(e)
	143, 144, 145, 146, 147, 148, 149, 150, 158, 159, 161/1, 161/2, 162, 163, 164, 165, 166, 167, 169, 170, 171, 172, 173, 174, 183, 184, 185, 186, 187, 188, 189, 191, 192, 193, 194, 195, 196, 197, 198, 200, 201, 203, 204, 206, 207, 208, 209, 210, 211, 212, 213, 214, 221, 222, 224, 225, 226/1, 226/2, 227, 228, 229, 232, 233, 234, 235, 235/32, 236, 237, 237/32, 238, 238/127, 239, 239/127, 240, 241, 242, 242/154, 243, 243/154, 244, 244/155, 245, 245/168, 246, 246/152, 247, 248, 249, 250, 251, 251/177, 252, 252/177, 253, 253/177, 254, 255, 256, 257, 257/199, 258, 258/199, 259, 259/205, 260, 260/205, 261, 261/21, 262, 262/21, 263, 263/22, 264, 264/22, 265, 266, 267, 267/53, 268, 269, 269/54, 270, 270/53, 271, 272, 273, 273/53, 274, 274/53, 275, 275/54, 276, 276/54, 277, 278, 279, 279/53, 280, 280/53, 281, 281/223, 282, 282/223, 283/122, 284/122, 285/9, 286, 286/9, 287, 287/10, 288, 288/9, 289, 289/9, 290, 291, 291/5, 292, 293, 294, 294/5, 295, 296, 296/7, 297, 298, 299, 299/40, 300, 301, 302, 303, 303/53, 304, 304/53, 305, 305/190, 306, 306/202, 307, 307/121, 308, 308/121, 309, 310, 310/139, 311, 312, 313, 316, 317, 318, 319, 320, 321, 322, 322/1, 323, 323/1, 324, 325/86, 326/88, 327/88, 328/87, 329/88, 330/89, 331/90, 332/91, 333/60, 334/60, 336/60, 337/61, 338/62, 339/60, 340/61, 341/62, 344/60, 345/60, 346/138, 347/138, 349/175, 351/176, 352/177, 353/180, 354/181, 355/216, 356/217, 359/100, 360/96, 361/96, 362/100, 363/100, 364/96, 365/231, 367/230, 368/230, 369/230, 378/138, 379/138, 384/15, 385/13, 386/14, 395/16, 396/16, 397/18, 398/7, 399/8, 401/131, 403/3, 404/3, 405/3, 407/93, 408/92, 409/92, 410/93, 411/93, 412/92, 413/94, 415/35, 416/36, 419/38, 420/37, 421/36, 428/39, 429/40, 430/40, 431/40, 432/40, 433/39, 434/45, 435/176, 436/178, 437/177, 438/179, 439/182, 440/217, 441/217, 444/67, 445/68, 446/69, 447/3, 448/3, 449, 450, 451, 452
10	1, 2, 3, 4, 6, 7, 8, 9, 10, 11, 12, 13, 14, 15, 16, 17, 18, 19, 20, 21, 22, 23, 24, 25, 26, 27, 28, 29, 30, 31, 32, 33, 34, 35, 36, 37, 38, 39, 40, 42, 43, 44, 48, 49, 50, 51, 52, 53, 54, 55, 56, 57, 58, 59, 60, 61, 62

### Gemeinde Buckautal, Gemarkung Dretzen

Flur	Flurstück(e)
2	16, 20/1, 23/1, 27, 28, 29, 30, 31/1, 33/2, 33/3, 34/1, 34/2, 37, 38, 47/4, 49, 59/1, 60, 62, 64/1, 65/1, 68, 69, 71, 72, 77, 79/2, 79/3, 79/4, 85, 94, 95, 96, 97, 98, 100, 101, 102, 103, 104, 105, 106, 107, 108, 109, 110, 111, 112, 113, 175, 177, 181, 185, 186, 187, 188, 189, 190, 191, 191/35, 192, 192/35, 193, 194, 195, 196, 197, 198, 199, 200, 201, 202, 205, 208, 209, 210, 211, 212, 213, 214/99, 216, 217, 218, 219, 220, 221, 222, 223, 224, 225, 228/41, 229/41, 246/79, 247/79, 248/79, 249/79, 263/33, 264/33, 311/25
3	1/1, 1/2, 2, 3, 157/28, 161/28
8	99/1, 100/1, 103/1, 111/4, 111/5, 111/6, 111/7, 111/8, 111/9, 113, 114, 118, 122, 123, 124, 125, 126, 127/1, 128, 130, 131, 132, 133/1, 133/2, 136, 139, 140, 141, 143, 144, 145, 147, 150, 151, 152/1, 152/2, 154/1, 156, 159/1, 160, 161, 162/1, 164, 165/1, 167, 168, 169, 170, 173, 175, 177/1, 178, 194, 195, 196, 204, 205/1, 207, 208, 209, 210, 211, 212, 213, 214, 215, 216, 217, 218, 219, 220, 223, 224, 225, 226, 227, 228, 229, 230, 231, 232, 233, 234, 235, 236, 237, 238, 239, 240, 241, 242, 242/155, 243, 243/155, 244, 245, 246, 247, 248, 251, 252, 253, 254, 255, 256, 257, 258, 259, 260, 261, 262, 263, 264, 265, 266, 267, 268, 269, 270, 271, 272, 273, 274, 275, 276, 278, 279, 280, 281, 282, 283, 284, 285, 286, 315/137, 316/137, 317/146, 318/146, 319/146, 320/146, 325/157, 328/159, 329/174, 330/174, 331/174, 338/115, 339/115, 340/116, 341/116, 342/116, 345/117, 346/117, 349/166, 350/166, 351/171, 352/171, 353/171, 354/171, 355/172, 356/172, 357/172, 358/172, 359/176, 360/176, 361/184, 362/184, 363/184, 364/184, 365/184, 366/184, 367/184, 368/185, 369/185, 370/185, 371/185, 372/185, 375/138, 376/138,

Flur	Flurstück(e)
	377/138, 378/153, 379/153, 380/153, 393/127, 394/129, 395/129, 396/129, 401/142, 402/142, 403/142, 404/142, 405/135, 406/135, 407/134, 408/134, 409/149, 410/149, 411/148, 412/148, 415/99

#### Gemeinde Buckautal, Gemarkung Steinberg

Flur	Flurstück(e)
2	9, 10, 11, 13/1, 13/2, 17, 18, 20, 21, 22, 23/1, 23/2, 24, 25, 26, 27, 29, 30, 31, 32, 33, 34, 35, 36, 37, 38, 39, 40, 41, 42/1, 42/2, 43, 44, 48, 51, 53/1, 54/1, 54/2, 58, 59, 60, 67, 68, 69, 70, 71/1, 71/2, 72, 73, 74, 75, 76, 77, 79, 80, 81, 83, 124, 125, 126, 127, 134, 135, 136, 137, 138, 139, 140, 141, 142, 143, 144, 145, 146, 147, 148, 149, 150, 151, 156, 157, 158, 159, 160, 161, 162, 163, 164, 165, 166, 167, 168, 169, 170, 171, 172, 173, 174, 175, 176, 177, 178, 179, 180, 181, 182, 183, 184, 185, 186, 187, 188, 189
3	10, 11, 12, 15, 16, 24, 25, 35, 36, 37/1, 37/2, 37/3, 94, 97, 98, 99, 100, 101, 102/1, 102/2, 103, 104, 105, 106, 107, 112, 113, 115, 116, 122, 124, 125, 126, 127, 128, 129, 130, 131, 132, 133, 134, 135, 136, 137, 138, 139, 140, 141, 142, 147, 148, 150, 154, 155, 156, 157, 158, 180, 181, 182, 183, 184, 185, 186, 187, 188, 189, 190, 191, 192, 193, 194, 195, 196, 197, 198, 199, 200, 201, 202, 203, 204, 205, 206, 207, 208, 209, 210, 211, 212, 213, 214, 215, 216, 217, 218, 219, 220, 221, 222, 223, 224, 225
5	126, 129, 130, 133, 162/20, 163/21, 164/20, 165/20, 166/20, 167/20, 168/20, 170/20, 172/20, 174/20, 176/20, 177/6, 178/1, 179/4

#### Gemeinde Ziesar, Gemarkung Bücknitz

Flur	Flurstück(e)
8	9, 10, 11, 12, 13, 14, 15, 16, 18, 20, 57, 97, 101, 103, 104, 105, 106, 107, 108

#### Gemeinde Ziesar, Gemarkung Köpernitz

Flur	Flurstück(e)
2	37, 38, 39, 43, 44, 45, 46, 47, 48, 49, 57, 60, 67, 70, 71, 72, 73, 74, 75, 76, 77, 78, 79, 80, 81, 82, 83, 84, 85, 87, 88, 89, 90, 91, 92, 93, 97/2, 100, 102, 103, 104, 105, 106, 107, 110, 111, 112, 113, 114, 115, 116, 117, 118, 119, 120, 121, 122, 161, 204, 205, 206, 207, 208, 209, 210, 211, 212, 213, 214, 215, 216, 217, 221, 223, 287, 288, 296, 297/1, 297/2, 363, 366, 541, 542, 543, 544, 545, 546, 547, 548, 549, 550, 551, 552, 553, 554, 555, 556, 557, 558, 559, 560, 561, 562, 563, 564, 565, 566, 579, 580
3	25, 26, 27, 28, 30/1, 30/2, 30/3, 31/3, 31/4, 31/5, 32/1, 32/2, 32/3, 33/1, 33/2, 33/3, 34, 35, 36, 37, 38, 39, 40, 41, 42, 43/1, 43/2, 43/3, 43/4, 44/1, 45/1, 45/2, 46, 47, 48, 49, 50, 51, 52, 54, 55, 56, 57, 58, 59, 60, 61, 62, 63, 64, 65, 66, 67, 68, 69, 71, 72, 73, 74, 77, 78, 79, 80, 81, 82, 83, 84, 85, 86, 87, 88, 89, 90/1, 90/2, 91, 92, 93, 94, 95, 96, 97, 98, 99, 100, 101, 102, 103, 106, 108, 112, 113/1, 113/2, 125, 126, 127, 134, 135, 139, 140, 144, 145, 146, 147, 148, 149, 150, 151, 152, 153, 154, 155, 156, 157, 158, 159, 160, 161, 162, 163, 164, 165, 166, 167, 168, 169, 170, 171, 172, 173, 174, 175, 176

Das Verfahrensgebiet ist auf der als Anlage zu diesem Beschluss beigefügten Gebietskarte dargestellt. Es hat eine Größe von ca. 1.877 ha.

## 2. Auslegung

Die Auslegung des Beschlusses mit Gründen und Gebietskarte wird gemäß den Bestimmungen des Planungssicherstellungsgesetzes (PlanSiG) durch Veröffentlichung im Internet unter

<https://lelf.brandenburg.de/lelf/de/flurneuordnung/informationenzubov/ziesv0buck0vta20/>

ersetzt. Die Unterlagen sind für die Beteiligten zwei Wochen lang nach der Bekanntmachung im Internet einsehbar.

## 3. Beteiligte

Am Flurbereinigungsverfahren sind gemäß § 10 FlurbG beteiligt:

### - als Teilnehmer

die Eigentümer der zum Flurbereinigungsgebiet gehörenden Grundstücke, die den Eigentümern gleichstehenden Erbbauberechtigten sowie die Inhaber von selbständigem Gebäudeeigentum.

### - als Nebenbeteiligte

- a) Gemeinden und Gemeindeverbände, in deren Bezirk Grundstücke vom Flurbereinigungsverfahren betroffen werden,
- b) andere Körperschaften des öffentlichen Rechts, die Land für gemeinschaftliche oder öffentliche Anlagen erhalten (§§ 39, 40 FlurbG) oder deren Grenzen geändert werden (§ 58 Abs. 2 FlurbG),
- c) Wasser- und Bodenverbände, deren Gebiet mit dem Flurbereinigungsgebiet räumlich zusammenhängt und dieses beeinflusst oder von ihm beeinflusst wird,
- d) Inhaber von Rechten an den zum Flurbereinigungsgebiet gehörenden Grundstücken oder von Rechten an solchen Rechten oder von persönlichen Rechten, die zum Besitz oder zur Nutzung solcher Grundstücke berechtigen oder die Benutzung solcher Grundstücke beschränken,
- e) Empfänger neuer Grundstücke nach den §§ 54 und 55 FlurbG bis zum Eintritt des neuen Rechtszustandes (§ 61 Satz 2 FlurbG),
- f) Eigentümer von nicht zum Flurbereinigungsgebiet gehörenden Grundstücken, denen ein Beitrag zu den Unterhaltungs- oder Ausführungskosten auferlegt wird (§§ 42 Abs. 3 und 106 FlurbG) oder die zur Errichtung fester Grenzzeichen an der Grenze des Flurbereinigungsgebietes mitzuwirken haben (§ 56 FlurbG).

## 4. Teilnehmergeinschaft

Mit diesem Anordnungsbeschluss entsteht gemäß § 16 FlurbG die Teilnehmergeinschaft als Körperschaft des öffentlichen Rechts, die aus den Eigentümern der Grundstücke, den diesen gleichstehenden Erbbauberechtigten sowie den Inhabern von selbständigem Gebäudeeigentum gebildet wird. Sie führt den Namen

### **Teilnehmergeinschaft der Flurbereinigung Ziesar/Buckautal**

und hat ihren Sitz in Buckau.

## **5. Aufforderung zur Anmeldung unbekannter Rechte**

Rechte, die aus dem Grundbuch nicht ersichtlich sind, aber zur Beteiligung am Flurbereinigungsverfahren berechtigen, sind gemäß § 14 Abs. 1 FlurbG innerhalb einer Frist von drei Monaten nach erfolgter Bekanntmachung dieses Beschlusses beim Landesamt für Ländliche Entwicklung, Landwirtschaft und Flurneuordnung, Groß Glienicke, Seeburger Chaussee 2, 14476 Potsdam anzumelden.

Auf Verlangen der oberen Flurbereinigungsbehörde hat der Anmeldende sein Recht innerhalb einer von der Behörde zu setzenden Frist nachzuweisen. Nach fruchtlosem Ablauf der Frist ist der Anmeldende nicht mehr zu beteiligen. Werden Rechte erst nach Ablauf der bezeichneten Frist angemeldet oder nachgewiesen, so kann die obere Flurbereinigungsbehörde die bisherigen Verhandlungen und Festsetzungen gemäß § 14 Abs. 2 FlurbG gelten lassen.

Der Inhaber eines Rechts muss nach § 14 Abs. 3 FlurbG die Wirkung eines vor der Anmeldung eingetretenen Fristablaufes ebenso gegen sich gelten lassen wie der Beteiligte, dem gegenüber die Frist durch Bekanntgabe des Verwaltungsaktes zuerst in Lauf gesetzt worden ist.

## **6. Zeitweilige Einschränkungen des Eigentums**

Gemäß der §§ 34 und 85 Ziff. 5 FlurbG ist von der Bekanntgabe dieses Beschlusses an bis zur Unanfechtbarkeit des Flurbereinigungsplanes in folgenden Fällen die Zustimmung der oberen Flurbereinigungsbehörde erforderlich:

- a) wenn die Nutzungsart der Grundstücke im Verfahrensgebiet geändert werden soll; dies gilt nicht für die Änderungen, die zum ordnungsgemäßen Wirtschaftsbetrieb gehören.
- b) wenn Bauwerke, Brunnen, Gräben, Einfriedungen, Hangterrassen und ähnliche Anlagen errichtet, hergestellt, wesentlich verändert oder beseitigt werden sollen.
- c) wenn Obstbäume, Beerensträucher, Rebstöcke, Hopfenstöcke, einzelne Bäume, Hecken, Feld- und Ufergehölze beseitigt werden sollen. Die Beseitigung ist nur in Ausnahmefällen möglich, soweit landeskulturelle Belange, insbesondere die des Naturschutzes und der Landschaftspflege nicht beeinträchtigt werden.
- d) wenn Holzeinschläge vorgenommen werden sollen, die den Rahmen einer ordnungsgemäßen Bewirtschaftung übersteigen.

Sind entgegen den Anordnungen zu a) und b) Änderungen vorgenommen oder Anlagen hergestellt oder beseitigt worden, so können sie im Flurbereinigungsverfahren unberücksichtigt bleiben. Die obere Flurbereinigungsbehörde kann den früheren Zustand gemäß § 137 FlurbG wieder herstellen lassen, wenn dies der Flurbereinigung dienlich ist.

Sind Eingriffe entgegen der Anordnung zu c) vorgenommen worden, so muss die obere Flurbereinigungsbehörde Ersatzpflanzungen anordnen.

Sind entgegen der Anordnung zu d) Holzeinschläge vorgenommen worden, so kann die obere Flurbereinigungsbehörde anordnen, dass derjenige, der das Holz gefällt hat, die abgeholzte oder verlichtete Fläche nach Anweisungen der Forstaufsichtsbehörde wieder ordnungsgemäß in Bestand zu bringen hat.

Zuwiderhandlungen gegen die Anordnung zu Buchstaben b), c) und d) dieses Beschlusses sind Ordnungswidrigkeiten und können mit einer Geldbuße bis zu 1.000,00 € für den einzelnen Fall geahndet

werden (§ 154 FlurbG, §§ 1 und 17 Gesetz über Ordnungswidrigkeiten (OWiG)). Unter Umständen kann auch eine höhere Geldbuße auferlegt werden (§ 17 Abs. 4 OWiG). Außerdem können Gegenstände eingezogen werden, auf die sich die Ordnungswidrigkeit bezieht (§ 154 Abs. 3 FlurbG).

## 7. Finanzierung des Verfahrens

Die Verfahrenskosten trägt gemäß § 104 FlurbG das Land Brandenburg.

Die Ausführungskosten trägt gemäß § 105 FlurbG die Teilnehmergemeinschaft.

## 8. Gründe

Die Voraussetzungen für die Anordnung eines Flurbereinigungsverfahrens nach § 1 i. V. m. und § 37 FlurbG liegen vor. Der Anordnung des Verfahrens liegen Voruntersuchungen durch den Verband für Landentwicklung und Flurneuordnung Brandenburg zugrunde, die den Flurbereinigungsbedarf ausweisen.

Der ländliche Grundbesitz im Flurbereinigungsgebiet ist zersplittert und besteht überwiegend aus kleinteiligen, unwirtschaftlich geformten Flurstücken. Darüber hinaus verläuft der überwiegende Teil des vorhandenen, zumeist in schlechtem Zustand befindlichen Wege- und Gewässernetzes großenteils auf privaten Grundstücken. Erhebliche Zerschneidungsschäden und Erschließungsdefizite sind die Folge. Eine ökonomisch sinnvolle Bewirtschaftung ist derzeit nur über aufwändige Pflugtauschregelungen möglich.

Zur Verbesserung der Bewirtschaftbarkeit und zur notwendigen Neuordnung der Pachtverhältnisse muss der ländliche Grundbesitz neu geordnet werden. Das Wege- und Gewässernetz ist an die aktuellen Anforderungen einer modernen Landbewirtschaftung anzupassen und die Erschließungsfunktion für sämtliche Grundstücke ist wiederherzustellen. Bei Abwägung aller sachlichen Gesichtspunkte ist der betriebswirtschaftliche Erfolg durch die Flurbereinigung für die Gesamtheit der Beteiligten gesichert. Durch die in der Flurbereinigung möglichen Gestaltungsmaßnahmen und den Einsatz öffentlicher Mittel für Erschließungs- und bodenordnerische Maßnahmen wird eine Produktivitätsverbesserung der landwirtschaftlichen Betriebe erreicht. Die nicht selbst wirtschaftenden Eigentümer erlangen durch die eintretende Wertsteigerung ihrer Grundstücke objektive Vorteile. Das Flurbereinigungsverfahren dient damit der nachhaltigen Sicherung und Verbesserung der Arbeits- und Lebensbedingungen der dörflichen Gemeinschaft und leistet einen wesentlichen Beitrag zur Entwicklung des ländlichen Raumes. Das Interesse der Beteiligten im Sinne von § 4 FlurbG ist gegeben.

Im Verfahrensgebiet befinden sich berichtspflichtige Gewässer nach der Wasserrahmenrichtlinie der Europäischen Union, die jeweils durch die zuständige Umweltbehörde in einen besseren ökologischen Zustand zu versetzen sind. Es handelt dabei sich um folgende Oberflächenwasserkörper der Planungseinheit HAV\_PE05 mit zugehöriger Wasserkörper-Nummer, die teilweise im Flurbereinigungsgebiet liegen: Buckau (176), Riembach (450), Geuenbach (916), Herrenmühlengraben/Strynzelsbach (917), Litzenbach (918) und Kirchenheider Bach (1354).

Die Unterstützung der Vorhaben zur Verbesserung des ökologischen Zustandes mit den Instrumenten der Flurbereinigung, insbesondere die Flächenbereitstellung zur Umsetzung der notwendigen und planerisch noch zu konkretisierenden Vorhaben der Umweltbehörde, wird ebenfalls Gegenstand dieses Flurbereinigungsverfahrens sein. Dabei soll die Unterstützung nach Maßgabe der durch die Teilnehmergemeinschaft aufzustellenden Neugestaltungsgrundsätze (§ 38 FlurbG) und nur soweit

erfolgen, dass die Flächenbereitstellung für die o. g. Vorhaben einer anspruchsgerechten Landabfindung der übrigen Verfahrensteilnehmer nicht entgegensteht.

Alle diese Ziele lassen sich umfassend nur durch bodenordnerische Maßnahmen im Zuge eines Flurbereinigungsverfahrens mit vertretbarem Verwaltungs- und Kostenaufwand erreichen. Das Flurbereinigungsgebiet wurde dabei so begrenzt, dass einerseits der Zweck der Flurbereinigung möglichst vollkommen erreicht wird und andererseits die zur Sicherung der Verfahrensgebietsgrenze zu erwartenden Aufwendungen möglichst geringgehalten werden.

Die voraussichtlich beteiligten Grundstückseigentümer und Erbbauberechtigten wurden gemäß § 5 Abs. 1 FlurbG in der Aufklärungsversammlung am 26.09.2017 über das Erfordernis eines Flurbereinigungsverfahrens, dessen Ablauf und die voraussichtlich entstehenden Kosten informiert und hatten Gelegenheit, sich Gehör zu verschaffen. Die vorgetragenen Hinweise und Anregungen wurden geprüft und sind in diesem Anordnungsbeschluss teilweise berücksichtigt.

Die landwirtschaftliche Berufsvertretung, die Flurbereinigungsgemeinden und andere gesetzlich bestimmte Träger öffentlicher Belange wurden gemäß § 5 Abs. 2 und 3 FlurbG am 25.09.2017 gehört bzw. unterrichtet.

## **9. Hinweis über die Erhebung personenbezogener Daten**

Im Flurbereinigungsverfahren werden personenbezogene Daten von Verfahrensbeteiligten und Dritten verarbeitet. Nähere Informationen gemäß der Datenschutz-Grundverordnung (DSGVO) können auf der Internetseite

<https://lwf.brandenburg.de/sixcms/media.php/9/Information-DSGVO-FBV-nach-FlurbG.pdf>

eingesehen werden. Alternativ sind die Informationen auch beim Landesamt für Ländliche Entwicklung, Landwirtschaft und Flurneuordnung, Groß Glienicke, Seeburger Chaussee 2, 14476 Potsdam erhältlich.

## **10. Rechtsbehelfsbelehrung**

Gegen diesen Anordnungsbeschluss kann innerhalb eines Monats beim Landesamt für Ländliche Entwicklung, Landwirtschaft und Flurneuordnung, Groß Glienicke, Seeburger Chaussee 2, 14476 Potsdam Widerspruch erhoben werden.

Prenzlau, den 01.12.2020

Im Auftrag

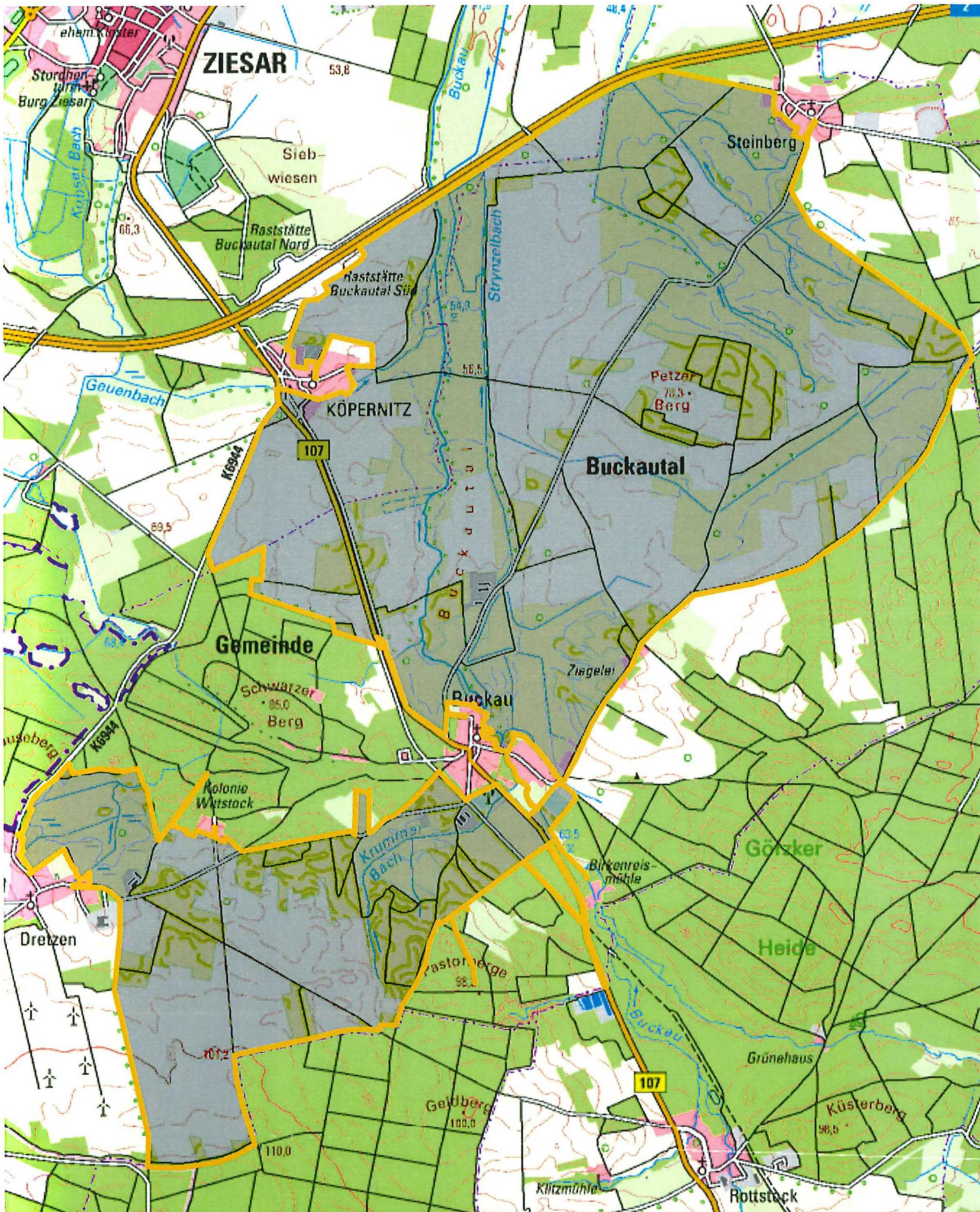
DS

Matthias Benthin

**Anlage:** Gebietskarte



Dieses Dokument wurde am 01.12.2020 durch Matthias Benthin im elektronischen Dokumenten- und Vorgangsbearbeitungssystem VISkompakt des Landesamtes für Ländliche Entwicklung, Landwirtschaft und Flurneuordnung Brandenburg schlussgezeichnet.



Anlage 1



Gebietskarte zum Anordnungsbeschluss  
Maßstab - ohne -



Verfahrensgebiet

Flurbereinigungsverfahren "Ziesar/Buckautal", Verf.-Nr.: 1-001-20