



August 2014

Zittrige Hände

Guten Tag, liebe Aktionäre !

Gestern rief mich ein verunsicherter Anleger an. Er überlege, angesichts der Krisen in der Ukraine und im Gaza-Streifen seine Qualitätsaktien zu verkaufen und das Geld erst einmal auf dem Tagesgeldkonto zu parken. Die Börse sei derzeit unberechenbar und könne jederzeit einbrechen. Nach einer Korrektur wolle er dann günstiger wieder einsteigen.



**„Zittrige“ Anleger verlieren
an der Börse Geld**

Dauer fürstlich entlohnt – mit durchschnittlich 8-10% Rendite pro Jahr. Entscheidend ist es, seine Aktienanlage breit zu streuen und dabei nur auf erstklassige Unternehmen zu setzen. Wenn man dann noch die eigene Aktienquote so wählt, dass man damit in jeder Börsenlage ruhig schlafen kann, bekommt man auch bei Kursschwankungen keine „zittrigen Hände“.

Mit sommerlichen Grüßen aus Itzehoe



Ihr Jörg Wiechmann

Börsen-Altmeister André Kostolany hätte den Anrufer als einen „zittrigen Anleger“ bezeichnet. Zwar stimmt es, dass die Börse derzeit gleich von einer Vielzahl unberechenbarer geopolitischer Krisen belastet wird. Auch ist ein Kursrutsch durchaus möglich. Aber wann war die Börse denn zuvor schon jemals berechenbar, die Zukunft sicher und ein Kursrutsch ausgeschlossen?

Natürlich könnten die aktuellen Krisen weiter eskalieren und so Stimmung und Kurse an der Börse belasten. Ebenso gut kann es aber auch zur Entspannung kommen und die Börse eine Erleichterungsrallye hinlegen. Beim Aktienkauf oder -verkauf auf solch unsichere Prognosen abzustellen, ist reine Spekulation. Und die ist bekanntlich höchst riskant.

Was, wenn die Kurse nach einem Verkauf steigen und man seine billig verkauften Aktien dann zu deutlich höheren Preisen zurückkaufen muss? Und was, wenn die Kurse nach dem teuren Wiedereinstieg prompt erneut ins Minus drehen? Oder wenn man nach einem Verkauf zwar günstiger wieder einsteigen kann, aber die Kurse danach weiter fallen?

Die Zukunft ist niemals klar. Die Börse ist darum naturgemäß ein Ort der Unsicherheit. Anleger sollten sich davon aber nicht abschrecken lassen. Schließlich werden Aktionäre für die Übernahme von Risiko an der Börse auf

*„Starke Hände nehmen, was zittrige Hände
geben. Die Hartgesonnenen gewinnen so,
was die Zittrigen verlieren.“*

(André Kostolany)



August 2014: Die Qualitätsaktien in unserem Gemeinschaftsdepot*

Titel	Land	Branche	Stück	Kaufkurs	Kurs 31.07.14	Monats- ergebnis	Jahres- ergebnis	Gewich- tung	Aktueller Wert in Euro
A.P. Møller - Mærsk	Dänemark	Schifffahrt	1.050	1.194	1.678	-2,4%	11,9%	2,2%	1.761.659
Abbott Laboratories	USA	Pharma	25.000	16,34	31,85	7,9%	14,4%	1,0%	796.200
Allianz	Deutschland	Versicherungen	11.000	99,73	124,46	1,9%	-4,5%	1,7%	1.369.060
Amgen	USA	Biotechnologie	20.000	30,46	95,75	10,4%	15,0%	2,4%	1.915.060
Bank of America	USA	Banken	85.000	7,61	11,45	1,6%	1,1%	1,2%	973.250
BASF	Deutschland	Chemie	20.000	70,96	77,64	-8,7%	0,2%	1,9%	1.552.800
Berkshire Hathaway A	USA	Mischkonzern	9	91.791	142.001	2,7%	11,1%	1,6%	1.278.012
BHP Billiton	Großbrit.	Rohstoffe	100.000	22,79	26,04	9,9%	16,1%	3,3%	2.603.600
BMW	Deutschland	Automobile	16.000	77,37	89,34	-3,5%	4,8%	1,8%	1.429.440
BP	Großbrit.	Öl / Energie	235.000	6,51	6,08	-5,5%	4,3%	1,8%	1.428.330
Carnival Corp	USA	Tourismus	38.000	25,98	27,20	-1,3%	-6,6%	1,3%	1.033.600
Carrefour	Frankreich	Einzelhandel	40.000	30,45	26,05	-3,9%	-9,3%	1,3%	1.042.000
Cheung Kong	Hong Kong	Mischkonzern	109.685	9,70	14,66	11,7%	27,1%	2,0%	1.607.872
China Mobile	China	Telekommunikation	280.000	7,97	8,04	13,1%	5,9%	2,8%	2.250.640
Cisco Systems	USA	Technologie	135.000	15,40	18,89	4,4%	17,7%	3,2%	2.549.610
CitiGroup	USA	Banken	24.000	58,79	36,75	6,5%	-2,9%	1,1%	882.000
Coca-Cola	USA	Getränke	22.000	19,59	29,45	-4,8%	-0,6%	0,8%	647.966
Disney (Walt)	USA	Medien / Freizeit	12.500	19,99	64,35	2,5%	18,3%	1,0%	804.375
E.ON	Deutschland	Versorger	95.000	20,89	14,13	-6,2%	5,1%	1,7%	1.342.445
EMC	USA	Technologie	110.000	15,07	21,85	13,3%	20,4%	3,0%	2.402.950
ENI	Italien	Öl / Energie	115.000	17,44	19,09	-4,5%	8,8%	2,8%	2.195.350
General Electric	USA	Mischkonzern	76.395	18,29	18,95	-1,6%	-6,0%	1,8%	1.447.991
GlaxoSmithKline	Großbrit.	Pharma	75.000	13,96	18,17	-7,3%	-5,6%	1,7%	1.362.825
Harley-Davidson	USA	Motorräder	30.000	22,47	47,27	-7,7%	-5,1%	1,8%	1.418.100
HSBC Holdings	Großbrit.	Banken	160.000	9,23	8,00	7,6%	0,6%	1,6%	1.280.000
IBM	USA	Technologie	16.750	106,17	143,69	8,4%	6,6%	3,0%	2.406.808
Intel	USA	Chiptechnologie	108.000	15,14	25,33	12,3%	36,2%	3,4%	2.735.316
Johnson & Johnson	USA	Pharma / Konsum	24.000	42,31	75,34	-1,7%	12,0%	2,3%	1.808.160
McDonald's	USA	Gastronomie	11.200	34,84	70,91	-3,6%	0,7%	1,0%	794.147
Medtronic	USA	Medizintechnik	39.630	31,54	46,35	-0,7%	12,1%	2,3%	1.836.969
Microsoft	USA	Software	56.000	18,53	32,33	5,5%	19,9%	2,3%	1.810.200
Münchener Rück	Deutschland	Versicherungen	11.500	121,56	159,40	-1,4%	-0,8%	2,3%	1.833.112
Nestle	Schweiz	Konsum	13.000	30,94	55,34	-2,0%	4,0%	0,9%	719.459
Novartis	Schweiz	Pharma	28.000	32,45	65,24	-1,6%	12,4%	2,3%	1.826.580
Oracle	USA	Software	77.000	16,45	30,44	2,6%	10,5%	2,9%	2.343.957
PepsiCo	USA	Nahrungsmittel	14.000	45,49	66,25	2,1%	10,1%	1,2%	927.514
Pfizer	USA	Pharma	70.000	14,50	21,65	-0,4%	-2,9%	1,9%	1.515.780
Philip Morris Intl.	USA	Tabak	12.500	32,70	61,87	-0,4%	-2,0%	1,0%	773.425
Procter & Gamble	USA	Konsum	10.000	43,35	58,00	0,6%	-3,2%	0,7%	579.950
Royal Dutch Shell	Niederlande	Öl / Energie	73.000	23,55	30,65	0,8%	18,5%	2,8%	2.237.231
Samsung Elec.	Korea	Technologie	4.400	269,88	478,77	1,1%	1,8%	2,6%	2.106.575
SK Telecom	Korea	Telekommunikation	75.000	14,32	20,11	5,2%	16,5%	1,9%	1.508.250
Takeda Pharma.	Japan	Pharma	18.000	34,96	34,28	0,8%	1,1%	0,8%	617.004
Telefonica	Spanien	Telekommunikation	100.937	15,68	12,16	-3,3%	3,0%	1,5%	1.227.394
Time Warner	USA	Medien	23.509	17,92	62,67	22,4%	24,2%	1,8%	1.473.215
Total	Frankreich	Öl / Energie	46.000	44,34	48,11	-9,2%	8,3%	2,8%	2.213.106
Unilever	Niederlande	Konsum / Nahrung	20.000	21,01	30,74	-4,0%	5,4%	0,8%	614.760
Vale ADR	Brasilien	Rohstoffe	250.000	9,95	10,52	10,8%	-4,3%	3,3%	2.630.500
Vodafone Group	Großbrit.	Telekommunikation	700.000	3,00	2,48	1,3%	-12,7%	2,2%	1.736.700
Wal-Mart Stores	USA	Einzelhandel	23.000	32,72	55,16	0,3%	-3,3%	1,6%	1.268.749

* Zur Vermeidung der Abgeltungssteuer haben wir unsere Qualitätsaktien im Februar 2008 mit einem eigenen Fonds ummantelt.

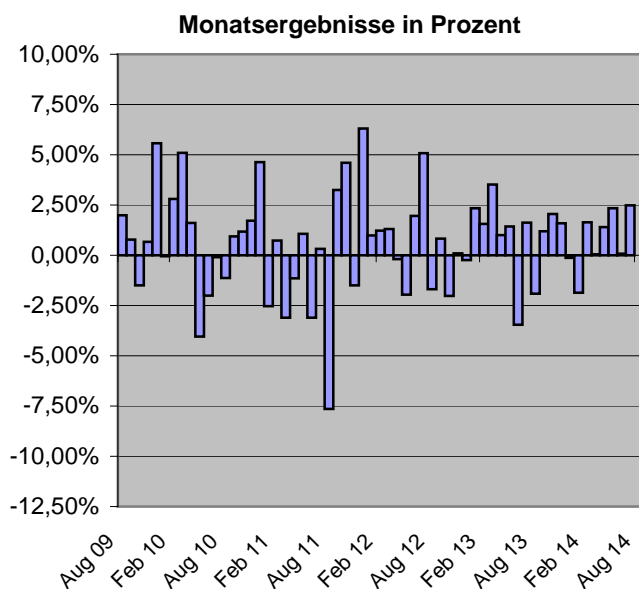
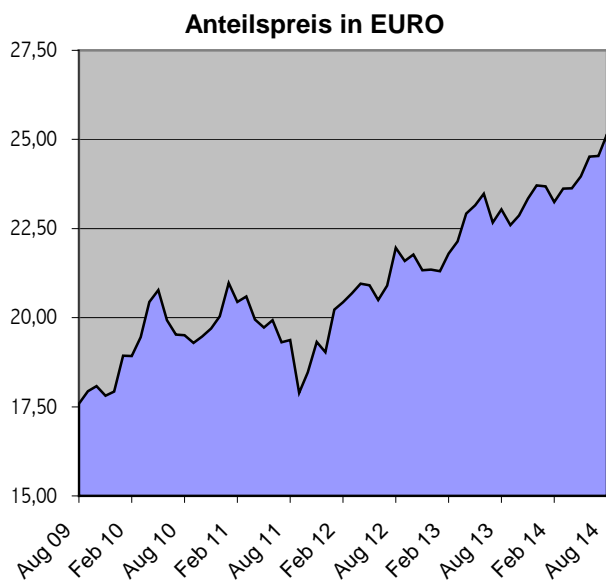
Im Gemeinschaftsdepot befindet sich ab Mai 2008 formell nur noch der Fonds "IAC-Aktien Global" (ISIN: DE000A0M2JB5), welcher wiederum die aufgelisteten Aktien mit den dargestellten Stückzahlen enthält. 70,5% dieser Fondsanteile befinden sich im Gemeinschaftsdepot. Die Position "Cash" beinhaltet die komplette Barreserve des Fonds (2.131.374,50 Euro) und des Gemeinschaftsdepots (761.435,50 Euro). Aufgeführte Kurse in Euro.

Depot in €:	76.919.994,60
Cash in €:	2.892.810,00
Vermögen in €:	79.812.804,60

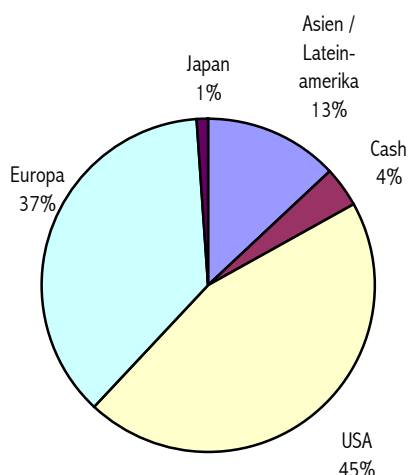


Wertentwicklung und Anteilspreise in Euro

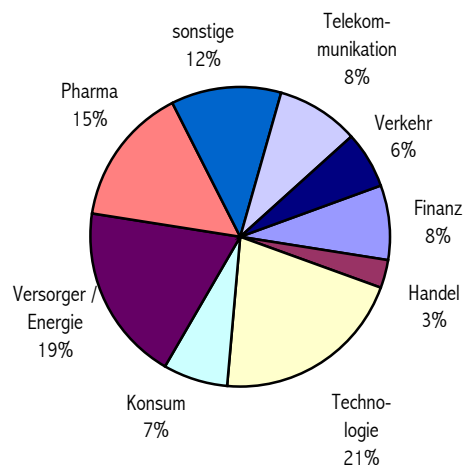
	2009	2010	2011	2012	2013	2013	2014	2014
Januar	+1,67%	-0,05%	-2,53%	+0,99%	21,30 €	+2,35%	23,68 €	-1,86%
Februar	-8,59%	+2,80%	+0,73%	+1,22%	21,80 €	+1,56%	23,24 €	+1,64%
März	-0,27%	+5,09%	-3,11%	+1,31%	22,14 €	+3,52%	23,62 €	+0,04%
April	+7,95%	+1,61%	-1,15%	-0,19%	22,92 €	+1,00%	23,63 €	+1,40%
Mai	-0,12%	-4,04%	+1,06%	-1,96%	23,15 €	+1,43%	23,96 €	+2,34%
Juni	+1,61%	-2,01%	-3,11%	+1,95%	23,48 €	-3,45%	24,52 €	+0,08%
Juli	+7,26%	-0,10%	+0,31%	+5,07%	22,67 €	+1,63%	24,54 €	+2,49%
August	+1,99%	-1,13%	-7,64%	-1,68%	23,04 €	-1,91%	25,15 €	
September	+0,78%	+0,93%	+3,24%	+0,83%	22,60 €	+1,19%		
Oktober	-1,49%	+1,18%	+4,60%	-2,02%	22,87 €	+2,06%		
November	+0,67%	+1,73%	-1,50%	+0,09%	23,34 €	+1,59%		
Dezember	+5,58%	+4,64%	+6,31%	-0,23%	23,71 €	-0,13%		
Ergebnis	+17,21%	+10,78%	-3,53%	+5,29%		+11,17%		+6,21%



Regionalaufteilung



Branchenaufteilung



Veränderungen

Es zeigt sich einmal mehr, wie wichtig eine ausgewogene Wertpapier-Diversifikation ist. Während der DAX in diesem Jahr sogar im Minus notiert und der Eurostoxx gerade mal ein Minus anzubieten hat, schnitt der US-Markt deutlich besser ab. Nur deshalb können wir im laufenden Jahr bis dato ein schönes Plus vorweisen. Wir werden daher auch in Zukunft auf eine ausgewogene Streuung im Gemeinschaftsdepot achten, sowohl bei der Länder- bzw. Regionalaufteilung als auch beim Branchen-Mix.

AKTUELLES

Sonderkonditionen für IAC-Mitglieder



IAC-Gemeinschaftsdepot

Ausgabeaufschlag:	2,75 %
Aufstockung der Beteiligung:	monatlich möglich
Auszahlung / Kündigung:	kostenlos



IAC-Privatdepot

Depotführung / Porto:	kostenlos
Rabatt beim Fondskauf:	50 %
Effektenkredit p.a. :	2,27 % bis 2,78 %



IAC-Tagesgeld

Kontoführung / Porto:	kostenlos
TOP-Zins-Konto:	1,00 % p.a.
Einlagensicherung:	34 Mio. Euro pro Kunde

+++ Termine +++ Termine +++ Termine +++

+++++ Die Videos der TOP-Investmentkonferenz 2014 jetzt unter www.iac.de. +++++

+++ Persönliche Beratungstermine mit Ihrem IAC-Berater unter Tel. 04821 / 6793-0 +++

Der IAC gehört folgenden Verbänden an:

Schutzgemeinschaft der Kapitalanleger e.V. (SdK) Karlsplatz 3 80335 München	Deutsche Schutzvereinigung für Wertpapierbesitz e.V. (DSW) Postfach 35 01 63 40443 Düsseldorf	Deutscher-Anleger-Schutzbund e.V. Solmsstr. 25 60486 Frankfurt/Main
---	---	---



Fonds	31.12.13	31.07.14
IAC-Aktien Global	58,15	62,71
TOP-Investors Global	55,57	58,93
TOP Defensiv Plus	57,23	58,96
ACM Global Growth (€)	39,21	41,03
Templeton Growth (€)	13,70	14,39
EUR / USD	1,3766	1,3398

Fonds-Service

Als IAC-Mitglied steht Ihnen Ihr Berater auch bei der Auswahl der richtigen Investmentfonds zur Seite. Haben Sie Fragen zu Fonds? Rufen Sie ihn gleich an:

Tel. 0 48 21 – 67 93-0



www.ItzehoerAktienClub.de

Alle wichtigen Informationen erhalten Sie als IAC-Mitglied auch auf unserer Homepage – zeitnah und bequem:

- Seminar-Termine / Anmeldungen
- Wertentwicklung & Anteilspreise
- IAC-Depotübersicht
- Charts & Infos zu unseren Aktien
- Aufstockungen
- E-Mails an Ihren IAC-Berater



ITZEHOER AKTIEN CLUB GbR

kontakt

Ihr Kontakt zum IAC
Info – Telefon

Nichtmitglieder: 0 48 21 – 67 93 0
Anforderung von Informationsmaterial,
Vereinbarung von Beratungsterminen,
allgemeine Fragen zur Mitgliedschaft

Nur für IAC-Mitglieder
Börsen – Beratungs Hotline
(von 9:30 Uhr bis 18:00 Uhr)
Tel. 0 48 21 – 67 93 10

Fax: 0 48 21 – 67 93 19

E-Mail: info@iac.de

Internet: www.iac.de

Medien, Verbände...

Presseinformationen, Referentenbuchungen,
Verbandsarbeit und Anfragen / Mitteilungen
an die Geschäftsführung:
Jörg Wiechmann
(Tel. 0 48 21 – 67 93 17)
wiechmann@iac.de

Impressum



Redaktionsanschrift:
Itzehoer Aktien Club GbR / Top AG
Viktoriastr. 13
25524 Itzehoe
Chefredaktion: Jörg Wiechmann
Redaktion: Martin Paulsen
Charts: MarketMaker
Erscheinungsweise: monatlich
Bezug: exklusiv für IAC-Mitglieder

Haftungsausschluss:
Alle Angaben in dieser Publikation basieren auf Quellen, die wir für verlässlich halten. Trotzdem können wir eine Garantie für Vollständigkeit, Genauigkeit und Richtigkeit nicht übernehmen. Insbesondere kann kein zukünftiger Anlageerfolg garantiert werden.