

Gestängerohr-Fernbedienungen
Spindelverlängerungen mit geradem Vierkant
 Aufsteck-Rohranschlüsse Vierkant-Einschweißzapfen

DIN
87 381

Remote control gear with transmission tubing for manual operation;
 lengthenings for spindles of armatures with straight square

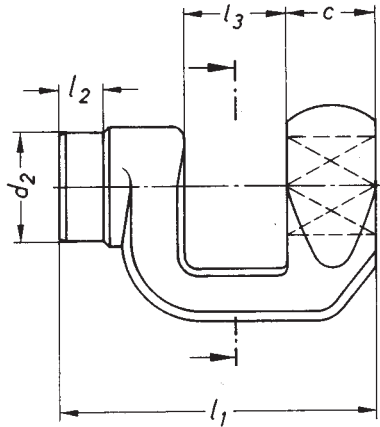
Ersatz für
 VG 85 428 Teil 1 und Teil 2

Maße in mm

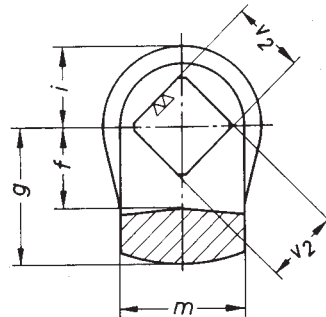
1 Maße, Bezeichnung

Nicht angegebene Einzelheiten sind zweckentsprechend zu wählen; jedoch müssen die Technischen Lieferbedingungen und Konstruktions-Einzelheiten nach DIN 87 379 berücksichtigt sein.

C Aufsteck-Rohranschluß



Oberflächen DIN 3141 - Reihe 2



Die Vierkantnabe muß zur Achse fluchtend eingearbeitet sein.

Bezeichnung eines Aufsteck-Rohranschlusses (C) von Nenngröße 26 mit Vierkant $v_2 = 19$ mm:

Rohranschluß DIN 87 381 - C 26 × 19

Tabelle 1.

Nenngröße nach DIN 87 340	Vierkant, gerade v_2 1)	c	d_2	f	g	i	l_1	l_2	l_3	m min.	Gewicht kg/Stück ≈	Für Gestängerohr nach DIN 87 340
22	9	14	20,5	15	26	16	69	12	22	26	0,38	25 × 2
	11	16					71				0,4	
	12	17					72				0,4	
26	14	19	24,5	18	32	21,5	82	14	26	32	0,48	30 × 2,5
	17	22					85				0,51	
	19	24					87				0,53	
32	22	27	36,5	25	42	27	104	15	35	42	1,2	42,4 × 2,6
	24	30					107				1,25	
38	27	33	42	30	49	36	127	17	42	54	2,0	48,3 × 2,6
	32	38					132				2,2	

1) Vierkant nach DIN 79

Fortsetzung Seite 2 und 3
 Erläuterungen Seite 4

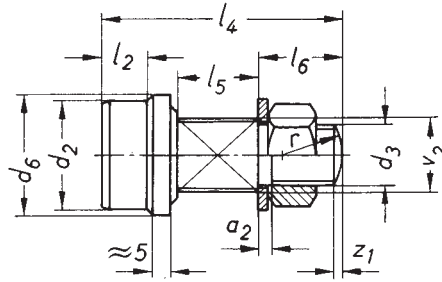
Normenausschuß Schiffbau (HNA) im DIN Deutsches Institut für Normung e.V.

Frühere Ausgaben:
 VG 85 428 Teil 1: 07.71
 VG 85 428 Teil 2: 07.71

Änderung August 1980:
 VG 85 428 Teil 1 und Teil 2, Vornormen, Ausgabe Juli 1971,
 überarbeitet, siehe Erläuterungen.

Nachdruck, auch auszugsweise, nur mit Genehmigung des DIN Deutsches Institut für Normung e. V., Berlin, gestattet.

D Vierkant-Einschweißzapfen



a_2 nach DIN 76
 r und z_1 nach DIN 78

Bezeichnung eines vollständigen Vierkant-Einschweißzapfens (D) von Nenngröße 26 mit Vierkant $v_2 = 19$ mm:

Zapfen DIN 87 381 – D 26 × 19

Tabelle 2.

Nenngröße nach DIN 87 340	Vierkant, gerade v_2 1)	d_2	d_3	d_6	l_2	l_4	l_5	l_6	Zugehörige Befestigungsteile 2)		Gewicht kg/Stück ≈	Für Gestängerohr nach DIN 87 340
									Scheibe DIN 125 – ... – St	Sechskantmutter DIN 934 – ... – 8		
22	9	20,5	M 8	25	12	45	12	13	8,4	M 8	0,09	25 × 2
	11					47	14	13			0,1	
	12		M 10			50	15	15	10,5	M 10	0,1	
26	14	24,5	M 12	30	14	56	17	17	13	M 12	0,12	30 × 2,5
	17					59	20	17			0,13	
	19		M 16			64	22	20	17	M 16	0,15	
32	22	36,5	M 16	40	15	70	25	20	17	M 16	0,26	42,4 × 2,6
	24		M 20			80	27	28	21	M 20	0,29	
38	27	42	M 20	50	17	85	30	28	21	M 20	0,54	48,3 × 2,6
	32		M 27			95	35	34	28	M 27	0,59	

1) Vierkant nach DIN 79
 2) Die Befestigungsteile gehören zum Lieferumfang

2 Werkstoff

Für C und D: RSt 42-2 nach DIN 17 100
 Andere Werkstoffe nach Vereinbarung

3 Technische Anforderungen

In dieser Norm sind folgende Konstruktions-Einzelheiten nach DIN 87 379, Ausgabe August 1980, zu berücksichtigen:

Tabelle 3.

Einzelheit	Abschnitt
Anschlußzapfen für Gestängerohr	8.1

4 Kennzeichnung

Aufsteck-Rohranschluß (C) und Vierkant-Einschweißzapfen (D) müssen mit der Nenngröße und mit der Größe des Vierkants gekennzeichnet sein.

Einzelheiten siehe DIN 87 379.