

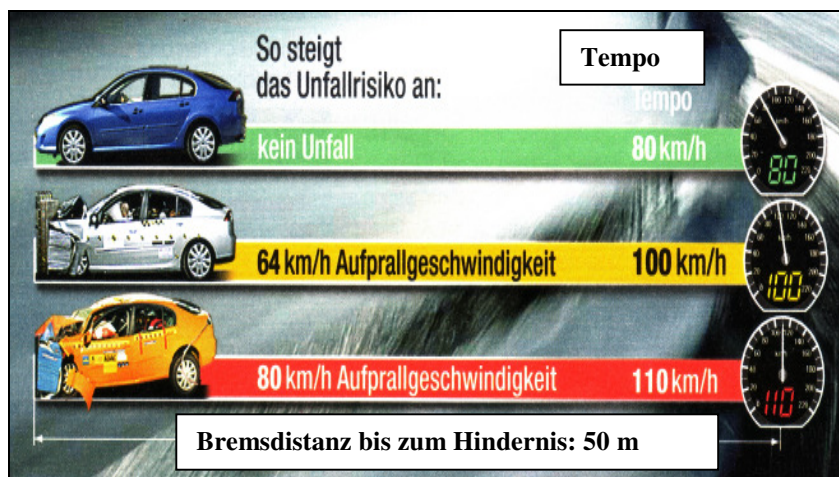
## Technische Informationen: Restaufprallgeschwindigkeit ADAC

Zitat aus: „Unfall! Was nun?“, Dipl.-Ing. Norbert Spriewald,  
1. Auflage 2009, Herstellung und Verlag: Books on Demand GmbH, Norderstedt,  
©Norbert Spriewald, 2008 ISBN 978-3-8370-4388-4

### 1.7. Risiko der Restgeschwindigkeit bei Notbremsungen

Offensichtlich war die Zeit für dieses Problem mehr als überreif, denn unter dem Titel: „Der schmale Grat zwischen Leben und Tod“ berichtete die „ADAC - Motorwelt“ in der Ausgabe 9/2008, Heft 9 vom Sep. 2008, Seite 42, von einem „spektakulären ADAC-Crash-Test“:

**Nur 10 km/h mehr lassen das Verletzungsrisiko bei einem Unfall überproportional ansteigen.**



Quelle: ADAC-Motorwelt 09/2008

**Ergebnis:** „Schon 10 km/h mehr können über Leben und Tod entscheiden“

Für diesen Test errechnete ich folgende Werte:

Reaktionszeit 0,70 Sekunden, die Verzögerung betrug  $7,5 \text{ m/s}^2$   
(ca. 70 % Bremsleistung)

Meine bereits vorliegenden Tabellen habe ich für einen „Normal“-Fahrer und einen „Profi“-Fahrer abgestellt.

Aus den nachstehenden Tabellen sind für den Normalfahrer und Profifahrer fast alle denkbaren Situationen dargestellt, in der zu jedem möglichen Abstand zu einem Hindernis, nicht nur die

Geschwindigkeit dargestellt ist in der ein Fahrzeug **ohne Unfall zum Anhalten** gebracht werden kann, sondern auch mit welcher möglichen **Restgeschwindigkeit nun ein Aufprall** stattfindet.