



Mecklenburg
Vorpommern
MV tut gut.



INHALT

Salzmanufaktur	4
Ostseemühle	5
Vorpommersche GenussManufaktur	6
Senfmühle Schlemmin	7
Gut Darß	8
Brauerei Barth	9
Swatter Haase	10
Maennerhobby	11
Luwe-Regional	12
WeinSpeicher Solkendorf	13
Hiddenseer Kutterfisch	14
Schöler Landeierhandel	15
Imkerei Georg Gerhardt	16
Imkerei am Fischerend	17
Kräutergarten Pommerland	18
Ostseeprobiotika	19
BoddenLandeis	20
Alte Pommernkate	21
Küstenseifen Manufaktur	22
Jolu Naturkosmetik	23
Keramik Werkhof	24
Galerie & Malerei Elsenhans	25
Keksdieb	26
Kathleen's Nähstübchen	27
Vinetastadt Barth	28
Übersichtskarte	30



Liebe Bartherinnen und Barther,
liebe Gäste, liebe Genießer der Regionalität,

wir, Katy Linke und Sandra Gellin möchten Sie gerne, bei der kulinarischen Reise durch unsere Region begleiten. Auch einige Künstler der Umgebung dürfen wir Ihnen vorstellen.

Entdecken Sie unseren schönen, staatlich anerkannten Erholungsort Barth, in deren Mitte sich die Markthalle Barth, mit vielen regionalen Erzeugern präsentiert. Dieser Regionalladen nach Maß, zeigt verschiedene Erzeuger mit ihren Produkten aus Mecklenburg-Vorpommern. Sie bieten zahlreiche, handgefertigte, mit viel Liebe zum Detail, produzierte Artikel an. Genießen Sie einen guten Wein auf Ihrer Terrasse, ein Küstenfeuer nach einem guten Essen, den perfekten Senf zur Käseplatte oder das Ostseesalz zu frischen Pellkartoffeln. Das Barther Bier, die Hundeleckerlis oder das Öl der Ostseemühle dürfen nicht fehlen. Wenn Herstellungsverfahren und Produktdetails interessieren, stehen wir gerne beratend zur Seite.

Lassen Sie sich auf den folgenden Seiten inspirieren und holen Sie sich Appetit auf unsere regionalen Köstlichkeiten.



SALZMANUFAKTUR

Tauchen Sie ein in die Welt der Natursalze. Seit fast 20 Jahren beschäftigen wir uns mit dem Thema Natursalz. Salz in all seinen Erscheinungsformen, seiner Geschichte, seiner Herkunft sowie seinen vielfältigen Anwendungsgebieten. Dieses Wissen geben wir als zertifizierte Salzexperten gerne an Sie weiter. Wir verarbeiten & veredeln Natursalze und verkaufen es in unserem Hofladen und via Online-shop an unsere Kunden in aller Welt. Wir sind in Trinwillershagen in Mecklenburg-Vorpommern Zuhause – im Zentrum der alten Salzstraße der wunderschönen Vogelparkregion Rechnitztal.

Wir, das sind Familie Günther und unser engagiertes Team.



OSTSEEMÜHLE

Wir sind ein an der Ostsee beheimatetes Familienunternehmen. Im Frühjahr wiegen sich auf Mecklenburg-Vorpommerns Feldern unzählige gelbe Rapsblüten im Wind. Was liegt da näher, als Rapsöl selbst zu pressen. 2006 haben wir damit begonnen. Mittlerweile haben wir uns von den geschmacklichen und gesundheitlichen Vorzügen anderer Ölsaaten persönlich überzeugt.

Mit Leidenschaft und Neugier beschäftigen wir uns mit den Möglichkeiten, die Pflanzenöle und -mehle bieten können. Wir möchten unsere Erfahrungen gern mit Ihnen teilen. Lassen Sie sich von unseren kaltgepressten Ölen und Mehlen zu einem gesunden Leben verführen ...



VORPOMMERSCHE GENUSSMANUFAKTUR

Essen und Trinken hält Leib und Seele zusammen. In diesem Sinne widmen wir, Christoph Dragheim und Daniel Bense, uns im barocken Griebenower Schloßensemble voll und ganz den kulinarischen Genüssen.

Wir kennen unsere Lieferanten von landwirtschaftlichen und gartenbaulichen Erzeugnissen hier in der Region persönlich und können uns jederzeit von der hervorragenden Qualität ihrer Produkte vor Ort überzeugen. Deshalb setzen wir auf regionale Rohstoffe. So beziehen wir u.a. Gemüse aus unserer unmittelbaren Nachbarschaft von der Bioland-Gärtnerei Querbeet, Mehle von der Mühle Jarmen sowie Streuobst direkt aus der Region.

Unsere Produktpalette:

- Frische Backspezialitäten
- Brot im Glas & Kuchen im Glas
- Fruchtsäfte & Saftkompositionen
- Manufaktur-Fruchtaufstriche
- Senfcreationen
- BBQ Saucen & Rubs
- Fruchtsessige & Kräuteröle
- Gewürzmischungen



SENFMÜHLE SCHLEMMIN

Tradition und Innovation made in MV

In unserer Senfmühle wird regionale Senf Saat mit der Steinmühle zu ganz besonderen Gaumengenüssen verarbeitet. 30 Sorten stellt das Team in Schlemmin her. Senf aus Pflaumen, Birnen, Quitzen schmecken zu Käse hervorragend, Störbeekersenf mit Chili und Honig passt zum Gegrillten, der „scharfe Otto“ steigt in die Nase und die Dillsenfsoße schmeckt genial zu Ei oder Fisch.

Zweimal am Tag werden Führungen in Schlemmin angeboten, dazu gibt es Kaffeespezialitäten oder leckere Kleinigkeiten im Hofladen in Schlemmin.

Tipp:

Seit kurzem stellt die Senfmühle Schlemmin auch besondere Fruchtessige zum Beispiel mit Himbeerpüree und Birnenpüree her. Diese eignen sich zum Verdünnen mit Mineralwasser als Trinkschorle oder zur Dressingzubereitung.

GUT DARSS

In Born, auf der Halbinsel Fischland-Darß-Zingst betreibt das Gut Darß seit über zwei Jahrzehnten ökologische Landwirtschaft. Rinder, Lämmer, Wasserbüffel und Burenziegen gehören zum Gutshof, ebenso wie die Pferde des hofeigenen Gestüts.

Wir vom Gut Darß bieten Ihnen erzeu-gerfrisches Bio Rind, Bio Kalbs, Bio Lamm und Bio Büffelfleisch mit hervorragendem Geschmack aus eigener ökologischer Tierhaltung!

Wildschwein, Bio- und Wildwurstspezialitäten ergänzen das Angebot. Hier stehen Frische, Qualität und Sicherheit an erster Stelle.



BARTHER BRAUEREI

Bier wird in Barth schon seit Jahrhunderten gebraut. Die Tradition des Barther Bieres führt der Brauer und Mälzer Axel Haamann seit 2010 mit der Barther Brauerei fort. Zu seinen Kunden zählen vornehmlich Kneipen und Restaurants in Barth sowie auf der nördlich der Stadt gelegenen Halbinsel Fischland-Darß-Zingst. Verschiedenste Sorten des beliebten Gerstensafts sind im Angebot: das „Barther Pils“, das „Barther Bernstein“, das „Ritter Alkun Schwarzbier“, das „Barther Honigbier“. Übrigens: Laut Braumeister Haamann ist es das Barther Wasser mit seiner hohen Qualität, das das Bier so besonders macht.

Brauereiführungen und Biertasting sind nach telefonischer Voranmeldung möglich (Tel. 0176 96124611).

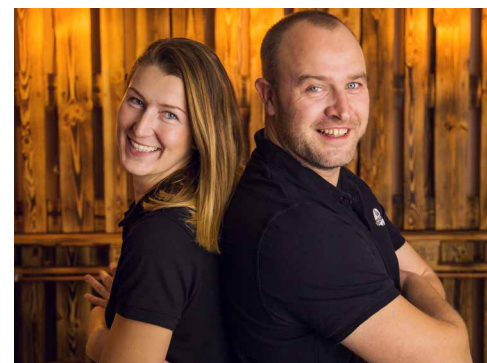
SWATTER HAASE

Original von der Küste „Jeden Morgen steht Fischer Karl Haase am Strand und hört auf seine Nase. Riecht er Fisch, dann fährt er raus. Riecht er ihn nicht, bleibt er zu Haus. Dabei hält er's wie das liebe Vieh und wäscht sich selbst so gut wie nie. Denn er kann den Fisch nicht riechen, nicht mit Seife in der Nase. Und deshalb nennen wir ihn Swatter Haase.“ Mit der Begründung haben sich die Brüder Karl und Wilhelm Haase nicht gewaschen und entsprechen ausgesehen und auch gerochen!

Die Rezeptur des Swatten Haasen Kräuterbitter ist seit Generationen in Familienbesitz. Ausgewählte Kräuter verleihen ihm seinen einmaligen Charakter.

Kräuterbitter Swatter Haase

Nettofüllmenge: 0,5l
Alkoholgehalt: 32 % Vol.
Vertrieb/Hersteller:
Haase's Markenvertrieb
Uhlenflucht 9a, 18356 Barth



MAENNERHOBBY

NATÜRLICH.ECHT.HANDGEMACHT. ist das Motto der MÄNNERHOBBY-Brennerei Klein Kussewitz.

Mehr als 100 internationale Auszeichnungen zeugen vom hohen Qualitätsanspruch der Manufaktur. Neben vielen regionalen Geisten, Bränden und Likören werden auch Führungen in der Manufaktur angeboten.



LUWE-REGIONAL

„Luwe-Regional“ steht für den Handel mit regionalen Produkten und ganz speziell für den Vertrieb des Mecklenburger Landweines, aus dem Weingut von Schloss Rattey, der über unsere Landesgrenzen hinaus viele Weinfreunde begeistert. Spezielle Liköre und Brände bereichern das vielfältige Angebot. Hergestellt nach alten Rezepturen finden sie auch schon internationale Anerkennung. Regionale Spezialitäten wie das Torfkopfbier sowie die Torfkoppleberwurst und Bockwurst bereichern das Angebot. Gesunde Naturkosmetik, hergestellt mit der Original Rügener Heilkreide, ist sehr gefragt.



WEINSPEICHER SOLKENDORF

Genuss aus den besten Lagen kleiner Familienbetriebe. Weine, Winzersekt, Secco und Hochprozentiges direkt vom Winzer. WeinSpeicher Solkendorf, Ihr regionaler Weinhändler für Qualitäts- und Prädikatsweine aus Deutschland.

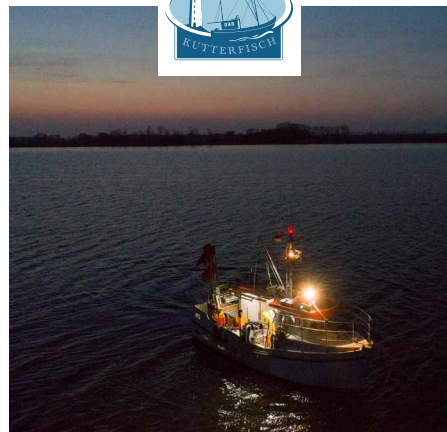
Denn das Leben ist zu kurz, um schlechten Wein zu trinken!



HIDDENSEER KUTTERFISCH

Vom Kutter in die Konserve – Beim Kauf von Fischdosen Gutes tut Handwerklich konservierter Fisch in Dosen, das ist ein internationaler Trend, der nun auch hierzulande angekommen ist. In Mecklenburg Vorpommern wird er vorbildlich umgesetzt, denn in unsere Konserven wandert ausschließlich von den Hiddenseer Kutterfishern Küstennah und nachhaltig gefangener Ostsee-Hering.

Die von Gastwirt und Landwirt Mathias Schilling initiierte Marke „Hiddenseer Kutterfisch“ überzeugt mit ausgesuchten Zutaten und nachvollziehbarer Herkunft. Beim Kauf tut man auch noch Gutes, denn von dem Erlös wird die Arbeit des Hiddenseer Kutterfisher e.V. unterstützt. Der Verein will auf die kulturhistorische und wirtschaftliche Bedeutung der regionalen Stellnetzfisherei an der Ostseeküste aufmerksam machen und ihr Aussterben verhindern.



SCHÖLER LANDEIERHANDEL

Wie kommt das Hühnerei vom Landwirt in Ihren Einkaufskorb?

Ausgewählte Hühnerhalter aus der Region nutzen die Möglichkeit über uns als Packstelle ihre Eier zu vermarkten. Als landwirtschaftliche Spezialisten garantieren sie eine hohe Qualität ihres Produktes. Wir erfüllen weitergehend die hohen hygienischen Anforderungen die für eine optimale logistische Abwicklung vorgesehen sind. Somit sind wir die perfekte Schnittstelle zwischen Produzent und Verbraucher.





IMKEREI GEORG GERHARDT

Georg Gerhardt betreibt seit 2006 eine Imkerei bei Greifswald und bringt den Geschmack unserer Landschaft ins Honigglas. Zur Saisonverlängerung wandern seine Bienen auch überregionale Nektargebiete an. Somit kreiert die Imkerei Gerhardt mit lokalen Partnern einzigartige Geschmacksrichtungen mit dem Thema Honig.

Mit dem Kauf dieses Honigs schaffen Sie Voraussetzungen um eine stabile Bestäubung von Nutz- und Wildpflanzen vor Ort zu fördern. Genießen Sie mit jedem Honiggenuss das Gefühl ein Stück zur Aufwertung des Ökosystems beizutragen.



IMKEREI AM FISCHEREND



Zwei junge Imker und tausende fleißige Immen – das ist der Kern unseres Familienbetriebes. Wir haben eine kleine Imkerei, in welcher die meisten Arbeiten von Hand ausgeübt werden. Direkt am Strelasund fliegen unsere Bienen und sammeln aus lokaler Tracht Raps- und Wildblütennektar.

KRÄUTERGARTEN POMMERLAND

Die kleine, feine Bio-Tee-Manufaktur Kräutergarten Pommerland ist eine einzigartige Genossenschaft und zudem ein wichtiger Arbeitgeber seit 2001.

„Der Titel ‚Manufaktur‘ beschreibt exakt, was wir sind und wie wir arbeiten. Wir schätzen die vielseitigen Tätigkeiten bei Anbau, Ernte, Trocknung, Mischen, Verpacken und vielem mehr, die so lange Hand in Hand gehen, bis sie schließlich in einer Tasse Bio-Kräutertee münden.“



Erfahrung, Begeisterung für altes Kräuterwissen und echte Handarbeit lassen in Pulow, im Lassaner Winkel, ganz besondere Bio-Teemischungen entstehen. Elfenraum, Drachenglut oder Blütenreigen sind nur einige der bunten und phantasievollen Namen, die erahnen lassen, was hinter den Kompositionen steckt. „Die großblättrigen, farnefrohen Teekräuter und Blütenköpfe machen unsere Teemischungen unverwechselbar. Weil im ganzen Blatt die meisten ätherischen Öle und Inhaltsstoffe erhalten bleiben, wirkt und schmeckt der Tee besonders gut!“

Ein Geheimtipp sind auch die beiden SIRUPE Hollerblüh und Melinza, die alljährlich im Sommer aus unseren frisch geernteten Kräutern in der Lassaner Mosterei produziert werden.



OSTSEE PROBIOTIKA

Seit 2009 kümmern wir – die Familie Saldsieder – uns als Familienmanufaktur in Stralsund um Produkte, die das gute Bauchgefühl nicht nur im direkten, sondern auch im übertragenen Sinn unterstützen.

Neben unseren verschiedenen Kräuterbeer-Getränken stellen wir auch Fermentprodukte für den Boden und für Tiere her – alles Bio, ohne chemische Zusätze – eben alles für das gute Gefühl im Bauch.



Ostsee Probiotika
die Familienmanufaktur für Ihr gutes Bauchgefühl

BODDENLANDEIS

Lassen Sie sich auf das kleine Wortspiel unserer Namensgebung ein und es wird blitzschnell klar was uns wichtig ist: BoddenLand zeigt, dass wir uns der Regionalität unseres Produktes und der Rohstoffe sehr verbunden fühlen. Landeis unterstreicht unseren Anspruch, den Eisliebhabern ein Produkt anzubieten, das in einer kleinen Manufaktur am Greifswalder Bodden hergestellt wird, also fernab einer raum- und ressourcenintensiven Produktionsstätte mit möglichst weltumspannendem Vertriebsnetz.



So spielen wir unsere Vorteile gegenüber industriellen Eisherstellern aus. Unsere gastronomischen Kunden und die Endverbraucher verknüpfen den Entstehungsort des Speiseeises mit der Liebe zu ihrem eigenen Lebensumfeld ...



Das Projekt „Markthalle Barth“ passt perfekt zu unserer Motivation, die Klassiker, wie auch das Fruchteissortiment (Sorbetes) durch heimische Beeren und Obst oder zu inspirieren. Es spiegelt sich wider in den Sorten: Vanille/Schokolade; Vanille/Erdbeere, Joghurt/Kirsche, Karamell oder in unseren Sorbets (vegan, lactose- und glutenfrei) Erdbeere, Zitrone/Mango, Kirsche.



Die Reise beginnt erst, wir werden unser Sortiment weiter entwickeln und freuen uns auf regionale Kooperationen und glückliche Genießer.
Heike Ziemba



ALTE POMMERNKATE



Heimat der Rügener Nudel-Werft und Rügener Keks-Fabrik

Die Alte Pommernkate – ein phantasiereicher Bauernmarkt auf der Insel Rügen, der in den letzten Jahren besonders viel Arbeit in die Schöpfung der Rügener Nudel-Werft und der Rügener Keks-Fabrik angewandt hat. Die Nudeln in jeglicher Form und Farbe in Handarbeit auf der Insel produziert, weder mit Konservierungsstoffen, noch mit Geschmacksverstärkern. Die Kekse sind ein Kind der Kreativität unserer Konditorinnen, die von traditioneller bis zur eigenen Rezeptur alles ausprobieren. In der Pommernkate findet sich ebenso das größte Angebot regionaler Produkte in Vorpommern und eine Fischräucherei mit eigens auf Buchenholz geräuchertem Räucherfisch und Fischbrötchen.



KÜSTENSEIFEN MANUFAKTUR

Feine handgesiedete Bio-Pflanzenöl Seifen mit naturreinen ätherischen Ölen von der Küstenseifen Manufaktur Weitenhagen/Mecklenburg-Vorpommern. Unsere Seifen sieden wir traditionell in sorgfältiger Handarbeit. Über die Jahre haben wir ausgewogene Rezepturen entwickelt, die unsere empfindliche Haut mit dem Besten versorgen, was die Natur zu bieten hat: Wertvolle Pflanzenöle, Kräuter- und Wildfrucht-Extrakte.

In unseren reichhaltig pflegenden und gut rückfettenden Seifen für Haut und Haar, verzichten wir von Anfang an auf Palmöl. Wir verarbeiten ausschliesslich Bio-Pflanzenöle und naturreine ätherische Öle. Wir nutzen mit Vorliebe Rohstoffe aus der Region, wie beispielsweise Rügener Heilkreide oder Sanddorn. Nachhaltigkeit ist uns besonders wichtig – wir verarbeiten in unseren Produkten keinerlei



künstliche Zusätze und produzieren mit 100% Ökostrom. Unsere Seifen sind tierversuchsfrei, größtenteils vegan und 100% biologisch abbaubar.

Neben unserer Seifenmanufaktur betreiben wir unsere kleine Hof-Imkerei. Wir imkern in Holzbeuten. Unsere Bienen stehen direkt auf unserem Hof, wenige Kilometer südlich von Barth und sammeln in der unmittelbaren Umgebung. Daher können wir unseren Kund*innen zwei Sorten anbieten – Frühlingsblüten Honig und Sommerblüten Honig. Nach dem Schleudern, rühren wir unseren Honig von Hand und füllen direkt in die Gläser ab. Unser Honig hat Rohkostqualität, das heisst er ist nicht erwärmt und 100% naturbelassen.



JOLU NATURKOSMETIK

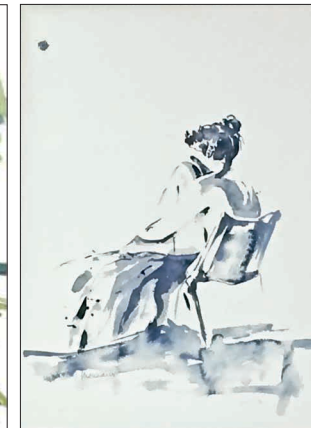
Ich heiße Carina Benkert, bin 45 Jahre alt und wohne in Dargun, einem Ort mit ca. 2000 Einwohnern, mitten in der Mecklenburgischen Seenplatte. Da ich mich schon immer für natürliche Kosmetik interessierte, begann ich Pflegeprodukte aus rein natürlichen Rohstoffen zu entwickeln, um das Problem der Hautüberempfindlichkeit zu lösen. So gründete ich 2010 meine Manufaktur jolu. Bei uns wird alles mit echter Handarbeit hergestellt.

Wir verwenden hauptsächlich umweltfreundliche Verpackung wie z.B. Papier, Glas, Pappe und Etiketten aus Graspapier. Außerdem achten wir sehr auf die sozioökologische Herstellung unserer Produkte. In unserer Produktion arbeiten wir mit den „Peene Werkstätten Demmin“ zusammen, einer Einrichtung für körperlich Benachteiligte. Dort werden ca. 30 Frauen und Männer beschäftigt, die unsere festen Dusch- und Shampoo Bars herstellen und verpacken. Unsere Produkte stellen wir in BIO Qualität und zum größten Teil vegan her. 2018 ließen wir erstmals unsere Shampoo Bars mit dem Naturkosmetik-Siegel ICADA zertifizieren. Mittlerweile haben ca. 80% unserer Kosmetika das Siegel.



KERAMIK WERKHOF

Mit über 40 Jahren Erfahrung in der Herstellung von Keramik freut sich Irene Schuhmacher-Reidel ihre künstlerisch-keramischen Werke in der Markthalle in Barth zu präsentieren. Nach einem Abstecher in die Gießkeramik konzentriert sie sich heute mehr auf handgeformte Kleinserien (maritime Seifenschalen und Schmuck), Gartenkeramik und von der Umgebung beeinflusste Unikate. Die in Barth lebende Künstlerin betreibt einen Ausstellungsraum in Rubitz, den Sie jederzeit nach telefonischer Absprache besuchen können.



GALERIE & MALEREI ELSENHANS

Sigrid Elsenhans – geboren in Flensburg, lebe und arbeite ich heute in Kronsberg/ Lüdershagen. Seit 1980 bin ich freischaffende Künstlerin auf den Gebieten der Malerei, keramischer Arbeiten und des Schmuckdesigns. Darüber hinaus entwerfe und produziere ich exklusive Seidenmode.

Seit 1982 unterrichte ich Malen und Zeichnen im In- und Ausland. Meine bevorzugte Technik der Aquarellmalerei ist die Reduzierte, abweichend von der Herkömmlichen, die ich aber auch ausführe.

S. Elsenhans



KEKSDIEB

Keksdieb – In Form gebracht, mit ausgewählten Zutaten. Obst & Gemüse werden in Lebensmittelqualität – zum Teil regional – eingekauft und für unsere Produkte als Rohstoff eingesetzt. Zusätzlich verwenden wir ausschließlich gesundes Rapsöl und nur echte Hühnereier. Durch das schonende Produktionsverfahren (von Hand) und dem Backprozess bei niedrigen Temperaturen, werden feste Zellstoffe aufgebrochen und damit für den Hundemagen verwertbar – ohne dass dabei alle Vitamine & Spurenelemente verloren gehen. Damit sind Keksdieb-Produkte sehr gut geeignet, den Hund mit wichtigen Nährstoffen zu versorgen.



Was macht uns besonders:

- alle Rohstoffe sind mindestens in Lebensmittelqualität, teilweise auch regional
- alle Kekse werden ohne Fleisch hergestellt
- unsere Produkte werden ohne Zusatzstoffe, Konservierungsstoffe oder Lockstoffe hergestellt
- die handwerkliche Produktion findet ausschließlich in Deutschland statt
- wir legen viel Wert auf nachhaltige Verpackung und Logistik



KATHLEEN'S NÄHSTÜBCHEN

Mein Name ist Kathleen Wächter, gebürtig aus Leipzig.

Die Liebe zum Meer zog mich vor vier Jahren hierher und diese versuche ich in liebevoller Handarbeit umzusetzen, mit vielen kleinen Details.





DIE VINETASTADT BARTH

Wenn morgens die ersten Sonnenstrahlen das Meer an der Ostseeküste vor Barth zum Funkeln bringen, soll man sie hören – die Glocken der in der Ostsee versunkenen Stadt Vineta. Nur eine Sage?

Herausfinden kann das allein, wer sich selbst aufmacht zu einer Entdeckungsreise in den staatlich anerkannten Erholungsort im hohen Norden an der Küste Mecklenburg-Vorpommerns. Ruhe und Entspannung sind die Grundpfeiler der romantischen Stadt mit ihrem Hafen und den vielfältigen Möglichkeiten

zum Angeln, Segeln, Baden, Radfahren und Wandern entlang der Boddenküste oder durch weite Felder und urwüchsige Wälder im Umland der alten Vineta-Stadt. Bei einem Stadtrundgang durch die Altstadt entdecken Sie imposante Bauten und historische Straßenzüge. Schauen Sie sich doch z. B. die St. Marienkirche, das Dammtor, den Fangelurm oder das Adlige Fräuleinstift an. Auch in den Museen der Stadt ist viel über die Geschichte und Kultur der Stadt zu erfahren, z. B. im:

Vineta Museum

(Lange Straße 16)
Ausstellung zu Vineta-Sage, aber vor allem der Barther Stadtgeschichte, allerhand Kunst und zudem wechselnde Sonderausstellungen

Bibelzentrum

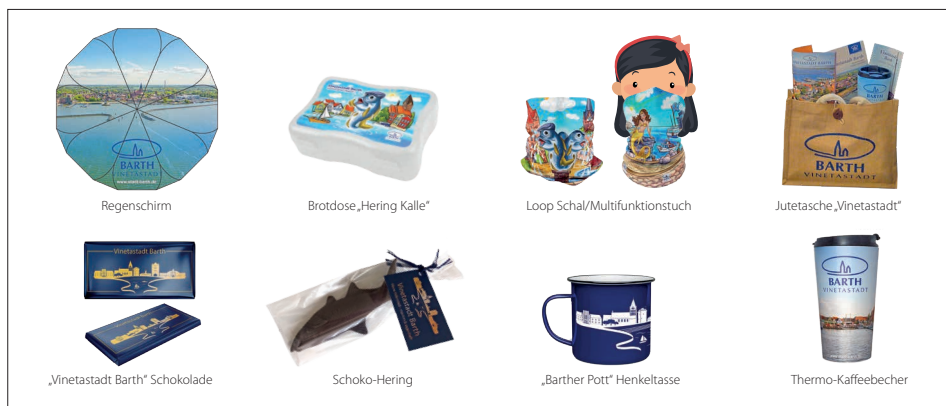
(Sundisches Straße 52)
Erlebnisausstellung zur Bibel – mit der Barther Bibel von 1588 als prominentester Vertreterin, einem Bibelgarten und christlichen Rosengarten.

Windjammer Museum

(Hafenstr. 22)
Imposante Sammlung von Kapitänsbildern, Schiffsdiaramen und Modellen über die Seefahrtsgeschichte der Region

Museum in der Alten Druckerei

(Lange Str. 30)
Drei Ausstellungsräume mit den Themen: Leben & Werk von Martha Müller-Grähler, Geschichte des Hauses und der Druckerei, die Geschichte der Familie Dahlfeld sowie das Leben und Werk von Wilhelm Schmidthild.



Regenschirm



Brotdose „Hering Kalle“



Loop Schal/Multifunktionsstuch



Jutetasche „Vinetastadt“



„Vinetastadt Barth“ Schokolade



Schoko-Hering



„Barther Pott“ Henkeltasse



Thermo-Kaffeebecher

Interessante Ausflugstipps und mehr Information über Barth und die Region erhalten Sie in der Barth Information.



Markt 3/4 · 18356 Barth
Tel. 038231 2464
info@stadt-barth.de
www.stadt-barth.de

ERZEUGERÜBERSICHT



- 1 **Salzmanufaktur** Salzreich GbR Axel und Karin Günther
Feldstr. 10 · 18320 Trinwillershagen
- 2 **Ostseemühle** GmbH Fa. Zaepernick
Dorfstr. 14 · 18320 Langenhanshagen
- 3 **Vorpommersche GenussManufaktur** Bense & Dragheim GbR Schloßweg 4 · 18516 Süderholz OT Griebenow
- 4 **Senfmühle Schlemmin** Ivonne Kostross
Hauptstr. 12 · 18320 Schlemmin
- 5 **Gut Darß** HDS GmbH & Co. KG
Am Wald 26 · 18375 Born
- 6 **Barther Brauerei** Axel Hamann
Gewerbegebiet Am Betonwerk 6 · 18356 Barth

- 7 **Swatter Haase** Manuela Pellmann
Uhlenflucht 9a · 18356 Barth
- 8 **Maennerhobby** Brennerei Martin Neumann
Siedlungsweg 4a-b · 18184 · Klein Kussewitz
- 9 **LUWE Regional** Lutz Werner
Rosengarten 30 · 18334 Bad Sülze
- 10 **WeinSpeicher** Solkendorf Jürgen Berndt
Koppelweg 3 · 18445 Klausdorf/ Solkendorf
- 11 **Hiddenseer Kutterfisch** Insel Öhe Vertriebs UG
Insel Öhe 2 · 18569 Schaprode
- 12 **Schölers Landeierhander** Fam. Schöler
Stralsunder Str. 59 · 18337 Marlow

- 13 **Imkerei Gerhardt** Georg Gerhardt
Krauelhorster Damm 4 · 17489 Levenhagen
- 14 **Imkerei Fischerend** Thomas Struwe
Neuhof 2 · 18519 Sundhagen
- 15 **Kräutergarten Pommerland** eG Pulow
Am Sonnacker 3-5 · 17740 Lassen
- 16 **Ostseeprobiotika** GmbH Fam. Saldsieder
Lindenstr. 142 · 18435 Stralsund
- 17 **BoddenLandEis** Heike Ziemba
Zum Storchennest 9 · 17509 · Kemnitz OT Neuendorf
- 18 **Rügener Nudelwerft/Alte Pommernkate** GmbH
Marco von Kessel · Hauptstr. 2a · 18573 Ramin auf Rügen

- 19 **Küstenseifen Manufaktur** Andrea Hildebrandt
Koitenhagen 5 · 18461 Weitenhagen
- 20 **Jolu Naturkosmetik** Carina Benkert
Demminer Str. 21 · 17159 Dargun
- 21 **Keramik Werkhof** Irene Schuhmacher- Reidel
Karl-Marx-Str. 5 · 18356 Barth
- 22 **Galerie & Malschule Elsenhans** Sigrid Elsenhans
Waldstraße 12 · 18314 Lüdershagen OT Kronsberg
- 23 **Keksdieb** Michael Verhage
Platz des Friedens 1 · 18442 Lüssow-Langendorf
- 24 **Kathleen's Nähstübchen** Kathleen Wächter
Hauptstraße 30 · 18320 Ahrenshagen-Daskow



Impressum

1. Auflage 2020

Redaktion:
... Markthalle

Stadt Barth
Nicole Paszehr
Teergang 2
18356 Barth
Tel. 038231 37157
Fax 038231 37154
nicole.paszehr@stadt-barth.de
www.stadt-barth.de

Bildnachweis:
...

Druck:
...

Layout/Satz:
Anke Luckmann
info@derluck.de

Barth Information
Markt 3/4 | 18356 Barth
Tel. 038231 2464
info@stadt-barth.de
www.stadt-barth.de

