
MUSIKALISCH- RHYTHMISCHE EIGNUNG FÜR DAS STUDIUM ZUR ERLANGUNG DES LEHRAMTES PRIMARSTUFE

Allgemeine Hinweise

Voraussetzung für die Teilnahme an der musikalisch-rhythmischen Eignungsfeststellung ist die Vorbereitung von mindestens fünf Liedern, die einem der gängigen Liederbücher der Primarstufe (z.B. Sim Sala Sing – Helbling, Liederbuch Grundschule – Schott) entnommen sein sollen (kein Material aus dem Internet). Eine Liederliste mit den fünf vorbereiteten Liedern ist vorzulegen. Die entsprechenden Noten sind mitzubringen.

Bei akuter Heiserkeit oder starker Verkühlung wird geraten, die Eignungsfeststellung zu einem anderen Termin wahrzunehmen.

Die Überprüfung der musikalisch-rhythmischen Eignung umfasst folgende Anforderungen:
Belastbarkeit der Sing- und Sprechstimme, melodisch-rhythmisch richtiger Liedvortrag, Hör- und Wahrnehmungsfähigkeit, rhythmisch-metrische Sicherheit.

Im Rahmen einer praktischen Überprüfung wird die musikalisch-rhythmische Eignung hinsichtlich der Anforderungen der zu vermittelnden berufsspezifischen Ausbildungsinhalte überprüft:

1. Vorsingen eines vorbereiteten Liedes
2. Nachsingen vorgesungener bzw. vorgespielter Einzeltöne und Tonfolgen
3. Wiederholen rhythmischer Motive und Gehen zur Musik

Spezielle Hinweise zur Überprüfung

BELASTBARKEIT DER SING- UND SPRECHSTIMME UND MELODISCH-RHYTHMISCH RICHTIGER LIEDVORTRAG

Bewerber:innen sollen ein Lied aus ihrer Liederliste melodisch und rhythmisch richtig vorsingen. Sollte der Liedvortrag den Anforderungen nicht entsprechen, besteht die Möglichkeit weitere Lieder vorzusingen. Bewerber:innen sollen die vorbereiteten Lieder unbegleitet singen können. Zusätzlich haben sie auch die Möglichkeit, sich selbst auf einem Instrument zu begleiten. (Zusatzpunkt möglich)

HÖR- UND WAHRNEHMUNGSFÄHIGKEIT

Einzelöne und Tonfolgen werden vom Prüfenden vorgesungen bzw. auf einem Instrument vorgespielt. Die Einzelöne und Tonfolgen sollen in der entsprechenden Tonlage melodisch korrekt nachgesungen werden.

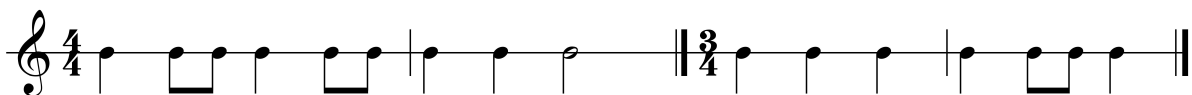
Beispiele für Tonfolgen:



RHYTHMISCH- METRISCHE SICHERHEIT

Bewerber:innen sollen rhythmische Motive im 3/4 und 4/4 Takt nachklatschen und zu vorgespielter Musik entsprechend gehen können.

Beispiele für rhythmische Motive:



Erfolgreicher Abschluss

Die fachliche Eignung ist gegeben, wenn die drei Aufgabenstellungen im Wesentlichen überwiegend richtig ausgeführt werden.