

Besser **Schleifen** mit Erfahrung

Better **Grinding** with Experience.



## Maschinenprogramm

---

- ▶ Band-Schleifmaschinen für die Metallbearbeitung

## Production range

---

- ▶ Belt Grinding Machines for Metal Working



▶ Einband-Schleifmaschine  
Type EBSC

Schleifen von kleinen Bauteilen

- Wahlweise mit:
- Entgratmodul



▶ Doppelband-Schleifmaschine  
Type DBS

Schleifen von geschweißten Ecken,  
Kanten und Flächen

- Wahlweise mit:
- Kombitisch



▶ Zweiband-Schleifmaschine  
Type ZBS

Schleifen von geschweißten Ecken,  
Kanten und Flächen

- Wahlweise mit:
- Werkstück-Handling-Einrichtung
  - Werkzeug- und Tischautomatik
  - Vakuum-Spanneinrichtung
  - Explosionsschutz

▶ Single-Belt Grinding Machine  
Type EBSC

Grinding of smaller  
components

- Optionally with:
- Deburring unit

▶ Dual-Belt Grinding Machine  
Type DBS

Grinding of welded corners, edges  
and sheets

- Optionally with:
- Combi-working table

▶ Twin-Belt Grinding Machine  
Type ZBS

Grinding of welded corners, edges  
and sheets

- Optionally with:
- Workpiece handling device
  - Automatic for the tool and table
  - Vacuum clamping unit
  - Explosion proof

Anwendungsbeispiele

Application examples



▶ Roboter-Schleifzelle  
Type RO-ZBS2

Vor- und Feinschliff  
bei großen Stückzahlen

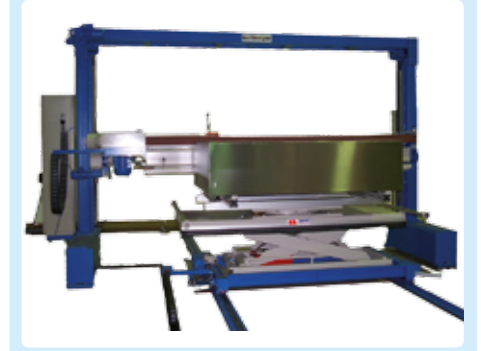
- Wahlweise mit:
- Werkzeugrevolverkopf



▶ Portal-Zweiband-Schleifmaschine  
Type PZM

Vor- und Feinschliff  
bei großvolumigen Werkstücken

- Wahlweise mit:
- Werkstück-Handling-Einrichtung
  - Werkzeug- und Tischautomatik
  - Dreh- und Wendepositionierer
  - Explosionsschutz



▶ Portal-Bandschleifmaschine  
Type PBM

Schleifen von großvolumigen  
Werkstücken mit einem um 90°  
schwenkbaren Schleifaggregat

- Wahlweise mit:
- Drehtisch, manuell oder  
automatisch
  - Werkzeug- und Tischautomatik
  - Explosionsschutz
  - Vollautomatisch

▶ Robot-Grinding Cell  
Type RO-ZBS2

Grinding and finishing of  
serial products

- Optionally with:
- Revolving tool head

▶ Portal Twin-Belt Grinding Machine  
Type PZM

Grinding and finishing of bulky  
components

- Optionally with:
- Workpiece handling device
  - Automatic for the tool and table
  - Turn and swivel positioner
  - Explosion proof

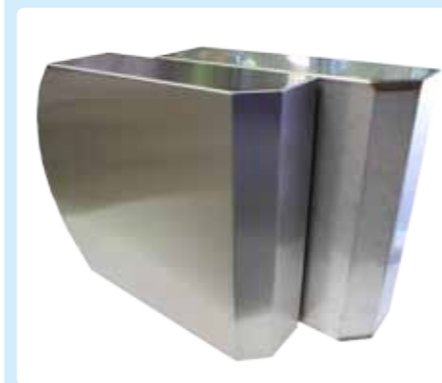
▶ Portal Belt Grinding Machine  
Type PBM

Grinding of large volume workpieces  
with 90° tiltable grinding unit

- Optionally with:
- Revolving table, manual or  
automatic
  - Automatic for the tool and table
  - Explosion proof
  - Fully automated

Anwendungsbeispiele

Application examples



## Kanten- und Fasenschleifmaschinen für die Schweißnahtvorbereitung

### Edge and Bevel Grinding Machines for seam preparation prior to welding

#### Leichte Fasarbeiten Light Duty Beveling



##### ▶ Fasen-Fix Type FF

- Für leichte Fasarbeiten
- bis 80 cm<sup>3</sup> / min
  - Fasenwinkel 0° bis +60°
  - Arbeitslängen 1500 und 3000 mm

Wahlweise mit:

- Förderwalzen für das Verschieben langer Werkstücke
- Staubabsauganlage
- Schallschutzhaube

##### ▶ Bevel Pro Type FF

- For light duty beveling
- Removal rate up to 80 cm<sup>3</sup>/min
  - Bevel angle from 0° to +60°
  - Working lengths 1500 and 3000 mm

Optionally with:

- Conveyor roller for long workpieces
- Dust extraction unit
- Noise reduction hood

#### Schwere Fasarbeiten Heavy Duty Beveling



##### ▶ Universal-Kanten-Faser Type UKF

- Für schwere Fasarbeiten
- bis 200 cm<sup>3</sup> / min
  - Fasenwinkel von -45° bis + 88°
  - Arbeitslängen 3000 bis 15000 mm

Wahlweise mit:

- Förderwalzen für das Verschieben langer Werkstücke
- Staubabsauganlage
- Schallschutzhaube
- Einschubautomatik

##### ▶ Universal Edge Beveller Type UKF

- For heavy duty beveling
- Removal rate up to 200 cm<sup>3</sup>/min
  - Bevel angle from -45° lower bevel to +88° upper bevel
  - Working lengths from 3000 to 15000 mm

Optionally with:

- Conveyor roller for long workpieces
- Dust extraction unit
- Noise reduction hood
- Automatic material placement

#### Mehrstufige Bearbeitung Multistage Grinding



##### ▶ Universal-Kanten-Faser Type UKF 4.0

- Für mehrstufige Bearbeitung
- Fasarbeiten bis 200 cm<sup>3</sup> / min
  - Fasenwinkel von -45° bis + 88°
  - Arbeitslängen 3000 bis 15000 mm

Wahlweise mit:

- 2 Hochleistungsschleifaggregate
- 1 Hochleistungsschleifaggregat und Aggregaten zum Kantenbrechen
- 1 Hochleistungsschleifaggregat und 2 Flächenschleifaggregate
- Staubabsauganlage

##### ▶ Universal Edge Beveller Type UKF 4.0

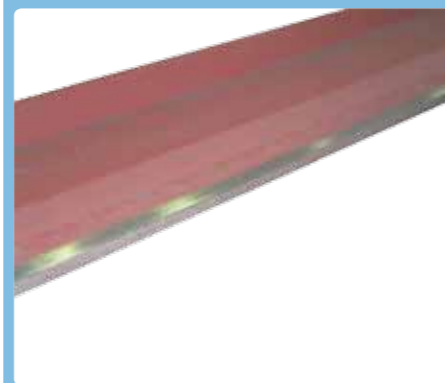
- For multistage grinding
- Removal rate up to 200 cm<sup>3</sup>/min
  - Bevel angle from -45° lower bevel to +88° upper bevel
  - Working lengths from 3000 to 15000 mm

Optionally with:

- 2 high-performance grinding units
- 1 high-performance grinding unit and deburring units
- 1 high-performance grinding unit and 2 surface grinding units
- Dust extraction unit

#### Anwendungsbeispiele

##### Application examples



## Großflächenschleifmaschinen

### Large Surface Grinding Machines

#### Oberflächenschliff

##### High-performance Grinding



##### ▶ Langband-Schleifmaschine Type LBS

- Für leichte Zerspanungen
- Antriebsleistung pro Band 15 kW

Wahlweise:

- Maschine stationär oder verfahrbar
- 1 oder 2 Bandschleifaggregate
- Arbeitsbreiten 3, 6, 9 und 12 m
- Arbeitslänge max. 24 m
- Staubabsauganlage
- Schallschutzhaube
- Explosionsschutz

##### ▶ Long Belt Grinding Machine Type LBS

- For light duty grinding
- Drive power per belt 15 kW

Optionally:

- Machine stationary or movable
- 1 or 2 belt grinding units
- Working widths 3, 6, 9 and 12 m
- Working length max. 24 m
- Dust extraction unit
- Noise reduction hood
- Explosion proof

#### Anwendungsbeispiele

##### Application examples



#### Schweißnaht- und Flächenschliff

##### Weld Seams and Surface Grinding



##### ▶ Langband-Schleifmaschine Type LBS-Kombi

- Für Schweißnähte und Flächenschliff

Wahlweise:

- Maschine stationär oder verfahrbar
- 1 Kombi-Schleifaggregat zum Abschleifen der Schweißnähte
- 1 Langband-Schleifaggregat für den Oberflächenschliff

##### ▶ Long Belt Grinding Machine Type LBS-Kombi

- For weld seams and surface grinding

Optionally:

- Machine stationary or movable
- 1 combi grinding unit for weld seam removal
- 1 long belt grinding unit for surface grinding



LKW-Blattfedern

Truck Shock Absorber



Großbauteile

Bulky Components



Blechwendevorrichtung

Plate turning device

## ► Das bietet Kuhlmeier

### ► What Kuhlmeier offers

Wir gestalten Ihre Produktionsprozesse mit unseren Maschinen leistungsfähiger und prozessorientierter.

In unserem 750 m<sup>2</sup> großen Vorführzentrum zeigen wir die gängigsten Maschinen in neuester Ausführung. Wir schleifen Ihre Werkstücke und vermitteln unsere Erfahrungen.

We optimize your production cycle with our machines to be more efficient and process orientated.

Our 750 m<sup>2</sup> demonstration center is equipped with our latest and most common machine types. We grind your provided test work pieces and inform you of our results.



Ein geschultes mehrsprachiges Team steht für weltweite Serviceeinsätze zur Verfügung. Wir garantieren eine schnelle und reibungslose Versorgung mit Ersatz- und Verschleißteilen.

A trained, multilingual team is available for worldwide service. We guarantee a fast and problem-free supply of spare and replacement parts.



kuhlmeier

## Mehr als **40 Jahre** Erfahrung in der Herstellung von **Band-Schleifmaschinen**

---

More than **40 years** of experience  
in producing **Belt Grinding Machines**

---



Ausgereifte Technik, zuverlässiger Service und ständige Weiterentwicklung sind das Fundament für unseren Erfolg und das kontinuierliche Wachstum.

Besuchen Sie uns, wir zeigen Ihnen gerne die rationelle Fertigung, die Entwicklungsabteilung und die Bauweise und Funktion der von uns hergestellten Maschinen.

The basis for our success and constant growth is engineering perfection, reliable service and continuous development.

Visit us, we like to show you our efficient production, the engineering departments as well as the design features of our machines and their robust construction.



Kuhlmeier Maschinenbau GmbH  
Zur Bauernwiese 23

D-32549 Bad Oeynhausen

Fon: +49 57 31 / 53 04 - 0

Fax: +49 57 31 / 53 04 - 32

Mail: [info@kuhlmeier.de](mailto:info@kuhlmeier.de)

Web: [www.kuhlmeier.de](http://www.kuhlmeier.de)

Technische Änderungen vorbehalten.  
Rights for technical modifications reserved.

M 10/2016