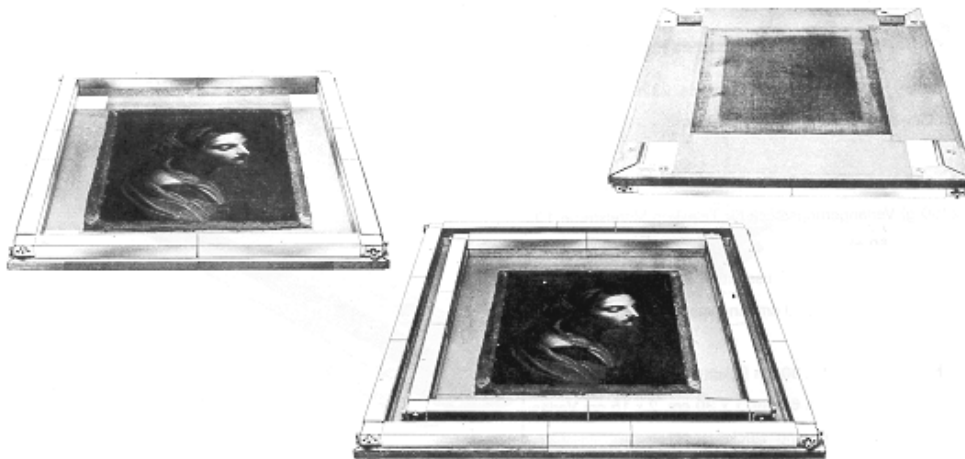
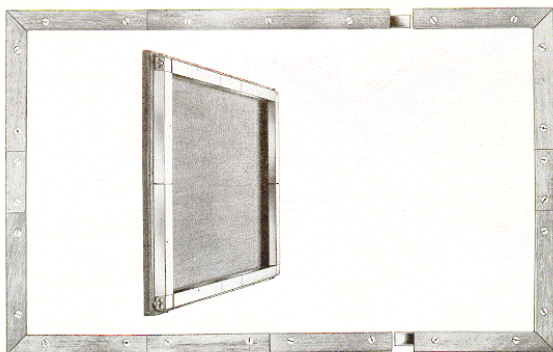


Lascaux Restaurierungsgeräte



Stretcher

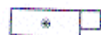
Verstellbarer Arbeitsrahmen in leichter Aluminium Konstruktion für Restaurierungs- und Doublierungsarbeiten. Besonders gut geeignet für Vakuumaschen, freistehende Infrarot-Doublierungen, Vakuum-Doublierungen auf dem Heiztisch, da keine vorstehenden Teile vorhanden sind. Der Stretcher verfügt über eine solide Metallkonstruktion (Profil 20 x 40 mm) mit Fichtenholz-auflage (Querschnitt 20 x 50 mm) zur einfachen Befestigung der Leinwand. Die vier Eck-Winkelstücke können zum Nachspannen der Leinwand in jede Richtung unabhängig voneinander ca. 5 cm verstellt werden können.



Lieferform

Eine Standardausstattung besteht aus:

- 4 verstellbaren Eckstücken
- 4 Verlängerungsstücken à 15 cm
- 4 Verlängerungsstücken à 30 cm
- 2 Verlängerungsstücken à 60 cm
- 2 Verlängerungsstücken à 90 cm
- 2 Verlängerungsstücken à 120 cm
- 1 Teleskop-Mittelstrebe
- 2 Steckschlüsseln



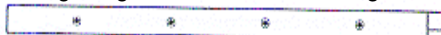
Verlängerungsstück 15 cm (ca. 340 g)



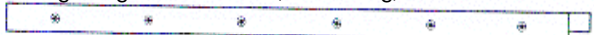
Verlängerungsstück 30 cm (ca. 510 g)



Verlängerungsstück 60 cm (ca. 990 g)



Verlängerungsstück 90 cm (ca. 1300 g)



Verlängerungsstück 120 cm (ca. 1560 g)

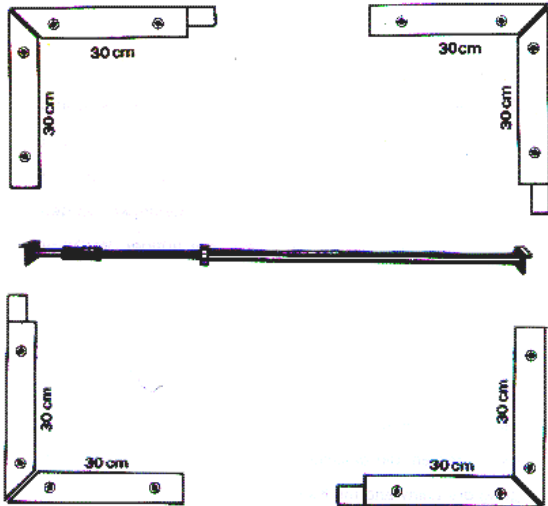


Teleskop-Mittelstrebe, bis 250 cm (ca. 2320 g) ausziehbar, mit Gegenschraube 5 cm nachstellbar.

Zusätzlich lieferbar: Verlängerungsstück 210 cm (ca. 2750 g) Verlängerungsstück für Teleskop-Mittelstrebe 100 cm (ca. 660 g).

Mit einer Standardgrundausrüstung kann zum Beispiel ein Rahmen von 180 x 300 cm Innenmass zusammen-gesteckt werden.

Schmalseite: 2 x 30 cm Eckstücke



1 x 60 cm, 1 x 30 cm, 2 x 15 cm Verlängerungsstücke

Längsseite: 2 x 30 cm Eckstücke

1 x 120 cm, 1 x 90 cm, 1 x 30 cm Verlängerungsstücke

Selbstverständlich können auch Rahmen mit beliebig anderen Massen erstellt werden.

Übermasse an Verlängerungsstücken in Spezialanfertigung lieferbar.

Ersatz-Hölzer ab Lager lieferbar.

Eckstücke von 30 cm Schenkellänge (Innenmass, ca. 1765 g), mit Steckschlüssel, in beiden Schenkelrichtungen ca. 5 cm verstellbar.

Die Montage des Rahmens erfolgt am besten horizontal liegend; man beginnt auf den beiden Schmalseiten, indem je zwei Eckstücke mit den nötigen Verlängerungsstücken auf die gewünschte Breite zusammengesteckt werden. Dann steckt man die für die Längsseite nötigen Verlängerungsstücke beidseitig an die eine Eckstück-Schmalseite. Das abschliessende Aufstecken der anderen Eckstück-Schmalseite hat möglichst parallel (synchron) zu erfolgen, um ein Verkanten und Verspannen des Rahmens zu verhindern. Es empfiehlt sich deshalb auch vor allem bei grösseren Formaten, die einzelnen Rahmenstücke bis zur Befestigung der Leinwand mit Klebeband zu fixieren.

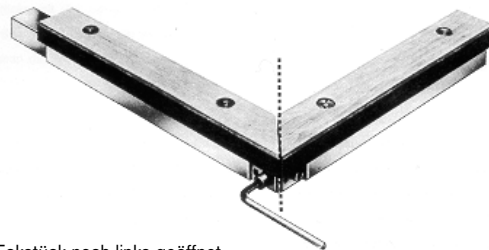
Normalerweise werden die Eckstücke gleichmässig auf das kleinste Mass (geschlossen) eingestellt, damit der Rahmen später durch Verlängern gespannt werden kann. Ist aber eine starke Schrumpfung der Leinwand zu erwarten, erfolgt die Einstellung der Eckstücke schon von Anfang an auf ein mittleres Mass, damit später die eintretende Spannung ausgeglichen werden kann.

Die Gewebe (oder auch Papiere) können auf die Holzleiste aufgeklebt (z.B. mit Heiss-Siegekleber 375) oder mit Stapler-Heftklammern auf der Stirn- oder/und Frontseite befestigt werden.

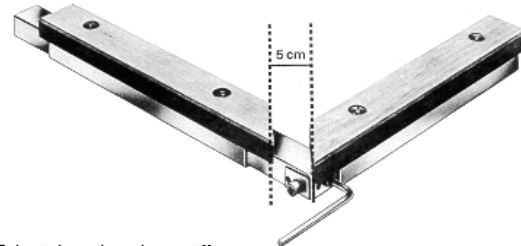
Für Arbeiten mit zwei Rahmen kann mit 15 cm Zwischenstücken der Abstand zum äusseren Rahmen auf 7,5 cm reduziert werden; werden die Eckstücke zudem ganz geöffnet, kann dieser Abstand sogar auf Null verringert werden.

Grosse Spannungen (besonders bei Gross-Formaten) können durch Einsetzen der Teleskop-Mittelstrebe stabilisiert werden; die Teleskop-Traverse wird mit entsprechenden Gegenschrauben genau fixiert.

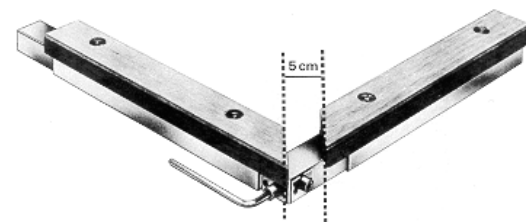
Eckstück beidseitig geschlossen (Schenkel-Innenmass 30 cm)



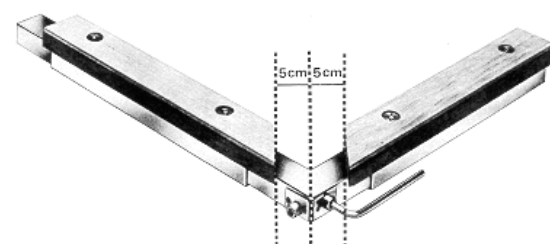
Eckstück nach links geöffnet



Eckstück nach rechts geöffnet



Eckstück beidseitig geöffnet (Schenkel-Innenmass ca. 35 cm)



Wichtiger Hinweis:

Diese Angaben entsprechen unserem gegenwärtigen Wissensstand und sind Ergebnis langjähriger Forschung und Erfahrung. Sie dienen der Information und der Beratung, entbinden jedoch den Anwender nicht davon, die Produkte selbst auf ihre Eignung für den vorgesehenen Anwendungszweck zu prüfen. Mit dem Erscheinen einer Neuauflage verliert dieses Merkblatt seine Gültigkeit. Die aktuellen Informationen finden Sie auf unserer Website.