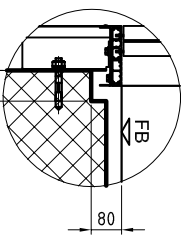
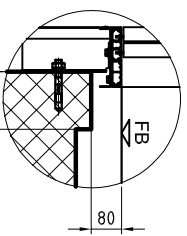


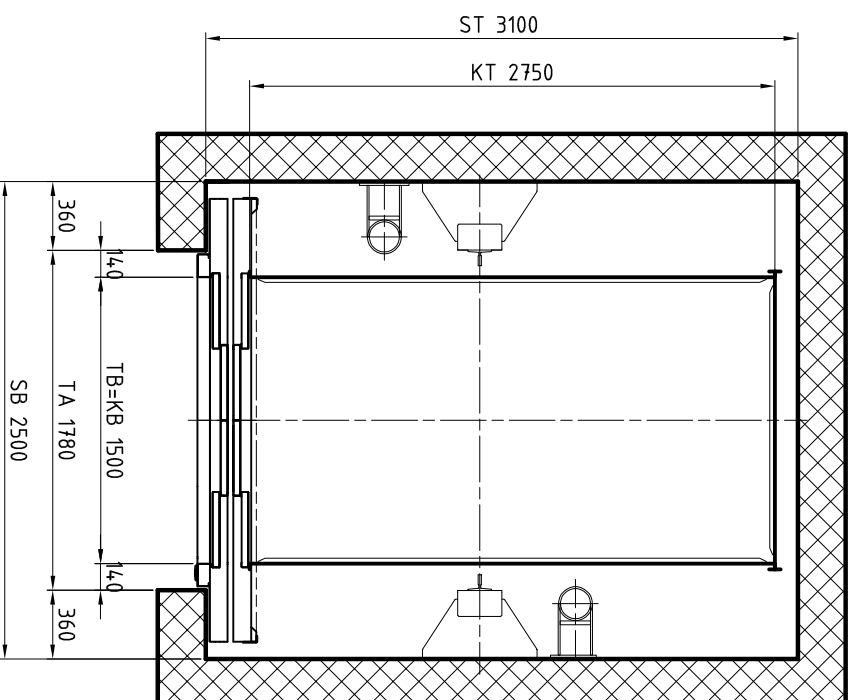
\* reduzierte HSK und HSG mit Schutzraumsicherung  
 Genauere Angaben zu HSK und HSG sind  
 jeweils projektspezifisch zu bestimmen



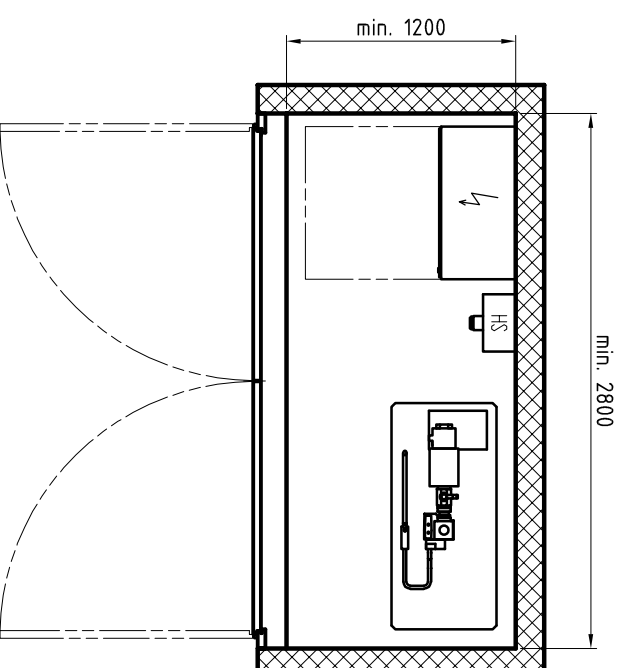
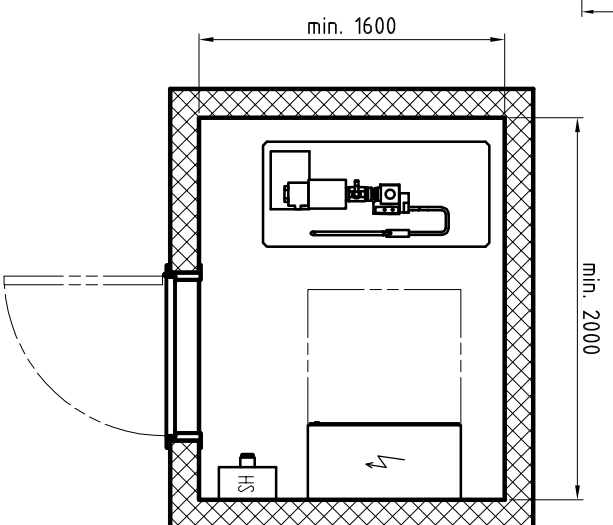
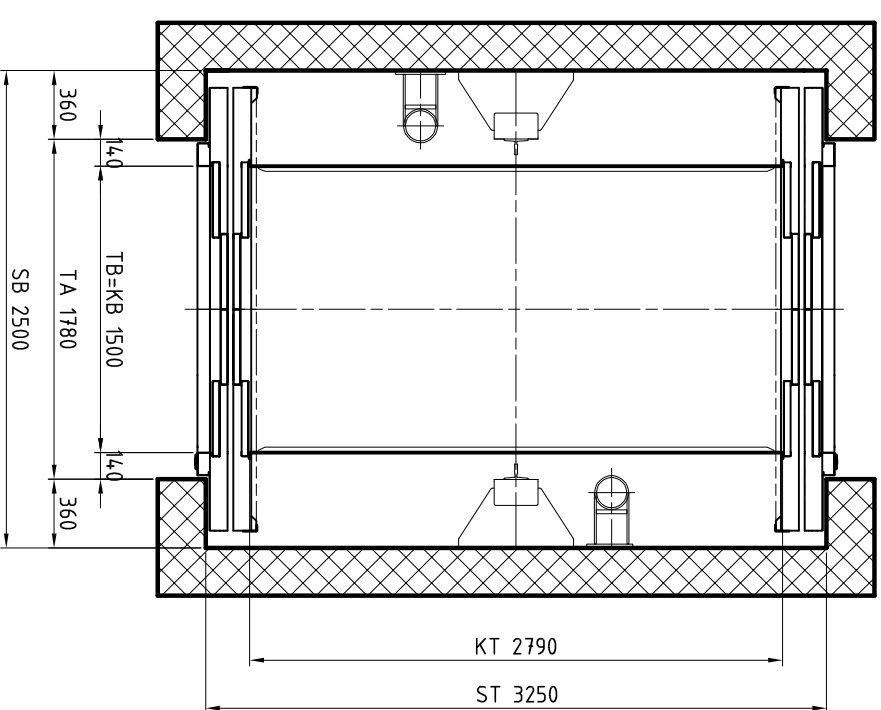
**DETAIL X**  
 Überzug kleiner als 80mm



**DETAIL Y**  
 Überzug grösser als 80mm



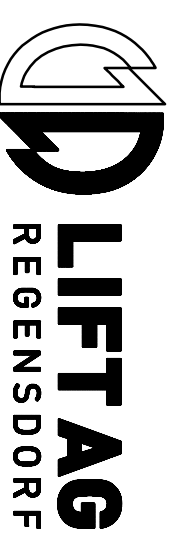
Weitere Abmessungen und Optionen auf Anfrage möglich



Maschinenraum Varianten, weitere Abmessungen oder MRL auf Anfrage

Technische Angaben		Version 01.2023	
Nennlast	2000 kg	Personenzahl	26
Nenngeschwindigkeit	0,25 / 0,40 / 0,60 m/s	Zugänge	gleichseitig / gegenüberliegend
max. Förderhöhe	25 m	Türen	4-teilig, zentral öffnend
max. Haltestellen	9	Maschinenraum	mit
max. Fahrtenzahl	45 / h		
max. Stromstärke	ca. 35 A (geschwindigkeitsabhängig)		

Aufzugsart **Elektrohydraulischer Warenaufzug - WORK C1000**



Querstrasse 37  
 CH - 8105 Regensdorf  
 Tel +41 (0) 44 871 91 91  
 info@liftag.ch  
 www.liftag.ch