



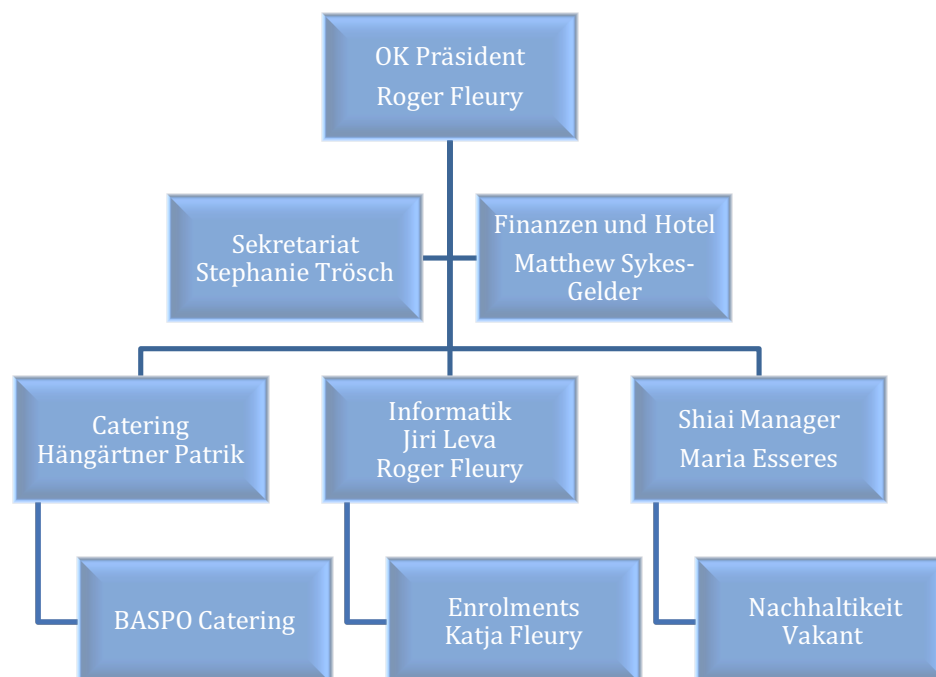
## Nachhaltigkeitskonzept 15. Jodo Europameisterschaft 2016

### 1. Ausgangslage

- *Name:* 15. Jodo Europameisterschaft
- *Art:* Japanischer Stock- und Schwertkampf
- *Teilnehmerzahl:* zwischen 150 - 200 mit ca. 50 - 100 Zuschauer
- *Umfeld:* Swiss Kendo + Iaido und die Europäische Kendo Föderation sind die Austragende
- *Standort:* BASPO Sport-Toto-Halle 2532 Magglingen BE
- *Durchführung:* 24. / 25. September 2016
- *Ressourcen:* OK-Mitglieder, primär Swiss Kendo + Iaido, Vereinsmitglieder und auch weiteren Helfern
- *Verantwortlicher:* Roger Fleury  
OK Präsident 15. Jodo Europameisterschaft

### 2. Organisation

#### Organigramm per 28. Oktober 2015



### 3. Ziel und Massnahmen

## Abfall und Littering

### 4. Verpflegungskonzept

- Sämtliche Esswaren werden mit Porzellan Teller und Besteck von BASPO geliefert
- Getränke werden ausschliesslich in Mehrwegflaschen abgegeben
- Kleinere Mineralwasserflaschen sind aus PET und richtig entsorgt (Recycling)

### 5. Abfallkonzept

- Es werden genügend Abfalleimer aufgestellt, sowie PET-Behälter
- Die Trennung des Abfalls wird grob von Helfer organisiert, der Rest wird durch die Entsorgungsunternehmen übernommen

## Verkehr und Transport

### 6. Anreise Teilnehmer und Besucher

- Die Sport-Toto-Halle ist ca. 500 m von ein ÖV entfernt und zu fuss erreichbar
- Empfehlung wie Fahrpläne werden auf der Webseite als Link aufgeschaltet
- Es stehen genügend Parkplätze zur Verfügung, welche alle Gebühren Pflichtig sind

## Energie und Infrastruktur

### 7. Bezug von Strom von der BKW

- Wir beziehen den Strom von den Bernischen Kraftwerken. Somit ist kein zusätzlicher Strom notwendig, die Helle und Umgebung sind genügend beleuchtet

## 8. Bestehende Infrastruktur

- Die BASPO Sport-Toto-Halle dient als Austragungsort
- Sämtliche Garderoben werden beschriftet. Damen- und Herren-Garderoben sind genügend vorhanden
- Da der Anlass im Spätherbst stattfindet, werden Aufenthaltsraum und Garderoben geheizt. Bei voraussichtlichen guten bis sehr guten Temperaturen kann jedoch darauf verzichtet werden

## Natur und Landschaft

## 9. Schutz der Natur und Landschaft

- Austragungsort ist nur die Sport-Toto-Halle
- Ausserhalb der Anlage sind genügend Abfalleimer vorhanden

## Lebensmittel

## 10. Lokale Anbieter werden bevorzugt

- Da wir von der Kantine BASPO alle Verpflegung erhalten werden die Snacks von lokalen Anbieter eingekauft

## 11. Vegetarische Speisen

- Die Bestellung von spezieller Verpflegung werden voranging von den Teilnehmenden auf der Webseite speziell bestellt

## Jugendschutz

## 12. Kein Alkohol an Minderjährige

- Während des Anlasses wird grundsätzlich kein Alkohol ausgeschenkt
- Nach dem Turiner wird eine BAR betrieben und nur Erwachsene erhalten alkoholische Getränke
- Das Barpersonal wird vor Arbeitsantritt gebrieft

## Lärm

### 13. Massnahmen

- Da sich in unmittelbare Nähe keine Wohnhäuser befinden, sondern nur Sporthallen, ist die Orientierung aller Einwohner nicht notwendig
- Die Bewilligung ist von der BASPO vorhanden

## Ethik und Soziales

### 14. Drucksachen

- Bei Drucksachen sind wir zurückhaltend, gedruckt wird nur wenn nötig und im Masse

### 15. Erfolgskontrolle

- Die beschriebenen Massnahmen wurden durch das OK ejc2016 definiert
- Die erarbeiteten Umsetzungspunkte werden minutiös eingehalten und vor und während den Anlasses umgesetzt

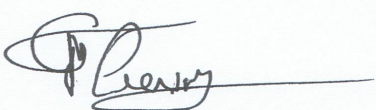
## Antidoping

### 16. Doping im Jodo

- Wir halten uns an den Schweizerischen und Internationalen Doping Vorschriften

Bern, im Dezember 2015

OK Präsident ejc2016 Magglingen Schweiz



Roger Fleury