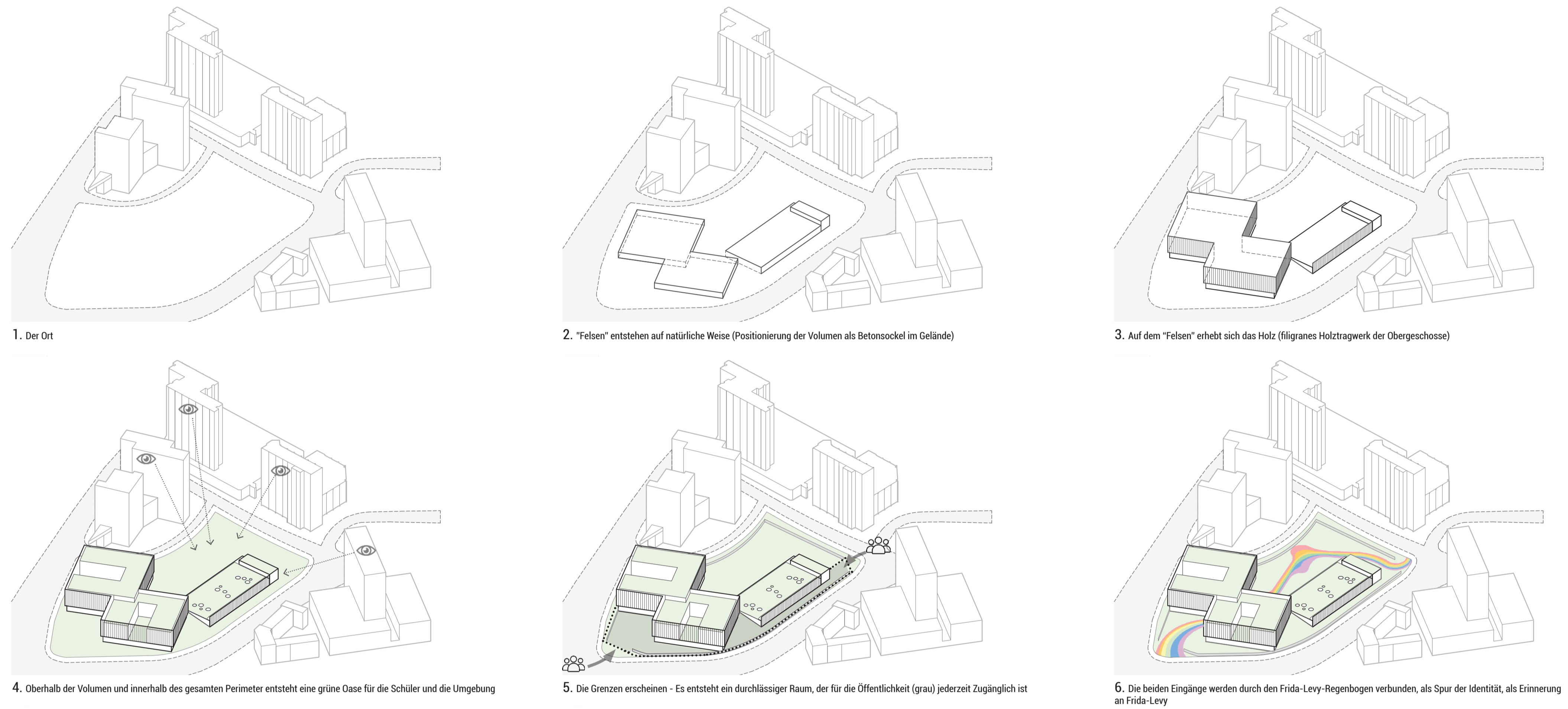
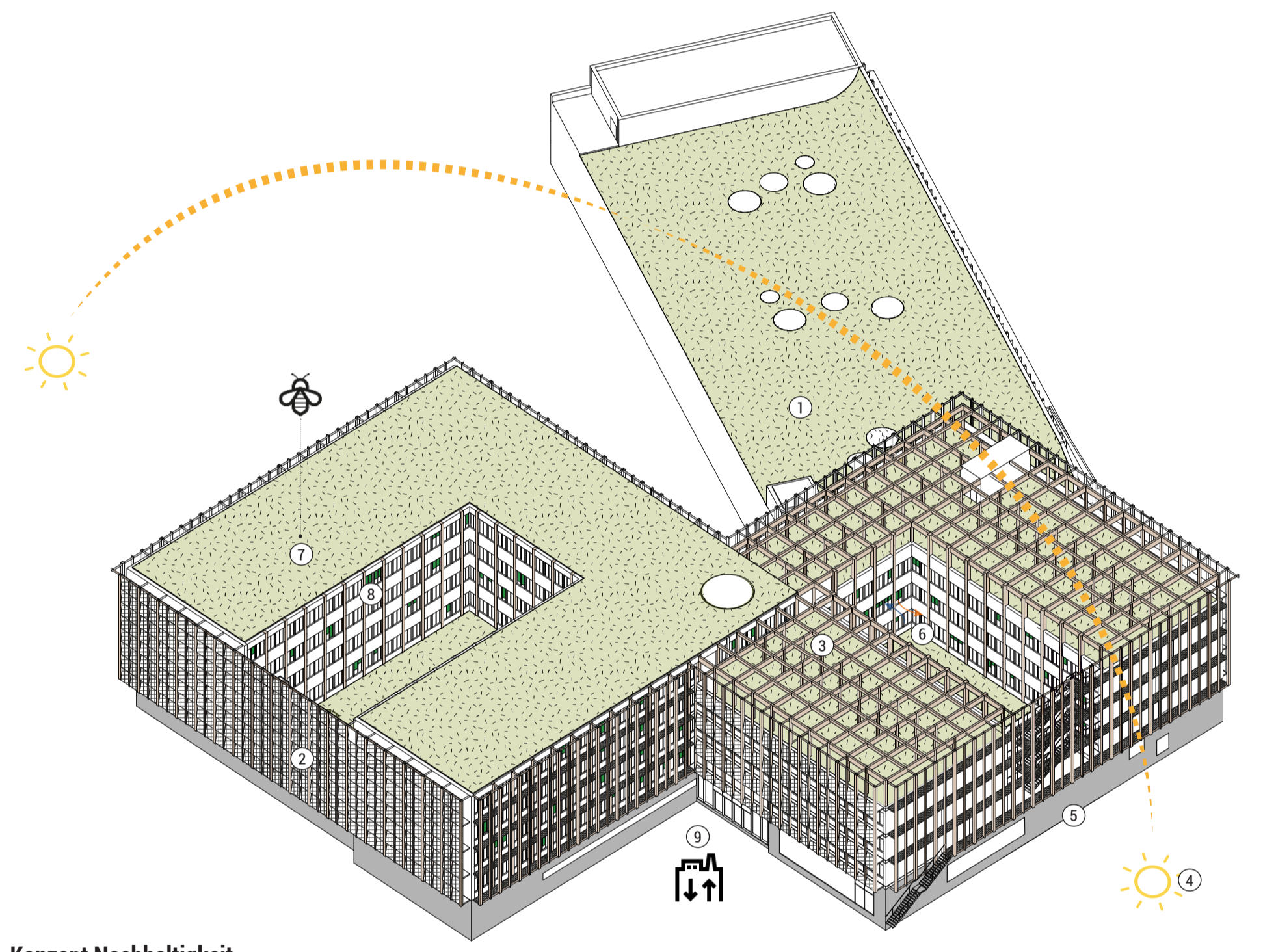




Schwarzplan M 1:2500



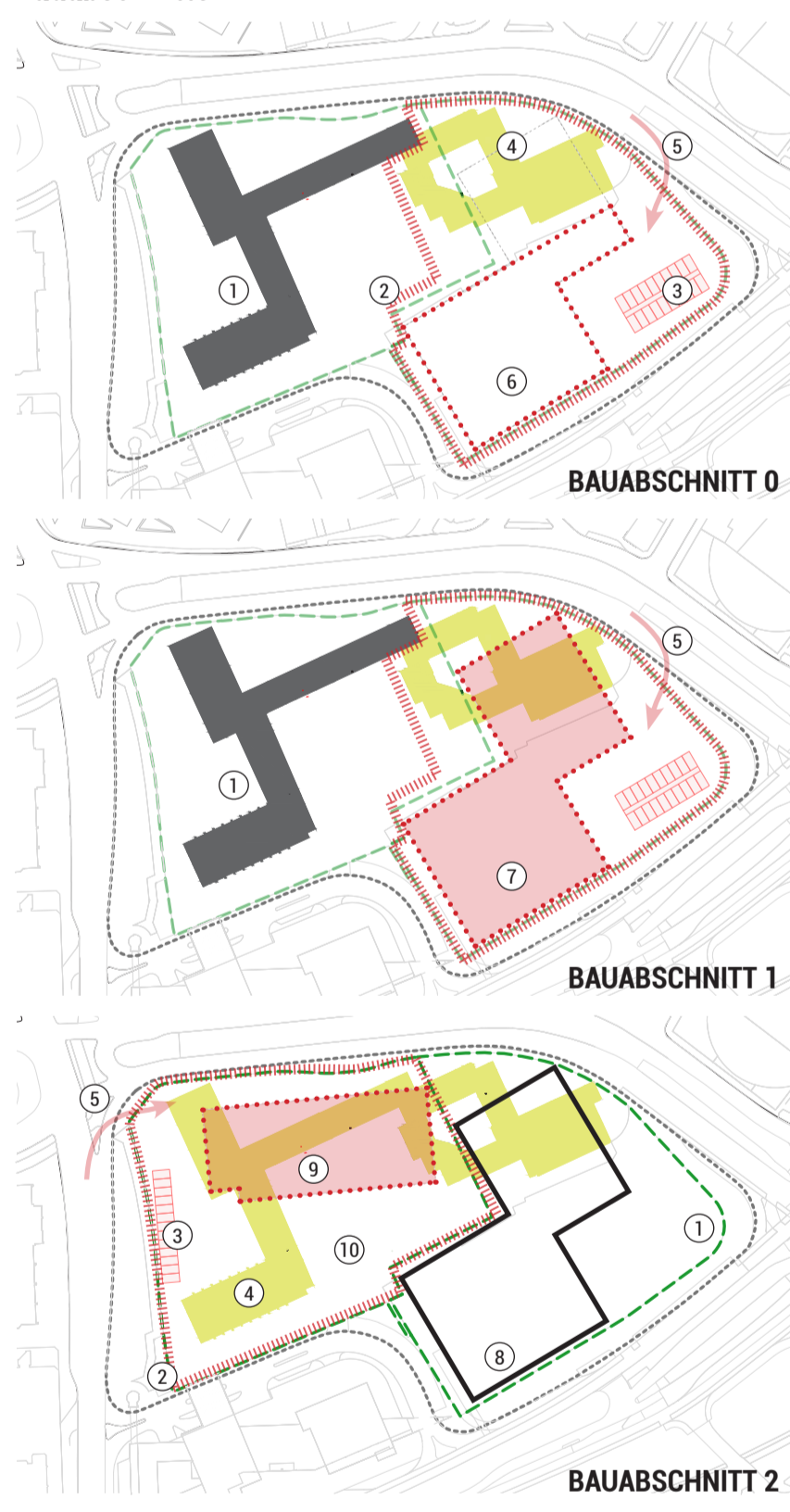
Gestaltungsprinzip



Konzept Nachhaltigkeit

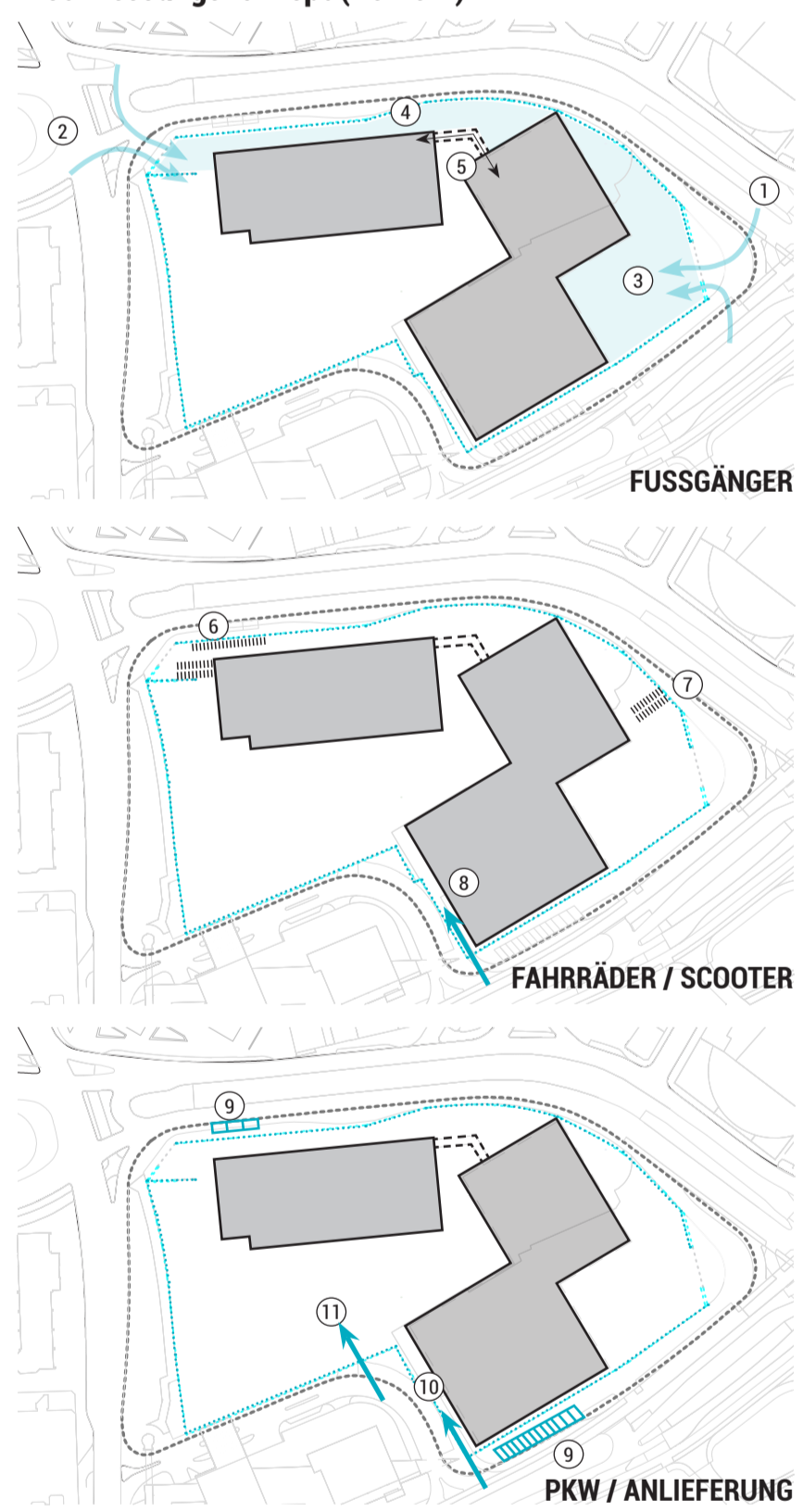
- 1 Extensive Begrünung, die die Biodiversität auf dem Gelände fördert und das Habitat der bestehenden Flora und Fauna qualitativ erweitert
- 2 Positionierung von Sonnenschutzvorrichtungen an den beiden sonnenexponierten Fassaden gegen Süden sowie der Westfassade vom nördlichen Volumen, zur ausbalancierten Energieerzeugung des Schulkomplexes
- 3 Verwendung schadstoffarmer Baue- und Konstruktionsmaterialien, wie z.B. formaldehydfreie Holzwerkstoffe oder Farben, Klebstoffe und Fugmassen auf Wasserbasis oder ohne Lösungsmittel
- 4 Optimale Ausrichtung des Gebäudes für den natürlichen Lichteinfall in die Klassenräume
- 5 Verwendung von recycelten Baumaterialien (RC-Betten)
- 6 Natürliche Belüftung / Lüftströme im Inneren
- 7 Bioreaktive zur Erhöhung von Biodiversität
- 8 Fassade mit aussehlendem Sonnenschutz
- 9 Geothermische Wasser-Wasser-Wärmepumpe mit Aquifer-Bohrung

Bauabschnitte

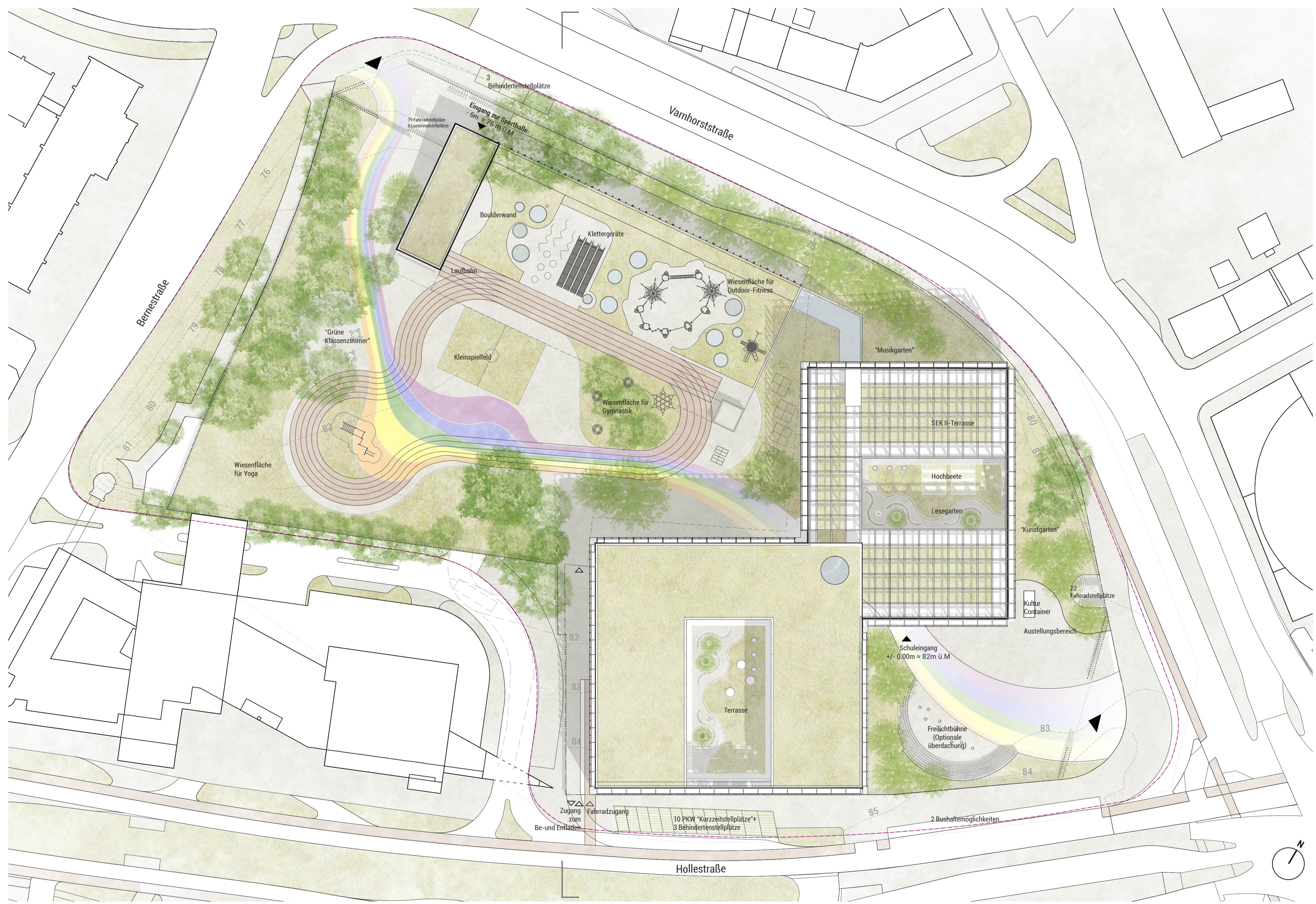


- 1 Hauptzugang der Schule
- 2 Baustelleneinrichtung
- 3 Baustelleneinrichtung
- 4 Rückläufige Bestandsgebäude
- 5 Baustelleneinfahrt
- 6 Beginn der Auszubereiten
- 7 Konstruktionsarbeiten Schule
- 8 Schulgebäude fertiggestellt und in Betrieb genommen
- 9 Konstruktionsarbeiten Sporthalle
- 10 Umgebungs- und Erdarbeiten

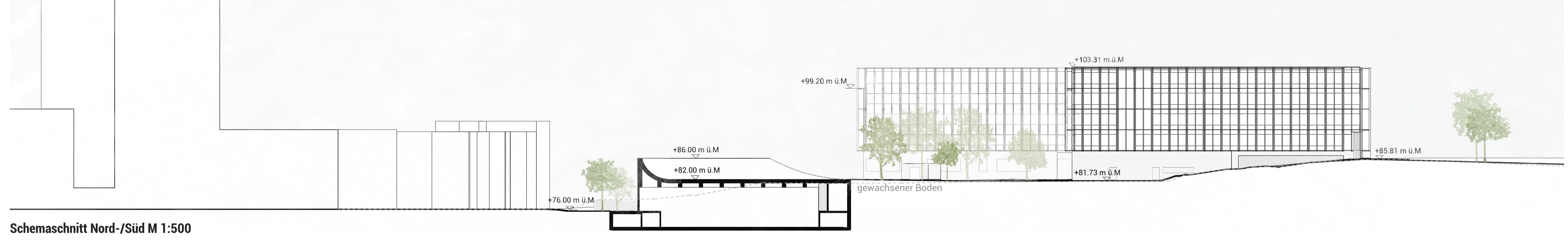
Erschließungskonzept (Verkehr)



- 1 Zugang Schule
- 2 Zugang Sporthalle
- 3 Publikumbereich Schule
- 4 Publikumbereich Sporthalle
- 5 Verbindung Schule-Sporthalle
- 6 Fahrradabstellplatz Zugang Sporthalle
- 7 Fahrradabstellplatz Zugang Schule
- 8 Bedeckter Fahrradabstellplatz
- 9 PKW-Steigplatz inkl. Behinderten Parkplätze
- 10 Anlieferung / Logistik
- 11 Feuerwehrezugang



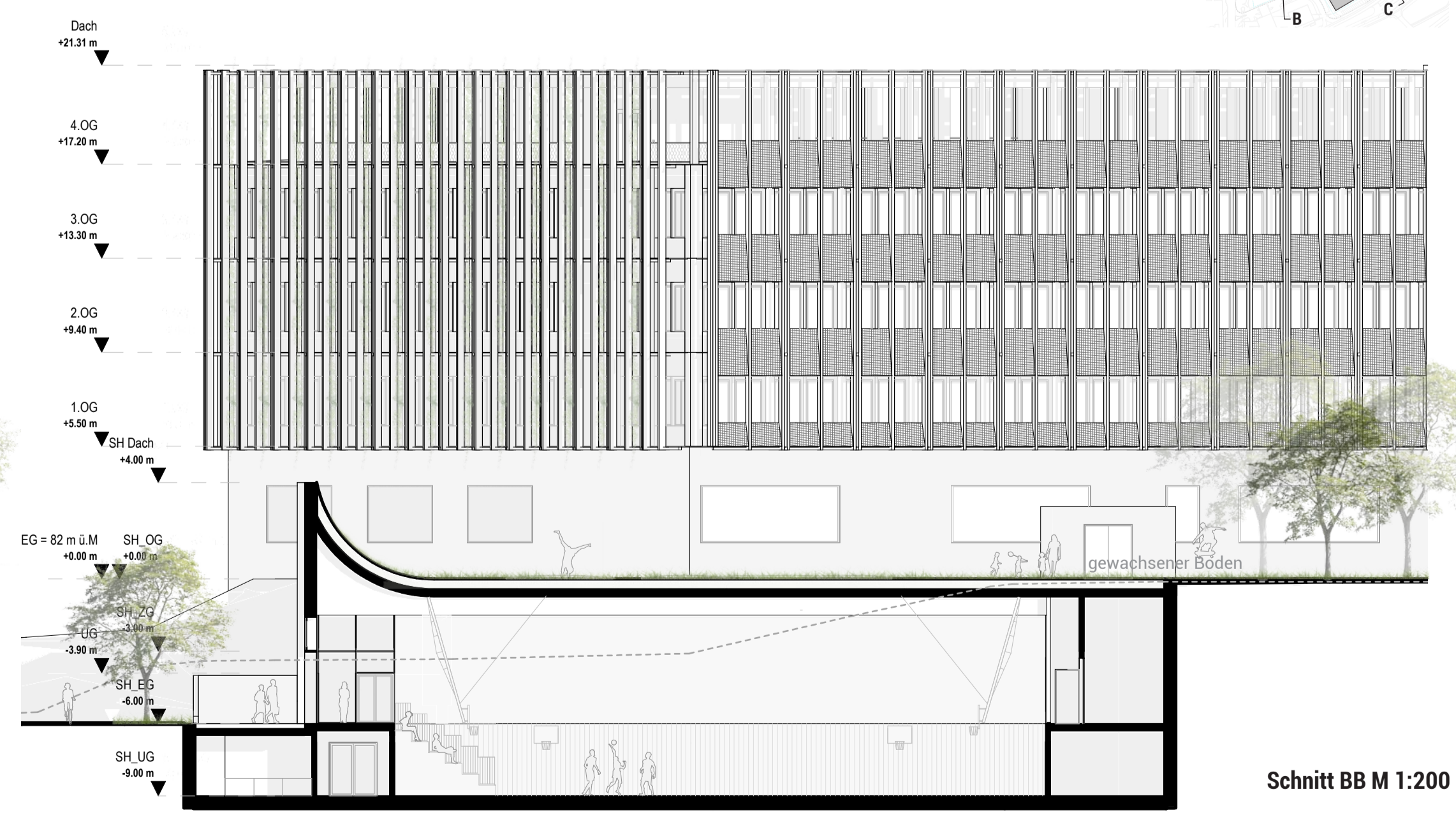
Städtebauliches Bebauungskonzept - Gesamtsituationsplan - Freiraumkonzept M 1:500



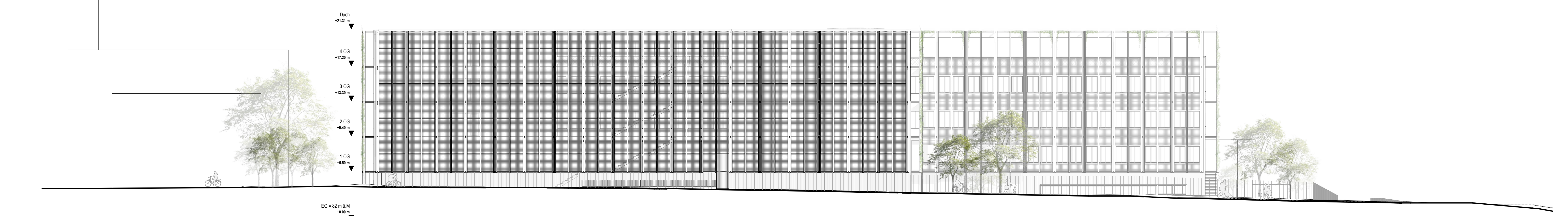
Schemaschnitt Nord-Süd M 1:500



Schnitt AA M 1:200



Schnitt BB M 1:200



Ansicht Süd M 1:200



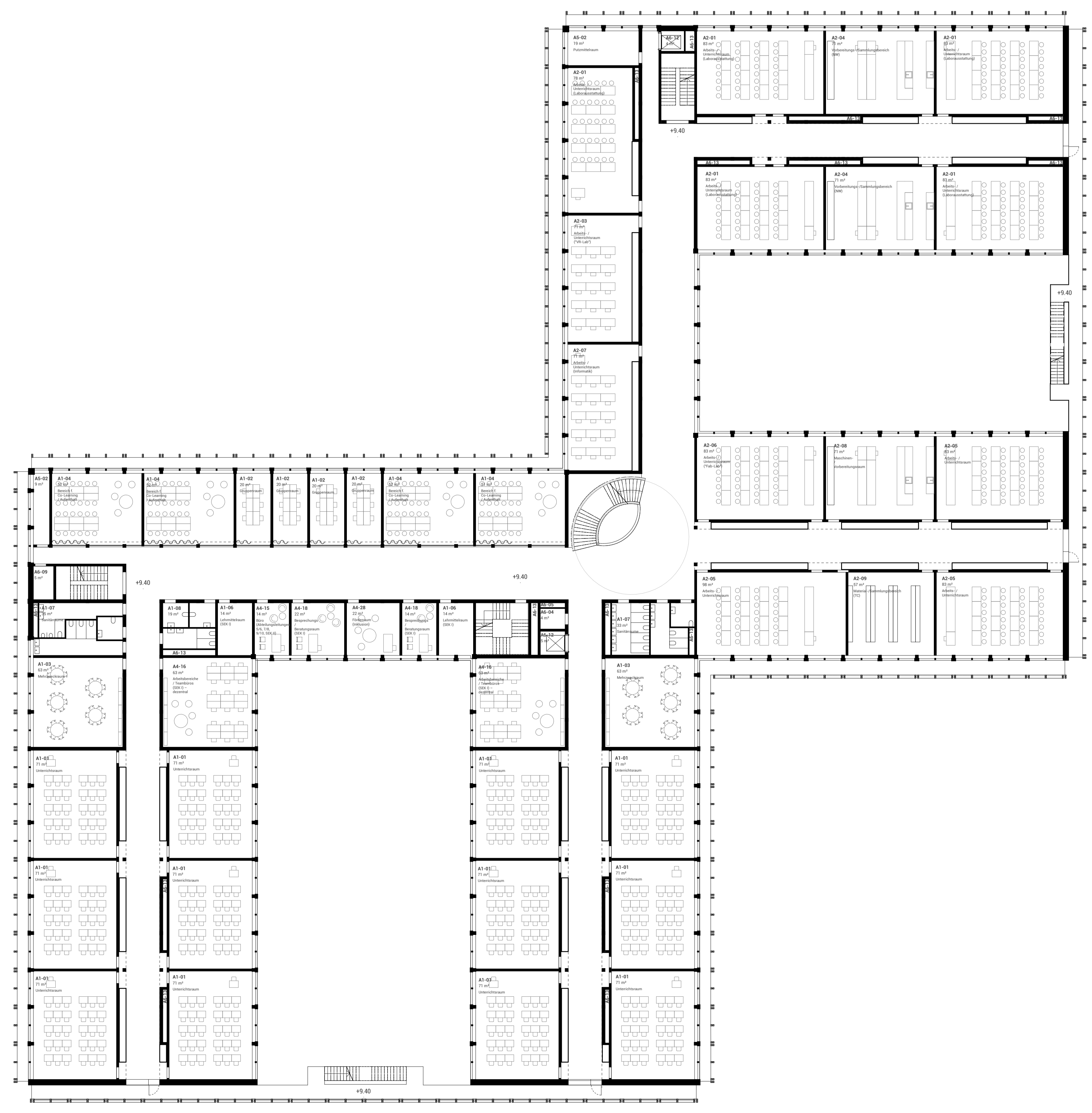
Erdgeschoss Schule
1.06 Sporthalle M 1:200



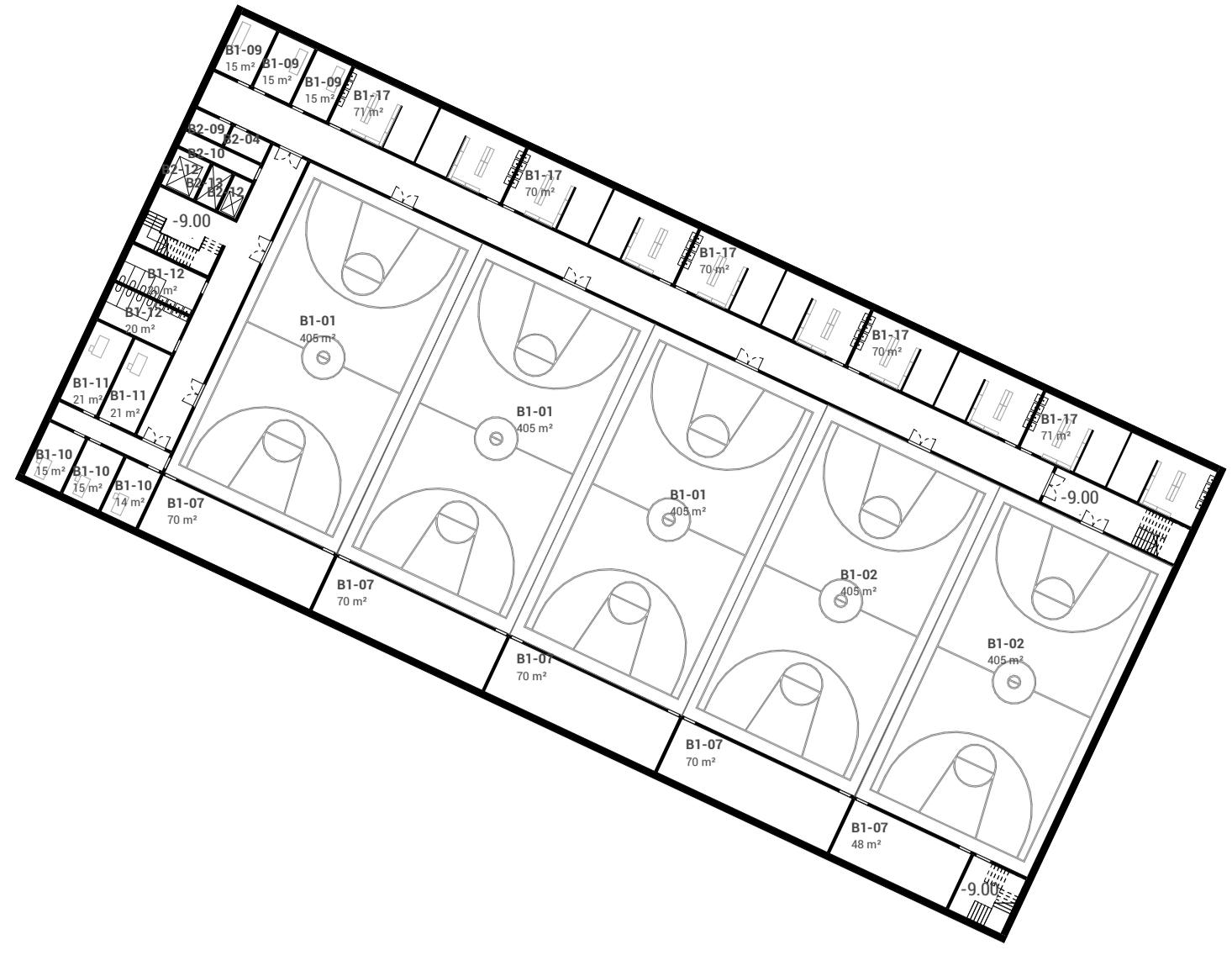
Erdgeschoss Schule M 1:200



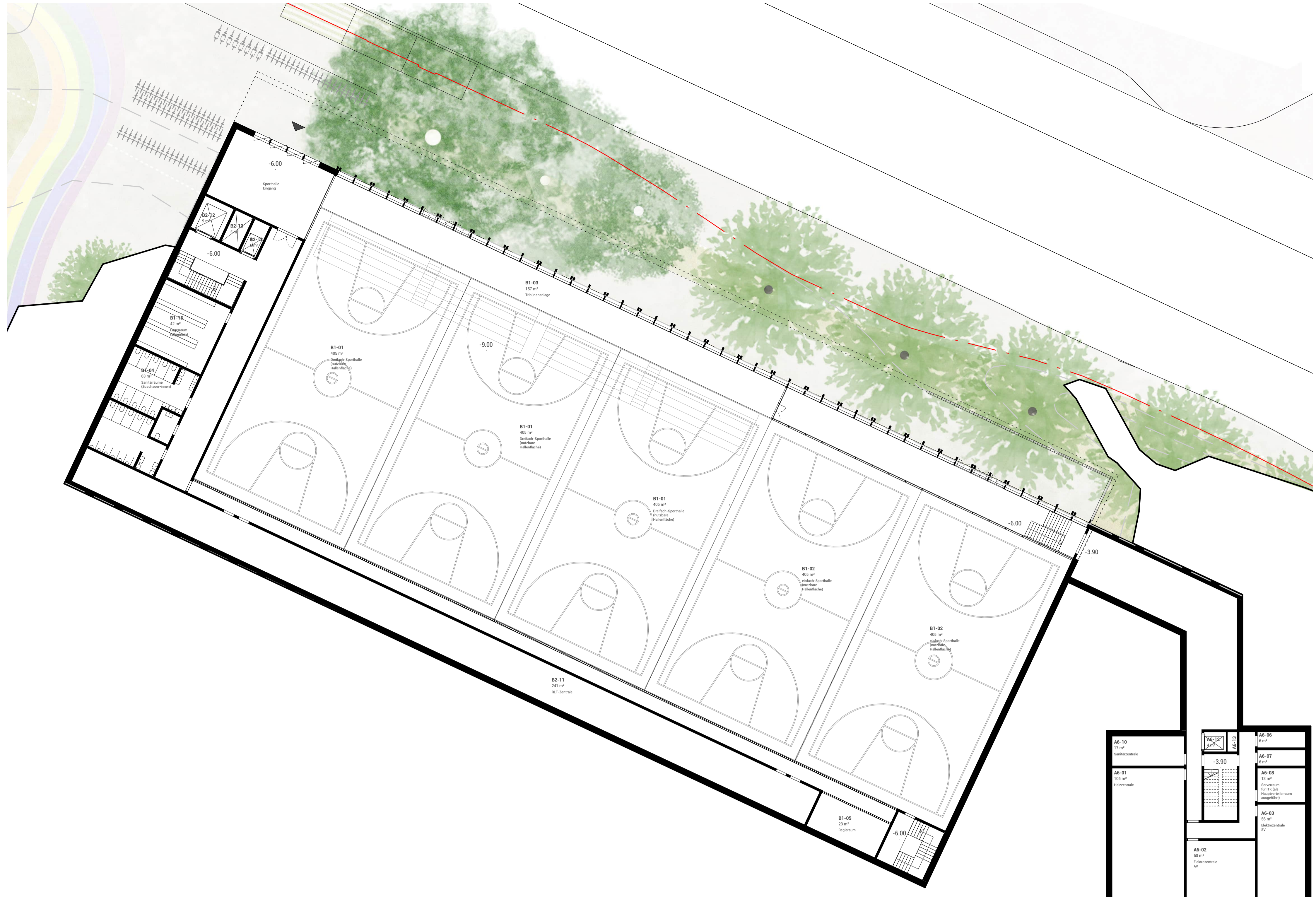
1. Obergeschoss Schule M 1:200



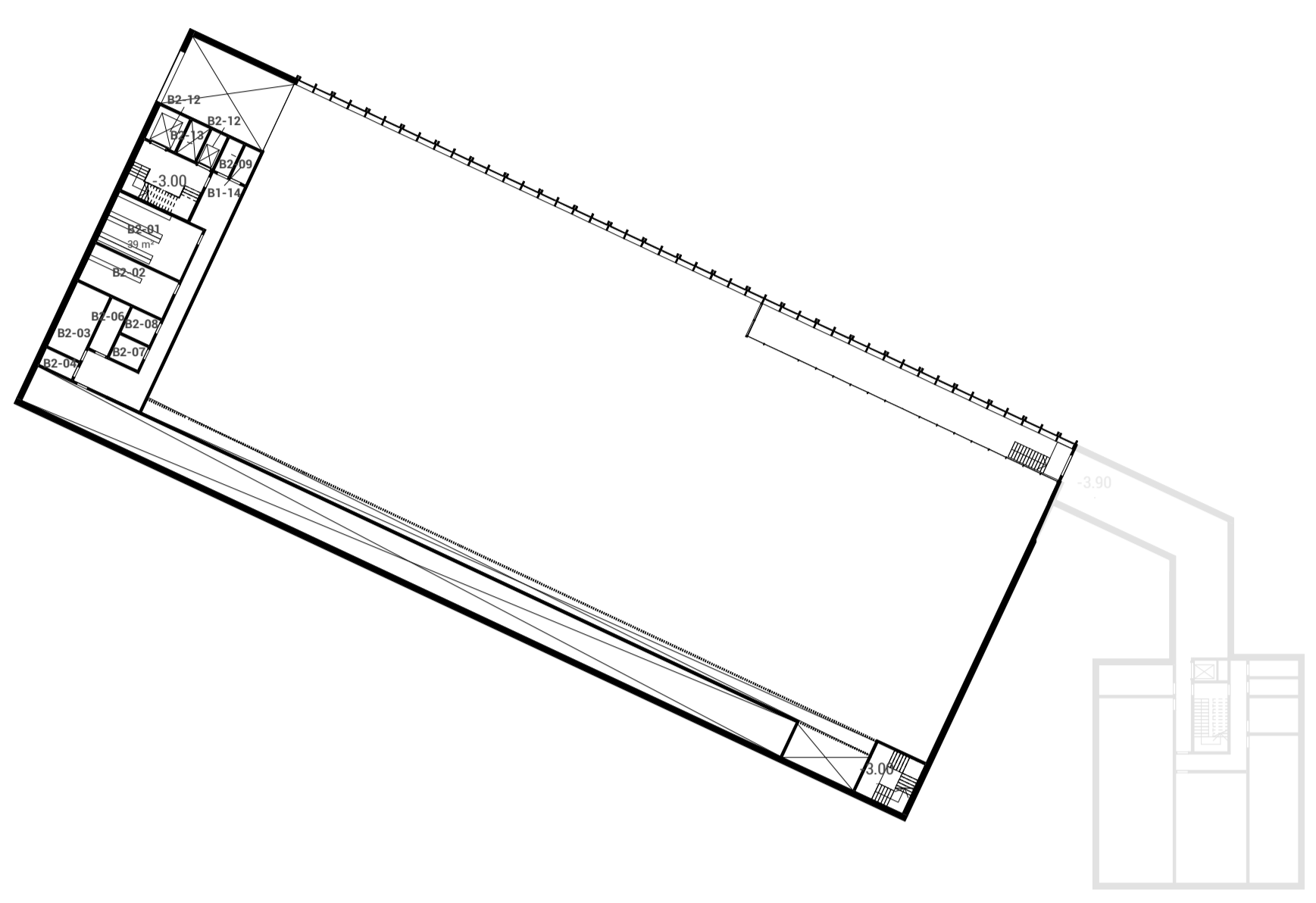
2. Obergeschoss Schule M 1:200



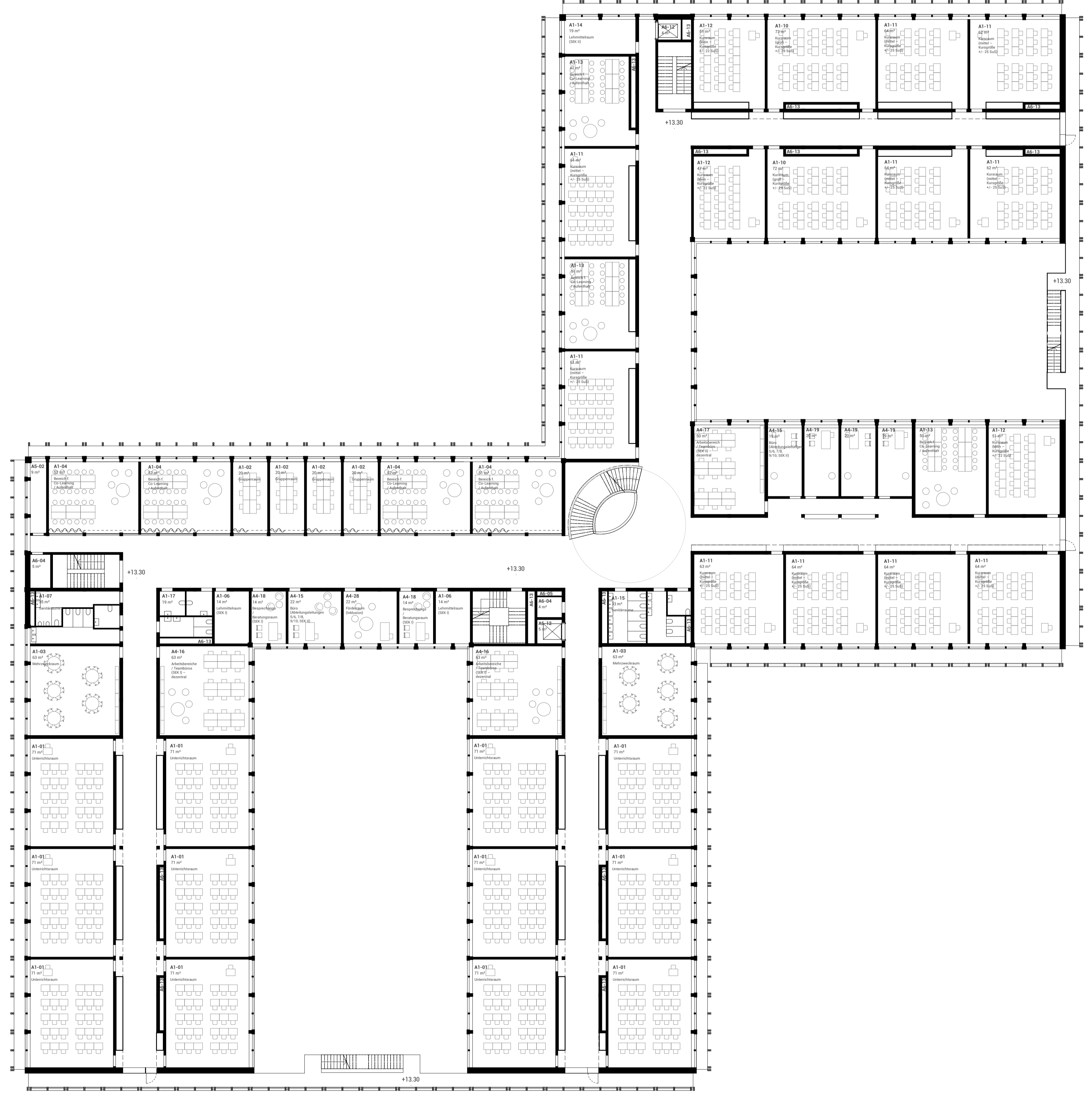
Untergeschoss Sporthalle M 1:500



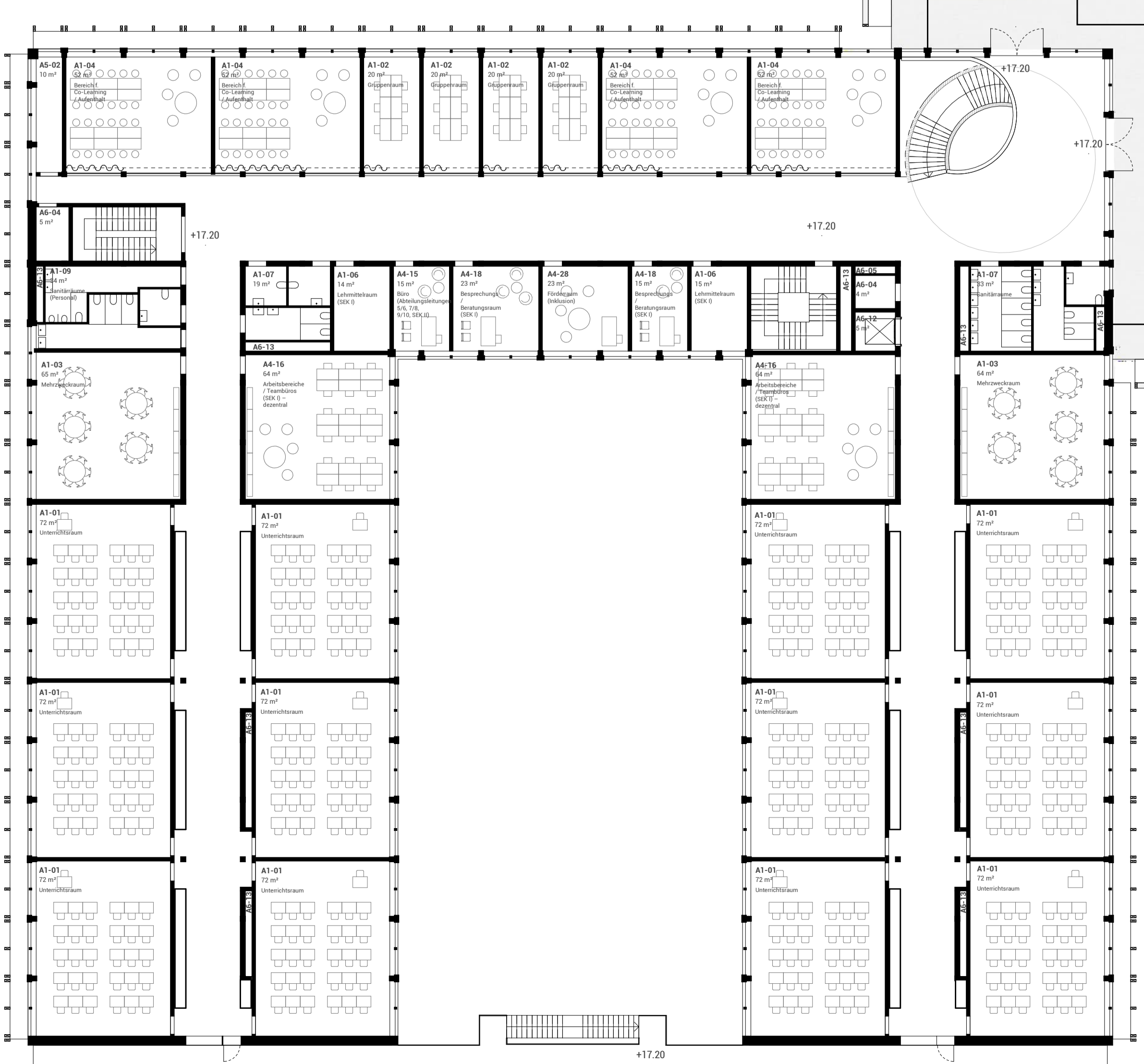
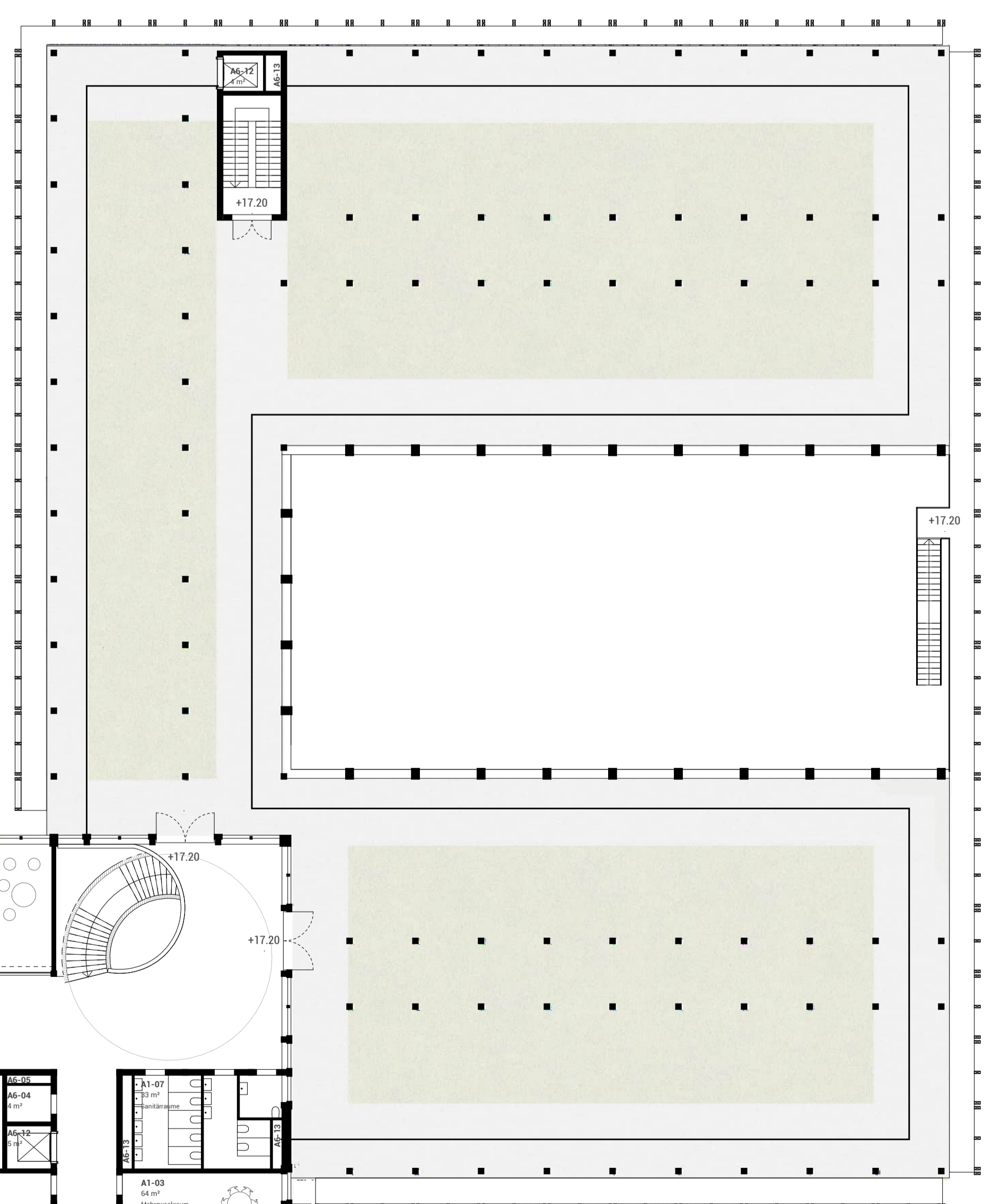
Untergeschoss Schule
Erdgeschoss Sporthalle M 1:200



Zwischengeschoss Sporthalle M 1:500



3. Obergeschoss Schule M 1:200



4. Obergeschoss Schule M 1:200

