

Sonderverschraubungen & Speziallösungen

Durchgangsverschraubung ohne Reduktion

Eckverschraubungen ohne Reduktion

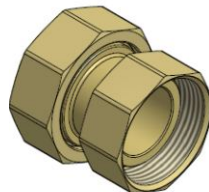
Wärmetauschereinbindung

Sonderverschraubungen, Problemlöser...

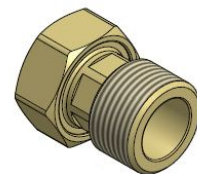
Rückschlagventil mit 2x Außengewinde
AG flachdichtend



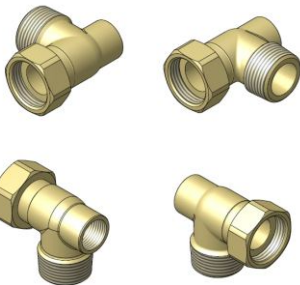
Durchgangsverschraubung
2x Überwurfmutter
reduzierend



Messingverschraubung
ohne Reduktion!
Überwurfmutter & Außengewinde
in gleicher Dimension



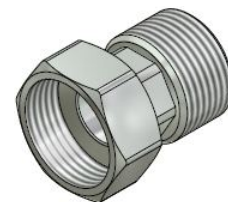
Eckverschraubung "Überwurfmutter
auf Außengewinde" mit 1/2" IG im Knie



Durchgangsverschraubung
2x Überwurfmutter
in gleicher Dimension



EDELSTAHLVERSCHRAUBUNG
ohne Reduktion



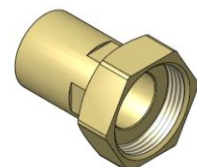
Durchgangsverschraubung
Überwurfmutter auf
Innengewinde



Eckverschraubung mit 2 mal Überwurfmutter
und 1/2" IG am Knie



Anpressenden/Anlötenden
Überwurfmutter mit Rohrstützen



Sonderbauteile...



ÜA – Registriert
R-15.2.3-21-17053

Sie suchen einen speziellen Übergang, einen speziellen Fitting?


Vorliegende Liste gibt nur einen Teil unseres Sortiments wieder!

Auch für Kleinserien haben oder finden wir eine Lösung!

Durchgangverschraubungen mit und ohne Reduktion, Rückschlagventile mit 2x AUSSEN-Gewinde

Gerade Messingverschraubungen OHNE REDUKTION



35VS1616	Verschraubungsset 1/2"AG-1/2"ÜM	
35VS3434	Verschraubungsset 3/4"AG-3/4"ÜM	
35VS0101	Verschraubungsset 1"AG-1"ÜM	
35VS5454	Verschraubungsset 1 1/4"AG-1 1/4"ÜM	
35VS6464	Verschraubungsset 1 1/2"AG-1 1/2"ÜM	
35VS2Z2Z	Verschraubungsset 2"AG-2"ÜM	113,91 / Set
 IA - Registriert R-15.2.3-21-17053	35VS6565	Verschraubungsset 2 1/2"ÜM auf 2 1/2"AG

Lieferumfang: 2x Verschraubung in der entsprechenden Dimension mit 2x asbestfreien Quetschdichtungen
Material: Messingqualität CW617N = für Trinkwasser geeignet

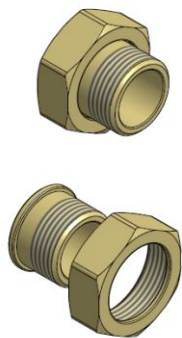
EDELSTAHLVERSCHRAUBUNG ohne Reduktion



SSVSDN20	Edelstahlverschraubung 3/4"ÜM auf 3/4"AG	
SSVSDN25	Edelstahlverschraubung 1"ÜM auf 1"AG	
SSVSDN32	Edelstahlverschraubung 1 1/4"ÜM auf 1 1/4"AG	
SSVSDN50	Edelstahlverschraubung 2"ÜM auf 2"AG	

Lieferumfang: 1x Verschraubung
Material: Wasserführung: 1.4404 - V4A Überwurfmutter: 1.4305-V2A

Reduzierte Messingverschraubung - Überwurfmutter eine Dimension größer als Gewindeende!



34VS1234St	Verschraubungsset 1/2"AG auf 3/4"ÜM	
34VS3401St	Verschraubungsset 3/4"AG auf 1"ÜM	
35VS0154St	Verschraubungsset 1"AG auf 5/4"ÜM	
36VS5464St	Verschraubungsset 1 1/4"AG auf 1 1/2"ÜM	
39VS6420St	Verschraubungsset 1 1/2"AG auf 2"ÜM	
39VS4050	Verschraubungsset 2"AG auf 2 1/2"ÜM	

Lieferumfang:
 2x Verschraubung in der entsprechenden Dimension mit 2x asbestfreien Quetschdichtungen im Kunststoffbeutel
Material: Messingqualität CW617N = für Trinkwasser geeignet

Rückschlagventil mit 2x Außengewinde flachdichtend



RSAGDN10	Messingrückschlagventil 2x AG 3/8"	
RSAGDN15	Messingrückschlagventil 2x AG 1/2"	
RSAGDN20	Messingrückschlagventil 2x AG 3/4"	
RSAGDN25	Messingrückschlagventil 2x AG 1"	
RSAGDN32	Messingrückschlagventil 2x AG 1 1/4"	

Lieferumfang: 1x Rückschlagventil
Technische Besonderheit: Betriebstemperatur max.: +95°C Betriebsdruck max.: 10 bar, Öffnungsdruck: ca. 20 mbar,
 Ventilgehäuse: Messing, Ventilteller: Kunststoff

Eckverschraubungen / Verschraubungen mit beiseits Überwurfmutter

ECK Messingverschraubungen ohne Reduktion Überwurfmutter zu Außengewinde mit 1/2" IG am Knie



35WTE2020	Eckverschraubung 3/4"ÜM-3/4"AG R/F m. 1/2"IG a. Knie	
35WTE0101	Eckverschraubung 1"ÜM-1"AG R/F m. 1/2"IG a. Knie	
36WTE5454	Eckverschraubung 1 1/4"ÜM-1 1/4"AG R/F m. 1/2"IG a. Knie	
35WTE5050	Eckverschraubung 2"ÜM-2"AG R/F m. 1/2"IG a. Knie	

Lieferumfang:

1x Eckverschraubung in der entsprechenden Dimension mit 1x asbestfreier Quetschdichtung im Kunststoffbeutel

Material: Messingqualität CW617N = für Trinkwasser geeignet

Eckverschraubung mit Überwurfmuttern beidseitig und 1/2" IG am Knie



VSE2Ü25	Eckverschraub. 2 x Überwurfmutter 1" m. 1/2"IG am Knie	
VSE2Ü32	Eckverschraub. 2 x Überwurfmutter 1 1/4" m. 1/2"IG a. Knie	

Lieferumfang:

1x Eckverschraubung in der entsprechenden Dimension mit 1x asbestfreier Quetschdichtung im Kunststoffbeutel

Material: Messingqualität CW617N = für Trinkwasser geeignet

Verschraubungen beidseits Überwurfmutter in gleicher Dimension und reduzierend

Verschraubung mit
2x Überwurfmutter!



reduzierend



NICHT reduzierend



VSÜM20ÜM15	Verschraubung 3/4"ÜM zu 1/2"ÜM	
DoppelVS20	Doppelverschraubung 2x ÜM 3/4"	
VSÜM25ÜM20	Verschraubung 1"ÜM zu 3/4"ÜM	
DoppelVS25	Doppelverschraubung 2x ÜM 1"	
VS32ÜM25ÜM	Verschraubung 1 1/4"ÜM zu 1"ÜM	
DoÜm32	Doppelverschraubung 2x ÜM 1 1/4"	
VSÜM40ÜM32	Verschraubung 1 1/2"ÜM auf 1 1/4"ÜM	
Pass2ÜM40	Doppelverschraubung 2 x 1 1/2" ÜWM	
ÜM50ÜM50	Doppelverschraubung 2x ÜM 2"	

Lieferumfang: 1x Verschraubung

Material: aus Messing CW 617N

ÜA-Registrierung (relevant nur in Österreich):



ÜA – Registriert
R-15.2.3-21-17053

Eine Verordnung keine Norm, für Materialien, die im Trinkwassersystem verbaut werden!

Für den Wirkungsbereich der Länder wurde vom Österreichischen Institut für Bautechnik (OIB) in der Verordnung über die Baustoffliste ÖA, herausgegeben im März 2019, festgelegt, dass für Rohre und Formstücke sowie Gebäudearmaturen die Anforderungen und Prüfbestimmungen der ÖNORM B 5014 Serie verbindlich einzuhalten sind. Mit dieser Verordnung stellen die genannten Normen somit nicht nur den Stand der Technik dar, sondern haben aus rechtlicher Sicht auch Verbindlichkeitscharakter. Die Verordnung über die Baustoffliste ÖA als Grundlage für die ÜA-Kennzeichnung wird im Auftrag der Länder herausgegeben und gilt für alle Bundesländer. **WICHTIG: eine Verordnung ist im Gegensatz zu einer Norm rechtlich verbindlich!** Per Verordnung ist somit ab 21. März 2021 der Einbau von nicht registrierten Produkten in Trinkwassersystemen, die von der Verordnung erfasst sind, **nicht zulässig!**

Die Verordnung betrifft:

Das Material (Metall, Kunststoffe..) von Rohren & Formstücken sowie Produkten, die in der ÖNorm 736-1 genannt werden (z.B. Brauchwassermischer, Sicherheitsventile, Absperrarmaturen...) welche im Trinkwassersystem eingebaut werden.

Schritte zur Registrierung:

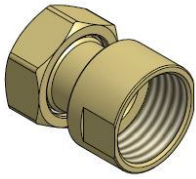
Effektive Materialprüfung durch eine zertifizierte Stelle mit einhergehender Prüfung der Produktionsstätte. Bei positivem Abschluss der Prüfung erfolgt die offizielle Registrierung bei einer der drei öffentlichen Registrierstellen in AT mit Vergabe einer Registriernummer.


ÜA- Registrierung & MS Schwarz

Wir haben einen Teil unserer Produkte, die häufig Verwendung im Trinkwasser finden, dem Procedere unterworfen. In vorliegender Liste ist ein Teil der Artikelnummern ROT umrandet. Für diese Produkte wurde uns die **Registriernummer R-15.2.3-21-17053** seitens der Prüf- & Zertifizierungsstelle des Landes Wien (MA39) erteilt. **WICHTIG:** die Registrierung erstreckt sich auf die METALLISCHEN Komponenten und nicht auf allfällig beige packte Kunststoffteile (wie z.B. Flachdichtungen)!

Verschraubungen ÜM zu IG / Pumpenverschraubungen / Pressübergänge...

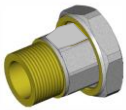
Verschraubungen Überwurfmutter zu Innengewinde



	ÜM20IG20	Verschraubung 3/4"ÜM auf 3/4"IG	
	ÜM25IG20	Verschraubung 1"ÜM auf 3/4"IG	
	ÜM25IG25	Verschraubung 1"ÜM auf 1"IG	
	ÜM32IG25	Verschraubung 1 1/4"ÜM zu 1"IG	
	VS40ÜM32IG	Verschraubung 1 1/2"ÜM zu 1 1/4"IG	

Lieferumfang: 1x Verschraubung
Material: aus Messing CW 617N

Pumpenverschraubung




PumpVS2540	Verschraubung 1 1/2"ÜM zu 1"AG (für z.B. Pumpe)	
PuAs25	Pumpenabsperrentil 1 1/2"ÜM zu 1"AG/F	
VS1ÜM1/2AG	Verschraubungen 1"ÜM zu 1/2"AG	

Lieferumfang: 1x Verschraubung
Material: aus Messing CW 617N

Verschraubungen Durchgang mit seitlicher Aufnahme 1/2" IG

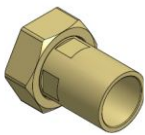



	35VSSp2525	Gerade Verschraubung 1"ÜM - 1"AG m. 1/2"IG	
	VSRLUM32AG32	Verschraubung 1 1/4"ÜM auf 1 1/4"AG m. 1/2"IG	

Lieferumfang: 1x Verschraubung
Material: aus Messing CW 617N

Pressübergänge - Anpressende - auch zum Löten und Klemmen

PLK-Adapter: Überwurfmutter und Rohrstopfen = neutrale Aufnahme für Ihre Pressmuffe




	PLKÜM20a22	PLK-Adapter 3/4" Überwurfmutter auf 22 außen	
	PLKÜM25a28	PLK-Adapter 1" Überwurfmutter auf 28 außen	
	PLKÜM32a35	PLK-Adapter 1 1/4" Überwurfmutter auf 35 außen	

Lieferumfang: 1x Verschraubung
Material: Messingqualität CW617N = für Trinkwasser geeignet

PLK-Adapter: flachdichtendes Außengewinde und Rohrstopfen = neutrale Aufnahme für Ihre Pressmuffe



	PLKAG20a22	PLK-Adapter 3/4"AG auf 22 außen	
	PLKAG25a28	PLK-Adapter 1"AG auf 28 außen	

Lieferumfang: 1x Verschraubung
Material: Messingqualität CW617N = für Trinkwasser geeignet

Generelle technische Informationen:

- Die **Messingqualität CW617N entspricht den aktuellen Vorgaben zum Einsatz im Trinkwasser**
- Die Montage muss spannungsfrei und gemäß den geltenden Regeln und Normen erfolgen.

Bilder, Zeichnungen und sonstige Darstellungen sind geistiges Eigentum der MS Schwarz GmbH und urheberrechtlich geschützt und dürfen ohne schriftliche Zustimmung des Rechtsinhabers nicht verwendet werden. Technische Darstellungen und Angaben ohne Gewähr. Änderung und Irrtum vorbehalten.

Preise in EURO, exklusive MwSt., Verpackung und Versand, verstehen sich als unverbindl. empfohlene Bruttopreise. Grundlage von Geschäftsbeziehungen sind unsere AGB (siehe www.ms-schwarz.at/download), Änderung und Irrtum vorbehalten.