

## Geruchsfilterkassetten auswechseln

Beim Aufleuchten der Anzeige Wartungsintervall empfehlen wir Ihnen:

- visuelle Kontrolle der Geruchsfilter auf Oberflächenverschmutzung
- Austausch der Geruchsfilter nach maximal 3 Jahren

## Geruchsfilterkassetten entnehmen

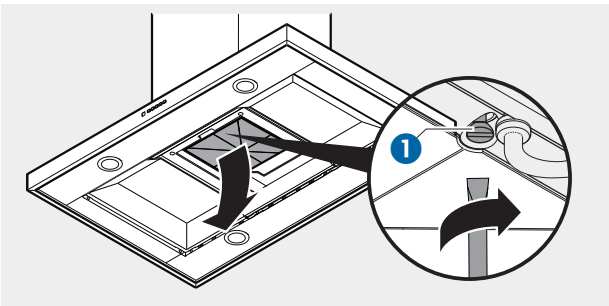


### Warnung! Elektrische Spannung

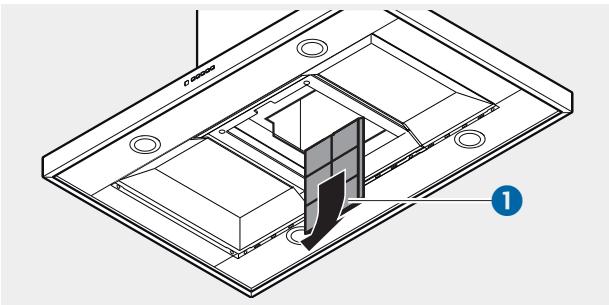
Schwere Verletzungen oder Tod durch elektrische Spannung.

- Schalten Sie vor Arbeiten hinter der Innenschale die Netzsicherung der Dunstabzugshaube stromlos.

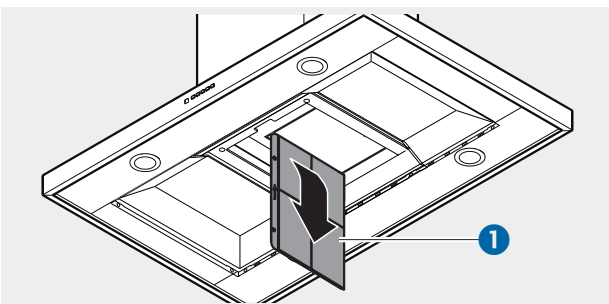
- Decken Sie das Kochfeld ab, damit es durch herabfallende Gegenstände nicht beschädigt wird.
- Drehen Sie die Befestigungsschraube **1** mit einem Schlitzschraubenzieher um 90°.
- Entnehmen Sie die Bodenfilterkassette nach unten.



- Drücken Sie die vordere Geruchsfilterkassette **1** leicht nach hinten, bis diese austrastet und ziehen Sie diese nach unten heraus.

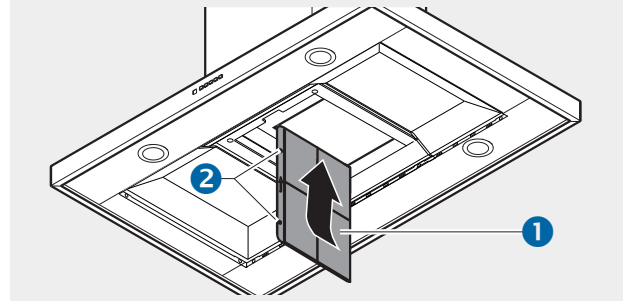


- Drücken Sie die seitlichen Geruchsfilterkassetten **1** leicht nach innen und ziehen Sie die Geruchsfilterkassetten nach unten heraus.

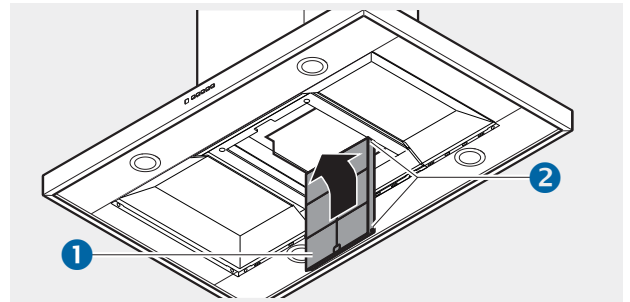


## Neue Geruchsfilterkassetten einsetzen

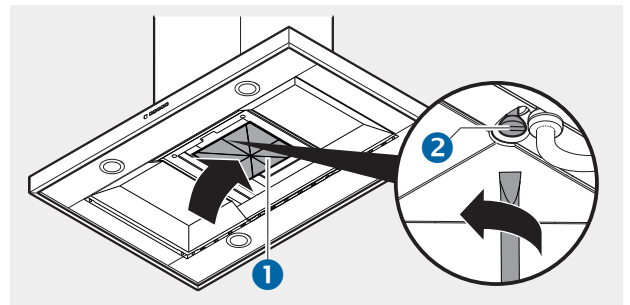
- Setzen Sie die oberen Führungsnocken **2** der seitlichen Geruchsfilterkassetten **1** in die Führungsschlitze ein und schieben Sie diese nach oben.
- Rasten Sie die unteren Führungsnocken ein, indem Sie die Geruchsfilterkassetten nach aussen drücken.



- Setzen Sie die oberen Führungsnocken **2** der vorderen Geruchsfilterkassetten **1** in die Führungsschlitze ein und schieben Sie diese nach oben.
- Rasten Sie die unteren Führungsnocken ein, indem Sie die Filterkassette nach vorne drücken.



- Setzen Sie die Führungsnocken der unteren Bodenfilterkassette **1** in die hinteren Führungsschlitze ein und drücken Sie diese nach oben. Stellen Sie sicher, dass die Bodenfilterkassette bündig abschliesst.
- Setzen Sie einen Schlitzschraubendreher in die Schraube **2** und drücken Sie diese mit leichtem Druck nach oben, bis sie spürbar einrastet.



Entsorgen Sie die verbrauchten Geruchsfilterkassetten im Kehricht.

## Remplacement des cassettes filtrantes anti-odeur

Lorsque le témoin d'intervalle de maintenance s'allume, nous conseillons d'effectuer les actions suivantes :

- Un contrôle visuel des filtres anti-odeur afin de vérifier l'encrassement superficiel
- Remplacement du filtre anti-odeurs après 3 ans max.

### Retrait des cassettes filtrantes anti-odeur

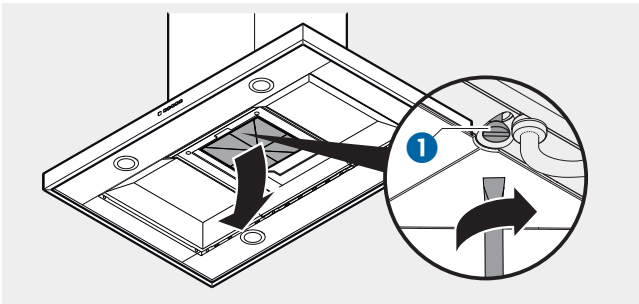


#### Avertissement ! Tension électrique

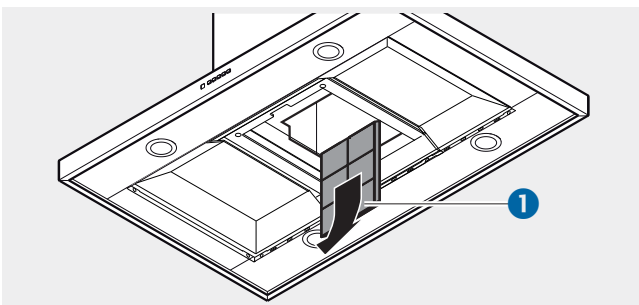
Risque de graves blessures ou danger de mort en raison de la tension électrique.

- Avant d'effectuer des travaux, désactivez le fusible secteur de la hotte derrière la coque intérieure.

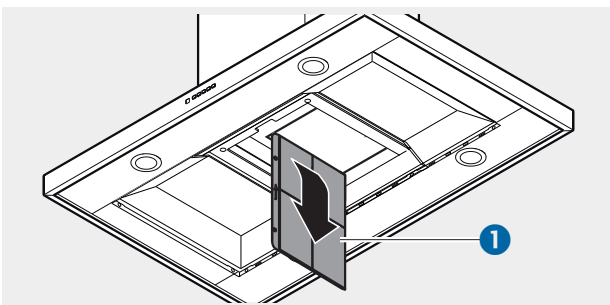
- A l'aide d'un tournevis à fente, tournez la vis de fixation **1** de 90°.
- Retirez la cassette filtrante du fond vers le bas.



- Pressez la cassette filtrante anti-odeur avant **1** légèrement vers l'arrière jusqu'à ce qu'elle se désenclenche et retirez-la vers le bas.

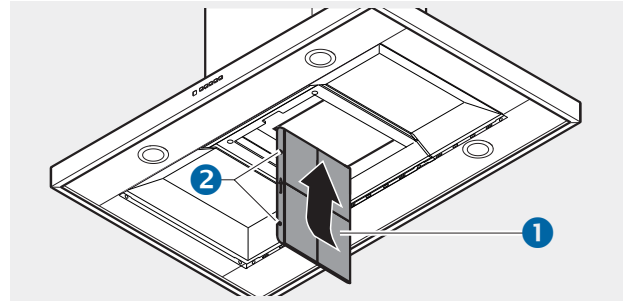


- Pressez les cassettes filtrantes latérales **1** légèrement vers l'intérieur et retirez-les vers le bas.

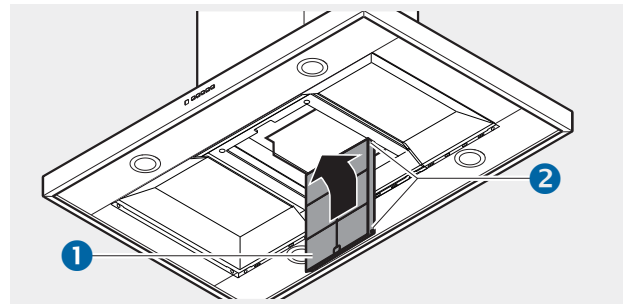


## Mise en place de nouvelles cassettes filtrantes anti-odeur

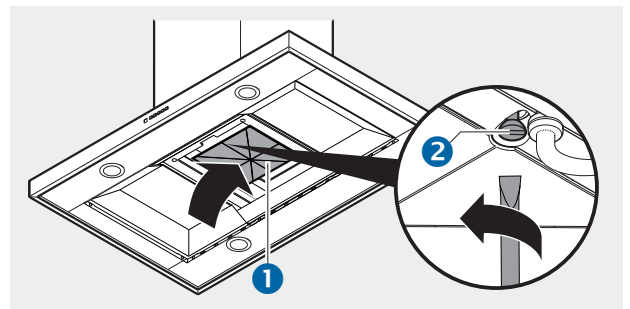
- Insérez les ergots de guidage supérieurs **2** des cassettes filtrantes anti-odeur latérales **1** dans les fentes de guidage et poussez-les vers le haut.
- Enclenchez les ergots de guidage inférieurs en poussant les cassettes filtrantes anti-odeur vers l'extérieur.



- Insérez les ergots de guidage supérieurs **2** des cassettes filtrantes anti-odeur avant **1** dans les fentes de guidage et poussez-les vers le haut.
- Enclenchez les ergots de guidage inférieurs en poussant la cassette filtrante vers l'avant.



- Insérez les ergots de guidage dans la cassette filtrante de fond inférieure **1** dans les fentes de guidage arrière et poussez vers le haut. Assurez-vous que la cassette filtrante de fond est insérée correctement.
- Insérez un tournevis à fente dans la vis **2** et pressez cette dernière vers le haut en exerçant une légère pression jusqu'à ce qu'elle s'enclenche de manière perceptible.



Éliminez les cassettes filtrantes anti-odeur utilisées avec les ordures.

## Sostituzione delle cartucce filtranti antiodore

Quando si accende l'indicatore intervallo di manutenzione, consigliamo di effettuare le seguenti operazioni:

- Controllo visivo dello sporco superficiale
- Sostituzione dei filtri antiodore dopo massimo 3 anni

### Estrazione delle cartucce filtranti antiodore

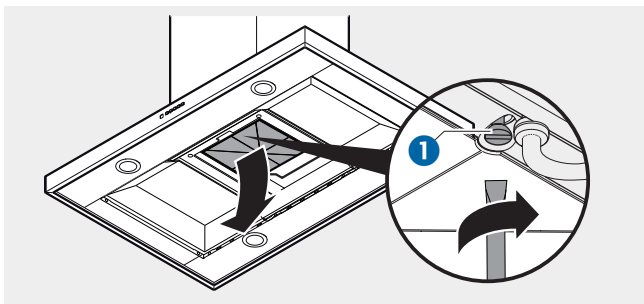


#### Avvertenza! Tensione elettrica

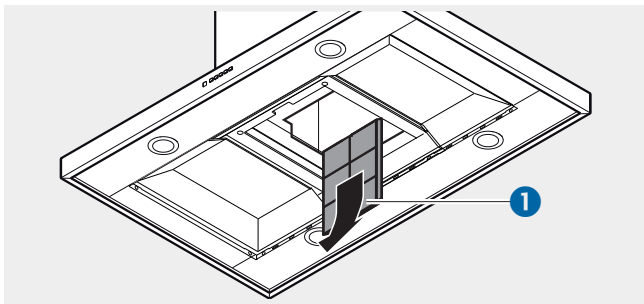
Gravi lesioni o morte a causa della tensione elettrica.

- Prima di lavorare dietro il guscio interno disinserire l'interruttore automatico di rete della cappa aspirante.

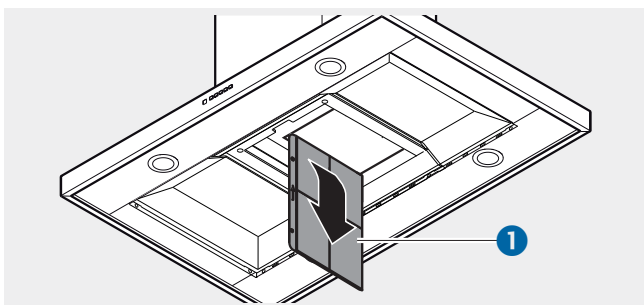
- Ruotare di 90° la vite di fissaggio **1** con un cacciavite a punta piatta.
- Estrarre verso il basso la cartuccia filtrante di fondo.



- Premere leggermente indietro la cartuccia anteriore **1** finché non si sgancia ed estrarla tirando verso il basso.

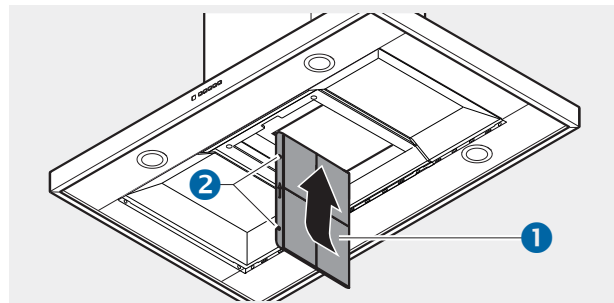


- Premere leggermente indietro le cartucce laterali **1** ed estrarle tirando verso il basso.

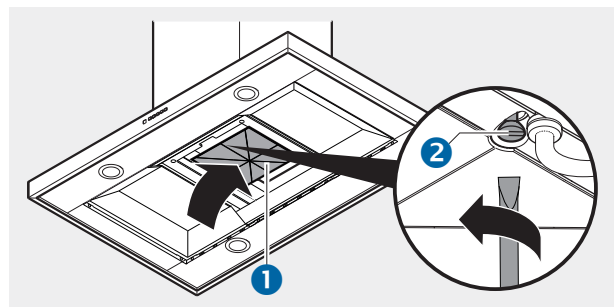


## Montaggio delle nuove cartucce filtranti antiodore

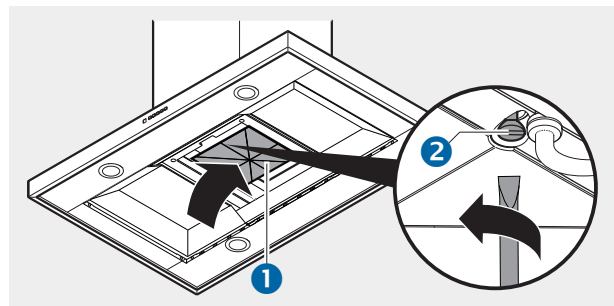
- Applicare le camme di guida superiori **2** delle cartucce filtranti antiodore laterali **1** nelle fessure di guida e spingerle verso l'alto.
- Far innestare le camme di guida inferiori tirando verso fuori le cartucce.



- Applicare le camme di guida superiori **2** delle cartucce filtranti antiodore frontali **1** nelle fessure di guida e spingerle verso l'alto.
- Far innestare le camme di guida inferiori tirando in avanti le cartucce.



- Applicare le camme di guida della cartuccia filtrante di fondo **1** nelle fessure di guida posteriori e premerle verso l'alto. Assicurarsi che la cartuccia filtrante di fondo chiuda perfettamente.
- Inserire un cacciavite a punta piatta nella vite **2** esercitando una leggera pressione verso l'alto fino a farla innestare.



Smaltire le cartucce filtranti antiodore usate nella spazzatura indifferenziata.

**WESCO AG**  
**Küchenlüftung**

Tägerhardstrasse 110  
CH-5430 Wettingen

Fachhandel  
Verkauf / Beratung  
Tel. +41 (0)56 438 10 40  
fachhandel@wesco.ch

Privatkunden / Kundendienst  
Tel. +41 (0)56 438 10 10  
kundendienst@wesco.ch

info@wesco.ch  
www.wesco.ch

**WESCO AG**  
**Aération de cuisine**

Chemin de Mongevon 2  
1023 Crissier

Vente / Service après-vente /  
Pièces de rechange  
Tél. +41 (0) 21 811 48 11

info.crissier@wesco.ch  
www.wesco.ch