

# Der Körper in der KBT

## Zugang zum Präverbale

Theorietag Wien 2018

Elisabeth Oedl-Kletter



Durch die Symbolisierung von Erfahrung innerhalb von Beziehungen bilden sich psychische Repräsentanzen, welche in Phänomenen sichtbar werden



Mag. Christa Paluselli-Mortier

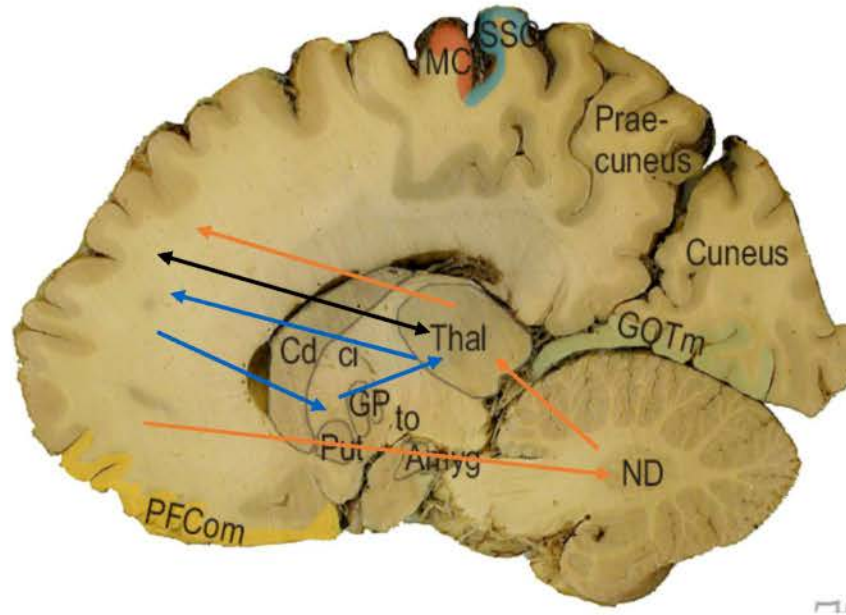


## Explizit

## Implizit

<b>direkt, schnell</b>	<b>indirekt, langsam</b>
Bewusstes	Unbewusstes
Thalamo-kortikale Ebene	Cerebellum, Basalganglien
episodisches Gedächtnis	prozedurales Gedächtnis: motorisch/mechanisch
semantisches Gedächtnis	Priming: erleichtertes Erinnern
<b>frei abrufbar</b>	<b>Wiedererkennungsgedächtnis</b>

# Direkte vs. indirekte Verbindungen



## 1. Ebene

**Kortex <-> Thalamus**

## 2. Ebene

**Kortex->Cerebellum->Thalamus->Kortex**

**Kortex->Basalganglien->Thalamus->Kortex**

# Phänomen

- Ansatz am Phänomen = phänomenal
- Ebene kommunizierter Erfahrung
- KBT gelingt direkter Zugang zu impliziten, unbewussten Gedächtnisinhalten
- Selbst zu frühesten Schichten symbolisierter Erfahrung (vorsprachlich, pränatal)



# Bewegung

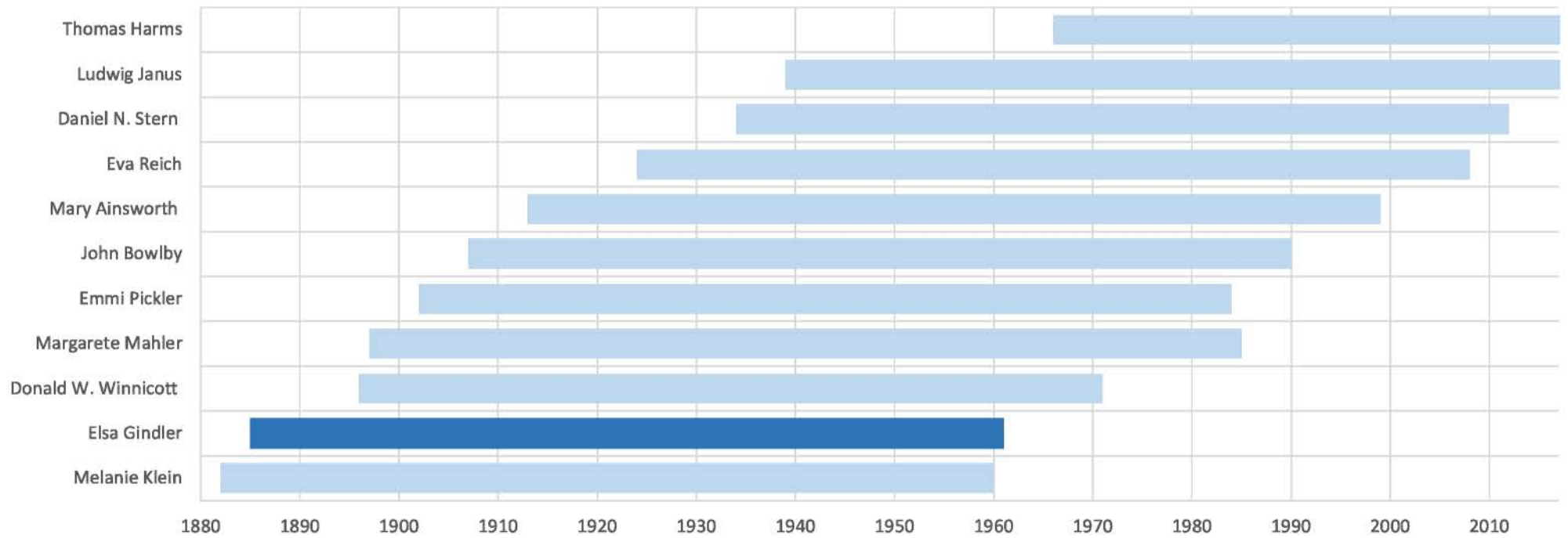
- Neben **unbewussten Beziehungserfahrungen** sind im impliziten Gedächtnis auch alle **automatisierten Bewegungsabläufe** gespeichert.
- Praktischer Ansatz der KBT holt Bewegungen des täglichen Lebens aus der Gewohnheit und Automatisierung.
- Lässt auch unbewusste Anteile (symb. Erfahrungen, psych. Repräsentanzen) dieser Handlungen bewusst werden.

Tab. A1: Entwicklungsmodelle und phasenspezifische KBT-Angebote

Alter (ca.)	Entwicklungsmodell n. ERIKSON	Entwicklungsmodell n. MAHLER	Entwicklungsmodell n. STERN	Entwicklungsmodell n. PIAGET	KBT-Angebote
0-3 Mon.	Urvertrauen vs. Urmisstrauen (1. J.) „Ich bin, was man mir gibt.“  Einverleibungsphase	normale autistische Phase  symbiotische Phase	Empfinden des auftauchenden Selbst	einfache Gewohnheiten	Entspanntes liegen, Erfahrung des Bodens, Decke als Hülle gehalten werden, gesehen werden, Spiel der Hände und Füße, Gegenstände ergreifen, anlehnen, anklammern, Kopf heben
Ca. 4 Mon.	Aktive Einverleibungsphase	erste Subph. der Trennung u. Individuation	Kernselbstempfinden (Selbstkohärenz, -aktivität, -geschichtlichkeit)	Aktive Wiederholungen	Etwas bewirken können, sich lösen und trennen,
Ab 8 Mon.		2. Subphase d. Trennung: Frühe Erprobungsphase	Subjektives Selbstempfinden	Verknüpfung von Mittel und Zweck	Vom Liegen zum Sitzen Erfahrung der Hände, Füße, Arme und Beine in ihrer Beschaffenheit und Funktion, krabbeln, klettern, Überwinden von Hindernissen
Ab 1 Jahr				Aktives Experimentieren	Geben und nehmen, einfache Spiele mit Gegenständen, vom Liegen zum Stehen, Erforschen des Raumes
Ab 18 Mon.	Autonomie vs. Scham (2. u. 3. Lj.)	Wiederannäherungsphase, Konsolidierung	Persönliches Wissen mit Hilfe von Symbolen kommunizierbar	Verinnerlichung von Handlungen	Wechsel von Trennung und Wiederannäherung, Festhalten und loslassen, Spannung – Entspannung, auf eigenen Füßen stehen
Bis 3 J.		Individuation, Beginn einer emotionalen Objektkonstanz		Vorbegrifflich-symbolisches Denken	Sich abgrenzen, geben und nehmen

Quellen: BECKER, 1989; BUDJUHNS, 1992; POKORNY, HOCHGERNER & CSERNY, 1996





## Konzentrativ

- Suchscheinwerfer im Gehirn

Hilfestellung zur Bewusstwerdung,  
realisiere: wie ich gehe, greife ....

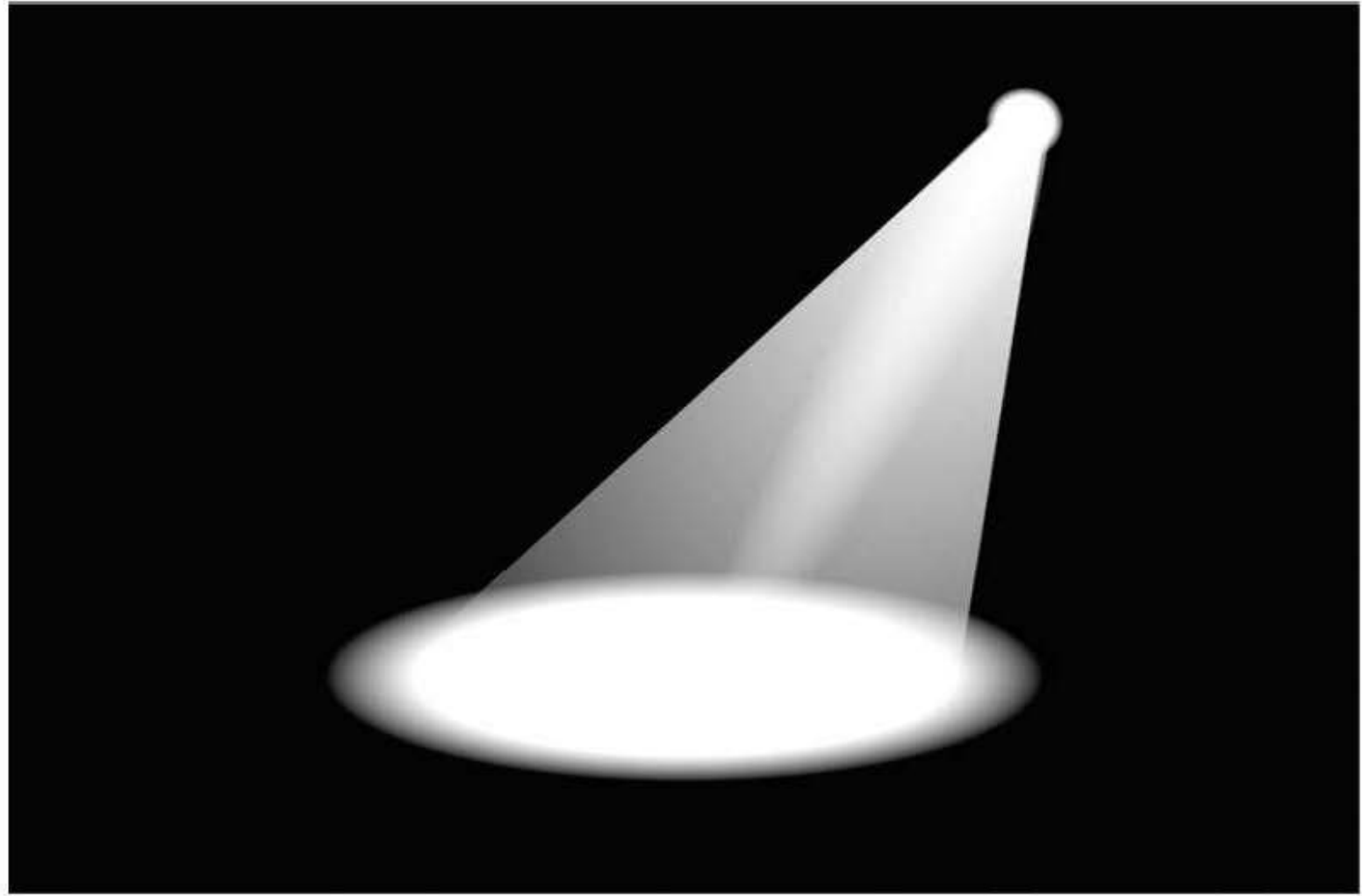
- Neuronale Ebene

Synchronimpulse in der Signalübertragung, erreicht  
tiefere Verarbeitung

- Messbares, neuronales Bereitschaftspotential

Orientierungsreaktion erhöht BP

Frequenzerhöhung





**„Wir sind das Museum der eigenen Geschichte“**

Josef Wilhelm Egger (em. Prof. f. Biopsychosoziale Medizin Uni Graz)

Durch die Symbolisierung von Erfahrung innerhalb von Beziehungen bilden sich psychische Repräsentanzen, welche in Phänomenen sichtbar werden



# Thomas Harms

EEH emotionelle erste Hilfe



# Mechthild Deyringer

BdB Bindung durch Berührung





# Jean Piaget 1896 - 1980



## Symbolisierung:

1. sensomotorische Phase 20.-24.LM
2. symbolisch-vorbegriffliches Denken 2.-4.LJ
3. Entw.stufe des anschaulichen Denkens 4.-7.LJ
4. konkret-operative Phase 7.-11.LJ
5. formale Denkopoperationen Jugendalter

# Jean Piaget

Ungefähres Alter	Denkfähigkeit n. PIAGET	Symbolisierungsfähigkeit	Phänomen in der KBT
0-2 Jahre	Sensomotorische Intelligenz	Erste Symbolisierungen, erste affektiv-perzeptuell-motorische Schemata, unbewusste Körperbilder, frühe Beziehungsmuster	Frühe Störungen, psychosomatische Symptome, Verbalisierung noch nicht möglich
2-4 Jahre	Vorbegrifflich-symbolisches Denken	Magisches Denken, individ. Symbolik ist nur dem Kind bekannt	Totale Verfügbarkeit über das Objekt, kann nicht entsymbolisieren, einseitige Realitätssicht, mangelnde Unterscheidungsfähigkeit
4-7 Jahre	Anschauliches Denken, Mehrperspektivität	Analogien können hergestellt w., Teile können zum Ganzen ergänzt werden	Ähnlichkeiten zw. Gegenständen und Menschen können festgestellt werden
7-11 Jahre	Konkrete Operationen, einfache und kausale Problemlösungen	Unterscheidung zw. Symbol (Fantasie) u. Realität klar	Eigenschaften eines Gegenstandes können vorgestellt werden
Ab 12 Jahren	Formale od. abstrakte Denkoperationen	Abstrahieren können	z.B.: hart am Stab konkret wahrnehmen > hart vorstellen > hart woanders finden > nachspüren (Stab in mir)





Einfach „nur“ SEIN



# Kompetente Ungeborene zeigen und brauchen

Präsenz im „Hier und Jetzt“

Neugier

Anpassungsfähigkeit & Beharrungsvermögen

Kreativität

Ehrlichkeit/Authentizität

Offenheit

Einfachheit

Resonanzfähigkeit



# neue Begriffe für vertieftes Begreifen

Einnistungsthema

Entdeckungssituation

vanished twin

Positiver/negativer Nabelschnuraffekt

Babycörpersprache (zB: MUMMs)

Liegeseite

Geburtsmodus

Geburtsphasen


Mothering the mother



# Stadien der Geburt & Themen

1. Inlet Dynamics:  Druck

2. Mid pelvic Dynamics:  Orientierung

3. Outlet Dynamics  a. Erschöpfung  
 b. Zieleinlauf

4. Restitution:  Ankommen, Bonding

Was wir kennen und wo doch noch viel zu entdecken ist

Im Körper ankommen  
„Schaff Dir einen Übergang“  
Sicherer Platz  
den tragenden Boden spüren

Orientierung im Raum  
Grenzen  
Gesehen werden  
Halt geben/bekommen

# Franzi

Mein fast noch neuer KBT-Gegenstand  
Gewicht eines Neugeborenen



# KBT erreicht & verändert

- den Körper
- die „Psyche“
- die biologische Struktur des Gehirns

Bis zurück in die Zeit lange  
vor unserer Geburt





Herzlichen Dank die Aufmerksamkeit

