



Füllstand



Druck



Durchfluss



Temperatur



Flüssigkeits-
analyse



Registrierung



Systeme
Komponenten



Services



Solutions

Lagerüberwachung leicht gemacht

Silogrenzstand-Fernüberwachung von Endress+Hauser



Soliphant T FTM20 zur
Grenzüberwachung im
Trockenmörtelsilo

Tarmac Dry Silo Mortars ist ein führender Anbieter von Baumaterialien in Großbritannien. Als Pionier in der Herstellung und Verwendung von hochwertigem, farbigem Werkmörtel aus Naturkalk für Maurer- und Verputzarbeiten, liefert Tarmac ein breites Spektrum an Mörtelmischungen für jeden Zweck.

Die Aufgabenstellung

Die Anlage von Tarmac in Stoke-on-Trent hatte Probleme mit der Mörtelfüllstandmessung in den mobilen Transportsilos. Aufgrund der rauen Produktbeschaffenheit und noch wichtiger, weil die Silos auf dem Weg zur Baustelle ständig senkrecht und horizontal bewegt werden müssen, waren die verwendeten mechanischen Schalter für Schäden und Fehlmessungen sehr

anfällig. Tarmac wollte sicherstellen, dass ständige Lieferungen von Trockenmörtel auf die Baustellen dem Kunden dabei helfen, die Kosten und Probleme von nicht geplanten Stillstandszeiten zu vermeiden. Um dieses Ziel zu erreichen, benötigte Tarmac in seinen Silos ein robustes System für eine zuverlässige und sichere Warnung bei geringem Füllstand.

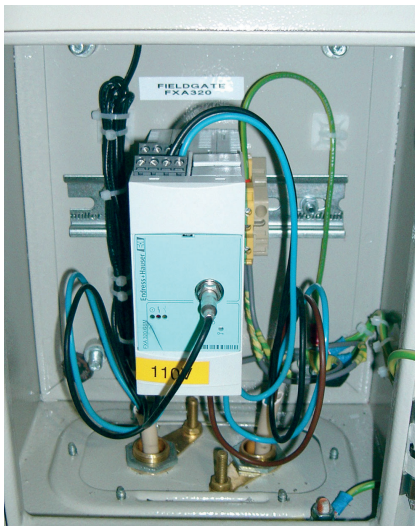


Endress+Hauser

People for Process Automation

Die Lösung

Als Anbieter von Komplettlösungen lieferte Endress+Hauser ein System zur Füllstandüberwachung. Für eine kostengünstige Grenzwertfassung des Mörtelfüllstands schlug deshalb Endress+Hauser den Einbau des Vibrationsgrenzsalters Soliphant T FTM20 vor. Die Einstab-Ausführung ist robust genug, um dem Druck des Mörtels im Silo während des Transports zu widerstehen; außerdem wird der Grenzstand zuverlässig erfasst. Endress+Hauser lieferte zudem Fieldgate Fernüberwachungs-Gateways, die es erlauben, die Daten der Messstellen in der Tarmac-Zentrale verfügbar zu machen. Wenn der Mörtel einen niedrigen Füllstand erreicht, erhalten die Fieldgate-Gateways digital diese Information von den Vibrationsgrenzsaltern. Durch diese Meldung ausgelöst, wird Tarmac per E-Mail alarmiert, dass die Mörtelreserven beim Kunden zu Ende gehen. So kann der Bestand rechtzeitig wieder aufgefüllt werden.



Die Leistung

Nach Einbau dieses Systems konnte der Mörteltransport viel einfacher überwacht werden. Dazu kommt noch, dass keine Reservesilos erforderlich sind, auf denen einige Kunden vorher bestanden, um fehlendem Trockenmörtel vorzubeugen – eine beträchtliche Kosteneinsparung! Der größte Nutzen bestand jedoch darin, dass Tarmac's Kunden keine ungeplanten Stillstandszeiten mehr hatten, was Tarmac einen großen Wettbewerbsvorsprung in der Branche verschaffte.

Der kaufmännische Leiter Dave Stewart meinte dazu: *“Das neue Silogrenzstand-Fernüberwachungssystem für niedrige Füllstände wurde als Pilotprojekt in unserem Trockenmörtelbereich mit Tarmac-Kunden in verschiedenen Landesteilen eingeführt. Und ich muss sagen: bis jetzt läuft alles reibungslos! Das Konzept gibt die Lagerverantwortung vom Bauleiter an uns zurück. In einer Welt, in der der Kunde zuerst kommt, ist Tarmac immer zufrieden, diesen Mehrwert anzubieten!”*

Endress+Hauser Fieldgate

12.06/SC-D

Deutschland

Endress+Hauser
Messtechnik
GmbH+Co. KG
Colmarer Straße 6
79576 Weil am Rhein
Fax 0800 EHFAXEN
Fax 0800 343 29 36
www.de.endress.com

Vertrieb
■ Beratung
■ Information
■ Auftrag
■ Bestellung
Tel. 0800 EHVERTRIEB
Tel. 0800 348 37 87
info@de.endress.com

Service
■ Help-Desk
■ Feldservice
■ Ersatzteile/Reparatur
■ Kalibrierung
Tel. 0800 EHSERVICE
Tel. 0800 347 37 84
service@de.endress.com

Technische Büros
■ Hamburg
■ Berlin
■ Hannover
■ Ratingen
■ Frankfurt
■ Stuttgart
■ München

Österreich

Endress+Hauser
Ges.m.b.H.
Lehnergasse 4
1230 Wien
Tel. +43 1 880 56 0
Fax +43 1 880 56 335
info@at.endress.com
www.at.endress.com

Schweiz

Endress+Hauser
Metso AG
Kägenstrasse 2
4153 Reinach
Tel. +41 61 715 75 75
Fax +41 61 715 27 75
info@ch.endress.com
www.ch.endress.com