

Mechanische Wohnungswasserzähler Q water



Aufputzwasserzähler inkl. Q module 5.5 - Kommunikation: Funk / S-Mode



Mechanischer Aufputzwasserzähler (Einstrahl)

- mit montiertem und parametrierem Funk-Aufsatzmodul
- zur Einbindung in das Q walk-by System oder Q AMR System (S-Mode)
- Standardausführung: Stichtag 31.12.
(anderer Stichtag auf Anfrage, eine nachträgliche Änderung des Stichtages bei Geräten ab August 2016 möglich)
- Trockenläufer, Flügelrad
- MID Zulassung



Merkmale S-Mode

- paralleles Versenden der walk-by und AMR Datentelegramme
- walk-by: 48 Tage pro Jahr, 10 Stunden pro Tag
- AMR: alle 4 Stunden, 24 Stunden pro Tag
- Sendeverzögerung (Offset) bzw. sendefreie Tage bei walk-by möglich
- Wechsel von S auf C Mode nach SW-Update Q suite 5 (ab Version 2.4) möglich

Funktechnisch kompatibel mit Wasserzählern inkl. WFZ166.MO bzw. WFZ16.MO, Mischbetrieb möglich!

Alle Preise inkl. Festentgelt Konformitätsbewertung.

Bitte beachten!

Von Eichung (ehemals Nacheichung) und Rückkauf ausgeschlossen. Die Abgabe erfolgt in einer Losgröße von 20 Stück.

Dauerdurchfluss Q3 2,5 m³/h - Anschlussgewinde G 3/4" (ISO 228) - Nennweite 15 (DN)

Produktbezeichnung	Gruppe	Menge	Artikel-Nr.	Preis (€)
Baulänge 80 mm				
max. 30 °C Wassertemperatur	5P	1	WMM5-000N-0001 00000	90,00
max. 90 °C Wassertemperatur	5P	1	WMM5-001N-0001 00000	90,00
Baulänge 110 mm				
max. 30 °C Wassertemperatur	5P	1	WMM5-000N-1001 00000	90,00
max. 90 °C Wassertemperatur	5P	1	WMM5-001N-1001 00000	90,00

Dauerdurchfluss Q3 4,0 m³/h - Anschlussgewinde G 1" (ISO 228) - Nennweite 20 (DN)

Produktbezeichnung	Gruppe	Menge	Artikel-Nr.	Preis (€)
Baulänge 130 mm				
max. 30 °C Wassertemperatur	5P	1	WMM5-000N-2001 00000	99,00
max. 90 °C Wassertemperatur	5P	1	WMM5-001N-2001 00000	99,00

Montagematerial

Passendes Montagematerial finden Sie in unserer digitalen Zubehörpreisliste (PDF) auf www.qundis.de unter „Service/Messdienstunternehmen/Produktinformationen“ und im Excel-Format im Kundencenter (QDC).

Mechanische Wohnungswasserzähler Q water

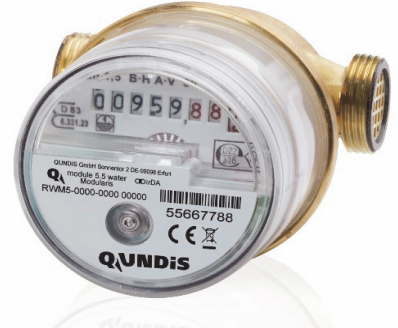


Aufputzwasserzähler inkl. Q module 5.5 - Kommunikation: Funk / C-Mode

Q walk-by und Q AMR

Mechanischer Aufputzwasserzähler (Einstrahl)

- mit montiertem und parametrierem Funk-Aufsatzmodul
- zur Einbindung in das Q walk-by System oder Q AMR System (C-Mode)
- Standardausführung: Stichtag 31.12.
(anderer Stichtag auf Anfrage, eine nachträgliche Änderung des Stichtages bei Geräten ab August 2016 möglich)
- Trockenläufer, Flügelrad
- MID Zulassung



Merkmale C-Mode

- paralleles Versenden der walk-by und AMR Datentelegramme nach OMS Standard
- walk-by: 365 Tage pro Jahr, 10 Stunden pro Tag (Voraussetzung für Auslesung: Q log 5.5 + ACT46 V1.8.0)
- AMR: alle 7,5 Minuten, 24 Stunden pro Tag (Voraussetzung für Auslesung: C-Mode fähige Q node 5 + Q gateway 5)
- erhöhte Funkleistung bis 10 dbm
- Wechsel von C auf S Mode nach SW-Update Q suite 5 (ab Version 2.4) möglich

Funktechnisch bei walk-by Anlagen mit WFZ166.MO kompatibel, Mischbetrieb möglich (Voraussetzung für Auslesung: Q log 5.5 + ACT46 V1.8.0)!

Alle Preise inkl. Festentgelt Konformitätsbewertung.

Bitte beachten!

Von Eichung (ehemals Nacheichung) und Rückkauf ausgeschlossen. Die Abgabe erfolgt in einer Losgröße von 20 Stück.

Dauerdurchfluss Q3 2,5 m³/h - Anschlussgewinde G 3/4" (ISO 228) - Nennweite 15 (DN)

Produktbezeichnung	Gruppe	Menge	Artikel-Nr.	Preis (€)
Baulänge 80 mm				
max. 30 °C Wassertemperatur	5P	1	WMM5-000T-0001 00000	90,00
max. 90 °C Wassertemperatur	5P	1	WMM5-001T-0001 00000	90,00
Baulänge 110 mm				
max. 30 °C Wassertemperatur	5P	1	WMM5-000T-1001 00000	90,00
max. 90 °C Wassertemperatur	5P	1	WMM5-001T-1001 00000	90,00

Dauerdurchfluss Q3 4,0 m³/h - Anschlussgewinde G 1" (ISO 228) - Nennweite 20 (DN)

Produktbezeichnung	Gruppe	Menge	Artikel-Nr.	Preis (€)
Baulänge 130 mm				
max. 30 °C Wassertemperatur	5P	1	WMM5-000T-2001 00000	99,00
max. 90 °C Wassertemperatur	5P	1	WMM5-001T-2001 00000	99,00

Montagematerial

Passendes Montagematerial finden Sie in unserer digitalen Zubehörpreisliste (PDF) auf www.qundis.de unter „Service/Messdienstunternehmen/Produktinformationen“ und im Excel-Format im Kundencenter (QDC).

Mechanische Wohnungswasserzähler Q water



Messkapselwasserzähler inkl. Q module 5.5 - Kommunikation: Funk / S-Mode



Mechanischer Messkapselwasserzähler

- mit montiertem und parametrierbarem Funk-Aufsatzmodul
- zur Einbindung in das Q walk-by System oder Q AMR System (S-Mode)
- Standardausführung: Stichtag 31.12.
(anderer Stichtag auf Anfrage, eine nachträgliche Änderung des Stichtages bei Geräten ab August 2016 möglich)
- Trockenläufer, Flügelrad
- MID Zulassung



Merkmale S-Mode

- paralleles Versenden der walk-by und AMR Datentelegramme
- walk-by: 48 Tage pro Jahr, 10 Stunden pro Tag
- AMR: alle 4 Stunden, 24 Stunden pro Tag
- Sendeverzögerung (Offset) bzw. sendefreie Tage bei walk-by möglich
- Wechsel von S auf C Mode nach SW-Update Q suite 5 (ab Version 2.4) möglich

Funktechnisch kompatibel mit Wasserzählern inkl. WFZ166.MO bzw. WFZ16.MO, Mischbetrieb möglich!

Alle Preise inkl. Festentgelt Konformitätsbewertung.

Bitte beachten! Von Eichung (ehemals Nacheichung) und Rückkauf ausgeschlossen. Die Abgabe erfolgt in einer Losgröße von 20 Stück.

Dauerdurchfluss Q3 2,5 m³/h

kompatibel zu: ISTA EAS-N / ISTA EAS-H - Anschlussgewinde G 2" - Anschlusschnittstelle IST

Produktbezeichnung	Gruppe	Menge	Artikel-Nr.	Preis (€)
max. 30 °C Wassertemperatur	5P	1	WMM5-000N-4001 00000	99,00
max. 90 °C Wassertemperatur	5P	1	WMM5-001N-4001 00000	99,00

kompatibel zu: Elster / ABB/MO-E / MO-C - Anschlussgewinde M65 x 2 - Anschlusschnittstelle MOE und MOC

Produktbezeichnung	Gruppe	Menge	Artikel-Nr.	Preis (€)
max. 30 °C Wassertemperatur	5P	1	WMM5-000N-A001 00000	99,00
max. 90 °C Wassertemperatur	5P	1	WMM5-001N-A001 00000	99,00

kompatibel zu: Allmess / UP 6000 - Anschlussgewinde M77 x 1,5 - Anschlusschnittstelle A34

Produktbezeichnung	Gruppe	Menge	Artikel-Nr.	Preis (€)
max. 30 °C Wassertemperatur	5P	1	WMM5-000N-6001 00000	109,00
max. 90 °C Wassertemperatur	5P	1	WMM5-001N-6001 00000	109,00

kompatibel zu: Metrona / Brunata / HT 3 - Anschlussgewinde M64 x 2 - Anschlusschnittstelle MET

Produktbezeichnung	Gruppe	Menge	Artikel-Nr.	Preis (€)
max. 30 °C Wassertemperatur	5P	1	WMM5-000N-C001 00000	109,00
max. 90 °C Wassertemperatur	5P	1	WMM5-001N-C001 00000	109,00

Mechanische Wohnungswasserzähler Q water



Messkapselwasserzähler inkl. Q module 5.5 - Kommunikation: Funk / C-Mode



Mechanischer Messkapselwasserzähler

- mit montiertem und parametrierbarem Funk-Aufsatzmodul
- zur Einbindung in das Q walk-by System oder Q AMR System (C-Mode)
- Standardausführung: Stichtag 31.12.
(anderer Stichtag auf Anfrage, eine nachträgliche Änderung des Stichtages bei Geräten ab August 2016 möglich)
- Trockenläufer, Flügelrad
- MID Zulassung



Merkmale C-Mode

- paralleles Versenden der walk-by und AMR Datentelegramme nach OMS Standard
- walk-by: 365 Tage pro Jahr, 10 Stunden pro Tag (Voraussetzung für Auslesung: Q log 5.5 + ACT46 V1.8.0)
- AMR: alle 7,5 Minuten, 24 Stunden pro Tag (Voraussetzung für Auslesung: C-Mode fähige Q node 5 + Q gateway 5)
- erhöhte Funkleistung bis 10 dbm
- Wechsel von C auf S Mode nach SW-Update Q suite 5 (ab Version 2.4) möglich

Funktechnisch bei walk-by Anlagen mit WFZ166.MO kompatibel, Mischbetrieb möglich (Voraussetzung für Auslesung: Q log 5.5 + ACT46 V1.8.0)!

Alle Preise inkl. Festentgelt Konformitätsbewertung.

Bitte beachten!

Von Eichung (ehemals Nacheichung) und Rückkauf ausgeschlossen. Die Abgabe erfolgt in einer Losgröße von 20 Stück.

Dauerdurchfluss Q3 2,5 m³/h

kompatibel zu: ISTA EAS-N / ISTA EAS-H - Anschlussgewinde G 2" - Anschlussschnittstelle IST

Produktbezeichnung	Gruppe	Menge	Artikel-Nr.	Preis (€)
max. 30 °C Wassertemperatur	5P	1	WMM5-000T-4001 00000	99,00
max. 90 °C Wassertemperatur	5P	1	WMM5-001T-4001 00000	99,00

kompatibel zu: Elster / ABB/MO-E / MO-C - Anschlussgewinde M65 x 2 - Anschlussschnittstelle MOE und MOC

Produktbezeichnung	Gruppe	Menge	Artikel-Nr.	Preis (€)
max. 30 °C Wassertemperatur	5P	1	WMM5-000T-A001 00000	99,00
max. 90 °C Wassertemperatur	5P	1	WMM5-001T-A001 00000	99,00

kompatibel zu: Allmess / UP 6000 - Anschlussgewinde M77 x 1,5 - Anschlussschnittstelle A34

Produktbezeichnung	Gruppe	Menge	Artikel-Nr.	Preis (€)
max. 30 °C Wassertemperatur	5P	1	WMM5-000T-6001 00000	109,00
max. 90 °C Wassertemperatur	5P	1	WMM5-001T-6001 00000	109,00

kompatibel zu: Metrona / Brunata / HT 3 - Anschlussgewinde M64 x 2 - Anschlussschnittstelle MET

Produktbezeichnung	Gruppe	Menge	Artikel-Nr.	Preis (€)
max. 30 °C Wassertemperatur	5P	1	WMM5-000T-C001 00000	109,00
max. 90 °C Wassertemperatur	5P	1	WMM5-001T-C001 00000	109,00

Montagematerial

Passendes Montagematerial finden Sie in unserer digitalen Zubehörpreisliste (PDF) auf www.qundis.de unter „Service/Messdienstunternehmen/Produktinformationen“ und im Excel-Format im Kundencenter (QDC).