

Vor Montage unbedingt lesen!

Vor Einbau überprüfen:

- Allseitiges Spiel: Luftspalt zwischen Deckel und Ring darf bei zentrischem Einbau 2 mm nicht überschreiten
- Planparallelität: Abweichung der Dichtflächen zueinander max. 1 mm
- Dichtflächen: Rost, Schmutz, Dichtungsreste entfernen; beim Schleifen, Schaben in Umfangsrichtung arbeiten. Bei der Kaltwasserdruckprüfung auf trockene Dichtflächen achten.
- Dichtung: **novaSEAL OV** ist für Dampfdruckanlagen für 225°C/25 bar und Kesselwasser nach TRD 611 geeignet.
Verwendbarkeitsdatum von max. 2 Jahren beachten; Zustand der Dichtung prüfen.

Einbau

- Beim Einbau sind keine Trennmittel zu verwenden, **novaSEAL OV** ist serienmäßig mit Antihaft-Beschichtung versehen.
- Zur Montageerleichterung kann die Dichtung punktuell mit handelsüblichen Kontaktklebern auf dem Deckel fixiert werden.
- Beim Einbau auf zentrischen Sitz von Deckel und Dichtung achten, Muttern gleichmäßig und fest anziehen, keine Schlüsselverlängerung benutzen. Anzugsmomente nach Angaben des Kesselherstellers. Folgende Tabelle enthält Richtwerte.

M 16	80 Nm	M 20	160 Nm	M 22	220 Nm
M 24	270 Nm	M 30	600 Nm		
- Die Gewinde der Deckelbolzen und Muttern sowie die Beilagscheiben des Verschlußsystems sind vor Einbau zu fetten.

Betriebszustand

- Bei beginnendem Druckanstieg- sowohl im Kalt- wie auch im Warmzustand - sind die Muttern laufend nachzuziehen, um die Flächenpressung aufrecht zu erhalten. Beim Anfahren bzw. bei der Kaltwasserdruckprobe kann es zu leichter Tropfenbildung kommen. Mit steigender Temperatur (oberhalb 100 °C) wird vollkommene Dichtheit erzielt.
- Nach Erreichen des Betriebszustandes und in den folgenden 3-4 Tagen sind die Muttern nochmals zu kontrollieren und ggf. nachzuziehen.

Allgemein

- Nach jedem Öffnen des Verschlusses muß eine neue Dichtung eingebaut werden.
- Ersatz-Dichtungen kühl (15 - 25°C) und trocken (Normklima) lagern.
- Dichtung nicht der direkten Sonneneinstrahlung aussetzen.



RALICKS Industrie- und Umwelttechnik
Weseler Landstraße 236
46459 Rees

zur Information durch:

Tel.: +49 2850 4168 - 0
Fax: +49 2850 4168 - 20
eMail: info@ralicks.de

www.ralicks.de

Achtung!!

Unsachgemäßer Einbau birgt die Gefahr von Verbrühungen/Verletzungen durch Heißwasser und Dampf in sich.

Verfalldatum dieser Dichtung:

Montageanleitung für den Einbau von Gewebekautschuk-Dichtungen novaSEAL OV

Datum

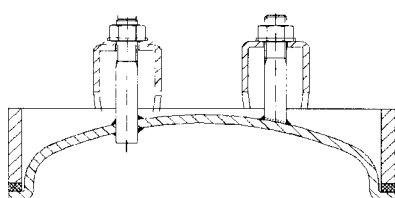
erledigt?

Dimensionierung der Dichtung überprüfen

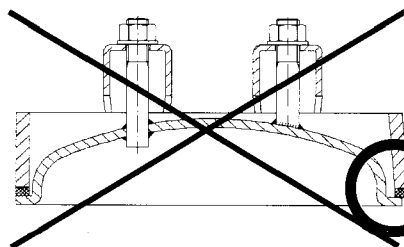
Dichtung auf einwandfreien Zustand überprüfen. Komm.-Nr., Qualität und Abmessung der neuen Dichtung ins Revisionsbuch eintragen (nach Einbau - abgearbeitete Montageanleitung ergänzend im Revisionsbuch aufheben).

Zustand der Dichtflächen überprüfen. Beim Schleifen oder Schaben in Umfangsrichtung arbeiten.

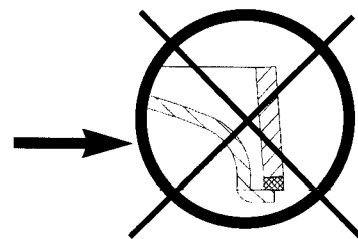
Deckel mit neuer Dichtung vorsichtig einsetzen; auf zentrische Lage achten (s.a. Skizze unten); Verschlußbügel und U-Scheiben aufsetzen und Mutter(n) so fest anziehen, daß der Deckel nicht verrutschen kann. Luftspalt von Deckel und Dichtung rundherum gleichmäßig verteilen und dann erst die Mutter(n) gleichmäßig und fest anziehen.



richtig



falsch



RALICKS Industrie- und Umwelttechnik
Weseler Landstraße 236
46459 Rees

Zur Information durch:

Tel.: +49 2850 4168 - 0
Fax: +49 2850 4168 - 20
eMail: info@ralicks.de

www.ralicks.de

Einfahrvorschrift

Beim Anfahren auf gute Entlüftung achten; empfohlen wird, den am höchsten eingebauten Verschluß erst bei einer Wassertemperatur von ca 60°C zu schließen.

Kessel mit Kleinlast bis auf Betriebszustand aufheizen (Temperaturanstieg ca. 2°C/min).

Danach voller Durchlaufbetrieb.

Abgearbeitete Montageanleitung nach Einbau im Revisionshandbuch ablegen!

Name/Monteur: _____

Unterschrift: _____