

Erfolgsrechnung

Erfolgsermittlung

- Die Erfolgsrechnung zeigt als Ergebnis den Jahresgewinn oder Verlust der Unternehmung

Aufwand	Erfolgsrechnung 01.01.-31.12.20_2		Ertrag
Handelswarenaufwand	20'000	Handelserlöse	50'000
Lohnaufwand	5'000	Finanzertrag	3'000
Raumaufwand	2'000		
Verwaltungsaufwand	2'000		
Abschreibungen	700		
Versicherungsaufwand	300		
Werbeaufwand	900		
Übriger Aufwand	400		
Gewinn	21'700		
Total	53'000	Total	53'000

Positiver Erfolg = Gewinn

Aufwand < Ertrag

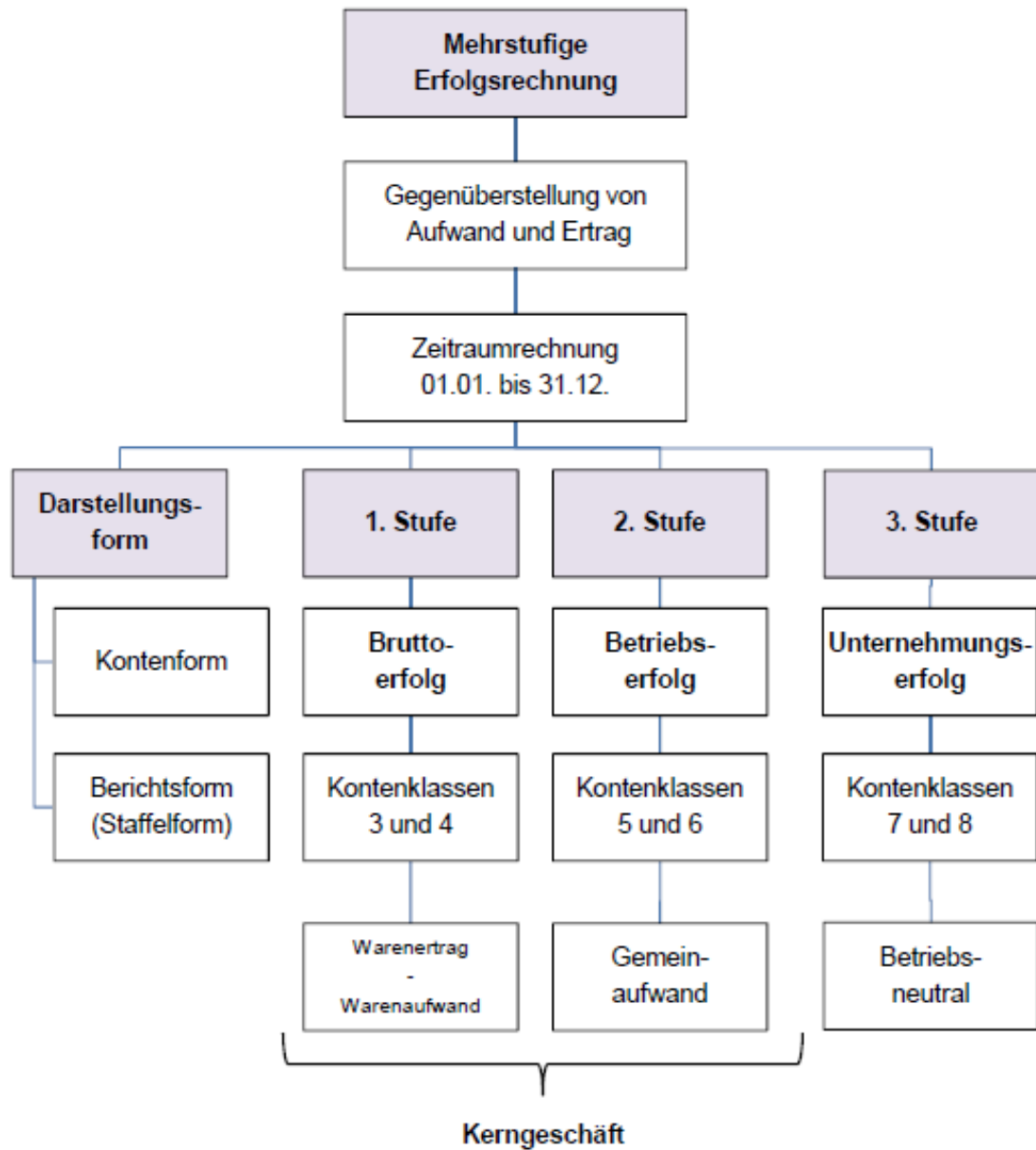
Aufwand	Erfolgsrechnung 01.01.-31.12.20_3		Ertrag
Handelswarenaufwand	20'000	Handelserlöse	30'000
Lohnaufwand	4'000	Finanzertrag	300
Raumaufwand	3'000		
Verwaltungsaufwand	2'000		
Abschreibungen	800		
Versicherungsaufwand	200		
Werbeaufwand	1'000		
Übriger Aufwand	300		
		Verlust	1'000
Total	31'300	Total	31'300

Negativer Erfolg = Verlust

Aufwand > Ertrag

Mehrstufige Erfolgsrechnung

- Die Erfolgsrechnung sollte in einen betrieblichen und neutralen Bereich gestuft sein
- Dadurch kann die Analyse auf das Kerngeschäft ausgerichtet werden.



Darstellung in Kontenform

Aufwand		Erfolgsrechnung 01.01.-31.12.20_2		Ertrag	
Handelswarenaufwand (WarenA)	1'000	Handelserlöse (WarenE)		2'000	
Bruttogewinn	1'000				
Total	2'000	Total		2'000	
		Bruttogewinn		1'000	
Raumaufwand	80	Finanzertrag		40	
Lohnaufwand	200				
Abschreibungen	60				
Werbeaufwand	90				
Übriger Betriebsaufwand	180				
Betriebserfolg (Betriebsgewinn)	430				
Total	1'040	Total		1'040	
		Betriebserfolg (Betriebsgewinn)		430	
Betriebsfremder Aufwand	90	Ausserordentlicher Ertrag		380	
Ausserordentlicher Aufwand	400				
Unternehmungserfolg (Gewinn)	320				
Total	810	Total		810	

Darstellung in Berichtsform (Staffelform)

Handelserlöse (Warenertrag)		2'000
- Handelswarenaufwand (Warenaufwand)		1'000
<hr/>		
= Bruttogewinn		1'000
+ Finanzertrag		40
- Raumaufwand	} Gemeinaufwand	80
- Lohnaufwand		200
- Abschreibungen		60
- Werbeaufwand		90
- Übriger Betriebsaufwand		180
<hr/>		
- Betriebserfolg (Betriebsgewinn)		430
+ Ausserordentlicher Ertrag	} Neutraler Aufwand und Ertrag	380
- Betriebsfremder Aufwand		90
- Ausserordentlicher Aufwand		400
<hr/>		
= Unternehmungserfolg (Unternehmungsgewinn)		320

- Bruttoerfolg: Erfolg aus dem Warenhandel
- Betriebserfolg: Erfolg aus dem Kerngeschäft
- Kerngeschäft: Unternehmerische Haupttätigkeit
- Unternehmungserfolg: Gesamterfolg, inkl. Betriebsfremder Tätigkeiten
- Betriebsfremde Tätigkeiten: Liegenschaften, Wertschriften, usw.

Buchungsregeln

Aufwand

Erfolgsrechnung

Ertrag

S	Aufwandskonto	H	S	Ertragskonto	H
	+	-		-	+
		Saldo		Saldo	

Aktiven

Bilanz

Passiven

S	Aktivkonto	H	S	Passivkonto	H
AB	-		-	AB	
+	SB		SB	+	

Jeder Geschäftsfall bewirkt eine Soll- und Habenbuchung!

SOLL

/

HABEN

Betrag

Aktiv +

Aktiv -

Wie verändert sich das Konto?

Passiv -

Passiv +

Welche zwei Konten sind betroffen?

Aufwand +

Aufwand -

Soll- oder Habeneintrag?

Ertrag -

Ertrag +

Erfolgswirksame und erfolgsunwirksame Geschäftsfälle

- Als erfolgsunwirksame Geschäftsfälle bezeichnet man Buchungen bei denen nur Bilanzkonten betroffen sind.

Gewinn bleibt unverändert (Verlust bleibt unverändert)	Aktivtausch	Maschine ^{Aktiv+} / Kasse ^{Aktiv-}
	Passivtausch	VLL ^{Passiv-} / Darlehen ^{Passiv+}
	Kapitalbeschaffung	Bank ^{Aktiv+} / Hypothek ^{Passiv+}
	Kapitalrückzahlung	Darlehen ^{Passiv-} / Bank ^{Aktiv-}

- Als erfolgswirksame Geschäftsfälle bezeichnet man Buchungen bei denen gleichzeitig Bilanz- und Erfolgskonten betroffen sind.

Gewinn wird grösser (Verlust wird kleiner)	Ertragszunahme	Bank / Handelserlöse ^{Ertrag+} Bankschuld / Handelserlöse ^{Ertrag+}
	Aufwandsminderung	VLL / Handelswarenaufwand ^{Aufwand-} Kasse / Handelswarenaufwand ^{Aufwand-}

Gewinn wird kleiner (Verlust wird grösser)	Aufwandszunahme	Raumaufwand ^{Aufwand+} / Kasse Raumaufwand ^{Aufwand+} / VLL
	Ertragsminderung	Handelserlöse ^{Ertrag-} / FLL Handelserlöse ^{Ertrag-} / Bankschuld

-

Eröffnungs- und Abschlussbuchungen

- Anfangsbestand kurz AB: Dieser wird aus der Eröffnungsbilanz übertragen
- Schlussbestand kurz SB: Dieser wird in die Schlussbilanz eingetragen
- Saldo kurz S: Dieser wird in die Erfolgsrechnung übertragen
 - gffdgdfgdgfdgdag

Aktivkonto	Aufwandskonto
Eröffnungsbuchung: Aktivkonto / Eröffnungsbilanz	Eröffnungsbuchung: keine Buchung
Abschlussbuchung: Schlussbilanz / Aktivkonto	Abschlussbuchung: Erfolgsrechnung / Aufwandskonto

Passivkonto	Ertragskonto
Eröffnungsbuchung: Eröffnungsbilanz / Passivkonto	Eröffnungsbuchung: keine Buchung
Abschlussbuchung: Passivkonto / Schlussbilanz	Abschlussbuchung: Ertragskonto / Erfolgsrechnung

-
- **Achtung!!!!**
 - Die Erfolgsrechnung ist eine Zeitraumrechnung. Deshalb haben die Erfolgskonten **nie** einen Anfangsbestand (AB) und starten bei der Eröffnung der Buchhaltung im neuen Geschäftsjahr stets „bei null“.