



Entwicklung

Entwicklung



Präsentation



Entwicklung: Versuch einer Definition

Was ist wirtschaftliche Entwicklung?

- Wirtschaftliche Entwicklung bezeichnet den Zustand oder die Stärke einer Volkswirtschaft.

- Vereinfachend können dabei etwa folgende Fragen gestellt werden:
 - Wie gut oder schlecht können die Menschen eines Landes ihre Bedürfnisse decken?
 - Wie gut werden die Menschen eines Landes mit Waren und Gütern versorgt?
 - Wie gut oder schlecht können die Menschen in einem Land ihren Unterhalt sichern?
 - Wie gut oder schlecht geht es den Menschen eines Landes?
 - Wie reich oder arm ist eine Gesellschaft, ein Land?

- Je zufriedenstellender die Antworten auf diese Fragen ausfallen, desto besser ist eine Gesellschaft oder ein Land entwickelt.



Entwicklung: Versuch einer Definition

Was ist wirtschaftliche Entwicklung?

Vereinfachend kann gesagt werden:

- Ein **industrialisiertes** Land ist auch ein **wirtschaftlich entwickeltes** Land.
- Ein Industrieland, bzw. ein wirtschaftlich entwickeltes Land gilt als „reiches“ Land.
- Ein wenig industrialisiertes, wirtschaftlich schlecht entwickeltes Land gilt als „arm“.



Entwicklung: Bildbetrachtung

Bildbetrachtung

1. *Beschreiben Sie das folgende Bild – ohne Interpretation.*

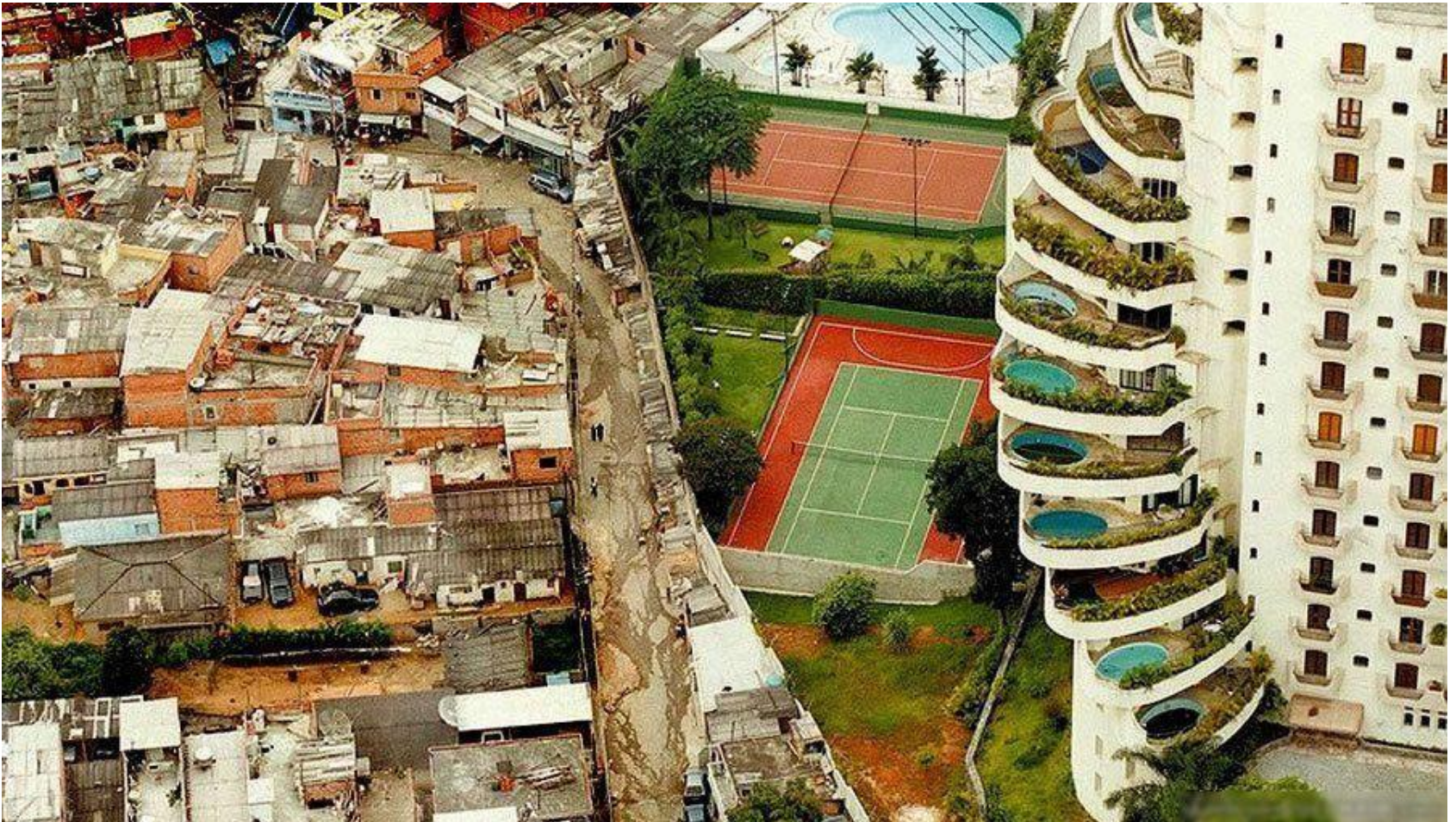
- Was erkennt man auf dem Bild?

2. *Interpretieren Sie das Bild, diskutieren Sie Ihre Meinungen und Gedanken dazu.*

- Was kommt Ihnen zu diesem Bild in den Sinn?
- Was sagt dieses Bild aus?



Entwicklung: Bildbetrachtung



Sao Paulo, Favela de Paraisopolis, Brasilien • Foto: Tuca Vieira, Urban Age, London School of Economics



Entwicklung

Hinweise:

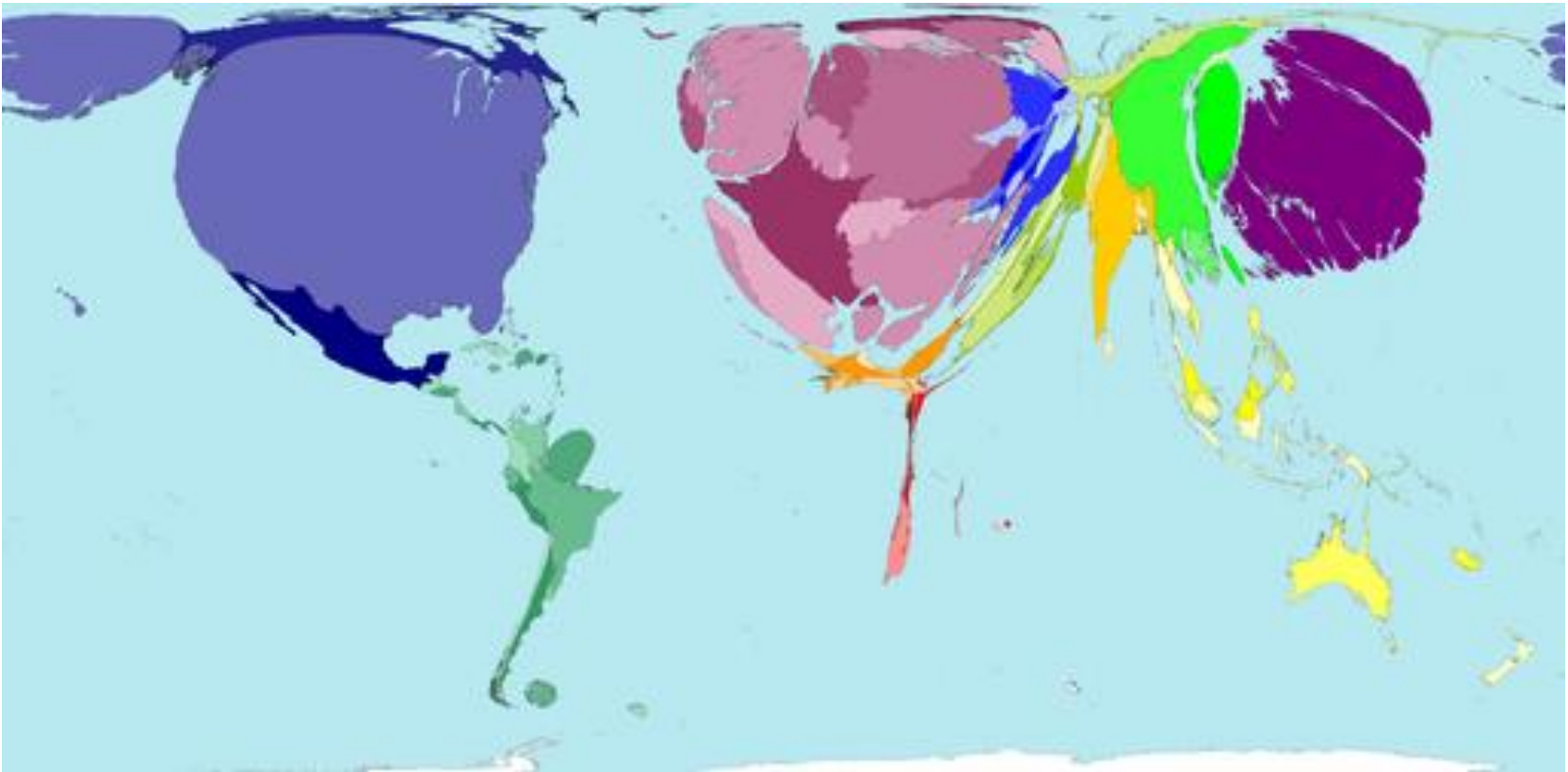
- Wirtschaftliche Entwicklung und Industrialisierung laufen nicht überall gleich ab.
- Entwicklung und Industrialisierung finden nicht überall zum gleichen Zeitpunkt statt.
- In den meisten Fällen verläuft die wirtschaftliche Entwicklung
 - **über einen längeren Zeitraum**
 - vom „schlechten“ zum „guten“ Zustand.
- Es kann aber auch eine **Gleichzeitigkeit** von entwickelten und schlecht entwickelten Gebieten geben.

(Bezug zum Bild der Favela de Paraisopolis in Sao Paulo, Brasilien)



Entwicklung: Armut und Reichtum

Die Verteilung des Reichtums auf der Erde



Quelle: <http://pcprofessionell.typepad.com/photos/uncategorized%20%20reichtum.png>

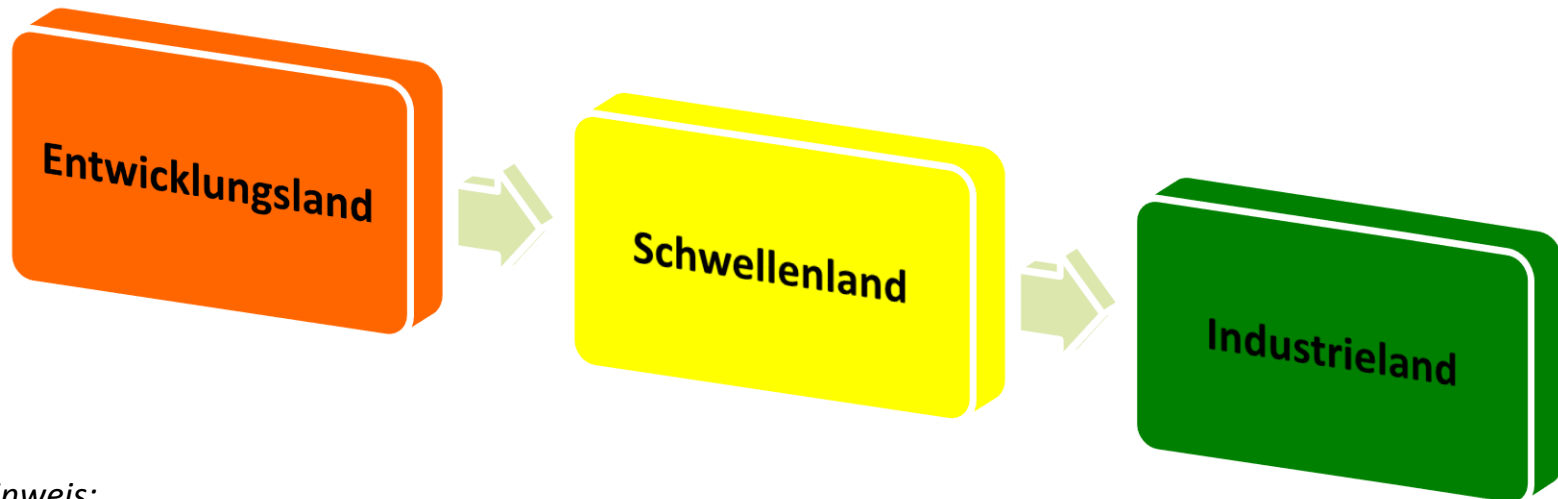


Entwicklung: Arme Länder, reiche Länder

Einteilung der Länder bezüglich ihrer wirtschaftlichen Entwicklung und Stärke:

Oft werden die Länder der Erde einer der drei folgenden Kategorien zugeteilt.

- **Entwicklungsland**
- **Schwellenland**
- **Industrieland**



Hinweis:

Eine allgemein anerkannte Definition für diese Begriffe gibt es nicht, die Einteilung ist nicht unumstritten.



Entwicklung: Entwicklungsländer

Was ist ein Entwicklungsland?

- Ein Entwicklungsland hat einen sehr geringen Entwicklungsstand im Vergleich mit einem Industriestaat.
- Die Wirtschaft eines Entwicklungslandes ist wenig entwickelt.





Entwicklung: Entwicklungsländer

Woran erkennt man ein Entwicklungsland?

- Entwicklungsländer sind meist stark landwirtschaftlich geprägt.
- Die Industrie- und Dienstleistungsbereiche sind wenig entwickelt.
- Die überwiegende Mehrheit der Menschen verdient ihren Lebensunterhalt im **primären Sektor**, deshalb werden sie oft auch **Agrarstaaten** genannt.
 - Primärer oder erster Wirtschaftssektor = Urproduktion
 - Die Menschen arbeiten mehrheitlich als Bauern, Jäger, vom Fischfang, in der Forstwirtschaft, im Bergbau* (*wird je nach Quelle auch dem zweiten Sektor zugeordnet).
 - Der primäre Sektor stellt die Rohstoffe her, die der sekundäre Sektor weiterverarbeitet.
- Es sind arme Länder mit einer **geringen Wirtschaftsleistung**.
 - Dies bedeutet nicht, dass die Menschen wenig arbeiten oder gar faul sind. Aber sie verdienen wenig, bzw. stellen Dinge her, die auf dem Markt keine hohen Preise erzielen.
- Die Entwicklungsländer sind oft stark verschuldet.

- Entwicklungsländer werden oft auch Länder der „**Dritten Welt**“ genannt. Die „Dritte Welt“ bezeichnete früher die blockfreien Staaten, heute wird der Begriff meist synonym für Entwicklungsländer verstanden.



Entwicklung: Entwicklungsländer

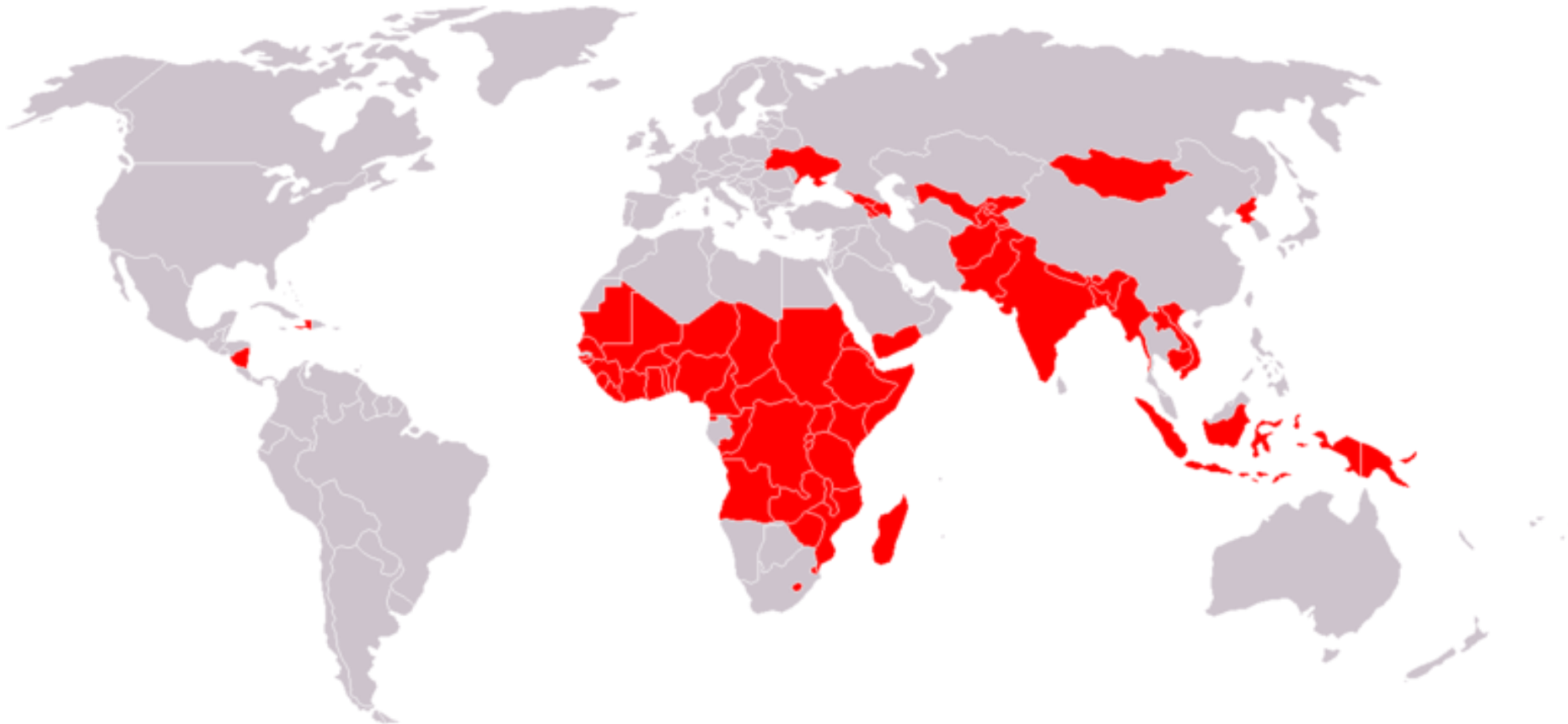
Welche Merkmale hat ein Entwicklungsland?

- Schlechte Versorgung mit Nahrungsmitteln
- Nahrungsmittelknappheit und Hunger häufig
- Schlechte Gesundheitsversorgung
- Hohe Kindersterblichkeit, niedrige Lebenserwartung
- Junge Bevölkerung, hohes Bevölkerungswachstum
- Armut
- Niedriger Lebensstandard
- Niedriges Pro-Kopf-Einkommen
- Hohe Arbeitslosigkeit
- Geringe Bildung und Bildungsmöglichkeiten
- Slum-Bildung
- Landflucht



Entwicklung: Entwicklungsländer

Entwicklungsländer



Quelle: Entwicklungsländer, de.wikipedia.org

Hinweis: Da diese Einteilung nicht unbestritten ist, werden einzelne Länder je nach Quelle einer anderen Kategorie zugeordnet!



Entwicklung: Entwicklungsländer

Beispiele für Entwicklungsländer:

- Indien (je nach Quelle!)
- Niger
- Kongo
- Guatemala
- Ukraine



Entwicklung: Schwellenländer

Was ist ein Schwellenland?

- Ein Schwellenland steht **auf der Schwelle** vom Entwicklungsland zum Industrieland.
- Es weist Merkmale beider Kategorien auf und kann nicht einem Entwicklungs- oder Industrieland zugeteilt werden.





Entwicklung: Schwellenländer

Woran erkennt man ein Schwellenland?

- Die typischen Merkmale eines Entwicklungslandes sind nicht mehr oder nur noch teilweise vorhanden.
- Schwellenländer sind nicht nur wirtschaftlich, sondern meist auch politisch und gesellschaftlich stabiler als Entwicklungsländer.



Entwicklung: Schwellenländer

Welche Merkmale hat ein Schwellenland?

- Überdurchschnittliches Wirtschaftswachstum
- Ansteigende industrielle Produktion
- Deutlich höhere Waren- und Güterexporte als ein Entwicklungsland
- Erhöhtes Pro-Kopf-Einkommen
- Relativ gute Infrastruktur (v.a. im Vergleich mit einem Entwicklungsland)
 - Energie
 - Straßen, Transportwesen
 - Wasserversorgung
 - Staatliche Institutionen (z.B. auch Schulen)
 - ...



Entwicklung: Schwellenländer

Schwellenländer



Quelle: http://zukunftstrends.blogspot.ch/2006_12_01_archive.html

Hinweis: Da diese Einteilung nicht unbestritten ist, werden einzelne Länder je nach Quelle einer anderen Kategorie zugeordnet!



Entwicklung: Schwellenländer

Beispiele für Schwellenländer:

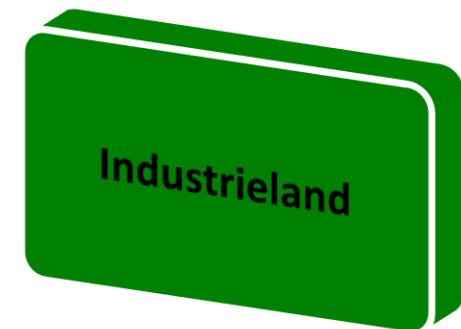
- China
- Südafrika
- Argentinien
- Mexiko
- Indonesien
- Türkei



Entwicklung: Industrieländer

Was ist ein Industrieland?

- Ein Industrieland ist ein **technisch hoch entwickelter** Staat mit hoher eigener Produktion im industriellen Bereich.





Entwicklung: Industrieländer

Woran erkennt man ein Industrieland?

- Im Vergleich zu Entwicklungs-/Schwellenländern sind die Industriestaaten reich.
- Industrieländer sind in der Regel wirtschaftlich, politisch und gesellschaftlich stabil.



Entwicklung: Industrieländer

Welche Merkmale hat ein Industrieland?

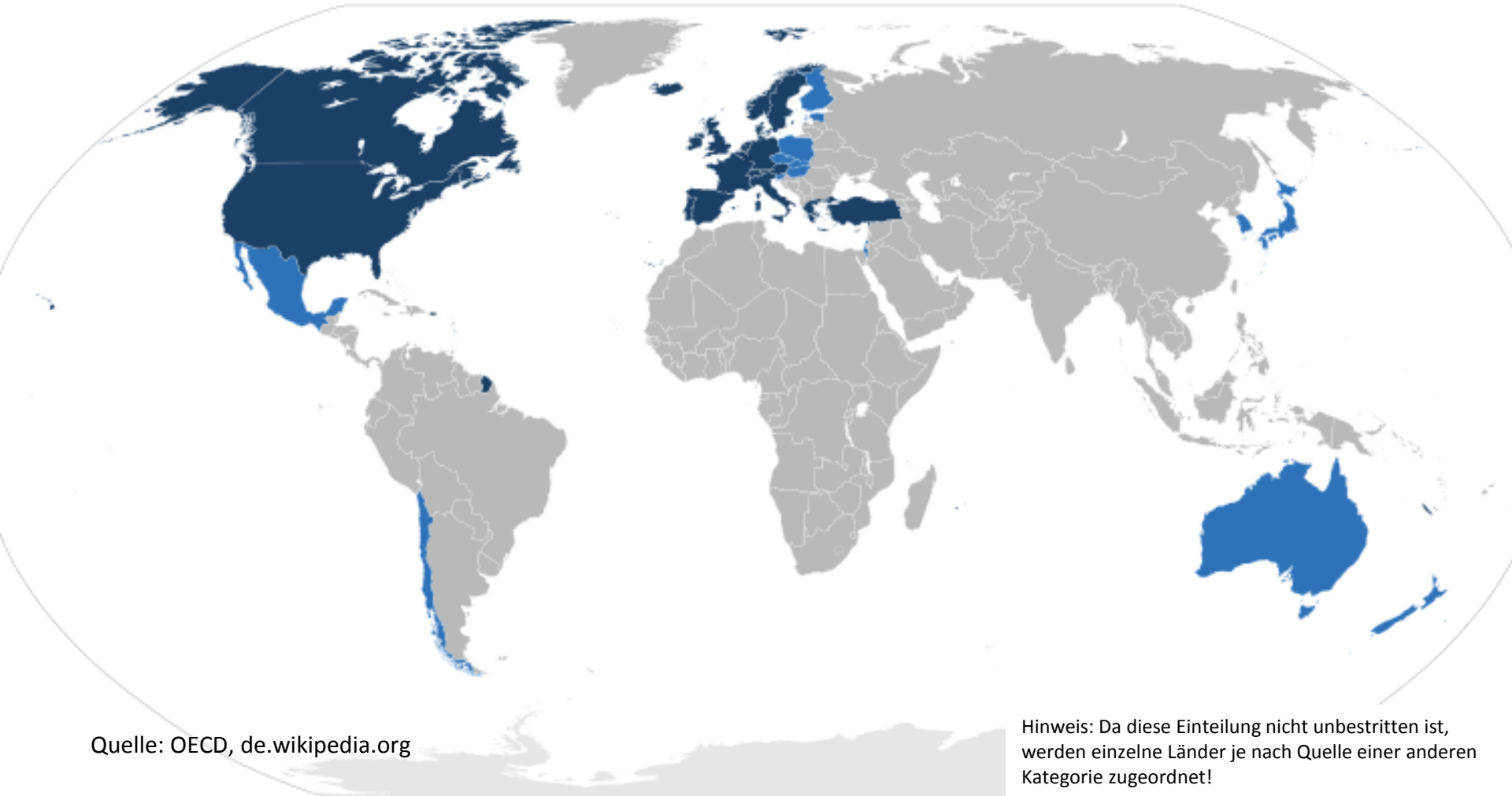
- Die Mehrheit der Menschen arbeitet im so genannten tertiären/dritten Sektor oder Dienstleistungssektor.
 - Handel, Verkehr, Tourismus, Logistik, Sozialwirtschaft, Versicherungen, Banken, ...
- Viele Menschen arbeiten zudem im sekundären/zweiten Sektor
 - Verarbeitende Industrie, Handwerk, Energiewirtschaft, Baugewerbe, ...
- Ausgeprägter Handel im In- und Ausland, viele Exporte
- Geringe Auslandsverschuldung
- In der Regel niedrige Arbeitslosigkeit
- Gute medizinische Versorgung
- Hohe Lebenserwartung
- Gute Bildungsmöglichkeiten



Entwicklung: Industrieländer

Industrieländer

Karte: Mitgliedstaaten der OECD



Quelle: OECD, de.wikipedia.org

Hinweis: Da diese Einteilung nicht unbestritten ist, werden einzelne Länder je nach Quelle einer anderen Kategorie zugeordnet!



Entwicklung: Industrieländer

Beispiele für Industrieländer:

- Australien
- Japan
- Deutschland
- Norwegen
- USA



Entwicklung: Human Development Index (HDI)

Der Human Development Index

- Deutsch: **Index für menschliche Entwicklung**
- Abkürzung: **HDI**
- Der HDI ist eine Maßzahl der UNO, der Vereinten Nationen, die den Stand der menschlichen Entwicklung in einem Land aufzeigen soll.
- Ziel des HDI ist, eine genauere Aussage über den menschlichen Entwicklungsstand zu machen als eine reine Berechnung des Bruttonationaleinkommens pro Kopf (vereinfachend: „Wie viel verdient jemand in einem Land pro Kopf und Jahr?“).
- Der HDI ist – wie jede andere vereinfachende Formel und Maßzahl – nicht unbestritten. Trotzdem kann damit eine ungefähre Aussage gemacht werden, welche Länder „reich“ und welche „arm“ sind.



Entwicklung: Human Development Index (HDI)

Der Human Development Index

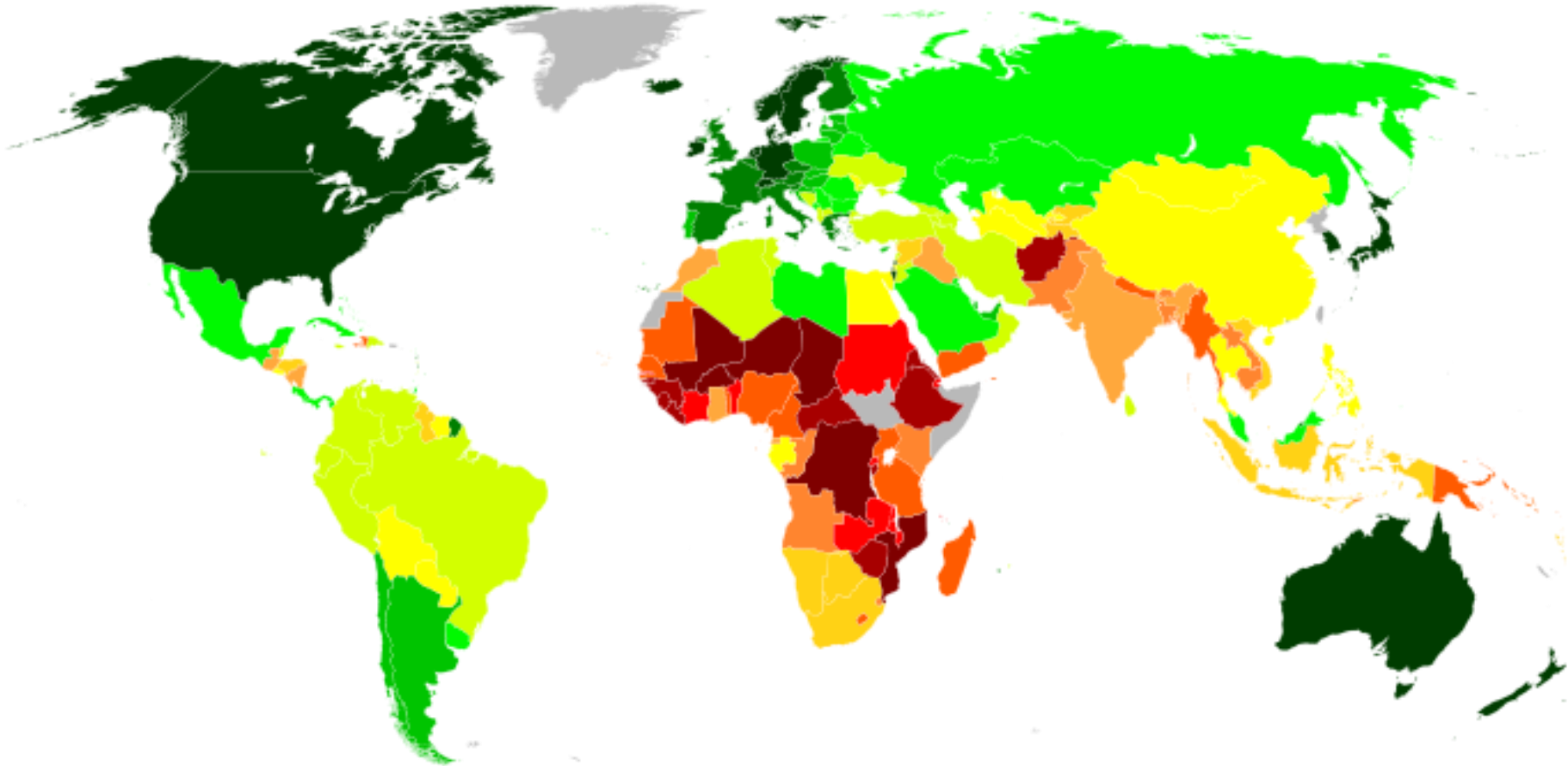
- Gemessen werden folgende durchschnittliche Größen:
 - Der Lebenserwartungsindex (die Lebenserwartung bei Geburt)
 - Der Bildungsindex (die durchschnittliche und voraussichtliche Schulbesuchsdauer)
 - Der Lebensstandard (das durchschnittliche Bruttonationaleinkommen pro Kopf)

- **Länder mit hoher menschlicher Entwicklung: HDI > 0,8**
- **Länder mit mittlerer menschlicher Entwicklung: HDI < 0,8 und > 0,5**
- **Länder mit geringer menschlicher Entwicklung: HDI < 0,5**

- Die Unterteilung in drei Bereiche legt nahe, dass die erste Gruppe den Industrieländern, die zweite Gruppe den Schwellenländern und die dritte Gruppe den Entwicklungsländern zugeordnet werden kann.



Entwicklung: Übersicht



Dunkelgrün: Industrieländer (HDI > 0,8)

Gelb/Hellgrün: Schwellenländer (HDI < 0,8 und > 0,5)

Orange/Rot: Entwicklungsländer (HDI < 0,5)



Entwicklung: Zusammenfassung

Entwicklungsländer:

- Entwicklungsländer sind gering entwickelte Länder.
- Der HDI von Entwicklungsländern ist kleiner als 0,5.
- In Entwicklungsländern arbeitet die Mehrheit der Menschen im ersten Sektor, meist in der Landwirtschaft.
- Entwicklungsländer sind stark von Armut und ihren Folgen betroffen.



Entwicklung: Zusammenfassung

Industrieländer:

- Industrieländer sind wirtschaftlich hoch entwickelte Länder.
- Sie weisen einen hohen HDI auf, der grösser ist als 0,8.
- Der Übergang von einer agrarischen Gesellschaft hin zu einer industriellen Gesellschaft ist vollzogen. Es arbeiten nur noch sehr wenige Menschen im ersten Sektor.
- Die reichsten Staaten haben einen großen Anteil an Arbeitenden im dritten Sektor, dem Dienstleistungssektor.



Entwicklung

Entwicklung



Auftrag



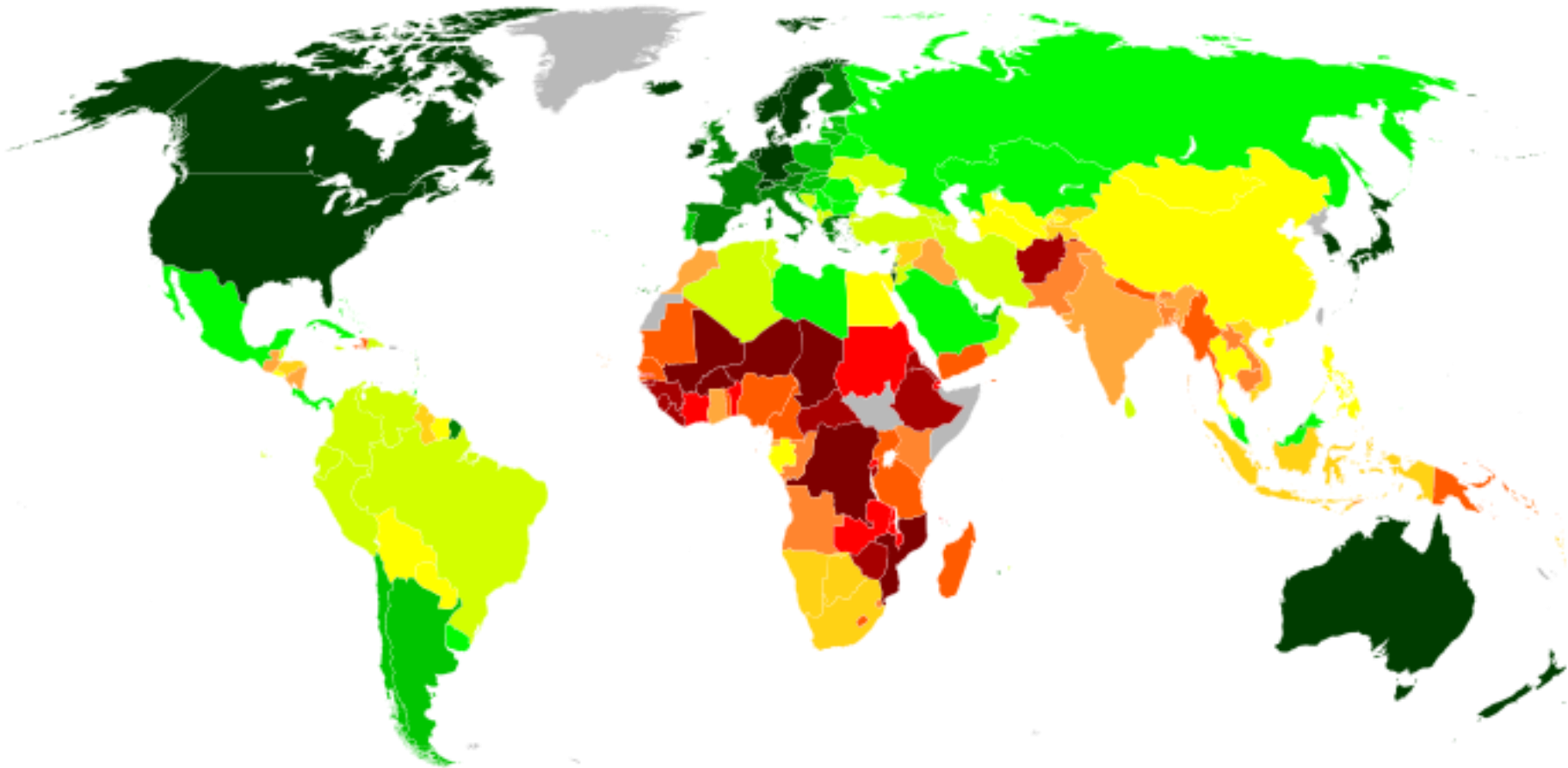
Entwicklung: Auftrag

Auftrag:

- 1. Betrachten Sie auf der nächsten Folie noch einmal die Weltkarte des Index menschlicher Entwicklung.*
- 2. Suchen Sie im Atlas oder im Internet die Namen der auf dem Arbeitsblatt bezeichneten Länder. Bezeichnen Sie die Länder auf dem Arbeitsblatt.*
- 3. Kolorieren Sie die bezeichneten Länder mit der richtigen Farbe:*
 - orange/rot für Entwicklungsland*
 - gelb für Schwellenland*
 - grün für Industrieland*
- 4. Bearbeiten Sie die übrigen Aufträge auf dem Arbeitsblatt mit Hilfe Ihrer Notizen oder indem Sie die Präsentation für sich noch einmal anschauen.*



Entwicklung: Übersicht



Dunkelgrün: Industrieländer (HDI > 0,8)

Gelb/Hellgrün: Schwellenländer (HDI < 0,8 und > 0,5)

Orange/Rot: Entwicklungsländer (HDI < 0,5)