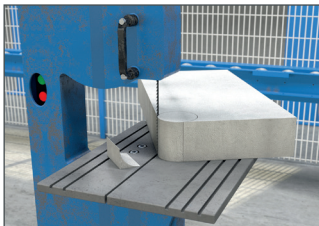


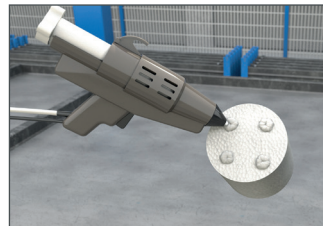
Für Standardlüftungen DN125

30 Minuten Zeitersparnis gegenüber herkömmlicher Styroporausparung oder auf marktübliche Stundensätze umgerechnet **24 € pro Lüftungshülse**

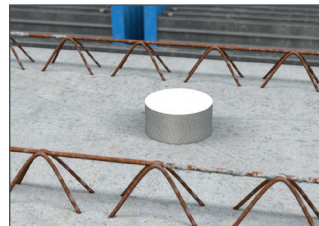
HERKÖMMLICHE MONTAGESCHRITTE EINER STYROPORAUSSPARUNG



Styroporausparung im Betonwerk manuell ausschneiden



Styroporausparung mit Heißkleber aufkleben



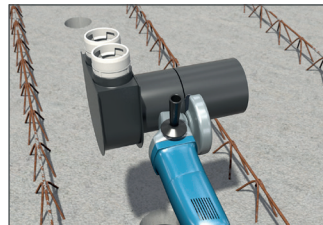
Betondecke gießen



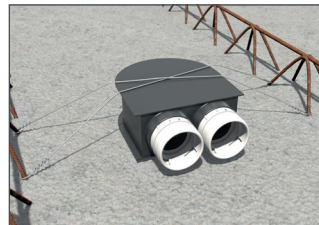
Styroporausparung auf der Baustelle zeitaufwendig entfernen



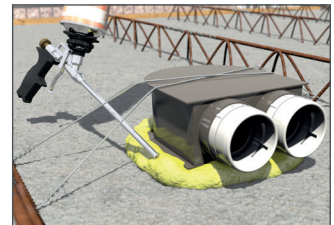
Gegenschalung im Untergeschoss herstellen



Lüftungsverteiler auf das richtige Maß kürzen



Lüftungsverteiler an Bewehrung fixieren



Öffnungen mit Bauschaum abdichten



Gegenschalung im Untergeschoss demontieren



Decke anspachteln

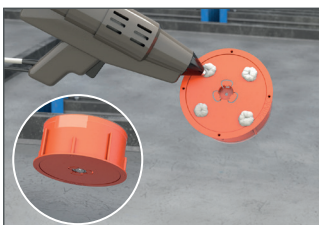


Löcher für Adapterring manuell bohren



Lüftungsauslass montieren - Fertig

ZEIT- UND KOSTENSPARENDE MONTAGE DANK INNOVATIVER LÜFTUNGSHÜLSE



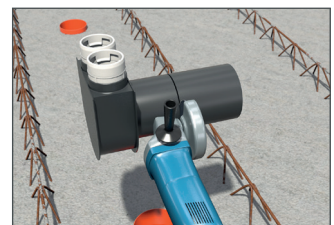
Lüftungshülse mit Heißkleber aufkleben, oder alternativ mit Magnet auf Schaltisch fixieren



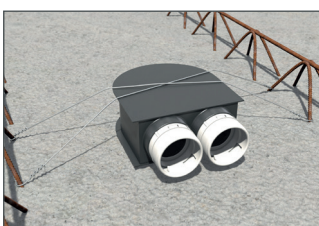
Betondecke gießen



Schutzdeckel auf der Baustelle entfernen



Lüftungsverteiler auf das richtige Maß kürzen



Lüftungsverteiler an Bewehrung fixieren



Deckel der Lüftungshülse einschlagen



Adapterring an Lüftungshülse schrauben



Lüftungsauslass montieren - Fertig