



STADTWERKE EMDEN *... bi uns*

STADTWERKE EMDEN

INFORMATIONSBLATT FÜR BAUHERREN



INHALT

Die Ein- und Mehrspartenhauseinführung	Seite 1 + 2
Wissenswertes für alle Bauherren und Architekten	Seite 3
Fachkundige und kompetente Beratung vom Fachmann Was bei der Planung beachtet werden sollte Strom für die Bauzeit kommt von uns	
Beispiele für die Montage von Hausanschlüssen	Seite 4
Empfehlungen für die Errichtung von Hausanschlüssen	Seite 5
Skizzierung Hausanschluss vom Ortsnetz ins Grundstück Allgemeine Hinweise für Hausanschlussräume laut DIN	
Was Sie sonst noch wissen sollten	Seite 6
Strom und Erdgas mit Sicherheit	
Preisübersicht für Ihren Hausanschluss	Seite 7
Erdgas Strom Wasser Fernwärme	

ANHANG

Antrag Neuanschluss

Checkliste für den Bauherren und Architekten

Vor Baubeginn
Bevor der Hausanschluss erstellt wird
Nach Erstellung des Hausanschlusses

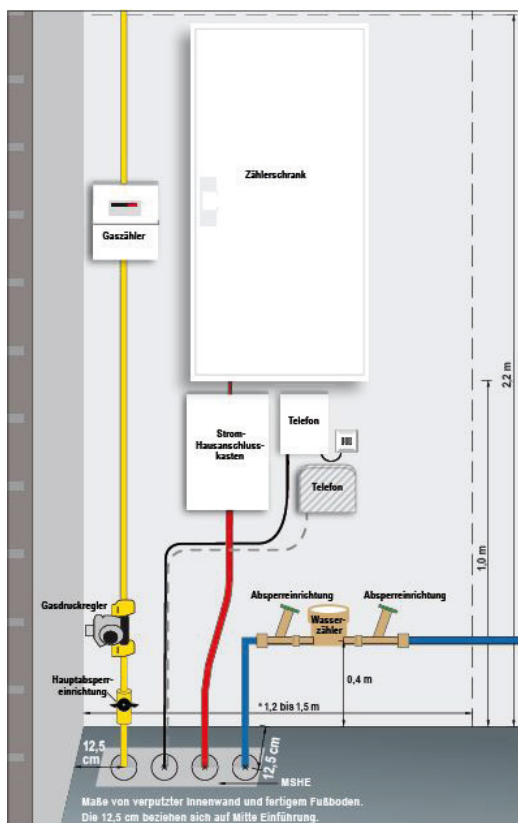
Verordnungen über die allgemeine Bedingungen

DIE EIN- UND MEHRSPARTENHAUSEINFÜHRUNG

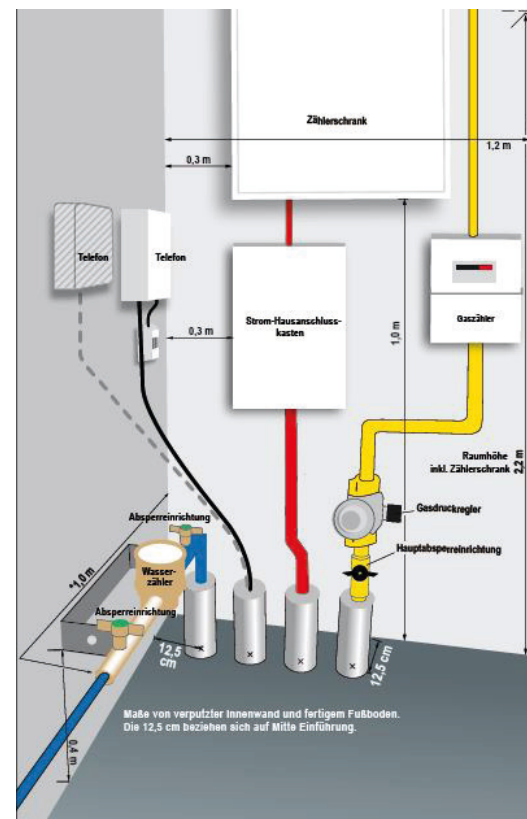
Damit wir Ihre Netzanschlüsse herstellen können, muss zum Durchführen der Anschlussleitungen die Hauseinführung von Ihrer Baufirma vorab in die Bodenplatte bzw. Kellerwand gas- und wasserdicht eingebaut sein. Hierfür gelten die anerkannten Regeln der Technik und Normen sowie die technischen Anschlussbedingungen der Versorgungsunternehmen.

Mit dem Einbau von zertifizierten gas- und wasserdichten Ein-/ oder Mehrspartenhauseinführungen (MSHE) werden diese Anforderungen erfüllt. Um unnötige Kosten zu vermeiden, sprechen Sie die vorbereitenden Arbeiten bitte frühzeitig mit Ihrer Baufirma ab.

Montage auf einer Wand

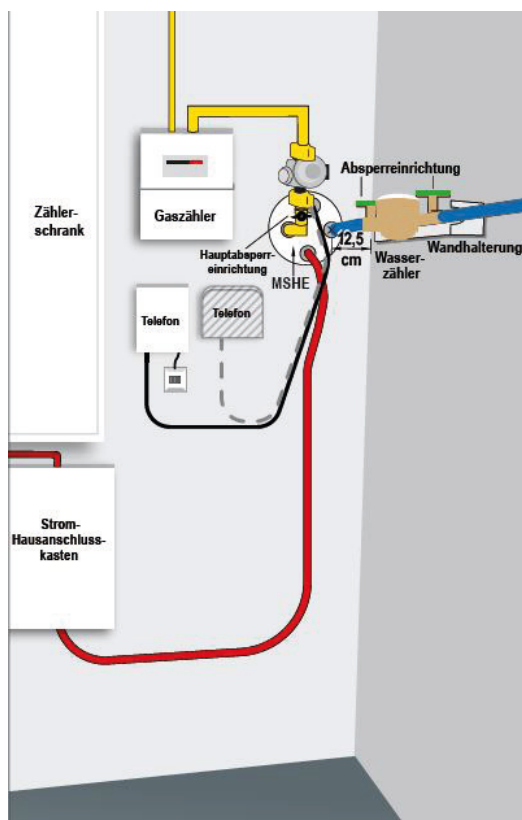


Montage über Eck



DIE EIN- UND MEHRSPARTENHAUSEINFÜHRUNG

Montage im Keller



Wo erhalten Sie eine zertifizierte Hauseinführung?

Zertifizierte Hauseinführungen erhalten Sie über Ihren Fachbetrieb des Elektro- oder Sanitär-Heizung-Klimatechnikhandwerks sowie im Baustoffhandel oder über Ihr Bauunternehmen.

Die zu der Hauseinführung gehörenden Dichtungen sind bauseitig zum vereinbarten Herstellungstermin der Netzanschlüsse vom Bauherrn bereitzustellen.

Für die Netzanschlüsse ist die Stadtwerke Emden GmbH Ihr Ansprechpartner.

Vor Baubeginn ist die Position und Art der Hauseinführung, sowie die Trassenführung mit dem Bereich Baunetzanschlüsse abzustimmen.

WISSENSWERTES FÜR ALLE BAUHERREN UND ARCHITEKTEN ÜBER HAUSANSCHLÜSSE FÜR STROM, ERDGAS UND FERNWÄRME

Fachkundige und kompetente Beratung vom Fachmann

Sie planen den Neubau eines Hauses oder haben sogar schon eine Baugenehmigung? Dann nutzen Sie die fachkundige Beratung unserer Mitarbeiter für die Planung Ihrer Hausanschlüsse für Strom, Erdgas und/oder Wärme. Hier bekommen Sie die Antwort auf Ihre Fragen wie z. B.:

- Wer errichtet die Anschlüsse?
- Wo können die Anschlussleitungen verlaufen?
- Ist die Verlegung von mehreren Leitungen in einem Graben möglich?
- Mit welchen Kosten muss ich rechnen?

Es gibt einige Aspekte zu beachten, die schon frühzeitig in der Planung berücksichtigt werden sollten. Gern unterbreiten wir Ihnen nach einem Vor-Ort-Termin ein konkretes Angebot für die Errichtung des Hausanschlusses.

Vereinbaren Sie einfach einen Termin mit Herrn Siemens unter:
04921 83-355

Was bei der Planung beachtet werden sollte

Um später Kosten und Zeit zu sparen, sollten Sie von Anfang an einen Hausanschlussraum oder eine Hausanschlusswand einplanen. Dadurch können alle Versorgungsleitungen auf kürzestem und damit kostengünstigstem Weg zu Ihrem Haus geführt werden.

Weitere Informationen hierzu und zu weiteren Themen entnehmen Sie bitte den folgenden Seiten dieser Broschüre. Bleibt dennoch etwas ungeklärt, dann rufen Sie uns gerne unter der oben genannten Nummer an.

Strom für die Bauzeit kommt von uns

Sie haben noch keinen Anschluss, benötigen aber trotzdem Strom beim Hausbau bzw. auf der Baustelle? Informieren Sie uns, wenn Sie eine Baustromversorgung benötigen. Wir versorgen Sie in einem Zeitraum von maximal einem Jahr mit Baustrom durch eine vorübergehend angeschlossene Anlage.

Wenden Sie sich dazu bitte direkt an Ihre Elektro-Fachfirma. Sie wird dann in Absprache mit unseren Mitarbeitern die Baustrom-Anlage zu einem vereinbarten Zeitpunkt installieren. Für die Bereitstellung eines Baustromzählers erheben wir eine Sicherheitskaution von 250 Euro. Nach Beendigung Ihrer Baumaßnahmen erhalten Sie eine Schlussrechnung über die verbrauchte Menge an Strom und nach Rückgabe des Zählers die Kautionsrückzahlung.

BEISPIELE FÜR DIE MONTAGE VON HAUSANSCHLÜSSEN (DIN 18012)

Bitte beachten Sie: Für das Anbringen des Hausanschlusskastens für Strom ist eine stabile und feuerfeste Montagefläche erforderlich.

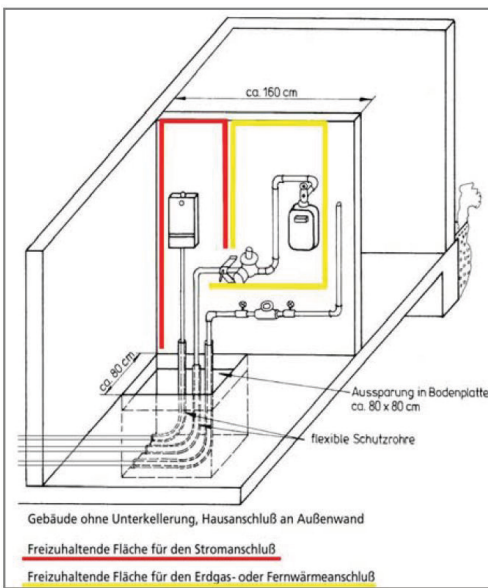


Abb. 1: Hausanschlusswand
Höhe 2,00 m, Breite 1,60 m,
Tiefe 1,40 m

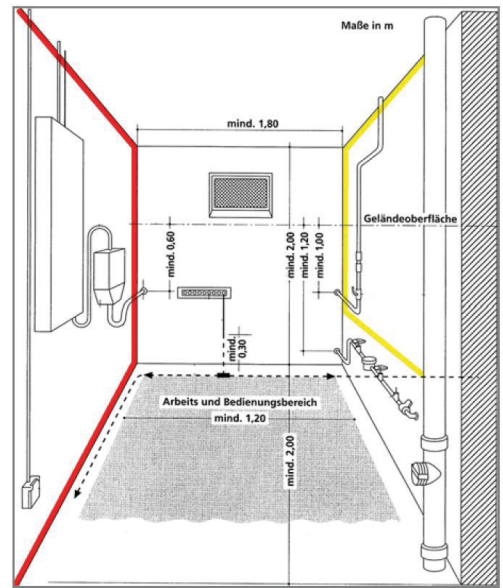


Abb. 2: Hausanschlussraum
mindestens Breite 1,80 m, Länge
2,0 m, Höhe 2,0 m

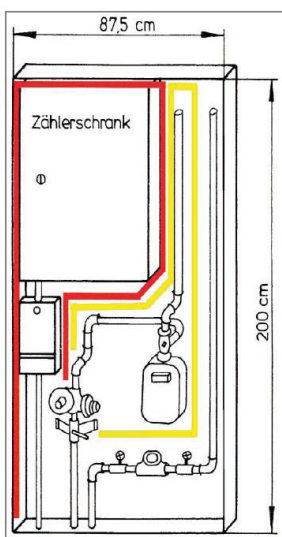
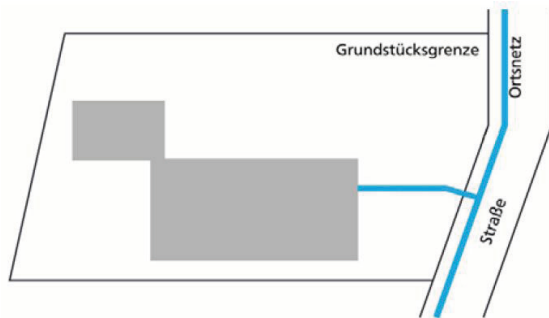


Abb. 3: Hausanschlussschrank/Hausanschlussnische
für Einfamilienhäuser ohne Keller

EMPFEHLUNGEN FÜR DIE ERRICHTUNG VON HAUSANSCHLÜSSEN

Skizzierung Hausanschluss vom Ortsnetz ins Grundstück



Hausanschlussleitungen sollten möglichst rechtwinklig und auf dem kürzesten Weg von dem Ortsnetz zum Gebäude führen. Jedes Grundstück erhält eine eigene Anschlussleitung.

Achten Sie auch darauf, dass später die Leitungstrasse dauerhaft zugänglich bleibt – zu Ihrer eigenen Sicherheit.

Allgemeine Hinweise für Hausanschlussräume laut DIN 18012

Für die Errichtung von Hausanschlüssen gelten die Bestimmungen der DIN 18012 und der Technischen Anschlussbedingungen (TAB). Zu Ihrer eigenen Sicherheit und zur Gewährleistung einer unterbrechungsfreien Energieversorgung sollten Sie folgende Hinweise nach DIN 18012 beachten:

- Hausanschlüsse sollen nicht in Räumen mit Heizungsanlagen größer 50 kW oder Heizöllagerräumen größer 5000 Liter untergebracht werden.
- In WC-, Bade-, Dusch- und Waschräumen sind ebenfalls keine Hausanschlüsse vorzusehen.
- Hausanschlüsse müssen über allgemein zugängliche Räume, z. B. Treppenraum, Kellergang oder direkt von außen jederzeit frei erreichbar sein.
- Sie sollten an der Gebäudeaußenwand liegen, durch die nach Möglichkeit alle Versorgungsleitungen geführt werden.
- Die Wände von Hausanschlussräumen müssen mindestens der Feuerwiderstandsklasse F 30 nach DIN 4102 Teil 2 entsprechen.
- Hausanschlussräume für Fernwärme müssen über eine ständig wirksame Entwässerungsmöglichkeit verfügen und eine Tür mit geschlossenem Türblatt haben.
- Hausanschlussräume sollen eine Lüftungsmöglichkeit ins Freie haben.
- Hausanschlussräume müssen frostfrei und trocken gehalten werden.
- Die Raumtemperatur darf jedoch 30° C nicht überschreiten.

WAS SIE SONST NOCH WISSEN SOLLTEN

Strom und Erdgas mit Sicherheit

Mit dieser Broschüre möchten wir Ihnen die Herstellung Ihrer Hausanschlüsse so einfach und unkompliziert wie möglich machen. Schon bald werden Sie komfortable, sichere und sparsame Energie in Form von Erdgas sowie das Lebensmittel Nr. 1 – Trinkwasser – zu Hause nutzen können.

Wichtig:

Bitte denken Sie bei der Beauftragung eines Wasser- und/oder Strombauanschlusses während der Bauphase daran, Ihren Hausanschluss für Erdgas mitzubestellen!

Für eine problemlose Abwicklung ist eine gute Planung wichtig. Damit alle Beteiligten bereits frühzeitig an alles denken, haben wir für Sie in dieser Broschüre die wichtigsten Informationen, Preise und eine Checkliste aufgeführt. Vor der Beauftragung Ihrer Hausanschlüsse gehen Sie am besten die Checkliste auf der folgenden Seite Punkt für Punkt durch.

Bei Fragen rund um das Thema Hausanschlüsse stehen Ihnen unsere Mitarbeiter gerne zur Verfügung. Wir beraten Sie gern!

Ihre Notizen

PREISÜBERSICHT FÜR IHREN HAUSANSCHLUSS

Neben dem Standard-Hausanschluss gibt es auch Sonderfälle, zu denen wir Sie gerne beraten.

Anschlusskosten für den Strom-Hausanschluss

Enthalten sind die Herstellungskosten bis 15 m Länge ab Straßenmitte und bis zu 30 kVA Anschlussleistung	701,68 €
Baukostenzuschuss zum Vornetz für jede weitere kVA Anschlussleistung bis 60 kVA	31,18 € / kVA
Herstellungskosten pro Meter Mehrlänge	27,73 € / m

Anschlusskosten für den Niederdruck-Gas-Hausanschluss (100 mbar)

Enthalten sind die Herstellungskosten bis 15 m Länge ab Straßenmitte, der Baukostenzuschuss zum Vornetz für 24 kW Anschlussleistung	988,65 €
Baukostenzuschuss zum Vornetz für jede weitere kW Anschlussleistung	6,81 € / kW
Herstellungskosten pro Meter Mehrlänge	27,73 € / m

Anschlusskosten für den Mitteldruck-Gas-Hausanschluss (ab 100 mbar bis 1 bar)

Enthalten sind die Herstellungskosten bis 15 m Länge ab Straßenmitte, der Baukostenzuschuss zum Vornetz für 24 kW Anschlussleistung sowie die Inbetriebnahmekosten	1.163,44 €
Baukostenzuschuss zum Vornetz für jede weitere kW Anschlussleistung	6,81 € / kW
Herstellungskosten pro Meter Mehrlänge	27,73 € / m

Anschlusskosten für den Wasser-Hausabschluss

Enthalten sind die Herstellungskosten bis 15 m Länge ab Straßenmitte, der Baukostenzuschuss zum Vornetz für bis zu zwei Wohneinheiten	1.672,41 €
Baukostenzuschuss zum Vornetz für jede weitere Wohneinheit	280,17 €
Herstellungskosten pro Meter Mehrlänge	30,84 € / m

Anschlusskosten für den Wärme-Hausanschluss Baugebiet „Neuer Delft“

Enthalten sind die Herstellungskosten bis 15 m Länge ab Straßenmitte, der Baukostenzuschuss zum Vornetz für 24 kW Anschlussleistung	3.130,25 €
Herstellungskosten pro Meter Mehrlänge	113,45 € / m

Alle Angaben verstehen sich zzgl. der gesetzlichen Mehrwertsteuer von z. Z. 7% bzw. 19%.

Inbetriebsetzungsgebühren je Zähler betragen 43,00 € / Stunde



Haben Sie noch Fragen?
Dann wenden Sie sich an uns!

STADTWERKE EMDEN GMBH
Martin-Faber-Straße 11-13
26725 Emden
Telefon 04921 / 83-355