



**KEPLER
FONDS**

KEPLER Ethik Mix Solide

ESG - streng nachhaltig - Mix global



Bei diesem Dokument handelt es sich um eine **Marketingmitteilung**, die von der KEPLER-FONDS Kapitalanlagegesellschaft m.b.H. (KEPLER-FONDS KAG), 4020 Linz, Österreich erstellt wurde. Bitte beachten Sie außerdem, dass dieses Dokument ausschließlich zu Informationszwecken erstellt wurde und keine persönliche Empfehlung oder Anlageberatung darstellt. Es ersetzt nicht die persönliche Beratung und Risikoaufklärung durch Ihren Anlageberater.

Alle Kurs- und Renditeangaben sind freibleibend und indikativ.

Die offizielle und in den Fondsunterlagen (Prospekt, KID, Fondsbestimmungen) verwendete Bezeichnung des Fonds lautet: "Ethik Mix Solide"

DIE KEPLER KERNKOMPETENZEN



NACHHALTIGE GELDANLAGE

Pionier bei ökologisch und sozial verantwortlichen Investments in Österreich.

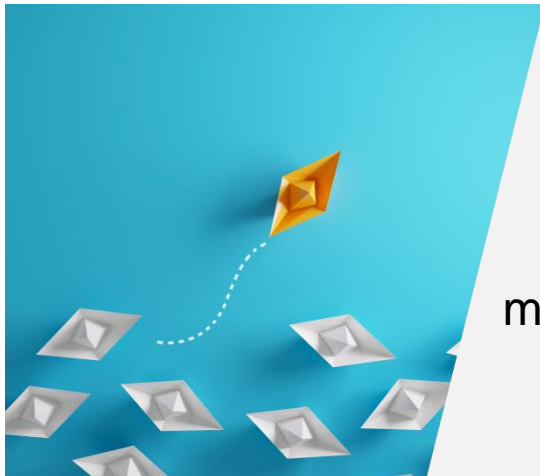
DEFENSIVE AKTIENSTRATEGIE

Risikooptimierte Selektion von Unternehmen mit geringeren Wertschwankungen.
(Minimum-Varianz-Ansatz)



ANLEIHEN MIT ZINSAUFSCHLAG

Gezielte Beimischung von kleinvolumigen Emissionen mit Renditeaufschlägen ohne Bonitätsverschlechterung.



DYNAMISCHE VERMÖGENSAUFTEILUNG

Breiter Mix von Anlageklassen mit Berücksichtigung der Marktpsychologie.



Anlageidee: Solider Mix von nachhaltigen Anleihen und Aktien!

- Nachhaltige Themen wie Menschenrechte, Arbeitsrechte, Gentechnik oder Korruption bewegen die Menschen.
- Ökologische und soziale Aspekte (ESG) werden für den Erfolg börsennotierter Unternehmen immer wichtiger.
- Globale Anleihen- und Aktienstrategie mit Diversifizierung nach Regionen, Länder, und Branchen.
- Die KEPLER-FONDS KAG bzw. deren Investmentfonds erfüllen international anerkannte Qualitätskriterien wie zB UNPRI, Eurosif-Transparenzlogo, österr. Umweltzeichen.
- Anlageziel ist die Nutzung eines langfristigen Mehrertrages an internationalen Kapitalmärkten sowie ein positiver Beitrag für die nachhaltige Entwicklung der Gesellschaft.



Nachhaltig Investieren mit Verantwortung (Beispiele)

Arbeitsrechte

- Gerechte Arbeitsbedingungen
- Sicherheit Arbeitsplatz
- Fairer Mindestlohn

Atomenergie

- Keine Atomkraftwerke
- Saubere Energiequellen
- Schutz der Umwelt



Menschenrechte

- UN Declaration of Human Rights
- Keine Kinderarbeit
- Sicherheit/Würde des Menschen

Korruption

- Einhaltung Wohlverhaltensregeln
- Fairer Wettbewerb
- Ehrlichkeit und Transparenz

Portfolieigenschaften

- Aktive Portfoliostrategie mit ökologisch und sozial verantwortlichem Mix von Anlageklassen.
- Im Investmentprozess werden zusätzlich ethische Ausschlusskriterien wie z.B. Rüstung, Atomenergie, Tierversuche oder Kinderarbeit berücksichtigt.
- Strategische Portfolioausrichtung mit ca. 80 % globalen Anleihen und 20 % internationalen Aktien.
- Steuerung der Anlageklassen unter Berücksichtigung der Marktpsychologie.
- Kooperation mit weltweit führender Nachhaltigkeits- und Analyseagentur ISS ESG.
- Der Investmentfonds fördert ökologisch und/oder soziale Merkmale iSd Art. 8 der Offenlegungs-VO.
- Empfohlener Anlagehorizont ab 5 Jahren.

Strategische Portfoliostruktur

Anlageklassen	strategische Gewichtung	Bandbreiten
Anleihen und Geldmarkt	80%	40 – 100%
Geldmarkt	0%	0 – 50%
Staatsanleihen/besicherte Anleihen	45%	15 – 75%
Unternehmensanleihen High Grade	20%	0 – 40%
Unternehmensanleihen High Yield	5%	0 – 10%
Aktien	20%	0 – 40%
Alternative Investments	0%	0 – 20%



Investmentansatz



ERFAHRENER KEPLER ETHIKBEIRAT

**KEPLER
FONDS**

Plattform für Dialog – Auswahl Mitglieder



Dr. Markus Schlagnitweit
Sozialethiker, Direktor Katholische
Sozialakademie Österreichs



**Univ.-Prof.
Dr. Michael Rosenberger**
Katholisch-Theologische
Privatuniversität Linz
Vorstand Institut für Moralthologie



Sr. Sigharda Leitner
Emeritierte Generaloberin
Barmherzige Schwestern



Univ.-Lektor DI Dr. Alfred Strigl
Managing Partner & Gründer Plenum –
Gesellschaft für ganzheitlich nachhaltige Entwicklung,
Lektor BOKU Institut für Integrative
Naturschutzforschung



Dir. Mag. Reinhold Prinz
Finanzdirektor und Ökonom
Diözese Linz



Prok. Mag. Uli Krämer
Leiter Fondsmanagement KEPLER



Dr. Florian Hauer
KEPLER ESG Verantwortlicher

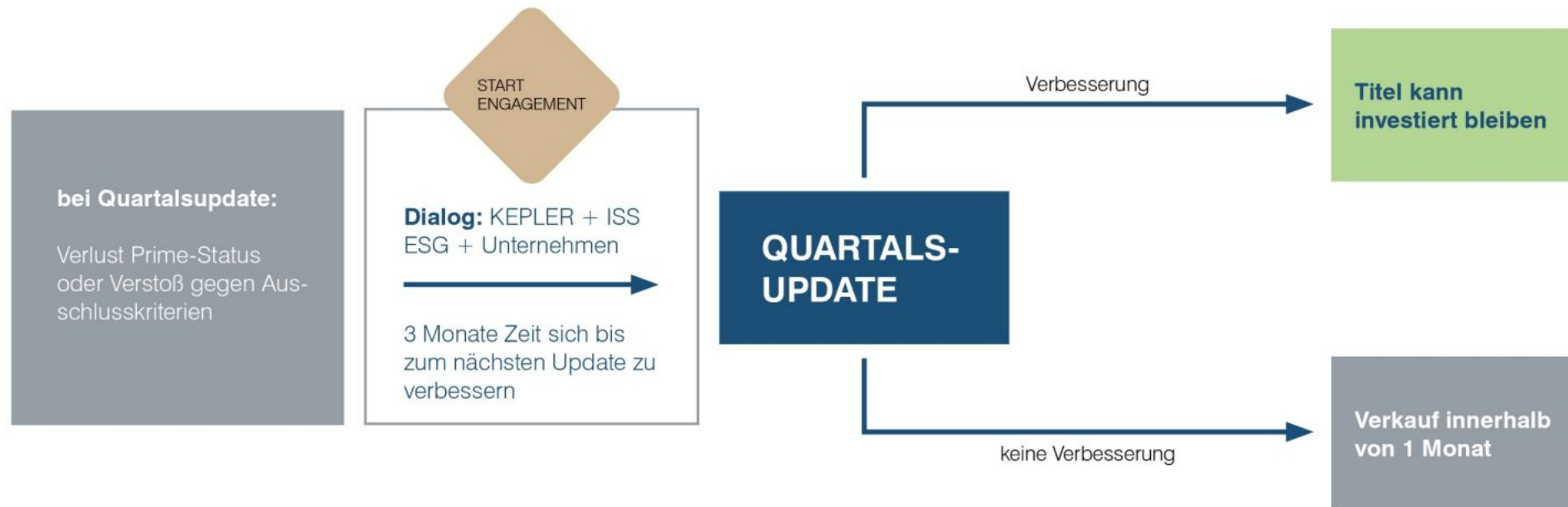
„Engagement“ – der Dialog mit Unternehmen

Bei Verstoß gegen ein Ausschlusskriterium oder Herabstufung im Nachhaltigkeitsrating (unter ISS ESG Prime-Schwelle)

- Quartalsweises Investmentuniversum von ISS ESG enthält Unternehmen, die neu gegen ein Ausschlusskriterium verstoßen bzw. im Nachhaltigkeitsrating herabgestuft wurden (unter die ISS ESG Prime-Schwelle)
- Unternehmen wird schriftlich von KEPLER kontaktiert: Schilderung des Sachverhalts und Hinweis auf letzte Konsequenz, den Verkauf der Bestände an Aktien / Anleihen
- Eventuelle Antwort des Unternehmens wird an ISS ESG weitergeleitet
- Direkter Dialog zwischen ISS ESG und Unternehmen
- Maximaler Zeitraum zwischen Veröffentlichung eines Verstoßes im Quartalsuniversum und tatsächlichem Verkauf: 4 Monate

KEPLER ENGAGEMENT-PROZESS

„Engagement“ – der Dialog mit Unternehmen



Monat 0

Monat 3

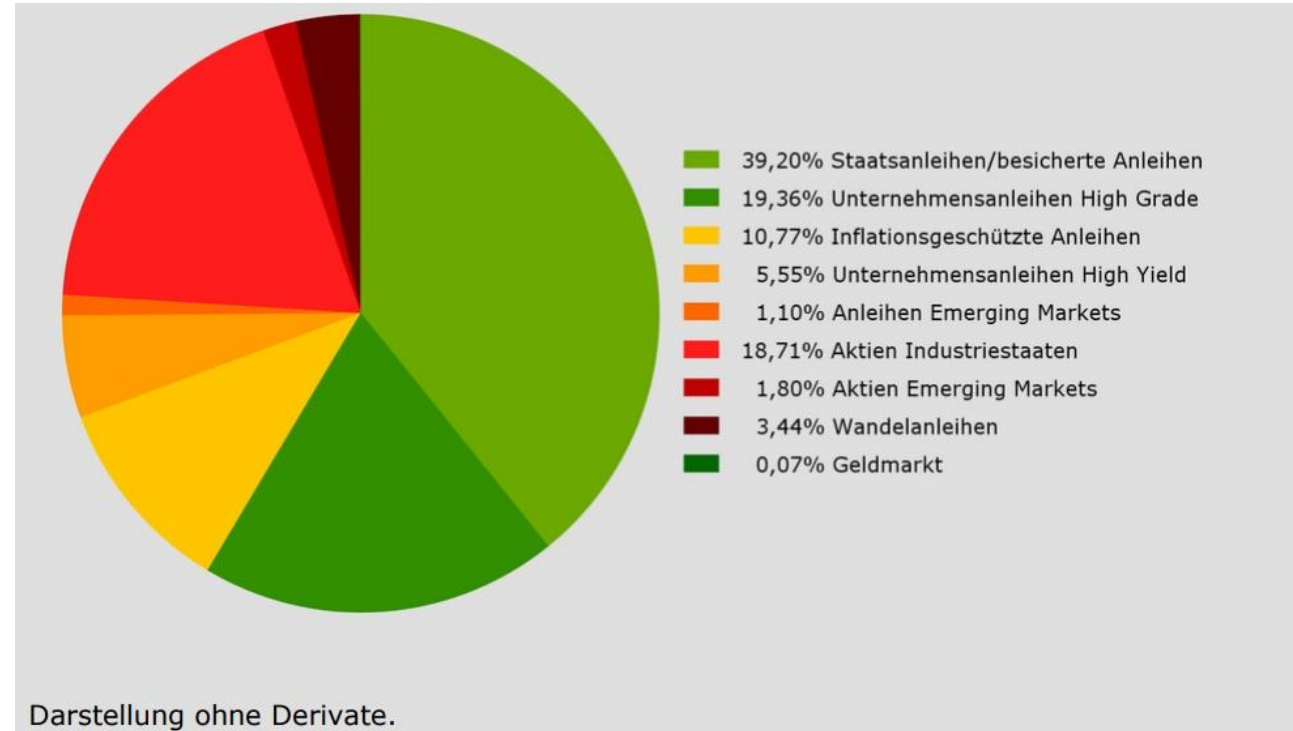
Monat 4

Kennzahlen

Kennzahlen Gesamtfonds

Fondsvolumen	455,78 € in Mio.
Volatilität (5 Jahre)	4,54%
Sharpe Ratio (5 Jahre)	0,35
Maximum Drawdown (5 Jahre)	-12,78%
Durchschnittlicher Kupon	0,84%
Rendite im Portfolio	2,09%
Duration	5,71 Jahre
Durchschnittliche Restlaufzeit	6,49 Jahre
Durchschnittsrating	AA-

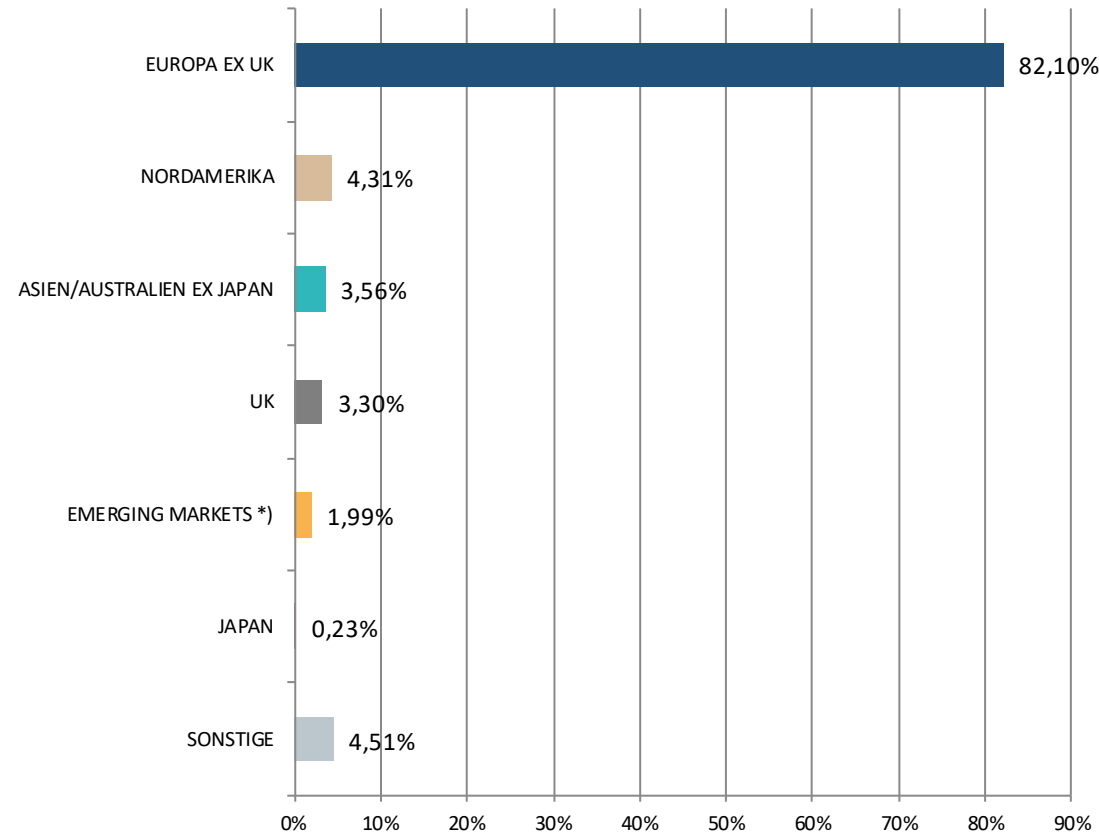
Aktuelle Portfoliostruktur



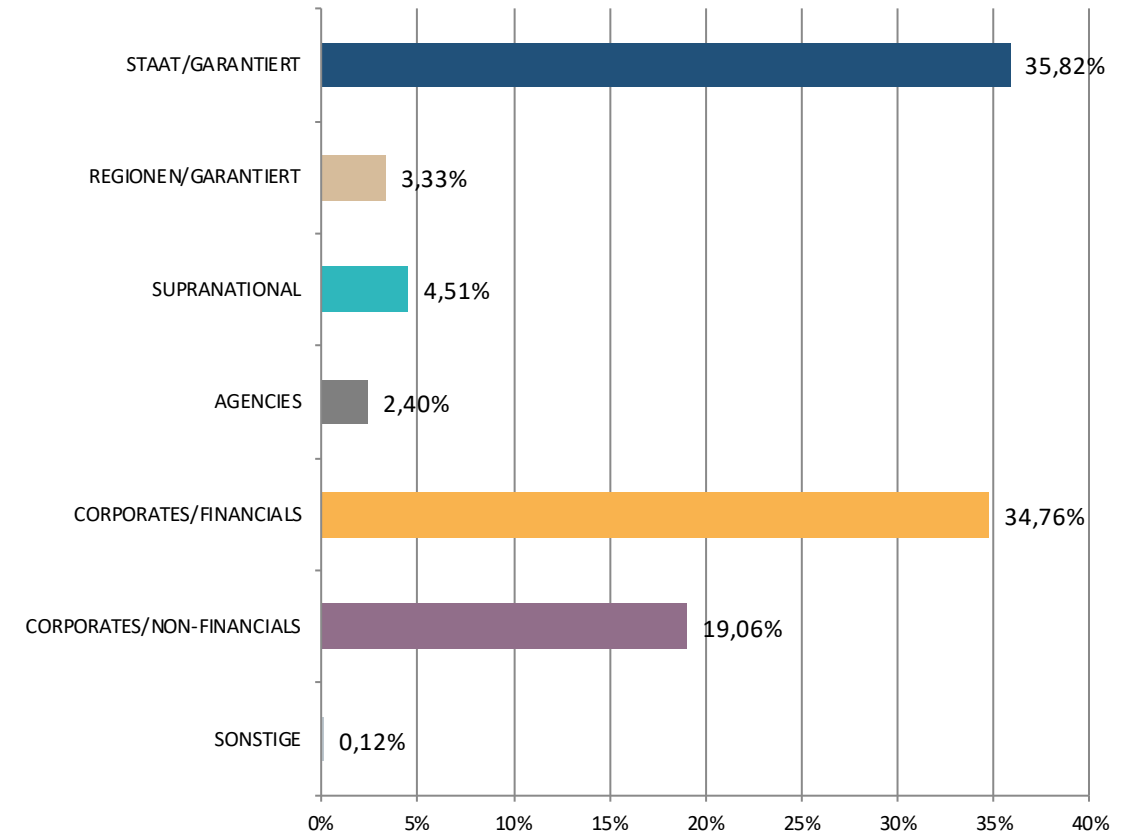
Renditeangaben Brutto (ohne Fondskosten und allfälliger Währungs-Absicherungskosten)

Portfoliostruktur Renten

Anleihenregionen



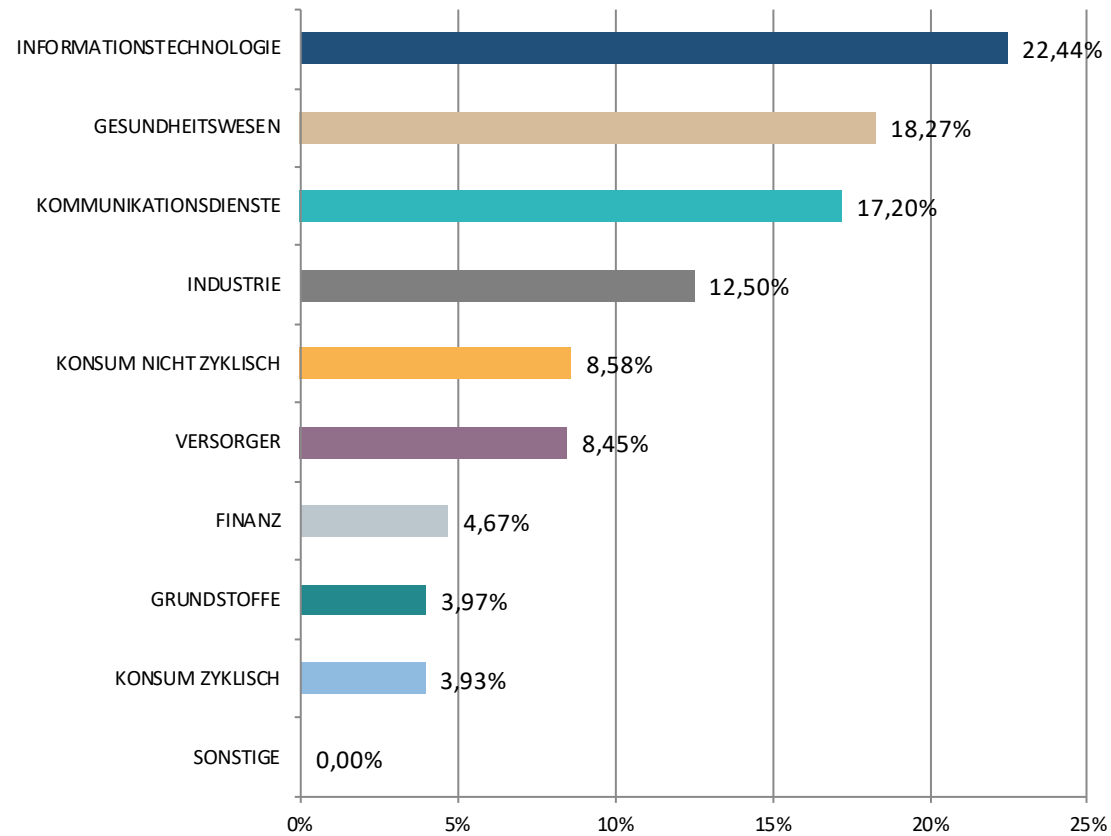
Emittentenklassen



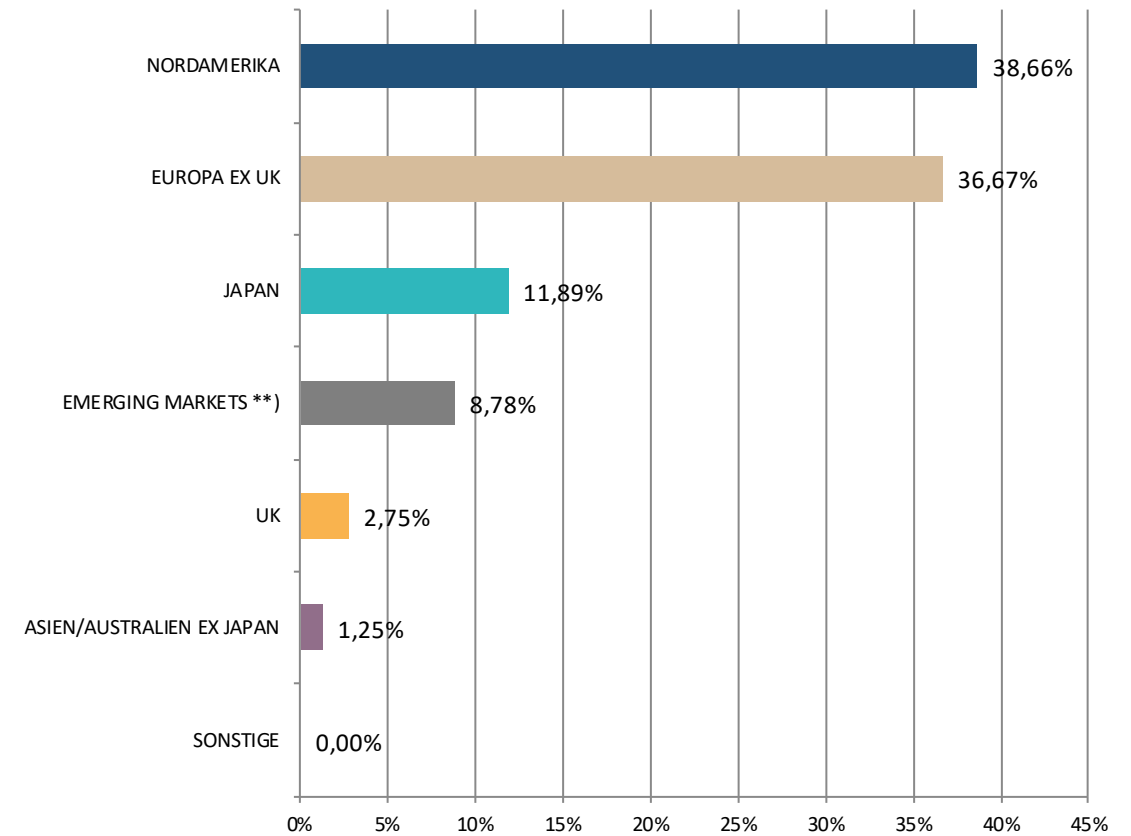
*) inkl. Osteuropa

Portfoliostruktur Aktien

Aktiensektoren



Aktienregion *)



**) inkl. Osteuropa

*) nach wirtschaftlichem Schwerpunkt

Wertentwicklung

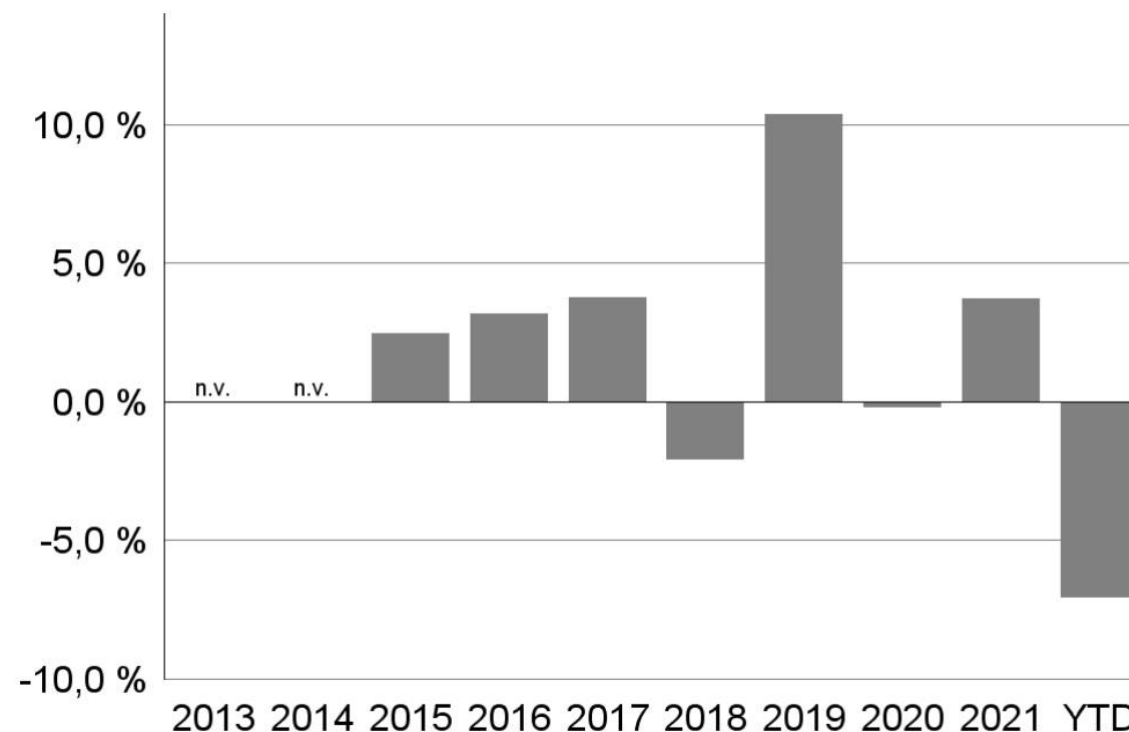
in % seit Auflage (EUR)



Quelle: KEPLER-FONDS Kapitalanlagegesellschaft m.b.H.

Performance p.a.	seit Beginn	10 Jahre	5 Jahre	3 Jahre	1 Jahr
vor AGA	1,95 %	n.v.	1,22 %	-0,84 %	-7,06 %
nach AGA	1,56 %	n.v.	0,62 %	-1,81 %	-9,76 %

in % jährlich (EUR; max. 20 Jahre)



Angaben über die Wertentwicklung (nach OeKB-Methode bzw. BVI-Methode ermittelt, basierend auf den veröffentlichten Fondspreisen bzw. bei der Aussetzung der Auszahlung des Rücknahmepreises unter Rückgriff auf allfällige, indikative Werte) beziehen sich auf die Vergangenheit und stellen daher keinen verlässlichen Indikator für die zukünftige Entwicklung dar. Währungsschwankungen bei Nicht-Euro-Veranlagungen können sich auf die Wertentwicklung ertragserhöhend oder ertragsmindernd auswirken.

Basisdaten im Überblick

Kurzportrait	
Anlagehorizont	ab 5 Jahre
Fondsmanager	Dr. David Striegl / Mag. Robert Sikora
Erstausgabepreis	EUR 103,00 am 01.10.2014
Ausgabeaufschlag	3,00%
Verwaltungsgebühr	0,75% p.a.
Rechnungsjahr	01.04. - 31.03.
Ausschüttungstermin	15.06.
Letzte Ausschüttung brutto (A)	15.06.2022: EUR 1,2000
Letzte KEST-Auszahlung (T)	15.06.2022: EUR 0,4371
ISIN-Code Ausschüttungsvariante	AT0000A19288
ISIN-Code Thesaurierungsvariante	AT0000A19296
Zulassung	Österreich, Deutschland
Morningstar Rating TM (für Europa)*	★★★

*) Der Fonds wird innerhalb der mittleren 35 % geführt,
Morningstar per 31.07.2022 (Angaben ohne Gew ähr)



Mag. Robert Sikora, CPM
Fondsmanager



Dr. David Striegl
Fondsmanager

Chancen und Risiken

ZIELMARKT

- Privatanleger, professionelle Anleger
- Vertrieb in Österreich, Deutschland
- Artikel 8 Offenlegungs-VO
- Berücksichtigung Auswirkungen Nachhaltigkeitsfaktoren (PAIs)
- Anlagehorizont ab 5 Jahre

RISIKO- UND ERTRAGSPROFIL (laut KID)

← Typischerweise geringere Ertragschance Typischerweise höhere Ertragschance →
← Niedrigeres Risiko Höheres Risiko →

1	2	3	4	5	6	7
---	---	---	---	---	---	---

IHRE VORTEILE

- Solide, globale Mischung von Anlageklassen wie zB Anleihen, Aktien und Alternative Investments
- Investition in Einzeltitel nach ethisch, nachhaltigen Kriterien
- Aktiver Managementansatz mit fundierter Titelselektion
- Hohe Transparenz durch EUROSIF-Zertifizierung

RISIKEN

- Veranlagungen an den internationalen Geld- und Kapitalmärkten unterliegen marktbedingten Kursschwankungen
- Währungsschwankungen bei Nicht-Euro-Veranlagungen können sich ertragsmindernd auswirken
- Nur für Anleger mit einem Anlagehorizont ab 5 Jahren geeignet

Die offizielle und in den Fondsunterlagen (Prospekt, KID, Fondsbestimmungen) verwendete Bezeichnung des Fonds lautet „Ethik Mix Solide“. Bei der Entscheidung, in den Fonds zu investieren, sollten alle Eigenschaften oder Ziele des Fonds berücksichtigt werden, wie sie in den Fondsdokumenten beschrieben sind.

RISIKOHINWEISE, HAFTUNGSAUSSCHLUSS

Bei diesem Dokument handelt es sich um eine **Marketingmitteilung**, die von der KEPLER-FONDS Kapitalanlagegesellschaft m.b.H. (KEPLER-FONDS KAG), 4020 Linz, Österreich erstellt wurde. Sie wurde nicht in Einklang mit Rechtsvorschriften zur Förderung der Unabhängigkeit von Finanzanalysen erstellt und unterliegt auch keinem Verbot des Handels im Anschluss an die Verbreitung von Finanzanalysen. Diese Marketingmitteilung stellt weder eine Anlageberatung, eine Empfehlung zum Kauf oder Verkauf noch ein Angebot oder eine Einladung zur Angebotsstellung zum Kauf oder Verkauf von Finanzinstrumenten oder Veranlagungen dar. Die enthaltenen Angaben, Analysen und Prognosen basieren auf dem Wissensstand und der Markteinschätzung zum Zeitpunkt der Erstellung - vorbehaltlich von Änderungen und Ergänzungen. Die KEPLER-FONDS KAG übernimmt keine Haftung für die Richtigkeit, Aktualität und Vollständigkeit der Inhalte und für das Eintreten von Prognosen.

Die Inhalte sind unverbindlich. Da jede Anlageentscheidung einer individuellen Abstimmung auf die persönlichen Verhältnisse (z.B. Risikobereitschaft) des Anlegers bedarf, ersetzt diese Information nicht die persönliche Beratung und Risikoaufklärung durch den Kundenberater im Rahmen eines Beratungsgesprächs. Es wird ausdrücklich darauf hingewiesen, dass Finanzinstrumente und Veranlagungen mitunter erhebliche Risiken bergen.

Angaben über die Wertentwicklung beziehen sich auf die Vergangenheit und stellen daher keinen verlässlichen Indikator für die zukünftige Entwicklung dar. Währungsschwankungen bei Nicht-Euro-Veranlagungen können sich auf die Wertentwicklung ertragserhöhend oder ertragsmindernd auswirken. Aus der Veranlagung können sich steuerliche Verpflichtungen ergeben, die von den jeweiligen persönlichen Verhältnissen des Kunden abhängen und künftigen Änderungen unterworfen sein können. Diese Information kann daher nicht die individuelle Betreuung des Anlegers durch einen Steuerberater ersetzen. Die beschränkte Steuerpflicht in Österreich betreffend Steuerausländer impliziert keine Steuerfreiheit im Wohnsitzstaat. Die Wertentwicklung von Fonds wird entsprechend der OeKB-Methode, basierend auf den veröffentlichten Fondspreisen, ermittelt. Es wird ausdrücklich darauf hingewiesen, dass sich die Zusammensetzung des Fondsvermögens in Übereinstimmung mit den gesetzlichen Regelungen ändern kann. Im Rahmen der Anlagestrategie von Investmentfonds kann überwiegend in Investmentfonds, Bankeinlagen und Derivate investiert oder die Nachbildung eines Index angestrebt werden. Fonds können erhöhte Wertschwankungen (Volatilität) aufweisen. In durch die FMA bewilligten Fondsbestimmungen können Emittenten angegeben sein, die zu mehr als 35 % im Fondsvermögen gewichtet sein können. Marktbedingte geringe oder sogar negative Renditen von Geldmarktinstrumenten bzw. Anleihen können den Nettoinventarwert von Investmentfonds negativ beeinflussen bzw. nicht ausreichend sein, um die laufenden Kosten zu decken.

Anleger oder potentielle Anleger finden die Zusammenfassung ihrer Anlegerrechte und der Instrumente zur kollektiven Rechtsdurchsetzung auf Deutsch und Englisch unter <https://www.kepler.at/de/startseite/beschwerden.html>. Es wird darauf hingewiesen, dass die KEPLER-FONDS KAG den Vertrieb ihrer Fondsanteile im Ausland jederzeit beenden kann.

Das Europäische Transparenz-Logo für Nachhaltigkeitsfonds kennzeichnet, dass die KEPLER-FONDS KAG sich verpflichtet, korrekt, angemessen und rechtzeitig Informationen zur Verfügung zu stellen, um Interessierten, insbesondere Kunden, die Möglichkeit zu geben, die Ansätze und Methoden der nachhaltigen Geldanlage des jeweiligen Fonds nachzuvollziehen. Ausführliche Informationen über die Europäischen Transparenzleitlinien finden Sie unter www.eurosif.org. Informationen über die Nachhaltige Anlagepolitik und ihre Umsetzung des KEPLER Ethik Aktienfonds finden Sie unter: www.kepler.at. Die Transparenzleitlinien werden gemanagt von Eurosif, einer unabhängigen Organisation. Das Europäische SRI Transparenz-Logo steht für die oben beschriebene Verpflichtung des Fondsmanagers. Es ist nicht als Befürwortung eines bestimmten Unternehmens, einer Organisation oder Einzelperson zu verstehen.

© 2022 Morningstar. Alle Rechte vorbehalten. Die hierin enthaltenen Informationen, Daten, Analysen und Beurteilungen („Angaben“): (1) beinhalten Informationen, die Morningstar und deren Inhaltsanbietern gehören, (2) dürfen ohne ausdrückliche Zustimmung nicht kopiert oder weitergegeben werden, (3) erheben keinen Anspruch auf Vollständigkeit, Richtigkeit oder dass sie aktuell sind und können. Morningstar haftet nicht für Schäden oder Verluste, die mit den Angaben im Zusammenhang stehen oder aus deren Nutzung resultieren. Ein bestimmtes Abschneiden in der Vergangenheit ist keine Gewähr für künftige Ergebnisse. Für detaillierte Informationen inkl. Methodik zum Morningstar Rating siehe: https://www.morningstar.com/content/dam/marketing/shared/research/methodology/771945_Morningstar_Rating_for_Funds_Methodology.pdf

Der aktuelle Prospekt (für OGAW) sowie die Wesentlichen Anlegerinformationen - Kundeninformationsdokument (KID) sind in deutscher Sprache bei der KEPLER-FONDS KAG, Europaplatz 1a, 4020 Linz, den Vertriebsstellen sowie unter www.kepler.at kostenlos erhältlich.

Ausführliche Risikohinweise und Haftungsausschluss unter www.kepler.at.

Herausgeber

KEPLER-FONDS Kapitalanlagegesellschaft mbH
Europaplatz 1a | 4020 Linz | Internet: www.kepler.at