



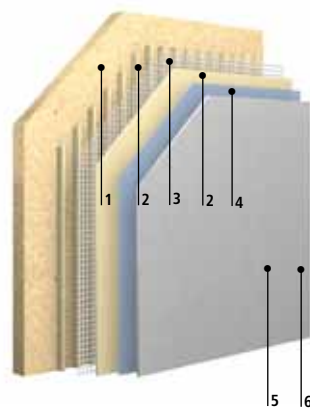
Sto-Putzaufbau auf Holzweichfaserplatten

Varianten zur Herstellung eines dünn- und mittelschichtigen, mineralischen Armierungssystem

Aufbau auf Holzweichfaserplatten mit StoLevel Uni

Sto-Putzaufbau einlagig und zweilagig, dünn-schichtig

Von folgenden Herstellern können Holzweichfaserplatten beschichtet werden, die für den Einsatz einer verputzten Aussenwärmedämmung zugelassen sind: Gutex, Schneider, Pavatex, Steico und Homatherm.



- 1 Wärmedämmung**
Holzweichfaserplatte
- 2 Armierungsmasse**
mineralische Armierungsmasse StoLevel Uni
- 3 Armierungsgewebe**
Sto-Glasfasergewebe 6 x 6
- 4 Voranstrich**
mineralisch StoPrep Miral oder organisch Sto-Fond
- 5 Deckputz**
biozidfrier mineralischer Deckputz StoMiral
biozidfrier Silikatdeckputz StoSil OF
Silikonharz gebundener Deckputz StoSilco
organischer Deckputz Stolit
- 6 Anstrich**
2-fach mit biozidfrier Silikatfarbe StoColor Sil
2-fach mit Silikonharzfarbe StoColor Fungasil

Vorteile auf einen Blick

- ökonomisch, ökologische Bauweise
- biozidfrier Systemaufbau möglich
- Farbtonvielfalt nach StoColor System
- rationelle Verarbeitung durch Silo-Einsatz
- abgestimmtes System für den Holzbau
- langjährige Systemerfahrung

Sto-Putzaufbau mit StoLevel Uni

einlagig

Armierung nass in nass	<ul style="list-style-type: none"> • StoLevel Uni mit Zahntraufel 15/15 in Richtung der späteren Armierung aufziehen • Sto-Glasfasergewebe 6 x 6 auflegen • StoLevel Uni nochmals ca. 2 mm überspachteln • Gesamtschichtstärke mindestens 5 - 6 mm • Trocknung je nach Witterung 7 - 14 Tage
Voranstrich	<ul style="list-style-type: none"> • StoPrep Miral (für mineralischen Deckputz) • Sto-Fond (für organischen Deckputz)
Deckputz	<ul style="list-style-type: none"> • StoMiral (biozidfrier mineralischer Deckputz) • StoSil OF (biozidfrier Silikatdeckputz) • StoSilco (silikonharzgebundener Deckputz) • Stolit (organischer Deckputz)
Anstrich	<ul style="list-style-type: none"> • StoColor Sil (biozidfrier Silikatfarbe) • StoColor Fungasil (Silikonharzfarbe)

Sto-Putzaufbau mit StoLevel Uni

zweilagig

Armierung	<ul style="list-style-type: none"> • StoLevel Uni mit Zahntraufel 8/8 in Richtung der späteren Armierung aufziehen • Trocknung je nach Witterung 2 - 5 Tage • Egalisieren und abstauben der Oberfläche • Überziehen mit StoLevel Uni • Sto-Glasfasergewebe 6 x 6 einarbeiten • Gesamtschichtstärke mindestens 5 - 6 mm • Trocknung je nach Witterung 5 - 7 Tage
Voranstrich	<ul style="list-style-type: none"> • StoPrep Miral (für mineralischen Deckputz) • Sto-Fond (für organischen Deckputz)
Deckputz	<ul style="list-style-type: none"> • StoMiral (biozidfrier mineralischer Deckputz) • StoSil OF (biozidfrier Silikatdeckputz) • StoSilco (silikonharzgebundener Deckputz) • Stolit (organischer Deckputz)
Anstrich	<ul style="list-style-type: none"> • StoColor Sil (biozidfrier Silikatfarbe) • StoColor Fungasil (Silikonharzfarbe)

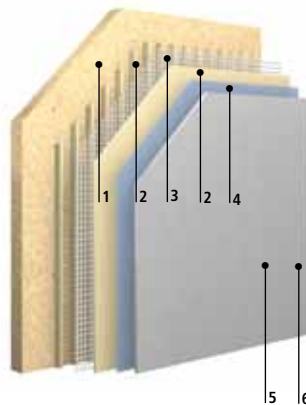
Wichtig

Die Holzweichfaserplatten und deren Anschlüsse an Fremdbauteile müssen nach den Vorgaben des Lieferanten ausgeführt werden.

Aufbau auf Holzweichfaserplatten mit StoLevel Nov

Sto-Putzaufbau einlagig und zweilagig, mittelschichtig

Von folgenden Herstellern können Holzweichfaserplatten beschichtet werden, die für den Einsatz einer verputzten Aussenwärmedämmung zugelassen sind: Gutex, Schneider, Pavatex, Steico und Homatherm.



- 1 Wärmedämmung**
Holzweichfaserplatte
- 2 Armierungsmasse**
mineralische Armierungsmasse StoLevel Nov
- 3 Armierungsgewebe**
Sto-Glasfasergewebe 6 x 6
- 4 Voranstrich**
mineralisch StoPrep Miral oder organisch Sto-Fond
- 5 Deckputz**
biozidfreier mineralischer Deckputz StoMiral
biozidfreier Silikatdeckputz StoSil OF
Siliconharz gebundener Deckputz StoSilco
organischer Deckputz Stolit
- 6 Anstrich**
2-fach mit biozidfreier Silikatfarbe StoColor Sil
2-fach mit Siliconharzfarbe StoColor Fungasil

Vorteile auf einen Blick

- ökonomisch, ökologische Bauweise
- biozidfreier Systemaufbau möglich
- Farbtonvielfalt nach StoColor System
- rationelle Verarbeitung durch Silo-Einsatz
- abgestimmtes System für den Holzbau
- langjährige Systemerfahrung

Sto-Putzaufbau mit StoLevel Nov einlagig

Armierung nass in nass	<ul style="list-style-type: none"> • StoLevel Nov mit Sto-Zahntraufel rund Novo in Richtung der späteren Armierung aufziehen • Sto-Glasfasergewebe 6 x 6 auflegen und in Richtung der Zahnung luftporenfrei einarbeiten • Mit Traufel oder Gipserrlatte ausglätten • Gesamtschichtstärke mindestens 6 - 8 mm • Trocknung je nach Witterung 7 - 14 Tage
Voranstrich	<ul style="list-style-type: none"> • StoPrep Miral (für mineralischen Deckputz) • Sto-Fond (für organischen Deckputz)
Deckputz	<ul style="list-style-type: none"> • StoMiral (biozidfreier mineralischer Deckputz) • StoSil OF (biozidfreier Silikatdeckputz) • StoSilco (silikonharzgebundener Deckputz) • Stolit (organischer Deckputz)
Anstrich	<ul style="list-style-type: none"> • StoColor Sil (biozidfreie Silikatfarbe) • StoColor Fungasil (Silikonharzfarbe)

Sto-Putzaufbau mit StoLevel Nov zweilagig

Armierung	<ul style="list-style-type: none"> • StoLevel Nov mit Zahntraufel 10/10 in Richtung der späteren Armierung aufziehen • Trocknung je nach Witterung 2 - 5 Tage • Egalisieren und abstauben der Oberfläche • Überziehen mit StoLevel Nov und Sto-Glasfasergewebe 6 x 6 einarbeiten • Gesamtschichtstärke mindestens 6 - 8 mm • Trocknung je nach Witterung 5 - 7 Tage
Voranstrich	<ul style="list-style-type: none"> • StoPrep Miral (für mineralischen Deckputz) • Sto-Fond (für organischen Deckputz)
Deckputz	<ul style="list-style-type: none"> • StoMiral (biozidfreier mineralischer Deckputz) • StoSil OF (biozidfreier Silikatdeckputz) • StoSilco (silikonharzgebundener Deckputz) • Stolit (organischer Deckputz)
Anstrich	<ul style="list-style-type: none"> • StoColor Sil (biozidfreie Silikatfarbe) • StoColor Fungasil (Silikonharzfarbe)

Wichtig

Die Holzweichfaserplatten und deren Anschlüsse an Fremdbauteile müssen nach den Vorgaben des Lieferanten ausgeführt werden.

Hauptsitz**Sto AG**

Südstrasse 14
CH-8172 Niederglatt
sto.ch@sto.com
www.stoag.ch

Zentrale

Telefon +41 44 851 53 53
Telefax +41 44 851 53 00

Bestellungen

Telefon +41 44 851 54 00
Telefax +41 44 851 54 04

Technisches Support Center

Telefon +41 44 851 54 30
Email tsc.ch@sto.com

VerkaufsCenter**Sto SA**

Via del Carmagnola 9
CH-6517 Arbedo
Telefono 091 829 11 93
Telefax 091 829 19 45
sto.ch.arbedo@sto.com

Sto AG

Felsenastrasse 5
CH-7000 Chur
Telefon 081 250 69 07
Telefax 081 250 69 08
sto.ch.chur@sto.com

Sto AG

Lauerzweg 2
CH-6010 Kriens
Telefon 041 312 13 00
Telefax 041 312 17 70
sto.ch.kriens@sto.com

Sto SA

Route de Denges 38
CH-1027 Lonay
Téléphone 021 802 82 20
Téléfax 021 802 82 21
sto.ch.lonay@sto.com

Sto AG

Muttenerstrasse 107
CH-4133 Pratteln
Telefon 061 825 90 20
Telefax 061 825 90 21
sto.ch.pratteln@sto.com

Sto AG

Industriestrasse 17
CH-4553 Subingen
Telefon 032 674 41 90
Telefax 032 674 41 99
sto.ch.subingen@sto.com

Sto AG

Bautenschutz
Industriestrasse 17
CH-4553 Subingen
Telefon 032 674 41 41
Telefax 032 674 41 51
sto.ch.cretec@sto.com

Sto AG

Allmei 3
CH-3930 Visp
Telefon 027 948 87 50
Telefax 027 948 87 51
sto.ch.visp@sto.com

Sto AG

Untere Brühlstrasse 11
CH-4800 Zofingen
Telefon 062 746 05 60
Telefax 062 746 05 61
sto.ch.zofingen@sto.com

MalerCenter**Sto AG**

Scheibenstrasse 60
CH-3014 Bern
Telefon 031 348 62 75
Telefax 031 348 62 77
sto.ch.bern@sto.com

Sto AG

Flüelastrasse 7
CH-8048 Zürich
Telefon 044 400 20 60
Telefax 044 400 20 61
sto.ch.zuerich@sto.com

Sto AG

Herbergstrasse 11
CH-9524 Zuzwil
Telefon 071 944 37 40
Telefax 071 944 37 42
sto.ch.zuzwil@sto.com