

sonlite

Magic 3D Easy View



SUCCESS STORY



Neu! Über Ethernet

Über das USB DMX IN Interface

Magic 3D Easy View nutzt die neusten 3D Technologien und arbeitet mit der aktuellen Sunlite Software, um Ihre Shows zu visualisieren. Schließen Sie Ihr Lichtmischpult einfach über DMX oder Ethernet an. Egal ob zu Hause, im Büro oder beim Kunden, Sie stehen auf jeden Fall im Rampenlicht!

Der neue Visualizer!

Leicht, Echtzeitfähig, Universell, Sparsam



THE INDUSTRY STANDARD



10 GUTE GRÜNDE, warum Sie sich für den MARKTFÜHRER entscheiden sollten

20 Jahre Erfahrung mit Lichtsteuerungssoftware, ein Team aus 10 Entwicklungsingenieuren. Unsere Umsätze haben sich in den vergangenen 5 Jahren vervielfacht. In 60 Ländern verkauft, die Software ist in 16 Sprachen verfügbar. Broschüren, Anzeigen, Mauspads, Poster, Demo CDs, Demo-Pakete... Leistungsfähige und benutzerfreundliche Softwaretools, Easy View, Easy Step... Erfinder des meistverkauften USB DMX Interfaces - ein Weltstandard. Wir beliefern führende OEM-Entwickler und Hersteller rund um den Globus. Unsere populäre Leuchten-Bibliothek ist die von Profis meistgenutzte Datensammlung. «Sunlite Limited Edition» - eine Marketing-Revolution. Jedes Jahr tausende neue begeisterte Sunlite Software-Anwender.

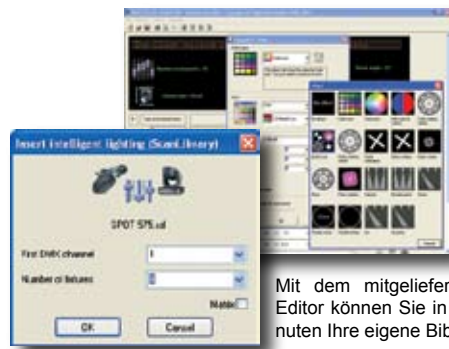


Mit der 3D-Echtzeitvisualisierung programmieren Sie ihre Show unterwegs oder von zu Hause aus. Verwenden Sie ihr Lieblingsmischpult, ohne an irgendwelchen Beleuchtungsgeräten angeschlossen zu sein.

Schießen Sie Standbilder oder zeichnen Sie Videos von Ihren Bühnen- und Lichteffekten auf. Der weltweit sparsamste 3D-Offline-Echtzeitvisualizer. Die neuen 2D-Ansichten erleichtern die Planung der Szenen und den Ausdruck der Berichte. Das USB/DMX-IN-Interface ist mit dem «Sunlite Suite 2006» Paket kompatibel. Die Kommunikation mit den Beleuchtungskonsolen/Pulten erfolgt über DMX oder Ethernet. Bis zu 4 DMX-Gruppen können zu einer Echtzeitvisualisierung verbunden werden. Umfangreiche Objektbibliotheken mit Strukturen, Personen, Musikinstrumenten, etc. Oder importieren Sie Objekte aus gängigen CAD-Anwendungen (3ds-Dateien).



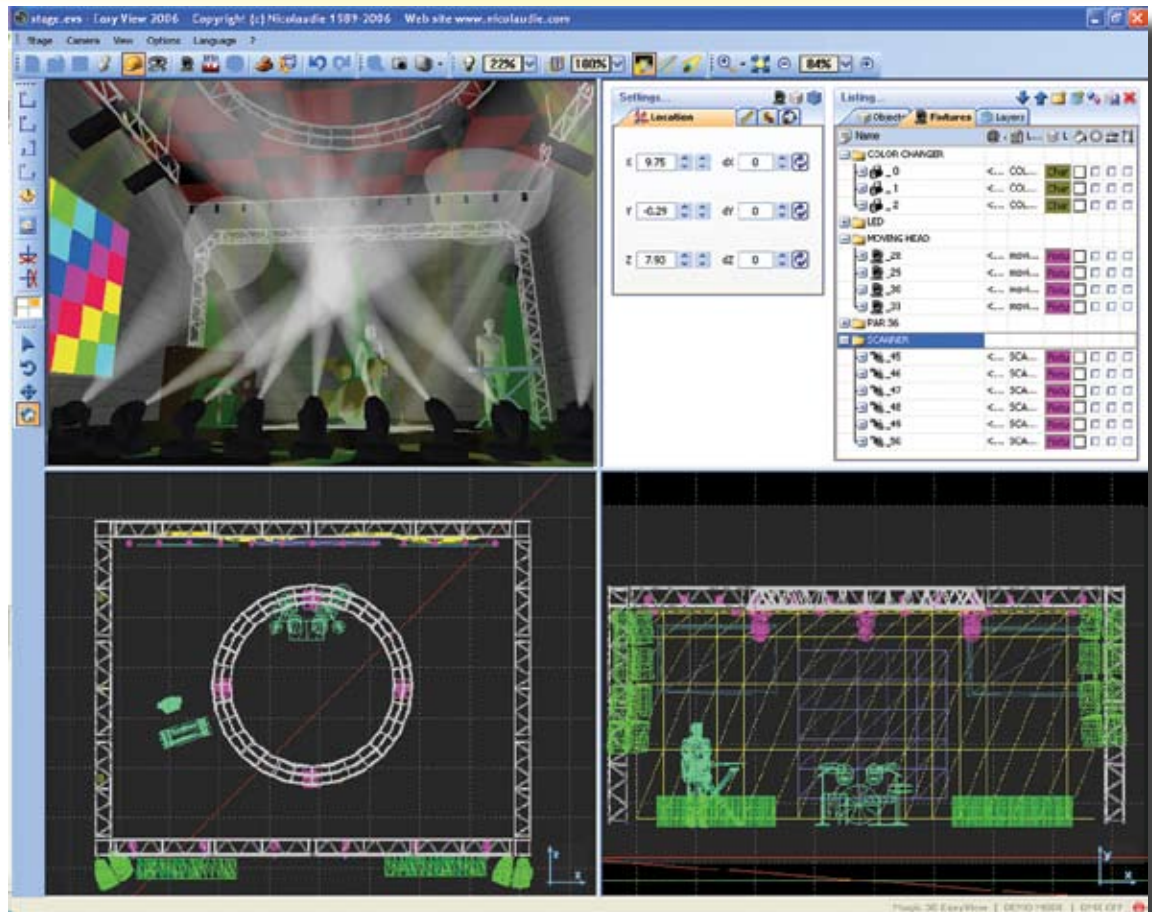
Unser USB/DMX Interface verbindet den DMX-Ausgang Ihres Lichtmischpults mit Ihrem PC. Darüber hinaus fungiert es als Dongel, um die Software im Ethernet-Modus (Art-Net) sowie die erweiterten Funktionen wie z.B. 2D-Ansichten im vollen Umfang nutzen zu können. Alle Interessierten können unsere Software kostenlos herunterladen und ausprobieren, allerdings ist ihr Funktionsumfang ohne angeschlossenes USB-Interface eingeschränkt.



- Über 100 Hersteller
- Über 2.000 Leuchten
- Über 500 Gobos
- Über 1.000 Icons
- Designen Sie Ihre eigenen Beleuchtungssysteme.

Mit dem mitgelieferten ScanLibrary Editor können Sie in nur wenigen Minuten Ihre eigene Bibliothek erstellen.

- 1** Starten Sie die Software und wählen Sie aus, ob Sie das DMX Signal über USB oder Ethernet auslesen möchten.
- 2** Wählen Sie Ihre DMX-Geräte und Lichtobjekte bequem aus unseren umfassenden Bibliotheken aus.



- 3** Verwalten Sie Ihre Objekte: Größe verändern, bewegen, drehen, kopieren, gruppieren, Farben/Texturen zuweisen
- 4** Freie Kamerabewegung: Standbilder, Filme,...



Farbe: Passen Sie Farbe und Transparenz an.
Größe: Geben Sie die Objektgröße in Einheiten oder % ein.
Position/Lage: Nachdem Sie die gewünschten Objekte oder Verzeichnisse aus der Liste ausgewählt haben, können Sie sowohl die relative als auch die absolute Position und Lage bestimmen.
Verzeichnisse: Einfaches Anordnen von Ordnern/Objekten mit Drag & Drop
Objekte: Objekte aus gängigen CAD-Anwendungen importieren (3ds-Dateien)

