

Lüftungsmodul GR mit Normmotor für vertikale Luftführung

Ventilation unit GR with standard motor for vertical airflow

GR22 - GR63

- Geschraubte Tragekonstruktion aus verzinktem Stahlblech bzw. aus Stahlblech mit Epoxy-/ Polyesterpulverbeschichtung RAL 7032
- Verzinkte Bauteile können gegen Mehrpreis mit Epoxy-/ Polyesterpulverbeschichtung RAL 7032 beschichtet werden.
- Lufttechnische Daten (Kennlinie) und Motorzuordnung analog ER..C
- Einbaulagen Motorwelle vertikal
Vu = Laufrad von unten ansaugend
Vo = Laufrad von oben ansaugend
- Modul mittels Gummischwingelemente entkoppelt

GR71 - GR10

- Robuste Schraubkonstruktion aus Stahlblech mit Epoxy-/ Polyesterpulverbeschichtung RAL 7032. Einströmdüse und Düsenplatte aus verzinktem Stahlblech.
- Verzinkte Bauteile können gegen Mehrpreis mit Epoxy-/ Polyesterpulverbeschichtung RAL 7032 beschichtet werden.
- Lufttechnische Daten (Kennlinie) und Motorzuordnung analog ER..C
- Einbaulagen Motorwelle vertikal
Vu = Laufrad von unten ansaugend
Vo = Laufrad von oben ansaugend
- Modul mittels Gummischwingelemente entkoppelt

GR22 - GR63

- Bolted supporting structure made of galvanized sheet steel or of sheet steel with an epoxy-/ polyester powder coating RAL 7032
- Galvanized components can be coated with epoxy-/ polyester powder coating RAL 7032 for a surcharge.
- Ventilation datas (fan curve) and motor allocation equivalent to ER..C
- Installation position vertical motor shaft
Vu = impeller at the bottom
Vo = impeller at the top
- Module decoupled by rubber dampers

GR71 - GR10

- Rugged bolted construction made of sheet steel with an epoxy-/ polyester powder coating RAL 7032. Inlet rings and nozzle plates made of galvanized sheet steel.
- Galvanized components can be coated with epoxy-/ polyester powder coating RAL 7032 for a surcharge.
- Ventilation datas (fan curve) and motor allocation equivalent to ER..C
- Installation position vertical motor shaft
Vu = impeller at the bottom
Vo = impeller at the top
- Module decoupled by rubber dampers



GR35C

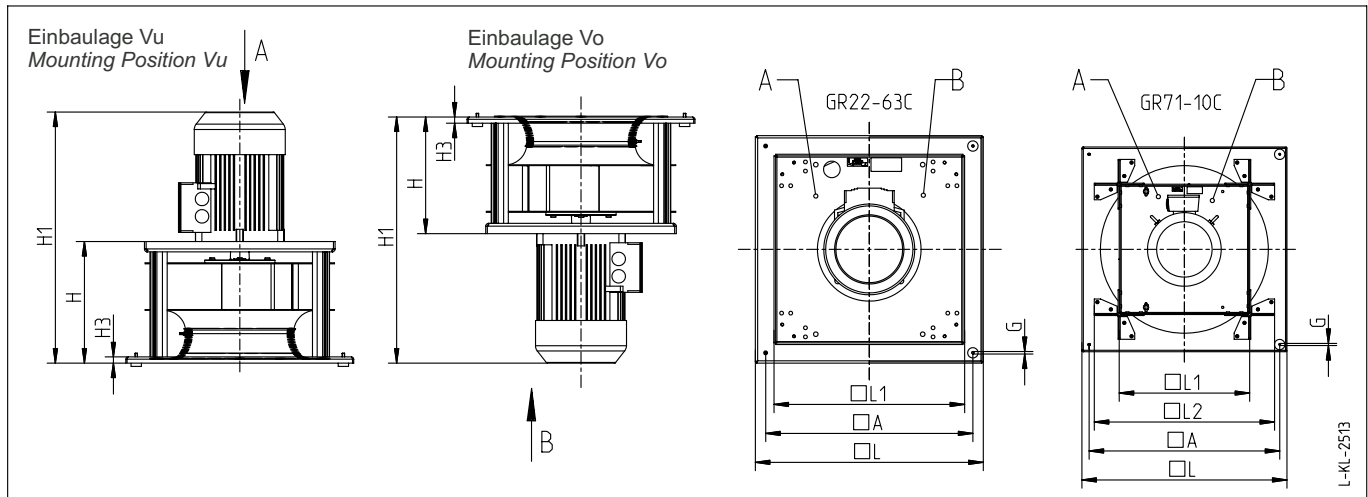


GR80C

Lüftungsmodul GR mit Normmotor für vertikale Luftführung

Ventilation unit GR with standard motor for vertical airflow

Abmessungen / Dimensions



Ventilator-Baugröße Fan size	max. Motor-Baugröße max. Motor size	kg max.*	A	G	H Vu	H1 Vu max.*	H Vo	H1 Vo max.*	H3	L	L1	L2
GR22C	80	18	310	M6	182	423	174	415	10	345	290	-
GR25C	90	24	340	M6	198	466	190	458	10	375	312	-
GR28C	100	32	370	M6	217	512	210	505	10	405	345	-
GR31C	112	42	410	M6	242	558	230	546	15	450	375	-
GR35C	112	45	450	M6	270	581	257	568	15	500	415	-
GR40C	132	73	500	M6	294	678	282	666	15	550	460	-
GR45C	132	84	550	M6	328	712	316	700	15	600	516	-
GR50C	160	131	615	M8	375	867	353	845	25	670	580	-
GR56C	160	145	690	M8	405	897	385	877	25	750	645	-
GR63C	160	193	780	M8	455	937	435	917	25	840	722	-
GR71C	180	257	920	M8/M10	512	1045	491	1024	25	990	630	870
GR80C	180	305	980	M8/M10	564	1097	543	1076	25	1050	690	930
GR90C	200	409	1120	M10	632	1216	601	1185	35	1210	780	1050
GR10C	250	707	1250	M10	697	1403	666	1372	35	1340	910	1180

* sind jeweils die max. Abmessungen abhängig vom Motorfabrikat. Genaue Maße auf Anfrage.

* respectively max. dimensions due to motor manufacturer. Exact dimensions on request.

Lüftungsmodul GR in beschichteter Ausführung für horizontale Luftführung

Ventilation unit GR in coated design for horizontal airflow

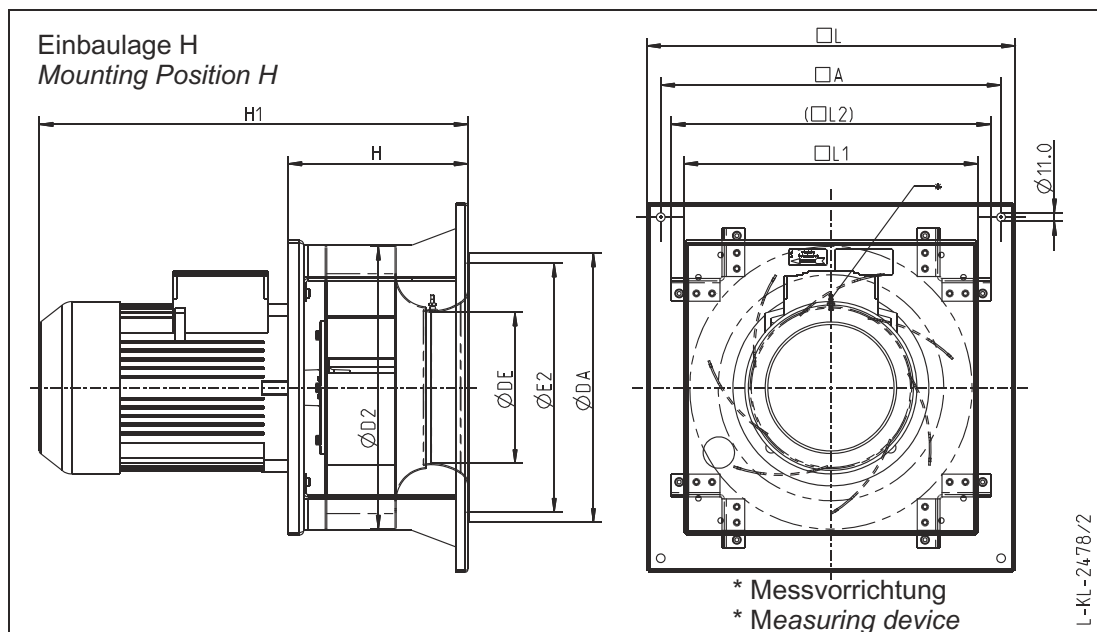
- Robuste Schraubkonstruktion aus verzinktem Stahlblech
 - Spezieller Korrosionsschutz durch Epoxy-/Polyesterpulverbeschichtung RAL 7032 geeignet z.B. für den Einsatz in Hygienegeräten
 - Baugrößen 225 bis 630
 - Lufttechnische Daten (Kennlinie) und Motorzuordnung analog ER..C
 - Einbaulage Motorwelle horizontal
- Rugged bolted construction of galvanised steel sheet
 - Special protection against corrosion by epoxy/polyester powder coating RAL 7032 suitable e.g. for usage in hygienic devices
 - Sizes 225 to 630
 - Ventilation datas (fan curve) and motor allocation equivalent to ER..C
 - Installation position horizontal motor shaft



Lüftungsmodul GR in beschichteter Ausführung für horizontale Luftführung

Ventilation unit GR in coated design for horizontal airflow

Abmessungen / Dimensions



Ventilator-Baugröße Fan size	Motor-Baugröße Motor size	kg max.*	A	DA	DE	D2	E2	H	H1 max.*	H3	L	L1	L2
GR22C	80	19	347	253	135	257	233	174	415	10	385	290	317
GR25C	90	25	367	277	153	290	257	190	458	10	400	312	339
GR28C	100	33	390	303	171	322	283	210	505	10	420	345	367
GR31C	112	44	434	343	193	360	317	230	546	15	470	375	407
GR35C	112	46	470	378	218	406	352	257	568	15	500	415	443
GR40C	132	75	519	418	246	457	392	282	666	15	550	460	493
GR45C	132	87	580	464	278	515	438	316	700	15	630	516	555
GR50C	160	131	635	514	312	579	488	353	845	25	670	580	614
GR56C	160	144	689	564	347	644	538	385	877	25	730	645	666
GR63C	160	193	800	634	389	721	600	435	917	25	840	722	770

* sind jeweils die max. Abmessungen abhängig vom Motorfabrikat. Genaue Maße auf Anfrage.

* respectively max. dimensions due to motor manufacturer. Exact dimensions on request.