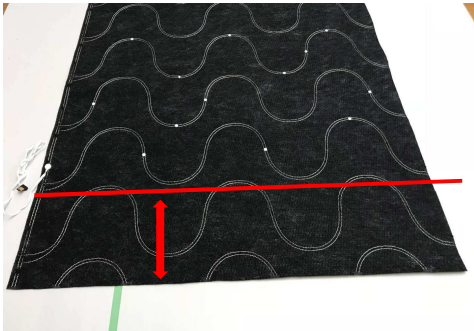


Hinweisblatt zum Anpassen des LED-Vlies

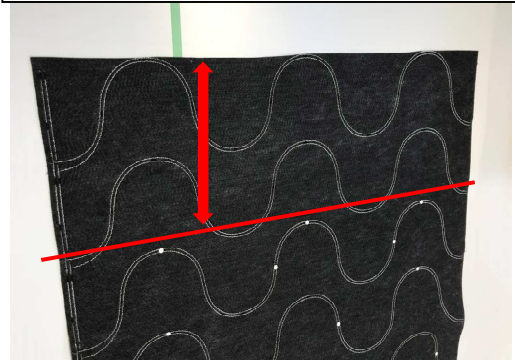
Kürzungsmöglichkeit unten



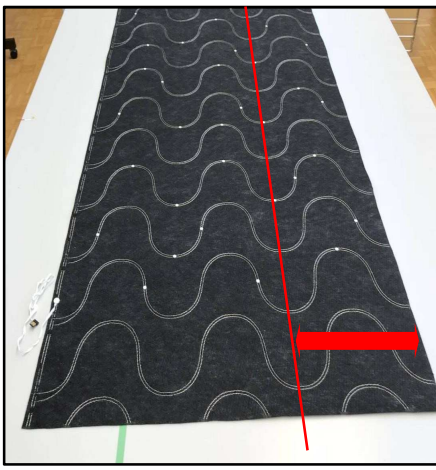
Rote Linie markiert die maximale Kürzungsmöglichkeit. Bis hier darf geschnitten werden.

Kürzungsmöglichkeit oben

Es kann auch von oben weiter gekürzt werden. Dabei muss aber berücksichtigt werden, dass ein Teil der LEDs nicht mehr leuchten wird.



Zuschnitt in der Breite



In der Breite kann das Vlies beliebig schmal geschnitten werden. Die Seite mit den Zuleitungen und dem Stecker muss stehen bleiben.

Vlies in zwei unabhängigen Teilen verwenden



Verguss mit USB-A Stecker
1 Meter Kabellänge in weiß

Stecker Position

Bei den Matten mit 135cm und 90cm und beim 7 m Band befinden sich zwei Anschlüsse.

Somit können diese auch auseinandergeschnitten werden und als zwei eigenständige Vliese verwendet werden.

Wird das Vlies nur im Ganzen verwendet, kann der nicht benötigte Anschluss abgeschnitten werden. Die Plastikkappe muss am Vlies bleiben und wird einfach mit der Tapete überzogen.

Die Zuleitungen der LEDs sind immer links.