

»WERT«MARKENFORUM

Zweimonatlich erscheinendes Mitteilungsblatt für den Wertmarkensammler
Jahrgang 8 – Ausgabe 6
Dezember 2002



INHALT

1 →	Aktuelle Meldungen	16 →	GRAUBNER
1 →	Auflösungen, Berichtigungen und Ergänzungen zu: „UNEDIERTE MARKEN“	16 →	NIEDERLANDE
	BERICHTE	16 →	AMSTERDAM ♦ MAASTRICHT
1 →	König-Brauerei		PEPPERMILL
2 →	Euro-Wertmarken		ÖSTERREICH
4 →	Der Brotspezialist mit Spar-Chip	17 →	WIENER BRAUAKADEMIE ♦ WEINGUT
4 →	KATALOGERGÄNZUNGEN UND -BERICHTIGUNGEN		AIGNER ♦ LÖWEN-HOTEL ♦ HOF UND
5 →	Aus dem Bestand des Historischen Museums Frankfurt am Main – Fortsetzung –		STAATSDRUCKEREI
6 →	Safe Cracker		SCHWEIZ
8 →	Bally Inc. oder Bally-Wulff?	17 →	RESTAURANT CORYGLIA ♦ Drogerie
8 →	PROBIER-SCHLUCK		Locher
8 →	J.B. v. Hirscher	18 →	Krause – Senn
9 →	Geschenk – Dukaten – Fortsetzung –		Kantinenverwaltung ♦ ATMOS – CLUB
11 →	EK-Chips		Ohne Zuweisung
	UNEDIERTE MARKEN	18 →	CIBA – GEIGY AG ♦ Küppers Biergarten
	Mit Zuweisung		HOTEL-DRINK ♦ semper idem
14 →	Erkrath ♦ Cochem ♦ Berliner Volksbank West eGmbH	19 →	VEITHWERKE ♦ EL – Phönix ♦ D. D. R.
15 →	Volksbank zu Bischofsburg ♦ FILIALE STRAUBING		B. K. V. ♦ Ligatur: LCZW? ♦ HC ♦ L.
	Klapp Mühle ♦ Gebrüder Schintke ♦ Pfarrwerk Landau	20 →	EGGERSDÖRFER ♦ L. ZELLER
	HEINKEL ♦ Kreissiedlung Siegen ♦ Frundsberg-Alm		G. L. ♦ H. M. & C ^o ♦ RESTAURANT
			SCHUHBAUER ♦ K. St. Hf. ♦ OHW
			DROGERIE MARUGG

Redaktion und Vertrieb

Einzelpreis Euro 2,50

Jahresabonnement (6 Ausgaben) Euro 12,80 einschließlich Versandkosten

Werner Helmut Stahl ♦ Saalburgstraße 74 ♦ D-61381 Friedrichsdorf

Telefon: 06172/72993 ♦ Fax: 06172/72993

www.Wertmarkenforum.de ♦ redaktion@wertmarkenforum.de ♦ Werner.Stahl@rhein-main.net

Frankfurter Volksbank eG ♦ Friedrichsdorf ♦ Konto-Nr.: 6000 78 26 27 (Bankleitzahl: 501 900 00)

Postbank ♦ Frankfurt am Main ♦ Konto-Nr.: 19 42 31-601 (Bankleitzahl: 500 100 60)

»WERT«MARKENFORUM

JAHGANG 8 - AUSGABE 6

DEZEMBER 2002

Wir schließen mit dieser Ausgabe den 8. Jahrgang unserer Mitteilungen für den Notgeld- und Wertmarkensammler ab. Ob es ein guter Jahrgang war, können wir nicht beurteilen, sondern nur Sie, liebe Leser. Wir hoffen aber, dass wir Ihre Wünsche erfüllen konnten und bemühen uns auch weiterhin abwechslungsreiche, aktuelle und insbesondere brauchbare Informationen zu vermitteln. Ihnen Allen wünschen wir frohe und geruhsame Feiertage und einen guten Start in das Neue Jahr.

Aktuelle Meldungen

Kein Mindesteinkaufswert

Seit dem 21.04.1999 werden Parkmünzen der Holmpassage als Zahlungsmittel in den Bussen der VG/SF anerkannt. PKW-Fahrer, die ihr Fahrzeug im Parkhaus der Holmpassage parkten, erhielten seit Jahren solche Münzen. Eine Münze hat den Gegenwert von 1 DM. Wer also drei Parkmünzen auf den Zahltisch eines Stadtwerke-Busses legt, bekommt 0,70 DM Wechselgeld ausgezahlt! Die Münzen gelten nur für Einzelfahrscheine. So soll aufgrund der chaotischen Parksituation in Flensburg der ÖPNV gefördert werden. Also in Zukunft: 3 Einkäufe – drei Münzen – 70 Pfennig raus. Ein Mindesteinkaufswert gibt es nicht!

Quelle: www.shnah.de

Auflösungen, Berichtigungen und Ergänzungen zu: „UNEDIERTE MARKEN“

Nr. 0580 - 3/2000

Die Marke gehört eindeutig nach Böhmen und nicht nach Bayern. Es handelt sich um eine Hopfenmarke von Michelob = Mecholupy. Sie ist im Katalog „Ceske chmelove znamky“ von Marek Cajthamel unter der Nr. 882 zu finden.

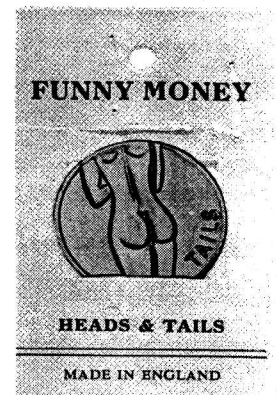
Jiri Resl, Nürnberg.

Nr. 2011 - 5/2002

Günter Fritz stellt eine unedierte Marke ohne Zuweisung vor mit einem nacktem Frauenoberkörper auf der Vorder- und ihrem Hinterteil auf der Rückseite. In dem Buch David J. de Sola Rogers: Toy Coins, Wolverhampton 1990 ist auf S. 209 ein ähnliches Stück abgebildet als „Funny Money“.

Rogers konnte leider auch keine Einzelheiten dazu mitteilen außer „One English example has a naked woman on both sides, marked heads on the frontal view and

tails on the rear view“ und dass es sich um „Tossers“ handele, also Stücke, die man anscheinend wie einen Münzwurf „Kopf oder Zahl“ hochwirft und man dann, je nachdem welche Seite danach oben liegt, gewonnen oder verloren hatte und evtl. bestimmte Tätigkeiten ausführen musste (etwa eine Lokalrunde geben oder ähnliches). Das Stück im »Wert«markenforum zeigt denn auch auf einer Seite den Spruch „Heads I win bzw. „Tails you lose“. Es handelt sich also um eine Spielmarke für „Erwachsenenspiele“.



Achim Feldmann, Münzgalerie München, München.

Nr. 2012 - 5/2002

Gillette Group Deutschland (Manager Manufacturing), Oberlandstraße 75-84, Berlin.
Otto Purr, Gernsheim.

BERICHTE

König - Brauerei

Die König-Brauerei GmbH & Co. KG in Duisburg-Beeck ist mit ihren Produkten König-Pilsener seit 1911 und Kelts (alkoholfreies Pils) seit 1989 auf dem Markt. Ausstoß im Kalenderjahr 2000 insgesamt 2,3 Mio. hl.

Seit dem 01. Februar 2001 ist die König-Brauerei eine 100%ige Tochtergesellschaft der Holsten Gruppe.

Mit ihrem Spitzenbier König-Pilsener und dem alkoholfreien Pils Kelts gehört die Duisburger König-Brauerei zu den erfolgreichsten deutschen Brauereien.



Im Jahr 1858 gründete Theodor König die König-Brauerei in der niederrheinischen Landgemeinde Beeck, zwischen Duisburg und Wesel. Zu einer Zeit, als man noch auf einfache, obergärige Biere schwor, entschied er sich - gegen den "Trend" seiner Zeit - für die aufwendige Pilsener Brauart.



Schon bald stellte sich der Erfolg ein. 1900 belieferte die Brauerei mit einem Ausstoß von fast 50.000 Hektoliter eine ganze Reihe von Orten um Beeck und Duisburg. Im Jahr 1911 wurde die Marke König-Pilsener nachweislich das erste Mal erwähnt. Heute finden rund 2,3 Millionen Hektoliter jährlich ihren Weg zu Kennern im In- und Ausland.



Vs.: **KÖNIG - BRAUEREI** (∩) | **MO**
 Rs.: Herstellerzeichen mit **T**(elefonbau und) **N**(ormalzeit, Frankfurt am Main)
2015 ● 21,1 mm ø; Aluminium (goldfarben eloxiert);
 © 3,0 mm ø; 2,0 mm dick; (↓↓)

Bei der hier vorgestellten Marke scheint es sich nicht um die übliche Kategorie Brauereimarkte zu handeln, wie das Kürzel „MO“ vermuten lässt. Es dürfte für „Montag“ stehen. Da die bei Menzel erwähnte Ausführung (Nr. 16742.1) das Kürzel „DI“ trägt und als „Dienstag“ gedeutet werden kann, handelt es sich wohl um Kantinenmarken.

Euro-Wertmarken

Allmählich finden wir in Deutschland auch die ersten Wertmarken mit der Währungseinheit Euro. Lässt man die Einkaufswagen-Chips unberücksichtigt, da diese bereits in der Vorbereitungsphase zur Einführung der neuen Währung fleißig das €-Symbol und andere Attribute der künftigen Münzen verarbeitet haben, dann sind die hier vorgestellten Objekte die ersten dieser Art. Dies war nur eine Frage der Zeit. Was die Hersteller bislang völlig missachtet haben, zeigt sich auch bei diesen Objekten. Sie entsprechen nicht der aktuellen Medaillenverordnung, die auch die Ausführungen von Wertmarken festlegt. Der Durchmesser wurde zwar so gewählt, dass er außerhalb der meisten Beschränkungen dieser Verordnung liegt. Missachtet wurde aber die bindende Vorschrift, die besagt, dass kein Währungszeichen bzw. Währungsbegriff Verwendung finden darf. Sollte die Verfolgungsbehörde die Verstöße gegen die Medaillenverordnung, die ihren Sitz in Bad Homburg v.d.Höhe hat, von diesen Ausgaben Kenntnis bekommen, dann sind die Tage dieser Marken gezählt. Neben einer Strafe für den Ausgeber dieser Marken, droht auch die ersatzlose Vernichtung der Objekte.

Bad Homburg v.d.Höhe (Hessen) **„vacant“**
 Minigolf-Club Bad Homburg v.d.Höhe e.V., Usinger Weg 90.



Vs.: vertieft: **Pfundmarke** (∩) | **€ 0,20** | seit Emblem mit **M G C 1967** | **Bad Homburg v.d.H. e.V.** (∩)
 Rs.: leer
2016 ● 35,5 mm ø; Zweischichtenkunststoff (weiß/blau); 1,4 mm dick

Coburg (Bayern)
 Gaudlitz GmbH, Callenbergerstrasse 42.
 Ausgegeben im Juni 2002 anlässlich des Tages der offenen Tür.

Vs.: **G**
 Rs.: Halbkreis aus **★, 1 EURO | 2002**
 ● 23,3 mm ø; Kunststoff; 2,3 mm dick; Randstab; (↓↓)
2017 weiß
2018 anthrazit



THALMÄSSING-PYRAS (Bayern)



Vs.: zwischen zwei Fadenkreisen: **Ein kleines Dorf im Frankenland ist durch sein gutes Bier bekannt** (∩) | **★ ★ ★** (∩), im Innenkreis: bäuerlicher Gebäudekomplex mit Laubbaum | **Pyraser | Euro**
 Rs.: zwischen zwei Fadenkreisen: **Ein kleines Dorf im Frankenland ist durch sein gutes Bier bekannt** (∩) | **★ ★ ★** (∩), im Innenkreis: bäuerlicher Gebäudekomplex mit Laubbaum | **Pyraser | Euro**
2019 ● 41,9 mm ø; Kunststoff (teilweise grün markiert); 2,7 mm dick; (↓↓)

Coburg (Bayern) **„vacant“**
 Behnam Pizzaservice, Ketschengasse 33.

Vs.: **• KEBAB • NUDELN • PIZZA • SALAT • BACKPARADIES** (∩) | ☎ 94994 | **COBURG** | **Ketschengasse 33** | — | **WERTMARKE** | **ÜBER 0,25 EURO**
 Rs.: Firmenzeichen (**B** | **BEHNAM**) | Wertmarke über **0,25 €** | Firmenzeichen (**B** | **BEHDAD**)
2020 ● 31,2 mm ø; Zweischichtenkunststoff (schwarz/weiß, Druck: gelb); 0,8 mm dick; (↓↓)



Vs.: **Lieferservice** ☎ 94 994 (∩) | Firmenzeichen (**B** | **BEHNAM**) | **Pizza Kebab Salat** (∩)
 Rs.: **WERTMARKE** (∩) | **ÜBER 0,50 DM** | **Coburg** (∩) | **Ketschengasse 33** (∩)
2021 ● 31,3 mm ø; Zweischichtenkunststoff (schwarz/weiß, Druck: gelb); 0,6 mm dick; (↓↓)





Vs.: **Lieferservice ☎ 94 994 (☎) | Firmenzeichen (B | BEHNAM) | Pizza Kebab Salat (☺)**

Rs.: **WERTMARKE (☎) | ÜBER | 0,50 DM | Coburg (☺) | Ketschengasse 33 (☺)**

2022 ● 31,3 mm ø; Zweischichtenkunststoff (schwarz/weiß, Druck: gelb); 0,6 mm dick; (↓↓)

Da die Fa. Behnam in Coburg bereits vor der Währungsumstellung Marken ausgegeben hat, die ebenfalls einen Währungsbegriff tragen und bislang nicht veröffentlicht wurden, haben wir diese hier mit aufgeführt.

Der Brotspezialist mit Spar-Chip

Beim Einkauf ab 5.- DM Warenwert gab es einen Chip. Ab 10.- DM 2 Chips usw. Für 100 Chips gab es einen Warengutschein für Brot und Backwaren in Höhe von 15.- DM. Die Chips waren von 1998 bis etwa 2001 in Gebrauch.

Köln (Nordrhein-Westfalen) "vacant"
Bäckerei Konditorei Josef Meyer, Blumenthalstraße 68.



Vs.: **Der | Brotspezialist | J. MEYER | 50668 Köln**

Rs.: **Darstellung eines Rosenbrötchens**

2023 ● 26,8 mm ø; Kunststoff (orange); 3,6 mm dick



Vs.: **Der | Spar - Chip | von | J. MEYER |**

Rs.: **Blumenthalstr. 68 | 50668 Köln**

Rs.: **leer**

● 23,4 - 23,6 mm ø; Kunststoff; Druck braun

2024 gelb, 0,8 mm dick

2025 hellorange, 1,8 mm dick

2026 orange, 1,8 mm dick, vertieft auf der Rs.: **Der Brotspezialist | — | J. MEYER**

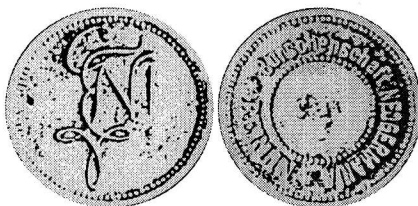
KATALOGERGÄNZUNGEN UND -BERICHTIGUNGEN

zu: **Zerbes, Georg: Studentische Wertmarken im deutschsprachigen Raum, 3. erweiterte und überarbeitete Auflage, November 1998, Hans A. Sander-Verlag, Müllheim.**

Berlin

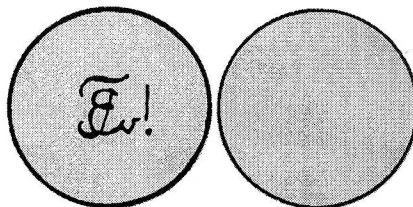
250 **Neogermania (Bl in der DB)**
D streichen!

E wie 250 B, aber:
Material Al und Gewicht 1,5 g



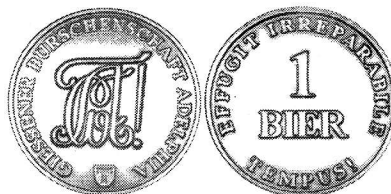
E Ms, 25,4 ø, 4,3 g
Vs: ZI (G94), Pkr
Rs: Burschenschaft NEOGERMANIA BERLIN, 2 6zSt, 2 Pkr

Freiburg



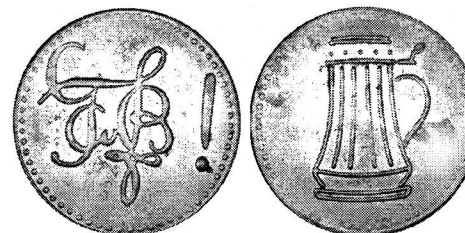
60 **Franconia (Bl in der DB)**
C Ms, 26,0 ø, 7,2 g
Vs: ZI (E 59), vertieft, schwarz
Rs: leer

Gießen

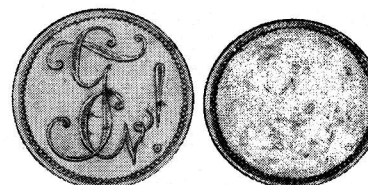


10 **Adelphia (Bl in der DB)**
B Ms, 26,5 ø
Vs: ZI (A 106) GIESSENER
BURSCHENSCHAFT ADELPHIA T (im Schild)
Es: EFFUGIT IRREPARABILE TEMPUS I, 1 BIER

Marburg



95 **Guestphalia et Suevo-Borussia (C I im KSCV)**
B 30,1 ø, 1,4 mm dick
Vs: ZI (G 84), Pkr
Rs: Bierkrug, Pkr



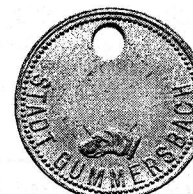
90 **Guestphalia (C I im KSCV)**
D CuNi, 23,9 ø, 1,2 mm dick
30,1 ø, 1,4 mm dick
sonst wie 90A, 90B, 90C



100 **Hasso-Borussia (LI im CC)**
B SK blau-weiß-blau, 25, 2 ø
Vs: ZI (B 51)
Rs: Essenmarke

Aus dem Bestand des Historischen Museums Frankfurt am Main - Fortsetzung -

STADT GUMMERSBACH
Gummersbach (Nordrhein-Westfalen)



Vs.: **Perlkreis, Hundekopf | STADT GUMMERSBACH (☺)**

Rs.: **Perlkreis**
2027 ● 25,5 mm ø; Messing; ☉ 4,0 mm ø; 1,2 mm dick

GLOBUS
Einbeck (Niedersachsen)



Vs.: **Firmenzeichen mit GLOBUS | TEPPICHE**
Rs.: **Perlkreis**
2028 ● 30,3 mm ø; Aluminium; ☉ 4,4 mm ø; 1,6 mm dick

AUTO - SCOOTER
Mannheim (Baden-Württemberg)



Vs.: **Perlkreis, W. LOWINGER (☎) | AUTO - SCOOTER | HEIDELBERG (☺)**
Rs.: **Perlkreis, GÜLTIG FÜR 1 FAHRT (☎) | 1 | ODER | 2 | PERSONEN | IM AUTO (☺)**
2029 ● 39,3 mm ø; Aluminium; 1,4 mm dick; (↓↓)

F & G
Duisburg (Nordrhein-Westfalen)

Vs.: **EISEN & STAHL | Z Firmenzeichen mit F & G | NEPTUN (☺) SCH**

Rs.: **leer**
2030 hochrechteckig mit abgerundeten Ecken; 26,1 x 37,1 mm; Aluminium; ☉ 4,0 mm ø; 1,3 mm dick

**SOCIETÄTS-DRUCKEREI**

Frankfurt am Main (Hessen)

Frankfurter Societätsdruckerei GmbH, Frankenalle 71-81.



Vs.: Perlkreis, FRANKFURTER SOCIETÄTS – DRUCKEREI (◊) | G. M. B. H. (◊) | DM 1.-

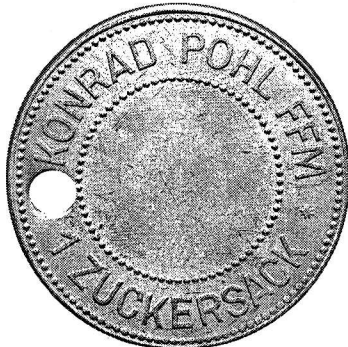
Rs.: leer

2031 ● 45,2 mm ø; Aluminium; ◉ 4,2 mm ø; 1,4 mm dick

ZUCKERSACK

Frankfurt am Main (Hessen)

Konrad Pohl, Großmarkthalle



Vs.: zwischen zwei Perlkreisen: KONRAD POHL FFM (◊) | 1 ZUCKERSACK (◊) (◊)

Rs.: Perlkreis

2032 ● 45,1 mm ø; Aluminium; ◉ 6,1 mm ø; 1,4 mm dick

Safe Cracker**Bally Inc. oder Bally-Wulff?**

Safe Cracker, der noch junge Flipperautomat hat in Deutschland offenbar schon eine größere Anzahl von begeisterten Anhängern gefunden. Bürgt der Name Bally seit Jahrzehnten für Qualität auf dem Spielautomatenmarkt. Doch, Bally ist nicht Bally.

Bally-Wulff

Günter Wulff und sein Konstrukteur Werner Böhlmann entwickelten 1950 ihr erstes Spielgerät, den inzwischen legendären TOTOMAT. Bei diesem Geschicklichkeitsspiel konnten als Höchstgewinn 10 Groschen je Spiel gewonnen werden. Der Erfolg war überwältigend: Mehr als 6.000 TOTOMAT wurden auf Anhieb verkauft.

Heute ist BALLY WULFF eines der führenden Unternehmen der Unterhaltungsautomaten mit einem breiten, attraktiven Produktangebot, dass Geldspielgeräte, Punktespiele, Touchscreens, Flipper, Billard, Electronic Darts, Musikboxen sowie Sicherheitstechnik umfasst. Seit 1996 ist BALLY WULFF ein Tochterunternehmen des amerikanischen Konzerns ALLIANCE GAMING CORPORATION, Las Vegas, Nevada, das einen Jahresumsatz von fast 1 Milliarde DM erwirtschaftet.

Die GÜNTER WULFF-APPARATEBAU GMBH wurde 1950 in Berlin gegründet und befasste sich mit der Entwicklung und der Produktion von Geldspielgeräten. Eine weitere Gründung erfolgte 1963 in Hannover mit der GÜNTER WULFF-AUTOMATEN GMBH, die sich mit dem Import, Export und Vertrieb von Geldspiel- und Unterhaltungsautomaten beschäftigte. Die Übernahme durch die BALLY Manufacturing Corporation, Chicago erfolgte 1972. Die deutschen Unternehmen wurden 1982 umbenannt in BALLY WULFF AUTOMATEN GMBH, Berlin, Entwicklung und Herstellung von Geldspielgeräten. BALLY WULFF VERTRIEBS GMBH, Hannover, Import, Export und Vertrieb von Geldspiel- und Unterhaltungsautomaten.

Bally Inc.

Ein Unternehmen der William's Electronics Games Inc., in Deutschland vertreten durch NOVA Games Import-Export GmbH & Co. KG in Hamburg, die ihrerseits Niederlassungen in Belgien, Dänemark, Finnland, Griechenland, Italien, Niederlande, Norwegen, Schweden und der Schweiz betreibt.

Das Spiel und die Marken

Je nach Voreinstellung des Automaten vergibt dieser sogenannte Zaubermarken. Diese können als Endzahlbonus, als Freispielbonus oder auch

nur als Erfolgsprämie beim Knacken des Tresors vergeben werden. Das ist abhängig davon, wie der Betreiber das jeweilige Gerät eingestellt hat. Bis auf die silberfarbige Zaubermarken Nr. 1 können alle anderen goldfarbigen Marken wieder in das Gerät eingeworfen werden, wobei der elektronische Münzprüfer die Marken erkennt und ein besonderes Bonusspiel gewährt – oder sie können gesammelt werden.



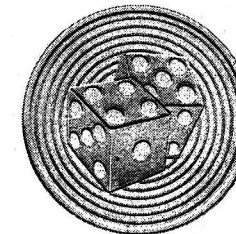
Vs.: Perlkreis, in einem Fadenkreis auf strahlender Sonne: Bally | SAFE CRACKER | Lorbeerblätter, darunter: RWM

● 30,3 mm ø; Messing vernickelt (2033)
Messing (2034 bis 2043); 2,2 mm dick; (↓↓)

Die gemeinsame Hauptseite der zwanzig Spielmarken mit den technischen Daten.



2033 Rs.: Fadenkreis, Perlkreis, Bankgebäude vor Strahlenkranz und der Kennzeichnung BANK

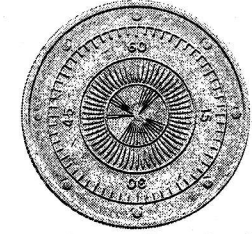


2034 Rs.: zwei Spielwürfel auf sieben Fadenkreisen

Sie werden es sicherlich schon bemerkt haben, welches Unternehmen dieses Spiel und auch die Marken auf den Markt gebracht hat. Beide Firmen tragen zwar ein täuschend ähnlich gestalte-



2035 Rs.: in einem Kordelkreis empfangsbereite Satellitenantenne



2036 Rs.: in einem Perlkreis Tresoreinstellscheibe



2037 Rs.: in einem Kordelkreis Betätigung der Tresoreinstellscheibe und Taschenlampe als Lichtquelle



2038 Rs.: in einem Kordelkreis Hand bei Betätigung eines Auslösers auf Strahlenkranz



2039 Rs.: in einem Kordelkreis • **IN PINBALL WE TRUST** • (∩) | Hand mit Stoppuhr



2040 Rs.: in einem Kordelkreis Mann mit Kopfbedeckung und in den Händen Geldscheine



2041 Rs.: in einem Kordelkreis fahrendes und bewehrtes Panzerfahrzeug mit Satellitenantenne, Münzen und Banknoten verlierend. Aufschrift: **BOB'S | GETAWAY** (∩) | RENTAL



2042 Rs.: in einem Kordelkreis Panzerfahrzeug mit der Aufschrift: **ACME | - S - | ARMOR**, auf Bodenlinie, oben umgeben von einem doppelten Halbkreis mit \$, unten fünf ★



2043 Rs.: in einem Kordelkreis auf gerauhter Fläche: **Bally | TOKEN-PIN**

tes Firmenzeichen, aber Stil und Gestaltung der Marken deuten deutlich auf amerikanischen Ursprung hin. Obwohl uns dies nicht unbedingt täu-

schen sollte. Denn, andere deutsche Hersteller haben sich zunehmend in den vergangenen Jahren diesem Trend angepasst. Der globale Markt ist bei dieser Branche stärker als in jeder Anderen spürbar.

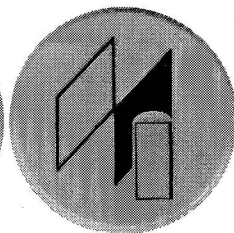
Hersteller ist die Bally Inc. mit ihrem Vertrieb in Deutschland, vertreten durch NOVA Games Import-Export GmbH & Co. KG in Hamburg. „Token-Pin“ und „Safe Cracker“ sind Markenzeichen der „Midway Manufacturing Company Inc.“ Bedauerlicherweise konnten wir Ihnen leider nur elf der 20 Ausgaben vorstellen, da uns die restlichen Ausführungen nicht zur Verfügung standen.

PROBIER-SCHLUCK

Im Bayerischen Biermuseum, Kulmbach, erwartet den Besucher, wenn er will und dafür bezahlen möchte, eine Kostprobe bayerischen Bieres. Serviert in einem Probiertglas, dass er nach erfolgtem Genuss des Inhaltes mit nach Hause nehmen darf, wenn er sich zuvor im Museumshop mit einer Pfandmarke ausgestattet hat, die dort für € 1,50 zu haben ist.

Kulmbach (Bayern)

„vacant“



Vs.: Fadenkreis, **PROBIER - | SCHLUCK**

Rs.: Vereinseblem

2044 ● 29,9 mm ø; Kunststoff (blau, Druck schwarz); 2,1 mm dick

J. B. v. Hirscher

Namensgeber des Johann Baptist von Hirscher Bildungszentrums in Bodnegg ist der am 20. Januar 1788 als Bauernsohn in Bodnegg geborene Priester, Domkapitular und Professor J.B. v. Hirscher. Bekannt durch wichtige theologische Arbeiten, die Eingang in das II. Vatikanische Konzil fanden und sein soziales Engagement, wodurch er geadelt wurde.

Er starb am 4. September 1865 in Freiburg/Breisgau.

Das Bildungszentrum: Grundschule, Hauptschule, Werkrealschule und Realschule ist eine der wenigen staatlichen Ganztagschulen im Land Baden-Württemberg, gelegen in einer schönen Parklandschaft mit einer herrlichen Sicht auf die

Alpen. Neben dem Kernunterricht gehören Freizeitangebote in der Mittagspause und am Nachmittag zum Unterrichtsprogramm. Eine große Sportanlage mit zwei Sporthallen und ein Hallenbad, ein Minigolfplatz, ein Tierhaus, eine gut sortierte Bücherei, moderne Computerräume und nicht zu vergessen, die gute Schulküche sprechen für sich, wovon sich zur Zeit über 900 Schülerinnen und Schüler überzeugen können. Die vorgestellten Marken gehör(t)en zur Abwicklung der Mittagstischausgabe.

Bodnegg (Baden-Württemberg)

„vacant“

Johann Baptist von Hirscher Bildungszentrum Bodnegg, Dorfstrasse 34.



Vs.: Perlkreis, **J.B.v. | Hirscher** | Wochentag

Rs.: Perlkreis

● 30,3 mm ø; Aluminium; 1,3 mm dick

2045 Wochentag: **Montag**; rot eloxiert

2046 Wochentag: **Dienstag**; blau eloxiert

2047 Wochentag: **Mittwoch**; grün eloxiert

2048 Wochentag: **Freitag**; braun eloxiert

Anmerkung: Die Ausgabe „Donnerstag“ ist ebenfalls bestätigt. Ausführung unbekannt.

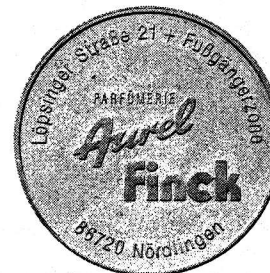
Geschenk - Dukaten

- Fortsetzung -

Parfümerie Aurel Finck

„vacant“

Nördlingen (Bayern)



Vs.: **Löpsinger Straße 21 + Fußgängerzone** (∩) | **PARFÜMERIE | Aurel** (∩) | **Finck | 86720 Nördlingen** (∩)

Rs.: **Geschenk - Dukaten** (∩) | 5 | Geschenkpaket zwischen Lorbeerzweigen (∩)

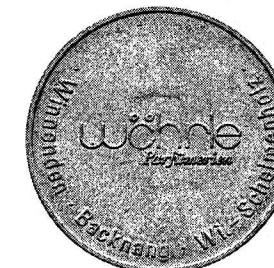
2049 ● 35,4 mm ø; Eisen vermessingt; 2,0 mm dick; (∩)



Wöhrle Parfümerien

„vacant“

Winnenden; Backnang; Wi.-Schelmenholz (Baden-Württemberg)



Vs.: **wöhrle | Parfümerien** | • **Winnenden • Backnang • Wi. - Schelmenholz** • (∩)

Rs.: **Geschenk - Dukaten** (∩) | 5 | Geschenkpaket zwischen Lorbeerzweigen (∩)

2050 ● 35,4 mm ø; Eisen vermessingt; 2,0 mm dick; (∩)

Parfümerie Giffel

„vacant“

Dillingen (Bayern)





Vs.: GIFFEL | Parfümerie | Dillingen
Rs.: Geschenk – Dukaten (∩) | 5 | Geschenkpaket
zwischen Lorbeerzweigen (∪)

2051 ● 35,4 mm ø; Eisen vermessingt; 2,0 mm dick; (↓↓)

Parfümerie Yin & Yang
Nagold (Baden-Württemberg)

„vacant“



Vs.: Parfümerie (∩) | Emblem | YIN | & YANG |
Nagold | Hier blühen Sie auf (∪)

Rs.: Geschenk – Dukaten (∩) | 5 | Geschenkpaket
zwischen Lorbeerzweigen (∪)

2052 ● 35,4 mm ø; Eisen vermessingt; 2,0 mm dick; (↓↓)

Parfümerie Akzente
Öhringen (Baden-Württemberg)

„vacant“

Vs.: PARFÜMERIE | AKZENTE | • Am Hafenmarkt •
74613 Öhringen • (∪)

Rs.: Geschenk – Dukaten (∩) | 5 | Geschenkpaket
zwischen Lorbeerzweigen (∪)

2053 ● 35,4 mm ø; Eisen vermessingt; 2,0 mm dick; (↓↓)



Parfümerie Haberstock
Augsburg (Bayern)

„vacant“



Vs.: PARFÜMERIE (∩) | Haberstock | Annastrasse
16 | Augsburg

Rs.: Geschenk – Dukaten (∩) | 5 | Geschenkpaket
zwischen Lorbeerzweigen (∪)

2054 ● 35,4 mm ø; Eisen vermessingt; 2,0 mm dick; (↓↓)



EK-CHIPS
von Günter Fritz

Abschnitt XI: Orte mit den Anfangsbuchstaben
K des Bundeslandes Nordrhein-Westfalen.

Abschnitt XII: (folgt in der Ausgabe 1/2003).
Orte mit den Anfangsbuchstaben L der Bundes-
länder Hessen bis Nordrhein-Westfalen.



KLEVE (Nordrhein-Westfalen)
Antenne Niederrhein, Stechbahn 2.

Vs.: vertieft: Emblem A, Querstrich als Wellenlinie,
davor von unten aufsteigend UKW 90,1 + 105,7 |
ANTENNE | NIEDERRHEIN

Rs.: vertieft: □

2055 ● 23,7 mm ø, Eisen vernickelt (teilweise gelb +
schwarz emailliert), © 3,4 mm ø

KÖLN (Nordrhein-Westfalen)
*AICAT CA Technologies Consulting GmbH, Friedrich-Karl-
Str. 101.*

Vs.: vertieft: **AICAT C** (erhaben im Rechteck) | **CA
Technologies Consulting GmbH**

Rs.: vertieft: **AICAT C** (erhaben im Rechteck) | **CA
Technologies Consulting GmbH**

2056 ● 23,5 mm ø, Kupfernickel (teilweise schwarz +
türkis emailliert), © 3,4 mm ø

*A. NATTERMANN & CIE. GMBH (Rhône-Poulenc-Rorer),
Nattermannallee 1.*

Vs.: vertieft: ☉ | **Bronchicum**

Rs.: florales Ornament

2057 ● 23,6 mm ø, Eisen vernickelt (teilweise schwarz
+ gelb + hellgrün + dunkelgrün emailliert),
© 3,3 mm ø

*Arbeitsgemeinschaft inlingua Deutschland e.V., Große
Sandkaul 19.*

Vs.: vertieft: Emblem **inlingua**®

Rs.: Einkaufswagen mit einem Hinweisfeld auf den
Geldeinwurf

2058 ● 23,5 mm ø, Eisen vernickelt (teilweise schwarz
emailliert), © 3,4 mm ø

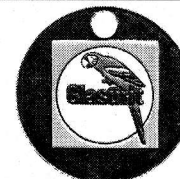
AYK Beauty-Sun Sonnenstudio, Kalk-Mülheimerstr. 3.

Vs.: vertieft: Firmensymbol **AYK**® | **Beauty Sun**

Rs.: vertieft: **Kalk-Mülheimer Str. 3** (∩) | **Köln** | Tel.:
856100 (∪)

2059 ● 23,5 mm ø, Kupfernickel (teilweise weiß +
schwarz + rot emailliert)

BASF Coatings AG, Vitalisstr. 198-226.



Vs.: Firmensymbol mit **Glasurit**

Rs.: leer

2060 ● 23,6 mm ø, Eisen vernickelt (teilweise rot +
weiß + gelb + blau emailliert), © 3,4 mm ø

BETON UNION KÖLN-BONN GmbH, An der Wachsfabrik 17.

Vs.: vertieft: Firmensymbol **BU** | **Beton Union**

Rs.: leer

2061 ● 23,4 mm ø, Eisen vernickelt (teilweise rot +
schwarz emailliert), © 3,9 mm ø

Bildungswerk des Landessportbundes NRW e.V., Dürenerstr. 411.

Vs.: vertieft: **SPORT FÜR ALLE** (∩ außen) |
0221/92131315 (∩ innen) | stilisierte Person

Rs.: leer

2062 ● 23,7 mm ø, Eisen vernickelt (teilweise blau
emailliert), © rechts 3,0 mm ø

Bindan GmbH & Co., Gereonswall 136.

Vs.: vertieft: Firmensymbol, ® **Bindan**

Rs.: vertieft: Firmensymbol

2063 ● 23,6 mm ø, Eisen vernickelt (teilweise blau
emailliert), © 3,4 mm ø

Christine Abfalter Kiosk, Luxemburgerstr. 45.

Vs.: vertieft: **KIOSK** | **ABFALTER** (∪)

Rs.: vertieft: **1999**

2064 ● 23,4 mm ø, Eisen vernickelt (teilweise blau
emailliert), © 3,4 mm ø

*CITROEN DEUTSCHLAND AG, Hauptverwaltung, Nikolaus-
str. 84-90.*

Vs.: vertieftes Rechteck, darauf Firmensymbol

Rs.: leer

2065 ● 23,5 mm ø, Eisen vernickelt (teilweise rot +
weiß emailliert), © 4,0 mm ø

Compaq Computer GmbH, Stolberger Str. 78.

Vs.: vertieft: Rechteck mit **d | i | g | i | t | a | l** | **DIGITAL**
| **knows** | **Networks** (∪)

Rs.: vertieft: **http://www. | digital.de/ | nsis**

2066 ● 23,7 mm ø, Eisen vernickelt (teilweise rot +
schwarz emailliert), © 3,4 mm ø

Anmerkung: digital wurde von compaq übernom-
men.

Fontane Apotheke, Riehler Tal 2.

Vs.: vertieft: Kreislinien um **Apotheke** | Schriftfeld mit
macht mit (erhaben)

Rs.: vertieft: **Riehler Tal 2 • Köln-Riehl • Tel.: 764412**
(∩) | **FONTANE** | **APOTHEKE** | **Dr. Faber** (∪)

2067 ● 23,5 mm ø, Eisen vernickelt (teilweise rot +
blau + grün emailliert), © 3,3 mm ø

Ford-Werke AG, Henry-Ford-Str. 1.

Vs.: vertieft: ovales Firmensymbol mit **FORD**

Rs.: vertieft: stilisierter Einkaufswagen

2068 ● 23,4 mm ø, Eisen vernickelt (teilweise blau
emailliert), © 3,9 mm ø

Friseur Team BAŞ, Hartwichstr. 92.

Vs.: vertieft: **FRISEUR TEAM** (∩) | **BAŞ**
Rs.: vertieft: **HARTWICHSTR. 92** | **NIPPES** | TEL. 73 06 67

2069 ● 23,5 mm ø, Kupfernichel (teilweise schwarz + gelb emailliert), © 3,4 mm ø

Gas-, Elektrizitäts- und Wasserwerke Köln AG, Parkgürtel 24.

Vs.: vertieft: Rechteck, Firmenzeichen mit **GJE|W**

Rs.: leer
2070 ● 23,6 mm ø, Eisen vernickelt (teilweise orange emailliert), © 3,3 mm ø

Gebr. von der Wettern GmbH, Alfred-Schütte-Allee 10.

Vs.: vertieft: Firmenzeichen mit **vdw** | ●●●●●●●● **MIT IDEEN BAUEN** (∩)

Rs.: leer
2071 ● 23,5 mm ø, Eisen vernickelt (teilweise schwarz emailliert), © 3,4 mm ø

Gerling Versicherungsgesellschaften, Gereonshof.

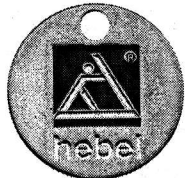
Vs.: neues Firmenlogo **G**

Rs.: leer
2072 ● 23,4 mm ø, Kupfernichel, © 3,4 mm ø

Hans-P. Fehr, Karosseriebau, Poller Kirchweg 122.

Vs.: vertieft: **Karosserie- und | Autolackier - Fachbetrieb** | **H.-P. Fehr** | Tel. 8 30 26 77 | Fax 83 43 61

Rs.: vertieft: stilisierter Einkaufswagen
2073 ● 23,6 mm ø, Eisen vernickelt (teilweise blau emailliert), © 3,4 mm ø

Hebel Wohnbau GmbH, Niederkasselerstr. 28-30.

Vs.: vertieft: Firmenzeichen mit **hebel**

Rs.: leer
2074 ● 23,6 mm ø, Eisen vernickelt (teilweise orange + schwarz emailliert), © 3,6 mm ø

KEWA Verwaltungs GmbH, Barbarastr. 5.

Vs.: vertieft: **KEWA**

Rs.: leer
2075 ● 23,6 mm ø, Eisen vernickelt (grau + rot emailliert), © 3,8 mm ø

KFZ-SV Büro Mückl + Reimann Dipl.-Ing. GTÜ -Stützpunkt, Schönhauserstr. 10-16.

Vs.: vertieft: **KFZ-SV Büro** | **Mückl + Reimann** | ☎ **Köln 9356490**

Rs.: vertieft: TÜV-Prüfplakette
2076 ● 23,4 mm ø, Eisen vernickelt (teilweise rot + schwarz emailliert), © 3,4 mm ø

MBS Speditionsgesellschaft mbH, Welsersstr. 10.

Vs.: vertieft: **MBS Spedition + Logistik** (1) | Tel: **02203-9338-0** (1) | **MBS** (liniert)

Rs.: vertieft: stilisierter Einkaufswagen
2077 ● 23,4 mm ø, Eisen vernickelt (teilweise blau + blaurot emailliert), © 3,3 mm ø

Mobau Linden, Widdersdorferstr. 244.

Vs.: vertieft: Mann baut eine Mauer vor dem Kölner Dom | **Das Kölner** | **Bauzentrum**

Rs.: vertieft: **Mobau Linden** | ☎ (0221) 49885-0
2078 ● 23,4 mm ø, Eisen vernickelt (teilweise grün + schwarz emailliert), © 3,4 mm ø

NOVOTEL, Horbellerstr. 1.

Vs.: vertieft: Rechteck mit Mondsichel | **NOVOTEL** | unter dem Rechteck **KÖLN-WEST**

Rs.: vertieft: **HORBELLER STR. 1 · 50858 Köln TEL. 02234-5140 · FAX: 02234-514106** (∩) | auf einer erhöhten Kreisfläche: **Unterwegs | zu Hause!**

2079 ● 23,6 mm ø, Eisen vernickelt (teilweise blau + gelb + orange emailliert), © 3,4 mm ø

Peter Lampe Dentaltechnik, Kaesenstr. 10-12.

Vs.: vertieft: **LAMPE**, neben **DENTAL** | **TECHNIK** | ☎ (0221) 323541

Rs.: Einkaufswagen mit einem Hinweispeil auf den Geldeinwurf
2080 ● 23,4 mm ø, Eisen vernickelt (teilweise schwarz + blau emailliert), © 3,4 mm ø

PLUS-Warenhandelsgesellschaft mbH & Co. OHG, Frankfurterstr. 54.

Vs.: vertieft: **Plus**

Rs.: vertieft: links Schildkröte, rechts Frosch sich küssend, als rote Herzen angedeutet | **Schütz unsere Umwelt!** (∩)

2081 ● 23,5 mm ø, Eisen vernickelt (teilweise blau + orange + schwarz + braun + grün + rot emailliert), © 3,3 mm ø

REWE Zentral-Aktiengesellschaft, Domstr. 20.

Vs.: vertieft: **REWE** auf einer Linie | **Einkaufswagen- | Chip**

Rs.: vertieft: **...KEIN** © © © | **PR** © **BLEM**
2082 ● 23,6 mm ø, Eisen vernickelt (teilweise rot + gelb emailliert), © 3,3 mm ø

Vs.: vertieft: **REWE** auf einer Linie | **Einkaufswagen- | Chip**

Rs.: vertieft: **9.9.99** | **Ein** | **unvergesslicher** | **Tag!**
2083 ● 23,7 mm ø, Eisen vernickelt (teilweise rot + gelb emailliert), © 3,4 mm ø

Vs.: vertieft: **minimal** | zehn 5-strahlige Sterne | **Einkaufswagen- | Chip**

Rs.: vertieft: 4-strahlige Sterne **25** | **JAHRE** | **minimal**
2084 ● 23,6 mm ø, Eisen vernickelt (teilweise rot + grün + schwarz + dunkelblau + gelb emailliert), © 3,3 mm ø

Vs.: vertieft: Fadenkreis, **minimal** | **Mo-Fr bis 20:00 Uhr** | **Sa bis 16:00 Uhr** | **für Sie da.**

Rs.: zwischen Ornamenten: **1 | Jahr lang**
2085 ● 23,6 mm ø, Eisen vernickelt (teilweise rot + grün emailliert), © 3,0 mm ø

Vs.: Firmenzeichen mit **HL** (erhaben) | **MARKT** (vertieft)

Rs.: Firmenzeichen mit **HL** (erhaben) | **MARKT** (vertieft)
2086 ● 23,6 mm ø, Eisen vernickelt (teilweise rot + grün emailliert), © 3,4 mm ø

Vs.: vertieft: **...KEIN** □ □ □ | **PROBLEM!**

Rs.: Einkaufswagen mit einem Hinweispeil auf den Geldeinwurf
2087 ● 23,6 mm ø, Eisen vernickelt (teilweise rot + gelb emailliert), © 3,4 mm ø

SAE-ELEKTRONIK GmbH, Im Gewerbegebiet Pesch 14.

Vs.: vertieft: **SAE ELEKTRONIK**

Rs.: vertieft: **SAE** ■ **STAHL**
2088 ● 23,7 mm ø, Eisen vernickelt (teilweise blau emailliert), © 3,4 mm ø

SARA LEE/DE Deutschland GmbH, Nikolaus-August-Otto Allee 6.

Vs.: vertieft: | **natreen**

Rs.: leer
2089 ● 23,6 mm ø, Eisen vernickelt (teilweise blau + rot emailliert), © 3,4 mm ø

Schramm Hydraulik GmbH, Marconistr. 13.

Vs.: vertieft: Emblem | **F. SCHRAMM** | **Hydraulik - Technik** (∩)

Rs.: vertieft: **Marconistraße 13** | ☎ **0221/9703770**
2090 ● 23,7 mm ø, Eisen vernickelt (teilweise blau + hellgrau + rot + dunkelgrau + dunkelblau emailliert), © 3,3 mm ø

Schulenverband in Deutschland (SVD), Bundespressstelle, Pipinstrasse 7.

Vs.: vertieft: **ÜBERFALL ?** | Telefonhörer **1 92 28** | **SVD**

Rs.: vertieft: **ÜBERFALL ?** | Telefonhörer **110** | Landeswappen von Nordrhein-Westfalen
2091 ● 23,4 mm ø, Kupfernichel (teilweise schwarz + rosa + grün + weiß + rot emailliert), © 3,4 mm ø

Sony Deutschland GmbH, Hugo-Eckener-Str. 20.

Vs.: vertieft: **SONY**

Rs.: vertieft: Markenzeichen mit **Mini** | **Disc**
2092 ● 23,5 mm ø, Eisen vernickelt (teilweise schwarz emailliert), © 3,4 mm ø

Tiernahrung GmbH & Co. KG, Alteburger Str. 142.

Vs.: vertieft: **KUNDEN SERVICE** (∩) | Firmenemblem Krone | **ROYAL CANIN** | **0221/937060 - 60** (∩)

Rs.: vertieft: stilisierter Vogel | drei Personen
2093 ● 23,6 mm ø, Eisen vernickelt (teilweise rot emailliert), © 3,3 mm ø

VOX Film- und Fernseh GmbH & Co. KG, Richard-Byrd-Str. 6.

Vs.: vertieft: **VOX**

Rs.: vertieft: Paprika, Tomate, dazwischen zwei gekreuzte Kochlöffel | **KOCHDUELL**
2094 ● 23,5 mm ø, Eisen vernickelt (teilweise schwarz + rot + grün + braun emailliert), © 3,4 mm ø

Yello Strom GmbH, Taubenholweg 1.

Vs.: vertieft: Firmenlogo **Yello** | **Strom**

Rs.: leer
2095 ● 23,5 mm ø, Eisen vernickelt (teilweise schwarz + weiß emailliert), © 2,8 mm ø

KREFELD (Nordrhein-Westfalen)

DBL-Deutsche Berufskleider- und Textil-Leasing GmbH, Duisburgerstr. 36.

Vs.: vertieft: Firmenzeichen mit **DBL** | **Mietberufskleidung**

Rs.: vertieft: **Wir ziehen Menschen an** | Tel. **0180 / 2 32 37 23** (∩) | Kreisornament
2096 ● 23,5 mm ø, Eisen vernickelt (teilweise schwarz + rot emailliert), © 3,4 mm ø

EGK Entsorgungsgesellschaft Krefeld GmbH & Co. KG, Park Strasse 234.

Vs.: vertieft: Firmenzeichen mit **EGK**

Rs.: leer
2097 ● 23,3 mm ø, Eisen vernickelt, © 3,4 mm ø

Grill Master Service GmbH, Uerdinger Strasse 145.

Vs.: vertieft: Grill im Oval | **Master**® | ★★★★★

Rs.: Einkaufswagen mit einem Hinweispeil auf den Geldeinwurf
2098 ● 23,5 mm ø, Eisen vernickelt (teilweise blau + rot emailliert), © 3,4 mm ø

Hans-Ulrich Böhm Fahrschule, Philadelphiastr. 169.

Vs.: vertieft: humoristische Darstellung eines PKW mit männlichem Fahrer

Rs.: vertieft: **FAHRSCHULE** | **BÖHM** | **Krefeld** | Tel. **27 900** | und **801541**
2099 ● 23,5 mm ø, Eisen vergoldet (teilweise rot + gelb + schwarz + beige emailliert), © 3,4 mm ø

Welle Niederrhein, Uerdingerstr. 543.

Vs.: vertieft: zwischen zwei Linien **WELLE** | n Emblem | zwischen zwei Linien: **NIEDERRHEIN**

Rs.: vertieft: □
2100 ● 23,7 mm ø, Eisen vernickelt (teilweise schwarz + hellblau + dunkelblau emailliert), © 3,4 mm ø

KREUZTAL (Nordrhein-Westfalen)

Krombacher Brauerei Bernhard Schadeberg GmbH & Co., Krombach Hagenerstr. 261.

Vs.: vertieft: **Krombacher** | **EIF**

Rs.: vertieft: **Krombacher** | **EIF**
2101 ● 23,5 mm ø, Eisen vernickelt (teilweise schwarz + rot emailliert), © 3,4 mm ø

KÜRTE (Nordrhein-Westfalen)
Raiffeisen-Waren-Handels GmbH, Kölnerstr. 394-398.

Vs.: vertieft: **RWHG Kürten Raiffeisen-Markt** (U) | Raiffeisen Emblem im Kreis
Rs.: vertieft: **RWHG Kürten Raiffeisen-Markt** (U) | Raiffeisen Emblem im Kreis

2102 ● 23,6 mm ø, Eisen vernickelt (teilweise grün emailliert), © 3,4 mm ø

UNEDIERTE MARKEN

MIT ZUWEISUNG

Erkrath
Werbe - Gemeinschaft e.V.

„vacant“



Vs.: leger stilisierte Stadtteilansicht | **Erkrath | City** | Werbe - Gemeinschaft e. V. (U)
Rs.: ★ 2000 ★ 2001 ★ (U) | 1 | **EIN ERKRATHER** (U)
2103 ● 35,2 mm ø; Messing patiniert; 2,4 mm dick; (↓↓)

Cochem
Eingesetzt bei Stadtfesten und anderen städtischen Veranstaltungen. Ausgeber unbekannt.

„vacant“



Vs.: vertieft: Fadenkreis, Stadtansicht, im Hintergrund die Reichsburg Cochem
Rs.: vertieft: Fadenkreis, Ornament | **Pfand - | marke** | Ornament
2104 ● 29,9 mm ø; Kunststoff (zitronengelb, Druck gold); 2,0 mm dick; (↓↖)

Berliner Volksbank West eGmbH „vacant“
Berlin-Lankwitz



Vs.: **BERL. VOLKSBANK WEST E.G.M.B.H.** (U) | Nummer (vertieft) | **FILIALE LANKWITZ** (U)
Rs.: **TRESORSTAHL** (U) | **BERLIN**
2105 ● 25,9 mm ø; Messing; 1,3 mm dick; (↓↓)

Volksbank zu Bischofsburg
Bischofsburg (Ostpreußen) ↔ Biskupiec (Polen)



Vs.: Perlkreis, **NACHTTRESOR** (U) | Ornament | **Volksbank zu** | in einem Ornament: **E.G.m.b.H. | BISCHOFSBURG** (U)
Rs.: **CARL KÄSTNER, A.-G.** (U) | **Geld und | Stahl Schrank | Fabrik | LEIPZIG** (U)
2106 ● 34,7 mm ø; Messing; 2,3 mm dick; (↓↓)

FILIALE STRAUBING
Straubing (Bayern)

Vs.: **COMMERZBANK AG.** (U) | Firmenzeichen mit **C | BANK | FILIALE STRAUBING** (U)



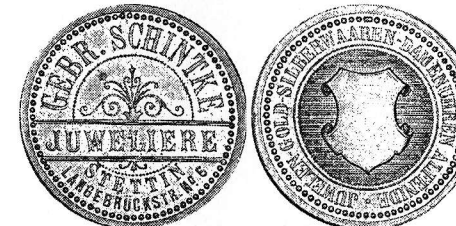
Rs.: **KÄRCHER | PFORZHEIM**
2107 ● 26,5 mm ø; Messing; 2,4 mm dick; (↓↖)

Klaps Mühle
Köln (Nordrhein-Westfalen)
Gaststätte, Restaurant Klaps Mühle, Hohenzollernring 39 - 41.
Günter Fritz, Köln.



Vs.: vertieft: Fadenkreis, **Schatztaler** (U) | geöffnete Schatztruhe | **Klaps Mühle - Köln** (U)
Rs.: vertieft: Fadenkreis, **Hohenzollernring 39-41**
● 50672 Köln (U) | 1 | **Taler** | • Tel. 0221 / 2571227 • (U)
2108 ● 29,8 mm ø; Kunststoff (gelb, Druck gold); 2,0 mm dick; (↓↑)

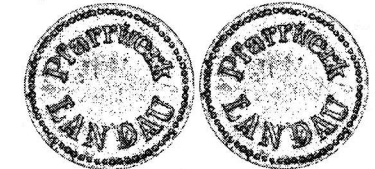
Gebrüder Schintke „vacant“
Stettin (Pommern) ↔ Szczecin (Polen)



Vs.: zwischen zwei Perlkreisen: **GEBR. SCHINTKE** (U) | zwischen zwei Linien: **JUWELIERE | STETTIN** (U) | **LANGEBRÜCKSTR. N° 6** (U), im Innenkreis: Ornament
Rs.: zwischen zwei Perlkreisen: **JUWELEN - GOLD - SILBERWAAREN - DAMENUHREN ALFENIDE** (U) | •, im Innenkreis: Wappenschild auf Schraffur
2109 ● 29,9 mm ø; Messing; 1,9 mm dick; (↓↓)

Pfarrwerk Landau „vacant“
Landau (Bayern)

Vs.: Perlkreis, **Pfarrwerk** (U) | **LANDAU** (U)
Rs.: Perlkreis, **Pfarrwerk** (U) | **LANDAU** (U)



2110 ● 22,3 mm ø; Aluminium; 1,1 mm dick; (↓↓)

HEINKEL
Thomas van Eck, Düsseldorf.
Ernst Heinkel erweiterte sein Unternehmen 1954 durch die Ernst Heinkel Motorenbau GmbH in Karlsruhe und 1955 mit der Ernst Heinkel Fahrzeugbau GmbH in Speyer.



Vs.: Firmenzeichen mit **HEINKEL** (vertieft)
Rs.: leer
2111 ● 22,0 mm ø; Zink

Kreissiedlung Siegen
Siegen (Nordrhein-Westfalen)
Kreissiedlungsbau- und Siedlungsgesellschaft mbH, Freudenberger Str. 26.



Vs.: Perlkreis, **KREISSIEDLUNG** (U) | **SIEGEN** (U)
Rs.: Perlkreis
2112 ● 23,3 mm ø; Aluminium; 1,7 mm dick

Frundsberg-Alm
Mindelheim (Bayern)
Diskothek, Tanzlokal



Vs.: Fadenkreis, **Frundsberg-Alm** (U) | Zierstern | **Diskotheek - | Tanzlokal | Zierstern** | • Mindelheim •
Rs.: Fadenkreis, **WERTMARKE** (U) | Zierstern | U
● 26,5 mm ø; 2,1 mm dick; (↓↖)
2113 Kunststoff (Druck gold)
2114 Kunststoff (Druck violett)

GRAUBNER

Herrischried (Baden-Württemberg)
Graubner GmbH, Quellenweg 1.
Spielgeräte, Planungsbüro, Schreinerei, Brückenbau/
Holzbau.



Vs.: Spiel- und Erfahrungsstationen (∩) |
graubner | 79737 Herrischried | Tel.:
07764/1014

Rs.: leer
2115 ● 40,5 mm ø; Messing; 1,3 mm dick

NIEDERLANDE

AMSTERDAM

Damrak; Nieuwendijk.



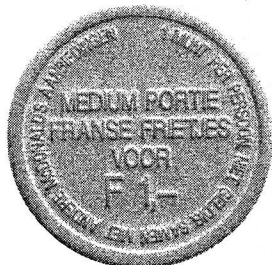
Vs.: ALLÉÉN GELDIG BIJ DE McDONALD'S™
RESTAURANTS DAMRAK EN NIEUWENDIJK
IN AMSTERDAM. (∩) | Firmenzeichen mit Mc
Donald's (vertieft)

Rs.: EEN MUNT PER PERSOON NIET GELDIG IN
COMBINATIE MET ANDERE McDONALD'S™
AANBIEDINGEN. (∩) | 2 | BIG MAC™ | HALEN.
1 BETALEN

2116 ● 35,0 mm ø; Kunststoff (gelb); 2,6 mm dick; (↓↘)

„vacant“

Leidsestraat; Kinkerstraat.



Vs.: 1 MUNT PER PERSOON NIET GELDIG SAMEN
MET ANDERE McDONALD'S
AANBIEDINGEN | MEDIUM PORTIE | FRANSE
FRIETJES | VOOR | F 1,-

Rs.: ALLÉÉN GELDIG BIJ DE McDONALD'S
LEIDSESTRAAT EN KINKERSTRAAT IN
AMSTERDAM. (∩) | Firmenzeichen mit Mc
Donald's (vertieft)

2117 ● 35,1 mm ø; Kunststoff (gelb); 2,9 mm dick; (↓↓)

MAASTRICHT

Geusselt – Stadionplein 2; Wyck – Wyker Brugstraat 16.

„vacant“



Vs.: „WYCK“ | MAASTRICHT | „DE GEUSSELT“ |
Firmenzeichen mit Mc Donald's (vertieft) | Altijd
goed

Rs.: EEN MUNT PER PERSOON NIET GELDIG IN
COMBINATIE MET ANDERE McDONALD'S™
AANBIEDINGEN (∩) | 2 | HAMBURGERS |
HALEN, 1 BETALEN

2118 ● 35,0 mm ø; Kunststoff (rot); 2,7 mm dick; (↓↓)

PEPPERMILL

Heerlen
Günter Fritz, Köln.

Vs.: PEPPERMILL (∩) | weibliches Kopfbildnis mit
Pels | HEERLEN | Geldig tot 30 - 12 - '92 (∩)



Rs.: PEPPERMILL (∩) | P, gebildet aus einem weib-
lichen Kopfbildnis mit Pelzkragen | HEERLEN |
Geldig tot 30 - 12 - '92 (∩)

● 29,4 mm ø; 2,5 mm dick; (↓↘)

2119 Kunststoff (gelb, Druck schwarz)

2120 Kunststoff (weiß, Druck schwarz)

ÖSTERREICH

WIENER BRAUKADEMIE

Jiri Resl, Nürnberg.



Vs.: Perlkreis, Ornament | WIENER (∩) |
BRAUKADEMIE | Ornament

Rs.: Perlkreis, Braueremblem

2121 ● 24,1 mm ø; Kupfer; 1,2 mm dick

WEINGUT AIGNER

Gumpoldskirchen

Diese Ausgabe wurde 1980 im Wiener Hauptmünzamt
hergestellt. Der Entwurf stammt von A. Zierler und Th.
Pesendorfer. Es handelt sich um eine Parkmarke.



Vs.: WEINGUT AIGNER (∩) |
• GUMPOLDSKIRCHEN • (∩)

Rs.: BENEDIKTINERHOF (∩) | ANNO | 1415 | Wein-
traube mit Blättern

2122 ● 29,3 mm ø; Messing; 2,0 mm dick; (↓↓)

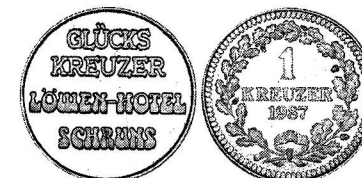
LÖWEN-HOTEL

Schruns

„vacant“

Vs.: GLÜCKS | KREUZER | LÖWEN-HOTEL |
SCHRUNS

Rs.: Perlkreis, Eichenlaubkranz, darin: 1 | KREUZER |
1987



2123 ● 23,2 mm ø; Messing; 1,4 mm dick; (↓↓)

HOF- UND STAATSDRUCKEREI

Wien



Vs.: Perlkreis, K. K. HOF UND STAATSDRUCKEREI
(∩) | ★ | ★

Rs.: Perlkreis, 1 | PORTION | KÄSE | 3 X

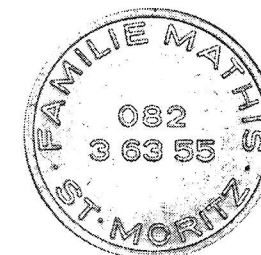
2124 ● 20,2 mm ø; Messing; 1,1 mm dick; (↓↘)

SCHWEIZ

RESTAURANT CORYGLIA

St. Moritz

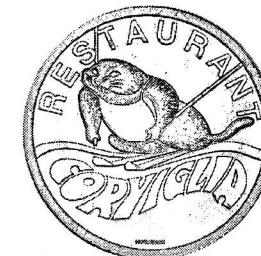
„vacant“



Vs.: FAMILIE MATHIS (∩) | 082 | 3 63 55 |
• ST. MORITZ • (∩)

Rs.: RESTAURANT (∩) | skilauendes Murmeltier |
CORYGLIA | Herstellersignet: HUGUENIN

2125 ● 33,5 mm ø; Messing; 2,3 mm dick; Randriffe-
lung; (↓↓)



Drogerie Locher

Schlieren

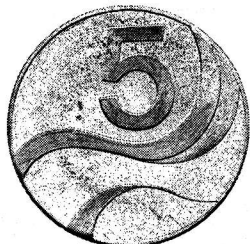
„vacant“



Vs.: Ornament | Locher | DROGERIE | SCHLIEREN |
— | PUNKT DROGERIE | ZÜRICH | Wappen
Rs.: KUNDENTREUE WIRD BELOHNT (∩) | Mörser
mit floralem Ornament | •
2126 ● 22,2 mm ø; Aluminium; 1,4 mm dick; (↓↓)

Krause - Senn
Zürich

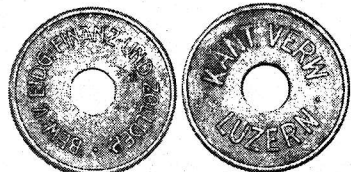
„vacant“



Vs.: **KRAUSE - SENN - MODISSA - VOGUE** - (∩) |
Modetaler | nur gültig am | Limmatquai |
GÜLLER | HUTTIKON
Rs.: 5 über wellenförmigen Ornamenten
2127 ● 32,2 mm ø; Messing; 2,1 mm dick; (↓↓)

Kantinenverwaltung
Luzern

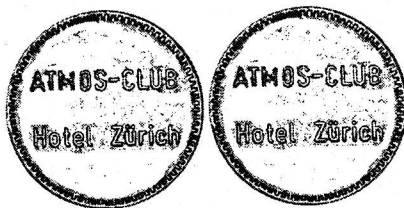
„vacant“



Vs.: **BEW. V. EIDG. FINANZ UND ZOLLDEP.** (∩) | •
Rs.: **KANT. VERW.** (∩) | • **LUZERN** • (∩)
2128 ● 22,3 mm ø; Messing; 6,0 mm ø; 1,6 mm
dick; (↓↓)

ATMOS - CLUB

Vs.: Perlkreis, **ATMOS - CLUB** | Hotel Zürich
Rs.: Perlkreis, **ATMOS - CLUB** | Hotel Zürich



2129 ● 26,2 mm ø; Messing; 1,9 mm dick; (↓↓)

OHNE ZUWEISUNG

CIBA - GEIGY AG

„vacant“



Vs.: **CIBA - GEIGY | AG**
Rs.: Perlkreis
2130 ● 30,3 mm ø; Aluminium; 4,0 mm ø; 1,4 mm dick

Küppers Biergarten

Matthias Koch, Taunusstein-Wehen.



Vs.: Perlkreis, **Küppers | Biergarten**
Rs.: Perlkreis, Hopfen- und Getreidekranz
2131 ● 24,3 mm ø; Messing; 0,9 mm dick; (↓↙)

HOTEL-DRINK

Matthias Koch, Taunusstein-Wehen.

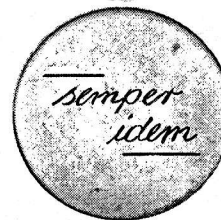


Vs.: Perlkreis, **HOTEL - | DRINK** | Zierstrich
Rs.: Perlkreis, 10
2132 ● 18,2 mm ø; Messing; 1,2 mm dick; (↓↓)

semper idem

Matthias Koch, Taunusstein-Wehen.

Vs.: vertieft: — | **semper | idem** | —
Rs.: leer



2133 ● 30,3 mm ø; Messing; 2,1 mm dick

VEITHWERKE

Matthias Koch, Taunusstein-Wehen.



Vs.: Perlkreis, **VEITHWERKE**
Rs.: Perlkreis, 10
2134 ● 18,0 mm ø; Messing; 1,1 mm dick; (↓↓)

EL - Phönix

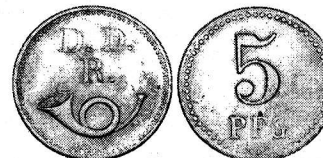
Matthias Koch, Taunusstein-Wehen.



Vs.: Perlkreis, **EL - Phönix** (∩) | Nummer (vertieft)
Rs.: Perlkreis, **Wert** (∩) | 10 | 8
2135 ● 16,2 mm ø; Messing; 1,5 mm dick; (↓↓)

D. D. R.

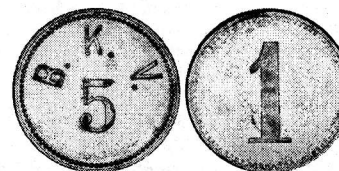
Matthias Koch, Taunusstein-Wehen.



Vs.: Perlkreis, **D. D. | R.** | Posthorn
Rs.: Perlkreis, 5 | PFG.
2136 ● 22,1 mm ø; Messing; 1,1 mm dick; (↓↓)

B. K. V.

Matthias Koch, Taunusstein-Wehen.



Vs.: Perlkreis, **B. K. V.** (∩) | 5
Rs.: Perlkreis, 1
2137 ● 23,3 mm ø; Zink vernickelt; 1,2 mm dick; (↓↓)

Ligatur: LCZW?

Matthias Koch, Taunusstein-Wehen.



Vs.: Perlkreis, Ligatur: **LCZW?**
Rs.: Perlkreis, **K** (vertieft) 2 **K** (vertieft)
2138 ● 22,2 mm ø; Zink; 1,5 mm dick; (↓↙)

HC

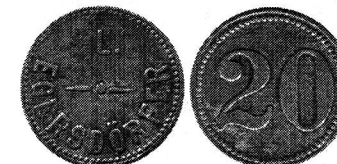
Matthias Koch, Taunusstein-Wehen.



Vs.: vertieft: * | 55 | **H C**
Rs.: leer
2139 querrechteckig mit abgeschrägten Ecken; ca. 24,7 x
20,4 mm; Messing; 2 x 3,0 mm ø; 0,8 mm dick

L. EGGERSDÖRFER

Jiri Resl, Nürnberg.



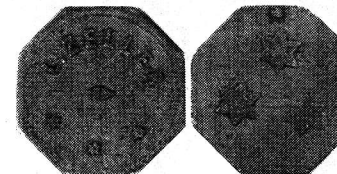
Vs.: **L. | - Rosette - | EGGERSDÖRFER** (∩)
Rs.: Perlkreis, 20
2140 ● 21,5 mm ø; Kupfer; 1,0 mm dick



Vs.: Perlkreis, **L. | - Rosette - | EGGERSDÖRFER** (∩)
Rs.: Perlkreis, **GUT FÜR EIN GLAS BIER** (∩) |
Henkelglas mit Deckel | • • • (∩)
2141 ● 21,5 mm ø; Messing; 1,0 mm dick

L. ZELLER

Jiri Resl, Nürnberg.



Vs.: Perlkreis, L. ZELLER (∩) | Ornament | ★ ★ ★ (∩)
 Rs.: ★ | ★ ★
 2142 ● 22,3 x 22,3 mm; Messing; 1,2 mm dick

G. L.

Jiri Resl, Nürnberg.



Vs.: Perlrahmen, - Rosette - | G. ½ L | - ★ -
 Rs.: leer (Hohlprägung)
 2143 querrechteckig 25,2 x 20,3 mm; Messing; 0,6 mm dick

H. M. & C^o

Jiri Resl, Nürnberg.



Vs.: Perlkreis, 15 | H. M. & C^o
 Rs.: Perlkreis, 15
 2144 ● 22,4 mm ø; Zink vernickelt; 1,0 mm dick

RESTAURANT SCHUHBAUER

Jiri Resl, Nürnberg.



Vs.: Perlkreis, RESTAURANT (∩) |
 • SCHUHBAUER • (∩)
 Rs.: Perlkreis, GUT FÜR (∩) | ½ | LITER BIER (∩)
 ● 20,8 mm ø; 0,8 - 0,9 mm dick
 2145 Messing
 2146 Kupfer

K. St. Hf.

Jiri Resl, Nürnberg.

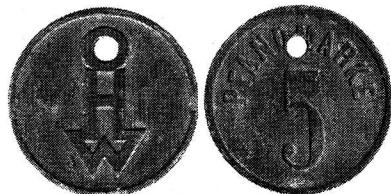


Vs.: ❖ | K. St. Hf. | ❖

Rs.: FLASCHENPFANDMARKE (∩) | ★
 2147 ● 23,4 mm ø; Zink vernickelt; 1,0 mm dick

OHW

Jiri Resl, Nürnberg.



Vs.: Ligatur: O | H | W
 Rs.: PFANDMARKE (∩) | 5
 2148 ● 25,1 mm ø; Zink; Ø; 1,5 mm dick

DROGERIE MARUGG

Vs.: DROGERIE | MARUGG
 Rs.: Mörser | IHR DROGIST BERATET SIE GUT (∩)
 2149 ● 22,5 mm ø; Kunststoff (bronzefarben); 1,7 mm dick

In dieser Ausgabe benutzte und zitierte Literatur

Kooij, A. J.: Catalogus van Nederlandse Betaal- en Reclamepenningen, 2. Auflage, Mevius Numisbooks Int. BV, 1987, Vriezenveen (= Kooij).

Menzel, Peter: Deutsche Notmünzen und sonstige Geldersatzmarken 1840 - 1990, zwei Bände: Band I A-L, Band II M - Z, 1993. Band III: Deutschsprachige Notmünzen und Geldersatzmarken im Ausland 1840 - 1990, 1997. Band IV: Notmünzen und Geldersatzmarken von Bayern 1840 - 1998, 1999. Münzhandel + Verlag B. Strothotte, Gütersloh (= Menzel).

Zerbes, Georg: Studentische Wertmarken im deutschsprachigen Raum, 3. erweiterte und überarbeitete Auflage, Verlag H.A. Sander, 1998, Müllheim (= Zerbes).

An dieser Ausgabe haben mitgewirkt:

Thomas van Eck, Düsseldorf; Achim Feldmann, München; Günter Fritz, Köln; Matthias Koch, Taunusstein-Wehen; Heinrich Lehne, Frankfurt am Main; Otto Purr, Gernsheim; Jiri Resl, Nürnberg; Werner H. Stahl, Friedrichsdorf; Georg Zerbes, Köln.

Hier hätte Ihre kostenlose Anzeige stehen können.

Kontakte sind für Sammler unverzichtbar. Nutzen Sie Ihre Chancen besser. Kostenlos und effektiv.