

HERMETIC Tampondruckmaschine



TAMPOND RUCKMASCHINEN ZUBEHÖR SERVICE

Standard-Tampondruckmaschine mit elektromechanischem Antrieb
Höchster Bedienkomfort
Kompakte Bauweise, ideal für Integration in Automationen

Standard Tampondruckmaschinen

HERMETIC Serie

Die universelle **HERMETIC**-Serie bietet aufgrund ihrer verschiedenen Ausstattungsmerkmale eine Vielzahl von Einsatzmöglichkeiten. Speziell der elektromechanische Antrieb mit seiner hohen Laufruhe prädestiniert die **HERMETIC**-Serie zur Integration in Automationen.

Die Restfarbenabholung (Option) ist in das Maschinengehäuse integrierbar und erlaubt eine Maschinenintegration bei knappen Platzverhältnissen.

Exklusiv bei TAMPOPRINT ist der einstellbare Tamponhub über dem Druckgut in Kombination mit einem elektromechanischen Antrieb.

Der einstellbare Anpressdruck des Farb-/Rakeltopfes optimiert die Standzeiten Ihrer eingesetzten Druckklischees und liefert beste Ergebnisse beim Abrakeln.

Die **HERMETIC 150** erreicht neben den genannten Vorzügen eine max. Druckbildgröße von Ø 140 mm. Eine Restfarbenabholung (Option) kann wahlweise rechts oder links montiert werden.



HERMETIC 6-12 universal



HERMETIC 9-12 universal



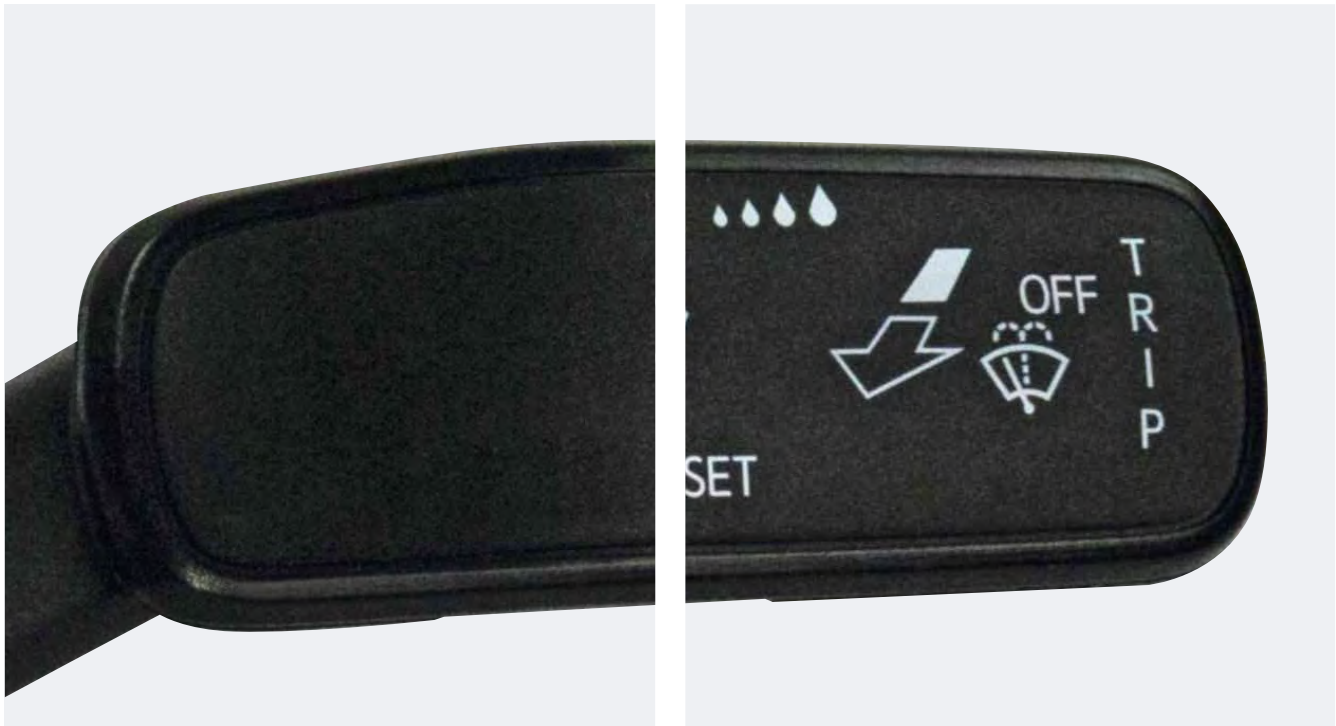
HERMETIC 13-12 universal



HERMETIC 150

HERMETIC Serie

Vielseitigkeit im Fokus



Mit Tampondruck
wird es schaltbar

Technik

HERMETIC Serie

HERMETIC		HERMETIC 6-12 universal	HERMETIC 9-12 universal	HERMETIC 13-12 universal	HERMETIC 150
Tisch-/Einbauausführung	Art. Nr.	01 00 46	01 06 00	01 06 01	01 00 41 ¹⁾ / 01 00 42 ²⁾
Restfarbenabholung		optional	optional	optional	optional
Einzeltakt		ja	ja	ja	ja
Mehrfachdruck		ja	ja	ja	ja
Dauerlauf		ja	ja	ja	ja
Stückzähler		ja	ja	ja	ja
Geschwindigkeitsregelung stufenlos		ja	ja	ja	ja
Taktzahl/Stunde	max.	1300–4100	1100–3600	1000–2700	750–2100
Farb-/Rakeltopf	Ø mm	60	90	130	150
Rakelanpressdruck stufenlos		ja	ja	ja	nein
Klischeegröße	mm	70 x 140	100 x 215	150 x 300	160 x 350
Druckbildgröße max.	Ø mm	55	85	125	140
Tamponhub über Druckgut stufenlos	mm	80–110	110–150	120–160	160–190
Tamponhub über Klischee	mm	32	40	45	50
Tamponeinbauhöhe max.	mm	76	92	110	136
Druckkraft	N	300	1100	1800	2500
Antrieb		elektromechanisch	elektromechanisch	elektromechanisch	elektromechanisch
Anschlusswert	kW	0,5	1,0	1,0	1,0
Anschlussspannung	V/phasig	230V/1/N/PE	230V/1/N/PE	230V/1/N/PE	230V/1/N/PE
Schnittstelle		D-SUB 37-polig	D-SUB 37-polig	D-SUB 37-polig	D-SUB 37-polig
Netzfrequenz	Hz	50–60	50–60	50–60	50–60
Steuerung		SPS	SPS	SPS	SPS
Steuerspannung	V/DC	24	24	24	24
Vorsicherung	A	16	16	16	16
Pneumatikanschluss Feinfilter 5 µm	bar	–	–	–	–
Luftverbrauch/Takt	NL	–	–	–	–
Breite	mm	323	360 ¹⁾	393	410 ¹⁾ /490 ²⁾
Tiefe	mm	81 ¹⁾	1000	1175	1066 ¹⁾ /1073 ²⁾
Höhe	mm	750 ¹⁾	870	1076	895 ¹⁾ /1770 ²⁾
Gewicht	ca. kg	70	155	266	390 ¹⁾ /510 ²⁾

1) = Einbauausführung 2) = Ständerausführung

Standard Tampondruckmaschinen

HERMETIC Serie

Praktisches formschönes-
Kunststoffgehäuse, leichte
Zugänglichkeit



HERMETIC 6-12 universal
mit Option Maschinen-
Untergestell



Maschinen aus der **HERMETIC -SERIE**
integriert in Halbautomation
MODULE ONE M



Lieferumfang

Werkzeug
Papierbecher
Spritzflasche
Montagetisch
Greifzange
Farb-/Rakeltopf
Druckring
Tamponkupplung
Drucktampon
Fußtaster
Dokumentation

Zubehör & Optionen

Maschinen-Untergestell
x/y-Kreuzsupport, Unterbau mit x/y-Kreuzsupport
Restfarbenabholung (Integration bereits vorbereitet)
Mehrfarbendruckringe
Rundschtalteller T2/T4/150 T2/150 T4
Druckringadapter Ø 90 auf 60 mm
Verdüner-Dosiersystem „hermetic“
Integrierbar in MODULE ONE -Serie
Standard- oder Sonderausführung
Ohne Unterbau, mit separatem Bedienfeld
Edelstahlgehäuse

WITLICH

surface technologies

Hans Wittich GmbH

Kirchstrasse 17
CH-8274 Gottlieben
www.wittich.ch

Tel. +41 71 666 80 30
Fax +41 71 666 60 99
e-mail: info@wittich.ch

TAMPOPRINT® AG

Lingwiesenstraße 1
70825 Korntal-Münchingen
GERMANY

Tel. +49 7150 928-0
Fax +49 7150 928-400

info@tampoprint.de
www.tampoprint.de

TAMPOPRINT® IBERIA S.A.U.

Polígono Industrial Martorelles
C/ Sant Martí, s/n (entre Gorgs y Mogent)
08107 Martorelles (Barcelona), SPAIN

Tel. +34 93 2327161
Fax +34 93 2471500

tampoprint@tampoprint.es
www.tampoprint.es

TAMPOPRINT® INTERNATIONAL CORP.

1400 26th Street, Vero Beach
FL 32960
USA

Tel.+1 772 778-8896, 800 810-8896
Fax +1 772 778-8289

sales@tampoprint.com
www.tampoprint.com



Technische Daten
<http://tampoprint.de/hermetic>

Die Wiedergabe von Warenbezeichnungen oder Marken in diesem Prospekt berechtigt auch ohne besondere Kennzeichnung nicht zu der Annahme, dass solche Namen oder Zeichen im Sinne des Markengesetzes als frei zu betrachten wären und daher von jedermann frei benutzt werden dürfen. Die Rechte verbleiben bei ihren jeweiligen Inhabern. TAMPOPRINT-Produkte werden laufend nach dem neuesten Stand der Technik weiterentwickelt. Abbildungen und Beschreibungen sind deshalb unverbindlich. Unsere Maschinen werden nach den derzeit gültigen europäischen Maschinenrichtlinien, sowie den europäischen Produktnormen EN 1010 -1 und EN 1010 - 2 gefertigt.

Copyright © 2019 TAMPOPRINT AG, Technische und sonstige Änderungen vorbehalten.

Alle Standorte zertifiziert ISO 9001:2015

04/2019