

SERIE V14

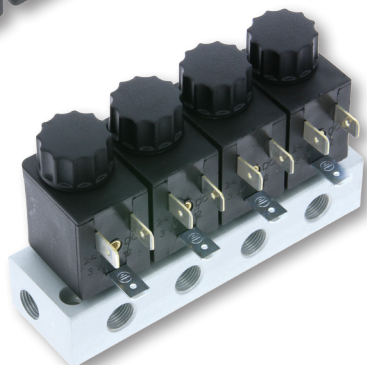
Pilotventile

Einzelventile
Ventilleisten
anreihbares Modularsystem

PREISABFRAGE auf:
pneumatikshop.de



Funktion	Technische Daten		Materialien	
<p>Pilotventile</p> <p>sind 3/2 Wege-Magnetventile in Sitzventil-Bauweise.</p> <p>Diese Ventile sind als Einzelventil, als Ventilleiste oder anreihbares Modularsystem lieferbar.</p>	<p>Bauart</p> <p>Anschluss</p> <p>Nennweite</p> <p>Betriebsdruck</p> <p>Medium</p> <p>Nenndurchfluss</p> <p>Temperatur</p> <p>Schaltzeit</p> <p>Handnotbetätigung</p> <p>Einsatzbereich</p>	<p>Sitzventil</p> <p>G1/8 G1/4 / Cnomo auf Anfrage lieferbar</p> <p>1,1 mm</p> <p>0 - 10 bar</p> <p>50 μ gefilterte, geölte oder ölfreie Druckluft</p> <p>30 NI/min bei 6 bar und 1 bar Druckdifferenz</p> <p>0 °C bis +60 °C max., bei absolut trockener & sauberer Luft bis -15 °C</p> <p>Ein : 13 ms Aus : 20 ms</p> <p>ja / nein bei Batteriemontage</p> <p>Typische Pneumatikanwendungen</p>	<p>Ventilgehäuse</p> <p>Innenteile</p> <p>Dichtung</p> <p>Druckfeder</p> <p>Ventilkolben</p>	<p>Aluminium-eloxiert</p> <p>Messing MS58</p> <p>NBR</p> <p>Edelstahl</p> <p>Aluminium vernickelt</p>



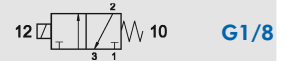
V14

Serie V14

3/2 Pilotventile Sitzventile

NW 1,1 - G1/8
Durchfluss 30 NI/min

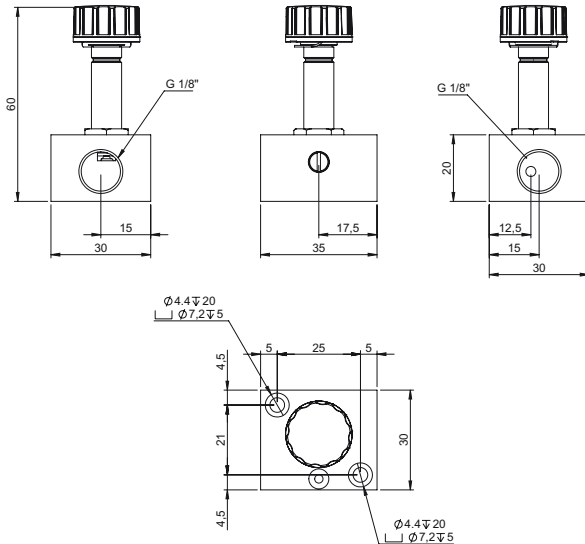
3/2 Pilotventil Federrückstellung NG Einzelventil mit Handnotbetätigung



Bestell-Nr.	Typ	Volt	VPE
AZ00.051.3-24V=	VAZ-PV22-MIF320-NG-1/8-24V=	24V=	1
AZ00.051.3-220/50	VAZ-PV22-MIF320-NG-1/8-220/50	220V-50/60	1

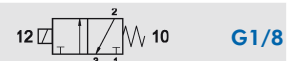


inkl. Gerätestecker
nach DIN 43650

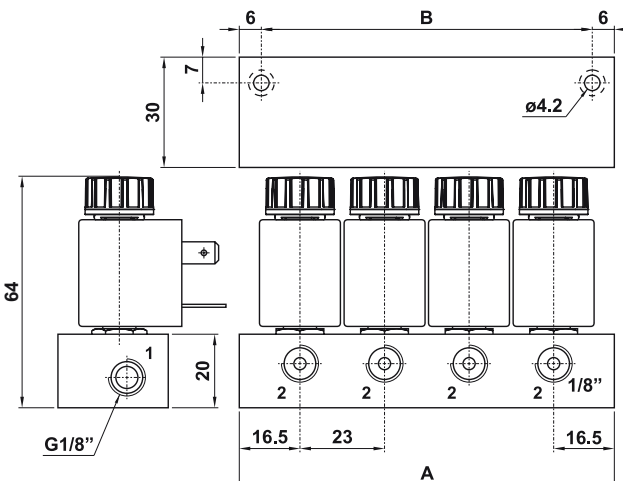


Auch mit Flanschbild nach CNOMO und in 1/4" lieferbar !

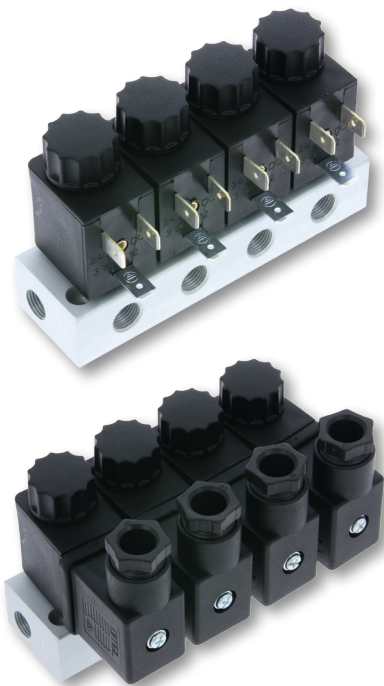
3/2 Pilotventilleiste Federrückstellung NG Batteriemontage



Bestell-Nr.	Typ	Ventilplätze	Volt	VPE
AZ00.072.3-24V=	VAZ-PV22-MIF328-NG-1/8-PL2-24V=	2	24V=	1
AZ00.072.3-220/50	VAZ-PV22-MIF328-NG-1/8-PL2-220/50	2	220V-50/60	1
AZ00.073.3-24V=	VAZ-PV22-MIF328-NG-1/8-PL3-24V=	3	24V=	1
AZ00.073.3-220/50	VAZ-PV22-MIF328-NG-1/8-PL3-220/50	3	220V-50/60	1
AZ00.074.3-24V=	VAZ-PV22-MIF328-NG-1/8-PL4-24V=	4	24V=	1
AZ00.074.3-220/50	VAZ-PV22-MIF328-NG-1/8-PL4-220/50	4	220V-50/60	1
AZ00.075.3-24V=	VAZ-PV22-MIF328-NG-1/8-PL5-24V=	5	24V=	1
AZ00.075.3-220/50	VAZ-PV22-MIF328-NG-1/8-PL5-220/50	5	220V-50/60	1
AZ00.076.3-24V=	VAZ-PV22-MIF328-NG-1/8-PL6-24V=	6	24V=	1
AZ00.076.3-220/50	VAZ-PV22-MIF328-NG-1/8-PL6-220/50	6	220V-50/60	1
AZ00.077.3-24V=	VAZ-PV22-MIF328-NG-1/8-PL7-24V=	7	24V=	1
AZ00.077.3-220/50	VAZ-PV22-MIF328-NG-1/8-PL7-220/50	7	220V-50/60	1
AZ00.078.3-24V=	VAZ-PV22-MIF328-NG-1/8-PL8-24V=	8	24V=	1
AZ00.078.3-220/50	VAZ-PV22-MIF328-NG-1/8-PL8-220/50	8	220V-50/60	1
AZ00.079.3-24V=	VAZ-PV22-MIF328-NG-1/8-PL9-24V=	9	24V=	1
AZ00.079.3-220/50	VAZ-PV22-MIF328-NG-1/8-PL9-220/50	9	220V-50/60	1
AZ00.080.3-24V=	VAZ-PV22-MIF328-NG-1/8-PL10-24V=	10	24V=	1
AZ00.080.3-220/50	VAZ-PV22-MIF328-NG-1/8-PL10-220/50	10	220V-50/60	1



Ventilplätze	Maß A [mm]	Maß B [mm]
2	56	44
3	79	67
4	102	90
5	125	113
6	148	136
7	171	159
8	194	182
9	217	205
10	240	228



inkl. Gerätestecker
nach DIN 43650

V14

3/2 Pilotventile Modularsystem

Sitzventile

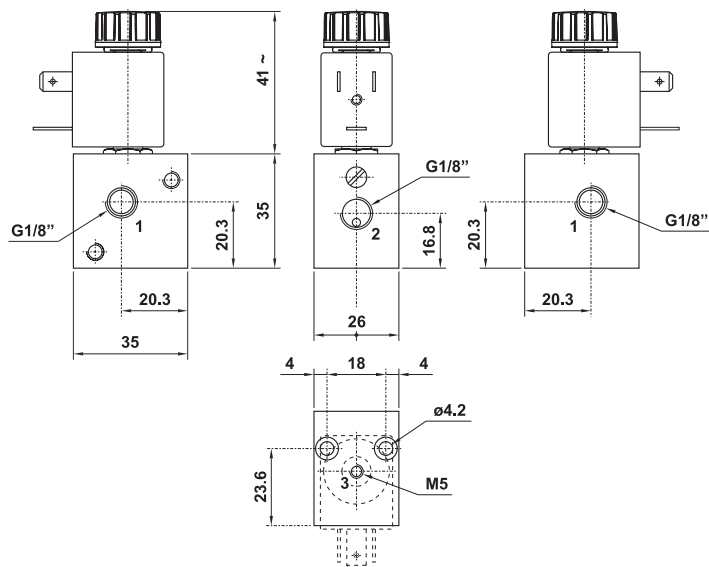
NW 1,1 - G1/8
Durchfluss 30 NI/min

Serie V14

3/2 Pilotventil Modularsystem Basisbaustein mit Handnotbetätigung

G1/8

Bestell-Nr.	Typ	Volt	VPE
AZ00.095.3-24V=	VAZ-PVMB-320-1/8-NG-24V=	24V=	1
AZ00.095.3-230/50	VAZ-PVMB-320-1/8-NG-230/50	220V-50/60	1



inkl. Gerätestecker
nach DIN 43650

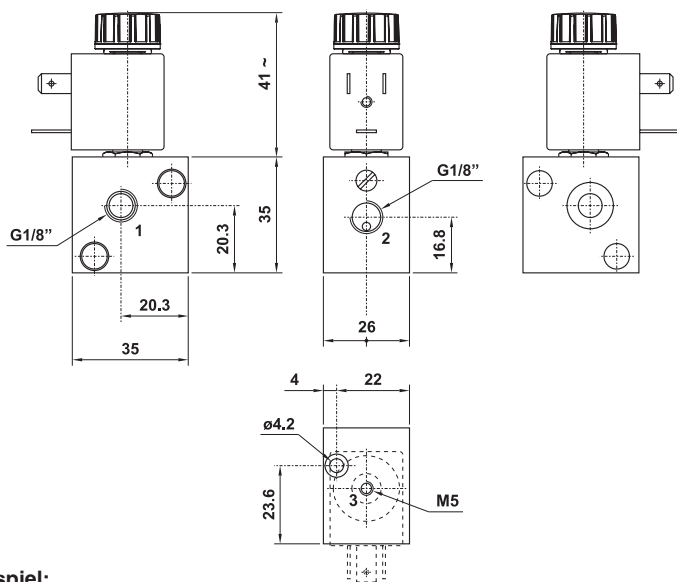


3/2 Pilotventil Modularsystem

Erweiterungsbaustein mit Handnotbetätigung - inkl. Befestigungsteile

G1/8

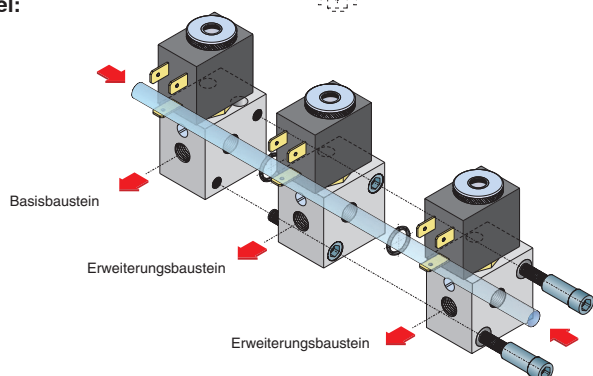
Bestell-Nr.	Typ	Volt	VPE
AZ00.094.3-24V=	VAZ-PVME-320-1/8-NG-24V=	24V=	1
AZ00.094.3-220/50	VAZ-PVME-320-1/8-NG-220/50	220V-50/60	1



inkl. Gerätestecker
nach DIN 43650



Anwendungsbeispiel:



Technische und optische Änderungen vorbehalten.

V14