

Technikcontainer für den Anlagenbau & Maschinenbau

Druckluftanlagen | Pumpstationen | Kältetechnik-Anlagen | Wasseraufbereitung

Die Spezialcontainer der ABS intec GmbH werden genau auf Ihre Technik abgestimmt. Sie werden so ausgelegt, dass Sie Ihre Maschinen und Anlagen komplett einbauen können und dass sie auch für Service und Wartung gut zugänglich sind.

Technikcontainer für den Anlagenbau können den unterschiedlichsten Anforderungen entsprechen – Verminderung von Emissionen, erhöhte Widerstandsfähigkeit, beste Transportierbarkeit.

Das ist uns besonders wichtig:

gute Beratung

- Ausarbeiten der besten Lösung
- Bestimmen der geeigneten Bauweise
- Erfahrene, kompetente Ansprechpartner

Planungssicherheit

- Eindeutiger Lieferumfang und Preis, fester Liefertermin
- Projektbegleitung von Anfang bis Ende

Qualität

- Robuste Ausführung und hochwertige Beschichtung
- Zertifizierte Produktion

Schutz

- Dauerhafter Schutz vor Witterung und Schmutz
- Hohe Widerstandskraft gegen Beschädigung und Einbruch

Vorteile der ABS intec - Technikcontainer:

Kosteneffizienz

- Höherer Anteil an Werksmontage
- Plug-and-Play-Komplettlösung
- Schnelle Einsatzbereitschaft bewirkt schnellere Amortisation

positives Gesamtbild

- Saubere und kurze Baustelle
- Anlieferung einer fehlerfreien Komplettanlage
- „Alles aus einer Hand“ – Anlage UND Gebäude

Flexibilität

- Schneller Wechsel des Einsatzorts der Gesamtanlage
- Einfacher Transport und Handling



- Individueller Containerbau für Ihre Technik -

Technikcontainer für den Anlagenbau & Maschinenbau



Beispiel-Aufbau eines Aggregatcontainers von ABS intec

Außenabmessungen L x B x H = 9,0 x 3,0 x 2,7m; Container-Rahmen verschweißt mit ISO-Eckbeschlägen. Außenhülle komplett aus verschweißtem Trapezblech.

- **Robuste Konstruktion für den Schutz der Anlage**

Boden

Querträger für eine Bodenbelastung von 500 kg/m², im Bereich des Aggregats erhöht

- **Auslegung auf die erforderliche Belastung**

8 x Montageplatte am Boden, 100 x 100 x 15mm mit Bohrbild gemäß Vorgabe

- **Sicheres Fixieren der Einbauten**

Wände und Dach

Stahl-Trapezblech, Wärmedämmung aus Mineralwolle 100mm

- **Starke Hülle bietet Schutz vor Hitze und Kälte sowie Kondenswasser**

Gedämmte Doppelflügeltür an der Stirnwand; rechter Flügel mit Drückergarnitur

- **Ausreichend Platz zum Einbringen der Maschinen**

Maico-Ventilator Förderleistung 450 m³/h, gegenüber Wettergitter 500 x 500mm

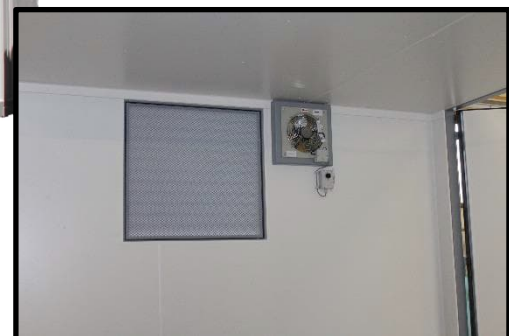
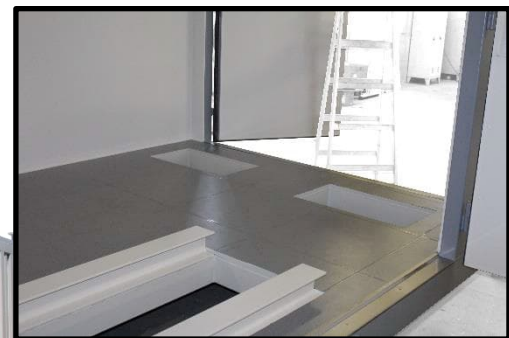
- **Belüftung des Innenraums**

2x runde Öffnung, Ø 100mm

- **Passende Öffnungen für Leitungen**

Montage-C-Profil an der Wand

- **Befestigen von Schalttafeln, Kabelpritschen, etc.**



- Individueller Containerbau für Ihre Technik -

Technikcontainer für den Anlagenbau & Maschinenbau



Elektro-Ausstattung

Elektroinstallation nach DIN/VDE, bestehend aus CEE Außenanschluss, Sicherungskasten, Lichtschalter, Steckdose, Leuchten sowie Elektro-Heizer mit 2 kW Heizleistung, ausgestattet mit Thermostatschalter und Frostwächterfunktion

- **Frostsicherheit bei ausgeschalteter Anlage**

Beschichtung und Korrosionsschutz

Lackierung des Containers für Korrosionsumgebung C3 gem. ISO 12944-2 (Umgebung mit geringer bis mäßiger Belastung, z.B. Stadt- und Industriatmosphäre mit mäßiger Luftverunreinigung, Innen- und Produktionsräume mit hoher Feuchte), RAL-Farbtönen nach Wunsch

- **Fach- und normgerecht ausgeführter Korrosionsschutz**

Zusatzausstattung

Aufkantung des Bodenbleches als Wanne, mit Dichtheitsprüfung nach Wasserhaushaltsgesetz (WHG)

- **Erfüllen der Auflagen zum Umweltschutz**

Gitterrost-Bodenbelag in den Laufbereichen.

- **Sicheres Begehen ohne Rutschgefahr**

Schallschutz durch Mineralwolle mit Innenbeplankung aus verzinktem Lochblech.

- **Schalldämmpaket für die Aufstellung in sensibler Umgebung**



- Individueller Containerbau für Ihre Technik -

Zertifizierte Herstellung – Kontakt



ZUVERLÄSSIGE PRODUKTE VON ZUVERLÄSSIGEN HERSTELLERN

Die Herstellung unserer Container und Module erfolgt nach höchsten Qualitätsstandards. Die Produktion ist mit den branchenüblichen Zertifikaten ausgezeichnet wie z.B.:

- Qualitätsmanagement ISO 9001:2015 mit ISO 3834-2:2021
- Umweltmanagement nach ISO 14001:2015
- Sicherheitsmanagement und Gesundheitsschutz ISO 45001:2018
- RAL-Gütezeichen für mobile Raumsysteme
- RAL-Gütezeichen für Stahlsystembauweise
- EN 1090 tragende Bauteile aus Stahl
- etc.



- Persönlich
- Lösungsorientiert
- Zuverlässig
- Engagiert

ABS intec LÖSUNGEN

Die ABS intec GmbH realisiert Technikcontainer und Containersysteme für vielfältige Einsatzbereiche und Branchen. Mit unserer Fachkenntnis und der langjährigen Erfahrung setzen wir uns dafür ein, unseren Kunden hochwertige Lösungen zu angemessenen Preisen zu bieten. Wir bieten eine ausgereifte Planung und Ausführung von Technikcontainern mit detailliertem Expertenwissen und professionellem Service.

SPRECHEN SIE UNS AN!

ABS intec GmbH
Ahornweg 6
71106 Magstadt

E: info@abs-intec.de
T: 07159 / 496 059-6
www.abs-intec.de



- Individueller Containerbau für Ihre Technik -