

AFS-Getränke PoS

Die richtige Mischung macht's



Profitieren Sie von der Kampagne „AFS PoS-Offensive“



Unter „AFS PoS-Offensive“ verstehen wir die spezifische und individuelle Branchenausrichtung unserer Software auf die unterschiedlichsten Sparten des Dienstleistungsgewerbes. Die AFS-

Software GmbH & Co. KG startet diese Kampagne mit dem klaren Ziel, führendes Unternehmen im PC-Kassenbereich zu werden. Die Komfort-Volltouchkasse sowie das günstige Preis-Leistungsver-

hältnis verglichen mit anderen branchenorientierten Softwarepaketen dieses Funktionsumfangs, sind dabei die Grundpfeiler unseres Erfolgs.

AFS-Getränke PoS

Mit AFS-Getränke PoS stellen wir Ihnen eine innovative und praxisorientierte Softwarelösung speziell für die Anforderungen Ihres Getränkehandels zur Verfügung und das für alle Betriebsgrößen: vom kleinen Dorfladen bis zur kompletten Filiallösung mit konzernweiter Kommunikation und Auswertung.

Eine Hauptkomponente unserer Software, stellt die integrierte Kassenoberfläche (Touchkasse) dar, deren Bedienung wahlweise mit üblicher Maussteuerung und/oder auch komplett über einen angeschlossenen Touchscreen Ihrer Kassenhardware möglich ist. Die Oberfläche kann nach Ihren persönlichen Bedürfnissen angepasst werden: das Aussehen der Panels bzw. Buttons, die Bildschirmauflösung sowie die Farbgebung und Programmierung der Funktionstastenbelegung sind individuell konfigurierbar und können in bislang einzigartiger Bedienerfreundlichkeit schnell und unkompliziert durch den Endbenutzer eingerichtet werden. Neben der übersichtlichen Darstellung der verbuchten Positionen können verschiedene Funktionen direkt per Kurzwahl über die Kassenoberfläche angesteuert werden und erleichtern Ihnen die Arbeit während des üblichen

Tagesgeschäfts immens; mögliche Beispiele sind die Zahlfunktion, Postenrabbat, Benutzerwechsel, Storno- / Umfragefunktion und Gutscheinverwaltung. Zusätzlich bietet AFS-Getränke PoS mit Mischkastenverwaltung eine professionelle Auswahlhilfe für die Erstellung eines Getränkekastens aus verschiedenen Produktsorten bestehend.

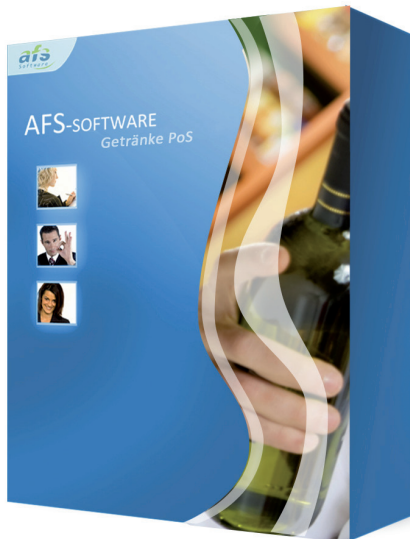
Als weiteres Feature bietet die Touchkasse eine Auswahlfenster-Funktion, welche die individuelle Anlage eines neuen Fensters, das auf Knopfdruck eines zugeordneten Buttons geöffnet wird, ermöglicht. Die Größe des Auswahlfensters und die darauf abgelegten Artikel können vom angemeldeten Nutzer frei verwaltet werden. Legen Sie z.B. für Aktionen „Wiesenwoche“, „SommerSpecial“, etc. eigene Auswahlfenster an und hinterlegen Sie darauf die dazugehörigen Artikel. Sollte jemand nur Artikel einer gefragten Marke wünschen, so können Sie weitere Artikel direkt anhand des Auswahlfensters mit anbieten (Cross-Selling). Durch Verwendung dieser Fenster lassen sich Fehleingaben der Benutzer minimieren und ein schnellerer Arbeitsablauf erzielen.

Neben den umfangreichen Möglichkeiten der Mandanten-, Artikel- und Lieferantenverwaltung beinhaltet AFS-Getränke PoS eine integrierte Kundendatenbank, zudem vielfältige Möglichkeiten im Artikel- und Warengruppenmanagement. So ist sowohl über das Lagerbuch als auch über das automatische Bestellwesen immer eine zeitnahe und unkomplizierte Verwaltung Ihrer Warenbestände möglich. Für Ihre Kasse(n) können Sie verschiedene Kassenbücher mit Aufstellungen Ihrer Einnahmen bzw. Ausgaben führen und selbst ein automatisches, individuell konfigurierbares Mahnwesen für säumige Kundenzahlungen ist verfügbar.

Unsere Getränkelösung bietet Ihnen darüber hinaus zahlreiche vordefinierte Auswertungsoptionen, die Ihnen detaillierte Auflistungen über Ihre gebuchten Umsätze und Waren sowie Ihre Angestellten zur Verfügung stellen. Daneben besteht die Möglichkeit, zusätzlich zu den programmeigenen Buchungstexten, -schablonen und Kundenformularen über den Formulareditor eigene Layouts oder Druckschablonen zu erstellen und diese während Ihrer täglichen Arbeit mit AFS-Getränke PoS zu verwenden.

AFS-Getränke PoS arbeitet mit moderner SQL-Datenbanktechnik (wahlweise MS-SQL oder MySQL) und unterstützt den Datenexport bzw. -import aus bereits vorhandener Software von Drittan-

biern. Selbstverständlich kann unsere Software auch problemlos in Ihrem Firmennetzwerk zwecks Serverbetriebs installiert und eingesetzt werden.



Unsere Lösungen:

- Kassensysteme
- Franchise
- Filialverbund
- Warenwirtschaft
- Auswertungen
- Schnittstellen
- mobile Datenerfassung
- Buchhaltung
- Onlineshop-Systeme

Aus der Geschichte des Getränkehandels entwickelte sich über die Zeit ein immer umfangreicherer Handelsbereich.

Begonnen hat das Ganze mit familiären Getränkemärkten. Durch den Wandel der Zeiten begannen viele Getränkeläden, eine zentrale Einkaufsgemeinschaft mit Filialnetzen zu betreiben. Durch den vermehrten Umsatz wurde die Einführung von EDV-gestützten Systemen begünstigt. Dieser Schwenk ermöglicht eine flexible Steigerung des Absatzes und der Vielfalt in den jeweiligen Unternehmen.

Wir möchten Sie in der Zukunft unterstützen und bieten Ihnen deshalb keine Standardlösungen. Unser Augenmerk liegt auf dem individuell für den Getränkehandel zugeschnittenen Kassensystem. Auch hier ist es möglich, eine Anbindung an ein Filialnetzwerk zu verwirklichen und das zu einem erreichbaren Bezugspreis.

Informieren Sie sich auf den Folgeseiten über zukunftsorientierte Lösungen mit vielfältigem Funktionsumfang und einfacher Handhabung.

INHALT

AFS-PoS-Offensive.....	Seite 2
Einleitung AFS-Getränke PoS	Seite 2
Entwicklung des Getränkehandels / unsere Lösungen	Seite 3
Touchkasse, Oberfläche, Belegung, Funktionen	Seite 5
GDPdU-Richtlinien des Bundesministeriums	Seite 6
Umfragefunktion	Seite 6
Pfandverwaltung	Seite 6
Leihverwaltung	Seite 6
Kassenbeleg / BON	Seite 6
Zahlungsvorgang.....	Seite 6
Mischkastenverwaltung	Seite 7
Artikel- / Kunden-Informationen / Geoanalyse	Seite 7
Zusatztexte und Auswahllinks	Seite 8
Gutscheinverwaltung	Seite 8
HappyHour-Funktion	Seite 9
Datenimport / -export gängiger Datenbanken	Seite 9
Kassenbuch	Seite 9
Mitarbeiterverwaltung	Seite 10
Kunden- / Lieferantenverwaltung.....	Seite 10
Kalender / Terminplaner	Seite 11
Artikelbearbeitung und Warengruppen	Seite 12
Artikel- / Pfandverkettung	Seite 13
Onlineshop-Anbindung	Seite 13
Auswertungen	Seite 13
Die Filialverteilung „AFS-POS-Abgleich“	Seite 14
Das ausfallsichere Filialkonzept mit dem „Kassenstarter“	Seite 14
Funktions- / Versionsübersicht	Seite 15

Touchkasse (volltouchfähig)

Bei der Oberfläche der Touchkasse wurde besonderer Wert auf einfache und schnelle Bedienung sowie unkomplizierte Handhabung gelegt. Das Layout gliedert sich in vier grundlegende Bereiche: die Positionen, die Schnellwahltasten, die Funktionen und die Eingabe (Scanning).

Im Positionsfenster wird eine Auflistung der verbuchten Artikel individuell für jeden Kunden dargestellt. Die standardmäßig eingestellten Spalten für Artikelnummern, die exakte Bezeichnung, die Anzahl sowie den Preis und einen evtl. gewährten Rabatt oder Sonderpreis mit dem letztendlichen Zahlbetrag sind dabei nach persönlichen Wünschen anpassbar. Der Gesamtbetrag der Bestellung wird stets mit jeder Artikelbuchung aktualisiert und angezeigt. Mittels Kontextmenü können über die Positionsliste die Artikel und der angelegte Kunden-

stamm selbst bearbeitet, die Postentabelle verändert oder aktualisierte Daten vom Server nachgeladen werden.

Die Schnellwahltasten können mit bevorzugten Warengruppen, den darunter laufenden Artikeln, Verknüpfungen oder mit eigens definierten Funktionen versehen werden, um einen Schnellzugriff auf alle Ihre Arbeitsabläufe zu gewährleisten und Ihnen die Arbeit sichtlich zu erleichtern. Eine genaue Beschreibung der bedienerfreundlichen Einrichtung und der vielfältigen Möglichkeiten liefert Ihnen unsere AFS-Getränke PoS-Dokumentation, welche Sie im Supportbereich unter <http://www.afs-software.de> als PDF downloaden können.

Über den Scanning- bzw. Eingabebereich können sowohl eingescannte Artikel auf Richtigkeit überprüft als auch Eingaben manuell über die Tastatur selbst vorgenommen werden. Für den

Scanvorgang verwenden Sie einfach den bereits an Ihrer Kasse angeschlossenen Barcodescanner. Sollte entsprechende Hardware noch nicht vorhanden sein, kontaktieren Sie uns. Wir und unsere Vertriebspartner stehen Ihnen gerne für ein individuelles Beratungsgespräch zur Verfügung und erstellen Ihnen aufgrund unseres umfangreichen Produktsortiments ein speziell auf Sie zugeschnittenes Angebot.

Der Funktionsbereich bietet eine grobe Auswahl der wichtigsten Kassenfunktionen für den Schnellzugriff, wie z.B. abweichende Mehrwertsteuersätze, (Komplett-)Stornierung des aktuellen Bestellvorgangs, Bedienerwechsel, Rabatteingabe und viele weitere Funktionselemente.

The screenshot displays the AFS-Getränke PoS V12.08 Pro software interface. At the top, a menu bar includes options like 'Datei', 'Stammdaten', 'Kasse', 'Auswertungen', 'Kasse', 'Abrechnung', 'Einstellungen', 'Werkzeuge', 'Fenster', and 'Hilfe'. Below the menu is a table listing the current order items:

Nummer	Bezeichnung	Anzahl	Preis	%	GPreis
8	Desperados	11,00	1,42	0,00	15,62
02	Flaschen Pfand 0,08 €	11,00	0,08	0,00	0,88
4	Becks	9,00	0,55	0,00	4,95
02	Flaschen Pfand 0,08 €	9,00	0,08	0,00	0,72
6	Clausthaler Alkoholfrei	22,00	0,60	0,00	13,20
02	Flaschen Pfand 0,08 €	22,00	0,08	0,00	1,76

Below the table, there are buttons for 'Kunden wählen', 'Anschrift eingeben', and 'Kunden anlegen'. The total amount is displayed as **37,13 EUR**. Below the total is a category selection bar with icons for BIER, SAFT, WEIN, WHISKEY, and WODKA. The main area features a grid of beverage selection buttons with logos and names: BECK'S, ERDINGER WEISSBRÄU, Krombacher, Licher, Corona Extra, Desperados, Erdinger Dunkel, Franziskaner Hefe, König Pilsener, Becks Alkoholfrei, Porter Schwarzes, San Miguel, Kilkenny, Corona, and Salitos. To the right of the grid is a numeric keypad with buttons for digits 0-9, a decimal point, a plus/minus sign, and an ENTER key. At the bottom right, there are buttons for 'Rücknahme' and 'Kunde will zahlen'.

GDPdU-konforme Kasse

AFS-Getränke PoS unterstützt die Richtlinien des Bundesministeriums für Finanzen, der *GDPdU*. Somit brauchen Sie 2016 nach aktuellen Voraussetzungen nicht erneut ein Kassensystem erwerben.

Sie können alle relevanten Daten dem Steuerprüfer *GDPdU-konform* zur Verfügung stellen.



Umfrage-Funktion

Mit dieser Funktion können Sie Ihre eigenen Umfragen starten. Nach dem Kassieren kommt dann z.B. die Frage nach der Postleitzahl des Kunden. Mit einer solchen Abfrage können Sie beispielsweise auswerten, in welcher Region Sie eine weitere Filiale aufstellen sollten.

Zahlungsvorgang

Durch die Einleitung des Kassiervorgangs stehen Ihnen verschiedenste Zahlungsmöglichkeiten zur Auswahl, welche Sie vorab im Programm hinterlegen bzw. ändern können – so z.B. BAR, EC-Karte, Kreditkarte, Gutschein usw. Sie haben stets den Überblick über den Zahlungsbetrag

Pfandverwaltung

Eine Hauptkomponente von AFS-Getränke PoS ist die Pfandverwaltung. Diese ermöglicht das einfache erstellen von Pfandbelegen, mit der Pfandsumme als Barcode. Der Pfandbon kann einfach eingescannt werden und wird als Pfandrückname gebucht oder mit der neuen Ware verrechnet.

Leihverwaltung

Mit AFS-Getränke PoS haben Sie die Möglichkeit Ihre Leihartikel wie Bierzeltgarnituren bzw. Festzeltgarnituren in einem Auftrag zu erfassen. Diesen Auftrag können Sie bei Wiedereintreffen der Ware aufrufen und bezahlen lassen.

Kassenbeleg / BON

Gestalten Sie Ihren Kassenbon frei nach Ihren eigenen Wünschen. Lassen Sie z.B. die Pfandartikel separat aufführen wie in diesem Beispiel. Bei der Gestaltung sind Ihnen keine Grenzen gesetzt.

Menge	Bezeichnung	E-Preis	Preis
Pfand			
1	Flaschen Pfand 0,15 €	0,15	0,15
1	Flaschen Pfand 0,08 €	0,08	0,08
1	Flaschen Kasten 24*0,33l	1,50	1,50
Pfandsomme:		1,73	

9 9 9 9 9 9 0 0 1 7 3 4

Menge	Bezeichnung	E-Preis	Preis
Pfand			
1	Fanta 12*1l	10,80	10,80
Pfand			
1	Kiste Pfand 12*0,15 €	1,80	1,80
1	Flaschen Kasten 12*1l	1,50	1,50
Pfandsomme:		3,30	
19,00%	MwSt: 2,25	Netto: 11,85	
Gesamtsumme:		14,10	

Bon-Posten:
Maria 16.06.2009 12:11

Menge	Bezeichnung	E-Preis	Preis
Pfand			
1	Fanta 12*1l	10,80	10,80
Pfand			
1	Kiste Pfand 12*0,15 €	1,80	1,80
1	Flaschen Kasten 12*1l	1,50	1,50
Pfandsomme:		3,30	
19,00%	MwSt: 2,25	Netto: 11,85	
Gesamtsumme:		14,10	

Bon-Posten:
Maria 16.06.2009 12:10

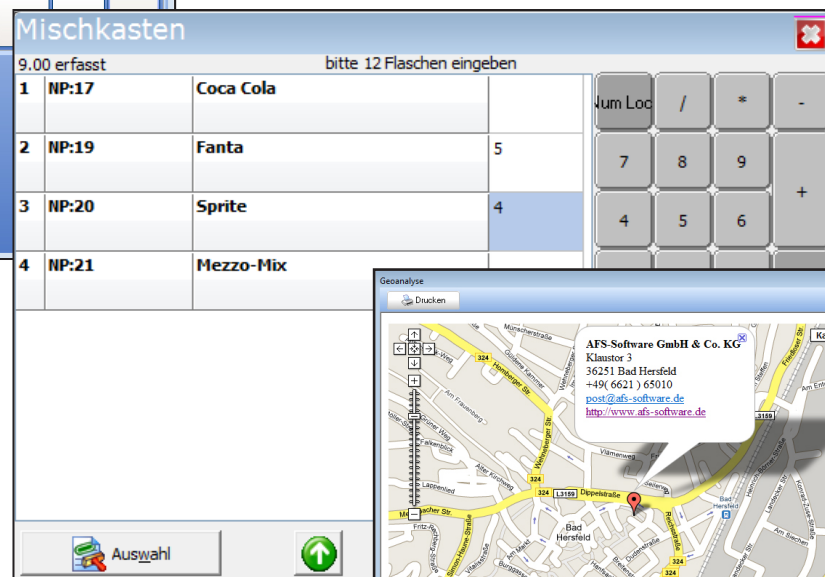
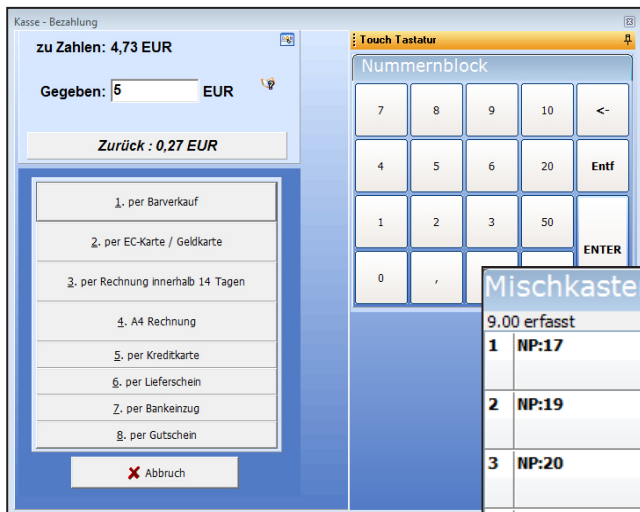
Gegeben: 14,10 €
per Barverkauf 14,10 €

Restgeld: 0,00 €
Vielen Dank für Ihren Einkauf

Zur Nutzung der elektronischen Zahlungsarten, stellen wir Ihnen verschiedene Möglichkeiten zur Verfügung, mit welchen Lastschriftverfahren und/oder

PinPadverfahren, sowie Zahlungen mit der Geldkarte ausgeübt werden können. Unabhängig von der genutzten Software entstehen durch den Abschluss von

Kartenzahlungsverträgen Fremdkosten bei den jeweiligen Netzbetreibern, die Sie direkt beim Anbieter erfahren. Zur Ansteuerung der gängigsten Kartenterminals, bieten wir alternativ eine ZVT-Schnittstelle an (nicht im Grundumfang der Software enthalten). Die ZVT-Schnittstelle ist weit verbreitet und hat sich in den letzten Jahren als Standard im Handel etabliert.



Mischkastenverwaltung

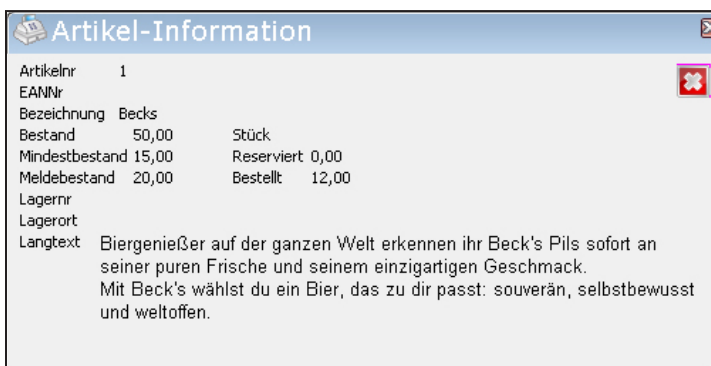
Mit dieser Verwaltung legen Sie einen Getränkekasten an, welcher eine gewisse Anzahl von Gesamtflaschen beinhalten kann. Die Artikel, welche zum mischen zur Verfügung stehen, können von Ihnen definiert werden. Durch diese Funktion, verkaufen Sie immer die richtige Anzahl für einen Kasten.

Artikel- & Kunden-Informationen

Lassen Sie sich mit Hilfe des Funktionsbereichs der Touchkasse grundlegende Informationen über die jeweils selektierten Artikel oder den aktuellen Kunden anzeigen, um spontan auf Fragen Auskunft geben oder gezielt auf das jeweilige Kundenprofil reagieren zu können. So erhalten Sie direkt Einblick in wich-

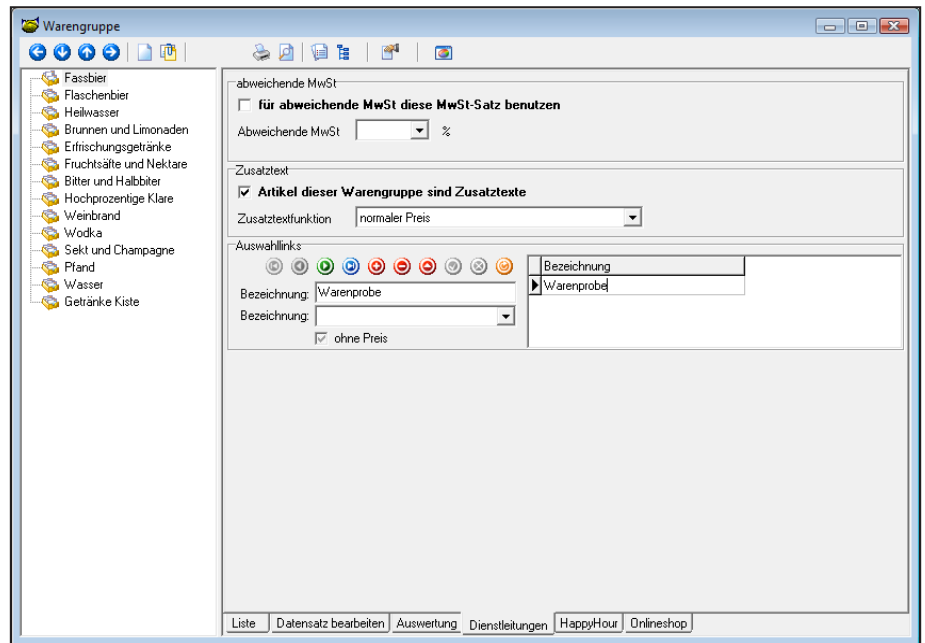
tige Daten zur Artikel-, EAN- und Lagernummer sowie zur Bezeichnung, zum Lagerort und Bestand sowie zu bereits erfolgten Bestellungen oder Reservierungen. Über die Kunden-Information erhalten Sie Einsicht in Adress- und Kon-

taktdaten sowie das Zahlungsprofil des Käufers und haben über ein separates Eingabefeld die Möglichkeit, zusätzliche Bemerkungen zum Kundenkontakt zu hinterlegen.



Zusatztexte und Auswahllinks

Über diese Funktion können abweichende Regelungen der einzelnen Mehrwertsteuersätze für Artikel bzw. die Warengruppen getroffen werden, da bei Außer-Haus-Verkäufen die MwSt. von Im-Haus-Bestellungen abweichen kann (7% statt der üblichen 19%). Zudem besteht die Möglichkeit, untergeordnete Artikel (bspw. eine Warenprobe oder ein Warenpräsent) als Zusatztext ausgeben zu lassen und über dessen Preisberechnung zu entscheiden. Per Auswahllinks können verschiedene Artikel oder ganze Warengruppen miteinander über Kasenkurzwahltasten verknüpft werden und so den Bestellvorgang erheblich vereinfachen und beschleunigen.

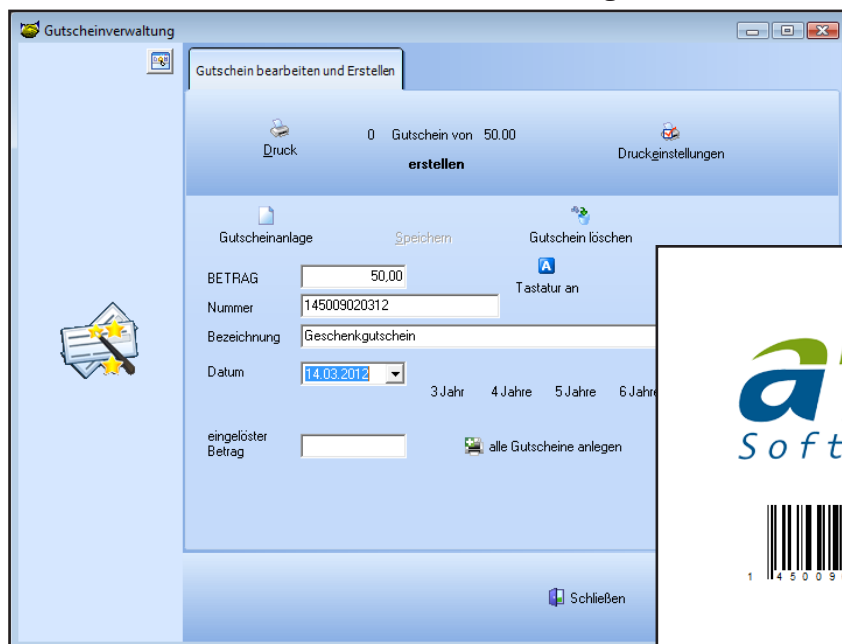


Gutscheinverwaltung

Über die Gutscheinverwaltung von AFS-Getränke PoS können Sie für Ihre Kunden Gutscheine mit individuellen Beschriftungen und Beträgen erstellen. Das Layout kann dabei über den Formulareditor nach Ihren persönlichen Bedürfnissen angepasst werden. Jeder Gutschein ist mit einem Barcode ver-

sehen und kann wahlweise über den Windows-Drucker oder aber den einfachen Bon-Drucker erstellt werden. Beim Bezahlvorgang kann der Barcode bequem eingescannt oder der Gutscheinbetrag manuell erfasst werden. Auch Teilzahlungen sind dabei möglich: der Restbetrag wird dem Kunden wahlweise

in einem neuen Gutschein ausgegeben bzw. im umgekehrten Fall mit einem weiteren Gutschein oder mit einer anderen Zahlungsart verrechnet. Durch das Erstellen von Restgutscheinen können Sie die Bindung zum Kunden festigen.

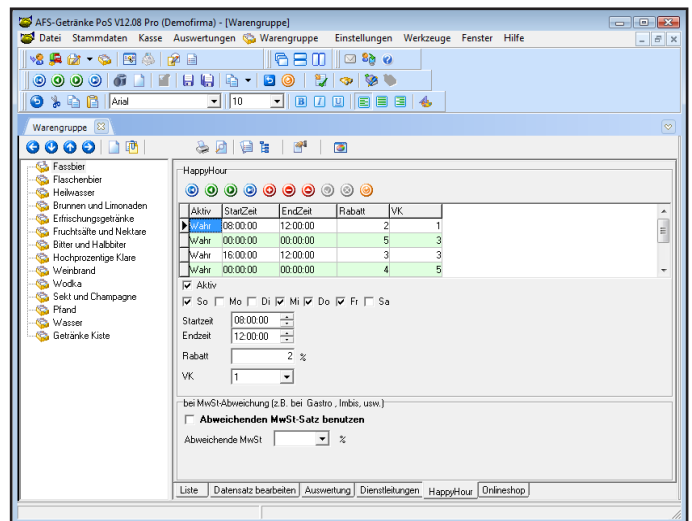
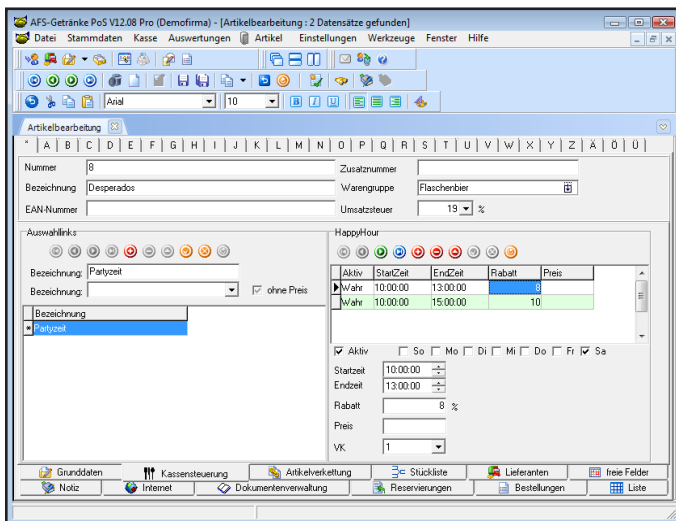


HappyHour-Funktion

AFS-Getränke PoS bietet zusätzlich zu den umfangreichen Gastro-Komponenten eine HappyHour-Funktion, um zu bestimmten Tageszeiten und verschiedenen Wochentagen eine preisliche Ermäßigung auf bestimmte Artikel oder

ganze Warengruppen zu hinterlegen. Einmal angelegte HappyHour-Zeiträume können mit einem einfachen Mausklick ein- bzw. ausgeschaltet werden und müssen nicht extra gelöscht und anschließend neu generiert werden.

Wahlweise kann ein Rabatt auf einen bestimmten Verkaufspreis des Artikels gegeben oder der zu berechnende Preis direkt erfasst werden.



Datenimport / -export

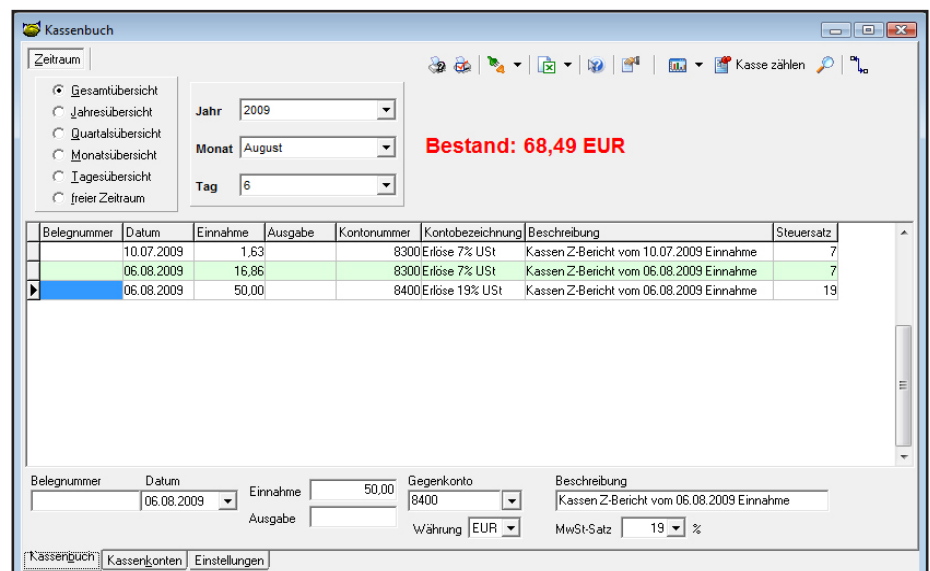
Durch die Vielzahl der in AFS-Getränke PoS implementierten Import- und Exportmöglichkeiten für Artikel, Adressen, Vorgänge sowie vielen weiteren Erfassungsdaten bietet unsere Software eine

sehr gute Kommunikationsbefähigung mit Ihren bereits vorhandenen Programmen. Importieren oder exportieren Sie Listen aus MS-Excel und MS-Word, D-Base, Paradox, MS-Access im ACSII-

Format oder auch Open Office sowie zahlreichen weiteren Formaten. Die Datenübernahme aus diversen anderen Warenwirtschaftssystemen wird ebenfalls von Haus aus unterstützt.

Kassenbuch

Das Kassenbuch dokumentiert sämtliche Einnahmen und Ausgaben, die Sie im laufenden Geschäftsbetrieb während der Arbeit mit der Touchkasse tätigen. Ferner können jederzeit auch neue Kassenbücher von Ihnen angelegt werden, um so bspw. für jeden Monat einen eigenen Abrechnungs- und Dokumentationszeitraum zu schaffen. Sollten Sie bereits mit unserem AFS-Buchhalter arbeiten, bietet das Kassenbuch die Möglichkeit, entsprechende Gegenkonten zwecks Verbuchung anzulegen oder aus dem Buchhalterprogramm zu importieren. Eine entsprechende DateV-Schnittstelle zur direkten Übertragung Ihrer Rechnungen, Gutschriften etc. ins DateV-Format für die Software Ihres Steuerberaters stellen wir Ihnen auf Anfrage gerne zur Verfügung.



Mitarbeiterverwaltung

Die Mitarbeiterverwaltung erlaubt es Ihnen, sowohl spezifische Benutzerrechte zur Programm- und Kassenedienung festzusetzen als auch Statistiken für bestimmtes Personal anzulegen. So können Sie bspw. darüber entscheiden, ob gewisse Mitarbeiter überhaupt Kassensbücher bearbeiten und anlegen oder gar Buchungen ändern dürfen. Schränken Sie die Rechte in Bezug auf das Löschen und Bearbeiten von Artikeln, Einsehen des EKs (Einkaufspreises), Bearbeiten von Stücklisten und vielen weiteren Punkten ein. Sie entscheiden persönlich, wer Lieferanten anlegen oder löschen darf, Mitarbeiter einsehen und anlegen kann oder auch Mandanten bearbeiten soll. Des Weiteren können Sie allen Angestellten individuell für deren Verkaufsaktivitäten Provisionen zuweisen und abrechnen lassen, die vom Bruttoumsatz, vom Rohertrag oder anderen zugrunde liegenden Werten berechnet werden. Außerdem besteht

auch über die Bedienoberfläche der Touchkasse selbst die Möglichkeit der Arbeitszeiterfassung für dafür vorgesehenes Personal. Ab- und Anmeldevorgänge können bequem über die Kas-

senoberfläche mittels Benutzername und Passwort, Kassenschlüssel (Hardware) oder via Barcodescan vorgenommen werden.

Kunden- / Lieferantenverwaltung

Obwohl im Direktvertrieb mit Kunden evtl. weniger relevant, steht Ihnen auch in AFS-Getränke PoS eine umfangreiche Kunden- und Lieferantenverwaltung zur Anlage von Stammkundschaft oder Hauptlieferanten zur Verfügung. Verwalten Sie Adressdaten Ihrer Kunden und Lieferanten in einer übersichtlichen Datenbank und erfassen Sie zahlreiche Zusatzinformationen wie Steuernummern, Bankdaten, IBAN & BIC, EG-Identnummern, Geburtsdaten, Adresskennungen etc. Sie können bei jedem Kunden individuelle Ansprechpartner mit Titel, Name und Vorname, Abteilung, Funktion, Telefon, Fax, E-Mail usw. hinterlegen. Ebenso können Sie einen festen Vertreter oder Betreuer angeben. Weisen Sie Ihren Adressdaten bei Bedarf eine Lieferanschrift zu, und trennen Sie somit die Rechnungsanschrift von der Lieferadresse. Die übergeordnete Rechnungsanschrift bietet Ihnen außerdem eine integrierte Sammelrechnungsfunktion, um größere Lieferungen an Stammkunden bzw. Großkunden auf Wunsch auch über Liefererschein zu ermöglichen. Zusätzlich zu

den üblichen Feldern sehen Sie direkt nach dem Aufruf des Kunden den Umsatz der letzten zwei Jahre sowie den Gesamt- und den aktuellen Jahresumsatz. Die Adressverwaltung bietet zahlreiche Umsatzauswertungen für Jahre, Monate oder freie Zeiträume mit Chart

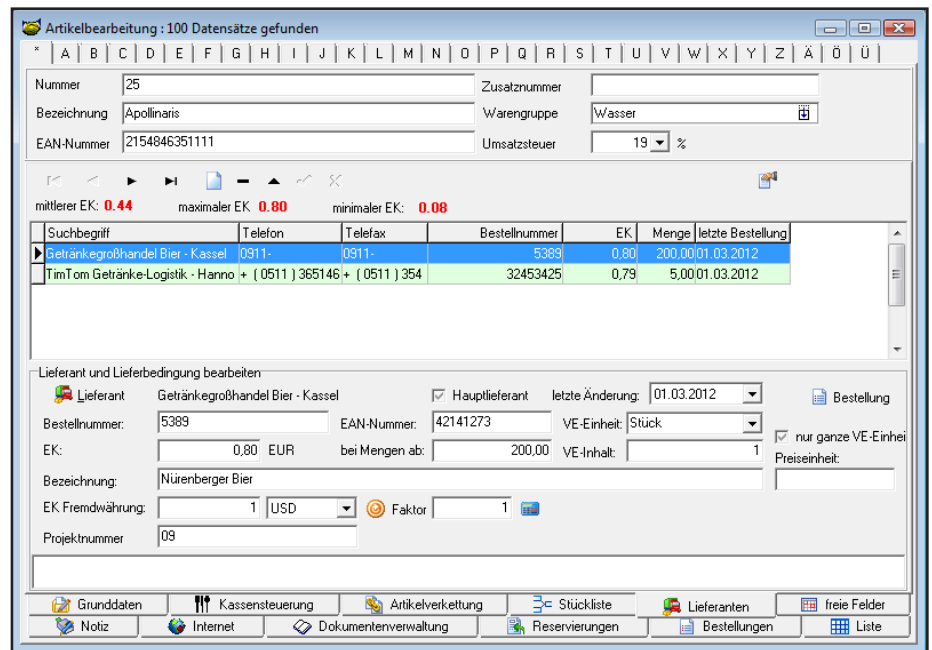
und einen direkten Listenexport nach Word oder Excel - auch in die kostenfreie Office-Anwendung „Open Office“. In der History sehen Sie alle angelegten Vorgänge Ihres Kunden mit Positionen. Sie können bei allen Adressen Warnmeldungen, Bemerkungen, Notizen und Do-

kumente hinterlegen. Bei jeder Adresse können Sonderpreise bzw. Sonderrabatte vermerkt werden, um den Verwaltungsaufwand so gering wie möglich zu halten. Für besondere Adressgruppen, wie z.B. Wiederverkäufer, können Sie einen von neun Verkaufspreisen (VKs) hinterlegen. Benötigen Sie zu Ihren Adressgruppen weitere Daten, so stehen Ihnen 24 frei definierbare Felder zur Verfügung. Die Lieferrückstandsliste für die Lieferrückstände an den Kunden, ist aus der Kundenmaske einsehbar. Der Kontaktassistent unterstützt Sie beim Versenden von Briefen, Serienbriefen, Newslettern, Mails, Serien-E-Mails und Serienfaxen. So wird Ihnen ermöglicht, den Kontakt zum Kunden konstant aufrecht und auf dem neuesten Stand zu halten.

Die Computer Telephony Integration (CTI, Rechner-Telefonie-Integration) ermöglicht aus AFS-Getränke PoS heraus den automatischen Aufbau, die Annahme und Beendigung von Telefongesprächen, das Senden und Empfangen von Faxnachrichten, sowie die Anbindung verschiedener Telefonbuchdienste. Allgemein wird unter CTI die Verknüpfung

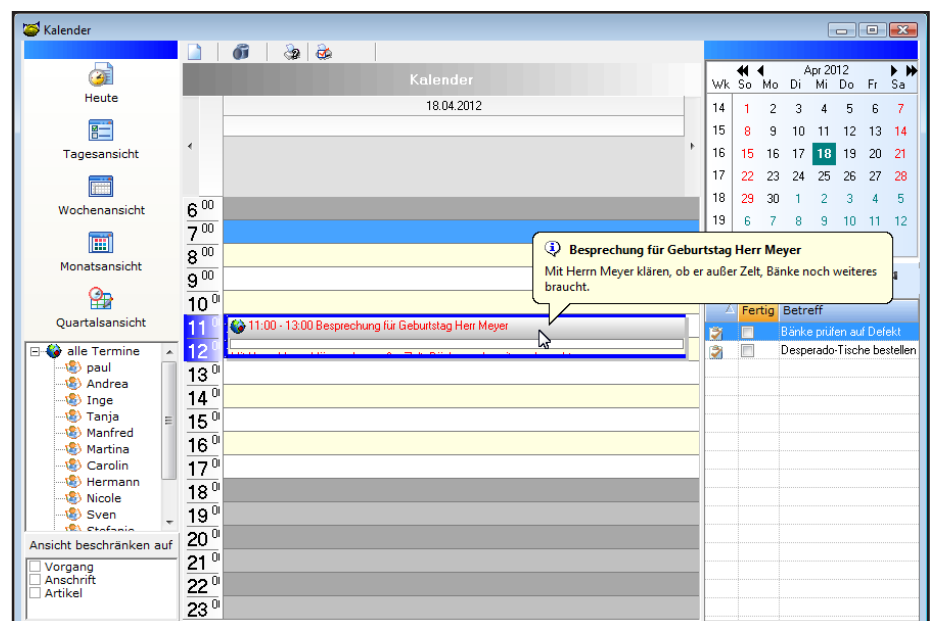
von Telekommunikation mit elektronischer Datenverarbeitung verstanden. Über eine automatische Anruferidentifikation kann der passende Datensatz aus der SQL-Datenbank direkt mit Kundendaten auf Ihren Bildschirm gebracht werden. Des Weiteren ist unsere CTI-Schnittstelle in der Lage, ein Journal

über die geführten Gespräche sowie persönliche Notizen für jeden Ihrer Kunden zu führen. CTI zählt als modernes Leistungsmerkmal zu den technischen Standards, die bereits heute von vielen Telefonanlagen unterstützt werden und sich zunehmend wachsender Beliebtheit erfreuen.



Kalender / Terminplaner

Erfassen Sie wichtige Termine im Terminplaner, oder erstellen Sie direkt aus der Kunden- und Vorgangsmaske zum gewählten Objekt, einen Termin. Der integrierte Terminplaner bietet Ihnen hierzu eine Erinnerungs- und Notizfunktion inkl. Bearbeitungsstatus und Fortschrittsbalken. Alternativ können Sie in AFS-Getränke PoS auch Microsoft Outlook für die Terminverwaltung verwenden, um geplante Veranstaltungen bzw. Vorgänge direkt in Outlook anzulegen. Die zugrunde liegenden Daten werden im Termin selbst hinterlegt, wodurch ein kompakter Überblick über den eingerichteten Termin mit Kunden- und Vorgangsdaten gewährleistet wird.



Artikelbearbeitung und Warengruppen

Auch die Artikelbearbeitung bietet Ihnen eine Vielzahl an Funktionen. Hinterlegen Sie bei jedem Artikel bis zu neun VKs. Weiterhin erleichtern die Felder für Artikelnummer, EAN-Code / Barcode und eine frei definierbare Zusatznummer das Auffinden des Artikels erheblich. Zusätzlich können Sie beim Artikel Bilder, Dokumente, Notizen, Anwenderhinweise, den MwSt-Satz (19%, 7% oder 0%), Staffel- und Sonderpreise, Seriennummern & Chargen sowie Herstellernummern und -bezeichnungen hinterlegen.

Zudem besitzt jeder Artikel eine EK- und Rohertragskalkulation. Hinterlegen Sie bei Bedarf Ihre Preiseinheit oder einen Grundpreisfaktor. Diese werden beim Verkauf des Artikels in die Berechnung mit einbezogen. Sollten Ihnen diese Felder nicht ausreichen, können Sie auch weitere Attribute zum Artikel in den 24 Freifeldern hinterlegen. Um beste Absatzzahlen zu ermöglichen, können Sie bei jedem Artikel über die Auswahllinks Zubehör hinterlegen und dies dem Kunden beim Kauf mit anbieten (so genann-

tes „Cross-Selling“). Die Auswertungsmöglichkeiten bieten Ihnen vielseitige Funktionen wie bspw. eine Liefer- und Bestelldrückstandsliste, Verkaufsliste an Kunden, Inventurlisten und Vorgangshistory. Pro Artikel können beliebig viele Lieferanten hinterlegt werden. Eine Nachbestellung Ihrer Sortimentsartikel wird durch dieses professionelle Feature sehr komfortabel.

Erfassen Sie gemäß Ihren Anforderungen und Vorstellungen den Lieferanten, der zum Beispiel am schnellsten liefert oder den günstigsten Preis anbietet. Die Warenein- und -ausgänge werden auf Wunsch im Lagerbuch mitgeführt, um einen kompakten Überblick der Bestände und deren Bewegungen zu bieten. Es existieren Warnfunktionen beim Erreichen des Meldebestands bzw. Mindestbestands. Auch ein Maximalbestand kann hinterlegt werden. AFS-Getränke PoS bietet Ihnen zu jeder Zeit vollen Überblick darüber, wie viele Artikel bestellt oder bereits reserviert wurden. Zusätzlich können Sie zu jedem Artikel Staffelpreise für alle VKs oder nur für

den VK Ihrer Wiederverkäufer hinterlegen. Sonderpreise für einen bestimmten Zeitraum aufzunehmen, ist ebenfalls kein Problem. Die Software erkennt anhand des Datums genau, für welchen Zeitraum der Sonderpreis Gültigkeit besitzt. Zu zahlreichen Ausdruckmöglichkeiten bieten wir ferner einen Barcode-Etiketten-Druck und eine umfangreiche Exportfunktion.

Innerhalb der Warengruppen können beliebig viele Waren- und Unterwarengruppen angelegt werden. Die Warengruppen werden in bekannter Baumstruktur dargestellt, welche die Übersichtlichkeit beträchtlich steigert. Profitieren auch Sie von Optionen wie dem direkten Hinterlegen von Aufschlägen bei einer bestimmten Warengruppe, um diese bei Neuanlage eines Artikels direkt auf den Artikel anzuwenden. Entscheiden Sie, ob die Warengruppe im Onlineshop dargestellt werden soll oder nicht. Buchhaltungskonten und weitere Daten können zusätzlich bei den einzelnen Warengruppen hinterlegt werden.

The screenshot displays the 'Artikelbearbeitung' software interface. The top window shows the details for article '5', 'Beck's Gold', with EAN-Number '765678678236' and a 19% sales tax rate. The description field contains the text: 'Das Geschmackserlebnis in der unverwechselbaren Weißglasflasche. Beck's Gold ist das pure, echte Beck's mit dem frischen, weniger herben Geschmack.' and the slogan 'Beck's Gold. Think fresh.' in red. Below this are buttons for 'Grunddaten', 'Kassensteuerung', 'Artikelverketzung', 'Internet', 'Dokumentenverwaltung', and 'Reservierung'.

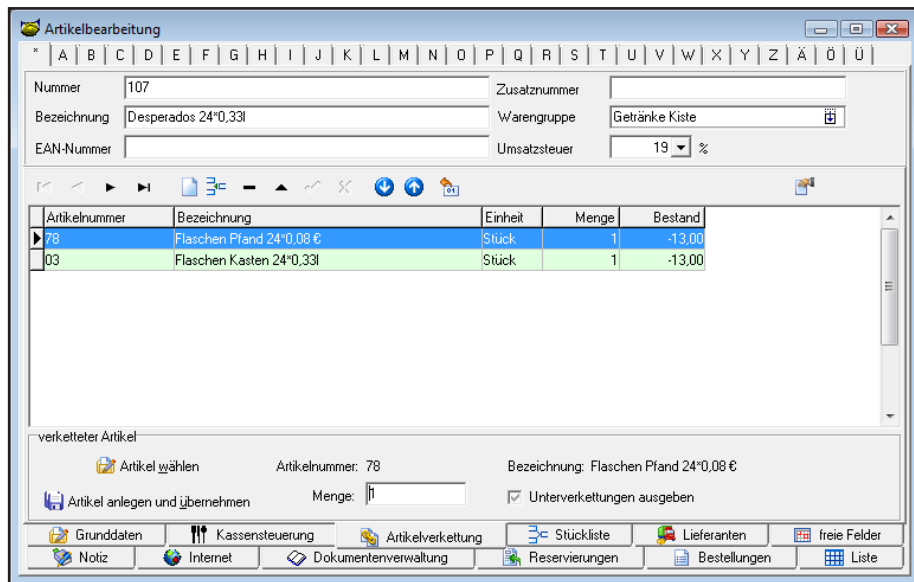
The bottom window shows the 'Artikeliste' (Article List) with a table of articles:

Artikelnummer	Bezeichnung	Einheit	VK1
4	Beck's	Stück	0,55
3	Beck's Alkoholfrei	Stück	0,55
5	Beck's Gold	Stück	14,35
6	Clausthaler Alkoholfrei	Stück	0,60
7	Corona Extra	Stück	1,42
8	Drepperndis	Stück	1,42
9	Erdinger Dunkel	Stück	0,82
10	Franziskaner Hefe	Stück	0,82
11	König Pilsener	Stück	0,52

The 'Artikeliste' window also shows a tree view on the left with categories like 'Fassbier', 'Flaschenbier', 'Helles', etc., and a search bar at the top.

Artikel- / Pfandverketzung

Oftmals benötigen Unternehmen für die Herstellung ihrer Produkte unterschiedliche Komponenten, die im Einkauf erstanden und verarbeitet werden. In der Getränkebranche ist dies selbstverständlich nicht anders. Jedoch ergeben sich aus diesem Umstand spezielle Anforderungen an die eingesetzte Software, insbesondere was die Verbuchung der einzelnen Komponenten im Lager nach Verkauf des Endprodukts angeht. Diesem Umstand nimmt sich die Artikelverketzung von AFS-Getränke PoS an. Hier können Sie definieren, aus welchen einzelnen Positionen Ihr letztendlicher Verkaufsartikel aufgebaut ist. Bei Veräußerung des Hauptartikels werden anhand der Verketzung auch entsprechend alle dazugehörigen Artikelbestandteile korrekt im Lager verbucht und auch in der Endsumme des Produkts berechnet.

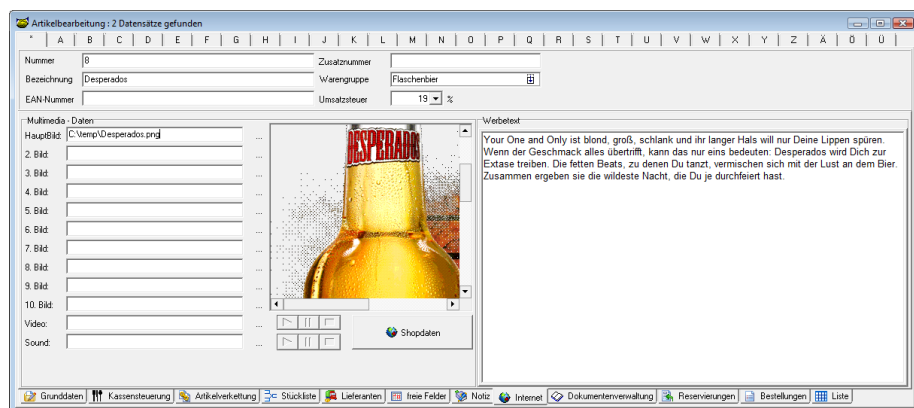


Onlineshop-Anbindung

Ein absolutes Highlight von AFS-Getränke PoS stellt die unmittelbare Anbindung der Software an einen bestehenden Onlineshop dar. Sowohl über die Artikelverwaltung als auch über die Verwaltung der Warengruppen ist ein programminterner Datenabgleich mit dem Onlineshop und eine unmittelbare Übertragung von Kundenbestellungen in den integrierten Auftragsmonitor der Touchkasse möglich. Eingegangene Orders werden allerdings nicht unmittelbar an die Versandabteilung durchgereicht, sondern stehen vorher zwecks Prüfung und evtl. Veränderung zur Verfügung. Die Kontaktdaten der Kunden werden dabei während der Onlinebestellung automatisch in die Touchkasse übertragen, so dass ein permanenter Über-

blick und ggf. eine Nachverfolgung gewährleistet ist. Übersichtliche, farblich abgesetzte Statusmeldungen sorgen für einen reibungslosen Betriebsablauf und die zuverlässige Bearbeitung jedes Bestelleingangs.

Für eine korrekte Funktionsweise und Handhabung empfehlen wir den Einsatz unseres Shopsystems AFS-Enterpriseshop in der Vollversion.



Auswertungen

AFS-Getränke PoS beinhaltet Auswertungen für Provisionen, Mitarbeiterleistungen, Artikelverkauf, Umsätze, umfangreiche Journale und Berichte. Sollte Ihnen der mitgelieferte Umfang für Ihre Analysen und Konzepte nicht ausrei-

chen, so können Sie eigene Auswertungen per SQL und dem Auswertungssassistenten erstellen. Die Auswertungen selbst können nach verschiedenen Begriffen, Zeiträumen und weiteren Faktoren vorgenommen werden. Die

grafische Darstellung der Auswertungen in einem Diagramm ist ebenfalls leicht zu realisieren. Auf diese Weise stehen Ihnen alle Möglichkeiten offen.

AFS-POS-Abgleich - Die Schnittstelle zwischen der Zentrale und den Filialen

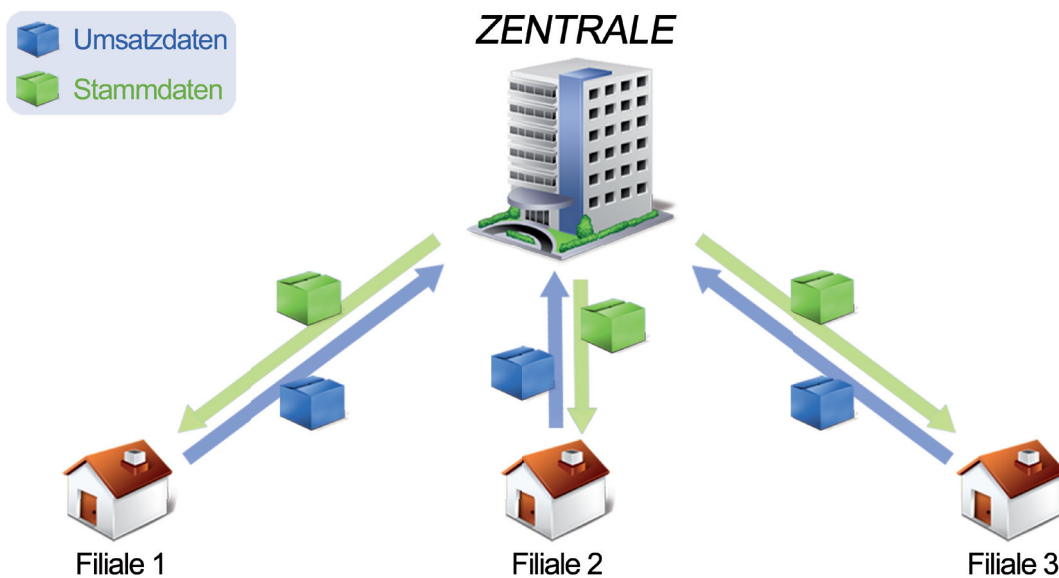
Größere Firmen oder Filialketten möchten die Daten der einzelnen Standorte austauschen. Für diese Zwecke bieten wir eine Funktion, mit der Sie im Handumdrehen Filialdaten austauschen und abgleichen können.

Bei diesem Abgleich handelt es sich um eine Variante, die Filialen mit den Stammdaten der Zentrale auszustatten (Kunden, Artikel, Warengruppen, Mitarbeiter) und in der Zentrale die Umsatzdaten der Filialen einzusehen.

Die Umsätze können dann in der Zentrale ausgewertet werden. So binden Sie beispielsweise die einzelnen Filialen an und übergeben aus der Zentrale die Artikeldaten an die Kassen dieser Filiale. Die Daten müssen so nur einmal in der Zentrale eingepflegt werden, damit alle einbezogenen PCs den gleichen Datenbestand erhalten, ohne dass Sie Zeit für die Datenpflege verschwenden. Für die Zentrale muss das Zentralmodul und für jede einzelne Filiale der AFS-POS-Abgleich erworben werden. Voraussetzung

für den Abgleich ist, dass in der Zentrale der „AFS-Manager SQL“ und in den angeschlossenen Filialen ein Kassensystem von AFS-Software vorhanden ist. Der Datenabgleich ist auf folgenden Wegen durchführbar:

- ISDN (per Telefonanschluss)
- E-Mail (per Internet)
- FTP (per Internet)
- LAN (per Intranet)
- Datenträgeraustausch (z.B. USB-Stick)



Einfach soll es sein und in Echtzeit, aber ausfallsicher - Das AFS-Filialkonzept

PC-Kassen und Ausfallsicherheit?

Dies war bisher ein gutes Argument gegen PC-Kassen und für Registrierkassen. Registrierkassen laufen fast immer stabil und haben eine hohe Ausfallsicherheit.

Dieses Problem löst nun die automatische Notumschaltung des „AFS-Kassenstarters“.

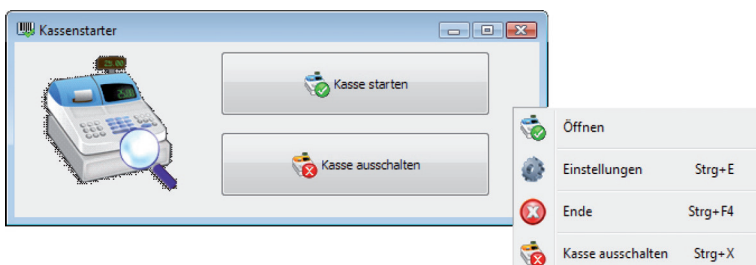
Wenn ein Kassensystem keine Verbin-

dung mehr aufweist, so ist das Kassieren nicht mehr möglich. Genau diesem Fall haben wir uns angenommen. Nach der Einrichtung der Software können Sie in Echtzeit auf die Daten zugreifen oder im Notfall direkt an der Kasse weiterarbeiten und die Daten bei einer bestehenden Verbindung über den AFS-POS-Abgleich mit den Daten der Zentrale angleichen und danach problemlos weiter arbeiten.

Die zusätzliche Software „AFS-Kassen-

starter“ überprüft beim Start des Programms die Verbindung zum Server. Wenn die Verbindung fehlschlagen sollte, wird automatisch die lokale Notfallkasse gestartet, welche die Daten des letzten Abgleichs enthält. Mit diesen Daten kann die Notfallkasse lokal arbeiten. Wenn die Notfallkasse wieder eine Verbindung zur Zentralkasse hat, dann werden die Daten der Zentral- und Notfallkasse durch den AFS-POS-Abgleich automatisch aktualisiert. Einmal korrekt eingerichtet, macht der Kassenstarter alle wichtigen Züge, von der Wahl der richtigen Kasse bis hin zur Filialsynchronisation vollkommen automatisch.

So können Sie ausfallsicher in jeder Filiale arbeiten und steckerziehende Putzfrauen verlieren so auch ihren Schrecken!



Funktionen	Basic	Standard	Pro
Adressverwaltung	—	✓	✓
Artikelpflege	✓	✓	✓
Auswahlfenster / Mischkasten	—	—	✓
Auswertungen	✓	✓	✓
Datenimport und -export	✓	✓	✓
EC-Cash / Kreditkartenzahlung*	✓	✓	✓
Gutscheinverwaltung	—	✓	✓
HappyHour-Funktion	—	—	✓
Pfandbon mit Barcode	✓	✓	✓
Kellnerschloss anbindbar	✓	✓	✓
Mitarbeiterverwaltung	—	✓	✓
Arbeitszeitverwaltung	—	—	✓
Provisionsberechnung	—	✓	✓
Lagerverwaltung	—	✓	✓
Lieferservice mit Routenplanung	—	✓	✓
mobiles Kassieren (z.B. auf einem Ultra Mobile PC)**	—	✓	✓
Netzwerkfähigkeit	—	✓	✓
Onlineshop-Anbindung	✓	✓	✓
Mehrlagermodul**	optional	optional	optional
Lieferschein (Kommission),Sammelrechnung, OP-Verwaltung	✓	✓	✓
Tagesabschluss (X- bzw. Z-Bericht)	✓	✓	✓
VMP-Schnittstelle (Zeitschriftverkaufsauswertung)	—	—	✓
Stücklistenverwaltung	—	✓	✓
ZVT-Schnittstelle anbindbar	—	✓	✓
GDPDU-konform	✓	✓	✓
Umfragefunktion	—	✓	✓
Volltouchbedienung	—	optional	✓
Inventurmodul	—	optional	✓
Filialfähig	—	✓	✓
Arbeitsplatz-Erweiterung	—	optional	optional
Kassenstarter** (Notkassensystem)	—	optional	optional

✓ in dieser Version enthalten, — Anbindung nicht vorhanden oder nicht möglich

* Durch den Abschluss von Kartenzahlungsverträgen (für die Akzeptanz von EC- bzw. Kreditkarten notwendig) entstehen zusätzliche Fremdkosten in unterschiedlicher Höhe, die Sie bei den jeweiligen Netzbetreibern erfragen können.

** Die entsprechende Funktion ist als Zusatzmodul erwerbbar.

