

3D Sleep Motion Analyzer

Berührungslose Erfassung von Bewegungseignissen im Schlaf

3D-ANALYSE ERGIBT UMFASSENDERE UND GENAUERE DIAGNOSE VON KÖRPERBEWEGUNGEN IM SCHLAF.

VORTEILE:

- ▶ Berührungslose Sensorik ermöglicht ungestörten Schlaf der PatientInnen.
- ▶ Die Montage der EMG-Sensoren entfällt, was Zeit und Personalkapazität spart.
- ▶ 3D hat keine Probleme durch schlechte EMG-Sensorkontakte und liefert daher eine gleichbleibende und damit bessere Datenqualität.
- ▶ Berührungslose Schlafanalyse ist für ambulante Anwendungen ideal geeignet.
- ▶ 3D Detektion der Beinbewegungen ergibt einen realistischen PLM-Index als EMG-Sensoren, die nur von den musculus tibialis anterior ausgelöste Bewegungen erfassen

KONTAKT

AIT Austrian Institute of Technology
Digital Safety & Security Department
Donau-City-Straße 1, 1220 Wien

DR. HEINRICH GARN

Head of Business Unit New Sensor Technologies

Tel: +43(0) 50550 - 4103
Fax: +43(0) 50550 - 4125
E-mail: heinrich.garn@ait.ac.at
Web: www.ait.ac.at/sma/

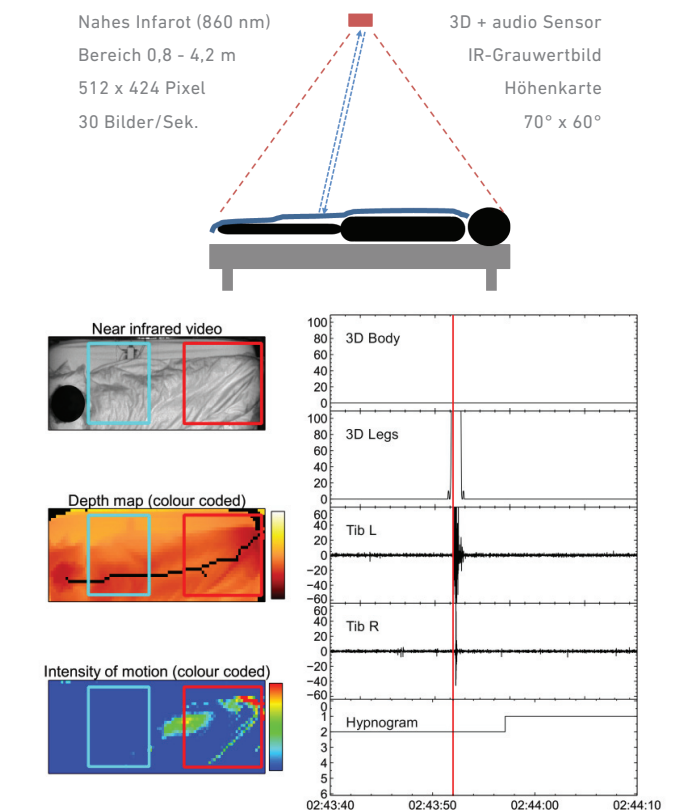


Bild: Szene mit Beinbewegungen. Links: Grauwertbild (oben), 3D-Höhenkarte (Mitte), Bewegungsanzeige (unten); Rechts: 3D Detektionen in den Bildbereichen Body (blau) und Legs (rot); darunter zum Vergleich die EMG-Signale der musculus tibialis anterior und das Hypnogramm aus dem PSG

DR. BERNHARD KOHN

New Sensor Technologies

Tel: +43(0) 50550 - 4205
Fax: +43(0) 50550 - 4125
E-mail: bernhard.kohn@ait.ac.at
Web: www.ait.ac.at/sma/