

*alpha innotec – Besitzerinnen und Besitzer einer älteren innen aufgestellten Luft/Wasser-Wärmepumpe können ihre Heizung endlich ohne grosse bauliche Massnahmen sanieren. Das neue flexible Luftschlauchsystem FLKS von «alpha innotec» macht es möglich.*

# Revolutionäres Luftschlauchsystem macht die Sanierung zum Kinderspiel

## FLKS und «LWV»/«LWCV» – die perfekte Kombination

Die perfekte Kombination für schnelles und sauberes Sanieren ist das Luftschlauchsystem FLKS in Verbindung mit den teilbaren Luft/Wasser-Wärmepumpen «alira LWV» und «LWCV». Die Wärmepumpen leisten bis 12 kW Heizleistung, sind modular aufgebaut und erleichtern den Transport und die Einbringung in das Gebäude selbst bei schmalen Türen oder Treppen. Die «alira LWCV»-Modelle sind zusätzlich mit einem Compactmodul ausgerüstet, das bereits die wichtigen Systemkomponenten enthält. Dies vereinfacht die Montage nochmals.



*Einfacher Transport und simple Einbringung dank einzigartiger Modulbauweise.*

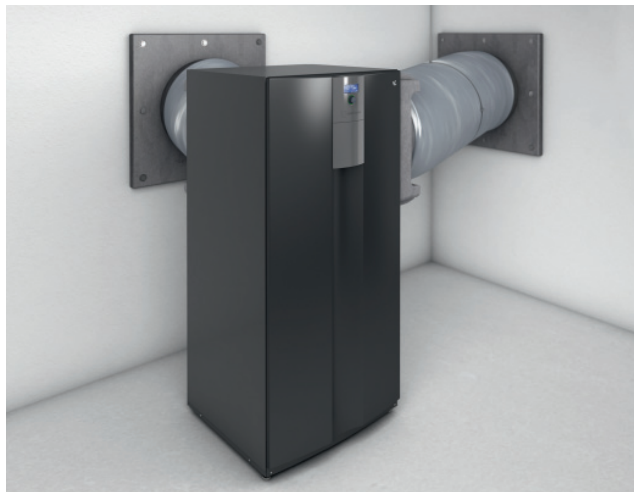
Sie sind die treuen Arbeitstiere in der Heizungswelt – die innen aufgestellten Luft/Wasser-Wärmepumpen. Sie sind günstig in der Anschaffung und von aussen nicht sichtbar und kaum hörbar. Tausende solcher Geräte sorgen seit Jahren zuverlässig für tonnenweise CO<sub>2</sub>-Einsparungen, tagtägliche wohlige Wärme und warmes Brauchwasser. Aber auch die besten Geräte kommen an ihr Lebensende und müssen ersetzt werden. Ein Bauteil,

das bei einer Sanierung immer für Kopfzerbrechen und für erhebliche Mehrkosten sorgt, ist das Luftkanalsystem. Bei einem Ersatz passt es oft nicht mehr auf die bestehenden Mauerdurchlässe. Teure Einzelanfertigungen und aufwändige bauliche Massnahmen sind oft die Folge.

## FLKS-Luftschlauchsystem macht alles einfacher

Das neue, revolutionäre Luftschlauchsystem FLKS von «alpha in-

notec» bietet für solche Situationen die Lösung: Flexible Schläuche und unterschiedliche Wand- und Geräteadapter machen die Sanierung einer innen aufgestellten Luft/Wasser-Wärmepumpe – egal von welchem Hersteller – zum Kinderspiel. Bestehende Wanddurchbrüche oder Lichtschächte können weiter genutzt werden und auch an der Aussenfassade sind keine Veränderungen nötig. Das freut nicht nur die Besitzerin oder den Besitzer der neuen Wärme-



*Das neue, revolutionäre Luftschlauchsystem für innen aufgestellte Luft/Wasser-Wärmepumpen.*



alpha innotec  
c/o ait Schweiz AG  
Industriepark  
6246 Altishofen  
Tel. 058 252 20 00  
info@alpha-innotec.ch  
www.alpha-innotec.ch

**Kurz-Video:**  
Alte Wärmepumpe mit dem «LKS 560» ersetzen.



*Alt gegen Neu: mit dem «alpha innotec»-FLKS wird der Austausch zum Kinderspiel.*

pumpe. Auch der Heizungsinstallateur spart enorm Zeit während des Umbaus.

## Auch beim Ersatz von fossilen Heizungen geeignet

Selbstverständlich eignet sich das neue FLKS-Luftschlauchsystem auch beim Ersatz einer fossilen Hei-

zung gegen eine innen aufgestellte Luft/Wasser-Wärmepumpe. Bestehende Wandöffnungen im Keller können einfach in das neue System eingebunden werden. Je nach Grösse, Lage und Ausrichtung der Öffnungen reduzieren sich die Aufwände für den Einbau des Luftkanalsystems erheblich.