



**HOFMANINGER**  
CONSTRUCTION  
EQUIPMENT



# PRODUKTKATALOG

ALTRAD HOFMANINGER GMBH  
A-4654 BAD WIMSBACH, TRAUN 8A  
TEL.NR. +43 7245 25001-0  
FAX NR. + 43 7245 25001-30  
OFFICE@ALTRAD-HOFMANINGER.AT  
[www.altrad-hofmaninger.at](http://www.altrad-hofmaninger.at)



***Ihr  
für Garten***



***Partner  
Bau und Agrar***



HOFMANINGER  
CONSTRUCTION  
EQUIPMENT

Wir sind eine österreichische Firma, die sich seit über 70 Jahren mit der Produktion von Schiebetruhen befasst.

Mittlerweile hat sich Altrad Hofmaninger Europaweit zu den größten Muldenerzeuger entwickelt

Mit unserer Produktionsstätte in Bad Wimsbach garantieren wir Ihnen

**„MADE IN AUSTRIA“**

Wir sind seit Jahren bemüht, die Perfektion und Qualität zu verbessern und die Automatisierung weiter zu entwickeln.

Unsere Erfahrung in der Herstellung von Qualitätsprodukten ist für Sie stets Garant, die richtige Wahl zu treffen.

Neben unseren Schiebetruhen produzieren wir auch Brunnenschachtabdeckungen, sowie Schneeschieber.

In den letzten Jahren haben wir uns rund um den Bau stetig weiter entwickelt. Somit ist Altrad Hofmaninger ein optimaler Lieferant für Gerüste, Schaufeln, Verdichter, Dumper, Rüttler und vieles mehr....

Unsere Kompetenz und die große Vielfalt im Bereich Bauzubehör wird Sie ebenso überzeugen.

Wir, Altrad Hofmaninger sind ein Team, das Hand in Hand arbeitet.

Das stimmt uns zuversichtlich, dass es uns auch in der Zukunft gelingt, für unsere Geschäftspartner ein wichtiger und zuverlässiger Partner zu sein.



**Ihr verlässlicher Partner aus Österreich!**



## Inhaltsverzeichnis

Schiebetruhen BAU	4
Schiebetruhen AGRAR	6
Schiebetruhen GARDEN	8
Schiebetruhen Kinder	11
Ersatzteile Schiebetruhen	12
Präsentationsstände	13
Elektroschubkarren	14
Transportkarren PROFI	17
Transportkarren DIY	18
Brunnenschachtabdeckungen	20
Betonmischer Hofmaninger / LIV	21
Betonmischer Lescha	22
Schaufeln	26
Auffahrtrampe	27
ALU-Faltgerüst	28
Gerüst Zubehör	30
AGB	31



## **BAU Schiebetruhen**



**Baumeister „Franz“**  
**Art.Nr.: 2012/00/00**  
**EAN 9007364260126**

- . 100 L verzinkte Tiefziehmulde, vollbadfeuerverzinkt
- . mit H-Sicherheitsmuldenrand
- . starker feuerverzinkter Ovalrohrrahmen mit Mulde verschweißt
- . Muldenabstützung vorne und hinten
- . Verschleißkufen und Querverbindung an den Füßen
- . 2-fache Rahmenquerverbindung unter dem Muldenboden
- . zusätzliche Rahmenverbindung von den Füßen bis zum Muldenboden
- . Luftrad 400 x 100 mm, mit Stahlfelge und Kugellager
- . inkl. Schlauch, 4Ply Decke
- . hochwertige stabile-rutschfeste Handgriffe aus PP
- . Gewicht: 17,50 kg; Traglast: ca. 250 kg



**AustroBau „Sepp“**  
**Art.Nr.: 2016/00/00**  
**EAN 9007364260164**

- . 100 L verzinkte Tiefziehmulde, vollbadfeuerverzinkt
- . mit H-Sicherheitsmuldenrand
- . starker feuerverzinkter Ovalrohrrahmen mit Mulde verschweißt
- . Muldenabstützung vorne und hinten
- . Verschleißkufen und Querverbindung an den Füßen
- . 2-fache Rahmenquerverbindung unter dem Muldenboden
- . Luftrad 400 x 100 mm, mit Stahlfelge und Kugellager
- . inkl. Schlauch, 4Ply Decke
- . hochwertige stabile-rutschfeste Handgriffe aus PP
- . Gewicht: 17,00 kg; Traglast: ca. 250 kg



**AustroBau „Oskar“**  
**Art.Nr.: 2017/00/00**  
**EAN 9007364260171**

- . 100 L pulverbeschichtete Tiefziehmulde
- . mit H-Sicherheitsmuldenrand
- . starker pulverbeschichteter Ovalrohrrahmen mit Mulde verschweißt
- . Muldenabstützung vorne und hinten
- . Verschleißkufen und Querverbindung an den Füßen
- . 2-fache Rahmenquerverbindung unter dem Muldenboden
- . Luftrad 400 x 100 mm, mit Stahlfelge und Kugellager
- . inkl. Schlauch, 4Ply Decke
- . hochwertige stabile-rutschfeste Handgriffe aus PP
- . Gewicht: 15,50 kg; Traglast: ca. 250 kg



**EuroBau „Theo“**  
**Art.Nr.: 2018/00/00**  
**EAN 9007364260188**

- . 100 L galvanisch-verzinkte Tiefziehmulde
- . mit H-Sicherheitsmuldenrand
- . starker feuerverzinkter Ovalrohrrahmen mit Mulde verschraubt
- . Muldenabstützung vorne
- . Verschleißkufen und Querverbindung an den Füßen
- . 2-fache Rahmenquerverbindung unter dem Muldenboden
- . Luftrad 400 x 100 mm, mit Stahlfelge und Kugellager
- . 2Ply Decke
- . hochwertige stabile-rutschfeste Handgriffe aus PP
- . Gewicht: 13,50 kg; Traglast: ca. 200 kg



## **BAU Schiebetruhen**



### **Baumeister „Jakob“**

**Art.Nr.: Z011/00/00**

**EAN 9007364260119**

- . 100 L pulverbeschichtete Tiefziehmulde
- . mit H-Sicherheitsmuldenrand
- . 3 mm starkes Stahlblech als doppelten Boden angeschweißt
- . Muldenbereich vorne mit verstärkter Drahteinlage
- . starker pulverbeschichteter Ovalrohrrahmen mit Mulde verschweißt
- . Muldenabstützung vorne und hinten
- . Verschleißkufen und Querverbindung an den Füßen
- . 2-fache Rahmenquerverbindung unter dem Muldenboden
- . zusätzliche Rahmenverbindung von den Füßen bis zum Muldenboden
- . Luftrad 400 x 100 mm mit Stahlfelge und Rollenlager
- . inkl. Schlauch, 4Ply Decke
- . hochwertige stabile-rutschfeste Handgriffe aus PP
- . Gewicht: 20,40 kg; Traglast: ca. 250 kg



### **Steinmetz „Willi“**

**Art.Nr.: F045/00/00**

**EAN 8711755021005**

- . 100 L extra starke (7 mm) Kunststoffmulde HDPE
- . extra starkes vollverschweißtes (2,5 mm) galvanisch verzinktes Untergestell
- . Muldenabstützung vorne und hinten
- . vollaugeschweißte Verschleißkufen an den Füßen
- . 2-fache Rahmenquerverbindung unter dem Muldenboden
- . zusätzliche Rahmenverbindung von den Füßen bis zum Muldenboden
- . extra breites Luftrad 400 x 100 mm, mit Stahlfelge und Rollenlager
- . inkl. Schlauch, 2Ply Decke
- . hochwertige stabile-rutschfeste Handgriffe aus PP
- . Gewicht: 17,50 kg; Traglast: ca. 250 kg



## Agrar Schiebetruhen



**Landwirt „Moritz“**  
**Art.Nr.: F022/00/00**  
**EAN 8711755202879**

- . 160 L HDPE-Mulde
- . feuerverzinkter Rahmen
- . Muldenstützbügel für zusätzliche Stabilität
- . Lufträder 400 x 100 mm mit grüner PP-Felge, 4Ply Decke
- . 2 Räder für ergonomisch optimierte Lastverteilung
- . hochwertige stabile-rutschfeste Handgriffe aus PP
- . Abmessung: L= 1620 mm; B= 700 mm; H= 800 mm
- . hochwertige Landwirtschaftskarre für Agrar (Futtertransporte) und Schüttgut
- . Qualität hergestellt in der EU
- . Gewicht: 21,50 kg; Traglast: ca. 300 kg



**Landwirt „Max“**  
**Art.Nr.: F020/00/00**  
**EAN 8711755202145**

- . 160 L HDPE-Mulde
- . feuerverzinkter Rahmen
- . Muldenstützbügel für zusätzliche Stabilität
- . Luftrad 400 x 100 mm mit grüner PP-Felge, 4Ply Decke
- . hochwertige stabile-rutschfeste Handgriffe aus PP
- . Abmessung: L= 1620 mm; B= 700 mm; H= 800 mm
- . hochwertige Landwirtschaftskarre für Agrar (Futtertransporte) und Schüttgut
- . Qualität hergestellt in der EU
- . Gewicht: 18,20 kg; Traglast: ca. 250 kg



**Horses „Jumper“ 2 Rad**  
**Art.Nr.: F026/00/00**  
**EAN: 8032638140072**

- . 160 L PP-Mulde
- . Kältefest bis  $-50^{\circ}$ , hitzefest bis  $+60^{\circ}$ , lebensmittelecht
- . starker feuerverzinkter Rundrohrrahmen mit Mulde verschraubt
- . Muldenabstützung vorne
- . Verschleißkufen und Querverbindung an den Füßen
- . 2 Räder für ergonomisch optimierte Lastverteilung, 140 mm Achslänge
- . hochwertige stabile-rutschfeste Handgriffe aus PP
- . Abmessung: L= 1450 mm; B= 665 mm; H= 675 mm
- . Gewicht: 21,00 kg; Traglast: ca. 150 kg



**Horses „Jumper“**  
**Art.Nr.: F025/00/00**  
**EAN 8032638140089**

- . 160 L PP-Mulde
- . Kältefest bis  $-50^{\circ}$ , hitzefest bis  $+60^{\circ}$ , lebensmittelecht
- . starker feuerverzinkter Rundrohrrahmen mit Mulde verschraubt
- . Muldenabstützung vorne
- . Verschleißkufen und Querverbindung an den Füßen
- . Luftrad 400 x 100 mm, mit grüner PP-Felge, 140 mm Achslänge
- . hochwertige stabile-rutschfeste Handgriffe aus PP
- . Abmessung: L= 1450 mm; B= 665 mm; H= 675 mm
- . Gewicht: 18,00 kg; Traglast: ca. 150 kg



## Agrar Schiebetruhen



Heukarre „Vroni“  
Art.Nr.: F050/00/00  
EAN: 8711755204309

- . 350 L Polyäthylenmulde, aus einem Stück geformt
- . starker, feuerverzinkter Rundrohrrahmen mit Mulde verschraubt
- . Muldenabstützung hinten, Abstützbügel vorne
- . 2 Lufträder 400 x 100 mm mit grüner PP-Felge und Rollenlager
- . 2Ply Decke
- . hochwertige stabile-rutschfeste Handgriffe aus PP
- . Abmessung: L= 194 cm; B= 87 cm
- . hochwertige Landwirtschaftskarre für Agrar (Futtertransporte)
- . Gewicht: 30,40 kg; Traglast: ca. 300 kg



Heukarre „Toni“  
Art.Nr.: F060/00/00  
EAN: 8711755204354

- . 500 L Polyäthylenmulde, aus einem Stück geformt
- . starker, feuerverzinkter Rundrohrrahmen mit Mulde verschraubt
- . Muldenabstützung hinten, Abstützbügel vorne
- . 2 Lufträder 400 x 100 mm mit grüner PP-Felge und Rollenlager
- . 2Ply Decke
- . hochwertige stabile-rutschfeste Handgriffe aus PP
- . Abmessung: L= 200 cm; B= 90 cm
- . hochwertige Landwirtschaftskarre für Agrar (Futtertransporte)
- . Gewicht: 41,60 kg; Traglast: ca. 300 kg



Futterkuli kippbar  
Art.Nr.: F840/00/00  
EAN: 9007364068401

- . Durchgehend verschweißter Stahlrohr-Rahmen Ø 32 mm
- . Wannenboden hinten quer verstrebt
- . Wannenhalterungs-Rohrrahmen um Wannenoberkante rundumverschweißst
- . Wanne oben 6x verschweißst
- . Fußverstärkung rechts und links
- . 1,5 mm Rohrwanddicke
- . 400 L elastische Polyester-Wanne e-lagig
- . Luftrad 400x100 Ply mit wartungsfreien Kugellager
- . elastische, wetterfeste PVC-Handgriffe - rutschfest
- . Außenabmaße in mm (LxBxH): 1.745 x 860 x 860
- . Lieferung vollständig montiert
- . Gewicht: 26,00kg; Traglast: ca.300kg



## Garten Schiebetruhen



**Inter 100 „Hugo“**  
**Z019/00/00**  
EAN 9007364260195

- . 100 L galvanisch-verzinkte Tiefziehmulde
- . mit H-Sicherheitsmuldenrand
- . Ovalrohrrahmen pulverbeschichtet mit Mulde verschraubt
- . Muldenabstützung vorne
- . 2-fache Rahmenquerverbindung unter dem Muldenboden
- . Luftrad 400 x 100 mm mit Stahlfelge und Rollenlager
- . 2Ply Decke
- . hochwertige stabile-rutschfeste Handgriffe aus PP
- . Gewicht: 12,80 kg; Tragkraft: 200 kg



**Pro 100 „Frank“**  
**Art.Nr.: Z401/00/00**  
EAN 9007364264018

- . 100 L galvanisch-verzinkte Tiefziehmulde
- . mit H-Sicherheitsmuldenrand
- . Rundrohrrahmen pulverbeschichtet mit Mulde verschraubt
- . 2-fache Rahmenquerverbindung unter dem Muldenboden
- . Luftrad 400 x 100 mm mit Kunststofffelge und Rollenlager
- . 2Ply Decke
- . hochwertige stabile-rutschfeste Handgriffe aus PP
- . Gewicht: 12,00 kg; Tragkraft: 150 kg



**Pro 85 „Fred“**  
**Art.Nr.: Z400/00/00**  
EAN 9007364264001

- . 85 L galvanisch-verzinkte Tiefziehmulde
- . mit H-Sicherheitsmuldenrand
- . Rundrohrrahmen pulverbeschichtet mit Mulde verschraubt
- . 2-fache Rahmenquerverbindung unter dem Muldenboden
- . Luftrad 400 x 100 mm mit Kunststofffelge und Rollenlager
- . 2Ply Decke
- . hochwertige stabile-rutschfeste Handgriffe aus PP
- . Gewicht: 11,50 kg; Tragkraft: 150 kg



**Inter 100 PP**  
**Art.Nr.: Z030/00/00**  
EAN 9007364260300

- . 100 L PP Mulde, kältefest bis -20°C, hitzefest bis + 50°C und mit lebensechter Farbe gefertigt
- . Mulde mit Muldenabstützung am Rahmen verschraubt
- . Rundrohrrahmen pulverbeschichtet (grün) inkl. 2-facher Rahmenverbindung
- . Luftrad 400 x 100 mm mit Kunststofffelge und Rollenlager
- . Hochwertige stabile rutschfeste Handgriffe aus PP
- . Gewicht: 11,20 kg, Tragkraft 150 kg





## Garten Schiebetruhen



### Gartenbau Grün „Julian“

Art.Nr.: Z006/00/00

EAN 9007364260065

- . 100 L PP Mulde, kältefest bis +5°, hitzebeständig bis +60° Wanne lebensmittelecht
- . REACH zertifiziert
- . starker, feuerverzinkter Ovalrohrrahmen mit Mulde verschraubt
- . Muldenabstützung vorne
- . Schutzkufen und Querverbindung an den Füßen
- . 2-fache Rahmenquerverbindung unter dem Muldenboden
- . Luftrad 400 x 100 mm, mit Stahlfelge und Kugellager
- . 2Ply Decke
- . hochwertige stabile-rutschfeste Handgriffe aus PP
- . Gewicht: 12,00 kg; Traglast: ca. 200 kg

### In verschiedenen Muldenfarben erhältlich:



Z006/80/00	Apfelgrün	EAN 9007364268061
Z006/70/00	Lavendel	EAN 9007364267064
Z006/60/00	Rosa	EAN 9007364266067
Z006/50/00	Hellblau	EAN 9007364265060
Z006/30/00	Türkis	EAN 9007364263066
Z006/20/00	Rot	EAN 9007364262069
Z006/10/00	Gelb	EAN 9007364261062



### Hobbygarten Grün „Julia“

leichtbau

Art.Nr.: Z007/00/00

EAN 9007364260072

- . 100 L PP Mulde, kältefest bis +5°, hitzebeständig bis +60°
- . Wanne lebensmittelecht
- . REACH zertifiziert
- . starker Ovalrohrrahmen aus Aluminium mit Mulde verschraubt
- . Muldenabstützung vorne
- . Schutzkufen und Querverbindung an den Füßen
- . 2-fache Rahmenquerverbindung unter dem Muldenboden
- . PU-Rad 400 x 100 mm, mit Kunststofffelge und Gleitlager
- . hochwertige stabile-rutschfeste Handgriffe aus PP
- . Gewicht: **8,0 kg**; Traglast: ca. 150 kg

### In verschiedenen Muldenfarben erhältlich:



Z007/80/00	Apfelgrün	EAN 9007364260782
Z007/70/00	Lavendel	EAN 9007364260775
Z007/60/00	Rosa	EAN 9007364260768
Z007/50/00	Hellblau	EAN 9007364260751
Z007/30/00	Türkis	EAN 9007364260737
Z007/20/00	Rot	EAN 9007364260720
Z007/10/00	Gelb	EAN 9007364260713



## Garten Schiebetruhen



### **Cosmo „Hans“**

**Art.Nr.: F011/00/00**

**EAN 8711755050111**

- . 90 L Flachmulde PP in grün
- . galvanisch-verzinkter Rundrohrrahmen
- . 2-fache Muldenquerverbindung
- . hochwertige stabile-rutschfeste PP-Griffe in der jeweiligen Muldenfarbe
- . Luftrad 400 x 100 mm, mit Kunststofffelge und Rollenlager in der jeweiligen Muldenfarbe
- . 2Ply Decke
- . Müheloser Transport von Laub, Gras, Sand und leichten Materialien
- . Lebensmittelecht
- . Gewicht: 9,60 kg; Tragkraft: 150 kg



### **Cosmo „Greta“**

**Art.Nr.: F012/00/00**

**EAN 8711755051408**

- . 90 L Flachmulde PP in lavendel
- . galvanisch-verzinkter Rundrohrrahmen
- . 2-fache Muldenquerverbindung
- . hochwertige stabile-rutschfeste PP-Griffe in der jeweiligen Muldenfarbe
- . Luftrad 400 x 100 mm, mit Kunststofffelge und Rollenlager in der jeweiligen Muldenfarbe
- . 2Ply Decke
- . Müheloser Transport von Laub, Gras, Sand und leichten Materialien
- . Lebensmittelecht
- . Gewicht: 9,60 kg; Tragkraft: 150 kg

## Palettenangebot COSMO

4 Stk. COSMO ROT  
4 Stk. COSMO GRÜN  
4 Stk. COSMO ROSA  
4 Stk. COSMO LAVENDEL

**Art.Nr.: F019/00/00**

**EAN 8711755052252**

- . 90 L Flachmulde PP
- . galvanisch-verzinkter Rundrohrrahmen
- . 2-fache Muldenquerverbindung
- . hochwertige stabile-rutschfeste PP-Griffe in der jeweiligen Muldenfarbe
- . Luftrad 400 x 100 mm, mit Kunststofffelge und Rollenlager in der jeweiligen Muldenfarbe
- . 2Ply Decke
- . Müheloser Transport von Laub, Gras, Sand und leichten Materialien
- . Lebensmittelecht
- . **Zerlegt**
- . Gewicht: 9,60 kg; Tragkraft: 150 kg



## Kinderschiebetruhen



- . 30 L
- . Rundrohrrahmen pulverbeschichtet mit Mulde verschraubt
- . 2-fache Rahmenquerverbindung unter dem Muldenboden
- . Pannensicheres Schaumrad mit Kunststofffelge und Kugellager
- . hochwertige stabile-rutschfeste Handgriffe aus PP
- . Gewicht: 3,80 kg; Tragkraft: 25 kg

### **„Heidi“**

**Art.Nr.: F006/00/00**

**EAN 8711755356091**

---



- . 30 L
- . Rundrohrrahmen pulverbeschichtet mit Mulde verschraubt
- . 2-fache Rahmenquerverbindung unter dem Muldenboden
- . Pannensicheres Schaumrad mit Kunststofffelge und Kugellager
- . hochwertige stabile-rutschfeste Handgriffe aus PP
- . Gewicht: 3,80 kg; Tragkraft: 25 kg

### **„Peter“**

**Art.Nr.: F007/00/00**

**EAN 8711755356107**

---



- . 30 L
- . Rundrohrrahmen pulverbeschichtet mit Mulde verschraubt
- . 2-fache Rahmenquerverbindung unter dem Muldenboden
- . Pannensicheres Schaumrad mit Kunststofffelge und Kugellager
- . hochwertige stabile-rutschfeste Handgriffe aus PP
- . Gewicht: 3,80 kg; Tragkraft: 25 kg

### **„Strolchi“**

**Art.Nr.: F008/00/00**

---



- . 30 L
- . Rundrohrrahmen pulverbeschichtet mit Mulde verschraubt
- . 2-fache Rahmenquerverbindung unter dem Muldenboden
- . Pannensicheres Schaumrad mit Kunststofffelge und Kugellager
- . hochwertige stabile-rutschfeste Handgriffe aus PP
- . Gewicht: 3,80 kg; Tragkraft: 25 kg

### **„Susi“**

**Art.Nr.: F009/00/00**



## Ersatzteile Schiebetruhen

Schiebetruhe	Griff	Rad	Vollgummi	PU-Rad	Mulde
Baumeister pulverbeschichtet Z011/00/00	K741/00/00	F085/00/00	F084/00/00	F083/00/00	
Baumeister Z012/00/00	K741/00/00	F085/00/00	F084/00/00	F083/00/00	-
AustroBau Z016/00/00	K741/00/00	F085/00/00	F084/00/00	F083/00/00	-
EuroBau Z018/00/00	K741/00/00	F079/00/00	F084/00/00	F083/00/00	V413/00/01
Austria pulverbeschichtet Z017/00/00	K741/00/00	F085/00/00	F084/00/00	F083/00/00	-
Hobbygarten Z007/00/00	K741/00/00	F078/00/00	F084/00/00	F083/00/00	auf Anfrage
Inter 100 Z019/00/00	K740/00/00	F079/00/00	F084/00/00	F083/00/00	V413/00/01
Gartenbau 100 PP Z006/00/00	K741/00/00	F079/00/00	F084/00/00	F083/00/00	auf Anfrage
Pro 85 Z400/00/00	K740/00/00	F086/00/00	F088/00/00	F090/00/00	V407/00/01
Pro 100 Z401/00/00	K740/00/00	F086/00/00	F088/00/00	F090/00/00	V413/00/01

Artikel	Beschreibung	EAN
F085/00/00	Stahlfelge, 14,2x100	9007364060856
F079/00/00	Stahlfelge, 14,2x100	9007364070794
F087/00/00	Stahlfelge, 20x130	9007364060870
F086/00/00	Kunststofffelge, 400x100	9007364060863
F078/00/00	PU-Rad Flex Lite mit Gleitlager	9007364060788
F084/00/00	Stahlfelge, 14,2x100	4250621200235
F088/00/00	Stahlfelge, 20x130	9007364060887
F083/00/00	Stahlfelge, 14,2x100	8711755801041
F090/00/00	Stahlfelge, 20x130	8711755801072
K740/00/00	Griff rund 30mm Ø	9007364117406
K741/00/00	Griff oval 35x20	9007364117413



## Ersatzteile Schiebetruhen

Schiebetruhe	Griff	Rad	Vollgummi	PU-Rad	Mulde
Fort Cosmo F011/00/00 oder F012/00/00	K740/00/00	F086/00/00	F088/00/00	F090/00/00	-
Horses Jumper F025/00/00	K740/00/00	F091/00/00			F096/00/00
Agrar „Vroni“ F050/00/00	K740/00/00	F086/10/00	F088/00/00	-	
Agrar „Toni“ F060/00/00	K740/00/00	F086/10/00	F088/00/00		
PE 160/2 F022/00/00	K740/00/00	F086/10/00	F088/00/00	F090/00/00	F097/00/00
PE 160 F020/00/00	K740/00/00	F086/10/00	F088/00/00	F090/00/00	F097/00/00

## Präsentationsständer



- Rundrohrrahmen Ø 30 mm
- Pulverbeschichtet oder verzinkt
- max. Breite: 590 mm
- max. Tiefe: 630 mm
- max. Höhe: 640 mm

**F4000 pulverbeschichtet** EAN 8711755400008

**F4002 verzinkt** EAN 8711755400022



- Rundrohrrahmen Ø 30 mm
- Pulverbeschichtet
- max. Breite: 770 mm
- max. Tiefe: 1250mm
- max. Höhe: 2350 mm

**F13920 Regal KW3**



- Rundrohrrahmen Ø 30 mm
- Pulverbeschichtet
- max. Breite: 700 mm
- max. Tiefe: 400 mm
- max. Höhe: 1200 mm

**F40018 Regal WR15**



## Elektro-Schubkarren



Heavy Duty (PRO) UV (UniVersal)



Heavy Duty (PRO) UV option: Stützrädern



Heavy Duty (PRO) GL (GaLa Bau)



Heavy Duty (PRO) GL option: Stützrädern.



Heavy Duty (PRO) FS (Farm & Stable)

Option: Stützrädern

Alle E-PowerBarrow können stehend gelagert werden.





## Elektro-Schubkarren

### E-POWERBARROW - Technische Daten

#### HEAVY DUTY — (HD)

##### **Nabenmotor**

Motorleistung: 430 Watt / 24 Volt  
Motordrehmoment: 130 Nm (Anlaufmoment)  
Abschaltautomatik: 20 Min.  
Überhitzungsschutz: JA, Signalton => Motor ausschalten.  
Schutzklasse: Staub & Spritzwasser IP54

##### **Geschwindigkeit**

Höchstgeschwindigkeit: 5,5 km/h (horizontal, auf Gras oder gepflasterter Oberfläche). Die Geschwindigkeit hängt von der Bereifung ab! (Standard-Zugkraft 100 %, Cross-Reifen 90 %). Einstellbare Geschwindigkeit im Vorwärts- und Rückwärtsgang (max. 3 km/h)

##### **Akkumulator**

Wartungsfreier verschlossener Bleiakku (AGM) mit 24 Volt/10 Ah. Gewicht: 7,1 kg  
Max. Ladestrom: 2,5 Ah, max. Entladestrom: 40 Ah  
Ladezyklen: 600 bis 800 mit ausreichender Restkapazität  
Max. Reichweite mit Ladung: ± 6 km / 60 Min. mit 5,5 km/h und 75 kg Zuladung.  
Der leicht auswechselbare Akku befindet sich auf einer Gleitplatte. AGM- und Li-Ionen-Akku sind austauschbar.

##### **Ladung**

Ladegerät: 230 Volt / 110 Volt – 2,5 Ah  
Ladezeit: bis zu 4 Stunden

##### **Bergabfahrlilfe (HDC)**

Bergabfahrlilfe: JA  
Max. Abfahrgeschwindigkeit: 2,0 km/h

##### **Schubkarren-Wanne**

UV-Wanne: galvanisierter Stahl, 1,2 mm, Kap. 100 l (Sandf.)  
GL-Wanne: HDPE-Plastik, 6 mm, Kap. 100 l (Sandfüllung)  
FS-Wanne: HDPE-Plastik, 5 mm, Kap. 160 l (Sandfüllung)

##### **Rahmen**

Rohrgestell: ø 30 mm x 1,5 mm  
Oberflächenbehandlung: galvanisch verzinkt  
Verstärkt, Verschleißkufen, steckfertig für die Stützräder

##### **Rad / Bereifung**

Reifen: 4.00-8 Bodenhaftung mit Ackerstollenprofil  
Optional: 4.00-8 Cross-Reifen mit Blockprofil  
Schlauch: JA, mit extralangem Auto-Ventil

##### **Sonstige Angaben**

Gesamtgewicht des HEAVY DUTY-Modells: ± 28 kg  
Max. Zuladung: 150 kg  
Hebegewicht unbeladen: 10 kg  
Steigfähigkeit: ± 30 ° mit 75kg Zuladung

#### HEAVY DUTY PRO — (HD PRO)

##### **Nabenmotor**

Motorleistung: 430 Watt / 24 Volt  
Motordrehmoment: 130 Nm (Anlaufmoment)  
Abschaltautomatik: 20 Min.  
Überhitzungsschutz: JA, Signalton => Motor ausschalten.  
Schutzklasse: Staub & Spritzwasser IP54

##### **Geschwindigkeit**

Höchstgeschwindigkeit: 6 km/h (horizontal, auf Gras oder gepflasterter Oberfläche). Die Geschwindigkeit hängt von der Bereifung ab! (Standard-Zugkraft 100 %, Cross-Reifen 90 %) . Einstellbare Geschwindigkeit im Vorwärts- und Rückwärtsgang (max. 3km/h)

##### **Akkumulator**

Wartungsfreier Lithium-Ionen-Akku mit 29 Volt/12 Ah  
Gewicht: 1,85 kg  
Max. Ladestrom: 2,5 Ah, max. Entladestrom: 40 Ah  
Ladezyklen: 1100 bis 1400 mit ausreichender Restkapazität  
Max. Reichweite mit Ladung: ± 10 km / 100 Min. mit 6 km/h und 75 kg Zuladung  
Der leicht auswechselbare Akku befindet sich auf einer Gleitplatte. AGM- und Li-Ionen-Akku sind austauschbar.

##### **Ladung**

Ladegerät: 230 Volt / 110 Volt – 2,5 Ah  
Ladezeit: bis zu 4,8 Stunden

##### **Bergabfahrlilfe (HDC)**

Bergabfahrlilfe: JA  
Max. Abfahrgeschwindigkeit: 2,0 km/h

##### **Schubkarren-Wanne**

UV-Wanne: galvanisierter Stahl, 1,2 mm, Kap. 100 l (Sandf.)  
GL-Wanne: HDPE-Plastik, 6 mm, Kap. 100 l (Sandfüllung)  
FS-Wanne: HDPE-Plastik, 5 mm, Kap. 160 l (Sandfüllung)

##### **Rahmen**

Rohrgestell: ø 30 mm x 1,5 mm  
Oberflächenbehandlung: galvanisch verzinkt  
Verstärkt, Verschleißkufen, steckfertig für die Stützräder

##### **Rad / Bereifung**

Reifen: 4.00-8 Bodenhaftung mit Ackerstollenprofil  
Optional: 4.00-8 Cross-Reifen mit Blockprofil  
Schlauch: JA, mit extralangem Auto-Ventil

##### **Sonstige Angaben**

Gesamtgewicht des HEAVY DUTY PRO-Modells: ± 23 kg  
Max. Zuladung: 150 kg  
Hebegewicht unbeladen: 7,5 kg  
Steigfähigkeit: ± 30 ° mit 75kg Zuladung



## Elektro-Schubkarren

### Artikel, Optionen und Ersatzteile - E-Power Barrow HD & HD



Universal (UV) 100 Liter Mulde

Verzinkte Metal mulde für die E-PowerBarrow series



Farm & Stable (FS) Grune 160 liter Mulde

HDPE plastik 160 liter Mulde für PowerBarrow series



Garden & Landscaping (GL) Gelbe 100 liter Mulde

HDPE Plastik 100 liter Mulde für die E-PowerBarrow series



E-PowerBarrow Stützrädern

Stützrädern vol Schaum für die Heavy Duty wheelbarrow series.



AGM Blei Akku

Wartungsfreier verschlossener Blei-akku (AGM) mit 24 Volt/10 Ah.



Lithium Ion Akku

Wartungsfreier Lithium-Ionen-Akku mit 29 Volt/12 Ah



Ladegerät - high speed 24V-2,5Ah

Ladegerät: 230 Volt / 110 Volt – 2,5 Ah AC 50-60HZ 24V



Stassen Reife / Traction Reife

Cross Block / Ackerstollen \* Profil

Model	Mulde	Akku	Reifen	Ladegerät
E-PowerBarrow Heavy Duty - UV	Galva Stahl	AGM Akku 24V 10A	Traction Reifen	24V-2,5Ah
E-PowerBarrow Heavy Duty - GL	100L HDPE Plastik Gelb	AGM Akku 24V 10A	Traction Reifen	24V-2,5Ah
E-PowerBarrow Heavy Duty - FS	160L HDPE Plastik Grün	AGM Akku 24V 10A	Traction Reifen	24V-2,5Ah
E-PowerBarrow Heavy Duty Pro - UV	Galva Steel	Li-ion Akku 29V 12A	Traction Reifen	24V-2,5Ah
E-PowerBarrow Heavy Duty Pro - GL	100L HDPE Plastic Yellow	Li-ion Akku 29V 12A	Traction Reifen	24V-2,5Ah
E-PowerBarrow Heavy Duty Pro - FS	160L HDPE Plastic Green	Li-ion Akku 29V 12A	Traction Reifen	24V-2,5Ah

Optionen	Spezifikationen	Anzahl
Support wheels NML - Flex pro	Stützrädern= 260x85 - incl. axle + starlock, Voll Schaum	2

Ersatzteile	Spezifikationen	Anzahl
Battery heavy duty	AGM Akku 24V 10A	1
Battery heavy duty Professional	Li-ion Akku 29V 12A	1
Charger - high speed 24V-2,5Ah	100-240VAC 50-60HZ 24VDC/2.5A	1
Traction Reifen *	Ackerstollen Profil Reifen* (standard)	1
Strassen Reifen	Cross block Profil Reifen	1
Schlauch	Mit Extra langem Auto-Ventil	1

Code	Erklärung
UV	UniVersal gebrauch
GL	GaLa Bau + Strassen Bau
FS	Landwirtschaft & Pfardestall (Farm & Stable)
HD	430W Motor + AGM Akku 24V 10A
HD PRO	430W Motor + Li-ion Akku 29V 12A





### Transportkarren PROFI



„Herkules“

Art.Nr.: R100/00/00

EAN 8032638140393

- . Rahmen: starker Rundrohrrahmen Ø 30 mm, pulverbeschichtet
- . Rahmen Abmessung: H=1270 mm; B=410 mm; T=540 mm
- . Schaufel Abmessung: 410 mm x 175 mm
- . Ausklappschaufel Abmessung: 530 mm x 330 mm
- . Räder: pro Seite ein Stern mit 3 Vollgummiräder 30x1.5
- . Gewicht: 17 kg
- . Traglast: höchstzulässig 250 kg



„Viktor“

Art.Nr.: R101/00/00

EAN 8032638140379

- . Rahmen: starker Rundrohrrahmen Ø 30 mm, pulverbeschichtet
- . Rahmen Abmessung: H=1225 mm; B=525 mm; T=440 mm
- . Schaufel Abmessung: 410 mm x 175 mm
- . Ausklappschaufel Abmessung: 510 mm x 330 mm
- . Räder: geschäumte Räder 260 x 85
- . hochwertige stabile-rutschfeste Sicherheitshandgriffe aus PP
- . Gewicht: 15 kg
- . Traglast: höchstzulässig 250 kg



„Arnold“

Art.Nr.: R103/00/00

EAN 8032638142496

- . Rahmen: starker Rundrohrrahmen Ø 30 mm, pulverbeschichtet
- . Rahmen Abmessung: H=1280 mm; B=508 mm; T=500 mm
- . Schaufel Abmessung: 410 mm x 230 mm
- . mit verstärktem Bodenblech: 4 mm
- . Ausklappschaufel Abmessung: 530 mm x 330 mm
- . Räder: geschäumte Räder 260 x 85
- . hochwertige stabile-rutschfeste Sicherheitshandgriffe aus PP
- . Gewicht: 17 kg
- . Traglast: höchstzulässig 250 kg

#### Transportkarren

#### Griff

#### PU-Rad mit Kunststofffelge

#### Achsabdeckkappe

Profi

R169/00/00

R166/00/00

R054/00/00



Sicherheitsgriff (Symbolbild)

Ersatzrad geschäumt



## Transportkarren DIY



**„Stefan“**

**Art.Nr.: R008/00/00**

**EAN 9007364180080**

- . höhenverstellbarer Rundrohrrahmen Ø 25 mm pulverbeschichtet
- . Rahmen Abm. eingefahren: H= 860 mm; B= 500 mm; T= 480 mm
- . Rahmen Abm. ausgefahren: H= 1050 mm; B= 500 mm; T= 480 mm
- . Schaufel Abm.: L= 270 mm; B= 200 mm
- . geschäumte Räder 260 mm
- . hochwertige stabile-rutschfeste Sicherheitshandgriffe aus PP
- . Gewicht: 8,30 kg
- . Traglast: höchstzulässig 250 kg
- . 24 Stk. pro Palette



**„Lukas“**

**Art.Nr.: R016/00/00**

**EAN 9007364180165**

- . Rundrohrrahmen Ø 25 mm pulverbeschichtet
- . Rahmen Abmessung: H= 1200 mm; B= 520 mm; T= 530 mm
- . Schaufel Abmessung: L= 280 mm; B= 260 mm
- . geschäumte Räder 260 mm
- . hochwertige stabile-rutschfeste Sicherheitshandgriffe aus PP
- . Gewicht: 9,35 kg
- . Traglast: höchstzulässig 150 kg
- . 26 Stk. pro Palette



**„Alex“**

**Art.Nr.: R017/00/00**

**EAN 9007364180172**

- . Rundrohrrahmen Ø 25 mm pulverbeschichtet
- . Rahmen Abmessung: H= 1200 mm; B= 540 mm; T= 515 mm
- . Schaufel Abmessung: L= 270 mm; B= 200 mm
- . Kunststoffschutzkufen
- . geschäumte Räder 260 mm
- . hochwertige stabile-rutschfeste Sicherheitshandgriffe aus PP
- . Gewicht: 9,25 kg
- . Traglast: höchstzulässig 250kg
- . 16 Stk. pro Palette



**„Andi“**

**Art.Nr.: R029/00/00**

**EAN 9007364180295**

- . Rundrohrrahmen Ø 25 mm pulverbeschichtet
- . Rahmen Abmessung: H= 1080 mm; B= 580 mm; T= 480 mm
- . Schaufel Abmessung: L= 400 mm; B= 175 mm
- . geschäumte Räder 260 mm
- . hochwertige stabile-rutschfeste Sicherheitshandgriffe aus PP
- . Gewicht: 9,20 kg
- . Traglast: höchstzulässig 250 kg
- . 24 Stk. pro Palette



### Transportkarren DIY



„Sigi“

Art.Nr.: R033/00/00

EAN 9007364180332

- . Rundrohrrahmen Ø 25 mm pulverbeschichtet
- . Rahmen Abmessung: H= 1055 mm; B= 480 mm; T= 875 mm
- . Schaufel Abmessung: L= 400 mm; B= 160 mm
- . Ausklappschaufel Abmessung: L= 320mm; B= 370 mm
- . pro Seite ein Stern mit 3 Vollgummirädern
- . hochwertige stabile-rutschfeste Sicherheitshandgriffe aus PP
- . Gewicht: 12,00 kg
- . Traglast: höchstzulässig 200 kg
- . 20 Stk. pro Palette



„Reini“

Art.Nr.: R035/00/00

EAN 9007364180356

- . ALU-Rundrohrrahmen Ø 25 mm
- . Rahmen Abmessung: H= 1200 mm; B= 540 mm; T= 515 mm
- . Schaufel Abmessung: L= 270 mm; B= 200 mm
- . geschäumte Räder 260 mm
- . hochwertige stabile-rutschfeste Sicherheitshandgriffe aus PP
- . Gewicht: 6,10 kg
- . Traglast: höchstzulässig 150 kg
- . 16 Stk. pro Palette

#### Transportkarren

#### Griff

#### PU-Rad mit Kunststofffelge

#### Treppenrutschkufe

#### Achsabdeckkappe

DIY

R069/00/00

R066/00/00

R052/00/00

R053/00/00



Sicherheitsgriff



Ersatzrad geschäumt

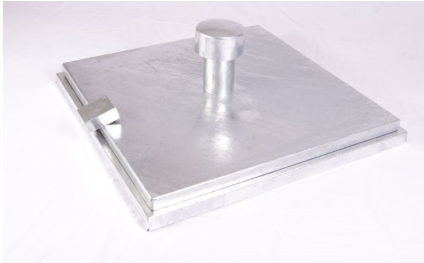




## Brunnenschachtabdeckungen

### Konstruktionsmerkmale:

- starker Winkelrahmen, vorgerichtet zum Einbetonieren
- Deckel aus 3 mm Stahlblech glatt
- mit oder ohne Entlüftungsrohr / Insektenschutzgitter
- Schlossabdeckung, sperrbar vorgerichtet



Brunnenschachtabdeckung mit Entlüftung

Artikelnummer mit Entlüftung	Mauerlichte in mm	Rahmenlichte in mm
D600/20/00	500 x 500	495 x 495
D600/30/00	600 x 600	595 x 595
D600/40/00	800 x 800	795 x 795



Brunnenschachtabdeckung ohne Entlüftung

Artikelnummer ohne Entlüftung	Mauerlichte in mm	Rahmenlichte in mm
D601/20/00	500 x 500	495 x 495
D601/30/00	600 x 600	595 x 595
D601/40/00	800 x 800	795 x 795

Artikelnummer	Bezeichnung
D611/00/01	Dichtung Hohlkammerprofil inkl. Einbau
D611/00/00	Dichtung Hohlkammerprofil in Meter
D614/00/00	Insektenschutzgitter

## Schachtabdeckungen

### Konstruktionsmerkmale:

- starker Winkelrahmen 2 bzw. 4 Mauerankern
- Deckel aus 3 mm Tränenblech
- begehbar - nicht befahrbar
- verriegelbar, für Steckschlüssel gerichtet
- ohne Schlüssel



Artikelnummer	Bezeichnung
D610/00/00	Steckschlüssel

Artikelnummer	Nennlichte in mm	Mauerlichte in mm	Rahmenlichte in mm
D610/20/20	200 x 200	185 x 185	163 x 163
D610/20/00	300 x 300	285 x 285	273 x 273
D610/30/00	400 x 400	385 x 385	373 x 373
D610/40/00	400 x 600	385 x 585	373 x 573
D610/50/00	500 x 500	485 x 485	473 x 473
D610/60/00	600 x 600	585 x 585	573 x 573
D610/70/00	800 x 800	785 x 785	773 x 773
D610/80/00	1000 x 600	985 x 585	973 x 573
D610/90/00	800x600	785x585	773x573



## Betonmischer Serie „Hofmaninger“



- . Trommelfüllung 140l oder 150l
- . Gusszahnkranz
- . Fußverriegelung—zum komfortablen Entleeren der Trommel
- . hochwertige Pulverbeschichtung
- . CE geprüft
- . Strahlwasserschutz IP45
- . Robustes, geschweißtes Gestell
- . Motorgehäuse aus stabilem Kunststoff
- . 195mm großes Kunststoffrad
- . Spannung: 230/400 Volt

**LV-AHM140230 230 Volt**  
EAN 9007364140237

**LV-AHM140400 400 Volt**  
EAN 9007364140404

**LV-AHM150230 230 Volt**  
EAN 9007364150236

**LV-AHM150400 400 Volt**  
EAN 9007364150403



- . Trommelfüllung 160 L
- . Gusszahnkranz
- . hochwertige Pulverbeschichtung
- . CE geprüft
- . Strahlwasserschutz IP45
- . komplett verschweißtes Gestell
- . Serienmäßig mit Handrad und stufenlos wirkender Fußbremse
- . Motorgehäuse aus stabilem Kunststoff

**LV-AHS160230 230 Volt**  
EAN 9007364160235

**LV-AHS160400 400 Volt**  
EAN 9007364160402

## Betonmischer Liv



- . Trommelfüllung 130l oder 145l
- . Gusszahnkranz
- . hochwertige Pulverbeschichtung
- . CE geprüft
- . Strahlwasserschutz IP45
- . Robustes, geschweißtes Gestell
- . Motorgehäuse aus stabilem Kunststoff
- . 195mm großes Kunststoffrad

**LV-MLZ130NG-230 230 Volt**  
EAN 9007364130238

**LV-MLZ145NG-230 230 Volt**  
EAN 9007364145232

**LV-MLZ130NG-400 400 Volt**  
EAN 9007364130405

**LV-MLZ145NG-400 400 Volt**  
EAN 9007364145409



## Betonmischer Lescha



**Lescha S 230 / 230 V**  
**Art.Nr.: L220/12/03**  
**EAN 4006004221010**

- . Trommelfüllung 225 l
- . Bruchsicherer Gusszahnkranz mit patentierter Befestigung
- . Speziell geformte hochwertige Mischrechen für schnellste Mischung
- . Hochwertige und umweltfreundliche Pulverbeschichtung
- . Serienmäßig ausgestattet mit Handrad, Fußbremse und Schwenkgetriebe
- . robustes Motorenhaus
- . BG-Bau-/GS-/CE-geprüft
- . Schutzklasse IP44
- . 400mm große Vollgummireifen mit Stahlfelgen



**Lescha SM 185 S / 230 V**  
**Art.Nr.: L800/12/03**  
**EAN 4006004051013**

- . Trommelfüllung 180l
- . Bruchsicherer Gusszahnkranz mit patentierter Befestigung
- . Dauerhafte, hochwertige und umweltfreundliche Pulverbeschichtung
- . Serienmäßig ausgestattet mit Handrad und Fußbremse
- . BG-Bau-/GS-/CE-geprüft
- . Strahlwasserschutz IP45
- . Robustes, geschweißtes Gestell
- . 400mm große Vollgummireifen mit Stahlfelgen

**L800/22/03**                      **400 Volt**  
**EAN 4006004052010**



**Lescha SM 165 S / 230 V**  
**Art.Nr.: L740/12/03**  
**EAN 4006004041014**

- . Trommelfüllung 160l
- . Bruchsicherer Gusszahnkranz mit patentierter Befestigung
- . Dauerhafte, hochwertige und umweltfreundliche Pulverbeschichtung
- . Serienmäßig ausgestattet mit Handrad und Fußbremse
- . BG-Bau-/GS-/CE-geprüft
- . Strahlwasserschutz IP45
- . 400mm große Vollgummireifen mit Stahlfelgen

**L740/22/03**                      **400 Volt**  
**EAN 4006004042011**



## Betonmischer Lescha



**Lescha SBM P 165 L / 230 V**  
**Art.Nr.: L914/21/20**  
**EAN 4006004016012**

- . Trommelvolumen 160 l
- . Kunststoffräder 200mm
- . Serienmäßig ausgestattet mit Handrad und Fußbremse
- . Zahnkranz bruchsicher aus Kunststoff
- . Antrieb über einstellbares Gussritzel
- . Schutzklasse IP44
- . Klappgestell zum leichten Transport



**Lescha SBM P 150 L / 230 V**  
**Art.Nr.: L913/21/20**  
**EAN 4006004015015**

- . Trommelvolumen 145 l
- . Kunststoffräder 200mm
- . Serienmäßig ausgestattet mit Handrad und Fußbremse
- . Zahnkranz bruchsicher aus Kunststoff
- . Antrieb über einstellbares Gussritzel
- . Schutzklasse IP44
- . Klappgestell zum leichten Transport



**Lescha SM 145 S / 230 Volt**  
**Art.Nr.: L340/12/02**  
**EAN 4006004031015**

- . Trommelfüllung 140l
- . Bruchsicherer Gusszahnkranz mit patentierter Befestigung
- . Dauerhafte, hochwertige und umweltfreundliche Pulverbeschichtung
- . Handrad mit Multi-Rast-System
- . oder mit stufenlos wirkender Fußbremse
- . Kunststoffräder 240 mm
- . CE-/TÜV-/GS-Zeichen
- . Strahlwasserschutz IP45

**L340/12/03**  
**EAN 4006004031022**

**230 Volt Handrad und Fußbremse**

**L340/22/02**  
**EAN 4006004032012**

**400 Volt**

**L340/22/03**  
**EAN 4006004032029**

**400 Volt Handrad und Fußbremse**

**Die Ersatzteilliste ist auf unserer Homepage [www.altrad-hofmaninger.at](http://www.altrad-hofmaninger.at) ersichtlich**



## Zwangsmischer



### Tellerzwangsmischer LZ 100

Art.-Nr.: L-LZ100

EAN: 4260182071120

- Kompakter und handlicher Mischer mit großer Leistung
- Mühelos zu verfahren durch jede normale Tür, treppauf und treppab—direkt an der Arbeitsstelle einsetzbar
- Zuverlässiges Verarbeiten von trockenen und viskosen Materialien wie verschiedene Arten von Putz, Mörtel und Beton; Kleber, Gips, ...

Max. Füllmenge	100 l
Nennfüllmenge	80 l
Motorleistung	2000 W / P 1500 W S6-40 %
Netzspannung	230 V—50 Hz
Abmessungen (L x B x H)	720 x 690 x 1190 mm
Gewicht	80 Kg



### Tellerzwangsmischer LZ 140

Art.-Nr.: L-LZ140

EAN: 4260182071922

- Praktischer Allround—Mischer für deutlich bessere Mischergebnisse bei bis zu 60 % Zeitersparnis
- Leichtes Entleeren dank Segmentschieber und klappbarer Eimerkonsole
- Betriebsschalter mit Sicherheitsabschaltung bei Öffnung des Trommeldeckels
- Einzigartige Einsatzvielfalt: Ideal für die Verarbeitung von trockenen & viskosen Materialien wie verschiedene Arten von Putz, Mörtel und Beton, Kleber, Gips, ..

Max. Füllmenge	140 l
Nennfüllmenge	120 l
Motorleistung	2300 W / P 1500 W S6-40 %
Netzspannung	240 V—50 Hz
Abmessungen (L x B x H)	820 x 770 x 1210 mm
Gewicht	120 Kg





## Schneeschieber



- . verzinkte Wanne aus einem Stück gezogen (danach pulverbeschichtet)
- . Länge: 610 mm
- . Breite: 810 mm
- . Blechstärke: 0,9 mm
- . Rohr: verzinktes Rundrohr  $\varnothing$  20 mm wird durch 4 Schrauben mit der Wanne verbunden
- . Gewicht: 6,50 kg

**Art.Nr.: S010/00/00 verzinkt**  
EAN 9007364190102

## Bauschaufel

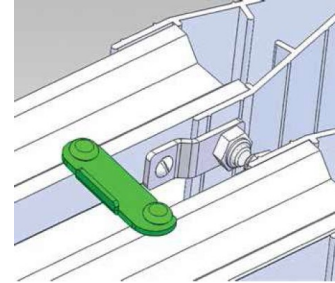


- . Schaufel
- . Stiellänge: 130 cm,  $\varnothing$ =4,5 cm
- . Schaufel: L 29 cm x B 25 cm

**Art.-Nr.: BZ-BT400**  
EAN: 5410685866931



## Auffahrtsrampe



**Art.Nr.: 0-RPALP240**  
**EAN 3700018101726**

- . Auffahrtsrampe aus Aluminium
- . Maße entfaltet: 240 x 24 x 6 cm
- . Maße gefaltet: 123 x 24 x 16 cm
- . Max. Punktbelastung 500 kg / Rampe
- . Max. totale Belastung: 1.800 kg / Paar
- . Sicherheitskoeffizient 2,5
- . Gewicht: 14,8 kg / Stück
- . Verpackungseinheit: 2 St. Rampen pro Set
- . Nicht für die Verwendung mit Schienen geeignet



## BAU Zubehör



- . Faltbares Aluminium Gerüst— Standard
- . Professionelle Qualität—TÜV geprüft
- . 1,85 m x 0,75 m
- . Boden ohne Luke
- . Arbeitshöhe 2,7 m
- . 4 Räder mit Bremsen
- . Gewicht: 35 Kilo



**Art.Nr.: BZ-270AGS**  
EAN: 5411345201536

**Art.Nr.: BZ-270AGSL (Boden mit Luke)**  
EAN: 9007364022267



- . Faltbares Aluminium Gerüst— Standard PLUS
- . Professionelle Qualität—TÜV geprüft
- . 1,85 m x 0,75 m
- . Boden ohne Luke
- . Arbeitshöhe 3,7 m
- . 4 Räder mit Bremsen
- . Rahmen 1 Meter zwei Stück
- . Geländer fünf Stück
- . Diagonale ein Stück
- . Gewicht: 49,5 Kilo



**Art.Nr.: BZ-370AGSP**  
EAN: 9007364022236

**Art.Nr.: BZ-370AGSPL (Boden mit Luke)**  
EAN: 9007364022274



## BAU Zubehör



- . Gerüst Paket, bestehend aus:
- . 2 x BZ-ET100 Alurahmen 1,00 m x 0,75 m
- . 5 x BZ-ET150 Alu- Handlauf 1,90 m
- . 1 x BZ-ET120 Alu- Diagonale 1,90 m
- . 4 x BZ-ET350 Befestigungsklips
- . Gewicht: 14,5 Kilo

**Art.Nr.: BZ-100AGP**

**EAN: 9007364022229**



- . Faltbares Aluminium Gerüst inkl. 4 Schrägst.
- . Professionelle Qualität—TÜV geprüft
- . Arbeitshöhe 6 m
- . Boden mit Luke
- . Räder mit Bremsen
- . Gewicht: 99 Kilo

Besteht aus zwei getrennt verwendbaren Gerüsten  
inkl. Räder

**Art.Nr.: BZ-500AGSP**

**EAN: 9007364022281**



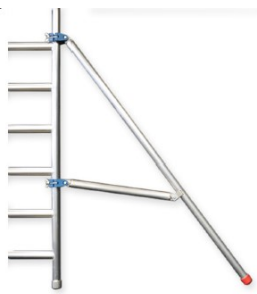
## BAU Zubehör



**Ersatzrahmen**  
**1,00 m x 0,75 m**  
Art.-Nr.: BZ-ET100



**Handlauf**  
**1,90 m**  
Art.-Nr.: BZ-ET150



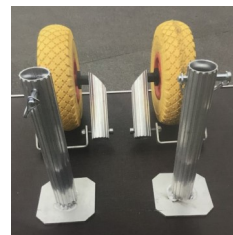
**Schrägstütze / Stabilisator**  
**Länge 2,00 m**  
Art.-Nr.: BZ-ET200



**Diagonale / Versteifung**  
**1,90 m**  
Art.-Nr.: BZ-ET120



**Gerüstboden ohne Luke**  
**1.90 m x 0.75 m**  
Art.-Nr.: BZ-ET190



**Gartenzubehör**  
**Rasenreifen 2 Stück**  
**Standbeine 2 Stück**  
Art.-Nr.: BZ-ET300



## Allgemeine Geschäftsbedingungen

### **Geltungsbereich**

Diese Bedingungen gelten für alle Kauf- und Werklieferungsverträge mit unseren Kunden. Abweichungen gegenüber diesen Bedingungen, insbesondere Einkaufsbedingungen des Bestellers gelten nur, wenn und soweit sie von uns schriftlich bestätigt werden.

### **Zustandekommen des Vertrages**

Bestellungen sowie mündliche Vereinbarungen sind für uns nur verbindlich, wenn und soweit wir sie schriftlich oder formularmäßig bestätigen oder ihnen durch Übersendung der Ware und der Rechnung entsprechen.

### **Lieferung**

Die Lieferung erfolgt grundsätzlich ab Werk auf Rechnung und Gefahr des Käufers. Die Wahl des Versandweges und des Versandortes bleibt uns überlassen. Transportversicherung und sonstige Versicherungen der Ware gehen zu Lasten des Käufers. Der Käufer ist berechtigt Teillieferungen durchzuführen.

### **Lieferfristen**

Vereinbarte Liefertermine beziehen sich auf das Versanddatum der Ware. Bei Lieferüberschreitungen oder Lieferausfällen unserer Lieferanten, unvorhergesehenen Betriebsstörungen, Streik, Aussperrung und Fällen höherer Gewalt entfällt unsere Lieferpflicht für die Dauer des Hindernisses. Bei von uns zu vertretender Überschreitung der Lieferfrist bewilligt der Käufer automatisch eine Nachlieferungsfrist von 20 Arbeitstagen. Erst nach deren Ablauf kann uns der Käufer in Verzug setzen.

### **Zahlung**

Soweit nichts anders vereinbart ist, sind unsere Rechnungen zahlbar innerhalb 30 Tagen ab Rechnungsdatum netto; Abzüge irgendwelcher Art werden nicht anerkannt. Bei Zielüberschreitung sind wir berechtigt, Zinsen in Höhe von 3% über dem jeweiligen Diskontsatz der Europäischen Zentralbank von den fälligen Zahlungsbeträgen zu verlangen. Bei Zahlungsverzug sowie bei nach Vertragsabschluss aufgetretenen oder bekannt gewordenen Umständen, welche Zweifel an der Zahlungsfähigkeit oder Kreditwürdigkeit des Käufers begründen, können wir ferner – unbeschadet unserer sonstigen Rechte – für noch ausstehende Lieferungen aus irgendeinem Vertrag unter Wegfall des vereinbarten Zahlungszieles Vorauszahlung verlangen und sämtliche Ansprüche aus der Geschäftsverbindung sofort fällig stellen. Gegenüber offenen Zahlungsforderungen unsererseits sind Aufrechnung oder Zurückbehaltungsrecht des Käufers ausgeschlossen, es sei denn, die Gegenforderung ist unbestritten oder rechtskräftig festgestellt.

### **Mängelrüge**

Die Ware ist bei Übernahme zu prüfen. Erkennbare Mängel, sowie im Falle des Versandes durch Dritte: Transportschäden sind auf dem Lieferschein bzw. den Transportpapieren mit hinreichender Bestimmtheit und Spezifikation zu vermerken. Alle gelieferten Waren sind soweit nicht bereits fertig montiert geliefert – unverzüglich zusammenzubauen und auf technische Funktionen zu überprüfen; erkennbare Mängel und Funktionsstörungen sind uns spätestens eine Woche nach Übernahme der Ware mitzuteilen. Nach Ablauf der Frist gilt die Ware diesbezüglich als genehmigt. Beanstandungen sind dabei immer schriftlich unter Angabe der Auftrags- und Rechnungsnummer und des Zeitpunktes der Übernahme zu erheben, die Vertragswidrigkeit ist dabei zu bezeichnen.

### **Gewährleistung**

Bei ordnungsgemäß erhobenen und begründeten Mängelrügen haben wir das Recht, jedoch nicht die Pflicht, nach unserer Wahl zunächst Abhilfe durch Nachbesserung und/oder Ersatzlieferung zu versuchen. Erst nach endgültigem Fehlschlagen der Nachbesserung und der Ersatzlieferung kann der Käufer bei Vorliegen der entsprechenden Voraussetzungen Minderung oder Wandlung verlangen.

### **Schadensersatz**

Schadensersatz wird in allen Stadien der Vertragsbeziehung – bei Vorliegen der sonstigen gesetzlichen Voraussetzungen – nur geleistet, soweit der Schaden von uns vorsätzlich oder grob fahrlässig verursacht wurde. Der Schadensersatz darf jedoch den Verlust incl. des entgangenen Gewinns nicht übersteigen, der aus unserer Sicht bei Vertragsabschluss bei Berücksichtigung aller Umstände, die uns bekannt waren oder hätten bekannt sein müssen, voraussehbar war.

### **Eigentumsvorbehalt**

Jede gelieferte Ware bleibt bis zur vollständigen Bezahlung des Kaufpreises und aller damit verbundenen Kosten und Spesen in unserem Eigentum. Im Fall des auch nur teilweisen Zahlungsverzuges sind wir berechtigt, die Ware auch ohne Zustimmung des Käufers abzuholen. Der Käufer tritt bereits jetzt seine Forderungen aus der Veräußerung von Vorbehaltsware mit sämtlichen Nebenrechten bis zur Höhe der noch uns gegenüber bestehenden Schuld an uns ab; wir nehmen hiermit die Abtretung an.

Der Käufer ist zur Weiterveräußerung der Ware nur insoweit berechtigt und ermächtigt, als die Kaufpreisforderung aus der Weiterveräußerung, vgl. vorstehenden Absatz, auf uns übergeht und die Lieferung an den Zweitkäufer unter Eigentumsvorbehalt erfolgt. Zu anderen Verfügungen jeglicher Art (Verpfändung, Sicherungsübereignung) ist der Käufer nicht berechtigt. Von etwaigen Pfändungen der Vorbehaltsware sind wir unter Angabe des Pfändungsgläubigers sofort zu benachrichtigen.

Der Käufer ist zur Einziehung der Forderung aus dem Weiterverkauf ermächtigt. Unsere Einziehungsbefugnis bleibt von dieser Ermächtigung unberührt. Der Käufer hat uns auf unser Verlangen die zu Geltendmachung der abgetretenen Forderung nötige Auskunft zu erteilen und die zum Beweis dienenden Unterlagen auszuhändigen. Gerät der Käufer in Zahlungsverzug, oder treten nach Auslieferung der Ware begründete Zweifel an der Zahlungsfähigkeit oder Kreditwürdigkeit des Käufers auf, sind wir berechtigt, die unter Eigentumsvorbehalt stehende Ware ganz oder teilweise zurückzunehmen und zu diesem Zweck die Räume des Käufers, in denen die Vorbehaltsware gelagert ist zu betreten.

### **Selbsthilfeverkauf**

Wenn der Käufer mit der Annahme der Ware in Verzug ist oder wenn wir aufgrund Ziff. 5 dieser Bedingungen ein Zurückbehaltungsrecht an der Ware ausüben oder wenn wir gemäß Ziff. 9 dieser Bedingungen die Ware im Rahmen des Eigentumsvorbehaltes zurückgenommen haben, so können wir mit der Ware verfahren und diese entsprechend den dortigen Verwertungsmöglichkeiten nach unserer Wahl hinterlegen, versteigern und verkaufen. Die Verwertung erfolgt für Rechnung des Käufers, dem Erlös nach Abzug unserer Kaufpreisforderung und der angemessenen Kosten der Verwertung gutgebracht wird.

### **Erfüllungsort und Gerichtsstand**

Erfüllungsort für unsere Lieferung ebenso für die Zahlung des Käufers ist Bad Wimsbach. Gerichtsstand ist Wels.

### **Teilnichtigkeit**

Unsere Allgemeinen Verkaufs- und Lieferbedingungen sind im Wesentlichen auf die Erfordernisse des kaufmännischen Geschäftsverkehrs zugeschnitten, gelten aber grundsätzlich auch gegenüber Nichtkaufleuten. Sollten eine oder mehrere Bestimmungen dieser Bedingungen allgemein oder im Einzelfall unwirksam sein oder werden, gilt stattdessen dasjenige als vereinbart, was dem Gewollten wirtschaftlich am nächsten kommt. Dies gilt insbesondere auch für Klauseln, die im kaufmännischen Geschäftsverkehr Bestand haben, gegenüber Nichtkaufleuten aber ganz oder teilweise unwirksam sein sollten. Die Wirksamkeit der übrigen Bestimmungen bleibt unberührt.



# Datenschutz

Diese Datenschutzerklärung soll die Nutzer dieser Website über die Art, den Umfang und den Zweck der Erhebung und Verwendung personenbezogener Daten durch den Websitebetreiber [Ihre Kontaktdaten einfügen] informieren.

Der Websitebetreiber nimmt Ihren Datenschutz sehr ernst und behandelt Ihre personenbezogenen Daten vertraulich und entsprechend der gesetzlichen Vorschriften.

Da durch neue Technologien und die ständige Weiterentwicklung dieser Webseite Änderungen an dieser Datenschutzerklärung vorgenommen werden können, empfehlen wir Ihnen sich die Datenschutzerklärung in regelmäßigen Abständen wieder durchzulesen.

Die Nutzung unserer Webseite ist in der Regel ohne Angabe personenbezogener Daten möglich. Soweit auf unseren Seiten personenbezogene Daten (beispielsweise Name, Anschrift oder eMail-Adressen) erhoben werden, erfolgt dies, soweit möglich, stets auf freiwilliger Basis.

Diese Daten werden ohne Ihre ausdrückliche Zustimmung NICHT an Dritte weitergegeben, Wir weisen darauf hin, dass die Datenübertragung im Internet (z.B. bei der Kommunikation per E-Mail) Sicherheitslücken aufweisen kann. Ein lückenloser Schutz der Daten vor dem Zugriff durch Dritte ist nicht möglich.

Der Nutzung von im Rahmen der Impressumspflicht veröffentlichten Kontaktdaten durch Dritte zur Übersendung von nicht ausdrücklich angeforderter Werbung und Informationsmaterialien wird hiermit ausdrücklich widersprochen.

Die Betreiber der Seiten behalten sich ausdrücklich rechtliche Schritte im Falle der unverlangten Zusendung von Werbeinformationen, etwa durch Spam-Mails, vor.

Sie haben jederzeit das Recht auf unentgeltliche Auskunft über Ihre gespeicherten personenbezogenen Daten, deren Herkunft und Empfänger und den Zweck der Datenverarbeitung sowie ein Recht auf Berichtigung, Sperrung oder Löschung dieser Daten. Hierzu sowie zu weiteren Fragen zum Thema personenbezogene Daten können Sie sich jederzeit an uns wenden.