

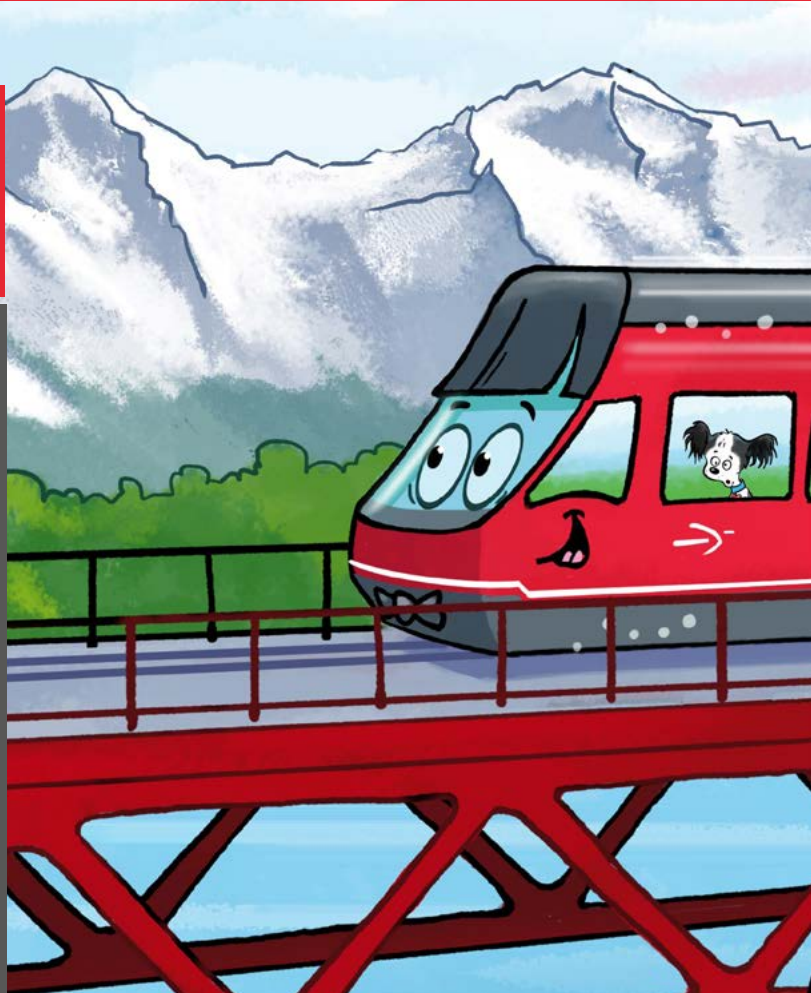
Moosrugger-Rätsel

Achtung: Abgeänderte Rätselroute
vom 8. Juli bis 3. September 2023

www.moosrugger-raetsel.ch

Bitte beachtet die
Informationen zur
abgeänderten
Rätselroute infolge
Bauarbeiten.

Das Abenteuer
beginnt mit dem
Bus in Biel/Bienne,
Bahnhof/Gare an
der Kante F.

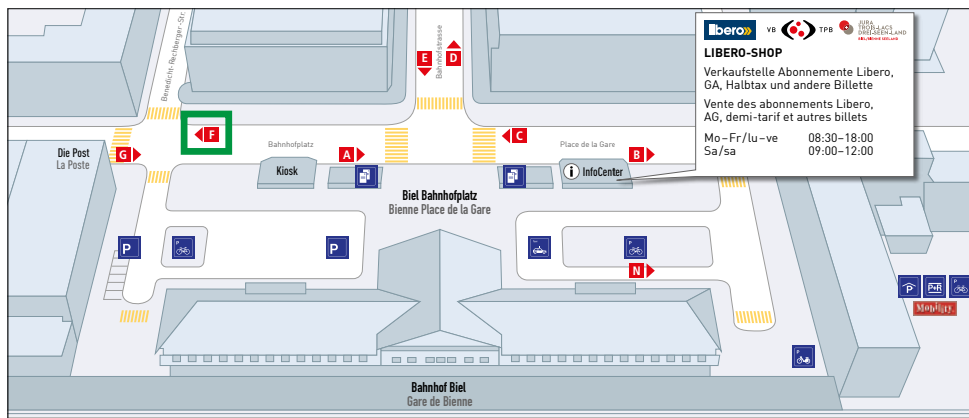


Vom Samstag, 8. Juli bis Sonntag, 3. September 2023 verkehren keine Züge zwischen Biel/Bienne und Nidau Beunden. Davon ist auch das Moosrigger-Rätsel betroffen. Die ersten zwei Posten sind deshalb in abgeänderter Form verfügbar.

Bitte nehmt für das Rätsel den Bus der Linie 4 (Verkehrsbetriebe Biel) in Richtung Nidau, Burgerallee. In Nidau Beunden steigt ihr wieder auf die Bahn um. Zwischen Nidau Beunden und Täuffelen/Ins verkehren die Züge nach Fahrplan. Achtung: Einige Züge verkehren nur bis Täuffelen. Bitte beachtet den Online-Fahrplan.

Abfahrtsort Bus

Die Busse der Linie 4 verkehren in Biel/Bienne, Bahnhof/Gare ab Kante F



Abgeänderte Rätselposten (Rätsel 1 und Rätsel 2)

Der Rätselposten 1 im Bahnhof Biel/Bienne auf Gleis 11 und der Rätselposten 2 beim Bahnhof in Nidau sind während den Bauarbeiten nicht zugänglich. **Die benötigten Hinweise zu den Rätselaufgaben 1 und 2 findet ihr an der Infotafel bei der Kante F (Abfahrtsort Bus).** Für die ersten zwei Rätsel werden ca. 10 Minuten Zeit benötigt.

Sobald ihr das alte Bild mit den Kollegen (Rätsel 1) und das Gebäude (Rätsel 2) an der Infotafel gefunden habt, könnt ihr die richtigen Lösungen in der Broschüre eintragen. Steigt nun in den Bus der Linie 4 ein und genießt die Fahrt bis Nidau Beunden.

Umsteigen in Nidau Beunden

Nehmt in Nidau Beunden im vordersten Zugteil rechts Platz (Zugspitze, Fahrtrichtung Ins). Alle folgenden Rätselposten (ab Rätsel 3) sind ohne Einschränkungen verfügbar.

Wir wünschen weiterhin viel Spass bei der Suche nach dem Glücksrübli.

Weitere Infos: www.moosrigger-raetsel.ch

Aare Seeland mobil AG

Grubenstrasse 12
4900 Langenthal

+41 58 329 93 00
info@asmobil.ch
www.asmobil.ch