

# D11

## DOZER



**Motorleistung** netto (SAE J1349/ISO9249)

**Einsatzgewicht**

**Forward (Vorwärtsfahrt)**

**Reverse (Rückwärtsfahrt)**

**Serienmäßig**

**Kettendozer mit automatischer**

**Schildsteuerung**

634 kW / 850 HP

714 kW / 957 HP

104.236 kg / 229.800 lb

113.700 kg / 250.665 lb

**CAT**<sup>®</sup>

## ZEIGEN SIE ES ALLEN MIT CAT®-DOZERN

Caterpillar verfügt über die branchenweit breiteste Palette an Dozern, die in Dutzenden von Anwendungen, klimatischen Bedingungen und Umgebungen arbeiten. Sie sind auf lange Laufzeiten ausgelegt, dank einer bewährten und langlebigen Konstruktion, die mehrere Lebenszyklen gewährleistet. Im Hinblick auf die Produktivität bringen sie Ihr Unternehmen voran. Sie verfügen über zahlreiche leistungssteigernde Technologien. Sie ermöglichen die einfache Bedienung und Wartung. Nicht zuletzt werden sie durch das Cat®-Händlernetz der Weltklasse unterstützt. Das Ergebnis? Hohe Zuverlässigkeit, größtmögliche Produktivität, lange Lebensdauer – und niedrigste Betriebskosten unter allen Materialbewegungsmaschinen in der Branche.

Diese Vorteile und vieles mehr machen Cat-Dozer zur idealen Wahl für jeden Einsatzort oder jede Anwendung. Und sie bieten ein besseres Ergebnis für das wichtigste Bergwerk der Welt: Ihres.



# DER NEUE CAT® D11

DAS BESTE NOCH BESSER MACHEN

Wie kann man den besten großen Dozer noch besser machen? Indem man auf seine Kunden hört. Sie wünschen sich, das wir das Bewährte am D11 beibehalten, aber seine Produktivität und Effizienz steigern, um die Gesamtkosten zu senken. **Das haben wir getan.** Der D11 ist nicht nur noch sicherer, leistungsstärker und langlebiger geworden, sondern schlägt sich auch positiv auf Ihren Gewinn nieder.

## STEIGERUNG DER PRODUKTIVITÄT UND EFFIZIENZ **UM FAST 8 %**

- + Hochleistung im Rückwärtsgang
- + Kupplung des Differenzialwandlerstators
- + verlängerte Kippzylinder

## VERBESSERUNG DER KRAFTSTOFFEFFIZIENZ **UM BIS ZU 8 %**

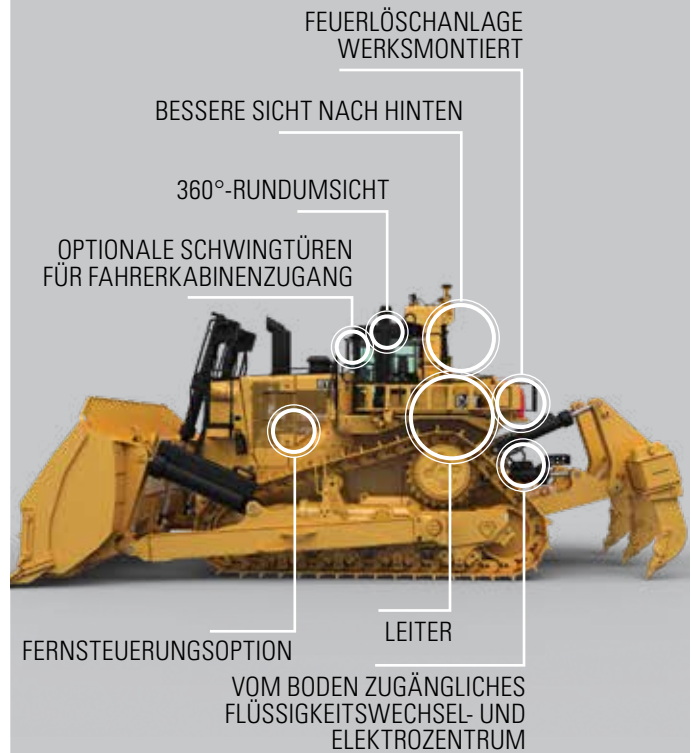
Die Load Sensing-Hydraulik und ein neuer Differenzialwandler verbessern die Leistung bei geringeren Kraftstoffkosten.

## SENKUNG DER WARTUNGS- UND REPARATURKOSTEN **UM BIS ZU 5 %**

Durch eine neue Konstruktion von Gehäuse und Rahmen, verbesserte Lager, neu konstruierte Gelenkbolzenverbindungen, eine 30 % größere Ölwanne und vieles mehr verbringen Sie weniger Zeit für die Wartung.

## LOWER OVERALL COST/BANK CUBIC METER **UP TO 6%**

## MEHR SICHERHEIT FÜR FAHRER



ERSPARNIS VON DURCHSCHNITTLICH 12.000 GALLONEN  
KRAFTSTOFF PRO JAHR



# BEREITSTELLUNG DER NIEDRIGSTEN KOSTEN DES BETRIEBS

Kein anderer Hersteller hat mehr Erfahrung in der Bewegung von Material als Caterpillar. Weltweit sind mehr große Dozer der Marke Cat als jeder anderen Marke in Betrieb. Unsere lange Geschichte der Entwicklung und Innovation hat uns dabei geholfen, seit über einem Jahrhundert führend zu bleiben.



## BEWÄHRTE KONSTRUKTIONS- PHILOSOPHIE

Bei der Herstellung großer Cat-Dozer halten wir uns an eine bewährte Konstruktionsphilosophie, die sich auf fünf Hauptbereiche konzentriert:

1. Sicherheit, Komfort und Kontrolle für den Fahrer
2. Garantierte Produktivität in allen Anwendungen
3. Nutzung der neuesten Technologie
4. Einfachere Wartungs- und Servicearbeiten an den Dozern
5. Langlebige Konstruktion

Durch die Befolgung dieser Philosophie – jedes Mal und für jeden großen Dozer – stellen wir sicher, dass unsere Kunden das erhalten, was sie von Caterpillar erwarten: die branchenweit niedrigsten Betriebskosten für Materialbewegungsmaschinen.



# OPTIMIEREN SIE IHRE PLANIERTÄTIGKEITEN

Wenn es um Produktivität geht, bringt der D11 Ihren Betrieb voran. Durch die leistungssteigernden Funktionen des D11 können Sie die Effizienz Ihrer Planierarbeiten verbessern.

## BIS ZU 6 % NIEDRIGERE KOSTEN PRO TONNE



dank verbesserter Produktivität und Kraftstoffnutzung sowie geringere Wartungs- und Reparaturkosten

## BIS ZU 8 % HÖHERE PRODUKTIVITÄT



dank der leistungsstarken Rückwärtsfahrt

## BIS ZU 8 % BESSERE KRAFTSTOFFEFFIZIENZ

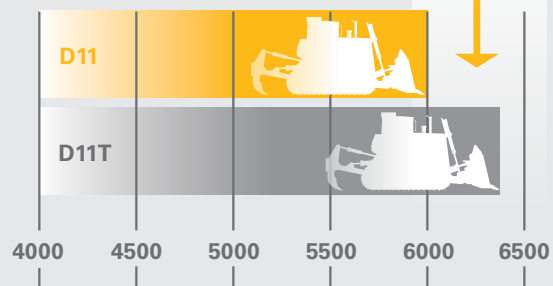


mit kombinierter Load Sensing-Hydraulik und Differenzialwandler mit Statorkupplung

WAS WÜRDEN SIE MIT EINEM ZUSÄTZLICHEN MONAT PRODUKTIVITÄT IM JAHR ANFANGEN?



**310**  
STD.  
GESPART



STD./JAHR

BASIS: 5,65 MIO. FESTKUBIKYARD BEWEGTES MATERIAL

Dies entspricht 30 zehnstündigen Schichten.

## MEHR PRODUKTIVITÄT FÜR SIE DURCH BESSERE LEISTUNG UND EFFIZIENZ

Load Sensing-Hydraulik – liefert mehr Leistung für den Planierschild für höhere Ansprechempfindlichkeit und bessere Kraftstoffnutzung.

Verbessertes Kühlsystem – ermöglicht eine bessere Wärmeableitung und einfachere Reinigung des Kühlerkerns

Differenzialwandler mit Statorkupplung – schaltet den Stator automatisch frei, wenn das Drehmoment nicht erforderlich ist, und ermöglicht durch die höhere Effizienz des Antriebsstrangs einen geringeren Kraftstoffverbrauch.



Verbesserte Funktion des Umkehrlüfters – beschleunigt die Kühler-Gegenstromreinigung

Hohe Motorleistung im Rückwärtsgang – schnellere Rückwärtsfahrten für kürzere Taktzeiten und Steigerung der Gesamtproduktivität

Drei Zylinderoptionen erhöhen die Produktivität:

- » Standard mit doppelter Neigung
- » Doppelte Neigung mit verlängerter Steigung
- » Kettendozer mit automatischer Schildsteuerung (abgebildet)



## PRODUKTIVES PLANIEREN BEGINNT MIT EINEM PRODUKTIVEN FAHRER

---

### VON GRUND AUF SICHER

Ein Fahrer, der Vertrauen in die Technik hat, ist ein produktiver Fahrer. Deshalb haben wir den D11 mit Sicherheitsfunktionen ausgestattet, die dem Fahrer jede Unterstützung bieten.

---

### AUF KOMFORT AUSGELEGT

Lärm, Vibrationen, Stress und Ermüdung haben alle Auswirkungen auf die Leistung des Fahrers – darum haben wir eine Umgebung entwickelt, die solche Auswirkungen minimiert.

---

### VERBESSERTE PRODUKTIVITÄT

Die Arbeitsumgebung des D11 ist mehr als eine Fahrerkabine: eine integrierte Elektronikplattform, die zur Maximierung der Produktivität entwickelt wurde.





## UNÜBERTROFFENE ARBEITSUMGEBUNG

Die Fahrerkabine im D11 ist darauf ausgelegt, den Aufwand und die Exposition zu verringern. Das gefederte Laufwerk absorbiert Stöße und verringert die Stoßbelastungen, die auf das Laufwerk übertragen werden, um bis zu 50 Prozent, was zu einer gleichmäßigeren, bequemerer Fahrt führt.

Die Fahrerkabine ist einzigartig mit verbesserter Ergonomie, einem vollständig verstellbaren luftgefederten Sitz sowie leicht zugänglichen und bedienbaren Steuerelementen. Die elektronische Lenkung ist leichtgängig, die Steuerung des Aufreißers und des Planierschilds sind einfach zugänglich und ermöglichen sichere, präzise Manöver. Die serienmäßige, isoliert montierte Fahrerkabine bietet eine bessere Abschirmung gegen Lärm und Vibrationen. Die praktisch angeordneten Belüftungsdüsen sorgen für maximalen Komfort durch einen gleichmäßigen Luftstrom.

## INTUITIVES TOUCHSCREEN-DISPLAY

Der Hauptanzeigebildschirm des Fahrers ist groß, schnell und leistungsstark. Er verfügt über viel Speicher und eine intuitive Menüstruktur. Das Multifunktions-Touchscreen-Display ist die Kommandozentrale des Fahrers, um die Maschinenleistung zu überwachen und die Maschinenparameter zu ändern, um die Leistung auf die aktuelle Aufgabe abzustimmen. Im Menü "Work Monitor" (Arbeitsüberwachung) in der Anzeige werden Maschinendaten erfasst und in Echtzeit Rückmeldungen zur Maschinenleistung bereitgestellt, was zur Optimierung der Produktivität beiträgt.

## SICHERHEIT, KOMFORT UND KONTROLLE FÜR DEN FAHRER



## SICHERHEITSVERBESSERUNGEN

- + Zusätzliche Plattformen, Schienen und Handgriffe
- + Ungehinderte Sicht auf die vorderen und hinteren Arbeitsbereiche
- + Optionales 360°-Rundumsichtsystem mit Vogelperspektive
- + Werksmontierte Feuerlöschanlage
- + Elektrisch angetriebene Leiter der dritten Generation, die innerhalb von Sekunden aus- und eingefahren wird
- + Optionale Kabinentür mit Schwingfunktion für den einfachen Zugang zur Leiter
- + Verschiedene Sicherheitsglasoptionen
- + Automatische Motorabschaltung bei Kippen oder Überschlagen des Dozers
- + Sicherheitsgurtwarnsystem
- + Sitzbelegungserkennungs-Überwachungssystem
- + Cat MineStar™ mit Detect- und Command-Funktionen



# INNOVATION

Große Cat-Dozer wurden in der Branche führend durch Innovation – und der neue D11 definiert Innovation neu. Moderne Technologien sind vollständig in den Dozer integriert. Dadurch können Sie mit intelligenten Maschinen und besser informierten Fahrern die Produktivität Ihres Betriebs maximieren.

## AUF EINE NEUE EBENE

Produkte wie Schildsteuerungsassistent, Schaltautomatikerweiterung, AutoCarry™, Cat Grade Control 3D, automatische Aufreißersteuerung und Terrain mit Automatic Blade Control (automatische Schildsteuerung) sind nahtlos in den D11 integriert. Darüber hinaus ist der D11 bereits werkseitig mit der Cat MineStar™-Technologie ausgestattet, die ein noch höheres Maß an Genauigkeit, Effizienz und Sicherheit gewährleistet.



## PRÄZISER, SICHERER UND EFFIZIENTER ARBEITEN

### CAT MINESTAR-LÖSUNGEN FÜR PLANIERARBEITEN

## FERNGESTEUERTER DOZER-BETRIEB

### COMMAND FÜR PLANIERARBEITEN

MineStar Command für Planierarbeiten bietet mehrere Stufen der Fernsteuerung und sogar einen semi-autonomen Betrieb. Dies verbessert die Sicherheit und den Komfort des Fahrers – sowie die Produktivität Ihrer Dozer-Flotte. Ganz gleich, ob Sie die mit Schultergurt tragbare Schaltkonsole oder die Fernsteuerungsstation wählen – Ihr Fahrer kann den Dozer vollständig steuern, ohne Staub, Lärm, Vibrationen oder anderen Gefahren ausgesetzt zu sein. Mit der semi-autonomen Planiersteuerung kann ein einzelner Fahrer bis zu vier Maschinen von einem entfernten Standort aus bedienen – für mehr Produktivität und Sicherheit.

## SCHNELLER ARBEITEN

### TERRAIN MIT AUTOMATIC BLADE CONTROL (AUTOMATISCHE SCHILDSTEUERUNG)



Die Funktion "Terrain mit Automatic Blade Control" integriert den vollautomatischen Schutz gegen volle Schildlast und übermäßigen Abtrag in der Steuerung der Dozer D11. Diese Tools beschleunigen die Arbeit, verringern den Kraftstoffverbrauch und minimieren zu starken Abtrag, Überfüllung und Umladung.

## INFORMIEREN SIE IHRE FAHRER

### TERRAIN ZUM PLANIEREN



Mit bordeigenen Assistenzfunktionen und Echtzeit-Rückmeldungen bietet MineStar Terrain für das Planieren den Fahrern die Informationen, um die Effizienz der Maschine durch die Überwachung von Erzmulden, Wandhöhen, Zykluszeiten und Volumen geschnittener und verfüllter Materialien zu maximieren. Die Anweisungen des Büros sagen den Fahrern, wo sie graben oder schneiden müssen, wie viel Material bewegt werden soll, wann sie genug bewegt haben, und sogar, wenn sie zu viel bewegt haben.

## AUTOCARRY

Die AutoCarry-Funktion ermöglicht die automatische Schildsteuerung während der Transportphase, wodurch die Ermüdung des Fahrers verringert und der Schlupf auf optimalem Niveau für maximale Leistung gewährleistet wird.

- + Bis zu 15 % höhere Produktivität
- + Senkt die Kosten pro Einheit bewegten Materials
- + Bietet eine bessere Leistung bei eingeschränkter Sicht



## GRADE CONTROL 3D

Dieses System verwendet zwei auf dem Überrollschutz (ROPS, Rollover Protective Structure) montierte Antennen für das globale Navigationssystem (GNSS, Global Navigation Satellite System) sowie Positionssensoren im Zylinder, um die genaue Position der Schneidmesser zu ermitteln. Dadurch sind keine Masten und Kabel auf dem Schild erforderlich. Das System verringert außerdem die Notwendigkeit für Absteckarbeiten und Planungskontrollen.

- + Verringert die Anzahl der vor Ort benötigten Personen.
- + Senkt die Personalkosten.
- + Erhöht die Sicherheit.



## VORTEILE DURCH NAHTLOSE INTEGRATION BORDEIGENE LÖSUNGEN

### AUTOMATISCHER SCHILDSTEUERUNGSSASSISTENT MIT DOPPELTER NEIGUNG

Der Schildsteuerungsassistent (Automated Blade Assist, ABA) ist serienmäßig mit der Doppelneigungsfunktion ausgestattet. Mit dieser Funktion wird die Bewegung des Schilds zu verschiedenen wichtigen voreingestellten Neigungspositionen automatisiert. Die Positionen der einzelnen Segmente – Laden, Transportieren und Verteilen – können über die Informationsanzeige oder das Tastenfeld eingestellt werden.

- + Höhere Effizienz
- + Geringere Arbeitsbelastung des Fahrers

### AUTOMATISCHE AUFREISSERSTEUERUNG

Diese optionale Funktion auf dem Überrollschutz (ROPS, Rollover Protective Structure) überwacht die Fahrgeschwindigkeit des Dozers, um Motordrehzahl und Reißtiefe automatisch anzupassen und den Kettenschlupf zu minimieren.

- + Reduzierung des Verschleißes der Maschine
- + Reduzierung der Ermüdung des Bedieners



## WENIGER AUSFALLZEITEN WENIGER KOSTEN

Der Cat-D11 ist auf Wartungs- und Servicefreundlichkeit ausgelegt. So verbringen Ihre Maschinen weniger Zeit in der Werkstatt und mehr Zeit im Arbeitseinsatz. Wir haben Wartungspunkte für den zentralen Zugang zusammengefasst. Alle Kontrollstellen für Flüssigkeiten und Elektrik sind vom Boden aus zugänglich.



## WENIGER WARTUNG = GERINGERE KOSTEN

Neuer D11: 856 Stunden WARTG./REP.

D11T: 947 Stunden WARTG./REP.

ZUM BEWEGEN VON 5,65 MILLIONEN  
FESTKUBIKYARD MATERIAL



### DER NEUE D11 VERBESSERT DIE SERVICEFREUNDLICHKEIT NOCH WEITER.

- + 30 % mehr Fassungsvermögen der Ölwanne ermöglicht Verlängerung der geplanten Wartungsintervalle auf 500 Stunden.
- + Neu gestaltete Bolzengelenke eliminieren die Notwendigkeit von Leitungsbohrungen und vereinfachen den Austausch der Lagereinsätze am Schildaufreißer und am Schubarm-Drehzapfen.
- + Automatisches Schmiersystem mit Befüllungsmöglichkeit vom Boden aus und automatischer Abschaltfunktion.
- + Kontinuierliche Flüssigkeitsüberwachung in allen Komponentengehäusen, einschließlich der direkten Flüssigkeitsüberwachung des Hydrauliktanks und des Drehzapfens.
- + Service für Flüssigkeitswechsel von Kühlmittel-, Hydraulik-, Motor- und Antriebsstrang-Öl vom Boden aus möglich.
- + Das Kühlsystem auf einer Ebene erleichtert die Reinigung.



## DOZER, DIE SIE VORANBRINGEN

Die Langlebigkeit und Zuverlässigkeit von Cat-Dozern sind in der Branche unerreicht. Betriebszeiten von mehr als 100.000 Stunden sind bei Cat-Dozern nichts Ungewöhnliches.

### DER LANGLEBIGERE D11



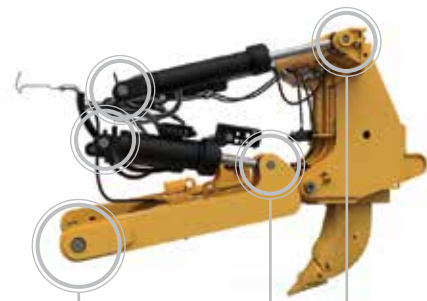
Neue Konstruktion von Gehäuse und Rahmen zur Verlängerung der Dauerhaltbarkeit



Größere Quertraverse mit verbesserten Lagern



Austauschbare Stützapfenlager-Einsätze des Schubarms



Aufreißer und Schildbolzenbohrungen mit austauschbaren Lagern



## SCHÜRFEN. AUFARBEITEN. WIEDERHOLEN.

Der Rahmen, der Antriebsstrang und die Hauptkomponenten des D11 sind auf Überholbarkeit ausgelegt – mit neuen, generalüberholten oder aufgearbeiteten Teilen und Komponenten –, sodass Sie eine kostengünstige zweite Lebensdauer mit neuwertiger Leistung zu einem Bruchteil des Neupreises nutzen können.

Das Rückgrat der Maschine ist ein schwerer, robuster und haltbarer Rahmen mit hochfesten Stahlgussteilen und kontinuierlich gewalzten oberen und unteren Längsträgern. Die Rahmen bieten eine robuste Stütze für das Laufwerk, erhöhte Seitenantriebe und andere Komponenten.





## CAT-SCHILDE: DIE IDEALE KOMBINATION FÜR CAT-DOZER

Caterpillar ist durch jahrzehntelange Dozer-Entwicklung führend in der Schildtechnologie. Die Cat-Schilde sind auf Beladbarkeit ausgelegt und aus hochfestem Material gefertigt, damit sie hohe Leistung über eine lange Lebensdauer ermöglichen.

- + Optimaler Abstand zwischen Schildunterseite und Boden sowie präzise Schneidmesser-Winkel verleihen dem Schild mehr Biss in festem Material.
- + Überlegene Beladbarkeit durch schwere Schildkonstruktion und gehärtete Schneidmesser und Eckmesser
- + Widerstandsfähigkeit gegen Drehbiegung und Verformung
- + Auswahl der Materialstärke speziell für höhere Verschleißfestigkeit und effizientes Schieben – ohne Nachteile für die Balance oder Leistung der Maschine



---

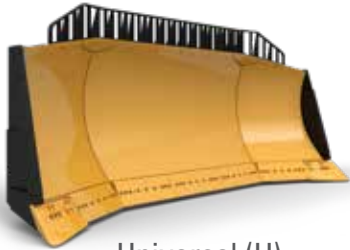
### Einfachere Schildbeladung bei schwer zu durchdringenden Materialien

Cat-Schilde sind mit der optimalen Abstand zwischen Schildrahmenunterseite und Boden konstruiert. Beim D11 beträgt der Innenwinkel zwischen hinterer Schildunterkante und Boden  $29,3^\circ$ . Die dadurch ermöglichte Rückenfreiheit des Schildes ermöglicht die bessere Durchdringung und Beladung.



---

## SCHILDOPTIONEN für den D11



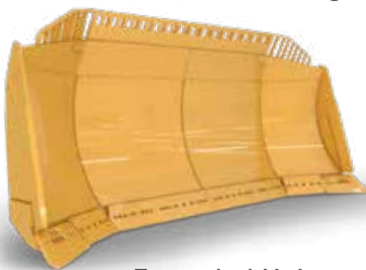
Universal (U)



Semi-Universal (SU)



Kettendozer mit automatischer  
Schildsteuerung (CD)



Extended Universal (EU)

---

## SPEZIALSCHILDE

Arbeitsgeräteeoptionen für Anwendungen, die hohe Schildkapazitäten für Leichtgut erfordern, sind verfügbar.

- + Kohleschilde
- + Auffüllschilde

---

## HECKANBAUGERÄTE



Einzahnaufreißer



Mehrzahnaufreißer

---

## SPEZIELLE ANBAUGERÄTE

- + Mehrzahnaufreißer mit Auslaugplatte
- + Mehrzahnaufreißer für Kohle (fünf Zähne)
- + Kontergewicht
- + Zugvorrichtung hinten mit Kontergewicht

# TECHNISCHE DATEN

Die vollständigen technischen Daten finden Sie unter [cat.com](http://cat.com).

MOTOR			
Motormodell	Entspricht US EPA Tier 2 US EPA Tier 4 Final//EU-Stufe V	Cat C32 Cat C32	
Bohrung	145 mm	5,7"	
Hub	162 mm	6,4"	
Hubraum	32,1 l	1959 <sup>3</sup>	
Motorleistung			
Brutto SAE J1995*			
Forward (Vorwärtsfahrt)	670 kW	899 HP	
Reverse (Rückwärtsfahrt)	757 kW	1015 HP	
ISO 14396			
Forward	657 kW	882 HP	
Rückfahrt (Entspricht US EPA Tier 2)	744 kW	998 HP	
Rückfahrt (US EPA Tier 4/EU-Stufe V)	745 kW	999 HP	
Netto SAE J1349/ISO9249			
Forward	634 kW	850 HP	
Reverse	714 kW	957 HP	
*Exkl. aller Lüfterverluste			
Motorleistung bei 1800/min			
Die angegebene Nettoleistung ist die verfügbare Leistung am Schwungrad bei Ausstattung des Motors mit Luftfilter, Schalldämpfer, Drehstromgenerator, Lüfter und Motor-Emissionsbegrenzungseinrichtungen.			

FÜLLMENGEN		
Kraftstofftank	1800 l	475 US-Gall.
Kühlsystem – Tier 4	177 l	46,8 US-Gall.
Kühlsystem – Tier 2	158 l	41,7 US-Gall.
Motorölwanne	133 l	35,1 US-Gall.
Antriebsstrang	391 l	103,3 US-Gall.
Seitenantriebe (jeweils)	47 l	12,4 US-Gall.
Laufrollenrahmen (jeweils)	94 l	24,8 US-Gall.
Öl für Drehzapfen	104 l	27,5 US-Gall.
Hydrauliksystem, nur Tank	160 l	42,2 US-Gall.

GEWICHT		
Einsatzgewicht	104.236 kg	229.800 lb
Einzahnaufreißer, U-Schild, 28"-ES-Bodenplatten		
Einsatzgewicht – Kettendozer mit automatischer Schildsteuerung	113.700 kg	250.665 lb
Schwerer Einzahnaufreißer, Schild für Kettendozer mit automatischer Schildsteuerung, 36"-ES-Bodenplatten		

GETRIEBE		
1,0 vorwärts	4,0 km/h	2,5 mph
2,0 vorwärts	7,0 km/h	4,4 mph
3,0 vorwärts	12,2 km/h	7,6 mph
1,0 Rückwärts	4,8 km/h	3,0 mph
2,0 Rückwärts	8,5 km/h	5,3 mph
3,0 Rückwärts	14,7 km/h	9,1 mph

D11-SCHILD	KAPAZITÄT		BREITE ÜBER ECKMESSER		HÖHE	
Semi-Universal	27,2 m <sup>3</sup>	35,6 cyd.	5567 mm	18,3'	2421 mm	7,9'
Universal	34,4 m <sup>3</sup>	45,0 cyd.	6320 mm	20,7'	2421 mm	7,9'
Kettendozer mit automatischer Schildsteuerung	43,6 m <sup>3</sup>	57 cyd.	6704 mm	22,0'	2517 mm	8,3'
Auffüll universal	42 m <sup>3</sup>	55 cyd.	6395 mm	21,0'	2725 mm	8,9'
Auffüll universal	53,5 m <sup>3</sup>	70 cyd.	7277 mm	23,9'	2768 mm	9,1'
Kohle universal	75 m <sup>3</sup>	98,0 cyd.	8155 mm	26,8'	3064 mm	10,1'
Kohle universal	65 m <sup>3</sup>	85,5 cyd.	7277 mm	23,9'	3064 mm	10,1'

ABMESSUNGEN	D11		D11 CD	
Bodenfreiheit*	798 mm	31,4"	798 mm	31,4"
Spurweite	2896 mm	114"	2896 mm	114 in
Breite ohne Drehzapfen (Standardbodenplatte)	3782 mm	148,9"	3806 mm	149,8"
Höhe (ROPS-Fahrerkabine)*	4405 mm	173,4"	4405 mm	173,4"
Tragende Kettenlänge	4444 mm	175"	4444 mm	175 in
Gesamtlänge – Dozer mit Basiskonfiguration	6160 mm	242,5"	6160 mm	242,5"
Gesamtlänge mit SU-Schild und Einzahnaufreißer**	10.525 mm	414,4"	10.712 mm	421,7"
*Gesamtabmessungen auf harten Oberflächen beinhalten Steghöhe.				
**CD-Schild beim D11 CD				

# STANDARD- UND SONDERAUSRÜSTUNG

Die Standard- und Sonderausrüstung kann unterschiedlich sein. Genaue Angaben erhalten Sie bei Ihrem Cat-Händler.

FAHRERAUSRÜSTUNG	STANDARD	OPTIONAL
ROPS/FOPS, schallgedämmte Fahrerkabine	•	
Hauptbildschirm Touchscreen HD-Auflösung	•	
MineStar-Terrain-Anzeige		•
Sicht – Rückspiegel	•	
Sicht – Doppelkamera: Rückwärtsfahrt und Aufreißer		•
Sicht – vier Kameras, 360-Grad-Ansicht und Aufreißer-Kamera		•
Klimaanlage und Heizung mit Klimaautomatik	•	
Sitz – Stoff mit Luftfederung	•	
Sitz – beheizt, gekühlt, verstellbare Lendenwirbelstütze und Polster		•
Fahrerkabinnenverglasung – getöntes Einscheiben-Sicherheitsglas	•	
Fahrerkabinnenverglasung – Zweischeiben-Verbundglas stoßgeschützt		•
Fahrerkabinnenverglasung – Hochdruck-Sicherheit (40 PSI/275 kPa)		•
Zugang zur Fahrerkabine – Schild-Schubarmstufen und Handgriff	•	
Zugang zur Fahrerkabine – elektrisch angetriebene Leiter		•
CAT-TECHNOLOGIEPRODUKTE	STANDARD	OPTIONAL
VIMS <sup>SM</sup>	•	
Schildsteuerungsassistent (Automated Blade Assist ABA)	•	
AutoCarry <sup>TM</sup>		•
Automatische Aufreißersteuerung		•
Cat Terrain mit 3D Blade Control		•
Cat Terrain-Vorrüstung		•
Cat Product Link <sup>TM</sup> Elite (Mobilfunk)	•	
Cat Product Link <sup>TM</sup> Elite Doppelmodus (Mobilfunk und Satellit)		•
Command für Planierarbeiten-Vorrüstung		•
WARTUNGS- UND SERVICEFREUNDLICHKEIT	STANDARD	OPTIONAL
Öko-Ablassventile für Flüssigkeiten – Alle Komponentengehäuse	•	
Schwenkbare Bodenschutzvorrichtungen	•	
Geräuschkämpfender geschlossener Unterbodenschutz		•
Schneller Ölwechsel – Motor und Getriebe	•	
Schnellbetankung vom Boden aus	•	
Befüllen und Ablassen von Flüssigkeiten vom Boden aus		•
vom Boden aus zugängliche Elektrik-Servicestation	•	
S-O-S <sup>SM</sup> -Probenzapfventile für Flüssigkeiten	•	
Diagnosestecker	•	
Aufreißerschmierung – automatische Schmierung mit Füllung vom Boden aus		•

LAUFWERK	STANDARD	OPTIONAL
Pendelträger-Laufwerk	•	
Gleitlager-Kette	•	
Laufrollen Leiträder mit Dauerschmierung	•	
Bodenplatten (ES): 710 mm (28") Breite	•	
Bodenplatten (ES): 810/915 mm (32/36") Breite (verschiedene Ausführungen)		•
Kettenglieder – HD XL – Duralink		•
Bodenplatte – verschleißfest		•
Bodenplatte – Rundbohrung zur Vermeidung von Materialansammlungen		•
Abriebfeste Laufrollen und Leiträder		•
Laufrollen und Leiträder für kalte Witterungsverhältnisse		•
Laufwerk mit Schalldämpfung		•
Tragrolle		•
ELEKTRIK	STANDARD	OPTIONAL
Elektrostart mit 24 V, zwei Startermotoren	•	
Batterien – 4x4, 200 Ah, 12 V	•	
Batterieisolation	•	
Batterieisolation – zweipolig		•
Leuchten – Halogen – 13 Positionen	•	
Leuchten – LED – 13 Positionen	•	
Leuchten – LED – Premium-Paket		•
HYDRAULIK	STANDARD	OPTIONAL
Elektronisch gesteuerte lastgeregelte Arbeitshydraulik für Hub- und Kippfunktion	•	
Elektronisch gesteuerter Aufreißer mit Load Sensing (Hub/Kipp)	•	
Planierschild – doppelte Neigung	•	
Planierschild mit erweiterter Neigung		•
Elektronisch aktivierte Schild-Schnellabsenkung	•	
Aufreißer-Bolzenzieher		•
SONSTIGER	STANDARD	OPTIONAL
Vorrüstung für Feuerlöschanlage		•
Feuerlöschanlage installiert		•
CAT-ANTRIEBSSTRANG	STANDARD	OPTIONAL
Cat-Motor C32 – US EPA Tier 4 Final, Entspricht US EPA Tier 2, EU-Stufe V	•	
Enhanced Auto Shifting (EAS)	•	
Automatische Motor-Leerlaufabstellung	•	
Hitzeschutz für Ansaugkrümmer und Turbolader	•	
Hochleistungskühlsystem in einer Ebene	•	
Kupplung des Differenzialwandlerstators Elektroniksteuerung	•	
Powershift-Getriebe – Elektronikschaltung, 3 Gänge	•	
Hydraulischer Kühlerlüfter – automatische Umkehrfunktion		•



# D11

## DOZER

Nähere Informationen zu Cat-Produkten, Serviceleistungen der Händler und Industrielösungen finden Sie unter [www.cat.com](http://www.cat.com).

©2019 Caterpillar. Alle Rechte vorbehalten.

Die Ausrüstung kann je nach Auslieferungsland unterschiedlich sein. Genaue Informationen erhalten Sie bei Ihrem Cat-Händler.

© 2019 Caterpillar. Alle Rechte vorbehalten. CAT, CATERPILLAR, LET'S DO THE WORK, die entsprechenden Logos, "Caterpillar Yellow", die Handelszeichen "Power Edge" und Cat "Modern Hex" sowie die hierin verwendeten Unternehmens- und Produktidentitäten sind Markenzeichen von Caterpillar Inc. und dürfen nicht ohne Genehmigung verwendet werden.

PGDJ0436  
Übersetzung  
Baunummer: 07A

