




## Einbruchschutz: Grad D-I nach Euro-Norm EN 1143-2

Tresore mit Schublade mit Verschlusssystem ohne Schlüssel.

Die Deponierung der Werte kann in Safebags, Umschlägen, Geldkassetten und ähnlichen Behältern erfolgen. Je nach Stärke der Depositbehältnisse, können die Abmessungen der einzulagernden Deposits, folgende Abmessungen haben:  
Dicke 100 mm / Breite 220 mm / Länge 300 mm.

Modelle mit Höhe 1280 mm haben die Trägerleisten für Fachböden im Standard (FB - Option).

Empfohlen für die Aufbewahrung von:

-  **Dokumenten**
-  **Wertgegenständen**

## Produktbeschreibung

Modelle St. Gallen Deposit OV - Depositschrank

**Korpus:** mehrwandig 40 mm stark

**Tür(en):** mehrwandig 84 mm stark

**Verriegelung:** 4-seitig sperrend; dreiseitig über Riegelwerk, Scharnierseite zusätzlich gesichert durch Hintergreifprofil

## Grundausstattung

**Schloss:** Doppelbart-Hochsicherheitsschloss VdS-Klasse I mit 2 Schlüsseln

**Beschlag/Griff:** Klappgriff 12 mm vorstehend (zzgl. zur Außentiefe), Schublade - Griff

**Scharniere:** Außenliegende Scharniere

**Türöffnungswinkel:** 180°

**Bohrungen:** 4 Stk. im Boden, 1 in der Rückwand nicht durchgebohrt

**Lackierung:** RAL 7035 lichtgrau

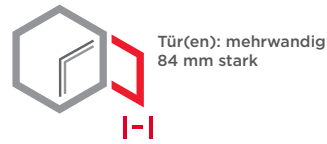
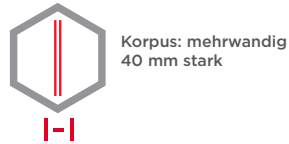




# Modelle St. Gallen Deposit OV

Artikel	Modell	Außenmaße *			Innenmaße			Türdurchgang		Verankerung		Schublade	Gewicht kg
		Höhe mm	Breite mm	Tiefe mm	Höhe mm	Breite mm	Tiefe mm	Höhe mm	Breite mm	Unten Anzahl	Rückwand Anzahl	Richtung Bemerkungen	
36260.50	St. Gallen Deposit OV	930	570	510	365	480	390	508	474	4	1 **	vorne	172
36261.50	St. Gallen Deposit OV	1280	570	510	715	480	390	858	474	4	1 **	vorne	210
36262.50	St. Gallen Deposit OV	930	570	510	365	480	390	508	474	4	1 **	rückseitig	172
36263.50	St. Gallen Deposit OV	1280	570	510	715	480	390	858	474	4	1 **	rückseitig	210
36264.50	St. Gallen Deposit OV	930	730	510	365	640	390	508	634	4	1 **	vorne	204
36265.50	St. Gallen Deposit OV	1280	730	510	715	640	390	858	634	4	1 **	vorne	249
36266.50	St. Gallen Deposit OV	930	570	510+270	365	480	390	508	474	4	1 **	rückseitig 270 mm überstehend	195
36267.50	St. Gallen Deposit OV	1280	570	510+270	715	480	390	858	474	4	1 **	rückseitig 270 mm überstehend	233

\* ohne Scharnier, Griff und Beschlag    \*\* nicht durchgebohrt



## Versicherungssumme

Die empfohlenen Versicherungssummen sind folgende:

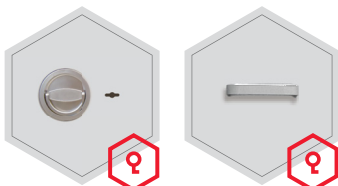
- privat bis 65.000,- € / mit EMA 130.000,- €
- gewerblich bis 20.000,- € / mit EMA 40.000,- €

Bitte sprechen Sie hierzu mit Ihrem Versicherer. Je Versicherer, Risiko und Einsatzgebiet können die genannten Versicherungssummen variieren.

## Verschlussoptionen

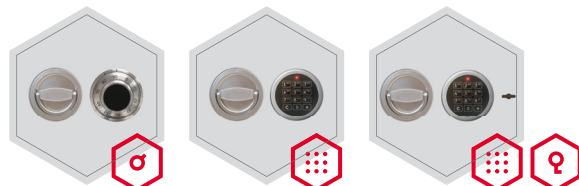
Standardverschluss

Optionale Verschlussvarianten gegen Mehrpreis



Haupttür:  
Doppelbartschloss

Schublade:  
Griff

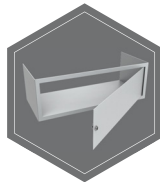


Mechanisches  
Kombinationsschloss

Elektronisches  
Kombinationsschloss

Elektronikschloss kombiniert  
mit mechanischer Revision

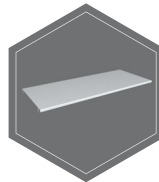
## Zubehörartikel gegen Aufpreis



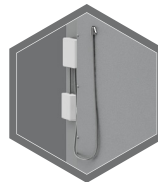
Innentresor mit  
Zylinderschloss



Geldbomben



Fachboden



EMA - komponenten



! Gewichts-, Farb- und Maßangaben sind unverbindlich. Irrtum, Gewichts-, Maß- und Farbveränderungen vorbehalten. Geringe Gewichts-, Farb- und Maßabweichungen sind produktionsbedingt. Technische Änderungen vorbehalten. Tresore evtl. kopplastig, bei Inbetriebnahme entsprechende Sorgfalt gem. Einbauanleitung walten lassen. Piktogramme stehen symbolisch für die jeweiligen Merkmale.