

ADF®-Balkonfolie

Abdichtungs- und Entkopplungsbahn

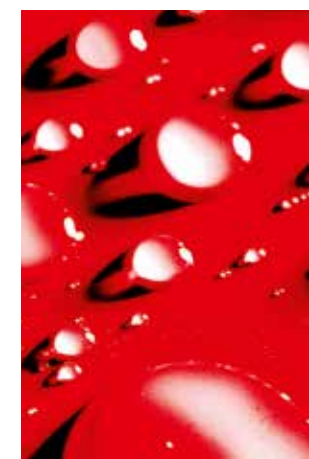


Technische Daten:

Basis:	Verbundwerkstoff aus Vlies - Folienmembran-Vlies
Dicke:	ca. 1,5 mm
Farbe:	grau
Systembestandteile:	siehe Technisches Merkblatt
Lieferform:	Rollen 15 m Länge, 1 m Breite

Einsatzgebiete:

- ADF®-Balkonfolie wird eingesetzt zum Abdichten und Entkoppeln von Belägen aus keramischen Fliesen und Platten, Natursteinen, Kunststeinen, im Innen- und Außenbereich in den Beanspruchungsklassen A0, B0 gemäß ZDB-Merkblatt „Verbundabdichtungen“.
- Speziell Balkone und Terrassen können, sobald diese begehbar sind – in der Regel nach 3 bis 7 Tagen – mit ADF®-Balkonfolie abgedichtet und anschließend ohne Verzögerung mit Fliesen und Platten belegt werden.
- Für die Entkopplung keramischer Beläge bei schadhafte, rissigen aber tragfähigen Untergründen.



SCHOMBURG GmbH
Aquafinstraße 2-8
D-32760 Detmold (Germany)
Telefon +49-5231-953-00
Fax +49-5231-953-333
www.schomburg.de

Werksniederlassung Halle
Produktion und Auslieferungslager
Deutsche Grube 11
D-06116 Halle/Saale
Telefon +49-345-57180-0
Fax +49-345-57180-77

ADF®-Balkonfolie



Abdichtungs- und Entkopplungsbahn

Eigenschaften:

- wasserundurchlässig
- gleichmäßige Schichtdicke
- dampfdruckausgleichend
- hohe Dehnfähigkeit
- rissüberbrückend
- alkalibeständig
- für innen und außen
- UV-stabilisiert
- beständig gegen Mikroorganismen
- leichte Verarbeitung

Verarbeitung:

- 1.** ADF®-Systemkleber oder ADF®-Systemkleber-FB mit einem Rührwerk zu einer homogenen Masse anmischen.
Mischungsverhältnis: ca. 8,5 l Wasser : 25 kg ADF®-Systemkleber
ca. 5,0 l Wasser : 25 kg ADF®-Systemkleber-FB
- 2.** ADF®-Balkonfolie mit einem Messer oder einer Schere passend zuschneiden. Auf den vorbereiteten Untergrund mit einer 4-mm- max. 6-mm-Zahnkelle ADF®-Systemkleber oder ADF®-Systemkleber-FB ca. 10 cm breiter als die ADF®-Balkonfolie aufkämmen, anschließend die Bahn in das Kleberbett eingelegt und hohlraum- und faltenfrei fest in das Kleberbett eindrücken (SCHOMBURG-Schriftzug ist oben). Auf eine vollflächige Bettung und gute Vernetzung Vlies zum Kleber ist zu achten. Zugeschnittene Bahnen stumpf stoßen und bündig aneinander verlegen.
- 3.** Der Anschluss von Dichtbändern und Formteilen erfolgt grundsätzlich immer auf der Oberseite der ADF®-Balkonfolie. Die Stöße zwischen den einzelnen mit dem im Lieferumfang enthaltenen Balkonfugenband bzw. alternativ mit ASO®-Dichtband-2000 überarbeiten. Mit einer 4-mm-Zahnkelle eine Kleberschicht beidseitig auftragen, die systembedingte Dichtbandtechnik hohlraum- und faltenfrei eindrücken. Geeignete Dünntabläufe mit z. B. AQUAFIN®-2K/M und ASO®-Dichtmanschette-Boden eindichten. Andichten an Tür-, Fensterelemente erfolgt mit ASO®-Dichtband-2000-Sanitär.
- 4.** Die Verlegung der Fliesen und Platten erfolgt mit ADF®-Systemkleber oder ADF®-Systemkleber-FB weitestgehend hohlraumarm. Auf der ADF®-Balkonfolie Kontaktpachtelung herstellen, anschließend je nach Plattenformat mit einer geeigneten Zahnung aufkämmen und Belagsmaterial einschieben.

Anwendung:

Der Untergrund muss trocken, tragfähig und frei von trennenden Substanzen sein. Geeignete Untergründe auf Bodenflächen im Innenbereich sind z. B. Beton, Zementestriche, Calciumsulfatestriche, Magnesitestriche sowie alte, fest haftende keramische Beläge und Natursteine. Calciumsulfatgebundene Untergründe müssen trocken sein (< 0,5 % auf unbeheizten Untergründen; < 0,3 % auf beheizten Untergründen) und mit ASO®-Unigrund oder ASODUR®-GBM grundiert werden. Calciumsulfatestriche müssen angeschliffen sein.

Geeignet sind alle ebenen, tragfähigen Flächen, die mit Fliesen und Platten belegt werden können und sich zur Aufnahme einer Fliesenverbundabdichtung eignen. Weiterhin muss die Eignung des Untergrundes in den entsprechenden Beanspruchungsklassen gegeben sein (siehe ZDB-Merkblatt). Ein Höhenversatz im Verlegeuntergrund und eine Feuchtigkeitzufuhr von der Unterseite sind auszuschließen.



1 Geeigneten tragfähigen Untergrund gründlich reinigen



2 Grundierung des Untergrundes, z.B. mit ASO®-Unigrund



3 Anmischen des Klebemörtels



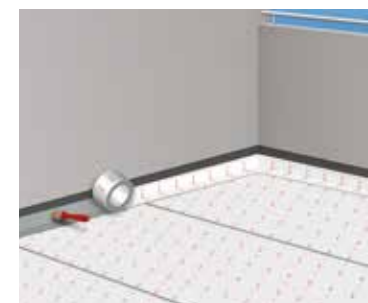
4 Zuschneiden der ADF®-Balkonfolie



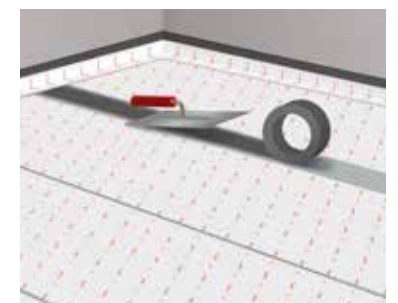
5 Auftragen des Klebemörtels auf den Untergrund



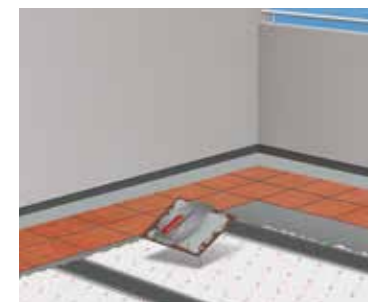
6 Einbetten der ADF®-Balkonfolie in das frische Klebebett



7 Verkleben der ASO®-Dichtbandtechnik



8 Überarbeiten der Stöße mit Balkonfugenband



9 Hohlraumarme Verlegung der Keramik