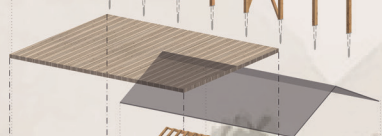
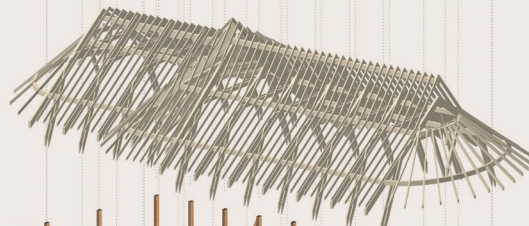
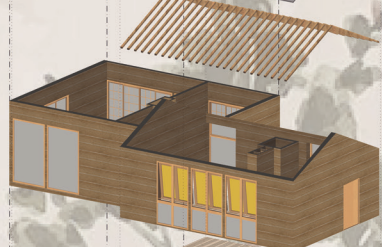


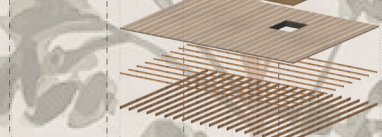
Aufbau Schilfdach
 Schilf Eindeckdicke min. 300 mm
 mit Stangendraht 8 mm verbunden
 Lattung 48 x 24mm
 (Senkkopfschrauben 5 x 35 um die
 1 mm starker Chromnickel-Bindedraht)
 Sparrenlage 160 x 80 mm
 Dachbinder 360 x 200 mm



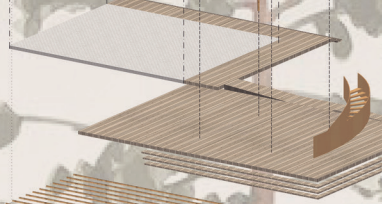
Aufbau Glasdach
 Isolierglas
 Sparrenlage 80 x 200 mm



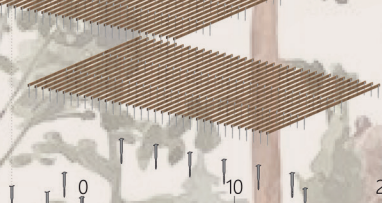
Aufbau Aussenwände
 Lehmbauplatten 16mm
 Flechtwerkwand aus Lehm 160mm
 (Einchenstaken 26x60mm / Fichtetanne 160x80mm)
 Installationsrost mit Holzämmung 180mm
 Lehmbauplatten 16mm



Aufbau Boden OG
 Holzplatte 19mm
 Unterzüge 80 x 240 Fichtetanne
 Lattung mit Dämmung 4 x 8 mm
 Dielenboden roh Fichtetanne 4mm



Aufbau Terrasendecke
 Fichte Unterzüge 80 x 200mm
 Lattung 8 x 4 mm
 Dielenboden roh Fichtetanne 4mm



Schraubfundamente (z.B. Krinner)
 E-Serie 1600x140-100 /

0 10 20