

OB 9.1 Rheintal

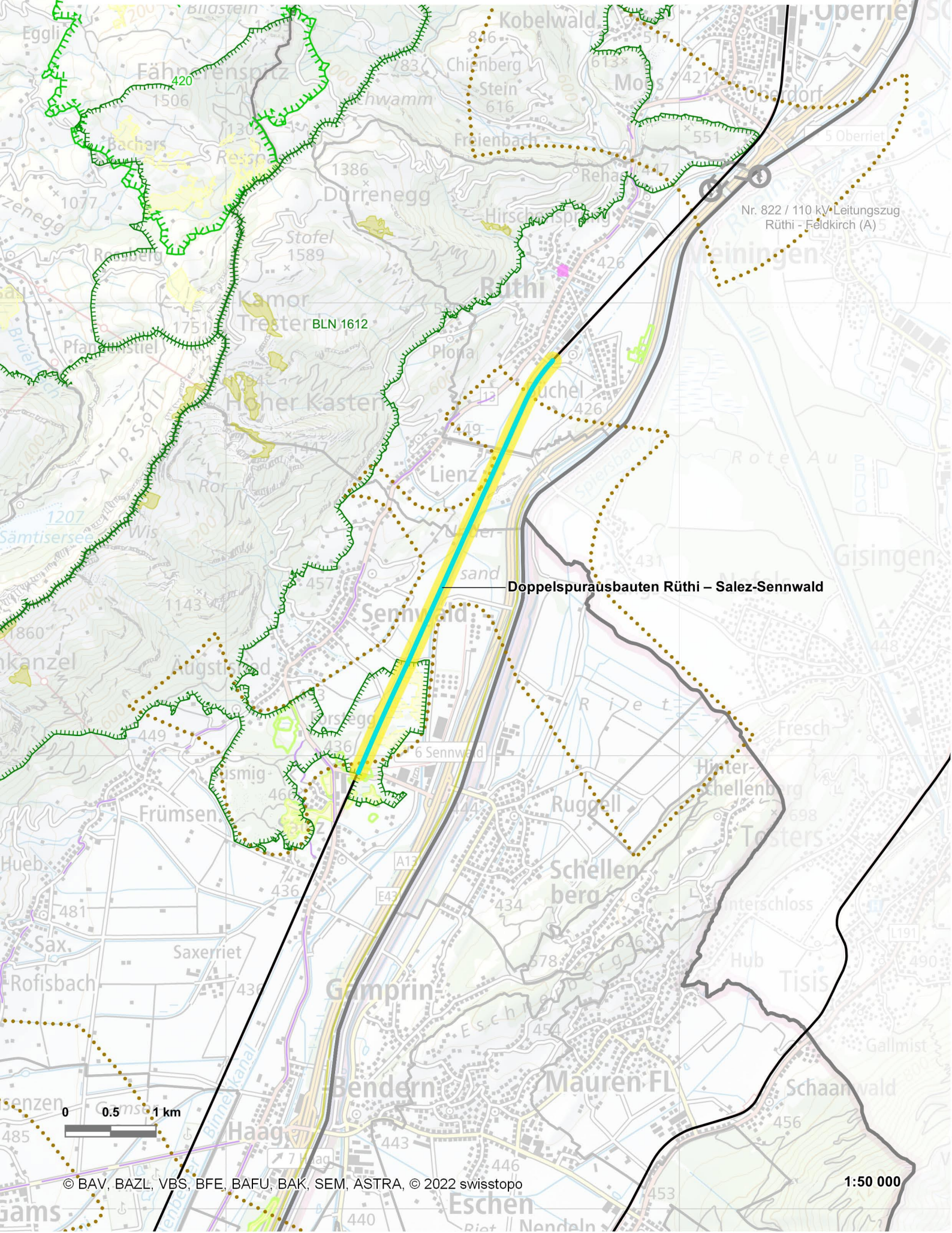
<p>Allgemeine Informationen und technische Daten</p> <ul style="list-style-type: none"> ▪ Standortkanton: St. Gallen ▪ Betroffene Gemeinden: Altstätten, Buchs (SG), Rüthi (SG), Sennwald, Sevelen, Wartau ▪ Zuständige Amtsstelle: BAV ▪ Betroffene Amtsstellen: ARE, BAFU, BLW, kantonale Fachstellen St. Gallen ▪ Anderer Partner: SBB 	<p>Verweise: Kap. 4.1</p> <p>Grundlagen: <i>Bundesbeschluss über die Finanzierung und den Ausbau der Eisenbahninfrastruktur (BBI 2013 4725)</i></p>		
<p>Funktion und Begründung</p> <p>Auf der heute einspurigen Strecke im St.Galler Rheintal müssen Güterzüge ohne Behinderungen verkehren können. Bei einem Angebotsausbau des Personenverkehrs muss das Kreuzen mit Gegenzügen sichergestellt werden.</p> <p>Für einen weitergehenden Angebotsausbau zwischen Altstätten und Sargans sind zusätzlich mehrere Doppelspurausbauten notwendig.</p>	<p><i>Bundesbeschluss über den Ausbauschritt 2025 der Eisenbahninfrastruktur vom 21. Juni 2013 (BBI 2014 4109)</i></p>		
<p>Vorhaben</p> <p>Doppelspurausbau Buchs SG – Sevelen: Ausbau der Strecke von Sevelen bis Buchs (SG) auf Doppelspur. Die Haltestellen Räfis-Burgerau, und Weite-Wartau werden zurückgebaut. Dafür wird eine neue Haltestelle Fährhütten gebaut.</p> <p>Doppelspurausbau Sevelen – Neugrüt: Die Strecke Sevelen – Neugrüt wird mit einem zweiten Gleis ergänzt.</p> <p>Doppelspurausbau Rüthi – Salez-Sennwald: Die Strecke Rüthi – Salez-Sennwald wird mit einem zweiten Gleis ergänzt.</p>			
<p>Vorgehen</p> <p>Die SBB wurde vom Bund beauftragt, die Projektierungsarbeiten für den Doppelspurausbau Buchs SG – Sevelen aufzunehmen und das Vorprojekt in Abstimmung mit dem Kanton zu erarbeiten. Dabei hat eine Abstimmung mit dem Sachplan Fruchtfolgeflächen stattzufinden.</p> <p>Die Doppelspurausbauten Sevelen – Neugrüt und Rüthi – Salez-Sennwald sind bei der Erarbeitung eines weiteren Ausbauschrittes STEP zu prüfen. Bau und Finanzierung erfordern die Regelung in einem Bundesbeschluss. Dabei hat eine Abstimmung mit dem BLN-Objekt «Säntisgebiet», den Flachmooren «Galgenmad/Schribersmad» und «Mösli/Schachen» dem Amphibienlaichgebiet «Burstried, Galgenmad» und mit den Wildtierkorridoren von Sennwald und Wartau stattzufinden.</p>			
<p>Stand der Beschlussfassung</p>	<p>verschieden</p>		
<p>Massnahmen und Stand der Koordination</p> <p>Sachplanrelevante Elemente des Ausbaus sind:</p> <ul style="list-style-type: none"> – Doppelspurausbau Buchs SG –Sevelen; – Doppelspurausbau Sevelen – Neugrüt; – Doppelspurausbau Rüthi – Salez-Sennwald. 	<p>F</p> <p>◆</p>	<p>Z</p>	<p>V</p> <p>◆</p> <p>◆</p>

Hinweise zu den Festlegungen

Mit dem Ausbau der Strecke Buchs –Sevelen werden die bestehenden Einschränkungen im Güterverkehr aufgehoben. Gleichzeitig kann für den Personenverkehr der Anschluss des Rheintals an den 1/2h-Takt des IC Chur-Zürich gewährleistet werden.

Für eine weitere Taktverdichtung im Rheintal ist auch ein Doppelspurausbau auf den Strecken Sevelen – Neugrüt, Rüthi – Salez-Sennwald notwendig.

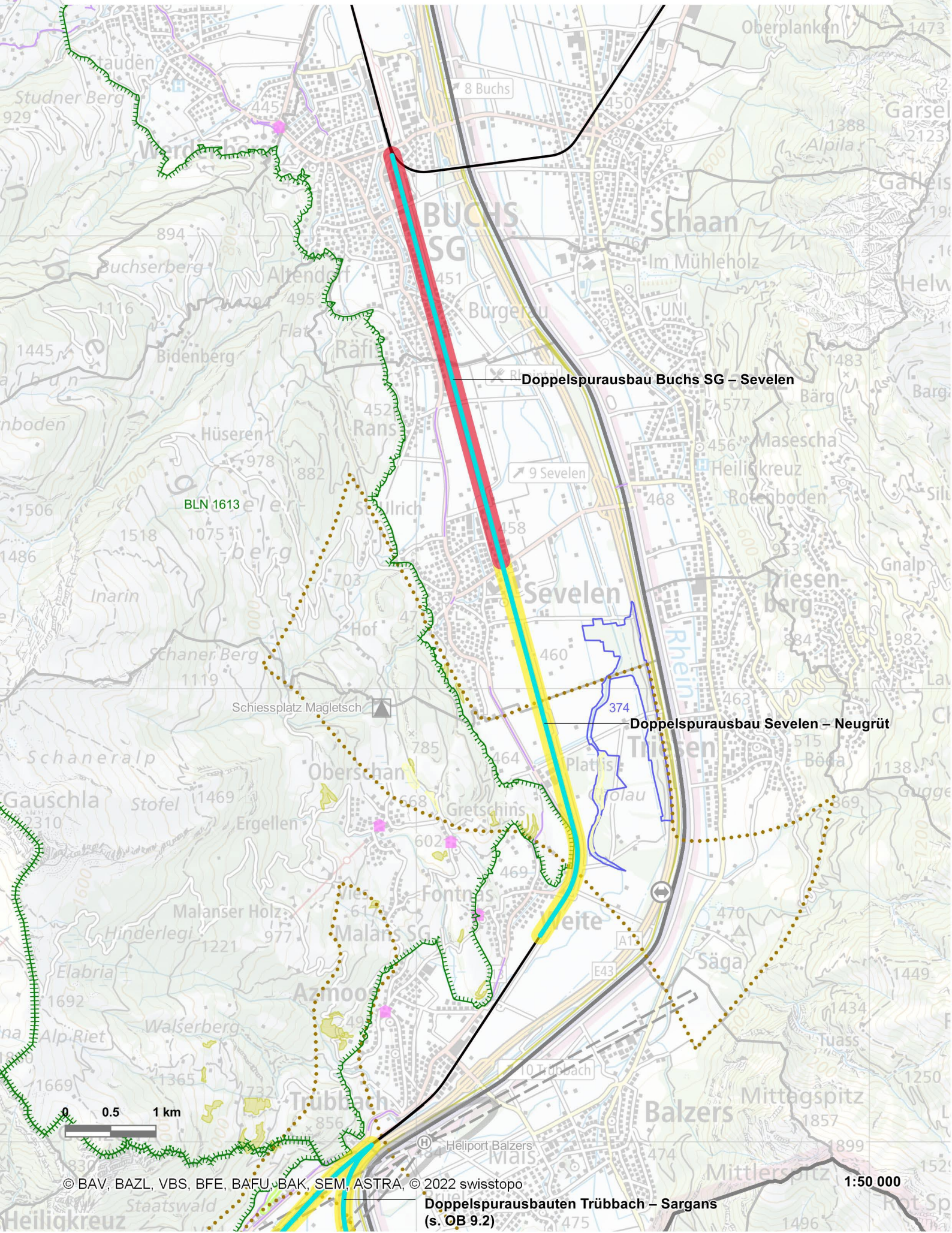
OB 9.1 Rheintal (Nord)



Doppelspurausbauten Rüthi – Salez-Sennwald

Nr. 822 / 110 KV Leitungszug
Rüthi – Feldkirch (A) 5

OB 9.1 Rheintal (Süd)



Doppelspurausbau Buchs SG – Sevelen

Doppelspurausbau Sevelen – Neugrüt