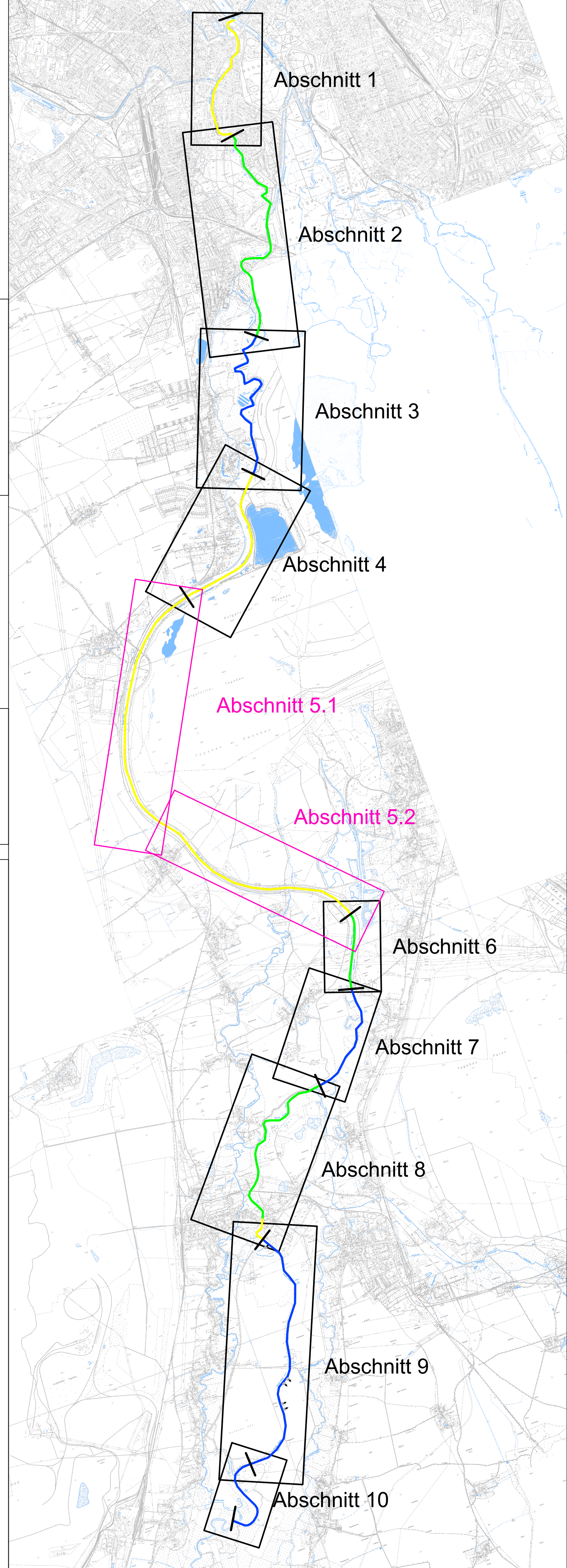


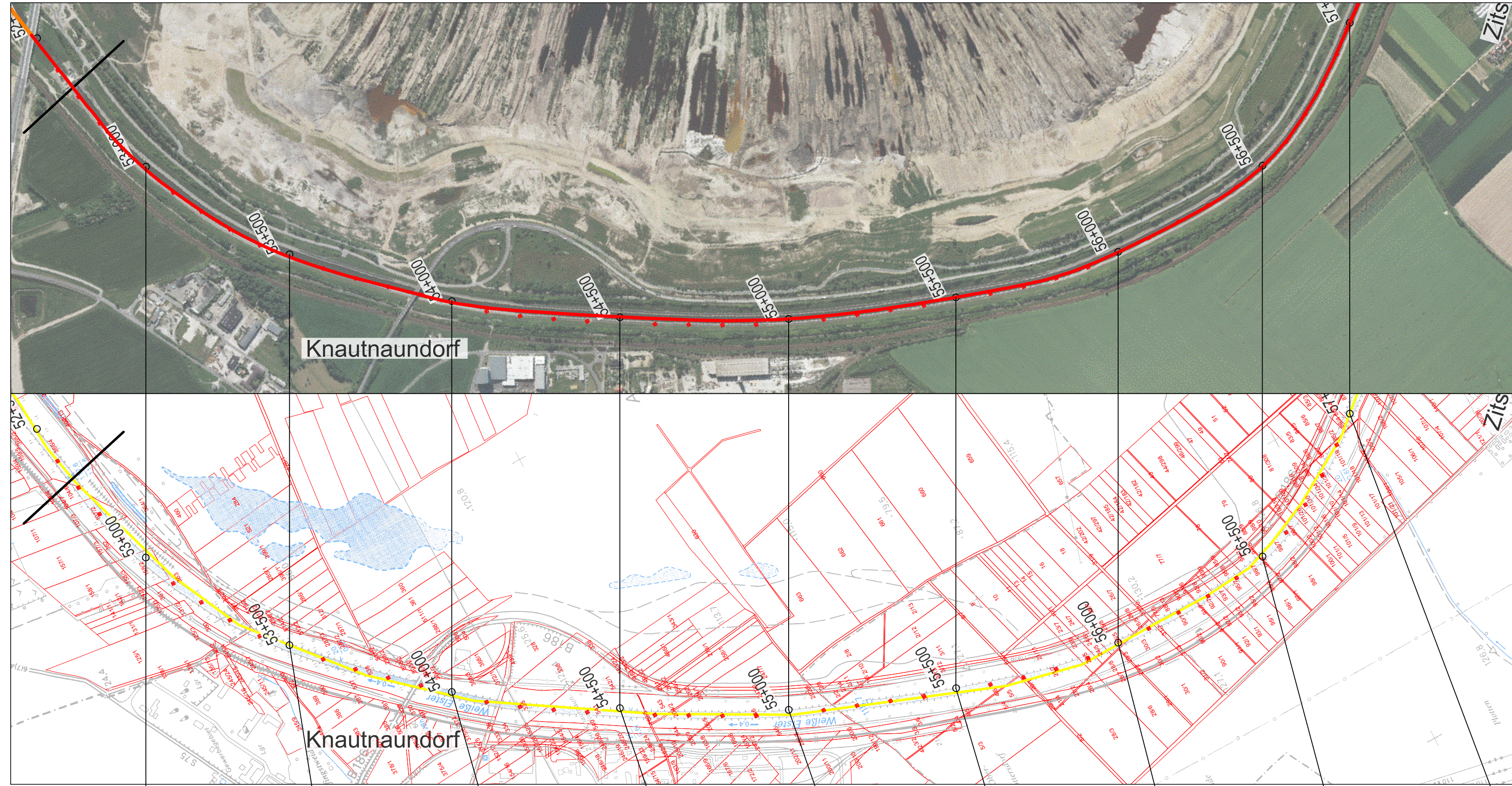
# Umsetzung Wasserrahmenrichtlinie - Maßnahmenplanung Weiße Elster zwischen km 40+000 und km 73+200

Abschnitt 5.1: von km 52+600 bis 57+000

Übersichtskarte  
M 1:50000



Teillageplan  
M 1:10000



### Legende Strukturgüteelemente

- 1 - unverändert
- 2 - gering verändert
- 3 - mäßig verändert
- 4 - deutlich verändert
- 5 - stark verändert
- 6 - sehr stark verändert
- 7 - vollständig verändert

### Legende Funktionselemente

- Abschnittsmaßnahmeplanung WRRL
- Aufwertungsstrahlweg
- Durchgangsstrahlweg
- Strahlursprung

### Legende Maßnahmen Teil 2:

- Bestandsbauwerke
- Maßnahmen
- 11.1 leicht geschwungenes, neues Gewässerbett herstellen, Lage von Kiesbänken im Ergebnis der hydraulischen Untersuchungen bestimmen.
- re rechte Uferseite
- we wechselseitig
- pu punktuell
- () Klammer entspricht Anzahl

### Planungsgrundsätze Teil 2

- Ziel: Betonbett zurückbauen, Gewässerabschnitt deutlich strukturieren und aufwerten, Geschiebefalle Kleindalzig durchgängig für MZB machen
- km 52+600, die Gefällestufe Hartmannsdorf soll voraussichtlich als Gleite umgebaut/teilumgebaut werden, ggf. stromaufwärts teilauflösen, Umbau voraussichtlich ab 2021

Die Beschreibung der Einzelmaßnahmen erfolgte in der Kostenschätzung, siehe Anlage 2.3.

Der Maßnahmenkatalog, Anlage 4, enthält allgemeine Erläuterungen und Beispiele für die Maßnahmendurchführung.

### Weiße Elster - Umweltziele:

- Zum Erreichen der Umweltziele sind pro 300m - Abschnitt (Kartierabschnitt Gewässerstrukturgüte) sind folgende Kriterien zu erreichen:
- Strömungsdiversität 2- mäßig
  - Besondere Sohlstrukturen 2- vereinzelt
  - Tiefenvarianz 2- mäßig
  - Besondere Uferstrukturen 2- vereinzelt
  - Subtridiversität 4- groß
  - Besondere Laufstrukturen 2- vereinzelt

### Legende Wasserrahmenrichtlinie

- sehr guter Zustand
- guter Zustand
- mäßiger Zustand
- unbefriedigender Zustand
- schlechter Zustand

### Legende phys. - chem. Belastung (Ø 2011)

- Norm überschritten
- keine Norm definiert
- Norm unterschritten

### Legende Hydromorphologie

- Umweltqualitätsziel erreicht
- Umweltqualitätsziel nicht erreicht
- Durchgängigkeit:
  - ◇ nach unten durchgängig
  - ◇ nach oben durchgängig
  - ◇ nicht durchgängig
  - ◇ durchgängig
- Uferverbau:
  - Steinschüttung am Böschungsfuß
  - Beton
  - Sohlverbau
  - Beton
  - wahrscheinlich gedichtet
  - Deckwerk
  - ohne

Kilometrierung [km]

53,0 53,5 54,0 54,5 55,0 55,5 56,0 56,5 57,0

Maßnahmen	Maßnahmen	
	Funktionselement	Maßnahmen
0	Bauwerk	● GS Hartmannsdorf ● Knauthainer Elstermühlgraben
1	Querbauwerk umbauen	● Einmündung Krebsgraben
2	Deich rückverlegen oder schlitzen langfristig möglich? - Prüfung	● Brücke B186
3	Gewässerentwicklungskorridor ausweisen	● GFZ Knautnaundorf
4	Durchsetzen Gewässerandstreifen (partielle) Entfernung der Ufersicherung/ Sohl-/Sohlsicherung	● KA
5	Umgestaltung der Ufersicherung (zu Kurzbuhnen)	
6	Einsatz von flexiblen Steinmattmatzen mit Röhrichtpflanzung	
7	Ufer - Aufweitung	
8	Ufer - Abflachung	
9	Steiulfer herstellen	
10	Kiesbank anlegen	
11	Totholz/ Fischunterstand anlegen	11.1
12	Totholz/ Wurzelstöcke verankern, alternativ grobe Blöcke als Beebungselemente	
13	Totholz/ Rohbaum verankern	
14	Inselbuhne anlegen	
15	Uferbuhne anlegen	
16	Umgestaltung der Ufersicherung, Lenkbuhne/ Parallelwerk anlegen	
17	Gehölzpflanzung ufernah	
18	Anschluss von Altarmen/ Nebengewässern	
19	Entschlammung	
20	Teilent Schlammung	
21	Gewässerunterhaltung extensivieren	
22	Besatzmaßnahmen Muscheln	
23	Möglichkeit prüfen Maßnahmen zur Besucherlenkung/Wassertourismus	
24	Hydraulische Untersuchungen	
Bewertung	ökologischer Zustand	
	chemischer Zustand	
Bestand	Phys.-Chem. Belastungen	
	Fische	
	Modul Saprobie	
	Modul allg. Degradation	
	Fauna-Index	
	Litoral-Besiedler	
	Pelal-Besiedler	
Hydromorphologie	EPT-Taxa	
	Artenzahl Trichoptera	
	Gesamtbewertung	
	Eisen [3 mg/l] (Obergrenze) vorläufige Zielwerte der Planung	
	Sulfat [300 mg/l] (Mittelwert) vorläufige Zielwerte der Planung	
	Gesamtphosphor [0,1 mg/l]	
	NH4-N [0,3 mg/l]	
	Beschattung	
	Besondere Laufstrukturen	
	Besondere Uferstrukturen	
Besondere Sohlstrukturen		
Strömungsdiversität		
Sohlverbau		
Uferverbau		
Tiefenvarianz		
Querbauwerk		

Bewertung für diesen Gewässertyp nicht relevant

keine Messtellen in diesem Abschnitt



Abschnittsbezeichnung: Gefällestufe Hartmannsdorf bis oberhalb Geschiebefalle Kleindalzig

Fließgewässertyp: 17

OWK-Kategorie: HMWB

Entwicklungsziel: gutes ökologisches Potential

Funktionselemente: Durchgangsstrahlweg  
Verlegestrecke gedichtet

Hinweise:
 

- Neubau des Einlasses und des Auslasses aus dem Zwenkauer See erfolgen gegenwärtig.
- Sedimentberäumung Geschiebefalle M69, -belastetes Sediment erforderlich
- Mehrere Gräben münden oder werden in diesem Abschnitt ausgeleitet

Zielerreichung gepl. bis: Umbau ab 2021 möglich

Restriktionen: HWSK - Gehölzbeseitigung geplant, Versickerungsproblematik Richtig. Zwenkauer See

Änderungen				
Index	Datum	Name	Signum	Bemerkung
Auftraggeber: Freistaat Sachsen Landesamt für Umwelt, Landwirtschaft und Geologie Referat 46, Bergbauhofgolen				

Gezielt: 13-07-18 TSC

Bearb.: 13-07-18 DLA

Gepr.: 13-07-18 IGU

Auftragsnr.: C114017GB.0220.DD1

Phase: LP 1

Blatt: 5

Maßstab: (m, cm) 1:50000, 10000

Blattgr.: 841x841

11 Bl.