



Version Sieben

Erweiterungen



Die Einführung der **IDEA Version Sieben** bringt zahlreiche neue Erweiterungen und Funktionen, die den Anwender in seiner Arbeit umfassend unterstützen und den Einsatz von IDEA noch einfacher und intuitiver gestalten. Wenn Sie bereits Erfahrungen gesammelt haben, wissen Sie um die hervorragenden Analysefunktionen und die einfache und bedienerfreundliche Anwendung, die IDEA bietet. In diesem Prospekt finden Sie einen Überblick über alle neuen Features – IDEA Version Sieben setzt neue Maßstäbe im Prüfungsbereich.

Neue, noch anwenderfreundlichere Oberfläche.....

- Neuer "Look & Feel" – auf Dateien kann nun über Registerkarten am oberen Rand des Dateifeners zugegriffen werden; es steht eine separate Anzeige für laufende Vorgänge, für die To do Liste und die Globale Suche sowie für Schlussfolgerungen zur Verfügung, die ebenfalls über Registerkarten oberhalb der Statusleiste geöffnet werden können.
- Der Datei-Explorer wurde erweitert und kann nun ein- und ausgeblendet werden.
- Neues ein- und ausblendbares Eigenschaften-Fenster, das alle relevanten Informationen zur aktuell geöffneten Datei anzeigt, wie z.B. Kontrollsummen, Kriterien, Indizes. Sie können einfach zwischen der Dateiansicht, der Historie und den Feldstatistiken wechseln sowie Ergebnisse und Kommentare anzeigen. Ein Häkchen neben dem jeweiligen Element des Eigenschaften-Fensters zeigt an, dass diese Eigenschaft in der aktuellen Dateiansicht aktiviert ist.

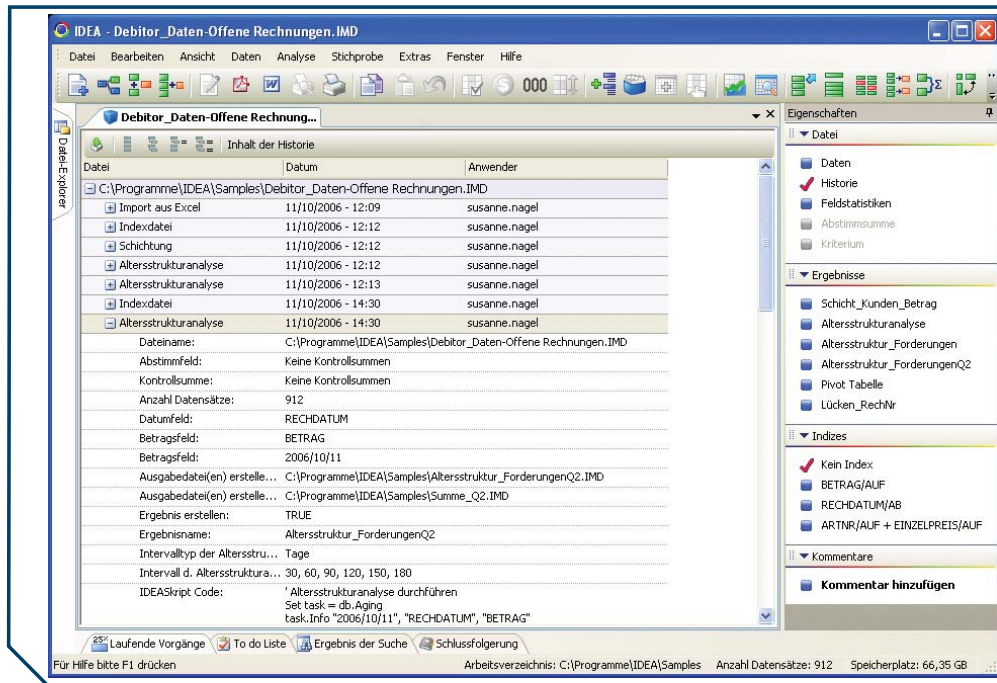
The screenshot shows the IDEA software interface with several callouts highlighting new features:

- Registerkarten für Dateien:** Points to the top of the window where file tabs are located.
- Neue Popup Hilfe:** Points to a help popup window titled 'Zeilenumbbruch in Zeichenfeldern'.
- Eigenschaften der aktuellen Datei:** Points to the 'Eigenschaften' (Properties) pane on the right side of the window.
- Neues Fenster für Suchergebnisse:** Points to the 'Ergebnis der Suche' (Search Results) window at the bottom of the interface.

The main window displays a data table with columns: KUNDENNR, NAME, PLZ, and C. The search results window shows the following data:

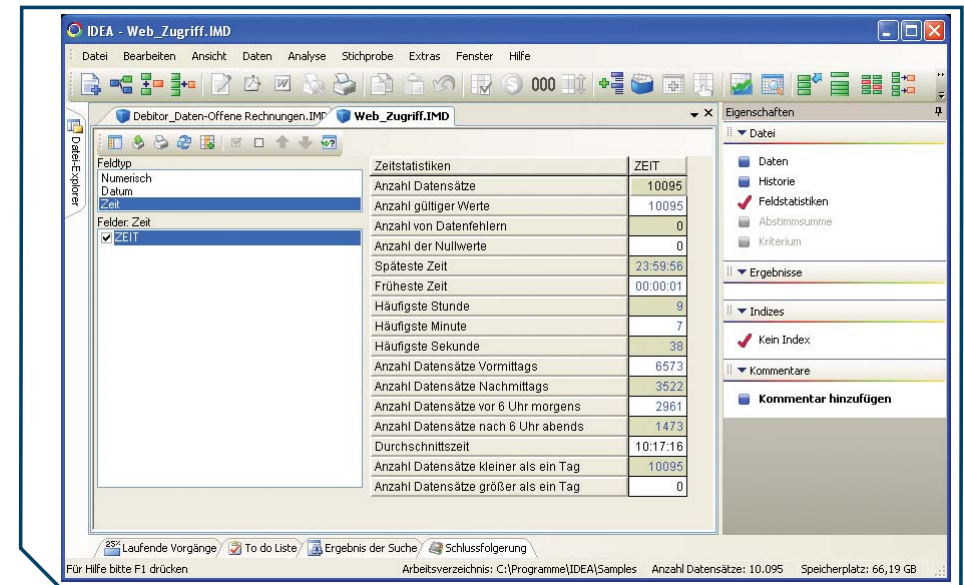
DATEI	DATENSATZ_NUMMER	FELD_NAME	TEXT
1 Debitoren-Kunden Stammdaten	82	NAME	Müller AG
2 Debitoren-Kunden Stammdaten	162	NAME	Müller
3 Debitoren-Kunden Stammdaten	265	NAME	Müller

- Historie – dynamische Filter können gesetzt, bessere Berichte erstellt und die Historien-Einträge nach Anwendernamen und Dateiquelle gruppiert werden.

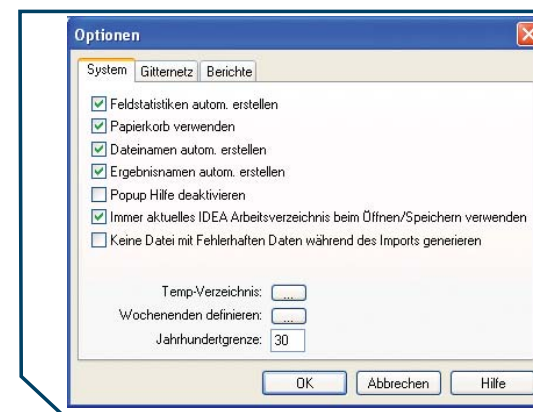


- Popup Hilfe – sofort verfügbare Hilfe für die Symbolleiste und in den Dialogboxen, um die wichtigsten Informationen zur Bedienung auf einen Blick anzuzeigen.
- Die Funktionen Kopieren und Einfügen sind nun auch für editierbare Rechenfelder verfügbar.
- Die Sortierreihenfolge wird in der Dateiansicht über Pfeilsymbole (▼, ▲) angezeigt.

- Feldstatistiken – mit Statistiken für Zeitfelder, zusätzlichen Statistikwerten für Datumsfelder sowie der Markierung von fehlerhaften bzw. nicht-typgerechten Daten.



- Erweiterung des Import-Assistenten in Bezug auf fehlerhafte bzw. nicht-typgerechte Daten sowie die umfassende Unterstützung beim Import komplexer Dateien innerhalb des Assistenten (die Funktionalität des früher separaten Moduls RDE ist nun in den Import-Assistenten integriert).
- Neue Optionen, um das Programm anzupassen: Definition der Wochenenden, Erstellung automatischer Ergebnis- und Dateinamen.



Neue Funktionen

- Datensätze gruppieren – um übereinstimmende Datensätze in indizierten Feldern (Schlüsseln) in Gruppen zu ordnen, wobei die Anzeige der Gruppierung auf- und zugeklappt werden kann. In der folgenden Grafik wurden die Datensätze nach EINZELPREIS und ARTIKELNUMMER geordnet.

IDEA - Debitor_Daten-Offene Rechnungen.IMD

	EINZELPREIS	ARTNR	RECHDATUM	KUNDENNR	BELEGNUMMER	RECHNUNGSNUM
1	5,99					
2	6,99					
3	06 (1 Datensätze)					
4			12.07.2006	61203	100053500	R20060535
5	25,00					
6	02 (1 Datensätze)					
7			10.05.2006	20617	100003000	R20060030
8	25,95					
9	30,52					
10	01 (3 Datensätze)					
11			30.04.2006	10900	100002300	R20060023
12			04.09.2006	21206	100040400	R20060404
13			10.04.2006	10201	100059600	R20060597
14	35,00					
15	35,15					
16	105,69					
17	599,00					
18	1.559,97					
19	1.756,58					
20	07 (2 Datensätze)					
21			26.08.2006	61300	100063000	R20060631

- Extraktion der Top Datensätze – erlaubt es beispielsweise, die jeweils größten vier Bestellungen eines Kunden zu extrahieren.

IDEA - ExtraktionTopDatensätze.IMD

	KUNDENNR	ARTNR	RECHDATUM	BETRAG	MENGE	EINZELPREIS	BELEGNUMMER	RECHNUNGSNUM
7	92231	05	24.08.2006	13.998,63	2.337,00	5,99	100048000	R20060480
8	92231	05	26.07.2006	17.179,32	2.868,00	5,99	100022200	R20060222
9	92231	05	28.03.2006	19.072,16	3.184,00	5,99	100087700	R20060878
10	92231	05	16.09.2006	22.576,31	3.769,00	5,99	100076400	R20060765
11	92221	05	08.03.2006	10.931,75	1.825,00	5,99	100064000	R20060641
12	92221	05	11.06.2006	13.094,14	2.186,00	5,99	100047800	R20060478
13	92221	05	14.03.2006	14.849,21	2.479,00	5,99	100087400	R20060875
14	92221	05	02.08.2006	14.957,03	2.497,00	5,99	100076200	R20060763

- Erweiterungen des Gleichungseditors:

Neue @ Funktionen:

- LastDayOfMonth – liefert den letzten Tag für jede Monat und Jahr Kombination
- StripAccent – entfernt Buchstaben mit Akzenten (Betonungszeichen) und ersetzt diese durch Buchstaben ohne Akzente
- Between – überprüft, ob ein bestimmter numerischer Wert in einen definierten Bereich fällt (diese Funktion unterstützt auch Datums- und Zeitwerte)
- Split – teilt eine Zeichenkette in einzelne Segmente auf, die durch bestimmte Zeichen (z.B. Leerzeichen, //, Komata) getrennt sind und liefert ein bestimmtes Segment. Diese Funktion kann vor allem bei der Verarbeitung von URLs verwendet werden
- AllTrim – entfernt vorangestellte und nachfolgende Leerzeichen aus Zeichenfeldern. Diese Funktion kann zur Formatierung von Ausgabedateien verwendet werden.
- Neuer Operator “Exakte Übereinstimmung” für Zeichenfelder – dieser kann dazu verwendet werden, nur die Datensätze zu bestimmen, in denen ausschließlich das ganze Wort auftritt und nicht Teil eines zusammengesetzten Wortes ist; z.B. beim Begriff “Straße” definiert als exakte Übereinstimmung werden keine Datensätze ausgegeben, die das Wort “Straßenbau” beinhalten.
- Noch intuitivere und ausführlichere Online-Hilfe für die Funktionen.

Gleichungeditor

Gleichung

Alle
Zeichen
Numerisch
Datum / Zeit
Übereinstimmung
Bedingung
Finanziell

Zeichenfunktionen

Die folgenden @Funktionen werden zur Bearbeitung und Konvertierung von Texten oder Zeichenketten eingesetzt. Datumsfelder können ebenfalls in Form von Zeichenketten in diesen @Funktionen verwendet werden.

@alltrim - Entfernt alle vorangestellten und nachfolgenden Leerzeichen aus Zeichenfeldern.

@chr - Liefert das Zeichen, das dem vorgegebenen ASCII Code entspricht.

@comparencase - Vergleicht zwei Zeichenketten - unabhängig von Groß- und Kleinschreibung.

@curform - Formatierung eines numerischen Feldes mit vorgegebenen Tausender- und Dezimaltrennzeichen.

@delete - Löscht eine vorgegebene Anzahl von Zeichen aus einer Zeichenkette.

@findoneof - Liefert die Position des ersten Zeichens, das in zwei Zeichenketten auftritt.

- Zeilenumbrüche in Zeichenfeldern – verwenden Sie diese Option, um den gesamten Inhalt des Feldes anzuzeigen.

	WEBSEITE	ZEIT	DAUER	ANWEN
1	http://bigmoolla.com/reciprocal2.html	16:57:46	625	Zumac Marta
2	http://dir.yahoo.com/Business_and_Economy/Business_to_Business/	15:52:17	5284	Jack Collins
3	http://directory.google.com/Top/Business/Opportunities/Home_Based/	14:13:18	3536	Rafael Shortnacy
4	http://dmoz.org/Business/Opportunities/Home_Based/	15:52:17	333	Mei Ji
5	http://free.basics4life.com/index/	13:58:13	1319	Anne Becker
6	http://games.bestoninelotto.com/default.asp	11:24:31	531	Katharina Peters
7	http://games.bestoninelotto.com/login.asp	11:25:59	1821	Jack Collins
8	http://games.bestoninelotto.com/tickets/Ticket01.asp	14:13:16	4760	Dany Rutkowski
9	http://games.bestoninelotto.com/tickets/Ticket02.asp	13:58:17	1740	Yzhi Le
10	http://games.bestoninelotto.com/tickets/Ticket05.asp	13:58:14	3009	Heinz Schroder

- Felder einfügen oder löschen, ohne zuvor eine Extraktion oder einen Import durchführen zu müssen – hierzu kann die Option Feldebearbeitung verwendet werden, die Felddefinitionen anzeigt, innerhalb derer Felder hinzugefügt oder gelöscht sowie Feldeigenschaften, wie beispielsweise Feldnamen und Feldtypen, geändert werden können.
- Die Verfahrensweise für fehlerhafte bzw. nicht-typgerechte Daten beim Import wurde verbessert - alle ungültigen Felddaten werden als "Fehler" innerhalb der Datei gekennzeichnet. Wenn eine Änderung des Feldtyps oder der Einsatz einer Gleichung für ein Feld ein Ergebnis mit ungültigen Daten liefert, werden diese ebenfalls als "Fehler" ausgewiesen.

- Die Funktion Felder aufsummieren schließt Statistikwerte, wie Durchschnitt, Minimum, Maximum und Varianz ein. Zudem verfügt die Funktion über eine zusätzliche Option, um Prozentwerte zu berechnen, wenn eine Ergebnisdatei erstellt wird.

Felder aufsummieren

Zu summierende Felder:

Nach: ARTNR
 Dann nach: EINZELPREIS
 Dann nach: KEINE
 Dann nach:
 Dann nach:
 Dann nach:
 Dann nach:
 Dann nach:
 Kriterium:
 Felder aufsummieren - Schnell (ohne Index)
 Datei erstellen
 % in Ausgabedatei einschließen
 Felder beim ersten Erscheinen verwenden
 Felder beim letzten Erscheinen verwenden
 Dateiname: Felder aufsummieren

Summenfeld:

KUNDENNR
 BELEGNUMMER
 EINZELPREIS
 MENGE
 BETRAG

Statistikwerte einschließen:

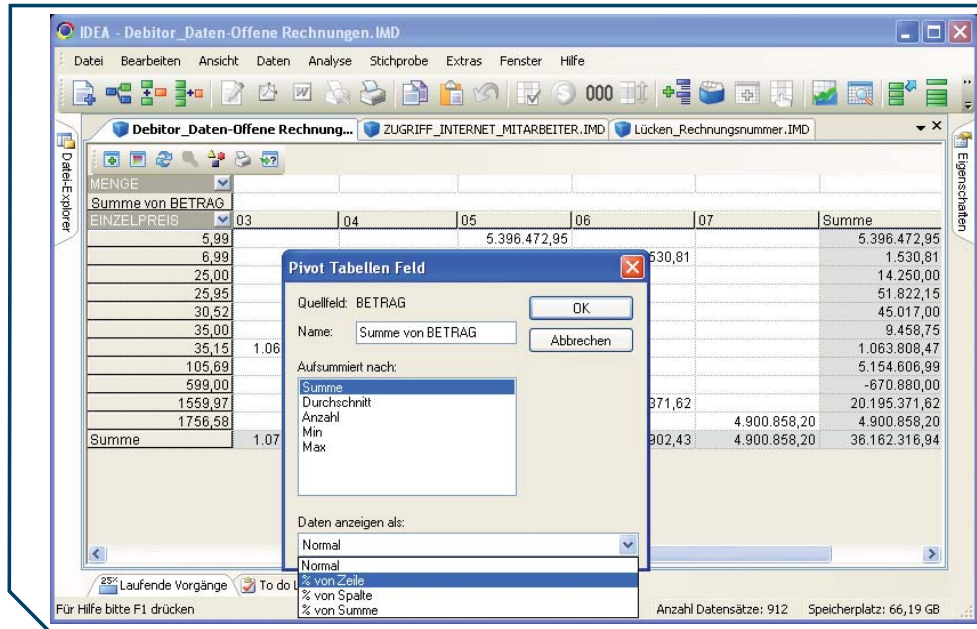
Anzahl Durchschnitt
 Summe Varianz
 Maximum Standardabweichung
 Minimum

Ergebnis erstellen

Ergebnisname: Felder aufsummieren

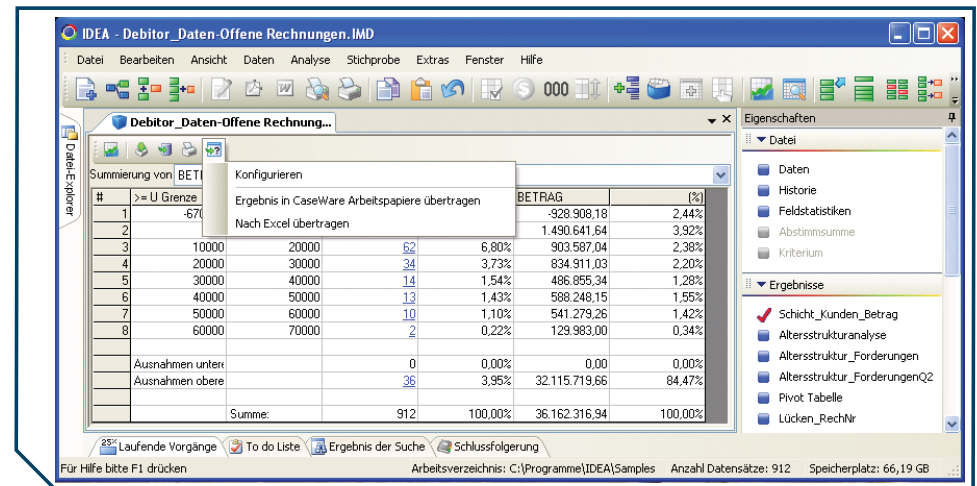
Buttons: OK, Felder, Abbrechen, Hilfe

- Erweiterung der Pivot Tabelle – die Pivot Tabelle enthält zahlreiche Erweiterungen, unter anderem den Export nach Excel, die Möglichkeit die Spalten und Zeilen neu anzuordnen und zu sortieren, automatische Anzeige von einer bestimmten Anzahl an Datensätzen sowie die Darstellung der Daten als “% von Zeile”, “% von Spalte” und “% von Summe”.



- Neue Ergebnisanzeige für die Globale Suche – mit Hilfe dieser Funktion kann Text schnell und einfach in den Feldern der Datei gefunden werden, ohne zuvor eine Gleichung für ein Kriterium eingeben zu müssen. Sobald der gesuchte Text eingegeben wird, ermittelt die Funktion alle Übereinstimmungen in dem vorgegebenen Feld in einer oder mehreren Dateien, die sich im gleichen Arbeitsverzeichnis befinden. Die Globale Suche ermöglicht es, nach Schlüsselwörtern zu suchen, Jokerzeichen einzusetzen und Annäherungssuchen durchzuführen. IDEA zeigt die Ergebnisse der Suche in einem separaten Fenster an, das ein- und ausgeblendet werden kann, oder erstellt optional eine Extraktionsdatei.

- Verbesserte Drill-Down Funktionalitäten in den Ergebnissen
- Der Export von Ergebnissen in andere Formate und Programme, wie z.B. Excel oder AuditAgent (Ergebnis in CaseWare Arbeitspapiere übertragen), wird unterstützt



Anwender • Distributoren • Sprachen

IDEA wird in 13 Sprachen in über 90 Ländern von den größten Wirtschaftsprüfungsgesellschaften, staatlichen Behörden, Unternehmen aller Branchen und Universitäten als Software eingesetzt. Interne und externe Prüfer, Buchhaltungsabteilungen, Finanzmanager, Steuer- und Zollprüfer setzen auf die Stärke und Funktionalität von IDEA.

Systemvoraussetzungen

Minimale Voraussetzungen

- Betriebssystem:** • Windows 2000 SP4 oder höher
• Windows XP SP 1 oder höher
- Prozessor:** Pentium III 800 MHz
- RAM:** 256 MB
- Speicherplatz:**
- Programmdateien:** 80 MB
- Programmdateien:** 15 MB
- Daten:** 1,5x Dateigröße

<http://www.audicon.net/>

IDEA ist ein exklusives Lizenzprodukt und wird vertrieben über:



Audicon GmbH
Am Wallgraben 100
70565 Stuttgart
Germany

Contact: Axel Zimmerman
Phone Number: +49 711/78886(0) or 430
Fax: +49 711/78886-180
Email (Information): idea@audicon.net

IDEA ist ein eingetragenes Warenzeichen von CaseWare IDEA Inc.